

УТВЕРЖДАЮ:

Должность зам. начальника
Управления лесами
Ф.И.О Эрмашев С.М. с. Ершова
Дата 22.12.2017

Акт
лесопатологического обследования № 99

лесных насаждений Бирского лесничества (лесопарка)
Еврейской АО (субъекта Российской Федерации)

Способ лесопатологического обследования: 1. Визуальный
2. Инструментальный

Место проведения

Участковое лесничество	Урочище (дача)	Квартал (кварталы)	Выдел (выделы)	Площадь, га
<i>Лондоковское</i>		<i>115</i>	<i>10</i>	<i>9.1</i>

Лесопатологическое обследование проведено на общей площади 9.1 га.

Мон

2. Инструментальное обследование лесного участка

1. Фактическая таксационная характеристика лесного насаждения

не соответствует

(нужное подчеркнуть) таксационному описанию. Причины несоответствия:

Давность лесоустройства

Ведомость лесных участков с выявленными несоответствиями таксационным описаниям приведена в

2. Состояние насаждений: **с нарушенной устойчивостью**

с утраченной устойчивостью

причины повреждения:

Некрозно-раковые заболевания, дереворазрушающие грибы,

средневзвешенная для каждой породы: Е-3.1; Бж-1.4;

средневзвешенная категория насаждения: 2.8

В том числе:

заселено (отработано) стволовыми вредителями

Вид вредителя	Порода	Встречаемость (% заселённых деревьев)	Степень заселения лесного насаждения (слабая, средняя, сильная)

Повреждено огнём

Вид пожара	Порода	Состояние корневых лап		Состояние корневой шейки		Подсушивание луба	
		процент повреждённых огнём корней	процент деревьев с данным повреждением	ожог корневой шейки по окружности (1/4; 2/4; 3/4; более 3/4)	процент деревьев с данным повреждением	по окружности (1/4; 2/4; 3/4; более 3/4)	процент деревьев с данным повреждением

Поражено болезнями

Вид болезни	Порода	Встречаемость (% поражённых деревьев)	Степень поражения лесного насаждения (слабая, средняя, сильная)
<i>Раневой рак</i>	<i>Е</i>	<i>22</i>	<i>средняя</i>
<i>Еловая губка</i>	<i>Е</i>	<i>14</i>	<i>слабая</i>
<i>Настоящий трутовик</i>	<i>Бж</i>	<i>14</i>	<i>слабая</i>

3. Выборке подлежит 84 % деревьев,

в том числе:

ослабленных 24 % (причины назначения)

Усыхание кроны

сильно ослабленных 21 % (причины назначения)

Усыхание кроны

усыхающих 26 % (причины назначения)

Некрозно-раковые заболевания,
дереворазрушающие грибы,

свежего сухостоя 1 %,

в том числе:

свежего ветровала 2 %

свежего бурелома 0 %

старого ветровала 0 %

в том числе:

старого бурелома 0 %

старого сухостоя 10 %

аварийных 0 %

4. Полнота лесного насаждения после уборки деревьев, подлежащих рубке, составит 0.4
Критическая полнота для данной категории лесных насаждений составляет 0.5

5. ЗАКЛЮЧЕНИЕ

С целью предотвращения негативных процессов или снижения ущерба от их воздействия назначено:

Участковое лесничество	Урочище (дача)	Квартал	Выдел	Площадь выдела, га	Вид мероприятия	Площадь, мероприятия, га	По-рода	Запас на выдел, кбм	Крайние сроки проведения
Лондоковское		115	10	9.1	ССР	9.1	Е	983	4 квартал 2018 г.
					Бж		300		
					захламленность			27	
					сухостой			109	

Ведомость перечета деревьев назначенных в рубку и абрис лесного участка прилагаются (приложение 2 и

6. Меры по обеспечению возобновления содействие естественного возобновления путем сохранения подроста

7. Мероприятия, необходимые для предупреждения повреждения или поражения смежных насаждений: Требуется проведение санитарно оздоровительных мероприятий.

Сведения для расчета степени повреждения:

год образования старого сухостоя Более 5 лет ;

основная причина повреждения древесины Некрозно-раковые заболевания, дереворазрушающие грибы,

Дата проведения обследований " 25 " 11 20 17 г.

Дата составления " 29 " 11 20 17 г.

Исполнитель работ по проведению лесопатологических обследований:

ФИО Иванов С.В. Подпись 

Ведомость лесных участков с выявленными несоответствиями таксационным описаниям

Источник данных	Год проведения лесоустройства	Номер квартала	Номер выдела	Площадь выдела, га	Целевое назначение лесов	Категория защитных лесов	Номер лесопатологического выдела	Площадь лесопатологического выдела, га	Таксационная характеристика										Заложено пробных площадей															
									состав	порода	возраст, лет	средняя высота, м	средний диаметр, см	тип леса	ТУМ	полнота	бонитет	запас, куб/га	количество, шт.	общая площадь, га														
ТО	2003	115	10	9.1	эксплуатационные				5Е3Л2ББ+ОС	Е	65	12	14	ЕКР		0.7	4	120	1	0.46														
										Л	65	15	16																					
										ББ	5	14	14																					
										ОС	50	14	14																					
										захлавленность																	0							
										сухостой																	10							
Ф									8Е2Бж	Е	80	16	20	ЕКР		0.6	4	141	1	0.46														
										Бж	90	17	22																					
										захлавленность																	3							
										сухостой																	12							

ТО – таксационные описания

Ф - фактическая характеристика лесного насаждения

Исполнитель работ по проведению лесопатологических обследований:

ФИО Иванов С.В. Подпись 

ВЕДОМОСТЬ ПЕРЕЧЕТА ДЕРЕВЬЕВ

Порода:

Ель

Ступени толщины см	Количество деревьев по категориям состояния, шт.															Всего деревьев по ступеням толщины		
	I	II	III	IV		V		VI			ветровал, бурелом			аварийные деревья			шт.	в т.ч. подлежат рубке, %
				НЗ	З	НЗ	З	НЗ	З	О	НЗ	З	О	НЗ	З	О		
8				2													2	100
12			1	16				6									23	96
16	3	9	11	9				2									34	32
20	4	15	13	11		2		5			3						53	40
24	1	16	9	11				1			1						39	33
28		10	8	6				2									26	31
32		1	2														3	
36																		
40																		
44																		
48																		
52																		
56																		
60																		
64																		
68																		
72																		
Итого, %	4	28	24	32		1		9			2						180	

Примечание: НЗ - незаселенное, З - заселенное, О - отработанное вредителями.

ВЕДОМОСТЬ ПЕРЕЧЕТА ДЕРЕВЬЕВ

Порода:

Берёза жёлтая

Ступени толщины см	Количество деревьев по категориям состояния, шт.															Всего деревьев по ступеням толщины		
	I	II	III	IV		V		VI			ветровал, бурелом			аварийные деревья			шт.	в т.ч. подлежат рубке, %
				НЗ	З	НЗ	З	НЗ	З	О	НЗ	З	О	НЗ	З	О		
8																		
12																		
16																		
20	2							2									4	50
24	9							2									11	18
28	13																13	
32	1																1	
36																		
40																		
44																		
48																		
52																		
56																		
60																		
64																		
68																		
72																		
Итого, %	86							14									29	

Примечание: НЗ - незаселенное, З - заселенное, О - отработанное вредителями.

Ведомость перечета деревьев назначенных в рубку

ВРЕМЕННАЯ ПРОБНАЯ ПЛОЩАДЬ № 1

Субъект Российской Федерации Еврейская АО

Лесничество (лесопарк) Лондоковское участковое лесничество

Квартал 115 Выдел 10 Площадь 9.1 га,

Номер очага вредных организмов _____ Размер пробной площади 0.46 га

Таксационная характеристика:

Тип леса ЕКР Состав 8Е2Бж Возраст 80 Бонитет 4

Полнота 0.6 Запас на га 134 / 14 Возобновление 5П4Е1ОС 1.5 т.шт/га

Время и причина ослабления лесного насаждения Некрозно-раковые заболевания,
дереворазрушающие грибы,

Тип очага вредных организмов: эпизодический, хронический (подчеркнуть)

Фаза развития очага вредных организмов: начальная, нарастания численности,
собственно вспышка, кризис (подчеркнуть)

Состояние лесного насаждения, намечаемые мероприятия _____
Насаждение сильно ослабленно
требуется сплошная санитарная рубка

Исполнитель работ по проведению лесопатологических обследований:

ФИО Иванов С.В. Подпись 

Дата составления документа " 29 " 11 20 17 г. Телефон 8 (4212) 484012

ПОЛЕВАЯ ЗАПИСЬ ТАКСАЦИИ

Пункт таксации	Описание категорий земель лесного фонда, состав лесных насаждений, повреждения	Порода	А, лет	Н, м	Д, см	Класс товарности	Происхождение	Полнота	Σ G	Запас, м ³ /гектар	Класс бонитета	Тип леса	Проектируемое мероприятие		
Номер выдела												ТУМ			
10	эксплуатационные 8Е2Бж Некрозно-раковые заболевания, дереворазрушающие грибы,	Е	80	16	20		Семенное	0.6	12.75	108	4	ЕКР	ССР		
		Бж	90	17	22					3.88	33				
								ΣG	16.63	141					
Модельные деревья															
	Порода	А, лет	Н, м	Д, см	Длина деловой части ствола			Пороки			Повреждения				
	Е	80	16	20							Некрозно-раковые заболевания, дереворазрушающие грибы,				
	Бж	90	17	22											
	Ярус:	1 ярус													
	Средняя высота:	16													
	Видовая высота:	8.5													

ИЗМЕРЕНИЕ СУММ ПЛОЩАДЕЙ СЕЧЕНИЙ НА РЕЛАСКОПИЧЕСКИХ ПЛОЩАДКАХ

Ярус	Древ. порода	Число деревьев, учтенных полномером на площадках № №																Итого:	Сред. ΣG	
		1	2	3	4	5	6	7	8	9	10	11	12	13	14	15	16			
1	Е	11	11.5	14	12	13.5	14.5	13	12.5									102	12.75	
	Бж	4	3.5	3	5	4.5	4	3	4									31	3.88	
																	133	16.63		

Порода:

Ель

3 р.

Ступени толщины, см	Количество деревьев по категориям состояния, шт.																								Всего деревьев по ступеням толщины		
	М³	1		2		3		4		5		6			ветровал, бурелом			аварийные деревья			шт.	МЗ	в т.ч. - подлежат рубке, %				
		шт.	М³	шт.	М³	шт.	М³	шт.	М³	шт.	М³	шт.	М³	шт.	М³	шт.	М³	шт.	М³	шт.				М³	шт.	М³	
																											НЗ
8	0.023						2	0.046															2	0.046	0.08		
12	0.07					1	0.07	16	1.12														23	1.61	2.80		
16	0.14	3	0.42	9	1.26	11	1.54	9	1.26														34	4.76	2.80		
20	0.26	4	1.04	15	3.9	13	3.38	11	2.86			2	0.52										53	13.78	9.94		
24	0.42	1	0.42	16	6.72	9	3.78	11	4.62														39	16.38	9.94		
28	0.61			10	6.1	8	4.88	6	3.66														26	15.86	8.88		
32	0.84			1	0.84	2	1.68																3	2.52			
36	1.1																										
40	1.41																										
44	1.75																										
48	2.14																										
52	2.56																										
56	3.04																										
60	3.54																										
64	4.07																										
68	4.59																										
72	5.15																										
Итого,		8	1.88	51	18.82	44	15.33	55	13.566			2	0.52										180	54.956			
%			3.42		34.25		27.90		24.69				0.95										100	100	34.44		

Порода:

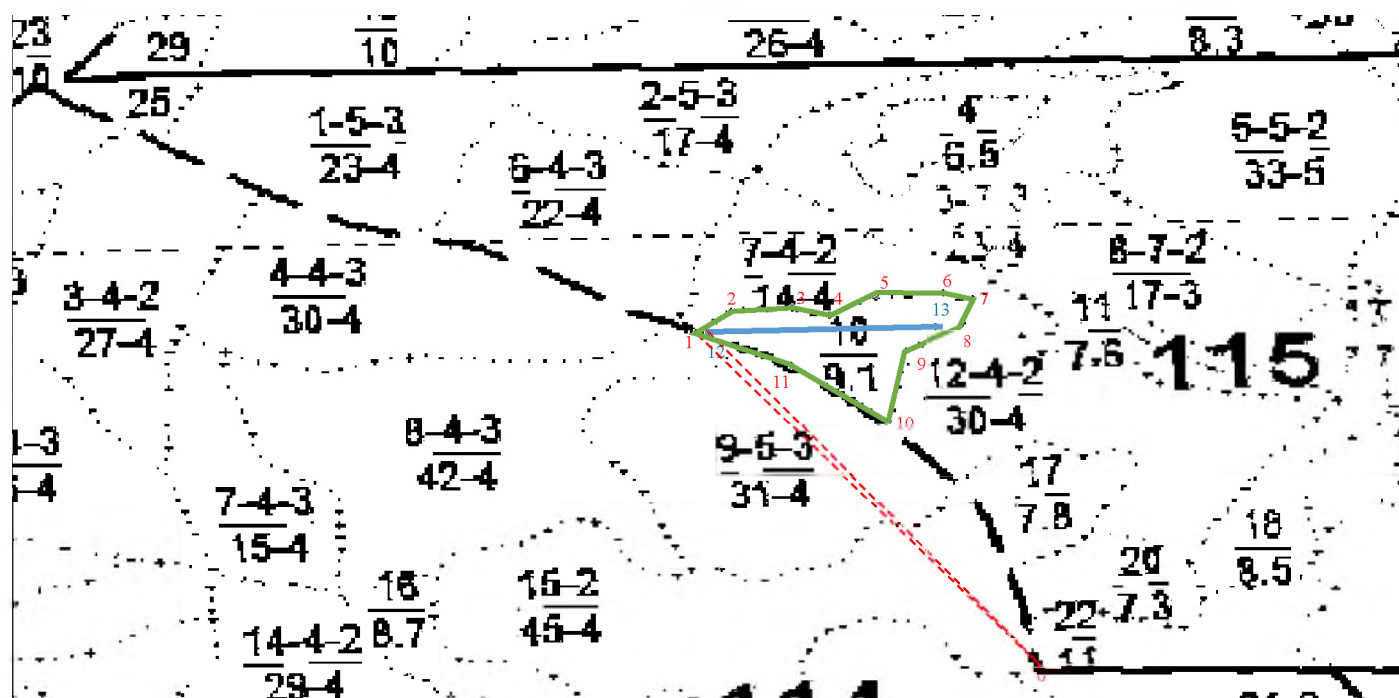
Берёза жёлтая

4 р.

Ступени толщины, см	Количество деревьев по категориям состояния, шт.																								Всего деревьев по ступеням толщины		
	М³	1		2		3		4		5		6			ветровал, бурелом			аварийные деревья			шт.	МЗ	в т.ч. - подлежат рубке, %				
		шт.	М³	шт.	М³	шт.	М³	шт.	М³	шт.	М³	шт.	М³	шт.	М³	шт.	М³	шт.	М³	шт.				М³	шт.	М³	
																											НЗ
8	0.028																										
12	0.08																										
16	0.16																										
20	0.26	2	0.52											2	0.52									4	1.04	3.93	
24	0.39	9	3.51											2	0.78									11	4.29	5.90	
28	0.55	13	7.15																					13	7.15		
32	0.74	1	0.74																					1	0.74		
36	0.95																										
40	1.18																										
44	1.44																										
48	1.72																										
52	2.01																										
56	2.33																										
60	2.68																										
64	3.04																										
68	3.44																										
72	3.85																										
Итого,		25	11.92											4	1.3									29	13.22		
%			90.17												9.83									100	100	9.83	

Абрис участка

М 1:25000



Номер выдела	Ленты (круговой площадки) перечёта				
	№ ленты (площадки)	длина, м	ширина, м	радиус, м	площадь, га
10	1	690	10		0,69

Номера точек	Координаты		Азимут линий	Длина, м
	N	E		
0	132° 01' 30.3301"	49° 14' 6.8981"	324°	1
1	132 00' 55.8498"	49 14' 38.2191"	48°	94
2	132 00' 59.2986"	49 14' 40.2368"	86°	123
3	132 01' 5.3516"	49 14' 40.5183"	106°	78
4	132 01' 9.0820"	49 14' 39.8379"	56°	113
5	132 01' 13.7743"	49 14' 41.8087"	88°	135
6	132 01' 20.4402"	49 14' 41.9788"	106°	62
7	132 01' 23.3963"	49 14' 41.4157"	197°	82
8	132 01' 22.1854"	49 14' 38.8855"	236°	133
9	132 01' 16.7671"	49 14' 36.4558"	191°	202
10	132 01' 14.9395"	49 14' 30.0270"	311°	253
11	132 01' 5.3285"	49 14' 35.2518"	293°	209

Экспликация ленты перечёта

Направление	Азимут	Длина, м
0-12	325°	1
12-13	88°	457

Условные обозначения

	- лента перечёта		- привязка		- граница выдела
	- обследуемый участок		- граница квартала		

Исполнитель работ по проведению лесопатологических обследований:

ФИО Иванов С.В.

Подпись

Дата составления документа

29.11.2017

Телефон

8(4212)484012