

УТВЕРЖДАЮ:  
Должность Зам. начальника  
Ф.И.О Ермаков Е. М.  
Дата 15.11.2017 г. Еврейская А

Акт  
лесопатологического обследования № 92

лесных насаждений Бирского лесничества  
Еврейской АО (субъекта Российской Федерации)

Способ лесопатологического обследования: 1. Визуальный   
2. Инструментальный

Место проведения

Участковое лесничество	Урочище (дача)	Квартал (кварталы)	Выдел (выделы)	Площадь, га
Лондоковское		192	3,4,5,6,7,8,10,11,12,13,14,16-28	437,8

Лесопатологическое обследование проведено на общей площади 437,8 га.

1. Визуальное лесопатологическое обследование

Наземное

Дистанционное

1. На площади 437,8 га фактическая таксационная характеристика лесного насаждения соответствует (не соответствует) таксационному описанию (нужное подчеркнуть). Причины несоответствия \_\_\_\_\_

Список участков с выявленными несоответствиями приведён в приложении 1 к настоящему Акту.

2. Лесные насаждения с нарушенной и утраченной устойчивостью выявлены на площади 437,8 га:

Участковое лесничество	Урочище (дача)	Площадь, га		Причина ослабления (гибели)
		с нарушенной устойчивостью	с утраченной устойчивостью	
		13		Неблагоприятные условия произрастания, стволые гнили
		52		Неблагоприятные условия произрастания, развитие раковых ран, стволые гнили
		6,6		Неблагоприятные условия произрастания, стволые гнили
		28		Неблагоприятные условия произрастания, развитие раковых ран, стволые гнили
		36		Неблагоприятные условия произрастания, стволые гнили
		58		Неблагоприятные условия произрастания, развитие раковых ран, стволые гнили
		7,8		Неблагоприятные условия произрастания, стволые гнили
		23		Неблагоприятные условия произрастания, развитие раковых ран, стволые гнили
		7,7		Неблагоприятные условия произрастания, стволые гнили
		15		Неблагоприятные условия произрастания, развитие раковых ран, стволые гнили

Лондоковское

	7,7		Неблагоприятные условия произрастания, развитие раковых ран, стволые гнили
	13		Неблагоприятные условия произрастания, стволые гнили
	4,7		Неблагоприятные условия произрастания, развитие раковых ран, стволые гнили
	3,9		Неблагоприятные условия произрастания, стволые гнили
	10		Неблагоприятные условия произрастания, развитие раковых ран, стволые гнили
	16		Неблагоприятные условия произрастания, стволые гнили
	4,9		Неблагоприятные условия произрастания, развитие раковых ран, стволые гнили
	6,3		Неблагоприятные условия произрастания, стволые гнили
	19		Неблагоприятные условия произрастания, развитие раковых ран, стволые гнили
	6,8		Неблагоприятные условия произрастания, стволые гнили
	11		Неблагоприятные условия произрастания, развитие раковых ран, стволые гнили

		4,2		Неблагоприятные условия произрастания, стволовые гнили
		39,5		Неблагоприятные условия произрастания, стволовые гнили
		36		Неблагоприятные условия произрастания, развитие раковых ран, стволовые гнили
Итого		437,8		

Состояние обследованных лесных насаждений приведено в приложениях 1.1-1.4 к Акту в зависимости от метода проведения ЛПО.

3. В обследованных лесных участках прогнозируется:

Прогноз	Площадь, га
Ослабление лесных насаждений	437,8
Усыхание лесных насаждений различной степени	
Развитие очагов вредных организмов	

4. Обнаружено загрязнение лесного участка отходами и выбросами: промышленными   
бытовыми

Вид загрязнения	Размеры загрязнения			Объем, кубм	Площадь загрязнения, га
	длина, м	ширина, м	высота, м		

#### ЗАКЛЮЧЕНИЕ

Оценка текущего санитарного и лесопатологического состояния лесных насаждений, назначенные профилактические мероприятия по защите лесов, агитационные мероприятия:

---



---



---



---



---



---

Исполнитель работ по проведению лесопатологических обследований:

ФИО Иванов С.В. Подпись 



4	52
5	6,6

513Е2БЖ	П	50	13	14	ЕМЗ	0,6	4	13	60	15	15	10	0	0	0	0	0	0	0	Наличие раковых ран, язв, образований (<1/2 окр. ствола)	10	Рак пихты ржавчинный			
	Ос	50	14	14				5	50	30	10	10	0	0	0	0	0	0	0	0	0	Усыхание менее 1/4 ветвей в кроне свежее	15	Морозы	
																							Усыхание менее 1/4 ветвей в кроне прошлых лет	10	Морозы
	П	50	10	10				35	55	30	10	5	0	0	0	0	0	0	0	0	0	Наличие раковых ран, язв, образований (<1/2 окр. ствола)	10	Рак пихты ржавчинный	
	Е	50	10	10				21	55	30	5	10	0	0	0	0	0	0	0	0	0	Усыхание от 1/4 до 1/2 ветвей в кроне свежее	20	Морозы	
	Бж	50	10	10				14	55	35	5	5	0	0	0	0	0	0	0	0	0	Наличие раковых ран, язв, образований (<1/2 окр. ствола)	10	Рак раневый	
7Е2ПЛ+ББ	Е	50	9	10	ЕМЗ	0,4	4	49	60	25	10	5	0	0	0	0	0	0	0	Усыхание менее 1/4 ветвей в кроне прошлых лет	20	Морозы			
	П	50	9	10				14	50	20	20	10	0	0	0	0	0	0	0	0	Усыхание менее 1/4 ветвей в кроне прошлых лет	10	Морозы		
	Л	50	11	12				7	55	30	10	5	0	0	0	0	0	0	0	0	Усыхание менее 1/4 ветвей в кроне прошлых лет	20	Морозы		
	ББ	40	10	10				3	55	25	15	5	0	0	0	0	0	0	0	0	0	Усыхание менее 1/4 ветвей в кроне прошлых лет	15	Морозы	



















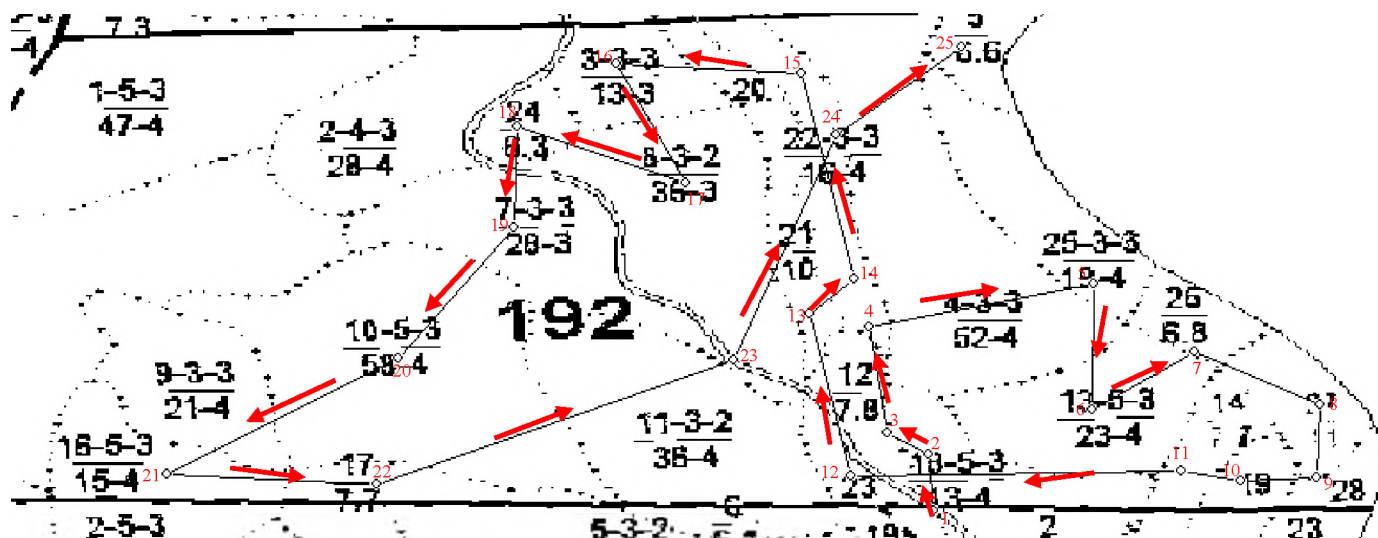






### Абрис участка





М 1:25000




Номера точек	Координаты		Азимут линий	Длина, м
1	132° 18' 25.5010" E	49° 08' 53.3418" N	356°	211
2	132° 18' 24.8274" E	49° 09' 0.1719" N	307°	129
3	132° 18' 19.7456" E	49° 09' 2.6899" N	353°	407
4	132° 18' 17.4067" E	49° 09' 15.8051" N	74°	581
5	132° 18' 45.0133" E	49° 09' 20.9758" N	180°	473
6	132° 18' 44.8814" E	49° 09' 5.6412" N	49°	334
7	132° 18' 57.4265" E	49° 09' 12.6983" N	122°	370
8	132° 19' 12.8485" E	49° 09' 6.2824" N	182°	278
9	132° 19' 12.2992" E	49° 08' 57.2849" N	266°	186
10	132° 19' 3.1282" E	49° 08' 56.9159" N	284°	152
11	132° 18' 55.8199" E	49° 08' 58.1462" N	268°	821
12	132° 18' 15.3068" E	49° 08' 57.5385" N	350°	621
13	132° 18' 10.2427" E	49° 09' 17.3900" N	40°	168
14	132° 18' 15.6175" E	49° 09' 21.5507" N	350°	789
15	132° 18' 9.1310" E	49° 09' 46.7435" N	274°	459
16	132° 17' 46.5425" E	49° 09' 47.9774" N	159°	482
17	132° 17' 55.0503" E	49° 09' 33.3926" N	296°	469
18	132° 17' 34.3886" E	49° 09' 40.2799" N	181°	381
19	132° 17' 33.9835" E	49° 09' 27.9234" N	210°	571

20	132° 17' 19.8039" E	49° 09' 11.9207" N	232°	722
21	132° 16' 51.4447" E	49° 08' 57.7411" N	94°	522
22	132° 17' 17.1705" E	49° 08' 56.5257" N	62°	1003
23	132° 18' 0.9247" E	49° 09' 11.7181" N	16°	887
24	132° 18' 13.4294" E	49° 09' 39.2533" N	43°	456
25	132° 18' 28.8787" E	49° 09' 50.0030" N	0°	0

**Условные обозначения**

	Маршрутный ход		граница выдела
	граница квартала		Направление маршрута

Исполнитель работ по проведению лесопатологических обследований:

ФИО Иванов С.В.      Подпись   
 Дата составления документа 30.10.2017      Телефон 8(4212)484012