

УТВЕРЖДАЮ:

Должность зам. начальника
Ф.И.О Ерляков Е.М.
Дата 15.11.2017 г. Еврейско

Акт
лесопатологического обследования № 90

лесных насаждений Кульдурского лесничества
Еврейской АО (субъекта Российской Федерации)

Способ лесопатологического обследования: 1. Визуальный
2. Инструментальный

Место проведения

Участковое лесничество	Урочище (дача)	Квартал (кварталы)	Выдел (выделы)	Площадь, га
Известковое		140	25,26,27,28,29,30,31	136

Лесопатологическое обследование проведено на общей площади 136,0 га.

1. Визуальное лесопатологическое обследование

Наземное

Дистанционное

1. На площади 136,0 га фактическая таксационная характеристика лесного насаждения соответствует (не соответствует) таксационному описанию (нужное подчеркнуть). Причины несоответствия _____

Список участков с выявленными несоответствиями приведён в приложении 1 к настоящему Акту.

2. Лесные насаждения с нарушенной и утраченной устойчивостью выявлены на площади 136 га:

Участковое лесничество	Урочище (дача)	Площадь, га		Причина ослабления (гибели)
		с нарушенной устойчивостью	с утраченной устойчивостью	
Известковое		8,8		Неблагоприятные условия произрастания, стволовые гнили
		11		Неблагоприятные условия произрастания, стволовые гнили
		30		Неблагоприятные условия произрастания
		42		Неблагоприятные условия произрастания
		18		Стволовые гнили
		8,1		Неблагоприятные условия произрастания, стволовые гнили
		19		Неблагоприятные условия произрастания, стволовые гнили
Итого		136		

Состояние обследованных лесных насаждений приведено в приложениях 1.1-1.4 к Акту в зависимости от метода проведения ЛПО.

3. В обследованных лесных участках прогнозируется:

Прогноз	Площадь, га
Ослабление лесных насаждений	136
Усыхание лесных насаждений различной степени	
Развитие очагов вредных организмов	

4. Обнаружено загрязнение лесного участка отходами и выбросами: промышленными

бытовыми

Вид загрязнения	Размеры загрязнения			Объём, кубм	Площадь загрязнения, га
	длина, м	ширина, м	высота, м		

ЗАКЛЮЧЕНИЕ

Оценка текущего санитарного и лесопатологического состояния лесных насаждений, назначенные профилактические мероприятия по защите лесов, агитационные мероприятия:

Исполнитель работ по проведению лесопатологических обследований:

ФИО

Иванов С.В.

Подпись

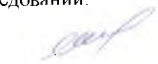


31	19					3П2Е1К2ЛП1БЖ1КЛ	П	130	19	28	ЕШК	0,6	4	57	89	6	3	0	2	0	0	0	0	0	0	0	Наличие гнили	10	Стволовые гнили
							Е	140	21	28				38	94	4	2	0	0	0	0	0	0	0	0	0	Усыхание до 1/4 ветвей в кроне прошлых лет	10	Морозы
							К	160	22	32				19	100	0	0	0	0	0	0	0	0	0	0	-	-	-	
							ЛП	140	21	32				38	91	6	3	0	0	0	0	0	0	0	0	0	Усыхание до 1/4 ветвей в кроне прошлых лет	9	Морозы
							БЖ	130	20	32				19	100	0	0	0	0	0	0	0	0	0	0	-	-	-	
							КЛ	110	16	20				19	100	0	0	0	0	0	0	0	0	0	0	-	-	-	

Примечание – Показатели, не соответствующие таксационному описанию отмечаются «*»

Исполнитель работ по проведению лесопатологических обследований:

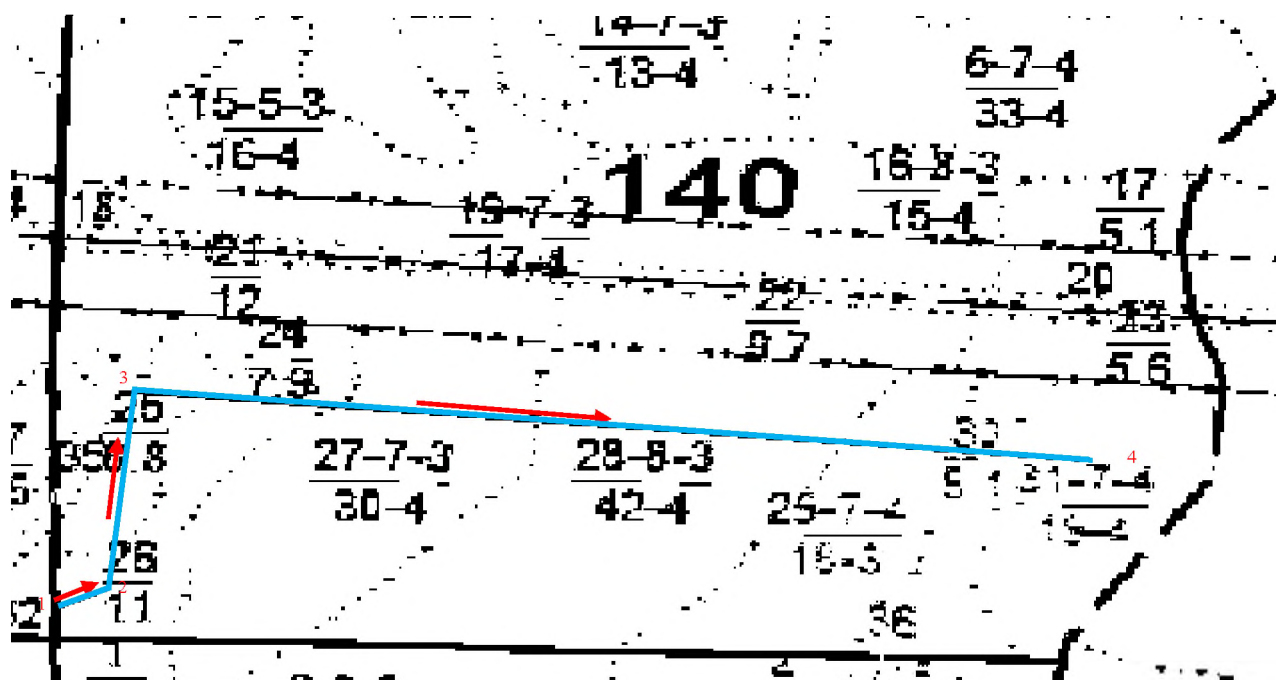
ФИО Иванов С.В.

Подпись 

Дата составления документа " 31 " октября 20 17 г. Телефон _____

Абрис участка

М 1:25000



Номера точек	Координаты		Азимут линий	Длина, м
1	131° 19' 21.3989" E	48° 56' 37.6879" N	61°	107
2	131° 19' 26.0281" E	48° 56' 39.3746" N	4°	516
3	131° 19' 28.0632" E	48° 56' 56.0551" N	96°	1655
4	131° 20' 48.9174" E	48° 56' 50.2663" N	0°	0

Условные обозначения

	Маршрутный ход		граница выдела
	граница квартала		Направление маршрута

Исполнитель работ по проведению лесопатологических обследований:

ФИО Иванов С.В.

Подпись

Дата составления документа

31.10.2017

Телефон

8(4212)484012