

УТВЕРЖДАЮ:
Должность Зам. Начальника
Ф.И.О Ершakov E. M.
Дата 10.11.2017 Е. Ершakov

Акт
лесопатологического обследования № 76

лесных насаждений Октябрьского лесничества
Еврейская автономная область (субъекта Российской Федерации)

Способ лесопатологического обследования: 1. Визуальный
2. Инструментальный

Место проведения

Участковое лесничество	Урочище (дача)	Квартал (кварталы)	Выдел (выделы)	Площадь, га
Самарское		52	11, 17, 23	83.1

Лесопатологическое обследование проведено на общей площади 83.1 га.

1. Визуальное лесопатологическое обследование

Наземное

Дистанционное

1. На площади 83.1 га фактическая таксационная характеристика лесного насаждения соответствует (не соответствует) таксационному описанию (нужное подчеркнуть). Причины несоответствия _____

Список участков с выявленными несоответствиями приведён в приложении 1 к настоящему Акту.

2. Лесные насаждения с нарушенной и утраченной устойчивостью выявлены на площади 83.1 га:

Участковое лесничество	Урочище (дача)	Площадь, га		Причина ослабления (гибели)
		с нарушенной устойчивостью	с утраченной устойчивостью	
Самарское		83.1		Погодные условия
Итого		83.1		

Состояние обследованных лесных насаждений приведено в приложениях 1.1-1.4 к Акту в зависимости от метода проведения ЛПО.

3. В обследованных лесных участках прогнозируется:

Прогноз	Площадь, га
Ослабление лесных насаждений	40
Усыхание лесных насаждений различной степени	83.1
Развитие очагов вредных организмов	

4. Обнаружено загрязнение лесного участка отходами и выбросами: промышленными
бытовыми

Вид загрязнения	Размеры загрязнения			Объём, кубм	Площадь загрязнения, га
	длина, м	ширина, м	высота, м		

ЗАКЛЮЧЕНИЕ

Оценка текущего санитарного и лесопатологического состояния лесных насаждений, назначенные профилактические мероприятия по защите лесов, агитационные мероприятия:

Исполнитель работ по проведению лесопатологических обследований:

ФИО

Маруга З.С.

Подпись



Результаты проведения лесопатологических обследований лесных насаждений за

май 20 17 г.


(месяц)

Субъект Российской Федерации Еврейская автономная область Лесничество (лесопарк) Октябрьское
Участковое лесничество Самарское Урочище (лесная дача) _____

1	2	3	4	5	6	7	Таксационная характеристика лесного насаждения								Распределение деревьев по категориям состояния, % от запаса												29	30	31	32	33		34																						
							8	9	10	11	12	13	14	15	16	18	19	20	21	22	23	24	25	26	27	28					вид	площадь га																							
Номер квартала	Номер выдела	Площадь выдела, га	Целевое назначение лесов	Виды защитных лесов	Номер лесопатологического выдела	Площадь лесопатологического выдела, га	состав	годоза	возраст	средняя высота, м	средний диаметр, см	тип леса	полнота	бонитет	запас, куб. м/га	без признаков ослабления	ослабленные	сильно ослабленные	усыхающие	слепой сухой	старый сухой	слепой ветровал	старый ветровал	слепая бурелом	старый бурелом	апрельные деревья	Процент поврежденных деревьев	Доля поврежденных деревьев, %	Причина ослабления, повреждения	Подъем рубки, %	вид	площадь га																							
52	11	40	эксплуатационные				КСЛПБЖСЛПБ				К4	0.4	4	К	220	23	40	39	70	20	10	0	0	0	0	0	0	0	0	0	0	0	0	Наличие гнили	10	Стволовые гнили	0																		
														П	90	17	24	26	25	20	30	15	10	0	0	0	0	0	0	0	0	0	0	0	0	0	0	0	Усыхание <1/4 ветвей в кроне свежее	10	Морозы	25													
														Е	120	18	28	13	10	20	30	30	10	0	0	0	0	0	0	0	0	0	0	0	0	0	0	0	0	0	0	Усыхание <1/4 ветвей в кроне свежее	10	Морозы	40										
														ЕЖ	120	20	30	26	15	20	30	25	10	0	0	0	0	0	0	0	0	0	0	0	0	0	0	0	0	0	0	Усыхание <1/4 ветвей в кроне свежее	10	Морозы	35										
														ЛП	140	21	36	13	60	25	10	5	0	0	0	0	0	0	0	0	0	0	0	0	0	0	0	0	0	0	0	Наличие гнили	10	Стволовые гнили	5										
	17	7.1										КПБЖСБ				К4	0.3	4	ББ	90	21	28	13	25	10	25	20	20	0	0	0	0	0	0	0	0	0	0	Усыхание <1/4 ветвей в кроне свежее	20	Морозы	40													
																			П	110	17	22	32	35	10	20	20	15	0	0	0	0	0	0	0	0	0	0	0	0	0	0	0	Усыхание <1/4 ветвей в кроне свежее	15	Морозы	35								
																			Е	130	19	24	16	20	15	20	25	20	0	0	0	0	0	0	0	0	0	0	0	0	0	0	0	0	0	Усыхание <1/4 ветвей в кроне свежее	20	Морозы	45						
																			К	190	21	36	16	70	20	10	0	0	0	0	0	0	0	0	0	0	0	0	0	0	0	0	0	0	0	0	Наличие гнили	10	Корневые гнили	0					
	23	36										КЛБЖСЛП				К4	0.7	4	ББ	70	19	26	16	20	20	20	25	15	0	0	0	0	0	0	0	0	0	0	Усыхание <1/4 ветвей в кроне свежее	15	Морозы	40													
																			К	260	27	52	96	65	25	10	0	0	0	0	0	0	0	0	0	0	0	0	0	0	0	0	0	0	0	Наличие гнили	10	Стволовые гнили	0						
																			П	90	19	24	72	25	10	20	25	20	0	0	0	0	0	0	0	0	0	0	0	0	0	0	0	0	0	Усыхание <1/4 ветвей в кроне свежее	20	Морозы	45						
																			БЖ	110	23	32	48	20	10	30	25	15	0	0	0	0	0	0	0	0	0	0	0	0	0	0	0	0	0	Усыхание <1/4 ветвей в кроне свежее	15	Морозы	40						
	ЛП	110					21	36	24	60	25	10	5	0	0	0	0	0	0	0	0	0	0	0	0	0	0	0	0	0	0	0	Наличие гнили	5	Стволовые гнили	5																			
	итого							Сухостой 0												захламленность 0																																			

Примечание – Показатели, не соответствующие таксационному описанию отмечаются «*»

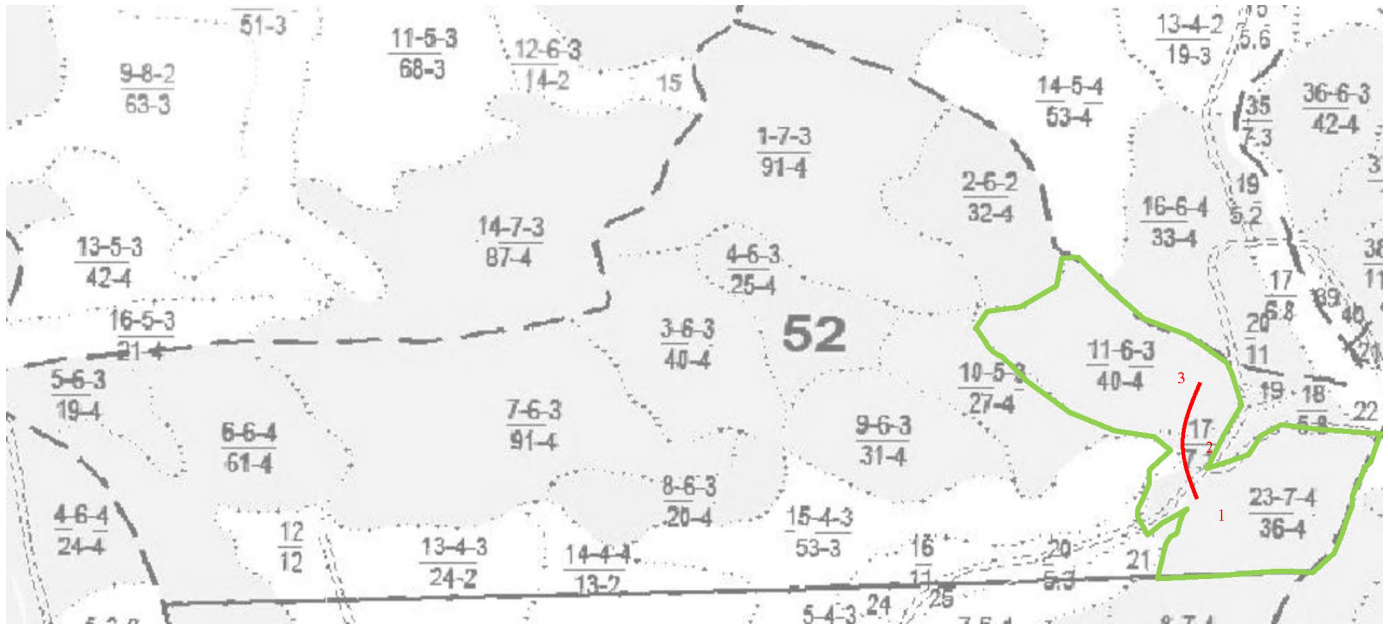
Исполнитель работ по проведению лесопатологических обследований:

ФИО Маруга З.С. Подпись 

Дата составления документа " 31 " 10 20 17 г. Телефон 8(4212)484012

Абрис участка

М 1:20000



Номера точек	Координаты		Азимут линий	Длина, м
1	E 130° 59' 12.6740"	N 48° 11' 39.6449"	347°	266
2	E 130° 59' 9.9221"	N 48° 11' 48.0726"	16°	282
3	E 130° 59' 13.8780"	N 48° 11' 56.8442"		


Условные обозначения

-  - обследуемый участок
-  - граница квартала
-  - граница выдела
-  - маршрутный ход

Исполнитель работ по проведению лесопатологических обследований:

ФИО Маруга З.С.
Дата составления документа

Подпись
31.10.2017г.


Телефон 8(4212)484012