

УТВЕРЖДАЮ:

Должность зам. начальника

Ф.И.О Ершаров Е.М.

Дата 03.11.2017 *С.Е.Ершаров*

Акт
лесопатологического обследования № 69

лесных насаждений Ленинского лесничества
Еврейская автономная область (субъекта Российской Федерации)

Способ лесопатологического обследования: 1. Визуальный
2. Инструментальный

Место проведения

Участковое лесничество	Урочище (дача)	Квартал (кварталы)	Выдел (выделы)	Площадь, га
Ленинское		31	9, 14	71

Лесопатологическое обследование проведено на общей площади 71.0 га.

1. Визуальное лесопатологическое обследованиеНаземное Дистанционное

1. На площади 71.0 га фактическая таксационная характеристика лесного насаждения соответствует (не соответствует) таксационному описанию (нужное подчеркнуть). Причины несоответствия _____

Список участков с выявленными несоответствиями приведен в приложении 1 к настоящему Акту.

2. Лесные насаждения с нарушенной и утраченной устойчивостью выявлены на площади 71.0 га:

Участковое лесничество	Урочище (дача)	Площадь, га		Причина ослабления (гибели)
		с нарушенной устойчивостью	с утраченной устойчивостью	
Ленинское		71.0		Погодные условия
Итого		71.0		

Состояние обследованных лесных насаждений приведено в приложениях 1.1-1.4 к Акту в зависимости от метода проведения ЛПО.

3. В обследованных лесных участках прогнозируется:

Прогноз	Площадь, га
Ослабление лесных насаждений	71
Усыхание лесных насаждений различной степени	71
Развитие очагов вредных организмов	

4. Обнаружено загрязнение лесного участка отходами и выбросами: промышленными
бытовыми

Вид загрязнения	Размеры загрязнения			Объем, кубм	Площадь загрязнения, га
	длина, м	ширина, м	высота, м		

ЗАКЛЮЧЕНИЕ

Оценка текущего санитарного и лесопатологического состояния лесных насаждений, назначенные профилактические мероприятия по защите лесов, агитационные мероприятия:

Исполнитель работ по проведению лесопатологических обследований:

ФИО Маруга З.С. Подпись 

Результаты проведения лесопатологических обследований лесных насаждений за

май 20 17 г.

(месяц)

Субъект Российской Федерации Еврейская автономная область Лесничество (лесопарк) Ленинское
Участковое лесничество Ленинское Урочище (лесная дача) _____

1	2	3	4	5	6	7	Таксационная характеристика лесного насаждения								Распределение деревьев по категориям состояния, % от запаса											29	30	31	32	Назначенные мероприятия			
							8	9	10	11	12	13	14	15	16	18	19	20	21	22	23	24	25	26	27					28	33	34	
Номер квартала	Номер выдела	Площадь выдела, га	Целевое назначение лесов	Категория защитных лесов	Номер лесопатологического выдела	Площадь лесопатологического выдела, га	состав	порода	возраст	средняя высота м	средний диаметр, см	тип леса	плотность	бонитет	запас, куб. м/га	без признаков ослабления	ослабленные	сильно ослабленные	усыхающие	свежий сухой	старый сухой	свежий ветровал	старый ветровал	свежий бурелом	старый бурелом	аварийные деревья	Признаки повреждения деревьев	Доля поврежденных деревьев, %	Причина ослабления, повреждения	Подержит рубке, %	вид	площадь, га	
31	9	53	эксплуатационные				6Д3ВЧ1ОС	Д	90	13	20	Д6	0.7	5	66	30	25	25	10	5	0	0	5	0	0	0	0	Усыхание <1/4 ветвей в кроне свежее	5	Морозы	20		
		Наличие гнили						25	Стволовые гнили																								
		Усыхание <1/4 ветвей в кроне свежее						5	Морозы	15																							
		Наличие гнили						25	Стволовые гнили																								
		Усыхание <1/4 ветвей в кроне свежее						20	Морозы	25																							
		Наличие гнили						25	Стволовые гнили																								
		Усыхание <1/4 ветвей в кроне свежее					15	Морозы	40																								
		Усыхание <1/4 ветвей в кроне свежее					15	Морозы		50																							
		Усыхание <1/4 ветвей в кроне свежее					20	Морозы	50																								
		Наличие гнили					15	Корневые гнили		10																							
итого																																	
																старый сухой		0															
																захлапленность		0															

Примечание – Показатели, не соответствующие таксационному описанию отмечаются «*»

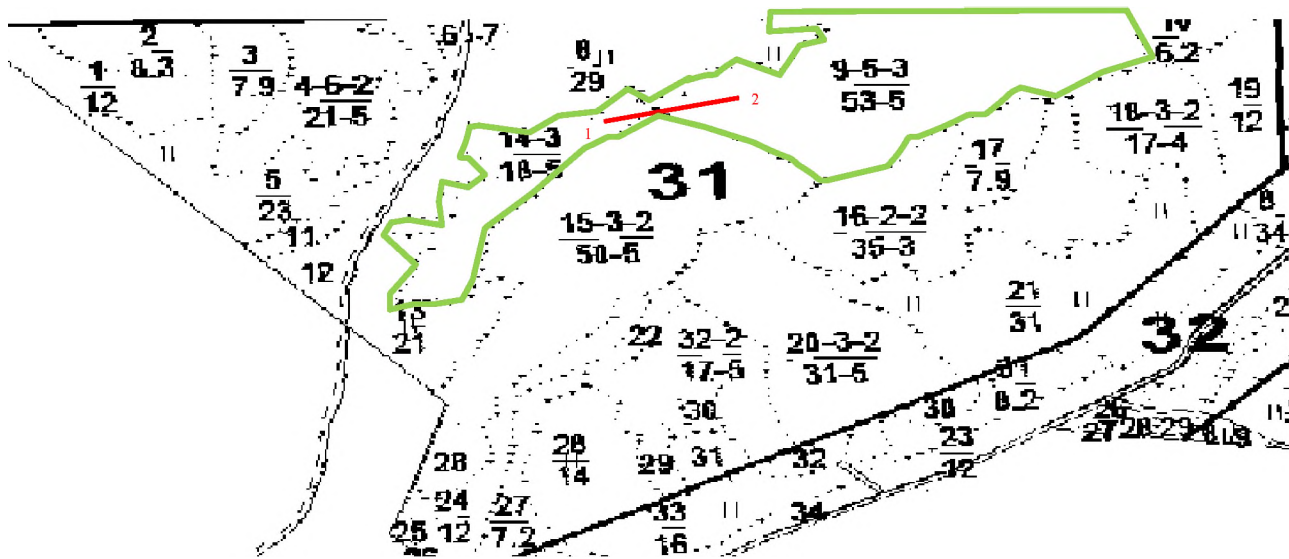
Исполнитель работ по проведению лесопатологических обследований:

ФИО Маруга З.С. Подпись 

Дата составления документа " 31 " 10 20 17 г. Телефон 8(4212)484012

Абрис участка

М 1:20000



Номера точек	Координаты		Азимут линий	Длина, м
1	E 132° 00' 12.5218"	N 48° 01' 58.8997"	75°	255
2	E 132° 00' 24.5206"	N 48° 02' 0.9925"		

Условные обозначения



- обследуемый участок



- граница квартала



- граница выдела




- маршрутный ход

Исполнитель работ по проведению лесопатологических обследований:

ФИО Маруга З.С.
Дата составления документа

Подпись
31.10.2017г.


Телефон 8(4212)484012