

УТВЕРЖДАЮ:

Должность з.а.м. наг. альника

Ф.И.О Ермаков Е.М.

Дата 18.10.2017

Акт

лесопатологического обследования № 67

лесных насаждений Облученского лесничества
Еврейской АО лесничества (лесопарка)
(субъекта Российской Федерации)

Способ лесопатологического обследования: 1. Визуальный
2. Инструментальный

Место проведения

| Участковое лесничество | Урочище (дача) | Квартал (кварталы) | Выдел (выделы) | Площадь, га |
|------------------------|----------------|--------------------|----------------|-------------|
| Облученское | | 87 | 16 | 4,2 |

Лесопатологическое обследование проведено на общей площади 4,2 га.

1. Визуальное лесопатологическое обследование

Наземное

Дистанционное

1. На площади 4,2 га фактическая таксационная характеристика лесного насаждения соответствует (не соответствует) таксационному описанию (нужное подчеркнуть). Причины несоответствия _____

Список участков с выявленными несоответствиями приведён в приложении 1 к настоящему Акту.

2. Лесные насаждения с нарушенной и утраченной устойчивостью выявлены на площади 4,2 га:

| Участковое лесничество | Урочище (дача) | Площадь, га | | Причина ослабления (гибели) |
|------------------------|----------------|----------------------------|----------------------------|---------------------------------------|
| | | с нарушенной устойчивостью | с утраченной устойчивостью | |
| Облученское | | 4,2 | | Неблагоприятные условия произрастания |
| Итого | | | | |

Состояние обследованных лесных насаждений приведено в приложениях 1.1-1.4 к Акту в зависимости от метода проведения ЛПО.

3. В обследованных лесных участках прогнозируется:

| Прогноз | Площадь, га |
|--|-------------|
| Ослабление лесных насаждений | 4,2 |
| Усыхание лесных насаждений различной степени | 4,2 |
| Развитие очагов вредных организмов | |

4. Обнаружено загрязнение лесного участка отходами и выбросами: промышленными
бытовыми

| Вид загрязнения | Размеры загрязнения | | | Объём, кубм | Площадь загрязнения, га |
|-----------------|---------------------|-----------|-----------|-------------|-------------------------|
| | длина, м | ширина, м | высота, м | | |
| | | | | | |
| | | | | | |
| | | | | | |

ЗАКЛЮЧЕНИЕ

Оценка текущего санитарного и лесопатологического состояния лесных насаждений, назначенные профилактические мероприятия по защите лесов, агитационные мероприятия:

Рекомендуется проведение наблюдений за санитарным и лесопатологическим состоянием насаждений

Исполнитель работ по проведению лесопатологических обследований:

ФИО

Бояркин В.В.

Подпись



Результаты проведения лесопатологических обследований лесных насаждений за _____ 20 ____ г.

(месяц)

Субъект Российской Федерации _____ Еврейская АО _____ Лесничество (лесопарк) _____ Облученское _____
Участковое лесничество _____ Облученское _____ Урочище (лесная дача) _____

| 1 | 2 | 3 | 4 | 5 | 6 | 7 | Таксационная характеристика лесного насаждения | | | | | | | | Распределение деревьев по категориям состояния, % от запаса | | | | | | | | | | | 29 | 30 | 31 | 32 | Назначенные мероприятия | | | |
|----|----|-----|----------|--------------------------------|---|---|--|--------|---------|-------------------|---------------------|----------|---------|---------|---|--------------------------|-------------|--------------------|-----------|--------------|--------------|-----------------|-----------------|----------------|----------------|--|--|-------------------------------|---------------------------------|-------------------------|-----|-------------|--|
| | | | | | | | 8 | 9 | 10 | 11 | 12 | 13 | 14 | 15 | 16 | 18 | 19 | 20 | 21 | 22 | 23 | 24 | 25 | 26 | 27 | | | | | 28 | вид | площадь, га | |
| 1 | 2 | 3 | 4 | 5 | 6 | 7 | состав | порода | возраст | средняя высота, м | средний диаметр, см | тип леса | полнота | бонитет | запас, куб. м/га | без признаков ослабления | ослабленные | сильно ослабленные | усыхающие | свежий сухой | старый сухой | свежий ветровал | старый ветровал | свежий бурелом | старый бурелом | аварийные деревья | Признаки повреждения деревьев | Доля повреждённых деревьев, % | Причина ослабления, повреждения | Подлежит рубке, % | вид | площадь, га | |
| 87 | 16 | 4,2 | защитные | лесопарковые части зеленых зон | | | 4ББЗССЛШИВ | ББ | 55 | 19 | 22 | | | | 36 | 40 | 30 | 30 | | 0 | 0 | 0 | 0 | 0 | 0 | 0 | 0 | Наличие гнили | 60 | Стволовые гнили | | | |
| | | | | | | | | ОС | 50 | 18 | 20 | | | | 27 | 30 | 25 | 40 | 5 | 0 | 0 | 0 | 0 | 0 | 0 | 0 | Наличие гнили | 30 | Стволовые гнили | | | | |
| | | | | | | | | | | | | ББЛ | 0,5 | 2 | | | | | | | | | | | | | Усыхание до 1/4 ветвей в кроне прошлых лет | 50 | Морозы | | | | |
| | | | | | | | | ЛШ | 70 | 16 | 22 | | | | 18 | 40 | 40 | 20 | 0 | 0 | 0 | 0 | 0 | 0 | 0 | 0 | Наличие гнили | 20 | Стволовые гнили | | | | |
| | | | | | | | | | | | | | | | | | | | | | | | | | | Усыхание до 1/4 ветвей в кроне прошлых лет | 30 | Морозы | | | | | |
| | | | | | | | | ИВ | 25 | 10 | 10 | | | | 9 | 40 | 40 | 20 | 0 | 0 | 0 | 0 | 0 | 0 | 0 | 0 | Наличие гнили | 20 | Стволовые гнили | | | | |
| | | | | | | | | | | | | | | | | | | | | | | | | | | Усыхание до 1/4 ветвей в кроне прошлых лет | 30 | Морозы | | | | | |

Примечание – Показатели, не соответствующие таксационному описанию отмечаются «*»

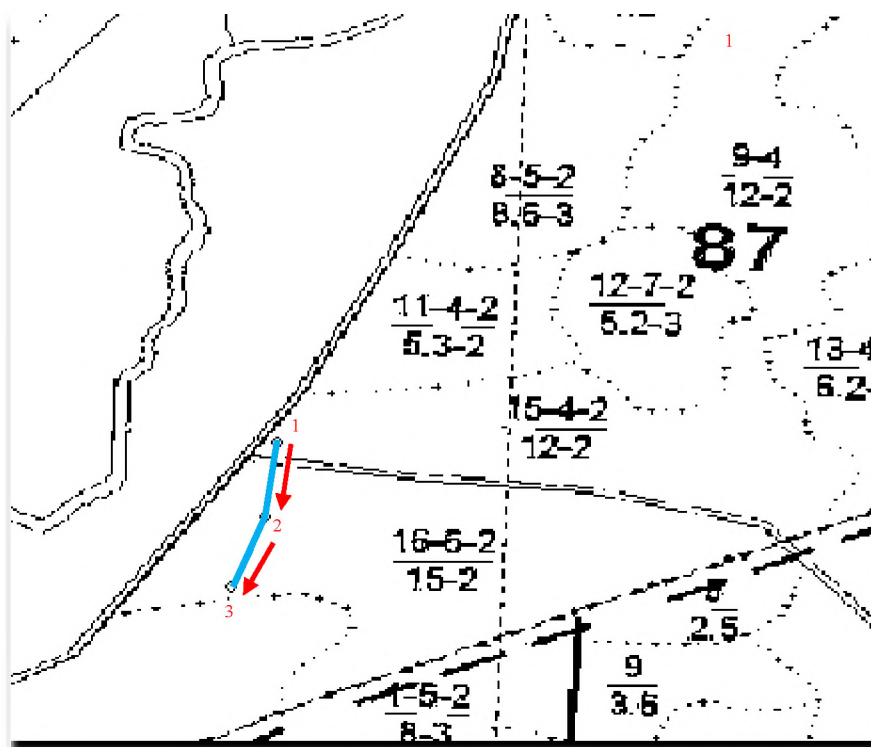
Исполнитель работ по проведению лесопатологических обследований:

ФИО _____ Бояркин В.В. _____ Подпись 

Дата составления документа " 6 " октября 20 17 г. Телефон _____

Абрис участка

М 1:25000



| Номера точек | Координаты | | Азимут линий | Длина, м |
|--------------|---------------------|--------------------|--------------|----------|
| 1 | 131° 07' 30.7892" E | 49° 06' 10.3603" N | 186° | 130 |
| 2 | 131° 07' 30.1214" E | 49° 06' 6.1531" N | 198° | 126 |
| 3 | 131° 07' 28.1180" E | 49° 06' 2.2798" N | 0° | 0 |

Условные обозначения

| | | | |
|--|------------------|--|----------------------|
| | Маршрутный ход | | граница выдела |
| | граница квартала | | Направление маршрута |

Исполнитель работ по проведению лесопатологических обследований:

ФИО Бояркин В.В.

Дата составления документа

Подпись

06.10.2017

Телефон

8(4212)484012