

УТВЕРЖДАЮ:

Должность зам. начальника управления  
лесами  
Ф.И.О Ермаков Е. М.  
Дата 18.10.2017

Акт  
лесопатологического обследования № 64

лесных насаждений Облученского лесничества (лесопарка)  
Еврейской АО (субъекта Российской Федерации)

Способ лесопатологического обследования: 1. Визуальный   
2. Инструментальный

Место проведения

Участковое лесничество	Урочище (дача)	Квартал (кварталы)	Выдел (выделы)	Площадь, га
<u>Облученское</u>		<u>121</u>	<u>14</u>	<u>43</u>

Лесопатологическое обследование проведено на общей площади 43 га.

## 2. Инструментальное обследование лесного участка

1. Фактическая таксационная характеристика лесного насаждения соответствует (не соответствует) (нужное подчеркнуть) таксационному описанию. Причины несоответствия:

*Давность лесоустройства*

Ведомость лесных участков с выявленными несоответствиями таксационным описаниям приведена в

2. Состояние насаждений: с **нарушенной устойчивостью**   
с **утраченной устойчивостью**

причины повреждения:

*Некрозно-раковые заболевания, дереворазрушающие грибы.*

*средневзвешенная для каждой породы: Е-3.8; П-4; Бж-3.6;*

*средневзвешенная категория насаждения: 3.8*

В том числе:

заселено (отработано) стволовыми вредителями

Вид вредителя	Порода	Встречаемость (% заселённых деревьев)	Степень заселения лесного насаждения (слабая, средняя, сильная)
<i>малый чёрный еловый усач</i>	<i>Е</i>	<i>1</i>	
<i>Березовый заболонник</i>	<i>Бж</i>	<i>1</i>	

Повреждено огнём

Вид пожара	Порода	Состояние корневых лап		Состояние корневой шейки		Подсушивание луба	
		процент повреждённых огнём корней	процент деревьев с данным повреждением	ожог корневой шейки по окружности (1/4; 2/4; 3/4; более 3/4)	процент деревьев с данным повреждением	по окружности (1/4; 2/4; 3/4; более 3/4)	процент деревьев с данным повреждением

Поражено болезнями

Вид болезни	Порода	Встречаемость (% поражённых деревьев)	Степень поражения лесного насаждения (слабая, средняя, сильная)
<i>раневой рак</i>	<i>Е</i>	<i>26</i>	<i>средняя</i>
<i>еловая губка</i>	<i>Е</i>	<i>22</i>	<i>средняя</i>
<i>рак ржавчинный пихты</i>	<i>П</i>	<i>28</i>	<i>средняя</i>
<i>окаймленный трутовик</i>	<i>П</i>	<i>15</i>	<i>слабая</i>
<i>березовая губка</i>	<i>Бж</i>	<i>18</i>	<i>слабая</i>

3. Выборке подлежит 100 % деревьев,

в том числе:

ослабленных 4 % (причины назначения)

сильно ослабленных 31 % (причины назначения)

усыхающих 34 % (причины назначения)

Усыхание кроны

Усыхание кроны

Некрозно-раковые заболевания,  
дереворазрушающие грибы.

свежего сухостоя	<u>13</u>	%
в том числе:		
свежего ветровала	<u>2</u>	%
свежего бурелома	<u>1</u>	%
старого ветровала	<u>2</u>	%
в том числе:		
старого бурелома	<u>1</u>	%
старого сухостоя	<u>12</u>	%
аварийных	<u>0</u>	%

4. Полнота лесного насаждения после уборки деревьев, подлежащих рубке, составит 0,3  
Критическая полнота для данной категории лесных насаждений составляет 0,5

## 5. ЗАКЛЮЧЕНИЕ

С целью предотвращения негативных процессов или снижения ущерба от их воздействия назначено:

Участковое лесничество	Урочище (дача)	Квартал	Выдел	Площадь выдела, га	Вид мероприятия	Площадь, мероприятия, га	Порода	Запас на выдел, кбм	Крайние сроки проведения	
Облученское		121	14	43	ССР	43	Е	3913	4 квартал 2018 г.	
							П	1634		
							Бж	903		
							захламленность			387
							сухостой			1763

Ведомость перечета деревьев назначенных в рубку и абрис лесного участка прилагаются (приложение 2 и

6. Меры по обеспечению возобновления содействие естественного возобновления путем сохранения подроста

7. Мероприятия, необходимые для предупреждения повреждения или поражения смежных насаждений: Требуется проведение санитарно оздоровительных мероприятий.

Сведения для расчета степени повреждения:

год образования старого сухостоя Более 5 лет ;

основная причина повреждения древесины Некрозно-раковые заболевания, дереворазрушающие грибы.

Дата проведения обследований " 16 " сентября 20 17 г.

Дата составления " 6 " октября 20 17 г.

Исполнитель работ по проведению лесопатологических обследований:

ФИО Бояркин В.В. Подпись 

## Ведомость перечета деревьев назначенных в рубку

ВРЕМЕННАЯ ПРОБНАЯ ПЛОЩАДЬ № 1

Субъект Российской Федерации Еврейская АО

Лесничество (лесопарк) Облученское участковое лесничество

Квартал 121 Выдел 14 Площадь 43 га,

Номер очага вредных организмов \_\_\_\_\_ Размер пробной площади 1,29 га

Таксационная характеристика:

Тип леса ЕКР Состав 6Е2П2Бж Возраст 90 Бонитет 4

Полнота 0,6 Запас на га 137 / 47 Возобновление 7Е3П 1 т.шт/га

Время и причина ослабления лесного насаждения Некрозно-раковые заболевания, дереворазрушающие грибы.

Тип очага вредных организмов: эпизодический, хронический (подчеркнуть)

Фаза развития очага вредных организмов: начальная, нарастания численности, собственно вспышка, кризис (подчеркнуть)

Состояние лесного насаждения, намечаемые мероприятия \_\_\_\_\_  
Насаждение усыхающее  
требуется сплошная санитарная рубка

Исполнитель работ по проведению лесопатологических обследований:

ФИО Бояркин В.В. Подпись 

Дата составления документа " 6 " 10 20 17 г. Телефон 8 (4212) 484012

## ВЕДОМОСТЬ ПЕРЕЧЕТА ДЕРЕВЬЕВ

Порода:

Ель

Ступени толщины см	Количество деревьев по категориям состояния, шт.															Всего деревьев по ступеням толщины		
	I	II	III	IV		V		VI			ветровал, бурелом			аварийные деревья			шт.	в т.ч. подлежат рубке, %
				НЗ	З	НЗ	З	НЗ	З	О	НЗ	З	О	НЗ	З	О		
8		1	2	15		16		8			1						43	93
12			13	39		25	1	24									102	87
16	1	3	20	39		20	1	10			1						95	75
20		2	33	32	3	8		7			2						87	60
24		2	29	20		7		4			3						65	52
28			14	12		1		1									28	50
32			10	7		3		1			1						22	55
36			3	2													5	40
40			2	1		1		1									5	60
44			1	1													2	50
48			1														1	
52																		
56																		
60																		
64																		
68																		
72																		
Итого, %		2	28	37	1	18		12			2						455	

Примечание: НЗ - незаселенное, З - заселенное, О - отработанное вредителями.

## ВЕДОМОСТЬ ПЕРЕЧЕТА ДЕРЕВЬЕВ

Порода:

Пихта

Ступени толщины см	Количество деревьев по категориям состояния, шт.															Всего деревьев по ступеням толщины		
	I	II	III	IV		V		VI			ветровал, бурелом			аварийные деревья			шт.	в т.ч. подлежат рубке, %
				НЗ	З	НЗ	З	НЗ	З	О	НЗ	З	О	НЗ	З	О		
8	1	4	5	17		4		3									34	71
12	1	6	21	20		5		12			3						68	59
16		5	22	25		5		9			5						71	62
20		4	20	16		5		12			12						69	65
24		3	16	9		4		11			10						53	64
28			2	2		1					1						6	67
32			2	1				1									4	50
36																		
40											1						1	100
44																		
48																		
52																		
56																		
60																		
64																		
68																		
72																		
Итого, %	1	7	29	29		8		16			10						306	

Примечание: НЗ - незаселенное, З - заселенное, О - отработанное вредителями.

ВЕДОМОСТЬ ПЕРЕЧЕТА ДЕРЕВЬЕВ

Порода:

Береза желтая

Ступени толщины см	Количество деревьев по категориям состояния, шт.															Всего деревьев по ступеням толщины			
	I	II	III	IV		V		VI			ветровал, бурелом			аварийные деревья			шт.	в т.ч. подлежат рубке, %	
				НЗ	З	НЗ	З	НЗ	З	О	НЗ	З	О	НЗ	З	О			
8			1	4		3												8	38
12		2	10	5		1		1										19	11
16		2	15	4		1												22	5
20		1	8	2				1										12	8
24			3	1														4	
28			4	2														6	
32			4	2		1												7	14
36			2	1														3	
40			1	2														3	
44			3	1														4	
48																			
52			1	1				1										3	33
56						1												1	100
60																			
64																			
68																			
72																			
Итого, %		5	57	27		7	1	3										92	

Примечание: НЗ - незаселенное, З - заселенное, О - отработанное вредителями.

Ведомость лесных участков с выявленными несоответствиями таксационным описаниям

Источник данных	Год проведения лесоустройства	Номер квартала	Номер выдела	Площадь выдела, га	Целевое назначение лесов	Категория защитных лесов	Номер лесопатологического выдела	Площадь лесопатологического выдела, га	Таксационная характеристика											Заложено пробных площадей		
									состав	порода	возраст, лет	средняя высота, м	средний диаметр, см	тип леса	ТУМ	полнота	бонитет	запас, кубм/га	количество, шт.	общая площадь, га		
ТО	2007	121	14	43	Защитные	Лесопарковые части зеленых зон			6Е2П2Бж	Е	140	22	24	ЕКР		0,8	4	270	1	1,29		
										П	140	20	22									
Бж	140	21	24																			
захламленность																	10					
сухостой																	10					
Ф									6Е3П1Бж	Е	90	16	18	ЕКР		0,6	4	150			1	1,29
										П	90	16	16									
Бж	120	20	22																			
захламленность																	10					
сухостой																	37					

ТО – таксационные описания

Ф - фактическая характеристика лесного насаждения

Исполнитель работ по проведению лесопатологических обследований:

ФИО Бояркин В.В. Подпись 











Порода:

Ель

3 р.

Ступени толщины, см	Количество деревьев по категориям состояния, шт.																										Всего деревьев по ступеням толщины					
	М³	1		2		3		4		5		6		ветровал, бурелом						аварийные деревья						шт.	МЗ	в т.ч. - подлежат рубке, %				
		шт.		шт.		шт.		шт.		шт.		шт.		шт.		шт.		шт.		шт.		шт.		шт.								
		шт.	М³	шт.	М³	шт.	М³	шт.	М³	шт.	М³	шт.	М³	шт.	М³	шт.	М³	шт.	М³	шт.	М³	шт.	М³	шт.	М³				шт.	М³		
8	0,023			1	0,023	2	0,046	15	0,345			16	0,368			8	0,184					1	0,023							43	0,989	0,74
12	0,07					13	0,91	39	2,73			25	1,75	1	0,07	24	1,68													102	7,14	4,98
16	0,14	1	0,14	3	0,42	20	2,8	39	5,46			20	2,8	1	0,14	10	1,4					1	0,14						95	13,3	7,95	
20	0,26				2	0,52	33	8,58	32	8,32	3	0,78	8	2,08			7	1,82					2	0,52				87	22,62	10,81		
24	0,42				2	0,84	29	12,18	20	8,4			7	2,94			4	1,68					3	1,26				65	27,3	11,41		
28	0,61					14	8,54	12	7,32			1	0,61			1	0,61											28	17,08	6,83		
32	0,84					10	8,4	7	5,88			3	2,52			1	0,84					1	0,84					22	18,48	8,06		
36	1,1					3	3,3	2	2,2																			5	5,5	1,76		
40	1,41					2	2,82	1	1,41			1	1,41			1	1,41											5	7,05	3,38		
44	1,75					1	1,75	1	1,75																			2	3,5	1,40		
48	2,14					1	2,14																					1	2,14			
52	2,56																															
56	3,04																															
60	3,54																															
64	4,07																															
68	4,59																															
72	5,15																															
Итого,		1	0,14	8	1,803	128	51,47	168	43,82	3	0,78	81	14,48	2	0,21	56	9,624					8	2,783					455	125,1			
%			0,11		1,44		41,14		35,02		0,62		11,57		0,17		7,69											100	100		57,31	

Порода:

Пихта

2 р.

Ступени толщины, см	Количество деревьев по категориям состояния, шт.																										Всего деревьев по ступеням толщины					
	М³	1		2		3		4		5		6		ветровал, бурелом						аварийные деревья						шт.	МЗ	в т.ч. - подлежат рубке, %				
		шт.		шт.		шт.		шт.		шт.		шт.		шт.		шт.		шт.		шт.		шт.		шт.								
		шт.	М³	шт.	М³	шт.	М³	шт.	М³	шт.	М³	шт.	М³	шт.	М³	шт.	М³	шт.	М³	шт.	М³	шт.	М³	шт.	М³				шт.	М³		
8	0,026	1	0,026	4	0,104	5	0,13	17	0,442			4	0,104			3	0,078													34	0,884	0,90
12	0,08	1	0,08	6	0,48	21	1,68	20	1,6			5	0,4			12	0,96					3	0,24					68	5,44	4,62		
16	0,17			5	0,85	22	3,74	25	4,25			5	0,85			9	1,53					5	0,85				71	12,07	10,81			
20	0,29			4	1,16	20	5,8	16	4,64			5	1,45			12	3,48					12	3,48				69	20,01	18,86			
24	0,43			3	1,29	16	6,88	9	3,87			4	1,72			11	4,73					10	4,3				53	22,79	21,12			
28	0,6					2	1,2	2	1,2			1	0,6									1	0,6				6	3,6	3,47			
32	0,79					2	1,58	1	0,79							1	0,79										4	3,16	2,28			
36	1,01																															
40	1,26																											1	1,26	1,82		
44	1,52																															
48	1,82																															
52	2,14																															
56	2,49																															
60	2,49																															
64	2,49																															
68	2,49																															
72	2,49																															
Итого,		2	0,106	22	3,884	88	21,01	90	16,79			24	5,124			48	11,57					32	10,73				306	69,21				
%			0,15		5,61		30,36		24,26				7,40				16,71										100	100		63,88		

Порода:

Береза желтая

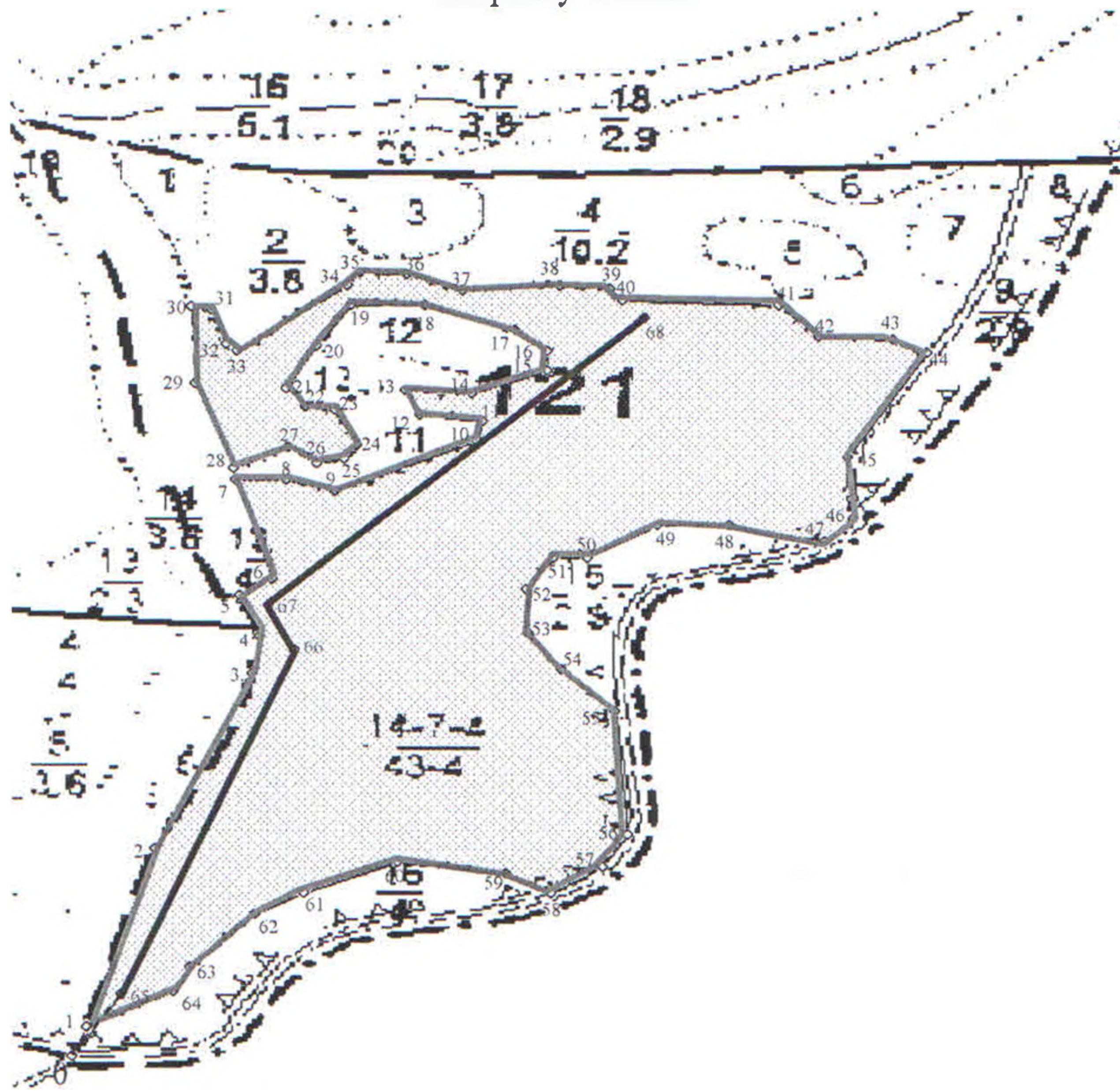
3 р.

Ступени толщины, см	Количество деревьев по категориям состояния, шт.																												Всего деревьев по ступеням толщины					
	М³	1		2		3		4				5				6				ветровал, бурелом						аварийные деревья						шт.	МЗ	в т.ч. - подлежа рубке, %
		шт.	М²	шт.	М²	шт.	М²	НЗ		З		НЗ		З		НЗ		З		О		НЗ		З		О		шт.	МЗ					
								шт.	М²	шт.	М²	шт.	М²	шт.	М²	шт.	М²	шт.	М²	шт.	М²	шт.	М²	шт.	М²	шт.	М²			шт.	М²			
8	0,03				1	0,03	4	0,12			3	0,09																	8	0,24	0,21			
12	0,09		2	0,18	10	0,9	5	0,45			1	0,09			1	0,09													19	1,71	0,42			
16	0,17		2	0,34	15	2,55	4	0,68			1	0,17																	22	3,74	0,40			
20	0,29		1	0,29	8	2,32	2	0,58							1	0,29														12	3,48	0,68		
24	0,43				3	1,29	1	0,43																						4	1,72			
28	0,61				4	2,44	2	1,22																						6	3,66			
32	0,81				4	3,24	2	1,62			1	0,81																		7	5,67	1,90		
36	1,04				2	2,08	1	1,04																						3	3,12			
40	1,3				1	1,3	2	2,6																						3	3,9			
44	1,58				3	4,74	1	1,58																						4	6,32			
48	1,89																																	
52	2,21				1	2,21	1	2,21						1	2,21																3	6,63	5,17	
56	2,55											1	2,55																		1	2,55	5,97	
60	2,92																																	
64	3,32																																	
68	3,75																																	
72	4,2																																	
<b>Итого,</b>			5	0,81	52	23,1	25	12,53			6	1,16	1	2,55	3	2,59															92	42,74		
<b>%</b>				1,90		54,05		29,32				2,71		5,97		6,06															100	100	14,74	



Абрис участка

М 1:25000



Номер выдела	Ленты (круговой площадки) перечёта				
	№ ленты (площадки)	длина, м	ширина, м	радиус, м	площадь, га
14	1	1290	10		1,29

Номера точек	Координаты		Азимут линий	Длина, м	
0	E	131° 16' 49.8846"	N 49° 05' 4.1862"	15°	52
1	E	131° 16' 50.5922"	N 49° 05' 5.8464"	13°	305
2	E	131° 16' 53.9084"	N 49° 05' 15.4635"	18°	309
3	E	131° 16' 58.6617"	N 49° 05' 24.9701"	7°	64
4	E	131° 16' 59.0486"	N 49° 05' 27.0151"	344°	71
5	E	131° 16' 58.0537"	N 49° 05' 29.2259"	49°	42
6	E	131° 16' 59.6013"	N 49° 05' 30.1103"	348°	169
7	E	131° 16' 57.8879"	N 49° 05' 35.4715"	90°	50
8	E	131° 17' 0.3751"	N 49° 05' 35.4715"	113°	52
9	E	131° 17' 2.7517"	N 49° 05' 34.8083"	59°	164
10	E	131° 17' 9.6606"	N 49° 05' 37.5718"	10°	33
11	E	131° 17' 9.9369"	N 49° 05' 38.6219"	281°	64
12	E	131° 17' 6.8418"	N 49° 05' 39.0088"	341°	42
13	E	131° 17' 6.1785"	N 49° 05' 40.2801"	93°	66
14	E	131° 17' 9.4395"	N 49° 05' 40.1695"	63°	84
15	E	131° 17' 13.1426"	N 49° 05' 41.3855"	0°	32
16	E	131° 17' 13.1426"	N 49° 05' 42.4356"	316°	47
17	E	131° 17' 11.5398"	N 49° 05' 43.5410"	295°	99
18	E	131° 17' 7.1181"	N 49° 05' 44.9228"	269°	73
19	E	131° 17' 3.5255"	N 49° 05' 44.8675"	207°	75
20	E	131° 17' 1.8674"	N 49° 05' 42.7120"	204°	78
21	E	131° 17' 0.3198"	N 49° 05' 40.3906"	147°	37
22	E	131° 17' 1.3147"	N 49° 05' 39.3957"	97°	29
23	E	131° 17' 2.7517"	N 49° 05' 39.2852"	162°	65
24	E	131° 17' 3.7466"	N 49° 05' 37.2954"	209°	23
25	E	131° 17' 3.1939"	N 49° 05' 36.6322"	253°	29
26	E	131° 17' 1.8121"	N 49° 05' 36.3558"	312°	38
27	E	131° 17' 0.4304"	N 49° 05' 37.1849"	238°	64
28	E	131° 16' 57.7774"	N 49° 05' 36.0795"	345°	147
29	E	131° 16' 55.8982"	N 49° 05' 40.6670"	359°	128
30	E	131° 16' 55.7324"	N 49° 05' 44.8123"	104°	21
31	E	131° 16' 56.7272"	N 49° 05' 44.6464"	166°	60
32	E	131° 16' 57.4457"	N 49° 05' 42.7672"	132°	15



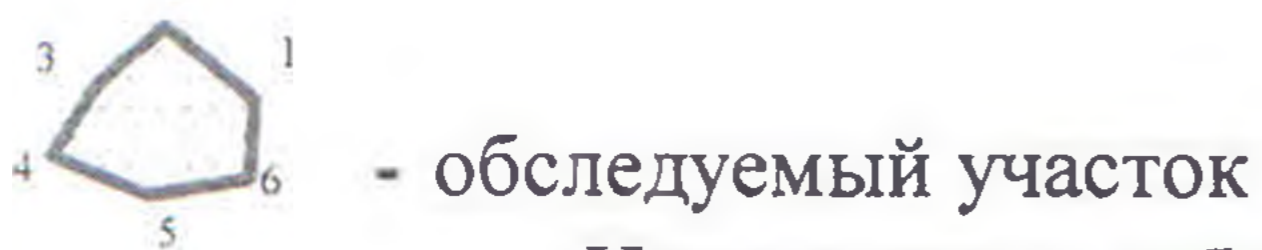
33	E	131° 16' 57.9985"	N	49° 05' 42.4356"	45°	153
34	E	131° 17' 3.3597"	N	49° 05' 45.9177"	25°	26
35	E	131° 17' 3.9124"	N	49° 05' 46.6915"	96°	48
36	E	131° 17' 6.2891"	N	49° 05' 46.5256"	115°	61
37	E	131° 17' 8.9973"	N	49° 05' 45.6966"	85°	96
38	E	131° 17' 13.6953"	N	49° 05' 45.9729"	96°	52
39	E	131° 17' 16.2378"	N	49° 05' 45.8071"	149°	24
40	E	131° 17' 16.8457"	N	49° 05' 45.1439"	93°	155
41	E	131° 17' 24.4731"	N	49° 05' 44.8675"	143°	65
42	E	131° 17' 26.4076"	N	49° 05' 43.2094"	94°	74
43	E	131° 17' 30.0554"	N	49° 05' 43.0436"	121°	39
44	E	131° 17' 31.7136"	N	49° 05' 42.3803"	204°	193
45	E	131° 17' 27.8446"	N	49° 05' 36.6875"	177°	104
46	E	131° 17' 28.1210"	N	49° 05' 33.3160"	218°	47
47	E	131° 17' 26.6901"	N	49° 05' 32.1307"	287°	99
48	E	131° 17' 22.0228"	N	49° 05' 33.0396"	270°	72
49	E	131° 17' 18.4854"	N	49° 05' 33.0396"	231°	90
50	E	131° 17' 15.0218"	N	49° 05' 31.1972"	270°	32
51	E	131° 17' 13.4251"	N	49° 05' 31.1972"	209°	56
52	E	131° 17' 12.0740"	N	49° 05' 29.6005"	179°	74
53	E	131° 17' 12.1723"	N	49° 05' 27.1932"	152°	68
54	E	131° 17' 13.7260"	N	49° 05' 25.2434"	143°	89
55	E	131° 17' 16.3790"	N	49° 05' 22.9588"	177°	204
56	E	131° 17' 17.0013"	N	49° 05' 16.2486"	205°	60
57	E	131° 17' 15.7485"	N	49° 05' 14.4799"	230°	67
58	E	131° 17' 13.2429"	N	49° 05' 13.0797"	306°	56
59	E	131° 17' 10.9952"	N	49° 05' 14.1483"	280°	109
60	E	131° 17' 5.7261"	N	49° 05' 14.7747"	241°	107
61	E	131° 17' 1.1202"	N	49° 05' 13.0797"	233°	61
62	E	131° 16' 58.7252"	N	49° 05' 11.9006"	216°	108
63	E	131° 16' 55.6300"	N	49° 05' 9.0634"	203°	44
64	E	131° 16' 54.7825"	N	49° 05' 7.7369"	232°	102

### Экспликация ленты перече́та

Направление	Азимут	Длина, м
0-65	25°	114
65-66	17°	605
66-67	341°	75
67-68	38°	610

### Условные обозначения

- 
-  - лента перече́та
  -  - граница квартала
  -  - граница выдела
  -  - привязка



Исполнитель работ по проведению лесопатологических обследований:

ФИО Бояркин В.В.

Подпись 

Дата составления документа

06.10.2017

Телефон

8(4212)484012