

УТВЕРЖДАЮ:

Должность Зам. начальника Упр.
Ф.И.О Ермолов Е.М.
Дата 16.10.2017

Акт
лесопатологического обследования № 60

лесных насаждений Биробиджанского лесничества
Еврейской АО (субъекта Российской Федерации)

Способ лесопатологического обследования: 1. Визуальный
2. Инструментальный

Место проведения

Участковое лесничество	Урочище (дача)	Квартал (кварталы)	Выдел (выделы)	Площадь, га
Городское		237	2,3, 4, 5,7	15

Лесопатологическое обследование проведено на общей площади 15,0 га.

1. Визуальное лесопатологическое обследование

Наземное Дистанционное

1. На площади 15,0 га фактическая таксационная характеристика лесного насаждения соответствует (не соответствует) таксационному описанию (нужное подчеркнуть). Причины несоответствия _____

Список участков с выявленными несоответствиями приведён в приложении 1 к настоящему Акту.

2. Лесные насаждения с нарушенной и утраченной устойчивостью выявлены на площади 7,8 га:

Участковое лесничество	Урочище (дача)	Площадь, га		Причина ослабления (гибели)
		с нарушенной устойчивостью	с утраченной устойчивостью	
Городское		1,3		Неблагоприятные условия произрастания, стволовые гнили
		4,2		Неблагоприятные условия произрастания, стволовые гнили
		2,3		Неблагоприятные условия произрастания
Итого		7,8		

Состояние обследованных лесных насаждений приведено в приложениях 1.1-1.4 к Акту в зависимости от метода проведения ЛПО.

3. В обследованных лесных участках прогнозируется:

Прогноз	Площадь, га
Ослабление лесных насаждений	7,8
Усыхание лесных насаждений различной степени	7,8
Развитие очагов вредных организмов	

4. Обнаружено загрязнение лесного участка отходами и выбросами: промышленными
бытовыми

Вид загрязнения	Размеры загрязнения			Объём, кубм	Площадь загрязнения, га
	длина, м	ширина, м	высота, м		

ЗАКЛЮЧЕНИЕ

Оценка текущего санитарного и лесопатологического состояния лесных насаждений, назначенные профилактические мероприятия по защите лесов, агитационные мероприятия:

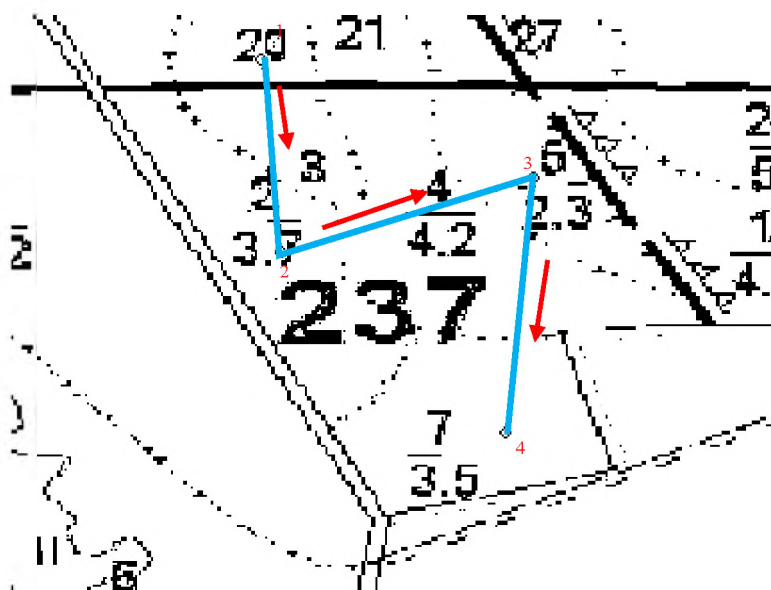
Рекомендуется проводить наблюдения за санитарным и лесопатологическим состоянием насаждений

Исполнитель работ по проведению лесопатологических обследований:

ФИО Бояркин В.В. Подпись 

Абрис участка

М 1:25000



Номера точек	Координаты		Азимут линий	Длина, м
1	132° 47' 22.1370" E	48° 34' 34.5997" N	175°	236
2	132° 47' 22.9654" E	48° 34' 26.9564" N	66°	225
3	132° 47' 33.0194" E	48° 34' 29.8821" N	184°	314
4	132° 47' 31.8764" E	48° 34' 19.7278" N	0°	0

Условные обозначения

	- Маршрутный ход		граница выдела
	граница квартала		Направление маршрута

Исполнитель работ по проведению лесопатологических обследований:

ФИО Бояркин В.В.

Дата составления документа

Подпись

06.10.2017

Телефон

8(4212)484012