

УТВЕРЖДАЮ:

Должность зам. начальника упр.
Ф.И.О Ер. Ааров С.М.
Дата 16.10.2017

Акт
лесопатологического обследования № 58

лесных насаждений Биробиджанского лесничества
Еврейской АО (субъекта Российской Федерации)

Способ лесопатологического обследования: 1. Визуальный
2. Инструментальный

Место проведения

Участковое лесничество	Урочище (дача)	Квартал (кварталы)	Выдел (выделы)	Площадь, га
Городское		148	32, 25, 33, 29	17,3

Лесопатологическое обследование проведено на общей площади 17,3 га.

1. Визуальное лесопатологическое обследование

Наземное

Дистанционное

1. На площади 17,3 га фактическая таксационная характеристика лесного насаждения соответствует (не соответствует) таксационному описанию (нужное подчеркнуть). Причины несоответствия _____

Список участков с выявленными несоответствиями приведён в приложении 1 к настоящему Акту.

2. Лесные насаждения с нарушенной и утраченной устойчивостью выявлены на площади 17,3 га:

Участковое лесничество	Урочище (дача)	Площадь, га		Причина ослабления (гибели)
		с нарушенной устойчивостью	с утраченной устойчивостью	
Городское		2		Неблагоприятные условия произрастания, стволовые гнили
		6,7		Неблагоприятные условия произрастания, стволовые гнили
		5,8		Неблагоприятные условия произрастания
		2,8		Неблагоприятные условия произрастания
Итого		17,3		

Состояние обследованных лесных насаждений приведено в приложениях 1.1-1.4 к Акту в зависимости от метода проведения ЛПО.

3. В обследованных лесных участках прогнозируется:

Прогноз	Площадь, га
Ослабление лесных насаждений	17,3
Усыхание лесных насаждений различной степени	17,3
Развитие очагов вредных организмов	

4. Обнаружено загрязнение лесного участка отходами и выбросами: промышленными
бытовыми

Вид загрязнения	Размеры загрязнения			Объём, кубм	Площадь загрязнения, га
	длина, м	ширина, м	высота, м		

ЗАКЛЮЧЕНИЕ

Оценка текущего санитарного и лесопатологического состояния лесных насаждений, назначенные профилактические мероприятия по защите лесов, агитационные мероприятия:

Рекомендуется проводить наблюдения за санитарным и лесопатологическим состоянием насаждений

Исполнитель работ по проведению лесопатологических обследований:

ФИО

Бояркин В.В.

Подпись



Результаты проведения лесопатологических обследований лесных насаждений за

сентябрь

20 17 г.

(месяц)

Субъект Российской Федерации

Еврейская АО

Лесничество (лесопарк)

Биробиджанское

Участковое лесничество

Городское

Урочище (лесная дача)

1	2	3	4	5	6	7	Таксационная характеристика лесного насаждения							Распределение деревьев по категориям состояния, % от запаса											29	30	31	32	Назначенные мероприятия				
							8	9	10	11	12	13	14	15	16	18	19	20	21	22	23	24	25	26					27	28	33	34	
Номер квартала	Номер выдела	Площадь выдела, га	Целевое назначение лесов	Категория защитных лесов	Номер лесопатологического выдела	Площадь лесопатологического выдела, га	состав	порода	возраст	средняя высота, м	средний диаметр, см	тип леса	полнота	бонитет	запас, куб. м/га	без признаков ослабления	ослабленные	сильно ослабленные	усыхающие	свежий сухой	старый сухой	свежий ветровал	старый ветровал	свежий бурелом	старый бурелом	аварийные деревья	Признаки повреждения деревьев	Доля повреждённых деревьев, %	Причина ослабления, повреждения	Подлежит рубке, %	вид	площадь, га	
148	32	2	защитные	лесопарковые части зеленых зон			7ДЗБЧ	Д	50	14	18	Д6	0,6	3	70	20	30	40	5	5	0	0	0	0	0	0	0	Усыхание до 1/4 ветвей в кроне свежее	40	Морозы			
																											Наличие гнили	40	Стволовые гнили				
																											Усыхание до 1/4 ветвей в кроне свежее	40	Морозы				
																											Наличие гнили	30	Стволовые гнили				
																											Наличие гнили	40	Стволовые гнили				
	25	6,7					6ДВОС1ЛП	Д	60	15	20	Д4	0,7	3	72	20	30	35	5	5	5	0	0	0	0	0	Усыхание до 1/4 ветвей в кроне свежее	20	Морозы				
																											Наличие гнили	30	Стволовые гнили				
																											Морозобоины	30	Морозы				

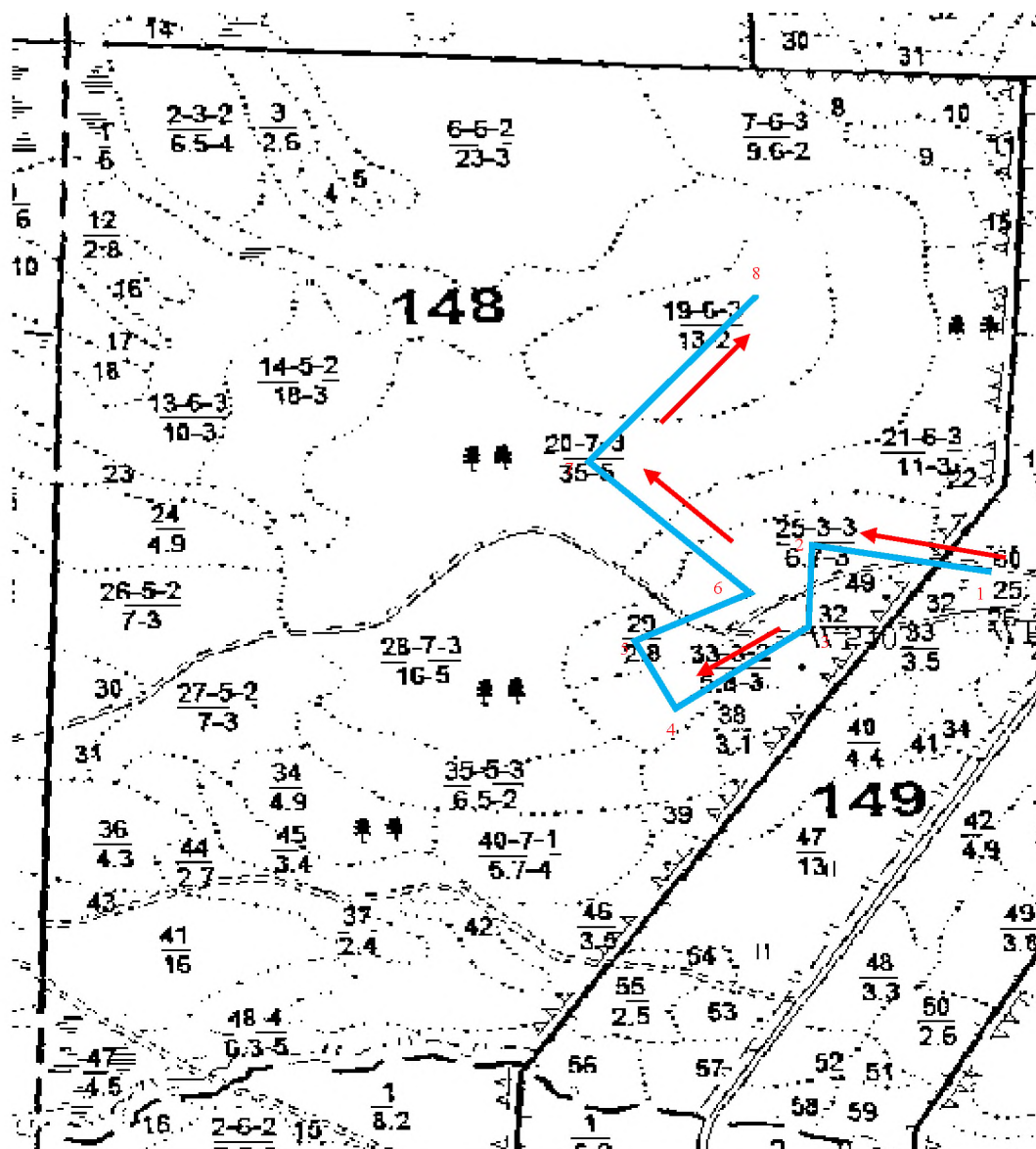
33

5,8

7ДЗБЧ	ОС	45	16	20	Д6	0,6	3	36	15	40	30	5	5	5	0	0	0	0	0	Усыхание до 1/4 ветвей в кроне свежее	40	Морозы				
																				Наличие гнили	30	Стволовые гнили				
	ЛП	60	14	20				12	20	40	40	0	0	0	0	0	0	0	0	0	0	0	0	Усыхание до 1/4 ветвей в кроне свежее	40	Морозы
																								Наличие гнили	40	Стволовые гнили
	Д	50	14	18				70	30	40	30	0	0	0	0	0	0	0	0	0	0	0	0	Усыхание до 1/4 ветвей в кроне свежее	30	Морозы
																								Морозобоины	40	Морозы
БЧ	50	14	18	30	40	30	30	0	0	0	0	0	0	0	0	0	0	0	0	Усыхание до 1/4 ветвей в кроне свежее	30	Морозы				
																				Морозобоины	30	Морозы				
6ДЗОС1П	Д	60	15	20	Д4	0,7	3	72	20	40	30	10	0	0	0	0	0	0	0	0	Наличие гнили	30	Стволовые гнили			
																					Усыхание до 1/4 ветвей в кроне свежее	20	Морозы			
																					Морозобоины	30	Морозы			
	ОС	45	16	20				36	20	30	40	10	0	0	0	0	0	0	0	0	0	0	0	Наличие гнили	40	Стволовые гнили
																								Усыхание до 1/4 ветвей в кроне свежее	40	Морозы



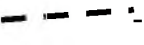

Абрис участка

М 1:25000



Номера точек	Координаты		Азимут линий	Длина, м
1	132° 48' 16.1114" E	48° 41' 50.6029" N	280°	272
2	132° 48' 3.0094" E	48° 41' 52.1546" N	181°	176
3	132° 48' 2.7468" E	48° 41' 46.4492" N	227°	272
4	132° 47' 53.0069" E	48° 41' 40.4407" N	338°	163
5	132° 47' 50.1230" E	48° 41' 45.3678" N	59°	206
6	132° 47' 58.8358" E	48° 41' 48.7475" N	320°	388
7	132° 47' 46.6238" E	48° 41' 58.3678" N	34°	444
8	132° 47' 58.8157" E	48° 42' 10.2840" N	0°	0

Условные обозначения

	Маршрутный ход		граница выдела
	граница квартала		Направление маршрута

Исполнитель работ по проведению лесопатологических обследований:

ФИО

Бояркин В.В.

Дата составления документа

Подпись

06.10.2017



Телефон

8(4212)484012