

УТВЕРЖДАЮ:

Должность зам. начальника управления
лесами
Ф.И.О Ермаков Е. М.
Дата 18.10.2017

Акт
лесопатологического обследования № 55

лесных насаждений Биробиджанского лесничества (лесопарка)
Еврейской АО (субъекта Российской Федерации)

Способ лесопатологического обследования: 1. Визуальный
2. Инструментальный

Место проведения

Участковое лесничество	Урочище (дача)	Квартал (кварталы)	Выдел (выделы)	Площадь, га
<i>Городское</i>		<i>148</i>	<i>19</i>	<i>13</i>

Лесопатологическое обследование проведено на общей площади 13.0 га.



2. Инструментальное обследование лесного участка

1. Фактическая таксационная характеристика лесного насаждения соответствует (не соответствует) (нужное подчеркнуть) таксационному описанию. Причины несоответствия:

Давность лесоустройства

Ведомость лесных участков с выявленными несоответствиями таксационным описаниям приведена в

2. Состояние насаждений: с **нарушенной устойчивостью**
с **утраченной устойчивостью**

причины повреждения:

Усыхание кроны, дереворазрушающие грибы, некрозно-раковые заболевания, стволые гнили

средневзвешенная для каждой породы: Ос-4; Лп-3.2; Бх-2.4; Д-2.4; Бб-3.5; Ор-2;
Кл-2.7; Бч-2.8; Я-1.8;

средневзвешенная категория насаждения: 3.5

В том числе:

заселено (отработано) стволовыми вредителями

Вид вредителя	Порода	Встречаемость (% заселённых деревьев)	Степень заселения лесного насаждения (слабая, средняя, сильная)

Повреждено огнём

Вид пожара	Порода	Состояние корневых лап		Состояние корневой шейки		Подсушивание луба	
		процент повреждённых огнём корней	процент деревьев с данным повреждением	ожог корневой шейки по окружности (1/4; 2/4; 3/4; более 3/4)	процент деревьев с данным повреждением	по окружности (1/4; 2/4; 3/4; более 3/4)	процент деревьев с данным повреждением

Поражено болезнями

Вид болезни	Порода	Встречаемость (% поражённых деревьев)	Степень поражения лесного насаждения (слабая, средняя, сильная)
<i>Осиновый трутовик</i>	<i>Ос</i>	<i>43</i>	<i>сильная</i>
<i>Настоящий трутовик</i>	<i>Лп</i>	<i>24</i>	<i>средняя</i>
<i>Поперечный рак дуба</i>	<i>Д</i>	<i>12</i>	<i>слабая</i>
<i>Настоящий трутовик</i>	<i>Бб</i>	<i>38</i>	<i>сильная</i>

3. Выборке подлежит 96 % деревьев,

в том числе:

ослабленных 13 % (причины назначения)

сильно ослабленных 23 % (причины назначения)

усыхающих 43 % (причины назначения)

Усыхание кроны

Усыхание кроны

Усыхание кроны,

дереворазрушающие грибы,

некрозно-раковые заболевания,

стволые гнили

свежего сухостоя	<u>8</u>	%
в том числе:		
свежего ветровала	<u>0</u>	%
свежего бурелома	<u>1</u>	%
старого ветровала	<u>0</u>	%
в том числе:		
старого бурелома	<u>2</u>	%
старого сухостоя	<u>6</u>	%
аварийных	<u>0</u>	%

4. Полнота лесного насаждения после уборки деревьев, подлежащих рубке, составит 0.2
Критическая полнота для данной категории лесных насаждений составляет 0.3

5. ЗАКЛЮЧЕНИЕ

С целью предотвращения негативных процессов или снижения ущерба от их воздействия назначено:

Участковое лесничество	Урочище (дача)	Квартал	Выдел	Площадь выдела, га	Вид мероприятия	Площадь, мероприятия, га	По-рода	Запас на выдел, кбм	Крайние сроки проведения
Городское		148	19	13	ССР	13	Ос	1742	4 квартал 2018 г.
							Ли	377	
							Д	169	
							Бб	104	
							Кл	195	
							Бч	13	
							захламленность		
сухостой							143		

Ведомость перечета деревьев назначенных в рубку и абрис лесного участка прилагаются (приложение 2 и

6. Меры по обеспечению возобновления содействие естественного возобновления путем сохранения подроста

7. Мероприятия, необходимые для предупреждения повреждения или поражения смежных насаждений: Требуется проведение санитарно оздоровительных мероприятий.

Сведения для расчета степени повреждения:

год образования старого сухостоя Более 5 лет ;

основная причина повреждения древесины Усыхание кроны, дереворазрушающие грибы, некрозно-раковые заболевания, стволовые гнили

Дата проведения обследований "16" сентября 20 17 г.

Дата составления "6" октября 20 17 г.

Исполнитель работ по проведению лесопатологических обследований:

ФИО Баяркин В.В. Подпись Баяркин В.В.

Ведомость перечета деревьев назначенных в рубку

ВРЕМЕННАЯ ПРОБНАЯ ПЛОЩАДЬ № 1

Субъект Российской Федерации Еврейская АО

Лесничество (лесопарк) Городское участковое лесничество

Квартал 148 Выдел 19 Площадь 13 га,

Номер очага вредных организмов _____ Размер пробной площади 0.65 га

Таксационная характеристика:

Тип леса ОСРТ Состав 6Ос1Лп1Бх1Д+Бб+Ор1Кл+Бч+Я Возраст 70 Бонитет 1

Полнота 0.7 Запас на га 234 / 21 Возобновление 10Д 0.5 т.шт/га

Время и причина ослабления лесного насаждения Усыхание кроны,

дереворазрушающие грибы,

некротно-раковые заболевания,

стволовые гнили

Тип очага вредных организмов: эпизодический, хронический (подчеркнуть)

Фаза развития очага вредных организмов: начальная, нарастания численности, собственно вспышка, кризис (подчеркнуть)

Состояние лесного насаждения, намечаемые мероприятия _____

Насаждение сильно ослабленно

требуется сплошная санитарная рубка

Исполнитель работ по проведению лесопатологических обследований:

ФИО Баякин В. В. Подпись Баякин

Дата составления документа " 6 " октября 20 17 г. Телефон 8 (4212) 484012

ВЕДОМОСТЬ ПЕРЕЧЕТА ДЕРЕВЬЕВ

Порода:

Осина

Ступени толщины см	Количество деревьев по категориям состояния, шт.															Всего деревьев по ступеням толщины			
	I	II	III	IV		V		VI			ветровал, бурелом			аварийные деревья			шт.	в т.ч. подлежат рубке, %	
				НЗ	З	НЗ	З	НЗ	З	О	НЗ	З	О	НЗ	З	О			
8				1		4		4				1						10	100
12						4		6										10	100
16			2	9		5		2										18	89
20			4	13		2		1			1							21	81
24			3	15		2					3							23	87
28			4	21		3												28	86
32			4	25							1							30	87
36			2	17		1					3							23	91
40				11														11	100
44				5														5	100
48				4							1							5	100
52				1														1	100
56																			
60																			
64																			
68																			
72																			
Итого, %			10	67		11		7			5							185	

Примечание: НЗ - незаселенное, З - заселенное, О - отработанное вредителями.

ВЕДОМОСТЬ ПЕРЕЧЕТА ДЕРЕВЬЕВ

Порода:

Липа

Ступени толщины см	Количество деревьев по категориям состояния, шт.															Всего деревьев по ступеням толщины			
	I	II	III	IV		V		VI			ветровал, бурелом			аварийные деревья			шт.	в т.ч. подлежат рубке, %	
				НЗ	З	НЗ	З	НЗ	З	О	НЗ	З	О	НЗ	З	О			
8	2																	2	
12	2	4	2	3														11	27
16		3	2			1		1										7	29
20		2	5	2														9	22
24		1	2															3	
28			2															2	
32			1															1	
36			2															2	
40																			
44			1	1														2	50
48			1															1	
52			1	1														2	50
56																			
60																			
64																			
68																			
72																			
Итого, %	10	24	53	17		2		2										42	

Примечание: НЗ - незаселенное, З - заселенное, О - отработанное вредителями.

ВЕДОМОСТЬ ПЕРЕЧЕТА ДЕРЕВЬЕВ

Порода:

Бархат

Ступени толщины см	Количество деревьев по категориям состояния, шт.															Всего деревьев по ступеням толщины		
	I	II	III	IV		V		VI			ветровал, бурелом			аварийные деревья			шт.	в т.ч. подлежат рубке, %
				НЗ	З	НЗ	З	НЗ	З	О	НЗ	З	О	НЗ	З	О		
8		1	1			1		2									5	
12	2	1	3					2									8	
16	1	3	2	1													7	
20		4	3														7	
24	1	1	2														4	
28			2														2	
32		1	1														2	
36																		
40																		
44																		
48		1															1	
52																		
56																		
60																		
64																		
68																		
72																		
Итого, %	11	33	39	3		3		11									36	

Примечание: НЗ - незаселенное, З - заселенное, О - отработанное вредителями.

ВЕДОМОСТЬ ПЕРЕЧЕТА ДЕРЕВЬЕВ

Порода:

Дуб

Ступени толщины см	Количество деревьев по категориям состояния, шт.															Всего деревьев по ступеням толщины		
	I	II	III	IV		V		VI			ветровал, бурелом			аварийные деревья			шт.	в т.ч. подлежат рубке, %
				НЗ	З	НЗ	З	НЗ	З	О	НЗ	З	О	НЗ	З	О		
8		2				1											3	33
12		1	4														5	
16	1	1	2					1									5	20
20	1	2		1													4	25
24		1															1	
28	1	1	1														3	
32		2															2	
36		1															1	
40																		
44																		
48																		
52			1														1	
56																		
60																		
64																		
68																		
72																		
Итого, %	12	44	32	4		4		4									25	

Примечание: НЗ - незаселенное, З - заселенное, О - отработанное вредителями.

ВЕДОМОСТЬ ПЕРЕЧЕТА ДЕРЕВЬЕВ

Порода:

Береза белая

Ступени толщины см	Количество деревьев по категориям состояния, шт.																Всего деревьев по ступеням толщины		
	I	II	III	IV		V		VI			ветровал, бурелом			аварийные деревья			шт.	в т.ч. подлежат рубке, %	
				НЗ	З	НЗ	З	НЗ	З	О	НЗ	З	О	НЗ	З	О			
8																			
12																			
16		1																1	
20																			
24				1														1	100
28			2	1														3	33
32				1														1	100
36				1														1	100
40			1															1	
44																			
48																			
52																			
56																			
60																			
64																			
68																			
72																			
Итого, %		13	37	50														8	

Примечание: НЗ - незаселенное, З - заселенное, О - отработанное вредителями.

ВЕДОМОСТЬ ПЕРЕЧЕТА ДЕРЕВЬЕВ

Порода:

Орех

Ступени толщины см	Количество деревьев по категориям состояния, шт.																Всего деревьев по ступеням толщины		
	I	II	III	IV		V		VI			ветровал, бурелом			аварийные деревья			шт.	в т.ч. подлежат рубке, %	
				НЗ	З	НЗ	З	НЗ	З	О	НЗ	З	О	НЗ	З	О			
8																			
12																			
16		1																1	
20																			
24																			
28		1																1	
32																			
36																			
40																			
44																			
48																			
52																			
56																			
60																			
64																			
68																			
72																			
Итого, %		100																2	

Примечание: НЗ - незаселенное, З - заселенное, О - отработанное вредителями.

ВЕДОМОСТЬ ПЕРЕЧЕТА ДЕРЕВЬЕВ

Порода:

Клен

Ступени толщины см	Количество деревьев по категориям состояния, шт.															Всего деревьев по ступеням толщины			
	I	II	III	IV		V		VI			ветровал, бурелом			аварийные деревья			шт.	в т.ч. подлежат рубке, %	
				НЗ	З	НЗ	З	НЗ	З	О	НЗ	З	О	НЗ	З	О			
8																			
12																			
16		1																1	
20																			
24		1																1	
28		2																2	
32			1															1	
36			1															1	
40			1															1	
44																			
48		1	2															3	
52																			
56																			
60																			
64																			
68																			
72																			
Итого, %		50	50															10	

Примечание: НЗ - незаселенное, З - заселенное, О - отработанное вредителями.

ВЕДОМОСТЬ ПЕРЕЧЕТА ДЕРЕВЬЕВ

Порода:

Береза черная

Ступени толщины см	Количество деревьев по категориям состояния, шт.															Всего деревьев по ступеням толщины			
	I	II	III	IV		V		VI			ветровал, бурелом			аварийные деревья			шт.	в т.ч. подлежат рубке, %	
				НЗ	З	НЗ	З	НЗ	З	О	НЗ	З	О	НЗ	З	О			
8																			
12																			
16		1																1	
20																			
24			2															2	
28																			
32																			
36																			
40																			
44																			
48																			
52																			
56																			
60																			
64																			
68																			
72																			
Итого, %		33	67															3	

Примечание: НЗ - незаселенное, З - заселенное, О - отработанное вредителями.

ВЕДОМОСТЬ ПЕРЕЧЕТА ДЕРЕВЬЕВ

Порода:

Ясень

Ступени толщины см	Количество деревьев по категориям состояния, шт.															Всего деревьев по ступеням толщины		
	I	II	III	IV		V		VI			ветровал, бурелом			аварийные деревья			шт.	в т.ч. подлежат рубке, %
				НЗ	З	НЗ	З	НЗ	З	О	НЗ	З	О	НЗ	З	О		
8																		
12																		
16																		
20			1															1
24	1																	1
28																		
32																		
36																		
40																		
44																		
48																		
52																		
56																		
60																		
64																		
68																		
72																		
Итого, %	50		50															2

Примечание: НЗ - незаселенное, З - заселенное, О - отработанное вредителями.

Ведомость лесных участков с выявленными несоответствиями таксационным описаниям

Источник данных	Год проведения лесоустройства	Номер квартала	Номер выдела	Площадь выдела, га	Целевое назначение лесов	Категория защитных лесов	Номер лесопатологического выдела	Площадь лесопатологического выдела, га	Таксационная характеристика											Заложено пробных площадей	
									состав	порода	возраст, лет	средняя высота, м	средний диаметр, см	тип леса	ТУМ	полнота	бонитет	запас, кубм/га	количество, шт.	общая площадь, га	
ТО	2007	148	19	13	Защитные	Лесонарковые части зеленых зон			5Ос3Б62Л	Ос	60	20	28	ОСРТ		0.5	2	130			
										Бб	60	19	24								
Л	65	19	26																		
захлавленность																	0				
сухостой																	0				
Ф	2007	148	19	13	Защитные	Лесонарковые части зеленых зон			6Ос1Бх1Лп1Д1К л+Ор+Я+Бч+Бб	Ос	70	22	28	ОСРТ		0.7	1	215			
										Лп	80	20	22								
										Бх	80	16	18								
										Д	80	16	20								
										Бб	120	22	28								
										Ор	80	21	22								
										Кл	120	22	36								
										Бч	50	16	20								
										Я	120	20	22								
										захлавленность											
сухостой																	11				

ТО – таксационные описания

Ф - фактическая характеристика лесного насаждения

Исполнитель работ по проведению лесопатологических обследований:

ФИО Баяркин В.В. Подпись 

ПОЛЕВАЯ ЗАПИСЬ ТАКСАЦИИ

Пункт таксации Номер выдела	Описание категорий земель лесного фонда, состав лесных насаждений, повреждения	Порода	А, лет	Н, м	Д, см	Класс товарности	Происхождение	Полнота	Σ G	Запас, м³/гектар	Класс бонитета	Тип леса	Проектируемое мероприятие
												ТУМ	
19	Защитные 6Ос1Бх1Лп1Д1Кл+Ор+Я+Бч+Бб Усыхание кроны, дереворазрушающие грибы, некротико-раковые заболевания, стволовые гнили	Ос	70	22	28		Семенное	0.7	14.40	134	I	ОСРТ	ССР
Лп		80	20	22		3.15		29					
Бх		80	16	18		1.35		13					
Д		80	16	20		1.40		13					
Бб		120	22	28		0.85		8					
Ор		80	21	22		0.10		1					
Кл		120	22	36		1.60		15					
Бч		50	16	20		0.15		1					
Я		120	20	22		0.10		1					
								ΣG	23.10	215			

Модельные деревья

Порода	А, лет	Н, м	Д, см	Длина деловой части ствола	Пороки	Повреждения
Ос	70	22	28			Усыхание кроны, дереворазрушающие грибы, некротико-раковые заболевания, стволовые гнили
Лп	80	20	22			
Бх	80	16	18			
Д	80	16	20			
Бб	120	22	28			
Ор	80	21	22			
Кл	120	22	36			
Бч	50	16	20			
Я	120	20	22			
Ярус:		I ярус				
Средняя высота:		21				
Видовая высота:		9.3				

ИЗМЕРЕНИЕ СУММ ПЛОЩАДЕЙ СЕЧЕНИЙ НА РЕЛАСКОПИЧЕСКИХ ПЛОЩАДКАХ

Ярус	Древ. порода	Число деревьев, учтенных полнотмером на площадках № №																Итого:	Сред. ΣG
		1	2	3	4	5	6	7	8	9	10	11	12	13	14	15	16		
1	Ос	17.5	14	12.5	12.5	14	16	15.5	14	15	13							144	14.40
	Лп	2.5	3	4	3	2.5	4	3	4	2	3.5							31.5	3.15
	Бх		1	1	3		2	2.5	2	1	1							13.5	1.35
	Д	1	1	2.5		3	2	2.5		2								14	1.40
	Бб	1.5		1	0.5	1.5	1		2		1							8.5	0.85
	Ор		0.5						0.5									1	0.10
	Кл	2	2	2.5	3	1	1	1	0.5	2	1							16	1.60
	Бч	1			0.5													1.5	0.15
	Я		1															1	0.10
																		231	23.10

Порода:

Осина

3 р.

Ступени толщины, см	Количество деревьев по категориям состояния, шт.																								Всего деревьев по ступеням толщины						
	М³	1		2		3		4		5		6		ветровал, бурелом						аварийные деревья						шт.	МЗ	в т.ч. - подлежат рубке, %			
		шт.		шт.		шт.		шт.		шт.		шт.		шт.		шт.		шт.		шт.		шт.									
		М³	М³	М³	М³	М³	М³	М³	М³	М³	М³	М³	М³	М³	М³	М³	М³	М³	М³	М³	М³	М³	М³								
8	0.031						1	0.031			4	0.124			4	0.124			1	0.031							10	0.31	0.29		
12	0.08										4	0.32			6	0.48												10	0.8	0.74	
16	0.16					2	0.32				9	1.44			5	0.8												18	2.88	2.37	
20	0.27					4	1.08				13	3.51			2	0.54												21	5.67	4.25	
24	0.4					3	1.2				15	6			2	0.8												23	9.2	7.41	
28	0.55					4	2.2				21	11.55			3	1.65												28	15.4	12.23	
32	0.72					4	2.88				25	18																30	21.6	17.35	
36	0.94					2	1.88				17	15.98			1	0.94													23	21.62	18.29
40	1.16										11	12.76																	11	12.76	11.83
44	1.42										5	7.1																	5	7.1	6.58
48	1.71										4	6.84																	5	8.55	7.92
52	2.01										1	2.01																	1	2.01	1.86
56	2.35																														
60	2.71																														
64	3.08																														
68	3.08																														
72	3.08																														
Итого,						19	9.56				122	85.221			21	5.174													185	107.9	
%							8.86					78.98				4.80													100	100	91.14

Порода:

Липа

1 р.

Ступени толщины, см	Количество деревьев по категориям состояния, шт.																								Всего деревьев по ступеням толщины								
	М³	1		2		3		4		5		6		ветровал, бурелом						аварийные деревья						шт.	МЗ	в т.ч. - подлежат рубке, %					
		шт.		шт.		шт.		шт.		шт.		шт.		шт.		шт.		шт.		шт.		шт.											
		М³	М³	М³	М³	М³	М³	М³	М³	М³	М³	М³	М³	М³	М³	М³	М³	М³	М³	М³	М³	М³	М³										
8	0.024	2	0.048																												2	0.048	
12	0.09	2	0.18	4	0.36	2	0.18																								11	0.99	1.28
16	0.18			3	0.54	2	0.36							1	0.18															7	1.26	1.70	
20	0.31			2	0.62	5	1.55	2	0.62																					9	2.79	2.93	
24	0.46			1	0.46	2	0.92																							3	1.38		
28	0.64					2	1.28																							2	1.28		
32	0.86					1	0.86																							1	0.86		
36	1.12					2	2.24																							2	2.24		
40	1.4																																
44	1.7																																
48	2.04					1	1.7				1	1.7																			2	3.4	8.04
52	2.43										1	2.04																			1	2.04	
56	2.81										1	2.43																			2	4.86	11.49
60	3.27																																
64	4.06																																
68	4.58																																
72	5.13																																
Итого,		4	0.228	10	1.98	19	13.56	7	5.02			1	0.18			1	0.18													42	21.148		
%			1.08		9.36		64.12		23.74				0.85				0.85												100	100	25.44		

Порода:

Бархат

2 р.

Ступени толщины, см	Количество деревьев по категориям состояния, шт.																								Всего деревьев по ступеням толщины			
	М³	1		2		3		4		5		6			ветровал, бурелом			аварийные деревья			шт.	МЗ	в т.ч. - подлежат рубке, %					
		шт.		шт.		шт.		шт.		шт.		шт.		шт.		шт.		шт.		шт.								
		шт.	М³	шт.	М³	шт.	М³	шт.	М³	шт.	М³	шт.	М³	шт.	М³	шт.	М³	шт.	М³	шт.				М³	шт.	М³		
8	0.023			1	0.023	1	0.023							1	0.023										5	0.115	0.76	
12	0.07	2	0.14	1	0.07	3	0.21																		8	0.56	1.53	
16	0.14	1	0.14	3	0.42	2	0.28	1	0.14																7	0.98	1.53	
20	0.24			4	0.96	3	0.72																		7	1.68		
24	0.37	1	0.37	1	0.37	2	0.74																		4	1.48		
28	0.53					2	1.06																		2	1.06		
32	0.72			1	0.72	1	0.72																		2	1.44		
36	0.94																											
40	1.18																											
44	1.45																											
48	1.81			1	1.81																				1	1.81		
52	2.18																											
56	2.56																											
60	2.93																											
64	3.35																											
68	3.8																											
72	4																											
Итого,		4	0.65	12	4.373	14	3.753	1	0.14			1	0.023			4	0.186								36	9.125		
%			7.12		47.92		41.13		1.53				0.25				2.04								100	100	3.82	

Порода:

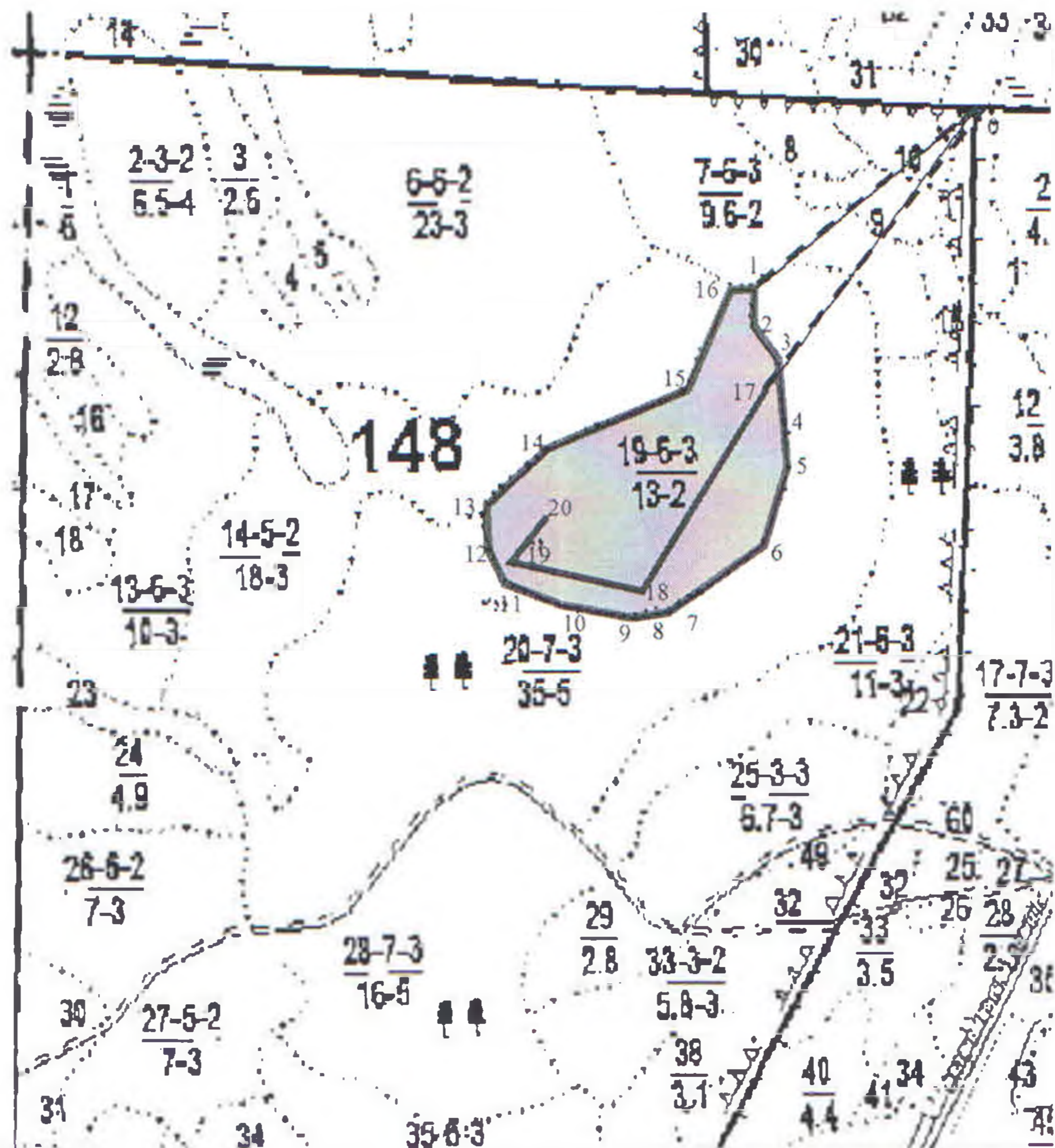
Дуб

1 р.

Ступени толщины, см	Количество деревьев по категориям состояния, шт.																								Всего деревьев по ступеням толщины			
	М³	1		2		3		4		5		6			ветровал, бурелом			аварийные деревья			шт.	МЗ	в т.ч. - подлежат рубке, %					
		шт.		шт.		шт.		шт.		шт.		шт.		шт.		шт.		шт.										
		шт.	М³	шт.	М³	шт.	М³	шт.	М³	шт.	М³	шт.	М³	шт.	М³	шт.	М³	шт.	М³	шт.				М³				
8	0.024			2	0.048									1	0.024										3	0.072	0.26	
12	0.08			1	0.08	4	0.32																		5	0.4		
16	0.16	1	0.16	1	0.16	2	0.32									1	0.16								5	0.8	1.71	
20	0.28	1	0.28	2	0.56			1	0.28																4	1.12	3.00	
24	0.43			1	0.43																				1	0.43		
28	0.57	1	0.57	1	0.57	1	0.57																		3	1.71		
32	0.8			2	1.6																				2	1.6		
36	1.02			1	1.02																				1	1.02		
40	1.26																											
44	1.54																											
48	1.86																											
52	2.18					1	2.18																		1	2.18		
56	2.56																											
60	2.94																											
64	3.38																											
68	3.83																											
72	4.39																											
Итого,		3	1.01	11	4.468	8	3.39	1	0.28			1	0.024			1	0.16								25	9.332		
%			10.82		47.88		36.33		3.00				0.26				1.71								100	100	4.97	

Абрис участка

М 1:15000




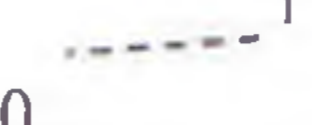



Номер выдела	Ленты (круговой площадки) перечёта				
	№ ленты (площадки)	длина, м	ширина, м	радиус, м	площадь, га
19	1	650	10		0.65

Номера точек	Координаты		Азимут линий	Длина, м
	Е	Н		
0	132° 48' 18.6215"	48° 42' 26.1599"	231°	430
1	132° 48' 2.4099"	48° 42' 17.3162"	185°	60
2	132° 48' 2.1372"	48° 42' 15.3896"	144°	71
3	132° 48' 4.1729"	48° 42' 13.5447"	175°	157
4	132° 48' 4.8023"	48° 42' 8.4635"	198°	130
5	132° 48' 2.9824"	48° 42' 4.7624"	233°	130
6	132° 47' 57.8705"	48° 42' 2.2474"	240°	46
7	132° 47' 55.9075"	48° 42' 1.4908"	259°	55
8	132° 47' 53.4946"	48° 42' 1.1841"	278°	121
9	132° 47' 47.6261"	48° 42' 1.7157"	297°	94
10	132° 47' 43.4957"	48° 42' 3.0857"	339°	82
11	132° 47' 42.0643"	48° 42' 5.5803"	11°	34
12	132° 47' 42.3915"	48° 42' 6.6641"	48°	138
13	132° 47' 47.0536"	48° 42' 9.4450"	67°	133
14	132° 47' 53.0448"	48° 42' 11.1421"	66°	93
15	132° 47' 57.2161"	48° 42' 12.3690"	25°	179
16	132° 48' 0.6400"	48° 42' 17.3401"	100°	29

Экспликация ленты перече́та

Направление	Азимут	Длина, м
0-17	216°	533
17-18	211°	355
18-19	282°	200
19-20	36°	95

Условные обозначения

		
		
лента перече́та	привязка	граница выдела
обследуемый участок	граница квартала	

Исполнитель работ по проведению лесопатологических обследований:

ФИО Баяжин Д.В. Подпись

Дата составления документа 06.10.2017

Бая

Телефон

8(4212)484012