

УТВЕРЖДАЮ:

Должность зам. начальника упр.  
Ф.И.О Ермаков Е.М.  
Дата 16.10.2017

**Акт**  
**лесопатологического обследования № 51**

лесных насаждений Облученского лесничества  
Еврейской АО лесничества (лесопарка)  
(субъекта Российской Федерации)

Способ лесопатологического обследования: 1. Визуальный   
2. Инструментальный

**Место проведения**

Участковое лесничество	Урочище (дача)	Квартал (кварталы)	Выдел (выделы)	Площадь, га
Облученское		112	1,2,3,4,5	68

Лесопатологическое обследование проведено на общей площади 68,0 га.

# 1. Визуальное лесопатологическое обследование

Наземное

Дистанционное

1. На площади 68 га фактическая таксационная характеристика лесного насаждения соответствует (не соответствует) таксационному описанию (нужное подчеркнуть). Причины несоответствия \_\_\_\_\_

Список участков с выявленными несоответствиями приведён в приложении 1 к настоящему Акту.

2. Лесные насаждения с нарушенной и утраченной устойчивостью выявлены на площади 68 га:

Участковое лесничество	Урочище (дача)	Площадь, га		Причина ослабления (гибели)
		с нарушенной устойчивостью	с утраченной устойчивостью	
Облученское		8		Неблагоприятные условия произрастания, стволовые гнили
		18		Неблагоприятные условия произрастания, стволовые гнили
		11		Неблагоприятные условия произрастания, стволовые гнили
		17		Неблагоприятные условия произрастания
		14		Неблагоприятные условия произрастания
Итого		68		

Состояние обследованных лесных насаждений приведено в приложениях 1.1-1.4 к Акту в зависимости от метода проведения ЛПО.

3. В обследованных лесных участках прогнозируется:

Прогноз	Площадь, га
Ослабление лесных насаждений	68
Усыхание лесных насаждений различной степени	68
Развитие очагов вредных организмов	

4. Обнаружено загрязнение лесного участка отходами и выбросами: промышленными   
бытовыми

Вид загрязнения	Размеры загрязнения			Объём, кубм	Площадь загрязнения, га
	длина, м	ширина, м	высота, м		

### ЗАКЛЮЧЕНИЕ

Оценка текущего санитарного и лесопатологического состояния лесных насаждений, назначенные профилактические мероприятия по защите лесов, агитационные мероприятия:

Рекомендуется проведение наблюдений за санитарным и лесопатологическим состоянием насаждений

Исполнитель работ по проведению лесопатологических обследований:

ФИО

Бояркин В.В.

Подпись



Результаты проведения лесопатологических обследований лесных насаждений за \_\_\_\_\_ 20 \_\_\_\_ г.

(месяц)

Субъект Российской Федерации \_\_\_\_\_ Еврейская АО \_\_\_\_\_ Лесничество (лесопарк) \_\_\_\_\_ Облученское \_\_\_\_\_  
Участковое лесничество \_\_\_\_\_ Облученское \_\_\_\_\_ Урочище (лесная дача) \_\_\_\_\_

1	2	3	4	5	6	7	Таксационная характеристика лесного насаждения								Распределение деревьев по категориям состояния, % от запаса											29	30	31	32	33		34		
							8	9	10	11	12	13	14	15	16	18	19	20	21	22	23	24	25	26	27					28	вид		площадь, га	
Номер квартала	Номер выдела	Площадь выдела, га	Целевое назначение лесов	Категория защитных лесов	Номер лесопатологического выдела	Площадь лесопатологического выдела, га	состав	порода	возраст	средняя высота, м	средний диаметр, см	тип леса	полнота	бонитет	запас, куб. м/га	без признаков ослабления	ослабленные	сильно ослабленные	усыхающие	свежий сухой	старый сухой	свежий ветровал	старый ветровал	свежий бурелом	старый бурелом	аварийные деревья	Признаки повреждения деревьев	Доля повреждённых деревьев, %	Причина ослабления, повреждения	Подлежит рубке, %	вид	площадь, га		
112	1	8	защитные	лесопарковые части зеленых зон			5ББ4ОС1Л	ББ	45	14	14				35	20	30	30	5	5	10	0	0	0	0	0	Наличие гнили	50	Стволовые гнили					
								ОС	30	14	14	ББЛ	0,5	3	28	25	25	40	5	5	0	0	0	0	0	0	Наличие гнили	30	Стволовые гнили					
																										Усыхание до 1/4 ветвей в кроне прошлых лет	50	Морозы						
								Л	30	12	12				7	40	40	20	0	0	0	0	0	0	0	0	Наличие гнили	20	Стволовые гнили					
																										Усыхание до 1/4 ветвей в кроне прошлых лет	30	Морозы						

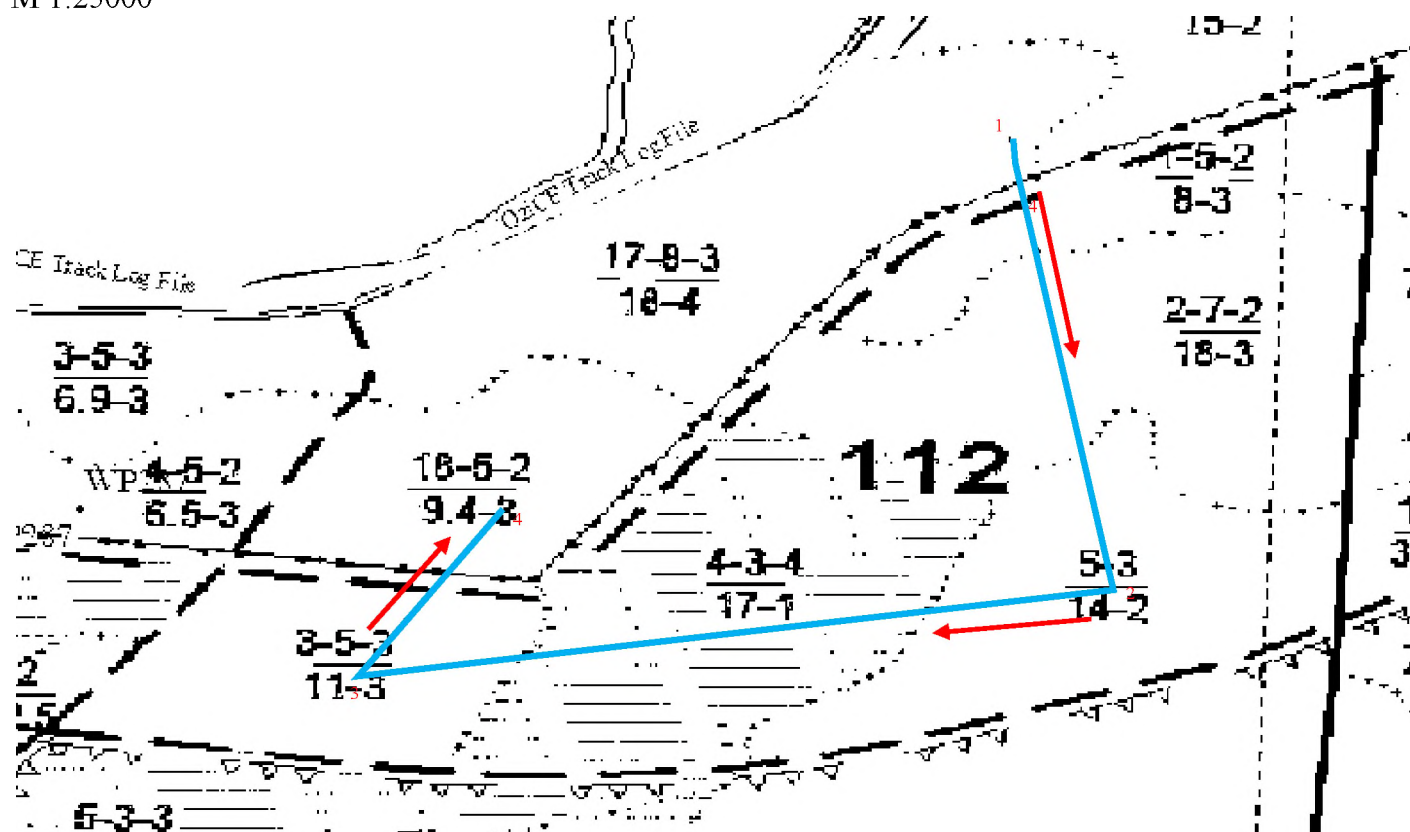
2	18
5	14

4ББЗОС1ШП1ЛЕ	ББ	65	17	20	ББК	0,5	3	36	20	40	30	10	0	0	0	0	0	0	0	0	Наличие гнили	Стволовые гнили					
	ОС	70	18	22				27	10	30	40	10	5	5	0	0	0	0	0	0	0	0	Наличие гнили	50	Стволовые гнили		
																							Усыхание до 1/4 ветвей в кроне прошлых лет	40	Морозы		
																							Наличие плодовых тел на стволе	5	Осиновый трутовик		
	ЛП	45	16	20				9	30	40	30	0	0	0	0	0	0	0	0	0	0	0	Наличие гнили	40	Стволовые гнили		
	Л	40	17	22				9	30	40	30	0	0	0	0	0	0	0	0	0	0	0	0	0	Наличие гнили	20	Стволовые гнили
																									Наличие плодовых тел на стволе	5	Стволовые гнили
	Е	40	16	20				9	10	30	40	10	5	5	0	0	0	0	0	0	0	0	0	0	Наличие гнили	50	Стволовые гнили
																									Усыхание до 1/4 ветвей в кроне прошлых лет	40	Морозы
	8ББЗОС	ББ	25	11				10	ББК	0,4	2	32	30	30	30	5	0	5	0	0	0	0	0	0	Наличие гнили	30	Стволовые гнили
ОС		25	12	12	8	20	30	40				5	5	0	0	0	0	0	0	0	0	0	Усыхание до 1/4 ветвей в кроне прошлых лет	40	Морозы		



### Абрис участка

М 1:25000



Номера точек	Координаты		Азимут линий	Длина, м
1	131° 07' 29.6069" E	49° 05' 57.0930" N	171°	697
2	131° 07' 34.7243" E	49° 05' 34.7811" N	260°	767
3	131° 06' 57.4382" E	49° 05' 30.6176" N	30°	281
4	131° 07' 4.3802" E	49° 05' 38.4968" N	0°	0

#### Условные обозначения

	Маршрутный ход		граница выдела
	граница квартала		Направление маршрута

Исполнитель работ по проведению лесопатологических обследований:

ФИО Бояркин В.В.

Дата составления документа

Подпись

06.10.2017

Телефон

8(4212)484012