

УТВЕРЖДАЮ:

Должность зам. начальника упр.
Ф.И.О Ершakov Е. М.
Дата 16.10.2017

Акт
лесопатологического обследования № 44

лесных насаждений Облученского лесничества
Еврейской АО (субъекта Российской Федерации)

Способ лесопатологического обследования: 1. Визуальный
2. Инструментальный

Место проведения

Участковое лесничество	Урочище (дача)	Квартал (кварталы)	Выдел (выделы)	Площадь, га
Облученское		141	4,1,5,22,12,17,18,8,19,6 28,20,7,33,16,27,13,11,9,21	186

Лесопатологическое обследование проведено на общей площади 186.0 га.

1. Визуальное лесопатологическое обследование

Наземное

Дистанционное

1. На площади 186,0 га фактическая таксационная характеристика лесного насаждения соответствует (не соответствует) таксационному описанию (нужное подчеркнуть). Причины несоответствия _____

Список участков с выявленными несоответствиями приведён в приложении 1 к настоящему Акту.

2. Лесные насаждения с нарушенной и утраченной устойчивостью выявлены на площади 186 га:

Участковое лесничество	Урочище (дача)	Площадь, га		Причина ослабления (гибели)
		с нарушенной устойчивостью	с утраченной устойчивостью	
Облученское		186		Неблагоприятные условия произрастания, стволовые гнили
Итого		186		

Состояние обследованных лесных насаждений приведено в приложениях 1.1-1.4 к Акту в зависимости от метода проведения ЛПО.

3. В обследованных лесных участках прогнозируется:

Прогноз	Площадь, га
Ослабление лесных насаждений	
Усыхание лесных насаждений различной степени	186
Развитие очагов вредных организмов	

4. Обнаружено загрязнение лесного участка отходами и выбросами: промышленными
бытовыми

Вид загрязнения	Размеры загрязнения			Объём, кубм	Площадь загрязнения, га
	длина, м	ширина, м	высота, м		

ЗАКЛЮЧЕНИЕ

Оценка текущего санитарного и лесопатологического состояния лесных насаждений, назначенные профилактические мероприятия по защите лесов, агитационные мероприятия:

Рекомендуется провести уборку неликвидной древесины в выделах 2,8,4,12,16,3,9,6,11

а также производить периодические наблюдения за санитарным состоянием лесных насаждений.

Исполнитель работ по проведению лесопатологических обследований:

ФИО

Бояркин В.В.

Подпись



6 22

17 9,2

			ОС	35	14	14			6	10	40	30	10	5	5					Усыхание до 1/4 ветвей в кроне свежее	25	Морозы			
			ИВ	35	8	8			6	10	20	40	10	10	10					Наличие гнили	35	Стволовые гнили			
			ОС	40	15	16			24	10	30	40	10	5	5					Наличие гнили	20	Стволовые гнили			
			ББ	40	14	14			18	10	30	40	10	5	5					Усыхание до 1/4 ветвей в кроне свежее	20	Морозы			
			ИВ	30	11	12			12	30	50	10	10							Наличие гнили	40	Стволовые гнили			
			ЛП	30	12	14			6	20	20	10	5	5						Усыхание от 1/2 до 1/4 ветвей в кроне свежее	50	Морозы			
																					Наличие гнили	40	Стволовые гнили		
																					Усыхание до 1/4 ветвей в кроне свежее	40	Морозы		
																					Наличие гнили	40	Стволовые гнили		
																					Усыхание до 1/4 ветвей в кроне свежее	40	Морозы		
			ББ	65	18	20			30	10	30	50	10							Наличие гнили	25	Стволовые гнили			
			ИВ	30	8	8			10	20	30	40	5	5						Усыхание до 1/4 ветвей в кроне свежее	30	Морозы			
			ОС	50	16	18			10	30	30	30	5	5						Наличие гнили	40	Стволовые гнили			
																					Усыхание до 1/4 ветвей в кроне свежее	40	Морозы		
																					Наличие гнили	30	Стволовые гнили		
																					Усыхание до 1/4 ветвей в кроне свежее	35	Морозы		

4	23
22	5,9

	ЛП	35	12	14				8	40	40	10	5	5										Наличие гнили	30	Стволовые гнили							
																							Усыхание до 1/4 ветвей в кроне свежее	45	Морозы							
	БХ	30	14	16			8	10	30	40	10	5	5										Наличие гнили	15	Стволовые гнили							
																							Усыхание до 1/4 ветвей в кроне свежее	35	Морозы							
5ББЗОС1БХ1ЛП	ББ	50	16	18	ББК	0,5	3	40	30	40	20	5	5	0	0	0	0	0	0	0	0	0	0	Наличие гнили	40	Стволовые гнили						
																								Усыхание до 1/4 ветвей в кроне свежее	30	Морозы						
	ОС	45	17	20				24	20	30	30	5	5	0	0	0	0	0	0	0	0	0	0	0	0	Наличие гнили	35	Стволовые гнили				
																										Усыхание до 1/4 ветвей в кроне свежее	35	Морозы				
	БХ	35	14	14				8	0	40	40	20	0	0	0	0	0	0	0	0	0	0	0	0	0	Усыхание до 1/4 ветвей в кроне свежее	50	Морозы				
																										Усыхание до 1/4 ветвей в кроне прошлых лет	50	Морозы				
	ЛП	40	14	16				8	30	40	30	0	0	0	0	0	0	0	0	0	0	0	0	0	0	0	Наличие гнили	40	Стволовые гнили			
																											Усыхание до 1/4 ветвей в кроне свежее	30	Морозы			
	7ББЗОС	ББ	35	12				14	ББЛ	0,6	3	49	25	35	30	5	0	5	0	0	0	0	0	0	0	0	0	Наличие гнили	40	Стволовые гнили		
																												Усыхание до 1/4 ветвей в кроне прошлых лет	35	Морозы		
ОС		40	14	16	21	20	35	25				10	5	5	0	0	0	0	0	0	0	0	0	0	0	Наличие гнили	40	Стволовые гнили				
																										Усыхание до 1/4 ветвей в кроне свежее	35	Морозы				

7 8,6

33 7,7

5ББ2ОС2ЛП1БХ	ОС	30	12	14	ББК	0,4	3	16	20	30	40	5	5	0	0	0	0	0	0	0	Наличие гнили	40	Стволовые гнили					
																							Усыхание до 1/4 ветвей в кроне прошлых лет	40	Морозы			
	ЛП	30	8	10							8	30	40	30	0	0	0	0	0	0	0	0	0	Наличие гнили	40	Стволовые гнили		
																								Усыхание до 1/4 ветвей в кроне прошлых лет	30	Морозы		
	ББ	30	12	12							20	10	40	40	10	0	0	0	0	0	0	0	0	Усыхание до 1/4 ветвей в кроне прошлых лет	50	Морозы		
																									Наличие гнили	40	Стволовые гнили	
	ОС	30	13	14							8	20	40	30	10	0	0	0	0	0	0	0	0	Усыхание до 1/4 ветвей в кроне прошлых лет	50	Морозы		
																									Наличие гнили	30	Стволовые гнили	
	ЛП	30	10	10							8	30	40	20	10	0	0	0	0	0	0	0	0	Усыхание до 1/4 ветвей в кроне прошлых лет	40	Морозы		
																									Наличие гнили	30	Стволовые гнили	
	БХ	30	10	12							4	10	40	40	10	0	0	0	0	0	0	0	0	Усыхание до 1/4 ветвей в кроне прошлых лет	60	Морозы		
																									Наличие гнили	30	Стволовые гнили	
5ББ2ОС2ЛПЕ	ББ	70	18	22	ББЛ	0,5	3	55	20	40	30	5	5	0	0	0	0	0	0	0	Усыхание до 1/4 ветвей в кроне прошлых лет	40	Морозы					
																								Наличие гнили	40	Стволовые гнили		
	ОС	60	17	20							22	20	30	40	5	5	0	0	0	0	0	0	Усыхание до 1/4 ветвей в кроне прошлых лет	40	Морозы			
																								Наличие гнили	40	Стволовые гнили		
	Л	60	16	18							22	20	30	30	5	10	5	0	0	0	0	0	0	Усыхание до 1/4 ветвей в кроне прошлых лет	40	Морозы		
																									Наличие гнили	40	Стволовые гнили	

16	1,4
27	3,5

5ЛЗББ2ОС	Е	60	14	16	ЛК	0,4	2	11	0	30	50	10	5	5	0	0	0	0	0	0	Наличие гнили	40	Стволовые гнили																
	Л	45	14	16				40	30	40	30	0	0	0	0	0	0	0	0	0	0	0	0	0	0	0	0	Усыхание до 1/4 ветвей в кроне прошлых лет	60	Морозы									
																												Усыхание до 1/4 ветвей в кроне прошлых лет	40	Морозы									
	ББ	30	12	12				24	20	40	30	5	5	0	0	0	0	0	0	0	0	0	0	0	0	0	0	0	0	0	Усыхание до 1/4 ветвей в кроне прошлых лет	40	Морозы						
																															Наличие гнили	40	Стволовые гнили						
	ОС	50	16	18				15	20	30	40	5	5	0	0	0	0	0	0	0	0	0	0	0	0	0	0	0	0	0	0	Наличие гнили	40	Стволовые гнили					
																																Усыхание до 1/4 ветвей в кроне прошлых лет	40	Морозы					
	5ББ2ОС2ИВ1ОЛ	ББ	50	15				16	ББК	0,3	3	20	20	30	30	10	10	0	0	0	0	0	0	0	Усыхание до 1/4 ветвей в кроне прошлых лет	40	Морозы												
		ОС	50	16				18				8	0	40	40	10	5	5	0	0	0	0	0	0	0	0	0	0	0	0	0	0	0	0	0	Наличие гнили	40	Стволовые гнили	
																																				Усыхание до 1/4 ветвей в кроне прошлых лет	50	Морозы	
		ИВ	30	8				10				8	10	30	30	10	10	10	0	0	0	0	0	0	0	0	0	0	0	0	0	0	0	0	0	0	Наличие гнили	45	Стволовые гнили
																																					Усыхание до 1/4 ветвей в кроне прошлых лет	45	Морозы
ОЛ		30	8	8	4	20	50	10				10	10	0	0	0	0	0	0	0	0	0	0	0	0	0	0	0	0	0	0	0	Наличие гнили	40	Стволовые гнили				
																																	Усыхание до 1/4 ветвей в кроне прошлых лет	40	Морозы				

13	16
11	7,2

40СЗББ2ЛПЛИВ				ОСРТ				0,6				3												
ОС	35	13	14															Усыхание до 1/4 ветвей в кроне прошлых лет	35	Морозы				
																		Наличие гнили	35	Стволовые гнили				
ББ	30	10	10															Усыхание до 1/4 ветвей в кроне прошлых лет	35	Морозы				
																		Наличие гнили	35	Стволовые гнили				
ЛП	30	10	10															Наличие гнили	35	Стволовые гнили				
																		Усыхание до 1/4 ветвей в кроне прошлых лет	35	Морозы				
ИВ	30	8	10																					
ЗББЗОС2ЛПЛЕП				ББК				0,4				3												
ББ	50	17	18															Усыхание до 1/4 ветвей в кроне прошлых лет		Морозы				
																		Наличие гнили	30	Стволовые гнили				
ОС	55	18	22															Усыхание до 1/4 ветвей в кроне прошлых лет	40	Морозы				
																		Наличие гнили	30	Стволовые гнили				

9

12

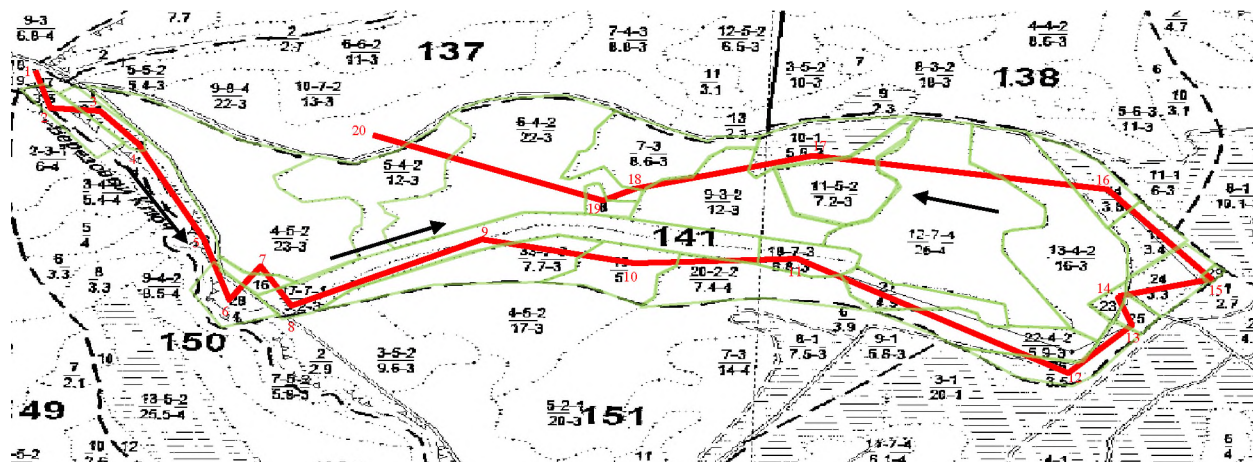
21

4,9

4ББЗ ОС2ЛП ИВ	ББЛ	0,4	3	ЛП	80	16	20	12	40	30	30	0	0	0	0	0	0	0	0	0	0	0	0	0	0	Наличие гнили	30	Стволовые гнили				
				Усыхание до 1/4 ветвей в кроне прошлых лет	30	Морозы																										
				Е	45	13	14	6	0	40	50	5	5	0	0	0	0	0	0	0	0	0	0	0	0	0	0	Наличие гнили	50	Стволовые гнили		
				Усыхание до 1/4 ветвей в кроне прошлых лет	50	Морозы																										
				П	45	12	12	6	0	40	50	5	5	0	0	0	0	0	0	0	0	0	0	0	0	0	0	Наличие гнили	50	Стволовые гнили		
				Усыхание до 1/4 ветвей в кроне прошлых лет	50	Морозы																										
	ОС	ББЛ	0,4	3	Усыхание до 1/4 ветвей в кроне прошлых лет	ББ	30	12	12	16	20	50	30	0	0	0	0	0	0	0	0	0	0	0	0	0	40	Морозы				
						Наличие гнили	40	Стволовые гнили																								
					Усыхание до 1/4 ветвей в кроне прошлых лет	ОС	30	14	14	12	30	40	30	0	0	0	0	0	0	0	0	0	0	0	0	0	0	0	40	Морозы		
						Наличие гнили	30	Стволовые гнили																								
					Усыхание до 1/4 ветвей в кроне прошлых лет	ЛП	30	11	12	8	30	50	20	0	0	0	0	0	0	0	0	0	0	0	0	0	0	0	0	30	Стволовые гнили	
						Усыхание до 1/4 ветвей в кроне прошлых лет	40	Морозы																								
Усыхание до 1/4 ветвей в кроне прошлых лет	ИВ	30	8	10	4	10	50	20	10	10	0	0	0	0	0	0	0	0	0	0	0	0	0	0	40	Стволовые гнили						
	Усыхание до 1/4 ветвей в кроне прошлых лет	50	Морозы																													
4П2Е1КЗБЖ	ЕКР	0,6	4	Усыхание до 1/4 ветвей в кроне прошлых лет	П	40	9	10	52	20	30	40	5	5	0	0	0	0	0	0	0	0	0	0	0	0	40	Морозы				
					Наличие гнили	40	Стволовые гнили																									
				Усыхание до 1/4 ветвей в кроне прошлых лет	Е	40	10	12	26	10	30	40	5	5	0	0	0	0	0	0	0	0	0	0	0	0	0	0	40	Морозы		
					Наличие гнили	40	Стволовые гнили																									

Абрис участка

М 1:25000



Номера точек	Координаты		Азимут линий	Длина, м	
1	E	131° 06' 9.1446"	N 49° 04' 56.2390"	166°	143
2	E	131° 06' 10.8248"	N 49° 04' 51.7330"	100°	124
3	E	131° 06' 16.8582"	N 49° 04' 51.0457"	145°	164
4	E	131° 06' 21.5169"	N 49° 04' 46.6924"	158°	437
5	E	131° 06' 29.7651"	N 49° 04' 33.6328"	166°	282
6	E	131° 06' 33.2019"	N 49° 04' 24.7736"	29°	160
7	E	131° 06' 37.0351"	N 49° 04' 29.2901"	156°	176
8	E	131° 06' 40.5848"	N 49° 04' 24.0773"	61°	555
9	E	131° 07' 4.4414"	N 49° 04' 32.8894"	104°	397
10	E	131° 07' 23.4526"	N 49° 04' 29.8632"	88°	419
11	E	131° 07' 44.1005"	N 49° 04' 30.4226"	120°	805
12	E	131° 08' 18.4392"	N 49° 04' 17.4043"	52°	188
13	E	131° 08' 25.6856"	N 49° 04' 21.1714"	345°	122
14	E	131° 08' 24.1072"	N 49° 04' 24.9900"	73°	222
15	E	131° 08' 34.5957"	N 49° 04' 27.0775"	329°	463
16	E	131° 08' 22.8344"	N 49° 04' 39.9080"	281°	765
17	E	131° 07' 45.8320"	N 49° 04' 44.7068"	253°	471
18	E	131° 07' 23.6215"	N 49° 04' 40.2820"	239°	98
19	E	131° 07' 19.4835"	N 49° 04' 38.6734"	296°	624
20	E	131° 06' 51.8339"	N 49° 04' 47.5122"		

Условные обозначения

- 8 — 7 - маршрутный ход
- 3 — 1 - обследуемый участок
- — — - граница квартала
- --- - граница выдела
- - направление маршрутного хода

Исполнитель работ по проведению лесопатологических обследований:

ФИО Бояркин В.В.
Дата составления документа

Подпись _____
06.10.2017

Бояркин
Телефон 8(4212)484012