

УТВЕРЖДАЮ:

Должность зам. начальника упр.  
Ф.И.О Ершakov E. M.  
Дата 16.10.2017 *Ершakov*

**Акт**  
**лесопатологического обследования № 43**

лесных насаждений Облученского лесничества  
Еврейской АО (субъекта Российской Федерации)

Способ лесопатологического обследования: 1. Визуальный   
2. Инструментальный

**Место проведения**

Участковое лесничество	Урочище (дача)	Квартал (кварталы)	Выдел (выделы)	Площадь, га
Облученское		141	10,14,15,23,24,25,26,29	22.2

Лесопатологическое обследование проведено на общей площади 22.2 га.

# 1. Визуальное лесопатологическое обследование

Наземное

Дистанционное

1. На площади 22.2 га фактическая таксационная характеристика лесного насаждения соответствует (не соответствует) таксационному описанию (нужное подчеркнуть). Причины несоответствия \_\_\_\_\_

Список участков с выявленными несоответствиями приведён в приложении 1 к настоящему Акту.

2. Лесные насаждения с нарушенной и утраченной устойчивостью выявлены на площади 22.2 га:

Участковое лесничество	Урочище (дача)	Площадь, га		Причина ослабления (гибели)
		с нарушенной устойчивостью	с утраченной устойчивостью	
Облученское		22.2		Межвидовая конкуренция
Итого		22.2		

Состояние обследованных лесных насаждений приведено в приложениях 1.1-1.4 к Акту в зависимости от метода проведения ЛПО.

3. В обследованных лесных участках прогнозируется:

Прогноз	Площадь, га
Ослабление лесных насаждений	
Усыхание лесных насаждений различной степени	22.2
Развитие очагов вредных организмов	

4. Обнаружено загрязнение лесного участка отходами и выбросами: промышленными   
бытовыми

Вид загрязнения	Размеры загрязнения			Объём, кубм	Площадь загрязнения, га
	длина, м	ширина, м	высота, м		

## ЗАКЛЮЧЕНИЕ

Оценка текущего санитарного и лесопатологического состояния лесных насаждений, назначенные профилактические мероприятия по защите лесов, агитационные мероприятия:

Рубке подлежат деревья сосны обыкновенной, пораженные смоляным раком, а также деревья осины и березы белой, мешающие росту главных лесобразующих пород (кедр корейский и сосна обыкновенная). В дальнейшем рекомендуется не допускать посадку культур древесных пород, не районированных для условия Дальнего Востока.

Исполнитель работ по проведению лесопатологических обследований:

ФИО

Бояркин В.В.

Подпись

Результаты проведения лесопатологических обследований лесных насаждений за

сентябрь 20 17 г.

(месяц)

Субъект Российской Федерации Еврейская АО Лесничество (лесопарк) Облученское  
Участковое лесничество Облученское Урочище (лесная дача) Облученское

1	2	3	4	5	6	7	Таксационная характеристика лесного насаждения							Распределение деревьев по категориям состояния, % от запаса											29	30	31	32	Назначенные мероприятия			
							8	9	10	11	12	13	14	15	16	18	19	20	21	22	23	24	25	26					27	28	33	34
Номер квартала	Номер выдела	Площадь выдела, га	Целевое назначение лесов	Категория защитных лесов	Номер лесопатологического выдела	Площадь лесопатологического выдела, га	состав	порода	возраст	средняя высота, м	средний диаметр, см	тип леса	полнота	бонитет	запас, куб. м/га	без признаков ослабления	ослабленные	сильно ослабленные	усыхающие	свежий сухой	старый сухой	свежий ветровал	старый ветровал	свежий бурелом	старый бурелом	аварийные деревья	Признаки повреждения деревьев	Доля повреждённых деревьев, %	Причина ослабления, повреждения	Подлежит рубке, %	вид	площадь, га
141	10	5.8	защитные	лесопарковые части зеленых зон		5K5C / 8BB2OC	К	22	2	4		К3	0.4 / 0.4	3	2.5	20	30	25	10	5	10	0	0	0	0	0	Ажурность кроны	35	Межвидовая конкуренция	0	ПР	22.2
																											Ажурность кроны	35	Затенение			
							С	22	2	4					2.5	25	25	20	15	5	10	0	0	0	0	0	Наличие раковых ран, язв, образований (<1/2 окр. ствола)	10	Рак смоляной	15		
																											Ажурность кроны	35	Межвидовая конкуренция			
																											Ажурность кроны	25	Затенение			
							ББ	25	7	8					16	55	25	10	5	0	5	0	0	0	0	0	Наличие плодовых тел на стволе	15	Березовая губка	5		
																											Наличие гнили	5	Березовая губка			
																											Усыхание <1/4 ветвей в кроне свежее	15	Морозы			
							ОС	25	8	8					4	60	15	15	5	0	5	0	0	0	0	0	Усыхание <1/4 ветвей в кроне свежее	20	Морозы	5		

14	3.8
15	3.4

6К4С / 8ББ2ОС	К	22	2	4	КЗ	0.4 / 0.4	3	3	25	25	25	10	5	10	0	0	0	0	0	Ажурность кроны	45	Межвидовая конкуренция	0				
																				Ажурность кроны	25	Затенение					
																				С	22	2	4	2	30	20	20
	Ажурность кроны	40	Межвидовая конкуренция																								
	Ажурность кроны	15	Затенение																								
	ББ	25	7	8				16	60	20	5	5	0	10	0	0	0	0	0	0	0	0	Наличие плодовых тел на стволе	5	Березовая губка	10	
																							Наличие гнили	10	Березовая губка		
																							Усыхание <1/4 ветвей в кроне свежее	20	Морозы		
	ОС	25	8	8				4	55	20	10	10	0	5	0	0	0	0	0	0	0	0	Усыхание <1/4 ветвей в кроне свежее	25	Морозы		5
	6К4С / 10ББ	К	22	2				4	КЗ	0.4 / 0.4	3	3	35	20	15	15	10	5	0	0	0	0	0	Ажурность кроны	45	Межвидовая конкуренция	0
																								Ажурность кроны	25	Затенение	
		С	22	2				4				2	40	25	10	10	5	10	0	0	0	0	0	0	0	0	0
Ажурность кроны					40	Межвидовая конкуренция																					
Ажурность кроны					15	Затенение																					
ББ		20	6	6	20	50	30	10				0	0	10	0	0	0	0	0	0	0	0	0	Наличие плодовых тел на стволе	5	Березовая губка	10
																								Наличие гнили	10	Березовая губка	
																								Усыхание <1/4 ветвей в кроне свежее	20	Морозы	

23	0.7
24	3.3

6К4С / 10ББ	К	22	2	4	КЗ	0.4 / 0.4	3	3	40	15	15	15	10	5	0	0	0	0	0	Ажурность кроны	45	Межвидовая конкуренция	0			
																				Ажурность кроны	25	Затенение				
																				С	22	2	4	2	35	25
	Ажурность кроны	40	Межвидовая конкуренция																							
	Ажурность кроны	15	Затенение																							
	ББ	20	6	6				20	45	35	5	5	0	10	0	0	0	0	0	0	0	0	Наличие плодовых тел на стволе	5	Березовая губка	10
																							Наличие гнили	10	Березовая губка	
																							Усыхание <1/4 ветвей в кроне свежее	20	Морозы	
	6К4С / 10ББ	К	22	2				4	КЗ	0.4 / 0.4	3	3	40	20	15	10	10	5	0	0	0	0	0	Ажурность кроны	45	
Ажурность кроны					25	Затенение																				
С					22	2	4																	2	40	25
		Ажурность кроны	45	Межвидовая конкуренция																						
		Ажурность кроны	15	Затенение																						
ББ		20	6	6	20	55	25	5				5	0	10	0	0	0	0	0	0	0	0	Наличие плодовых тел на стволе	5	Березовая губка	10
																							Наличие гнили	10	Березовая губка	
																							Усыхание <1/4 ветвей в кроне свежее	25	Морозы	
К		22	2	4	4	40	20	15				10	10	5	0	0	0	0	0	0	0	0	Ажурность кроны	45	Межвидовая конкуренция	
	Ажурность кроны								25	Затенение																

25	1
26	3.5

8К2С / 10ББ				КЗ	0.4 / 0.4	3														15
С	22	2	4				1	40	25	10	10	5	10	0	0	0	0	0	Наличие раковых ран, язв, образований (<1/2 окр. ствола)	
ББ	20	6	6	20	55	25	5	5	0	10	0	0	0	0	0	Наличие плодовых тел на стволе	5	Березовая губка		
																Наличие гнили	10	Березовая губка		
																Усыхание <1/4 ветвей в кроне свежее	25	Морозы		
К	22	2	4	3	25	25	25	10	5	10	0	0	0	0	0	Ажурность кроны	45	Межвидовая конкуренция		
																Ажурность кроны	30	Затенение		
С	22	2	4	2	30	20	20	15	5	10	0	0	0	0	0	Наличие раковых ран, язв, образований (<1/2 окр. ствола)	15	Рак смоляной		
																Ажурность кроны	35	Межвидовая конкуренция		
																Ажурность кроны	25	Затенение		
ББ	25	7	8	16	60	20	5	5	0	10	0	0	0	0	0	Наличие плодовых тел на стволе	10	Березовая губка		
																Наличие гнили	10	Березовая губка		
																Усыхание <1/4 ветвей в кроне свежее	25	Морозы		
ОС	25	8	8	4	55	20	10	10	0	5	0	0	0	0	0	Усыхание <1/4 ветвей в кроне свежее	30	Морозы		

29	0.7					8К2С / 10ББ	КЗ	0.4 / 0.4	3	4	40	20	15	10	10	5	0	0	0	0	0	Ажурность кроны	40	Межвидовая конкуренция	0																					
																						Ажурность кроны	30	Затенение																						
																						С	22	2	4	1	50	20	10	5	5	10	0	0	0	0	0	0	0	0	Наличие раковых ран, язв, образований (<1/2 окр. ствола)	15	Рак смоляной	15		
																						Ажурность кроны	40	Межвидовая конкуренция																						
																							Ажурность кроны	15	Затенение																					
																						ББ	20	6	6	20	60	20	10	0	0	10	0	0	0	0	0	0	0	0	0	0	Наличие плодовых тел на стволе	5	Березовая губка	10
																																											Наличие гнили	10	Березовая губка	
																																											Усыхание <1/4 ветвей в кроне свежее	30	Морозы	

Примечание – Показатели, не соответствующие таксационному описанию отмечаются «\*»

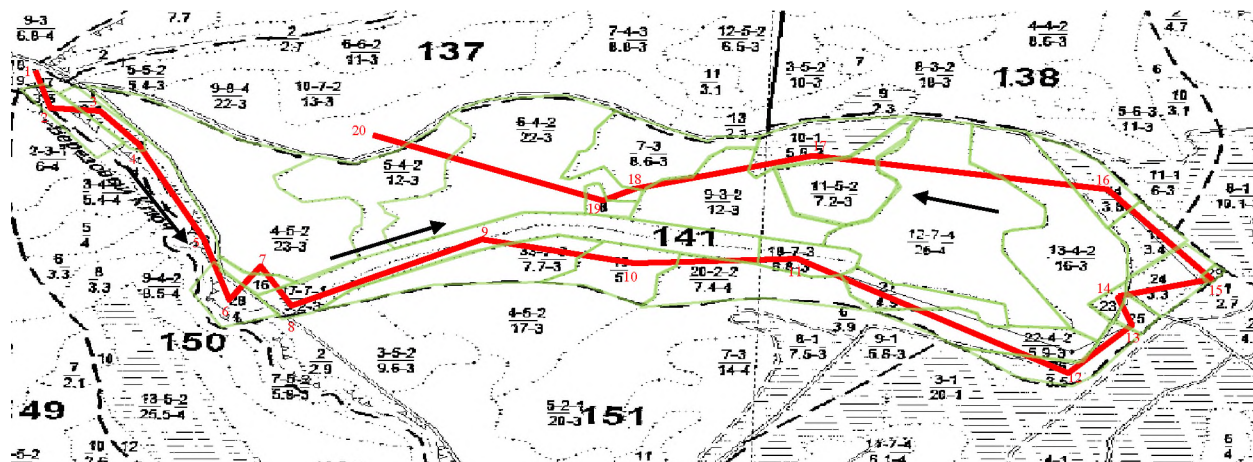
Исполнитель работ по проведению лесопатологических обследований:

ФИО \_\_\_\_\_ Бояркин В.В. \_\_\_\_\_ Подпись \_\_\_\_\_

Дата составления документа " 6 " октября 20 17 г. Телефон \_\_\_\_\_

Абрис участка

М 1:25000



Номера точек	Координаты		Азимут линий	Длина, м	
1	E	131° 06' 9.1446"	N 49° 04' 56.2390"	166°	143
2	E	131° 06' 10.8248"	N 49° 04' 51.7330"	100°	124
3	E	131° 06' 16.8582"	N 49° 04' 51.0457"	145°	164
4	E	131° 06' 21.5169"	N 49° 04' 46.6924"	158°	437
5	E	131° 06' 29.7651"	N 49° 04' 33.6328"	166°	282
6	E	131° 06' 33.2019"	N 49° 04' 24.7736"	29°	160
7	E	131° 06' 37.0351"	N 49° 04' 29.2901"	156°	176
8	E	131° 06' 40.5848"	N 49° 04' 24.0773"	61°	555
9	E	131° 07' 4.4414"	N 49° 04' 32.8894"	104°	397
10	E	131° 07' 23.4526"	N 49° 04' 29.8632"	88°	419
11	E	131° 07' 44.1005"	N 49° 04' 30.4226"	120°	805
12	E	131° 08' 18.4392"	N 49° 04' 17.4043"	52°	188
13	E	131° 08' 25.6856"	N 49° 04' 21.1714"	345°	122
14	E	131° 08' 24.1072"	N 49° 04' 24.9900"	73°	222
15	E	131° 08' 34.5957"	N 49° 04' 27.0775"	329°	463
16	E	131° 08' 22.8344"	N 49° 04' 39.9080"	281°	765
17	E	131° 07' 45.8320"	N 49° 04' 44.7068"	253°	471
18	E	131° 07' 23.6215"	N 49° 04' 40.2820"	239°	98
19	E	131° 07' 19.4835"	N 49° 04' 38.6734"	296°	624
20	E	131° 06' 51.8339"	N 49° 04' 47.5122"		

Условные обозначения

- 8 — 7 - маршрутный ход
- 3 — 1 - обследуемый участок
- — — - граница квартала
- - граница выдела
- - направление маршрутного хода

Исполнитель работ по проведению лесопатологических обследований:

ФИО Бояркин В.В.  
Дата составления документа

Подпись *В.В. Бояркин*  
06.10.2017

Телефон 8(4212)484012