

УТВЕРЖДАЮ:

Должность зам. начальника
Управления лесами
Ф.И.О Ердяков Е. М.
Дата 10.10.2017

Акт
лесопатологического обследования № 31

лесных насаждений Кульдурского лесничества (лесопарка)
Еврейской АО (субъекта Российской Федерации)

Способ лесопатологического обследования: 1. Визуальный
2. Инструментальный

Место проведения

Участковое лесничество	Урочище (дача)	Квартал (кварталы)	Выдел (выделы)	Площадь, га
<i>Известковое</i>		82	33	5,6

Лесопатологическое обследование проведено на общей площади 4,2 га.

2. Инструментальное обследование лесного участка

1. Фактическая таксационная характеристика лесного насаждения соответствует (не соответствует) (нужное подчеркнуть) таксационному описанию. Причины несоответствия:

Давность лесоустройства

Ведомость лесных участков с выявленными несоответствиями таксационным описаниям приведена в

2. Состояние насаждений: с нарушенной устойчивостью
с утраченной устойчивостью

причины повреждения:

Некротико-раковые заболевания, Дереворазрушающие грибы

средневзвешенная для каждой породы: Е-3.1; Л-3.1; Бж-3.3; К-2.3; Лп-3.4; Бб-3.4;

средневзвешенная категория насаждения: 3

В том числе:

заселено (отработано) стволовыми вредителями

Вид вредителя	Порода	Встречаемость (% заселённых деревьев)	Степень заселения лесного насаждения (слабая, средняя, сильная)

Повреждено огнём

Вид пожара	Порода	Состояние корневых лап		Состояние корневой шейки		Подсушивание луба	
		процент повреждённых огнём корней	процент деревьев с данным повреждением	ожог корневой шейки по окружности (1/4; 2/4; 3/4; более 3/4)	процент деревьев с данным повреждением	по окружности (1/4; 2/4; 3/4; более 3/4)	процент деревьев с данным повреждением

Поражено болезнями

Вид болезни	Порода	Встречаемость (% поражённых деревьев)	Степень поражения лесного насаждения (слабая, средняя, сильная)
<i>рак раневой</i>	<i>Е</i>	<i>15</i>	<i>слабая</i>
<i>окаймленный трутовик</i>	<i>Е</i>	<i>7</i>	
<i>еловая губка</i>	<i>Е</i>	<i>13</i>	<i>слабая</i>
<i>рак ржавчинный тихты</i>	<i>Л</i>	<i>13</i>	<i>слабая</i>
<i>окаймленный трутовик</i>	<i>Л</i>	<i>6</i>	
<i>березовая губка</i>	<i>Бж</i>	<i>14</i>	<i>слабая</i>
<i>березовая губка</i>	<i>Бб</i>	<i>18</i>	<i>слабая</i>

3. Выборке подлежит 19 % деревьев,

в том числе:

ослабленных 0 % (причины назначения)

сильно ослабленных 0 % (причины назначения)

усыхающих 9 % (причины назначения)

Некротико-раковые заболевания,
Дереворазрушающие грибы

свежего сухостоя 10 %,
 в том числе:
 свежего ветровала 0 %
 свежего бурелома 0 %
 старого ветровала 0 %
 в том числе:
 старого бурелома 0 %
 старого сухостоя 0 %
 аварийных 0 %

4. Полнота лесного насаждения после уборки деревьев, подлежащих рубке, составит 0.6
 Критическая полнота для данной категории лесных насаждений не лимитируется

5. ЗАКЛЮЧЕНИЕ

С целью предотвращения негативных процессов или снижения ущерба от их воздействия назначено:

Участковое лесничество	Урочище (дача)	Квартал	Выдел	Площадь выдела, га	Вид мероприятия	Площадь, мероприятия, га	Порода	Запас на выдел, кубм	Крайние сроки проведения
Известковое		82	33	5.6	ВСП	4.2	Е	67	4 квартал 2018 г.
							Л	38	
							Бж	21	
							Лп	17	
							Бб	4	
							захламленность		
сухостой							92		

Ведомость перечета деревьев назначенных в рубку и абрис лесного участка прилагаются (приложение 2)

6. Меры по обеспечению возобновления содействие естественного возобновления путем сохранения подроста

7. Мероприятия, необходимые для предупреждения повреждения или поражения смежных насаждений: Требуется проведение санитарно оздоровительных мероприятий.
кроме кедра

Сведения для расчета степени повреждения:

год образования старого сухостоя Более 5 лет ;

основная причина повреждения древесины Некротно-раковые заболевания,
Дереворазрушающие грибы

Дата проведения обследований " 17 " 08 20 17 г.

Дата составления " 25 " 09 20 17 г.

Исполнитель работ по проведению лесопатологических обследований:

ФИО Иванов С.В Подпись 

Ведомость перечета деревьев назначенных в рубку

ВРЕМЕННАЯ ПРОБНАЯ ПЛОЩАДЬ № 1

Субъект Российской Федерации Еврейская АО

Лесничество (лесопарк) Известковое участковое лесничество

Квартал 82 Выдел 33 Площадь 4.2 га,

Номер очага вредных организмов _____ Размер пробной площади 0.34 га

Таксационная характеристика:

Тип леса ЕШК Состав 2Е2Л2Бж2К2Лп+Бб Возраст 110 Бонитет 4

Полнота 0.7 Запас на га 199 / 22 Возобновление 5ПЗЕ2К 2 т.шт/га

Время и причина ослабления лесного насаждения Некрозно-раковые заболевания,
Дереворазрушающие грибы

Тип очага вредных организмов: эпизодический, хронический (подчеркнуть)

Фаза развития очага вредных организмов: начальная, нарастания численности,
собственно вспышка, кризис (подчеркнуть)

Состояние лесного насаждения, намечаемые мероприятия _____
Насаждение сильно ослабленно
требуется выборочная санитарная рубка

Исполнитель работ по проведению лесопатологических обследований:

ФИО Иванов С.В Подпись 

Дата составления документа " 25 " 09 20 17 г. Телефон 8 (4212) 484012

ВЕДОМОСТЬ ПЕРЕЧЕТА ДЕРЕВЬЕВ

Порода:

Ель

Ступени толщины см	Количество деревьев по категориям состояния, шт.															Всего деревьев по ступеням толщины		
	I	II	III	IV		V		VI			ветровал, бурелом			аварийные деревья			шт.	в т.ч. подлежат рубке, %
				НЗ	З	НЗ	З	НЗ	З	О	НЗ	З	О	НЗ	З	О		
8																		
12																		
16																		
20	2	5	7	2		2											18	22
24	3	7	2	3		5											20	40
28		1	4	2		1											8	38
32																		
36																		
40																		
44																		
48																		
52																		
56																		
60																		
64																		
68																		
72																		
Итого, %	11	28	30	15		16											46	

Примечание: НЗ - незаселенное, З - заселенное, О - обработанное вредителями.

ВЕДОМОСТЬ ПЕРЕЧЕТА ДЕРЕВЬЕВ

Порода:

Лиственница

Ступени толщины см	Количество деревьев по категориям состояния, шт.															Всего деревьев по ступеням толщины		
	I	II	III	IV		V		VI			ветровал, бурелом			аварийные деревья			шт.	в т.ч. подлежат рубке, %
				НЗ	З	НЗ	З	НЗ	З	О	НЗ	З	О	НЗ	З	О		
8																		
12																		
16			10	2													12	17
20		5	12	3		2											22	23
24		3	7	3													13	23
28																		
32																		
36																		
40																		
44																		
48																		
52																		
56																		
60																		
64																		
68																		
72																		
Итого, %		17	62	17		4											47	

Примечание: НЗ - незаселенное, З - заселенное, О - обработанное вредителями.

ВЕДОМОСТЬ ПЕРЕЧЕТА ДЕРЕВЬЕВ

Порода:

Береза желтая

Ступени толщины см	Количество деревьев по категориям состояния, шт.															Всего деревьев по ступеням толщины		
	I	II	III	IV		V		VI			ветровал, бурелом			аварийные деревья			шт.	в т.ч. подлежат рубке, %
				НЗ	З	НЗ	З	НЗ	З	О	НЗ	З	О	НЗ	З	О		
8																		
12																		
16																		
20																		
24			1	2		1											4	25
28		2	7	1		2											12	17
32		1	4	1													6	
36																		
40																		
44																		
48																		
52																		
56																		
60																		
64																		
68																		
72																		
Итого, %		14	54	18		14											22	

Примечание: НЗ - незаселенное, З - заселенное, О - обработанное вредителями.

ВЕДОМОСТЬ ПЕРЕЧЕТА ДЕРЕВЬЕВ

Порода:

Кедр

Ступени толщины см	Количество деревьев по категориям состояния, шт.															Всего деревьев по ступеням толщины		
	I	II	III	IV		V		VI			ветровал, бурелом			аварийные деревья			шт.	в т.ч. подлежат рубке, %
				НЗ	З	НЗ	З	НЗ	З	О	НЗ	З	О	НЗ	З	О		
8																		
12																		
16																		
20																		
24		1	1														2	
28	1	3	2														6	
32	1	2	3														6	
36		2	1														3	
40																		
44																		
48																		
52																		
56																		
60																		
64																		
68																		
72																		
Итого, %	12	47	41														17	

Примечание: НЗ - незаселенное, З - заселенное, О - обработанное вредителями.

ВЕДОМОСТЬ ПЕРЕЧЕТА ДЕРЕВЬЕВ

Порода:

Лица

Ступени толщины см	Количество деревьев по категориям состояния, шт.															Всего деревьев по ступеням толщины		
	I	II	III	IV		V		VI			ветровал, бурелом			аварийные деревья			шт.	в т.ч. подлежат рубке, %
				НЗ	З	НЗ	З	НЗ	З	О	НЗ	З	О	НЗ	З	О		
8																		
12																		
16																		
20																		
24																		
28			4														4	
32			5	2		2											9	22
36			3	1													4	
40																		
44																		
48																		
52																		
56																		
60																		
64																		
68																		
72																		
Итого, %			70	18		12											17	

Примечание: НЗ - незаселенное, З - заселенное, О - обработанное вредителями.

ВЕДОМОСТЬ ПЕРЕЧЕТА ДЕРЕВЬЕВ

Порода:

Береза белая

Ступени толщины см	Количество деревьев по категориям состояния, шт.															Всего деревьев по ступеням толщины		
	I	II	III	IV		V		VI			ветровал, бурелом			аварийные деревья			шт.	в т.ч. подлежат рубке, %
				НЗ	З	НЗ	З	НЗ	З	О	НЗ	З	О	НЗ	З	О		
8																		
12																		
16		1	3	1													5	
20			5	2		2											9	22
24		1	1	1													3	
28																		
32																		
36																		
40																		
44																		
48																		
52																		
56																		
60																		
64																		
68																		
72																		
Итого, %		12	52	24		12											17	

Примечание: НЗ - незаселенное, З - заселенное, О - обработанное вредителями.

Ведомость лесных участков с выявленными несоответствиями таксационным описаниям

Источник данных	Год проведения лесоустройства	Номер квартала	Номер выдела	Площадь выдела, га	Целевое назначение лесов	Категория защитных лесов	Номер лесопатологического выдела	Площадь лесопатологического выдела, га	Таксационная характеристика							Заложено пробных площадей						
									состав	порода	возраст, лет	средняя высота, м	средний диаметр, см	тип леса	ТУМ	полнота	бонитет	запас, кубм/га	количество, шт.	общая площадь, га		
ТО	2004	82	33	5.6	эксплуатационные	озу	33	4.2	3Е2Л1К2БЖ2Л П+ББ	Е	90	19	24	ЕШК		0.6	3	220	1	0.34		
										Л	80	17	20									
К	150	20	32																			
Бж	110	19	28																			
Лп	120	21	32																			
Бб	65	17	22																			
захламленность																	0					
сухостой																	0					
Ф									2Е2Л2Бж2К2Лп +Бб	Е	110	18	24	ЕШК		0.7	4	210			1	0.34
										Л	100	18	20									
Бж	130	21	28																			
К	160	21	30																			
Лп	150	20	32																			
Бб	75	18	20																			
захламленность																	0					
сухостой																	22					

ТО – таксационные описания

Ф - фактическая характеристика лесного насаждения

Исполнитель работ по проведению лесопатологических обследований:

ФИО Иванов С.В

Подпись 

Результаты проведения лесопатологических обследований лесных насаждений за

август

20 17 г.

(месяц)

Субъект Российской Федерации

Еврейская АО

Лесничество (лесопарк)

Кульдурское

Участковое лесничество

Известковое

Урочище (лесная дача)

1	2	3	4	5	6	7	Таксационная характеристика лесного насаждения										17	Распределение деревьев по категориям состояния, % от запаса											29	30	31	32	Назначенные мероприятия				
							8	9	10	11	12	13	14	15	16	без признаков ослабления		ослабленные	сильно ослабленные	усыхающие	свежий сухойстой	старый сухойстой	свежий ветровал	Старый ветровал	Свежий бурелом	Старый бурелом	Аварийные деревья	Доля повреждённых деревьев, %					Причина ослабления, повреждения	Подлежит рубке, %	вид	площадь, га	
82	33	5.6	эксплуатационные	осу	33	4.2	2Е2Л2Бж2К2Лп+Бб*	Е	110*	18*	24	ЕШК	0.7*	4*	46*	46	10	27	28	17	18	0	0	0	0	0	0	0	0	0	0	наличие на стволе под кроной ран, язв, образований (1/2-2/3окр. ств)	15	рак раневой	35	ВСП	4.2
							Л	100*	18*	20				42*	47	0	20	58	18	4	0	0	0	0	0	0	0	0	наличие плодовых тел на стволе	7	окаймленный трутовик						
							Бж	130*	21*	28				38*	22	0	15	57	16	12	0	0	0	0	0	0	0	наличие плодовых тел на стволе	13	еловая губка							
																														наличие на стволе под кроной ран, язв, образований (1/2-2/3окр. ств)	13	рак ржавчинный тшхты	22				
																													наличие плодовых тел на стволе	6	окаймленный трутовик						
																													наличие плодовых тел на стволе	14	березовая губка	12					
																												усыхание от 1/4 до 1/2 ветвей в кроне прошлых лет	18	морозы							
																												усыхание от 1/4 до 1/2 ветвей в кроне свежее	23	морозы							

Порода:

Ель 3 р.

Ступени толщины, см	Количество деревьев по категориям состояния, шт.																								Всего деревьев по ступеням толщины			
	М³	1		2		3		4		5		6			ветровал, бурелом			аварийные деревья			шт.	МЗ	В т.ч. - подлежат рубке, %					
		шт.		шт.		шт.		шт.		шт.		шт.		шт.		шт.		шт.		шт.								
		М³	М³	М³	М³	М³	М³	М³	М³	М³	М³	М³	М³	М³	М³	М³	М³	М³	М³	М³				М³				
8	0.023																											
12	0.07																											
16	0.14																											
20	0.26	2	0.52	5	1.3	7	1.82	2	0.52			2	0.52												18	4.68	5.79	
24	0.42	3	1.26	7	2.94	2	0.84	3	1.26			5	2.1												20	8.4	18.71	
28	0.61			1	0.61	4	2.44	2	1.22			1	0.61													8	4.88	10.19
32	0.84																											
36	1.1																											
40	1.41																											
44	1.75																											
48	2.14																											
52	2.56																											
56	3.04																											
60	3.54																											
64	4.07																											
68	4.59																											
72	5.15																											
Итого,		5	1.78	13	4.85	13	5.1	7	3			8	3.23													46	17.96	
%			9.91		27.00		28.40		16.70				17.98													100	100	34.69

Порода:

Лиственница 5 р.

Ступени толщины, см	Количество деревьев по категориям состояния, шт.																								Всего деревьев по ступеням толщины				
	М³	1		2		3		4		5		6			ветровал, бурелом			аварийные деревья			шт.	МЗ	В т.ч. - подлежат рубке, %						
		шт.		шт.		шт.		шт.		шт.		шт.		шт.		шт.		шт.											
		М³	М³	М³	М³	М³	М³	М³	М³	М³	М³	М³	М³	М³	М³	М³	М³	М³	М³										
8	0.027																												
12	0.09																												
16	0.17					10	1.7	2	0.34																		12	2.04	2.40
20	0.29			5	1.45	12	3.48	3	0.87			2	0.58														22	6.38	10.25
24	0.44			3	1.32	7	3.08	3	1.32																		13	5.72	9.34
28	0.62																												
32	0.83																												
36	1.07																												
40	1.35																												
44	1.66																												
48	1.99																												
52	2.36																												
56	2.75																												
60	2.75																												
64	2.75																												
68	2.75																												
72	2.75																												
Итого,				8	2.77	29	8.26	8	2.53			2	0.58														47	14.14	
%					19.59		58.42		17.89				4.10													100	100	21.99	

Порода:

Береза желтая 3 р.

Ступени толщины, см	Количество деревьев по категориям состояния, шт.																								Всего деревьев по ступеням толщины		
	М³	1		2		3		4		5		6			ветровал, бурелом			аварийные деревья			шт.	МЗ	в т.ч. - подлежат рубке, %				
		шт.		шт.		шт.		шт.		шт.		шт.	шт.		шт.	шт.		шт.	шт.								
		шт.	М³	шт.	М³	шт.	М³	шт.	М³	шт.	М³	шт.	М³	шт.	М³	шт.	М³	шт.	М³	шт.				М³	шт.	М³	
8	0.03																										
12	0.09																										
16	0.17																										
20	0.29																										
24	0.43				1	0.43	2	0.86			1	0.43												4	1.72	3.09	
28	0.61			2	1.22	7	4.27	1	0.61			2	1.22											12	7.32	8.78	
32	0.81			1	0.81	4	3.24	1	0.81															6	4.86		
36	1.04																										
40	1.3																										
44	1.58																										
48	1.89																										
52	2.21																										
56	2.55																										
60	2.92																										
64	3.32																										
68	3.75																										
72	4.2																										
Итого,				3	2.03	12	7.94	4	2.28			3	1.65											22	13.9		
%					14.60		57.12		16.40				11.87											100	100		11.87

Порода:

Кедр 3 р.

Ступени толщины, см	Количество деревьев по категориям состояния, шт.																								Всего деревьев по ступеням толщины			
	М³	1		2		3		4		5		6			ветровал, бурелом			аварийные деревья			шт.	МЗ	в т.ч. - подлежат рубке, %					
		шт.		шт.		шт.		шт.		шт.		шт.	шт.		шт.	шт.		шт.	шт.									
		шт.	М³	шт.	М³	шт.	М³	шт.	М³	шт.	М³	шт.	М³	шт.	М³	шт.	М³	шт.	М³	шт.				М³	шт.	М³		
8	0.025																											
12	0.07																											
16	0.14																											
20	0.26																											
24	0.4			1	0.4	1	0.4																		2	0.8		
28	0.59	1	0.59	3	1.77	2	1.18																		6	3.54		
32	0.81	1	0.81	2	1.62	3	2.43																		6	4.86		
36	1.07			2	2.14	1	1.07																		3	3.21		
40	1.37																											
44	1.71																											
48	2.09																											
52	2.5																											
56	2.94																											
60	3.43																											
64	3.94																											
68	4.49																											
72	5.06																											
Итого,		2	1.4	8	5.93	7	5.08																	17	12.41			
%			11.28		47.78		40.93																	100	100			

Порода:

Липа 2 р.

Ступени толщины, см	Количество деревьев по категориям состояния, шт.																								Всего деревьев по ступеням толщины		
	М³	1		2		3		4		5		6			ветровал, бурелом			аварийные деревья			шт.	МЗ	в т.ч. - подлежат рубке, %				
		НЗ		З		НЗ		З		НЗ		З		О	НЗ		З		О	НЗ				З		О	
		шт.	М³	шт.	М³	шт.	М³	шт.	М³	шт.	М³	шт.	М³	шт.	М³	шт.	М³	шт.	М³	шт.				М³	шт.	М³	шт.
8	0.022																										
12	0.08																										
16	0.15																										
20	0.25																										
24	0.38																										
28	0.55				4	2.2																		4	2.2		
32	0.74				5	3.7	2	1.48			2	1.48												9	6.66	11.65	
36	0.96				3	2.88	1	0.96																4	3.84		
40	1.2																										
44	1.47																										
48	1.77																										
52	2.08																										
56	2.44																										
60	2.82																										
64	3.6																										
68	4.06																										
72	4.56																										
Итого,					12	8.78	3	2.44			2	1.48												17	12.7		
%					69.13		19.21				11.65													100	100	11.65	

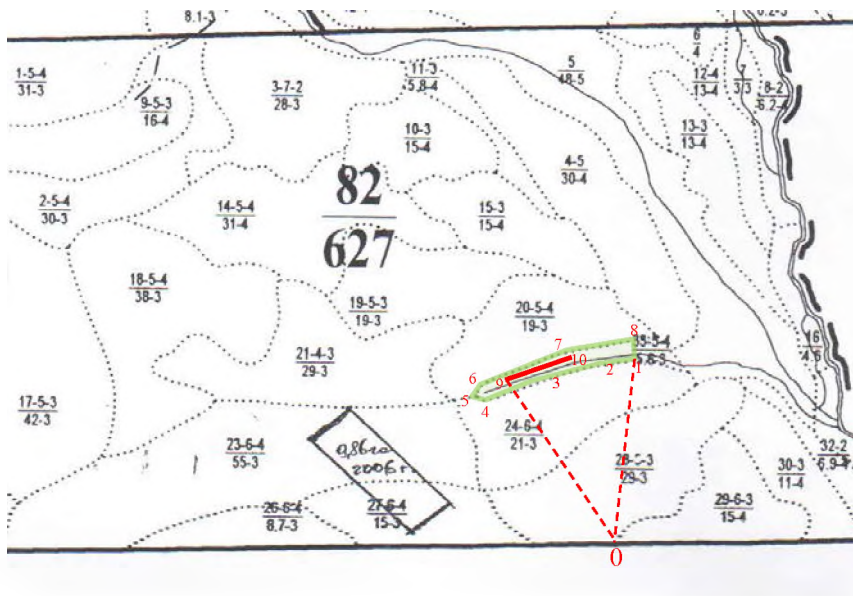
Порода:

Береза белая 4 р.

Ступени толщины, см	Количество деревьев по категориям состояния, шт.																								Всего деревьев по ступеням толщины		
	М³	1		2		3		4		5		6			ветровал, бурелом			аварийные деревья			шт.	МЗ	в т.ч. - подлежат рубке, %				
		НЗ		З		НЗ		З		НЗ		З		О	НЗ		З		О	НЗ				З		О	
		шт.	М³	шт.	М³	шт.	М³	шт.	М³	шт.	М³	шт.	М³	шт.	М³	шт.	М³	шт.	М³	шт.				М³	шт.	М³	шт.
8	0.028																										
12	0.08																										
16	0.15			1	0.15	3	0.45	1	0.15															5	0.75		
20	0.25					5	1.25	2	0.5			2	0.5											9	2.25	12.25	
24	0.36			1	0.36	1	0.36	1	0.36															3	1.08		
28	0.52																										
32	0.68																										
36	0.88																										
40	1.09																										
44	1.31																										
48	1.56																										
52	1.84																										
56	1.84																										
60	1.84																										
64	1.84																										
68	1.84																										
72	1.84																										
Итого,				2	0.51	9	2.06	4	1.01			2	0.5											17	4.08		
%				12.50		50.49		24.75			12.25													100	100	12.25	

Абрис участка

М 1:25000



Номер выдела	Ленты (круговой площадки) перечёта				
	№ ленты (площадки)	длина, м	ширина, м	радиус, м	площадь, га
33	1	340	10		0.34

Номера точек	Координаты		Азимут линий	Длина, м
	Е	Н		
0	131° 17' 36.5873"	49° 00' 41.3732"	7°	733
1	131° 17' 41.1177"	49° 01' 4.9210"	269°	113
2	131° 17' 35.5717"	49° 01' 4.8610"	255°	243
3	131° 17' 24.0299"	49° 01' 2.8525"	247°	180
4	131° 17' 15.9057"	49° 01' 0.5441"	271°	86
5	131° 17' 11.6637"	49° 01' 0.5941"	28°	58
6	131° 17' 13.0127"	49° 01' 2.2579"	69°	356
7	131° 17' 29.2911"	49° 01' 6.4849"	80°	223
8	131° 17' 40.0834"	49° 01' 7.7440"	167°	86


Экспликация ленты перечёта

Направление	Азимут	Длина, м
0-9	324°	756
9-10	70°	340

Условные обозначения

-  - лента перечёта
-  - обследуемый участок
-  - граница квартала
-  - граница выдела
-  - привязка

Исполнитель работ по проведению лесопатологических обследований:

ФИО Иванов С.В Подпись 
Дата составления документа 25.09.2017 Телефон 8(4212)484012