

УТВЕРЖДАЮ:

Должность зам. начальника управления лесами
Ф.И.О Бермаков Е.М.
Дата 25.09.2017 Е. Бермаков

АКТ

лесопатологического обследования № 22 (к/2)

лесных насаждений Бирского лесничества
Лондоковского участкового лесничества (лесопарка)
Еврейской автономной области (субъекта Российской Федерации)

Способ лесопатологического обследования: 1. Визуальный
2. Инструментальный

Место проведения

Участковое лесничество	Урочище (дача)	Квартал (кварталы)	Выдел (выделы)	Площадь, га
<i>Лондоковское</i>		206	10	34

Лесопатологическое обследование проведено на общей площади 34 га.

2. Инструментальное обследование лесного участка

1. Фактическая таксационная характеристика лесного насаждения соответствует (не соответствует) (нужное подчеркнуть) таксационному описанию. Причины несоответствия:

Давность лесоустройства

Ведомость лесных участков с выявленными несоответствиями таксационным описаниям приведена в приложении 1 к Акту.

2. Состояние насаждений: **с нарушенной устойчивостью**
с утраченной устойчивостью

причины повреждения:

некротико-раковые заболевания, дереворазрушающие грибы, стволовые вредители

средневзвешенная для каждой породы: Е-3.1, П-3.1, БЖ-3.3, К-2.2.

средневзвешенная категория насаждения - 3.1

В том числе:

заселено (отработано) стволовыми вредителями

Вид вредителя	Порода	Встречаемость (% заселённых деревьев)	Степень заселения лесного насаждения (слабая, средняя, сильная)
<i>Малый еловый усач</i>	<i>Е, П</i>	<i>7</i>	
<i>Березовый заболонник</i>	<i>БЖ</i>	<i>1</i>	

Повреждено огнём

Вид пожара	Порода	Состояние корневых лап		Состояние корневой шейки		Подсушивание луба	
		процент повреждённых огнём корней	процент деревьев с данным повреждением	ожог корневой шейки по окружности (1/4; 2/4; 3/4; более 3/4)	процент деревьев с данным повреждением	по окружности (1/4; 2/4; 3/4; более 3/4)	процент деревьев с данным повреждением

Поражено болезнями

Вид болезни	Порода	Встречаемость (% поражённых деревьев)	Степень поражения лесного насаждения (слабая, средняя, сильная)
<i>Рак раневой</i>	<i>Е</i>	<i>30</i>	<i>средняя</i>
<i>Рак ржавчинный</i>	<i>П</i>	<i>25</i>	<i>средняя</i>
<i>Трутовик настоящий</i>	<i>БЖ</i>	<i>10</i>	<i>слабая</i>
<i>Трутовик окаймленный</i>	<i>Е, П</i>	<i>10</i>	<i>слабая</i>

3. Выборке подлежит 96 % деревьев,

в том числе:

ослабленных 35 % (причины назначения)

сильно ослабленных 37 % (причины назначения)

усыхающих 5 % (причины назначения)

Усыхание кроны

Усыхание кроны

некротико-раковые заболевания

Некротико-раковые заболевания,

дереворазрушающие грибы

стволовые вредители

свежего сухостоя 5 %,

в том числе:

свежего ветровала _____ %

свежего бурелома 1 %

старого ветровала _____ %

в том числе:

старого бурелома _____ %

старого сухостоя 13 %

аварийных _____ %

4. Полнота лесного насаждения после уборки деревьев, подлежащих рубке, составит 0.4

Критическая полнота для данной категории лесных насаждений составляет 0.5

5. ЗАКЛЮЧЕНИЕ

С целью предотвращения негативных процессов или снижения ущерба от их воздействия назначено:

Участковое лесничество	Урочище (дача)	Квартал	Выдел	Площадь выдела, га	Вид мероприятия	Площадь, мероприятия, га	Порода	Запас на выдел, кбм	Крайние сроки проведения	
Лондоковское		206	10	34	ССР	34	Е	1700	4 квартал 2018 г.	
							П	1020		
							БЖ	1190		
							захламленность			0
							сухостой			816

Ведомость перечета деревьев назначенных в рубку и абрис лесного участка прилагаются (приложение 2 и 3 к Акту)

6. Меры по обеспечению возобновления содействие естественного возобновления путем сохранения подроста

7. Мероприятия, необходимые для предупреждения повреждения или поражения смежных насаждений: Требуется проведение санитарно оздоровительных мероприятий.
кроме кедра

Сведения для расчета степени повреждения:


год образования старого сухостоя Более 5 лет ;

основная причина повреждения древесины некротико-раковые заболевания

Дата проведения обследований " " 20 г.

Дата составления " 13 " сентября 20 17 г.

Исполнитель работ по проведению лесопатологических обследований:

ФИО Иванов С.В. Подпись 

Ведомость перечета деревьев назначенных в рубку

ВРЕМЕННАЯ ПРОБНАЯ ПЛОЩАДЬ № 1

Субъект Российской Федерации Еврейская автономная область

Лесничество (лесопарк) Лондоковское участковое лесничество

Квартал 206 Выдел 10 Площадь 34 га,

Номер очага вредных организмов _____ Размер пробной площади 1.02 га

Таксационная характеристика:

Тип леса ЕКР Состав 4Е2ПЗБЖ1К Возраст 90 Бонитет 4

Полнота 0.5 Запас на га 128/24 Возобновление 6Е4П 1 т.шт/га

Время и причина ослабления лесного насаждения Некротно-раковые заболевания
дереворазрушающие грибы, стволовые вредители


Тип очага вредных организмов: эпизодический, хронический (подчеркнуть)

Фаза развития очага вредных организмов: начальная, нарастания численности,
собственно вспышка, кризис (подчеркнуть)

Состояние лесного насаждения, намечаемые мероприятия _____

Насаждение сильно ослабленно,
требуется сплошная санитарная рубка

Исполнитель работ по проведению лесопатологических обследований:

ФИО Иванов С.В. Подпись 

Дата составления документа 13.09.2017, Телефон 8 (4212) 484012

ВЕДОМОСТЬ ПЕРЕЧЕТА ДЕРЕВЬЕВ

Порода:

Ель

Ступени толщины см	Количество деревьев по категориям состояния, шт.																Всего деревьев по ступеням толщины	
	I	II	III	IV		V		VI			ветровал, бурелом			аварийные деревья			шт.	в т.ч. подлежат рубке, %
				НЗ	З	НЗ	З	НЗ	З	О	НЗ	З	О	НЗ	З	О		
8		4	4	2		2		2		1							15	47
12	3	8	9	1		5		3		6							35	43
16	1	8	10	1		3		3	1	3							30	37
20		21	32	2		5		2		8							70	24
24		14	21	3		1		1		2							42	17
28		4	6							1							11	9
32		3	1	1						2							7	43
36																		
40																		
44																		
48																		
52																		
56																		
60																		
64																		
68																		
72																		
76																		
Итого, %	1	30	40	5		8		5		11							210	

Примечание: НЗ - незаселенное, З - заселенное, О - отработанное вредителями.

ВЕДОМОСТЬ ПЕРЕЧЕТА ДЕРЕВЬЕВ

Порода:

Пихта

Ступени толщины см	Количество деревьев по категориям состояния, шт.																Всего деревьев по ступеням толщины	
	I	II	III	IV		V		VI			ветровал, бурелом			аварийные деревья			шт.	в т.ч. подлежат рубке, %
				НЗ	З	НЗ	З	НЗ	З	О	НЗ	З	О	НЗ	З	О		
8	4	21	21	4		2		2		2		1		1			58	21
12	5	45	18	4		2		3		3							80	15
16		31	11	2		1		2		3				1			51	18
20		16	12			3		2		3							36	22
24		4	6	2		2		1		4							19	47
28	1	3	5														9	0
32			1	1				1									3	67
36																		
40																		
44																		
48																		
52																		
56																		
60																		
64																		
68																		
72																		
76																		
Итого, %	4	47	29	5		4		4		6				1			256	

Примечание: НЗ - незаселенное, З - заселенное, О - отработанное вредителями.

ВЕДОМОСТЬ ПЕРЕЧЕТА ДЕРЕВЬЕВ

Порода:

Береза желтая

Ступени толщины см	Количество деревьев по категориям состояния, шт.															Всего деревьев по ступеням толщины			
	I	II	III	IV		V		VI			ветровал, бурелом			аварийные деревья			шт.	в т.ч. подлежат рубке, %	
				НЗ	З	НЗ	З	НЗ	З	О	НЗ	З	О	НЗ	З	О			
8																			
12																			
16			2							1	1							4	50
20		1	6	1					3	3								14	43
24		3	12	1		1												17	6
28		2	9	2														13	0
32		1	11						2									14	14
36		1	4	1														6	0
40			2						1									3	33
44		1	1	1					1									4	25
48																			
52																			
56																			
60																			
64																			
68																			
72																			
76																			
Итого, %	0	12	63	9		1			9	5	1							75	

Примечание: НЗ - незаселенное, З - заселенное, О - отработанное вредителями.

ВЕДОМОСТЬ ПЕРЕЧЕТА ДЕРЕВЬЕВ

Порода:

Кедр

Ступени толщины см	Количество деревьев по категориям состояния, шт.															Всего деревьев по ступеням толщины				
	I	II	III	IV		V		VI			ветровал, бурелом			аварийные деревья			шт.	в т.ч. подлежат рубке, %		
				НЗ	З	НЗ	З	НЗ	З	О	НЗ	З	О	НЗ	З	О				
8																				
12																				
16	1																		1	0
20	1																		1	0
24	1	1																	2	0
28	1	1																	2	0
32	2																		2	0
36		1																	1	0
40																				
44			1																1	0
48		1	2																3	0
52																				
56																				
60																				
64																				
68																				
72																				
76																				
Итого, %	46	31	23															13		

Примечание: НЗ - незаселенное, З - заселенное, О - отработанное вредителями.

Ведомость лесных участков с выявленными несоответствиями таксационным описаниям

Источник данных	Год проведения лесоустройства	Номер квартала	Номер выдела	Площадь выдела, га	Целевое назначение лесов	Категория защитных лесов	Номер лесопатологического выдела	Площадь лесопатологического выдела, га	Таксационная характеристика										Заложено пробных площадей			
									состав	порода	возраст, лет	средняя высота, м	средний диаметр, см	тип леса	ТУМ	полнота	бонитет	запас, кубм/га	количество, шт.	общая площадь, га		
ТО	2004	206	10	34	эксплуатационные				4ЕЛЗББ1П	E	70	14	16	ЕКР		0.6	4	110	1	1.02		
										Л	70	15	16									
ББ	50	14	14																			
П	60	13	14																			
				захламенность								20										
				сухостой								10										
Ф								4Е2ПЗБЖ1К		E	90	18	20	ЕКР		0.4	4	125				
										П	80	15	16									
										БЖ	90	18	28									
										К	170	22	32									
													захламенность						0			
													сухостой						24			

ТО – таксационные описания

Ф - фактическая характеристика лесного насаждения

Исполнитель работ по проведению лесопатологических обследований:

ФИО Иванов С.В.

Подпись 

206	10	34	эксплуатационные	4Е2ПЗБЖ1К*	П	80*	15*	16*	ЕКР	0.4*	4	30*	256	3	40	32	5	5	14	0	0	1	0	0	Наличие на стволе под кроной раковых ран, язв, образований (1/2-2/3 окр.ствола)	20	рак ржавчинный пихты	25	ССР	34		
																									Наличие на стволе под кроной раковых ран, язв, образований (>2/3 окр.ствола)	5	рак ржавчинный пихты					
																									Отработано стволовыми вредителями	7	Повреждение усачем еловым черным малым					
																									Наличие плодовых тел на стволе	10	трутовик окаймленный					
																									Слом ствола свежий	1	Воздействие сильных ветров текущего года повлекших слом ствола					
					БЖ*	90*	18*	28*				35*	75	0	13	63	10	1	13	0	0	0	0	0	0	Наличие плодовых тел на стволе	10	трутовик настоящий	14			
																									Отработано стволовыми вредителями	7	Повреждение заболонником березовый					
																									Слом ствола свежий	1	Воздействие сильных ветров текущего года повлекших слом ствола					
					К*	170*	22*	32*				10*	13	23	32	45	0	0	0	0	0	0	0	0	0	Усыхание от 1/4 до 1/2 ветвей в кроне прошлых лет	25	Морозы	0			
												захламенность	0*																			
												сухостой	24*																			

Исполнитель работ по проведению лесопатологических обследований:

ФИО Шанов С.А. Подпись 

Дата составления документа

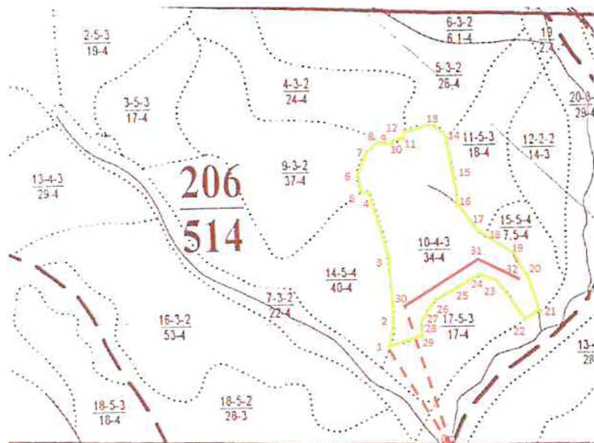
13.09.2017

Телефон

8(4212)484012

Абрис участка

M 1:25000



Индекс участка	Данные (в круглой скобке) перечета				
	№ ленты (вспомогат.)	длина, м	ширина, м	площадь, м	площадь, га
10	1	680	15		1,02

№ ленты	Кординаты	Длина ленты	Длина, м
0	E 152° 18' 0,4535" N 49° 07' 50,1573"	339	338
1	E 152° 17' 47,5219" N 49° 08' 5,2458"	7	114
2	E 152° 17' 48,2100" N 49° 08' 8,6002"	382	344
3	E 152° 17' 45,1150" N 49° 08' 19,7134"	344	238
4	E 152° 17' 42,7564" N 49° 08' 27,7108"	277	45
5	E 152° 17' 40,8677" N 49° 08' 27,3070"	347	75
6	E 152° 17' 39,7547" N 49° 08' 30,2107"	19	100
7	E 152° 17' 41,3457" N 49° 08' 33,3077"	44	84
8	E 152° 17' 44,2462" N 49° 08' 35,2626"	87	78
9	E 152° 17' 47,6011" N 49° 08' 35,3100"	51	28
10	E 152° 17' 48,1003" N 49° 08' 35,0114"	18	49
11	E 152° 17' 49,7003" N 49° 08' 37,1100"	89	137
12	E 152° 17' 56,5427" N 49° 08' 37,2106"	138	52
13	E 152° 17' 58,2714" N 49° 08' 35,9076"	169	228
14	E 152° 18' 0,2145" N 49° 08' 29,3100"	175	105
15	E 152° 18' 0,6739" N 49° 08' 25,5074"	131	107
16	E 152° 18' 3,7743" N 49° 08' 23,1529"	134	36
17	E 152° 18' 6,9179" N 49° 08' 21,1710"	124	136
18	E 152° 18' 12,4591" N 49° 08' 18,6100"	150	162
19	E 152° 18' 16,1100" N 49° 08' 14,1425"	171	121
20	E 152° 18' 17,2105" N 49° 08' 10,2704"	231	61
21	E 152° 18' 15,0155" N 49° 08' 9,0100"	529	164
22	E 152° 18' 10,8719" N 49° 08' 13,6105"	309	104
23	E 152° 18' 6,5100" N 49° 08' 15,7327"	251	100
24	E 152° 18' 2,1100" N 49° 08' 14,7112"	239	176
25	E 152° 17' 55,4703" N 49° 08' 11,0100"	216	98
26	E 152° 17' 53,5100" N 49° 08' 9,1100"	171	38
27	E 152° 17' 53,7100" N 49° 08' 8,6104"	156	39
28	E 152° 17' 53,5218" N 49° 08' 6,8119"	234	67
29	E 152° 17' 50,8127" N 49° 08' 5,5647"	262,5	65,4

Экспликация ленты перечета

№ ленты	Длина, м	Длина, м
0-30	339	702
30-31	58	425
31-32	135	235

Условные обозначения

- лента перечета
- обследуемый участок
- граница квартала
- граница выдела
- привалки

Неполнитель работ по проведению лесонадзорных обследований:

ФНО Шванов С.Б. Подпись [Signature] 13.09.2017
 Дата составления документа _____ Телефон 8(4212)431012

ПОЛЕВАЯ ЗАПИСЬ ТАКСАЦИИ

Пункт таксации Номер выдела	Описание категорий земель лесного фонда, состав лесных насаждений, повреждения	Порода	А, лет	Н, м	Д, см	Класс товарности	Пронс-хожде-ние	Полнота	Σ G	Запас, м³/гек-тар	Класс бонитета	Тип леса	Проекти-руемое меро-приятие	
												ТУМ		
10	Эксплуатационные леса 42ПЗБЖК Некрозно-раковые заболевания, дереворазрушающие грибы, стволовые вредители	Е	90	18	20		Семенное	0.4	5.41	50	4	ЕКР	ССР	
		П	80	15	16			3.25	30					
		БЖ	90	18	28			3.75	35					
		К	170	22	32			1.13	10					
										ΣG	13.54	125		
Модельные деревья														
	Порода	А, лет	Н, м	Д, см	Длина деловой части ствола	Пороки	Повреждения							
	Е	90	18	20			Некрозно-раковые заболевания, дереворазрушающие грибы, стволовые вредители							
	П	80	15	16										
	БЖ	90	18	28										
	К													
	Ярус:	1 ярус												
	Средняя высота:	18												
	Видовая высота:	9.2												

ИЗМЕРЕНИЕ СУММ ПЛОЩАДЕЙ СЕЧЕНИЙ НА РЕЛАСКОПИЧЕСКИХ ПЛОЩАДКАХ

Ярус	Древ. порода	Число деревьев, учтенных полнотомером на площадках № №																Итого:	Сред. ΣG
		1	2	3	4	5	6	7	8	9	10	11	12	13	14	15	16		
1	Е	6	5	6.5	4.5	5.5	5	6	7.5	5.5	5.5	3.5	7	5.5	4.5	5	4	86.5	5.41
	П	5.5	3	3.5	3	3.5	4	3.5	3	2.5	3	1.5	3	4.5	3	3	2.5	52	3.25
	БЖ	4.5	5	4	2.5	3.5	3.5	5	3	2.5	4.5	2	3	5	3	3.5	5.5	60	3.75
	К		2		3	0.5	1.5	1.5	2		2.5	3		0.5			1.5	18	1.13
																		216.5	13.54

Порода:

Ель

2 р.

Ступени толщины, см	Количество деревьев по категориям состояния, шт.																								Всего деревьев по ступеням толщины		
	М³	1		2		3		4		5		6			ветровал, бурелом			аварийные деревья			шт.	МЗ	в т.ч. - подлежат рубке, %				
		шт.		шт.		шт.		шт.		шт.		шт.		шт.		шт.		шт.									
		шт.	М³	шт.	М³	шт.	М³	шт.	М³	шт.	М³	шт.	М³	шт.	М³	шт.	М³	шт.	М³	шт.				М³			
8	0.024			4	0.096	4	0.096	2	0.048			2	0.048			1	0.024							15	0.36	0.28	
12	0.08	3	0.24	8	0.64	9	0.72	1	0.08			5	0.4			3	0.24			6	0.48			35	2.8	2.00	
16	0.16	1	0.16	8	1.28	10	1.6	1	0.16			3	0.48		1	0.16			3	0.48			30	4.8	2.93		
20	0.28			21	5.88	32	8.96	2	0.56			5	1.4			2	0.56			8	2.24			70	19.6	7.92	
24	0.45			14	6.3	21	9.45	3	1.35			1	0.45			1	0.45			2	0.9			42	18.9	5.24	
28	0.66			4	2.64	6	3.96		0										1	0.66			11	7.26	1.10		
32	0.91			3	2.73	1	0.91	1	0.91										2	1.82			7	6.37	4.54		
36	1.21																										
40	1.54																										
44	1.93																										
48	2.35																										
52	2.81																										
56	3.32																										
60	3.89																										
64	4.47																										
68	5.12																										
72	5.74																										
Итого,		4	0.4	62	19.57	83	25.7	10	3.108			16	2.778			11	1.778	1	0.16	23	6.604			210	60.09		
%			0.67		32.56		42.76		5.17				4.62				2.96		0.27		10.99			100	100	24.01	

Порода:

Пихта

3 р.

Ступени толщины, см	Количество деревьев по категориям состояния, шт.																								Всего деревьев по ступеням толщины				
	М³	1		2		3		4		5		6			ветровал, бурелом			аварийные деревья			шт.	МЗ	в т.ч. - подлежат рубке, %						
		шт.		шт.		шт.		шт.		шт.		шт.		шт.		шт.		шт.											
		шт.	М³	шт.	М³	шт.	М³	шт.	М³	шт.	М³	шт.	М³	шт.	М³	шт.	М³	шт.	М³	шт.				М³					
8	0.025	4	0.1	21	0.525	21	0.525	4	0.1			2	0.05			2	0.05	1	0.025			1	0.025			58	1.45	0.76	
12	0.07	5	0.35	45	3.15	18	1.26	4	0.28			2	0.14			3	0.21			3	0.21			80	5.6	2.14			
16	0.15			31	4.65	11	1.65	2	0.3			1	0.15			2	0.3			3	0.45			51	7.65	3.44			
20	0.27			16	4.32	12	3.24					3	0.81			2	0.54			3	0.81			36	9.72	5.50			
24	0.4			4	1.6	6	2.4	2	0.8			2	0.8			1	0.4			4	1.6			19	7.6	9.16			
28	0.56	1	0.56	3	1.68	5	2.8																	9	5.04	0.00			
32	0.74					1	0.74	1	0.74							1	0.74							3	2.22	3.77			
36	0.95																												
40	1.19																												
44	1.43																												
48	1.71																												
52	2.02																												
56																													
60																													
64																													
68																													
72																													
Итого,		10	1.01	120	15.93	74	12.62	13	2.22			10	1.95			11	2.24			15	3.12	1	0.025		2	0.175	256	39.28	
%			2.57		40.54		32.12		5.65				4.96				5.70				7.94		0.06		0.45	100	100	24.77	

