

УТВЕРЖДАЮ:

Должность зам. начальника управления лесами.  
Ф.И.О Ермаков Е. М.  
Дата 25.09.2017 *Е. Ермаков*

Акт  
лесопатологического обследования № 21

лесных насаждений Бирского лесничества  
Лондоковского участкового лесничества (лесопарка)  
Еврейской автономной области (субъекта Российской Федерации)

Способ лесопатологического обследования: 1. Визуальный   
2. Инструментальный

Место проведения

Участковое лесничество	Урочище (дача)	Квартал (кварталы)	Выдел (выделы)	Площадь, га
<i>Лондоковское</i>		<i>140</i>	<i>7</i>	<i>13</i>

Лесопатологическое обследование проведено на общей площади 13 га.

## 2. Инструментальное обследование лесного участка

1. Фактическая таксационная характеристика лесного насаждения соответствует (не соответствует)  
(нужное подчеркнуть) таксационному описанию. Причины несоответствия:

*Давность лесоустройства*

Ведомость лесных участков с выявленными несоответствиями таксационным описаниям приведена в приложении 1 к Акту.

2. Состояние насаждений: **с нарушенной устойчивостью**  
**с утраченной устойчивостью**

X

причины повреждения:

*некротико-раковые заболевания,*

*средневзвешенная для каждой породы: П-3.1, Е-3.5, БЖ-4.0*

*средневзвешенная категория насаждения - 3.3*

В том числе:

заселено (отработано) стволовыми вредителями

Вид вредителя	Порода	Встречаемость (% заселённых деревьев)	Степень заселения лесного насаждения (слабая, средняя, сильная)
<i>Малый чёрный еловый усач</i>	<i>Е</i>	<i>1</i>	

Повреждено огнём

Вид пожара	Порода	Состояние корневых лап		Состояние корневой шейки		Подсушивание луба	
		процент повреждённых огнём корней	процент деревьев с данным повреждением	ожог корневой шейки по окружности (1/4; 2/4; 3/4; более 3/4)	процент деревьев с данным повреждением	по окружности (1/4; 2/4; 3/4; более 3/4)	процент деревьев с данным повреждением

Поражено болезнями

Вид болезни	Порода	Встречаемость (% поражённых деревьев)	Степень поражения лесного насаждения (слабая, средняя, сильная)
<i>Рак раневой</i>	<i>Е</i>	<i>42</i>	<i>сильная</i>
<i>Рак ржавчинный</i>	<i>П</i>	<i>32</i>	<i>сильная</i>
<i>Трутовик окаймленный</i>	<i>Е, П</i>	<i>23</i>	<i>средняя</i>
<i>Трутовик настоящий</i>	<i>БЖ</i>	<i>37</i>	<i>сильная</i>

3. Выборке подлежит 94 % деревьев,

в том числе:

ослабленных 27 % (причины назначения)

сильно ослабленных 27 % (причины назначения)

усыхающих 16 % (причины назначения)

Усыхание кроны

Усыхание кроны

Некротико-раковые заболевания

Некротико-раковые заболевания,

деревообразующие грибы

стволовые вредители

свежего сухостоя	<u>18</u>	%
в том числе:		
свежего ветровала	<u>0</u>	%
свежего бурелома	<u>0</u>	%
старого ветровала	<u>0</u>	%
в том числе:		
старого бурелома	<u>0</u>	%
старого сухостоя	<u>6</u>	%
аварийных	<u>0</u>	%

4. Полнота лесного насаждения после уборки деревьев, подлежащих рубке, составит  
Критическая полнота для данной категории лесных насаждений составляет

0.4  
0.5

## 5. ЗАКЛЮЧЕНИЕ

С целью предотвращения негативных процессов или снижения ущерба от их воздействия назначено:

Участковое лесничество	Урочище (дача)	Квартал	Выдел	Площадь выдела, га	Вид мероприятия	Площадь, мероприятия, га	По-рода	Запас на выдел, кбм	Крайние сроки проведения
Лондоковское		140	7	13	ССР	13	П	702	4 квартал 2018 г.
							Е	260	
							БЖ	18	
					захламленность		13		
					сухостой		364		

Ведомость перечета деревьев назначенных в рубку и абрис лесного участка прилагаются (приложение 2 и 3 к Акту)

6. Меры по обеспечению возобновления

содействие естественного возобновления путем сохранения подроста

7. Мероприятия, необходимые для предупреждения повреждения или поражения смежных насаждений:

Требуется проведение санитарно оздоровительных мероприятий.

Сведения для расчета степени повреждения:

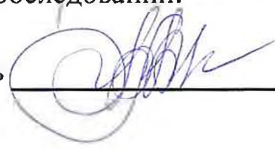
год образования старого сухостоя Более 5 лет ;

основная причина повреждения древесины некротико-раковые заболевания

Дата проведения обследований " " 20 г.

Дата составления " 13 " сентября 20 17 г.

Исполнитель работ по проведению лесопатологических обследований:

ФИО Иванов С.В. Подпись 

**Ведомость перечета деревьев назначенных в рубку**

ВРЕМЕННАЯ ПРОБНАЯ ПЛОЩАДЬ № 1

Субъект Российской Федерации Еврейская автономная область

Лесничество (лесопарк) Лондоковское участковое лесничество

Квартал 140 Выдел 7 Площадь 13 га,

Номер очага вредных организмов \_\_\_\_\_ Размер пробной площади 0.65 га

Таксационная характеристика:

Тип леса ЕЗ Состав 7П2Е1БЖ Возраст 60 Бонитет 4

Полнота 0.6 Запас на га 87 / 29 Возобновление 6П4Е 2 т.шт/га

Время и причина ослабления лесного насаждения Некрозно-раковые заболевания

Тип очага вредных организмов: эпизодический, хронический (подчеркнуть)

Фаза развития очага вредных организмов: начальная, нарастания численности, собственно вспышка, кризис (подчеркнуть)

Состояние лесного насаждения, намечаемые мероприятия \_\_\_\_\_

*Насаждение сильно ослабленное,  
требуется сплошная санитарная рубка*

Исполнитель работ по проведению лесопатологических обследований:

ФИО Иванов С.В. Подпись 

Дата составления документа " 13 " 09 20 17 г. Телефон 8 (4212) 484012

ВЕДОМОСТЬ ПЕРЕЧЕТА ДЕРЕВЬЕВ

Порода:

Пихта

Ступени толщины см	Количество деревьев по категориям состояния, шт.															Всего деревьев по ступеням толщины			
	I	II	III	IV		V		VI			ветровал, бурелом			аварийные деревья			шт.	в т.ч. подлежат рубке, %	
				НЗ	З	НЗ	З	НЗ	З	О	НЗ	З	О	НЗ	З	О			
8		43	37	25		36		5										146	45
12	21	54	52	19		31	2	9										188	32
16	15	39	35	12		19		4										124	28
20		7	6	8				5			2							28	54
24																			
28																			
32																			
36																			
40																			
44																			
48																			
52																			
56																			
60																			
64																			
68																			
72																			
Итого, %	7	30	27	13	0	18	0	5	0	0	0	0	0	0	0	0	0	486	

Примечание: НЗ - незаселенное, З - заселенное, О - отработанное вредителями.

ВЕДОМОСТЬ ПЕРЕЧЕТА ДЕРЕВЬЕВ

Порода:

Ель

Ступени толщины см	Количество деревьев по категориям состояния, шт.															Всего деревьев по ступеням толщины			
	I	II	III	IV		V		VI			ветровал, бурелом			аварийные деревья			шт.	в т.ч. подлежат рубке, %	
				НЗ	З	НЗ	З	НЗ	З	О	НЗ	З	О	НЗ	З	О			
8																			
12	1	7	13	6		5												32	34
16	1	10	15	11	2	11		7										57	54
20	1	12	8	7	1	6		5										40	48
24																			
28																			
32																			
36																			
40																			
44																			
48																			
52																			
56																			
60																			
64																			
68																			
72																			
Итого, %	2	22	28	20	2	17	0	9	0	0	0	0	0	0	0	0	0	129	

Примечание: НЗ - незаселенное, З - заселенное, О - отработанное вредителями.

ВЕДОМОСТЬ ПЕРЕЧЕТА ДЕРЕВЬЕВ

Порода:

Береза желтая

Ступени толщины см	Количество деревьев по категориям состояния, шт.															Всего деревьев по ступеням толщины			
	I	II	III	IV		V		VI			ветровал, бурелом			аварийные деревья			шт.	в т.ч. подлежат рубке, %	
				НЗ	З	НЗ	З	НЗ	З	О	НЗ	З	О	НЗ	З	О			
8																			
12		3	5	3		2		3										16	31
16			7	3		5		3										18	44
20			1	4		1		1										7	29
24																			
28																			
32																			
36																			
40																			
44																			
48																			
52																			
56																			
60																			
64																			
68																			
72																			
Итого, %	0	7	32	24	0	20	0	17	0	0	0	0	0	0	0	0	0	41	

Примечание: НЗ - незаселенное, З - заселенное, О - отработанное вредителями.


**Ведомость лесных участков с выявленными несоответствиями таксационным описаниям**

Источник данных	Год проведения лесоустройства	Номер квартала	Номер выдела	Площадь выдела, га	Целевое назначение лесов	Категория защитных лесов	Номер лесопатологического выдела	Площадь лесопатологического выдела, га	Таксационная характеристика										Заложено пробных площадей			
									состав	порода	возраст, лет	средняя высота, м	средний диаметр, см	тип леса	ТУМ	полнота	бонитет	запас, кубм/га	количество, шт.	общая площадь, га		
ТО	2004	140	7	13	эксплуатационные				6П3Е1БЖ	П	60	12	12	ЕЗ		0.7	4	110	1	0.65		
										Е	60	13	14									
БЖ	50	12	12																			
<i>захламленность</i>																	20					
<i>сухостой</i>																	20					
Ф									7П2Е1БЖ	П	60	13	12	ЕЗ		0.6	4	80			1	0.65
										Е	80	14	16									
БЖ	80	16	16																			
<i>захламленность</i>																	1					
<i>сухостой</i>																	28					

ТО – таксационные описания

Ф - фактическая характеристика лесного насаждения

Исполнитель работ по проведению лесопатологических обследований:

ФИО Иванов С.В. Подпись 

Результаты проведения лесопатологических обследований лесных насаждений за

июль  
(месяц)

20 17 г.

Субъект Российской Федерации  
Участковое лесничество

Еврейская автономная область  
Лондоковское

Лесничество (лесопарк)  
Урочище (лесная дача)

Бирское

1	2	3	4	5	6	7	Таксационная характеристика лесного насаждения										Распределение деревьев по категориям состояния, % от запаса												29	30	31	32	Назначенные мероприятия	
							8	9	10	11	12	13	14	15	16	17	18	19	20	21	22	23	24	25	26	27	28	33					34	
Номер квартала	Номер выдела	Площадь выдела, га	Целевое назначение лесов	Категория защитных лесов	Номер лесопатологического выдела	Площадь лесопатологического выдела, га	состав	порода	возраст	средняя высота, м	средний диаметр, см	тип леса	полнота	бонитет	запас, куб. м/га	Число деревьев на пробе, шт.	без признаков ослабления	ослабленные	сильно ослабленные	усыхающие	свежий сухой	старый сухой	свежий ветровал	Старый ветровал	Свежий бурелом	Старый бурелом	Амортизные деревья	Признаки повреждения деревьев	Доля поврежденных деревьев, %	Причина ослабления, повреждения	Подлежит рубке, %	вид	площадь, га	
140	7	13	эксплуатационные				7П2Е1БЖ*	П	60	13*	12				54*	486	9	29	27	14	14	6	1	0	0	0	0	наличие на стволе под кроной раковых ран, язв, образований (от 1/2 до 2/3 окр.ствола)	19	рак ржавчинный пихты	35	ССР	13	
																											наличие на стволе под кроной раковых ран, язв, образований (> 2/3 окр.ствола)	13	рак ржавчинный пихты					
																											наличие плодовых тел на стволе	22	трутовик окаймленный					
																											Заселено стволовыми вредителями	2	малый черный словой усач	49				
								Е	80*	14*	16*				20*	129	2	24	25	21	17	11	0	0	0	0	наличие на стволе под кроной раковых ран, язв, образований (от 1/2 до 2/3 окр.ствола)	23	рак раневой					
																											наличие на стволе под кроной раковых ран, язв, образований (> 2/3 окр.ствола)	19	рак раневой					
																											наличие плодовых тел на стволе	26	трутовик окаймленный	36				
								БЖ	80*	16*	16*				6*	41	0	4	30	30	20	16	0	0	0	0	наличие плодовых тел на стволе	37	трутовик настоящий					
								защадленность							1*																			
								сухостью							28*																			

Показатели, не соответствующие таксационному описанию отмечаются «\*»

ФИО

Исполнитель работ по проведению лесопатологических обследований:

Подпись

Дата составления документа

" 13 " 09 20 17 г.

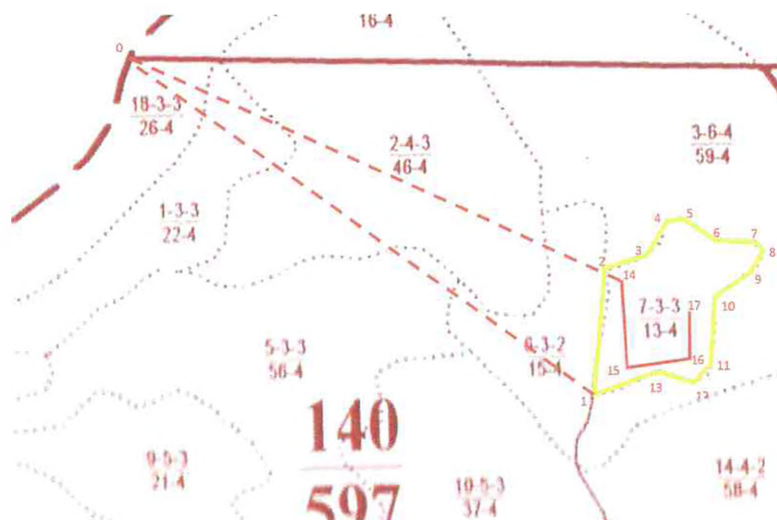
Телефон

8(4212)484012



Абрис участка

М 1:25000



№ ленты	Ленты (круговой выкладки) перечета				
	№ ленты (площадь)	длина, м	ширина, м	радиус, м	площадь, га
7	1	650	10		0,65

Номера точек	Координаты		Азимут линии	Длина, м		
0	E	131° 58' 5,572"	N	49° 13' 9,0521"	125	1563
1	E	131° 59' 6,3155"	N	49° 12' 37,8915"	5	331
2	E	131° 59' 7,9374"	N	49° 12' 50,2736"	68	118
3	E	131° 59' 13,3444"	N	49° 12' 51,6855"	28	113
4	E	131° 59' 15,945"	N	49° 12' 54,9059"	93	59
5	E	131° 59' 18,8704"	N	49° 12' 54,8196"	132	85
6	E	131° 59' 22,0064"	N	49° 12' 52,9782"	92	104
7	E	131° 59' 27,1564"	N	49° 12' 52,8949"	159	33
8	E	131° 59' 27,7606"	N	49° 12' 51,8349"	195	40
9	E	131° 59' 27,2427"	N	49° 12' 50,6178"	250	142
10	E	131° 59' 21,8913"	N	49° 12' 47,6844"	181	205
11	E	131° 59' 21,6611"	N	49° 12' 41,0383"	229	67
12	E	131° 59' 19,1581"	N	49° 12' 39,5928"	290	88
13	E	131° 59' 15,0726"	N	49° 12' 40,5789"	245	196

Экспликация ленты перечета

Наименование	Азимут	Длина, м
0-14	115	1422
14-15	180	230
15-16	77	220
16-17	359	150

Условные обозначения

- лента перечета
- обследуемый участок
- граница квартала
- граница выдела
- привязка

Исполнитель работ по проведению лесопатологических обследований:

ФИО Иванов С.В.  
Дата составления документа \_\_\_\_\_

Подпись

15.09.2017.  
Телефон 8(4212)484012



ПОЛЕВАЯ ЗАПИСЬ ТАКСАЦИИ

Пункт таксации Номер выдела	Описание категорий земель лесного фонда, состав лесных насаждений, повреждения	Порода	А, лет	Н, м	Д, см	Класс товарности	Прониходжение	Полнота	Σ G	Запас, м³/гектар	Класс бонитета	Тип леса ТУМ	Проектируемое мероприятие	
7	эксплуатационные 7П2Е1БЖ Некрозно-раковые заболевания	П	60	13	12		Семенное	0.6	7.25	54	4	ЕЗ	ССР	
		Е	80	14	16			2.72	20					
		БЖ	80	16	16			0.84	6					
										ΣG	10.81	80		

Модельные деревья						
Порода	А, лет	Н, м	Д, см	Длина деловой части ствола	Пороки	Повреждения
П	60	13	12			Некрозно-раковые заболевания
Е	80	14	16			
БЖ	80	16	16			
Ярус:		I ярус				
Средняя высота:		14				
Видовая высота:		7.4				

ИЗМЕРЕНИЕ СУММ ПЛОЩАДЕЙ СЕЧЕНИЙ НА РЕЛАСКОПИЧЕСКИХ ПЛОЩАДКАХ

Ярус	Древ. порода	Число деревьев, учтенных полнотомером на площадках № №																Итого:	Сред. ΣG
		1	2	3	4	5	6	7	8	9	10	11	12	13	14	15	16		
I	П	7	6.5	5	9.5	5.5	8	7	10	8	8	6.5	6.5	6	9	8	5.5	116	7.25
	Е	3	2	3.5	1.5	2	1.5	5	4		2	1.5	5	6	1.5	2	3	43.5	2.72
	БЖ	1.5		2	0.5		1	1			2	1.5		0.5	2	1	0.5	13.5	0.84
																		173	10.81

Порода:

Пихта

2 р.

Ступени толщины, см	Количество деревьев по категориям состояния, шт.																								Всего деревьев по ступеням толщины						
	М³	1		2		3		4				5				6				ветровал, бурелом			аварийные деревья			шт.	М3	в т.ч. - подлежат рубке, %			
		шт.	М³	шт.	М³	шт.	М³	НЗ		З		НЗ		З		НЗ		З		О	НЗ		З	О	шт.				М³	шт.	М³
								шт.	М³	шт.	М³	шт.	М³	шт.	М³	шт.	М³	шт.	М³	шт.	М³	шт.	М³	шт.							
8	0.026			43	1.118	37	0.962	25	0.65			36	0.936			5	0.13												146	3.796	3.57
12	0.08	21	1.68	54	4.32	52	4.16	19	1.52			31	2.48	2	0.16	9	0.72											188	15.04	10.16	
16	0.17	15	2.55	39	6.63	35	5.95	12	2.04			19	3.23			4	0.68										124	21.08	12.39		
20	0.29			7	2.03	6	1.74	8	2.32							5	1.45				2	0.58					28	8.12	9.05		
24	0.43																														
28	0.6																														
32	0.79																														
36	1.01																														
40	1.26																														
44	1.52																														
48	1.82																														
52	2.14																														
56	2.49																														
60																															
64																															
68																															
72																															
Итого,		36	4.23	143	14.1	130	12.81	64	6.53			86	6.646	2	0.16	23	2.98				2	0.58					486	48.04			
%			8.81		29.35		26.67		13.59				13.83		0.33		6.20					1.21					100	100	35.17		

Порода:

Ель

3 р.

Ступени толщины, см	Количество деревьев по категориям состояния, шт.																								Всего деревьев по ступеням толщины						
	М³	1		2		3		4				5				6				ветровал, бурелом			аварийные деревья			шт.	М3	в т.ч. - подлежат рубке, %			
		шт.	М³	шт.	М³	шт.	М³	НЗ		З		НЗ		З		О	НЗ		З	О	НЗ		З	О	шт.				М³	шт.	М³
								шт.	М³	шт.	М³	шт.	М³	шт.	М³	шт.	М³	шт.	М³	шт.	М³	шт.	М³	шт.							
8	0.023																														
12	0.07	1	0.07	7	0.49	13	0.91	6	0.42			5	0.35														32	2.24	3.73		
16	0.14	1	0.14	10	1.4	15	2.1	11	1.54	2	0.28	11	1.54			7	0.98									57	7.98	21.05			
20	0.26	1	0.26	12	3.12	8	2.08	7	1.82	1	0.26	6	1.56			5	1.3									40	10.4	23.96			
24	0.42																														
28	0.61																														
32	0.84																														
36	1.1																														
40	1.41																														
44	1.75																														
48	2.14																														
52	2.56																														
56	3.04																														
60	3.54																														
64	4.07																														
68	4.59																														
72	5.15																														
Итого,		3	0.47	29	5.01	36	5.09	24	3.78	3	0.54	22	3.45			12	2.28									129	20.62				
%			2.28		24.30		24.68		18.33		2.62		16.73				11.06									100	100	48.74			

