

УТВЕРЖДАЮ:

Должность зам. начальника управления лесами
Ф.И.О Ермаков Е.М.
Дата 25.09.2017

Акт
лесопатологического обследования № 20

лесных насаждений Бирского лесничества
Лондоковского участкового лесничества (лесопарка)
Еврейской автономной области (субъекта Российской Федерации)

Способ лесопатологического обследования: 1. Визуальный
2. Инструментальный

Место проведения

Участковое лесничество	Урочище (дача)	Квартал (кварталы)	Выдел (выделы)	Площадь, га
<i>Лондоковское</i>		<i>131</i>	<i>2</i>	<i>23</i>

Лесопатологическое обследование проведено на общей площади 23 га.

Инструментальное обследование лесного участка

Фактическая таксационная характеристика лесного насаждения соответствует (не соответствует) (ужное подчеркнуть) таксационному описанию. Причины несоответствия:

Давность лесоустройства

едомость лесных участков с выявленными несоответствиями таксационным описаниям приведена в приложении I к Акту.

Состояние насаждений: **с нарушенной устойчивостью**
с утраченной устойчивостью

ричины повреждения:

некрозно-раковые заболевания,

средневзвешенная для каждой породы: Е-3.6, П-3.3, БЖ-4.4.

средневзвешенная категория насаждения - 3.5

в том числе:

населено (отработано) стволовыми вредителями

Вид вредителя	Порода	Встречаемость (% заселённых деревьев)	Степень заселения лесного насаждения (слабая, средняя, сильная)
<i>Малый чёрный еловый усач</i>	<i>Е, П</i>	<i>5</i>	

Повреждено огнём

Вид пожара	Порода	Состояние корневых лап		Состояние корневой шейки		Подсушивание луба	
		процент повреждённых огнём корней	процент деревьев с данным повреждением	ожог корневой шейки по окружности (1/4; 2/4; 3/4; более 3/4)	процент деревьев с данным повреждением	по окружности (1/4; 2/4; 3/4; более 3/4)	процент деревьев с данным повреждением

Поражено болезнями

Вид болезни	Порода	Встречаемость (% поражённых деревьев)	Степень поражения лесного насаждения (слабая, средняя, сильная)
<i>Рак раневой</i>	<i>Е</i>	<i>31</i>	<i>сильная</i>
<i>Рак ржавчинный</i>	<i>П</i>	<i>28</i>	<i>средняя</i>
<i>Трутовик окаймленный</i>	<i>Е, П</i>	<i>19</i>	<i>слабая</i>
<i>Трутовик настоящий</i>	<i>БЖ</i>	<i>52</i>	<i>сильная</i>

3. Выборке подлежит 96 % деревьев,

в том числе:

ослабленных 21 % (причины назначения)

сильно ослабленных 32 % (причины назначения)

усыхающих 17 % (причины назначения)

Усыхание кроны

Усыхание кроны

Некрозно-раковые заболевания

Некрозно-раковые заболевания,

дереворазрушающие грибы

стволовые вредители

ежего сухостоя	<u>13</u>	%
том числе:		
свежего ветровала	<u>4</u>	%
свежего бурелома	<u>0</u>	%
старого ветровала	<u>1</u>	%
том числе:		
старого бурелома		%
старого сухостоя	<u>8</u>	%
аварийных	<u>0</u>	%

Полнота лесного насаждения после уборки деревьев, подлежащих рубке, составит 0.2
 критическая полнота для данной категории лесных насаждений составляет 0.5

ЗАКЛЮЧЕНИЕ

целью предотвращения негативных процессов или снижения ущерба от их воздействия назначено:

Участковое лесничество	Урочище (дача)	Квартал	Выдел	Площадь выдела, га	Вид мероприятия	Площадь, мероприятия, га	Порода	Запас на выдел, кбм	Крайние сроки проведения	
Лондоковское		131	2	23	ССР	23	Е	1403	4 квартал 2018 г.	
							П	621		
							БЖ	46		
							захламленность			253
							сухостой			621

Зедомость перечета деревьев назначенных в рубку и абрис лесного участка прилагаются (приложение 2 и 3 к Акту)

5. Меры по обеспечению возобновления содействие естественного возобновления путем сохранения подроста

7. Мероприятия, необходимые для предупреждения повреждения или поражения смежных насаждений: Требуется проведение санитарно оздоровительных мероприятий.

Сведения для расчета степени повреждения:

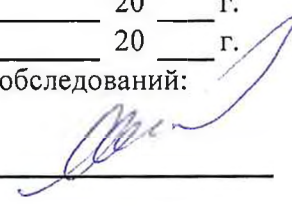
год образования старого сухостоя Более 5 лет ;

основная причина повреждения древесины некротно-раковые заболевания

Дата проведения обследований "___" _____ 20___ г.

Дата составления "___" _____ 20___ г.

Исполнитель работ по проведению лесопатологических обследований:

ФИО Иванов С.В. Подпись 

Ведомость перечета деревьев назначенных в рубку

ВРЕМЕННАЯ ПРОБНАЯ ПЛОЩАДЬ № 1

Субъект Российской Федерации Еврейская автономная область

Лесничество (лесопарк) Лондоковское участковое лесничество

Квартал 131 Выдел 2 Площадь 23 га,

Номер очага вредных организмов _____ Размер пробной площади 0.69 га

Таксационная характеристика:

Тип леса ЕЗ Состав 7ЕЗП+БЖ Возраст 90 Бонитет 4

Полнота 0.3 Запас на га 95 / 38 Возобновление 6Е4П 2 т.шт/га

Время и причина ослабления лесного насаждения Некрозно-раковые заболевания

Тип очага вредных организмов: эпизодический, хронический (подчеркнуть)

Фаза развития очага вредных организмов: начальная, нарастания численности, собственно вспышка, кризис (подчеркнуть)

Состояние лесного насаждения, намечаемые мероприятия _____

Насаждение сильно ослабленное,
требуется сплошная санитарная рубка

Исполнитель работ по проведению лесопатологических обследований:

ФИО Иванов С.В. Подпись _____

Дата составления документа " _____ " _____ 20 ____ г. Телефон 8 (4212) 484012

ВЕДОМОСТЬ ПЕРЕЧЕТА ДЕРЕВЬЕВ

Порода:

Ель

Ступени толщины см	Количество деревьев по категориям состояния, шт.															Всего деревьев по ступеням толщины		
	I	II	III	IV		V		VI			ветровал, бурелом			аварийные деревья			шт.	в т.ч. подлежат рубке, %
				НЗ	З	НЗ	З	НЗ	З	О	НЗ	З	О	НЗ	З	О		
8																		
12	1	7	26	13		6		9									62	45
16	3	24	31	11	5	11		7									92	37
20	1	14	24	9	6	7		11			9						81	52
24		5	13	5	7	1		5			5						41	56
28																		
32																		
36																		
40																		
44																		
48																		
52																		
56																		
60																		
64																		
68																		
72																		
Итого, %	2	18	34	13	7	9	0	12	0	0	5	0	0	0	0	0	276	

Примечание: НЗ - незаселенное, З - заселенное, О - отработанное вредителями.

ВЕДОМОСТЬ ПЕРЕЧЕТА ДЕРЕВЬЕВ

Порода:

Пихта

Ступени толщины см	Количество деревьев по категориям состояния, шт.															Всего деревьев по ступеням толщины		
	I	II	III	IV		V		VI			ветровал, бурелом			аварийные деревья			шт.	в т.ч. подлежат рубке, %
				НЗ	З	НЗ	З	НЗ	З	О	НЗ	З	О	НЗ	З	О		
8		17	18	10		9											54	35
12	8	20	28	7		13	2	4			5						87	36
16	7	19	17	6		9	5	3			4						70	39
20		5	7	5		3		1			3						24	50
24																		
28																		
32																		
36																		
40																		
44																		
48																		
52																		
56																		
60																		
64																		
68																		
72																		
Итого, %	6	26	30	13	0	14	3	3	0	0	5	0	0	0	0	0	235	

Примечание: НЗ - незаселенное, З - заселенное, О - отработанное вредителями.

ВЕДОМОСТЬ ПЕРЕЧЕТА ДЕРЕВЬЕВ

Порода:

Береза желтая

Ступени толщины см	Количество деревьев по категориям состояния, шт.															Всего деревьев по ступеням толщины		
	I	II	III	IV		V		VI			ветровал, бурелом			аварийные деревья			шт.	в т.ч. подлежат рубке, %
				НЗ	З	НЗ	З	НЗ	З	О	НЗ	З	О	НЗ	З	О		
8																		
12																		
16			2	3		5		4									14	64
20			2	2		1		1									6	33
24																		
28											1						1	100
32																		
36																		
40																		
44																		
48																		
52																		
56																		
60																		
64																		
68																		
72																		
Итого, %	0	0	18	24	0	29	0	24	0	0	5	0	0	0	0	0	21	

Примечание: НЗ - незаселенное, З - заселенное, О - отработанное вредителями.

Ведомость лесных участков с выявленными несоответствиями таксационным описаниям

Источник данных	Год проведения лесоустройства	Номер квартала	Номер выдела	Площадь выдела, га	Целевое назначение лесов	Категория защитных лесов	Номер лесопатологического выдела	Площадь лесопатологического выдела, га	Таксационная характеристика											Заложено пробных площадей	
									состав	порода	возраст, лет	средняя высота, м	средний диаметр, см	тип леса	ТУМ	полнота	бонитет	запас, кубм/га	количество, шт.	общая площадь, га	
ТО	2004	131	2	23	эксплуатационные				7ЕЗП+БЖ	Е	70	14	16	ЕЗ		0.6	4	130	1	0.69	
										П	60	13	14								
БЖ	60	13	14																		
захламенность																		20			
сухостой																		10			
Ф									7ЕЗП+БЖ	Е	90	15	16	ЕЗ		0.4	4	90	1	0.69	
										П	60	13	12								
БЖ	100	18	20																		
захламенность																		11			
сухостой																		27			

ТО – таксационные описания

Ф - фактическая характеристика лесного насаждения

Исполнитель работ по проведению лесопатологических обследований:

ФИО

Иванов С.М.

Подпись



Результаты проведения лесопатологических обследований лесных насаждений за

июль

20 17 г.

(месяц)

Бирское

Субъект Российской Федерации

Бирейская автономная область

Лесничество (лесопарк)

Участковое лесничество

Лондоковское

Урочище (лесная дача)

1	2	3	4	5	6	7	Таксационная характеристика лесного насаждения										17	Распределение деревьев по категориям состояния, % от запаса											29	30	31	32	Назначенные мероприятия	
							8	9	10	11	12	13	14	15	16	18		19	20	21	22	23	24	25	26	27	28	33					34	
Номер квартала	Номер выдела	Площадь выдела, га	Целевое назначение лесов	Категория защитных лесов	Номер лесопатологического выдела	Площадь лесопатологического выдела, га	состав	порода	возраст	средняя высота, м	средний диаметр, см	тип леса	полнота	бонитет	запас, куб. м/га	Число деревьев на пробе, шт.	без признаков ослабления	ослабленные	сильно ослабленные	усыхающие	свежий сухостой	старый сухостой	свежий ветровал	Старый ветровал	Свежий бурелом	Старый бурелом	Аварийные деревья	Признаки повреждения деревьев	Доля повреждённых деревьев, %	Причина ослабления, повреждения	Подлежит рубке, %	вид	площадь, га	
131	2	23	эксплуатационные				7ЕЗП+БЖ	Е	90*	15*	16	ЕЗ	0.4*	4	61*	276	1	17	32	22	8	12	4	4	0	0	0	Заселено стволовыми вредителями	7	малый черный еловый усач	50			
																											Обрыв корней текущего года	3	Воздействие сильных ветров повлекших вывал деревьев					
																											Обрыв корней прошлых лет	3						
																											наличие на стволе под кроной раковых ран, язв, образований (от 1/2 до 2/3 окр.ствола)	20	раневой рак					
																											наличие на стволе под кроной раковых ран, язв, образований (> 2/3 окр.ствола)	11	раневой рак					
																											наличие плодовых тел на стволе	21	трутовик окаймленный					
																											Заселено стволовыми вредителями	3	малый черный еловый усач	40				
																											Обрыв корней текущего года	5	Воздействие сильных ветров повлекших вывал деревьев					
																											наличие на стволе под кроной раковых ран, язв, образований (от 1/2 до 2/3 окр.ствола)	19	рак ржавчинный тихты					
																											наличие на стволе под кроной раковых ран, язв, образований (>2/3 окр.ствола)	9	рак ржавчинный тихты					
																											наличие плодовых тел на стволе	18	трутовик окаймленный					
																											Обрыв корней текущего года	5	Воздействие сильных ветров повлекших вывал деревьев	58				
																											наличие плодовых тел на стволе	52	трутовик настоящий					
																											захламенность	11*						
																											сухостой	27*						

Показатели, не соответствующие таксационному описанию отмечаются («*»)

ФИО _____ Исполнитель работ по проведению лесопатологических обследований: _____
 Подпись _____
 Дата составления документа " ____ " ____ 20 ____ г. Телефон 8(4212)484012

Порода:

Ель

2 р.

Ступени толщины, см	Количество деревьев по категориям состояния, шт.																								Всего деревьев по ступеням толщины			
	М³	1		2		3		4		5		6			ветровал, бурелом			аварийные деревья			шт.	МЗ	в т.ч. - подлежат рубке, %					
		шт.		шт.		шт.		шт.		шт.		шт.		шт.		шт.		шт.		шт.								
		шт.	М³	шт.	М³	шт.	М³	шт.	М³	шт.	М³	шт.	М³	шт.	М³	шт.	М³	шт.	М³	шт.				М³	шт.	М³		
8	0.024																											
12	0.08	1	0.08	7	0.56	26	2.08	13	1.04		0	6	0.48			9	0.72								62	4.96	3.68	
16	0.16	3	0.48	24	3.84	31	4.96	11	1.76	5	0.8	11	1.76			7	1.12								92	14.72	8.95	
20	0.28	1	0.28	14	3.92	24	6.72	9	2.52	6	1.68	7	1.96			11	3.08								81	22.68	19.34	
24	0.45			5	2.25	13	5.85	5	2.25	7	3.15	1	0.45			5	2.25								41	18.45	17.02	
28	0.66																											
32	0.91																											
36	1.21																											
40	1.54																											
44	1.93																											
48	2.35																											
52	2.81																											
56	3.32																											
60	3.89																											
64	4.47																											
68	5.12																											
72	5.74																											
Итого,		5	0.84	50	10.57	94	19.61	38	7.57	18	5.63	25	4.65			32	7.17								276	60.81		
%			1.38		17.38		32.25		12.45		9.26		7.65				11.79								100	100	48.99	

Порода:

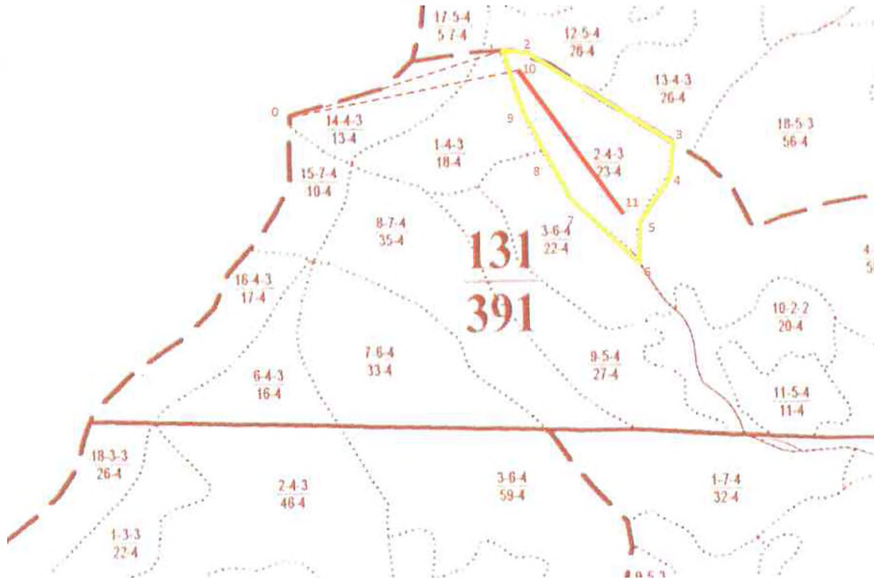
Пихта

2 р.

Ступени толщины, см	Количество деревьев по категориям состояния, шт.																								Всего деревьев по ступеням толщины				
	М³	1		2		3		4		5		6			ветровал, бурелом			аварийные деревья			шт.	МЗ	в т.ч. - подлежат рубке, %						
		шт.		шт.		шт.		шт.		шт.		шт.		шт.		шт.		шт.		шт.									
		шт.	М³	шт.	М³	шт.	М³	шт.	М³	шт.	М³	шт.	М³	шт.	М³	шт.	М³	шт.	М³	шт.				М³	шт.	М³			
8	0.026		0	17	0.442	18	0.468	10	0.26			9	0.234														54	1.404	1.81
12	0.08	8	0.64	20	1.6	28	2.24	7	0.56			13	1.04	2	0.16	4	0.32										87	6.96	9.11
16	0.17	7	1.19	19	3.23	17	2.89	6	1.02			9	1.53	5	0.85	3	0.51										70	11.9	16.86
20	0.29			5	1.45	7	2.03	5	1.45			3	0.87			1	0.29										24	6.96	12.78
24	0.43																												
28	0.6																												
32	0.79																												
36	1.01																												
40	1.26																												
44	1.52																												
48	1.82																												
52	2.14																												
56	2.49																												
60																													
64																													
68																													
72																													
Итого,		15	1.83	61	6.722	70	7.628	28	3.29			34	3.674	7	1.01	8	1.12								235	27.22			
%			6.72		24.70		28.02		12.09				13.50		3.71		4.11								100	100	40.57		

Абрис участка

M 1:25000



Ленты (круговой площадки) передела

Номер ленты	Ширина (показана)	длина, м	ширина, м	радиус, м	площадь, кв. м
2	1	690	10		0,69

Номер ленты	Кординаты	Азимут ленты	Длина, м
0	E 131° 58' 40,2651" N 49° 13' 43,2879"	70	8,17
1	E 131° 59' 17,7816" N 49° 13' 57,2239"	89	7,4
2	E 131° 59' 21,4903" N 49° 13' 57,2611"	121	6,58
3	E 131° 59' 31,143" N 49° 13' 46,3057"	194	1,55
4	E 131° 59' 47,4799" N 49° 13' 41,4443"	267	2,24
5	E 131° 59' 42,3730" N 49° 13' 34,9735"	177	1,29
6	E 131° 59' 42,7291" N 49° 13' 31,1320"	314	3,49
7	E 131° 59' 30,2257" N 49° 13' 38,9162"	331	2,06
8	E 131° 59' 25,2754" N 49° 13' 44,7346"	333	1,87
9	E 131° 59' 21,0451" N 49° 13' 50,1183"	343	2,29

Экспликация ленты передела

Начало ленты	Азимут	Длина, м
0-10	73	834
10-11	147	690

Условные обозначения

- лента передела
- обследуемый участок
- граница квартала
- граница выдела
- привязка

Исполнитель работ по проведению лесопатологических обследований:

Ф.И.О. Мванов С.Р. Подпись _____
 Дата составления документа _____ Телефон 8(4212)43-012