

УТВЕРЖДАЮ:

Должность зам. начальника управления лесами
Ф.И.О Ершаков Е. М.
Дата 25.09.2017 22 сентября

АКТ
лесопатологического обследования № 19

лесных насаждений Бирского лесничества
Лондоковского участкового лесничества (лесопарка)
Еврейской автономной области (субъекта Российской Федерации)

Способ лесопатологического обследования:

1. Визуальный
2. Инструментальный

<input type="checkbox"/>
<input checked="" type="checkbox"/>

Место проведения

Участковое лесничество	Урочище (дача)	Квартал (кварталы)	Выдел (выделы)	Площадь, га
<i>Лондоковское</i>		<i>131</i>	<i>1</i>	<i>18</i>

Лесопатологическое обследование проведено на общей площади 18 га.

2. Инструментальное обследование лесного участка

1. Фактическая таксационная характеристика лесного насаждения соответствует (не соответствует) (нужное подчеркнуть) таксационному описанию. Причины несоответствия:

Давность лесоустройства

Ведомость лесных участков с выявленными несоответствиями таксационным описаниям приведена в приложении 1 к Акту.

2. Состояние насаждений: **с нарушенной устойчивостью**
с утраченной устойчивостью

причины повреждения:

некрозно-раковые заболевания,

средневзвешенная для каждой породы: Е-3.5, П-3.3, БЖ-3.7.

средневзвешенная категория насаждения - 3.4

В том числе:

заселено (отработано) стволовыми вредителями

Вид вредителя	Порода	Встречаемость (% заселённых деревьев)	Степень заселения лесного насаждения (слабая, средняя, сильная)
<i>Малый чёрный еловый усач</i>	<i>Е, П</i>	<i>3</i>	

Повреждено огнём

Вид пожара	Порода	Состояние корневых лап		Состояние корневой шейки		Подсушивание луба	
		процент повреждённых огнём корней	процент деревьев с данным повреждением	ожог корневой шейки по окружности (1/4; 2/4; 3/4; более 3/4)	процент деревьев с данным повреждением	по окружности (1/4; 2/4; 3/4; более 3/4)	процент деревьев с данным повреждением

Поражено болезнями

Вид болезни	Порода	Встречаемость (% поражённых деревьев)	Степень поражения лесного насаждения (слабая, средняя, сильная)
<i>Рак раневой</i>	<i>Е</i>	<i>32</i>	<i>сильная</i>
<i>Рак ржавчинный</i>	<i>П</i>	<i>28</i>	<i>средняя</i>
<i>Трутовик окаймленный</i>	<i>Е, П</i>	<i>21</i>	<i>средняя</i>
<i>Трутовик настоящий</i>	<i>БЖ</i>	<i>22</i>	<i>средняя</i>

3. Выборке подлежит 95 % деревьев,

в том числе:

ослабленных 25 % (причины назначения)

сильно ослабленных 29 % (причины назначения)

усыхающих 15 % (причины назначения)

Усыхание кроны

Усыхание кроны

Некрозно-раковые заболевания

Некрозно-раковые заболевания,

деревообразующие грибы

стволовые вредители

свежего сухостоя	<u>15</u>	%
в том числе:		
свежего ветровала	<u>4</u>	%
свежего бурелома	<u>0</u>	%
старого ветровала	<u>0</u>	%
в том числе:		
старого бурелома		%
старого сухостоя	<u>7</u>	%
аварийных	<u>0</u>	%

4. Полнота лесного насаждения после уборки деревьев, подлежащих рубке, составит 0.2
Критическая полнота для данной категории лесных насаждений составляет 0.5

5. ЗАКЛЮЧЕНИЕ

С целью предотвращения негативных процессов или снижения ущерба от их воздействия назначено:

Участковое лесничество	Урочище (дача)	Квартал	Выдел	Площадь выдела, га	Вид мероприятия	Площадь, мероприятия, га	Порода	Запас на выдел, кбм	Крайние сроки проведения
Лондоковское		131	1	18	ССР	18	Е	810	4 квартал 2018 г.
							П	576	
							БЖ	360	
					захламленность		144		
					сухостой		468		

Ведомость перечета деревьев назначенных в рубку и абрис лесного участка прилагаются (приложение 2 и 3 к Акту)

6. Меры по обеспечению возобновления действие естественного возобновления путем сохранения подроста

7. Мероприятия, необходимые для предупреждения повреждения или поражения смежных насаждений: Требуется проведение санитарно оздоровительных мероприятий.

Сведения для расчета степени повреждения:

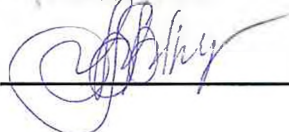
год образования старого сухостоя Более 5 лет ;

основная причина повреждения древесины некротно-раковые заболевания

Дата проведения обследований " " 20 г.

Дата составления " 13 " сентября 20 17 г.

Исполнитель работ по проведению лесопатологических обследований:

ФИО Иванов С.В Подпись 

Ведомость перечета деревьев назначенных в рубку

ВРЕМЕННАЯ ПРОБНАЯ ПЛОЩАДЬ № 1

Субъект Российской Федерации Еврейская автономная область

Лесничество (лесопарк) Лондоковское участковое лесничество

Квартал 131 Выдел 1 Площадь 18 га,

Номер очага вредных организмов _____ Размер пробной площади 0.54 га

Таксационная характеристика:

Тип леса ЕЗ Состав 5ЕЗП2БЖ Возраст 110 Бонитет 4

Полнота 0.3 Запас на га 90 / 34 Возобновление 6Е4П 2 т.шт/га

Время и причина ослабления лесного насаждения Некротно-раковые заболевания

Тип очага вредных организмов: эпизодический, хронический (подчеркнуть)

Фаза развития очага вредных организмов: начальная, нарастания численности, собственно вспышка, кризис (подчеркнуть)

Состояние лесного насаждения, намечаемые мероприятия _____

*Насаждение сильно ослабленное,
требуется сплошная санитарная рубка*

Исполнитель работ по проведению лесопатологических обследований:

ФИО Иванов С.Ф. Подпись 

Дата составления документа " 13 " 09 20 17 г. Телефон 8 (4212) 484012

ВЕДОМОСТЬ ПЕРЕЧЕТА ДЕРЕВЬЕВ

Порода:

Ель

Ступени толщины см	Количество деревьев по категориям состояния, шт.																Всего деревьев по ступеням толщины		
	I	II	III	IV		V		VI			ветровал, бурелом			аварийные деревья			шт.	в т.ч. подлежат рубке, %	
				НЗ	З	НЗ	З	НЗ	З	О	НЗ	З	О	НЗ	З	О			
8																			
12	1	4	6	3		3		1										18	39
16	2	5	6	6	1	5		5										30	57
20	1	11	12	4	2	4		4				3						41	41
24		8	4	4	1	1		3				1		2				24	50
28		3	1	1	1	1		2				1						10	60
32																			
36																			
40																			
44																			
48																			
52																			
56																			
60																			
64																			
68																			
72																			
Итого, %	3	25	24	15	4	11	0	12	0	0	4	0	2	0	0	0	0	123	

Примечание: НЗ - незаселенное, З - заселенное, О - отработанное вредителями.

ВЕДОМОСТЬ ПЕРЕЧЕТА ДЕРЕВЬЕВ

Порода:

Пихта

Ступени толщины см	Количество деревьев по категориям состояния, шт.																Всего деревьев по ступеням толщины		
	I	II	III	IV		V		VI			ветровал, бурелом			аварийные деревья			шт.	в т.ч. подлежат рубке, %	
				НЗ	З	НЗ	З	НЗ	З	О	НЗ	З	О	НЗ	З	О			
8		15	16	8		8												47	34
12	7	19	23	3		11	1	3										67	27
16	6	17	12	3		9	1	2			3							53	34
20		3	6	4		2		1			4							20	55
24																			
28																			
32																			
36																			
40																			
44																			
48																			
52																			
56																			
60																			
64																			
68																			
72																			
Итого, %	7	29	30	10	0	16	1	3	0	0	4	0	0	0	0	0	0	187	

Примечание: НЗ - незаселенное, З - заселенное, О - отработанное вредителями.

ВЕДОМОСТЬ ПЕРЕЧЕТА ДЕРЕВЬЕВ

Порода:

Береза желтая

Ступени толщины см	Количество деревьев по категориям состояния, шт.															Всего деревьев по ступеням толщины		
	I	II	III	IV		V		VI			ветровал, бурелом			аварийные деревья			шт.	в т.ч. подлежат рубке, %
				НЗ	З	НЗ	З	НЗ	З	О	НЗ	З	О	НЗ	З	О		
8																		
12																		
16			1	2		1											4	25
20			3	2		2		1									8	38
24			5	3		1		1									10	20
28			3	2													5	0
32																		
36																		
40																		
44																		
48																		
52																		
56																		
60																		
64																		
68																		
72																		
Итого, %	0	0	44	33	0	16	0	7	0	0	0	0	0	0	0	0	27	

Примечание: НЗ - незаселенное, З - заселенное, О - отработанное вредителями.

Ведомость лесных участков с выявленными несоответствиями таксационным описаниям

Источник данных	Год проведения лесоустройства	Номер квартала	Номер выдела	Площадь выдела, га	Целевое назначение лесов	Категория защитных лесов	Номер лесопатологического выдела	Площадь лесопатологического выдела, га	Таксационная характеристика										Заложено пробных площадей	
									состав	порода	возраст, лет	средняя высота, м	средний диаметр, см	тип леса	ТУМ	полнота	бонитет	запас, кубм/га	количество, шт.	общая площадь, га
ТО	2004	131	1	18	эксплуатационные		1	18	5Е3П2БЖ	Е	70	14	16	ЕМЗ		0.7	4	120	1	0.54
										П	60	13	14							
БЖ	60	13	14																	
										захламленность			20							
										сухостой			10							
Ф									5Е3П2БЖ	Е	110	18	20	ЕЗ		0.4	4	97	1	0.54
										П	60	13	12							
БЖ	120	20	24																	
										захламленность			8							
										сухостой			26							

ТО – таксационные описания

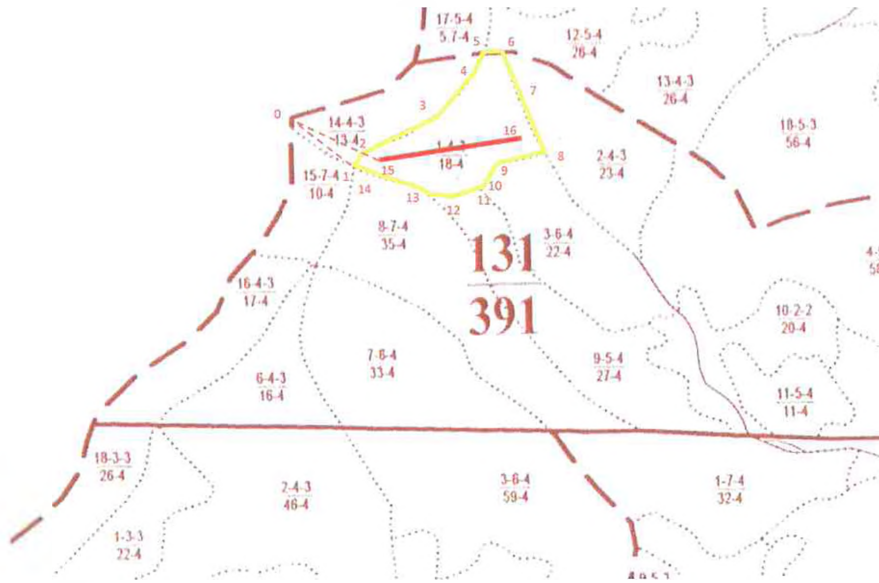
Ф - фактическая характеристика лесного насаждения

Исполнитель работ по проведению лесопатологических обследований:

ФИО Иванов С.В. Подпись 

Абрис участка

M 1:25000



Номер выдела	Лента (круглой площади) перечета				
	№ ленты (площадь)	длина, м	высота, м	радиус, м	площадь, га
1	1	540	10		0,54

Номер точки	Кординаты		Азимут линий	Длина, м		
0	E	131° 58' 40,2051"	N	49° 13' 48,3879"	128	294
1	E	131° 58' 51,6113"	N	49° 13' 42,5160"	18	70
2	E	131° 58' 52,6724"	N	49° 13' 44,8863"	64	241
3	E	131° 59' 3,4275"	N	49° 13' 48,0624"	42	251
4	E	131° 59' 11,6747"	N	49° 13' 54,1393"	23	99
5	E	131° 59' 13,6639"	N	49° 13' 57,813"	87	84
6	E	131° 59' 17,7516"	N	49° 13' 57,2259"	163	229
7	E	131° 59' 21,0312"	N	49° 13' 50,1362"	153	180
8	E	131° 59' 25,2754"	N	49° 13' 44,7346"	254	180
9	E	131° 59' 16,4424"	N	49° 13' 43,0455"	215	63
10	E	131° 59' 14,6649"	N	49° 13' 41,3585"	183	42
11	E	131° 59' 14,5685"	N	49° 13' 40,0081"	260	187
12	E	131° 59' 5,4531"	N	49° 13' 38,9470"	310	61
13	E	131° 59' 3,1381"	N	49° 13' 40,2010"	283	181
14	E	131° 58' 54,4037"	N	49° 13' 41,5177"	290,5	63

Экспликация ленты перечета

Нижнее число	Азимут	Длина, м
0-15	119	327
15-16	78	540

Условные обозначения

- лента перечета
- обследуемый участок
- граница квартала
- граница выдела
- привязка

Исполнитель работ по проведению лесопатологических обследований:

ФИО Иванов С.А.
Дата составления документа

Подпись

13.09.2017.
Телефон 8(4212)38-012

ПОЛЕВАЯ ЗАПИСЬ ТАКСАЦИИ

Пункт таксации	Описание категорий земель лесного фонда, состав лесных насаждений, повреждения	Порода	А, лет	Н, м	Д, см	Класс товарности	Присхожде-ние	Полнота	Σ G	Запас, м³/гектар	Класс бонитета	Тип леса	Проектируемое мероприятие	
Номер выдела												ТУМ		
1	эксплуатационные 5ЕЗП2БЖ Некрозно-раковые заболевания	Е	110	18	20		Семенное	0.4	5.09	45	4	ЕЗ	ССР	
		П	60	13	12			3.69	32					
		БЖ	120	20	24			2.25	20					
										ΣG	11.03	97		

Модельные деревья

Порода	А, лет	Н, м	Д, см	Длина деловой части ствола	Пороки	Повреждения
Е	110	18	20			Некрозно-раковые заболевания
П	60	13	12			
БЖ	120	20	24			
Ярус:		1 ярус				
Средняя высота:		17				
Видовая высота:		8.8				

ИЗМЕРЕНИЕ СУММ ПЛОЩАДЕЙ СЕЧЕНИЙ НА РЕЛАСКОПИЧЕСКИХ ПЛОЩАДКАХ

Ярус	Древ. порода	Число деревьев, учтенных полнотомером на площадках № №																Итого:	Сред. ΣG
		1	2	3	4	5	6	7	8	9	10	11	12	13	14	15	16		
1	Е	3.5	6	8.5	4	5.5	6	4	3.5	3	6	5.5	8.5	4	5.5	5	3	81.5	5.09
	П	3.5	2.5	5	4	4	3	2	1.5	4	6	3.5	2	3	4	5	6	59	3.69
	БЖ	2	3	2.5	1	0.5	0	3	5.5	3	2	2.5	1	3	4.5	2	0.5	36	2.25
																		176.5	11.03

