

УТВЕРЖДАЮ:

Должность зам. Начальника управления лесами
Ф.И.О Ермаков Е. М.
Дата 25.09.2017 *Е. Ермаков*

**Акт
лесопатологического обследования № 12**

лесных насаждений Бирского лесничества
Лондоковского участкового лесничества (лесопарка)
Еврейской автономной области (субъекта Российской Федерации)

Способ лесопатологического обследования: 1. Визуальный
2. Инструментальный

Место проведения

Участковое лесничество	Урочище (дача)	Квартал (кварталы)	Выдел (выделы)	Площадь, га
<i>Лондоковское</i>		<i>63</i>	<i>29</i>	<i>17</i>

Лесопатологическое обследование проведено на общей площади 17 га.

2. Инструментальное обследование лесного участка

1. Фактическая таксационная характеристика лесного насаждения соответствует (не соответствует)
(нужное подчеркнуть) таксационному описанию. Причины несоответствия:

Давность лесоустройства

Ведомость лесных участков с выявленными несоответствиями таксационным описаниям приведена в приложении I к Акту.

2. Состояние насаждений: **с нарушенной устойчивостью**
с утраченной устойчивостью

X

причины повреждения:

некротико-раковые заболевания,

средневзвешенная для каждой породы: Е-3.4, Л-3.2, ББ-3.4, П-3.3.

средневзвешенная категория насаждения - 3.3

В том числе:

заселено (отработано) стволовыми вредителями

Вид вредителя	Порода	Встречаемость (% заселённых деревьев)	Степень заселения лесного насаждения (слабая, средняя, сильная)
<i>Малый чёрный еловый усач</i>	<i>Е, П</i>	<i>4</i>	

Повреждено огнём

Вид пожара	Порода	Состояние корневых лап		Состояние корневой шейки		Подсушивание луба	
		процент повреждённых огнём корней	процент деревьев с данным повреждением	ожог корневой шейки по окружности (1/4; 2/4; 3/4; более 3/4)	процент деревьев с данным повреждением	по окружности (1/4; 2/4; 3/4; более 3/4)	процент деревьев с данным повреждением

Поражено болезнями

Вид болезни	Порода	Встречаемость (% поражённых деревьев)	Степень поражения лесного насаждения (слабая, средняя, сильная)
<i>Рак раневой</i>	<i>Е</i>	<i>32</i>	<i>сильная</i>
<i>Рак ржавчинный</i>	<i>П</i>	<i>31</i>	<i>сильная</i>
<i>Рак ступенчатый</i>	<i>Л</i>	<i>25</i>	<i>средняя</i>
<i>Трутовик настоящий</i>	<i>ББ</i>	<i>16</i>	<i>слабая</i>
<i>Трутовик окаймленный</i>	<i>Е, П, Л</i>	<i>17</i>	<i>слабая</i>

3. Выборке подлежит 98 % деревьев,

в том числе:

ослабленных 24 % (причины назначения)

сильно ослабленных 37 % (причины назначения)

усыхающих 18 % (причины назначения)

Усыхание кроны

Усыхание кроны

Некротико-раковые заболевания

Некротико-раковые заболевания,

дереворазрушающие грибы

стволовые вредители

свежего сухостоя	<u>13</u>	%
в том числе:		
свежего ветровала	<u>2</u>	%
свежего бурелома	<u>0</u>	%
старого ветровала	<u>0</u>	%
в том числе:		
старого бурелома	<u>0</u>	%
старого сухостоя	<u>4</u>	%
аварийных	<u>0</u>	%

4. Полнота лесного насаждения после уборки деревьев, подлежащих рубке, составит 0.3
Критическая полнота для данной категории лесных насаждений составляет 0.5

5. ЗАКЛЮЧЕНИЕ

С целью предотвращения негативных процессов или снижения ущерба от их воздействия назначено:

Участковое лесничество	Урочище (дача)	Квартал	Выдел	Площадь выдела, га	Вид мероприятия	Площадь, мероприятия, га	Порода	Запас на выдел, кбм	Крайние сроки проведения
Лондоковское		63	29	17	ССР	17	Е	544	4 квартал 2018 г.
							Л	629	
							ББ	544	
							П	153	
							захламленность		
сухостой		425							

Ведомость перечета деревьев назначенных в рубку и абрис лесного участка прилагаются (приложение 2 и 3 к Акту)

6. Меры по обеспечению возобновления содействие естественного возобновления путем сохранения подроста

7. Мероприятия, необходимые для предупреждения повреждения или поражения смежных насаждений: Требуется проведение санитарно оздоровительных мероприятий.

Сведения для расчета степени повреждения:

год образования старого сухостоя Более 5 лет ;
основная причина повреждения древесины некротико-раковые заболевания

Дата проведения обследований " " 20 г.

Дата составления " 13 " сентября 20 17 г.

Исполнитель работ по проведению лесопатологических обследований:

ФИО Иванов С.В. Подпись 

Ведомость перечета деревьев назначенных в рубку

ВРЕМЕННАЯ ПРОБНАЯ ПЛОЩАДЬ № 1

Субъект Российской Федерации Еврейская автономная область

Лесничество (лесопарк) Лондоковское участковое лесничество

Квартал 63 Выдел 29 Площадь 17 га,

Номер очага вредных организмов _____ Размер пробной площади 0.51 га

Таксационная характеристика:

Тип леса ЕЗ Состав ЗЕЗЛЗББІП Возраст 90 Бонитет 4

Полнота 0.5 Запас на га 104 / 27 Возобновление 5ЕЗП2ББ 1.5 т.шт/га

Время и причина ослабления лесного насаждения Некрозно-раковые заболевания

Тип очага вредных организмов: эпизодический, хронический (подчеркнуть)

Фаза развития очага вредных организмов: начальная, нарастания численности, собственно вспышка, кризис (подчеркнуть)

Состояние лесного насаждения, намечаемые мероприятия _____

Насаждение сильно ослабленное,
требуется сплошная санитарная рубка

Исполнитель работ по проведению лесопатологических обследований:

ФИО Иванов С.В. Подпись _____

Дата составления документа " 13 " 09 20 17 г. Телефон 8 (4212) 484012

ВЕДОМОСТЬ ПЕРЕЧЕТА ДЕРЕВЬЕВ

Порода:

Ель

Ступени толщины см	Количество деревьев по категориям состояния, шт.															Всего деревьев по ступеням толщины		
	I	II	III	IV		V		VI			ветровал, бурелом			аварийные деревья			шт.	в т.ч. подлежат рубке, %
				НЗ	З	НЗ	З	НЗ	З	О	НЗ	З	О	НЗ	З	О		
8																		
12	1	7	13	5		6		3			1		1				37	43
16	3	11	15	4	3	11		2			2		2				53	45
20		8	12	4	2	3		1									30	33
24																		
28																		
32																		
36																		
40																		
44																		
48																		
52																		
56																		
60																		
64																		
68																		
72																		
Итого, %	3	19	35	11	4	17	0	5	0	0	3	0	3	0	0	0	120	

Примечание: НЗ - незаселенное, З - заселенное, О - отработанное вредителями.

ВЕДОМОСТЬ ПЕРЕЧЕТА ДЕРЕВЬЕВ

Порода:

Лиственница

Ступени толщины см	Количество деревьев по категориям состояния, шт.															Всего деревьев по ступеням толщины		
	I	II	III	IV		V		VI			ветровал, бурелом			аварийные деревья			шт.	в т.ч. подлежат рубке, %
				НЗ	З	НЗ	З	НЗ	З	О	НЗ	З	О	НЗ	З	О		
8		11	14	14		3											42	40
12	1	19	32	11		5		2									70	26
16		11	16	13		7		3									50	46
20	1	7	2	3		3											16	38
24																		
28																		
32																		
36																		
40																		
44																		
48																		
52																		
56																		
60																		
64																		
68																		
72																		
Итого, %	1	27	36	23	0	10	0	3	0	0	0	0	0	0	0	0	178	

Примечание: НЗ - незаселенное, З - заселенное, О - отработанное вредителями.

ВЕДОМОСТЬ ПЕРЕЧЕТА ДЕРЕВЬЕВ

Порода:

Береза белая

Ступени толщины см	Количество деревьев по категориям состояния, шт.															Всего деревьев по ступеням толщины			
	I	II	III	IV		V		VI			ветровал, бурелом			аварийные деревья			шт.	в т.ч. подлежат рубке, %	
				НЗ	З	НЗ	З	НЗ	З	О	НЗ	З	О	НЗ	З	О			
8		13	24	7													44	0	
12		14	29	14		11		2									70	19	
16		13	27	11		8		4									63	19	
20			2	2		4											8	50	
24																			
28																			
32																			
36																			
40																			
44																			
48																			
52																			
56																			
60																			
64																			
68																			
72																			
Итого, %	0	22	45	18	0	12	0	3	0	0	0	0	0	0	0	0	0	185	

Примечание: НЗ - незаселенное, З - заселенное, О - отработанное вредителями.

ВЕДОМОСТЬ ПЕРЕЧЕТА ДЕРЕВЬЕВ

Порода:

Пихта

Ступени толщины см	Количество деревьев по категориям состояния, шт.															Всего деревьев по ступеням толщины			
	I	II	III	IV		V		VI			ветровал, бурелом			аварийные деревья			шт.	в т.ч. подлежат рубке, %	
				НЗ	З	НЗ	З	НЗ	З	О	НЗ	З	О	НЗ	З	О			
8		5	6	3		4		1									19	42	
12	2	8	9	1		3	1	1									25	24	
16	2	6	4	2		3	1		1		1						20	40	
20		1	1					1			1						4	50	
24																			
28																			
32																			
36																			
40																			
44																			
48																			
52																			
56																			
60																			
64																			
68																			
72																			
Итого, %	6	29	29	10	0	15	3	4	1	0	3	0	0	0	0	0	0	68	

Примечание: НЗ - незаселенное, З - заселенное, О - отработанное вредителями.

Ведомость лесных участков с выявленными несоответствиями таксационным описаниям

Источник данных	Год проведения лесоустройства	Номер квартала	Номер выдела	Площадь выдела, га	Целевое назначение лесов	Категория защитных лесов	Номер лесопатологического выдела	Площадь лесопатологического выдела, га	Таксационная характеристика										Заложено пробных площадей	
									состав	порода	возраст, лет	средняя высота, м	средний диаметр, см	тип леса	ТУМ	полнота	бонитет	запас, кубм/га	количество, шт.	общая площадь, га
ТО	2004	63	29	17	эксплуатационные				3ЕЗЛЗББ1П	Е	50	12	12	ЕЗ		0.7	3	120	1	0.51
										Л	50	13	14							
ББ	30	13	14																	
П	50	11	12																	
Ф	2004	63	29	17	эксплуатационные				3ЕЗЛЗББ1П	захлавленность								20		
										сухостой								20		
										Е	90	15	16	ЕЗ		0.5	4	110		
										Л	70	14	12							
										ББ	70	15	12							
										П	60	12	12							
захлавленность								2												
сухостой								25												

ТО – таксационные описания

Ф - фактическая характеристика лесного насаждения

Исполнитель работ по проведению лесопатологических обследований:

ФИО

Иванов С.В.

Подпись



Результаты проведения лесопатологических обследований лесных насаждений за

июль

20 17 г.

(месяц)

Субъект Российской Федерации

Еврейская автономная область

Лесничество (лесопарк)

Бирское

Участковое лесничество

Лондоковское

Урочище (лесная дача)

1	2	3	4	5	6	7	Таксационная характеристика лесного насаждения										17	Распределение деревьев по категориям состояния, % от запаса											29	30	31	32	Назначенные мероприятия			
							8	9	10	11	12	13	14	15	16	18		19	20	21	22	23	24	25	26	27	28	33					34			
Номер квартала	Номер выдела	Площадь выдела, га	Целевое назначение лесов	Категория защитных лесов	Номер лесопатологического выдела	Площадь лесопатологического выдела, га	состав	порода	возраст	средняя высота, м	средний диаметр, см	тип леса	полнота	бонитет	запас, куб. м/га	Число деревьев на пробе, шт.	без признаков ослабления	ослабленные	сильно ослабленные	учащающие	слегки сухой	старый сухой	слегкий ветровал	Старый ветровал	Слегкий бурелом	Старый бурелом	Аварийные деревья	Признаки повреждения деревьев	Доля повреждённых деревьев, %	Причина ослабления, повреждения	Подлежит рубке, %	вид	площадь, га			
63	29	17	эксплуатационные				ЗЕЛЗБВБП	Е	90*	15*	16*	ЕЗ	0.5*	4*	32*	120	3	23	34	16	16	4	4	0	0	0	0	0	Заселено стволовыми вредителями	4	малый черный еловый усач	40				
																												Отработано стволовыми вредителями	3							
																												Обрыв корней текущего года	5	Воздействие сильных ветров повлекших вывал деревьев						
																												наличие на стволе под кроной раковых ран, язв, образований (от 1/2 до 2/3 окр. ствола)	21	раневой рак						
																												наличие на стволе под кроной раковых ран, язв, образований (> 2/3 окр. ствола)	11	раневой рак						
																												наличие плодовых тел на стволе	22	трутовик окаймленный						
								Л	70*	14*	12*				37*	178	2	29	31	22	13	3	0	0	0	0	0	наличие на стволе под кроной раковых ран, язв, образований (от 1/2 до 2/3 окр. ствола)	25	ступенчатый рак	38					
																												наличие плодовых тел на стволе	13	трутовик окаймленный						
								ББ	70*	15*	12*				32*	185	0	19	41	19	17	4	0	0	0	0	0	наличие плодовых тел на стволе	16	трутовик настоящий	21					
																												Заселено стволовыми вредителями	4	малый черный еловый усач						
																												Обрыв корней текущего года	3	Воздействие сильных ветров повлекших вывал деревьев						
																												наличие на стволе под кроной раковых ран, язв, образований (от 1/2 до 2/3 окр. ствола)	18	рак ржавчинный пихты	38					
																												наличие на стволе под кроной раковых ран, язв, образований (> 2/3 окр. ствола)	13	рак ржавчинный пихты						
																												наличие плодовых тел на стволе	19	трутовик окаймленный						
															2*													захлаженность								
															25*													сухостой								

Показатели, не соответствующие таксационному описанию отмечаются «(*)»

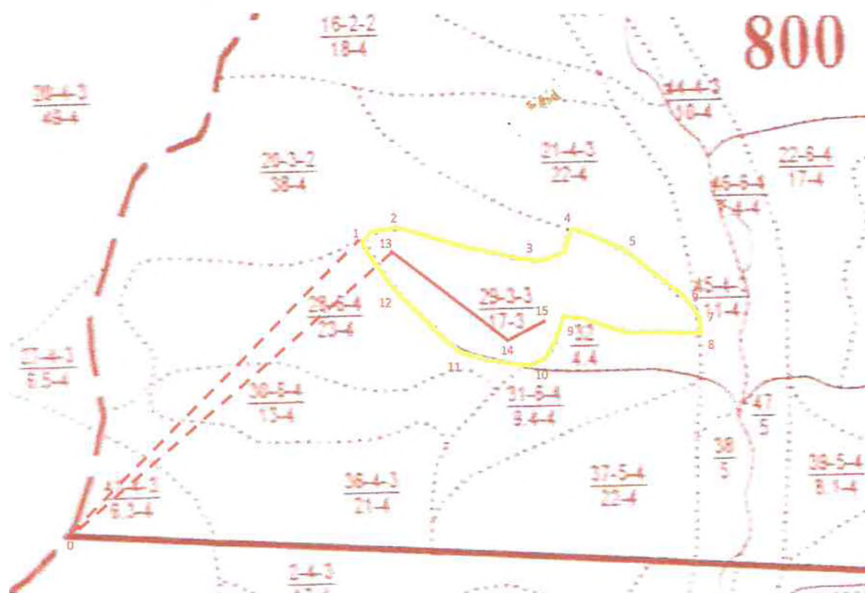
Исполнитель работ по проведению лесопатологических обследований:

ФИО Шванц А Подпись [подпись]

Дата составления документа " 13 " 09 20 17 г. Телефон 8(4212)484012

Абрис участка

M 1:25000



Номер плоты/га	Лента (круговой полигона) перечета				
	№ ленты (п.ч. квартала)	длина, м	ширина, м	радиус, м	площадь, га
29	1	510	10		0,51

Номера точек	Координаты		Азимут дной	Длина, м
	Е	Н		
0	132° 00' 16.6343"	49° 17' 10.1540"	41	1097
1	132° 00' 52.0555"	49° 17' 37.7310"	65	80
2	132° 00' 55.6291"	49° 17' 38.1678"	104	313
3	132° 01' 12.3546"	49° 17' 35.4437"	55	145
4	132° 01' 18.2641"	49° 17' 38.1273"	115	136
5	132° 01' 24.3538"	49° 17' 36.2529"	133	219
6	132° 01' 32.2918"	49° 17' 31.4491"	178	43
7	132° 01' 32.3827"	49° 17' 30.0431"	212	32
8	132° 01' 31.3332"	49° 17' 29.1643"	278	309
9	132° 01' 16.3692"	49° 17' 30.1825"	200	155
10	132° 01' 13.6746"	49° 17' 25.7665"	283	175
11	132° 01' 5.2587"	49° 17' 27.0553"	311	190
12	132° 00' 58.1013"	49° 17' 31.0650"	326	221

Экземпфикация ленты перечета

Направление	Азимут	Длина, м
0-13	43	1117
13-14	132	400
14-15	47	110

Условные обозначения

- лента перечета
- обследуемый участок
- граница квартала
- граница выдела
- привязка

Исполнитель работ по проведению лесопатологических обследований:

Ф.И.О. Иваков С.В.
Дата составления документа

Подпись

13.09.2017
Телефон 8(4212)484012

Порода:

Береза белая 3 р.

Ступени толщины, см	Количество деревьев по категориям состояния, шт.																								Всего деревьев по ступеням толщины		
	М³	1		2		3		4		5		6			ветровал, бурелом			аварийные деревья			шт.	М3	в т.ч. - подлежат рубке, %				
		шт.		шт.		шт.		шт.		шт.		шт.		шт.		шт.		шт.									
		шт.	М³	шт.	М³	шт.	М³	шт.	М³	шт.	М³	шт.	М³	шт.	М³	шт.	М³	шт.	М³	шт.				М³			
8	0.03			13	0.39	24	0.72	7	0.21															44	1.32	1.10	
12	0.08			14	1.12	29	2.32	14	1.12			11	0.88			2	0.16								70	5.6	11.27
16	0.16			13	2.08	27	4.32	11	1.76			8	1.28			4	0.64								63	10.08	19.21
20	0.27					2	0.54	2	0.54			4	1.08												8	2.16	8.46
24	0.39																										
28	0.56																										
32	0.73																										
36	0.93																										
40	1.15																										
44	1.39																										
48	1.66																										
52	1.94																										
56	2.23																										
60	2.23																										
64	2.23																										
68	2.23																										
72	2.23																										
Итого,				40	3.59	82	7.9	34	3.63			23	3.24			6	0.8								185	19.16	
%					18.74		41.23		18.95				16.91				4.18								100	100	40.03

Порода:

Пихта 3 р.

Ступени толщины, см	Количество деревьев по категориям состояния, шт.																								Всего деревьев по ступеням толщины			
	М³	1		2		3		4		5		6			ветровал, бурелом			аварийные деревья			шт.	М3	в т.ч. - подлежат рубке, %					
		шт.		шт.		шт.		шт.		шт.		шт.		шт.		шт.		шт.										
		шт.	М³	шт.	М³	шт.	М³	шт.	М³	шт.	М³	шт.	М³	шт.	М³	шт.	М³	шт.	М³	шт.				М³				
8	0.025			5	0.125	6	0.15	3	0.075			4	0.1			1	0.025									19	0.475	3.17
12	0.07	2	0.14	8	0.56	9	0.63	1	0.07			3	0.21	1	0.07	1	0.07									25	1.75	6.66
16	0.15	2	0.3	6	0.9	4	0.6	2	0.3			3	0.45	1	0.15			1	0.15							20	3	19.02
20	0.27			1	0.27	1	0.27									1	0.27			1	0.27					4	1.08	8.56
24	0.4																											
28	0.56																											
32	0.74																											
36	0.95																											
40	1.19																											
44	1.43																											
48	1.71																											
52	2.02																											
56																												
60																												
64																												
68																												
72																												
Итого,		4	0.44	20	1.855	20	1.65	6	0.445			10	0.76	2	0.22	3	0.365	1	0.15			2	0.42			68	6.31	
%			6.97		29.40		26.15		7.05		0.00		12.04		3.49		5.78		2.38			6.66			100	100	37.40	