

УТВЕРЖДАЮ:

Должность заместитель начальника

Управление лесами

Ф.И.О. Ермаков Е. М.

Дата 25.09.2017

Акт

лесопатологического обследования № 10

лесных насаждений Бирского лесничества (лесопарка)
Еврейской АО (субъекта Российской Федерации)

Способ лесопатологического обследования: 1. Визуальный
2. Инструментальный

Место проведения

Участковое лесничество	Урочище (дача)	Квартал (кварталы)	Выдел (выделы)	Площадь, га
<u>Лендокосское</u>		<u>63</u>	<u>20</u>	<u>38</u>

Лесопатологическое обследование проведено на общей площади 38,0 га.

2. Инструментальное обследование лесного участка

1. Фактическая таксационная характеристика лесного насаждения соответствует (не соответствует) (нужное подчеркнуть) таксационному описанию. Причины несоответствия:

Доспосность лесоустройства

Ведомость лесных участков с выявленными несоответствиями таксационным описаниям приведена в

2. Состояние насаждений: с нарушенной устойчивостью

с утраченной устойчивостью

причины повреждения:

Некрозно-раковые заболевания, стволовые вредители дереворазрушающие грибы

средневзвешенная для каждой породы: Е-3.3; П-3; Л-3.3;

средневзвешенная категория насаждения: 3.2

В том числе:

заселено (отработано) стволовыми вредителями

Вид вредителя	Порода	Встречаемость (% заселённых деревьев)	Степень заселения лесного насаждения (слабая, средняя, сильная)
<i>малый чёрный еловый усач</i>	<i>Е</i>	<i>7</i>	

Повреждено огнём

Вид пожара	Порода	Состояние корневых лап		Состояние корневой шейки		Подсушивание луба	
		процент повреждённых огнём корней	процент деревьев с данным повреждением	ожог корневой шейки по окружности (1/4; 2/4; 3/4; более 3/4)	процент деревьев с данным повреждением	по окружности (1/4; 2/4; 3/4; более 3/4)	процент деревьев с данным повреждением

Поражено болезнями

Вид болезни	Порода	Встречаемость (% поражённых деревьев)	Степень поражения лесного насаждения (слабая, средняя, сильная)
<i>рак раневой</i>	<i>Е</i>	<i>12</i>	<i>слабая</i>
<i>окаймленный трутосик</i>	<i>Е</i>	<i>8</i>	
<i>еловая губка</i>	<i>Е</i>	<i>11</i>	<i>слабая</i>
<i>рак ржавчинный тикты</i>	<i>П</i>	<i>13</i>	<i>слабая</i>
<i>окаймленный трутосик</i>	<i>П</i>	<i>8</i>	
<i>смоляной рак</i>	<i>Л</i>	<i>17</i>	<i>слабая</i>

3. Выборке подлежит 87 % деревьев,

в том числе:

ослабленных 20 % (причины назначения)

сильно ослабленных 30 % (причины назначения)

усыхающих 13 % (причины назначения)

Усыхание кроны

Усыхание кроны

Некрозно-раковые заболевания,

стволовые вредители

дереворазрушающие грибы

свежего сухостоя	<u>10</u>	%
в том числе:		
свежего ветровала	<u>0</u>	%
свежего бурелома	<u>1</u>	%
старого ветровала	<u>0</u>	%
в том числе:		
старого бурелома	<u>0</u>	%
старого сухостоя	<u>13</u>	%
аварийных	<u>0</u>	%

4. Полнота лесного насаждения после уборки деревьев, подлежащих рубке, составит 0.3
Критическая полнота для данной категории лесных насаждений составляет 0.5

5. ЗАКЛЮЧЕНИЕ

С целью предотвращения негативных процессов или снижения ущерба от их воздействия назначено:

Участковое лесничество	Урочище (дача)	Квартал	Выдел	Площадь выдела, га	Вид мероприятия	Площадь, мероприятия, га	По-рода	Запас на выдел, кубм	Крайние сроки проведения	
Лондоковское		63	20	38	ССР	38	Е	1216	4 квартал 2018 г.	
							П	1178		
							Л	684		
							захламленность			38
							сухостой			874

Ведомость перечета деревьев назначенных в рубку и абрис лесного участка прилагаются (приложение 2 и

6. Меры по обеспечению возобновления действие естественного возобновления путем сохранения подроста

7. Мероприятия, необходимые для предупреждения повреждения или поражения смежных насаждений: Требуется проведение санитарно оздоровительных мероприятий.

Сведения для расчета степени повреждения:

год образования старого сухостоя Боле 5 лет ;

основная причина повреждения древесины Некротико-раковые заболевания, стволовые вредители дереворазрушающие грибы

Дата проведения обследований " ____ " _____ 20 ____ г.

Дата составления " ____ " _____ 20 ____ г.

Исполнитель работ по проведению лесопатологических обследований:

ФИО Иванов С.В. Подпись 

Ведомость перечета деревьев назначенных в рубку

ВРЕМЕННАЯ ПРОБНАЯ ПЛОЩАДЬ № 1

Субъект Российской Федерации Еврейская АО

Лесничество (лесопарк) Лондоковское участковое лесничество

Квартал 63 Выдел 20 Площадь 38 га,

Номер очага вредных организмов _____ Размер пробной площади 1.14 га

Таксационная характеристика:

Тип леса ЕМЗ Состав 4Е4П2Л Возраст 70 Бонитет 4

Полнота 0.5 Запас на га 71 / 24 Возобновление 7ЕЗП 3.5 т.шт/га

Время и причина ослабления лесного насаждения Некротно-раковые заболевания,
стволовые вредители
дереворазрушающие грибы

Тип очага вредных организмов: эпизодический, хронический (подчеркнуть)

Фаза развития очага вредных организмов: начальная, нарастания численности, собственно вспышка, кризис (подчеркнуть)

Состояние лесного насаждения, намечаемые мероприятия _____
Насаждение сильно ослаблено
требуется сплошная санитарная рубка

Исполнитель работ по проведению лесопатологических обследований:

ФИО Мельников С.В. Подпись 

Дата составления документа " _____ " _____ 20 _____ г. Телефон 8 (4212) 484012

ВЕДОМОСТЬ ПЕРЕЧЕТА ДЕРЕВЬЕВ

Порода:

Ель

Ступени толщины см	Количество деревьев по категориям состояния, шт.															Всего деревьев по ступеням толщины		
	I	II	III	IV		V		VI			ветровал, бурелом			аварийные деревья			шт.	в т.ч. подлежат рубке, %
				НЗ	З	НЗ	З	НЗ	З	О	НЗ	З	О	НЗ	З	О		
8	24	25	37	12		11		13									122	30
12	31	42	46	25		23	9	27	7								210	43
16	11	26	23	15		9	7	9	11								111	46
20	2	5	7	1		2		12									29	52
24		1	2														3	0
28																		
32																		
36																		
40																		
44																		
48																		
52																		
56																		
60																		
64																		
68																		
72																		
Итого, %	14	21	25	11		9	3	13	4								475	

Примечание: НЗ - незаселенное, З - заселенное, О - отработанное вредителями.

ВЕДОМОСТЬ ПЕРЕЧЕТА ДЕРЕВЬЕВ

Порода:

Пихта

Ступени толщины см	Количество деревьев по категориям состояния, шт.															Всего деревьев по ступеням толщины		
	I	II	III	IV		V		VI			ветровал, бурелом			аварийные деревья			шт.	в т.ч. подлежат рубке, %
				НЗ	З	НЗ	З	НЗ	З	О	НЗ	З	О	НЗ	З	О		
8	17	33	43	12		17		9			3						134	31
12	33	40	63	28		9		27			1						201	32
16	19	21	27	21		3		21			7						119	44
20	3	7	5	2				2									19	21
24																		
28																		
32																		
36																		
40																		
44																		
48																		
52																		
56																		
60																		
64																		
68																		
72																		
Итого, %	15	21	30	14		6		12			2						473	

Примечание: НЗ - незаселенное, З - заселенное, О - отработанное вредителями.

ВЕДОМОСТЬ ПЕРЕЧЕТА ДЕРЕВЬЕВ

Порода:

Лиственница

Ступени толщины см	Количество деревьев по категориям состояния, шт.															Всего деревьев по ступеням толщины			
	I	II	III	IV		V		VI			ветровал. бурелом			аварийные деревья			шт.	в т.ч. подлежат рубке, %	
				НЗ	З	НЗ	З	НЗ	З	О	НЗ	З	О	НЗ	З	О			
8																			
12	1	5	23	5		3		2										39	26
16	2	7	27	7		9		3										55	35
20		1	17	6		2												26	31
24																			
28																			
32																			
36																			
40																			
44																			
48																			
52																			
56																			
60																			
64																			
68																			
72																			
Итого, %	3	11	55	15		12		4										120	

Примечание: НЗ - незаселенное, З - заселенное, О - отработанное вредителями.

Ведомость лесных участков с выявленными несоответствиями таксационным описаниям

Источник данных	Год проведения лесоустройства	Номер квартала	Номер выдела	Площадь выдела, га	Целевое назначение лесов	Категория защитных лесов	Номер лесопатологического выдела	Площадь лесопатологического выдела, га	Таксационная характеристика										Заложено пробных площадей	
									состав	порода	возраст, лет	средняя высота, м	средний диаметр, см	тип леса	ТУМ	полнота	бонитет	запас, куб/га	количество, шт.	общая площадь, га
ТО	2004	63	20	38	эксплуатационные		20	38	4Е4П2Л	Е	60	11	12	ЕМЗ		0.7	4	100	1	1.14
										П	50	10	10							
Л	60	12	12																	
захламенность																	10			
сухостой																	10			
Ф									4Е4П2Л	Е	70	12	12	ЕМЗ		0.5	4	81		
										П	60	12	12							
Л	80	16	16																	
захламенность																	1			
сухостой																	23			

ТО – таксационные описания

Ф - фактическая характеристика лесного насаждения

Исполнитель работ по проведению лесопатологических обследований:

ФИО

Мванов Е.В.

Подпись



Порода:

Ель

2 р.

Ступени толщины, см	Количество деревьев по категориям состояния, шт.																											Всего деревьев по ступеням толщины										
	М³	1		2		3		4		5		6			ветровал, бурелом						аварийные деревья						шт.	МЗ	в т.ч. - подлежат рубке, %									
		шт.	М³	шт.	М³	шт.	М³	шт.	М³	шт.	М³	шт.	М³	шт.	М³	шт.	М³	шт.	М³	шт.	М³	шт.	М³	шт.	М³	шт.				М³								
																															НЗ	З	НЗ	З	НЗ	З	О	НЗ
8	0.024	24	0.576	25	0.6	37	0.888	12	0.288			11	0.264			13	0.312																122	2.928	1.84			
12	0.08	31	2.48	42	3.36	46	3.68	25	2			23	1.84	9	0.72	27	2.16	7	0.56														210	16.8	15.50			
16	0.16	11	1.76	26	4.16	23	3.68	15	2.4			9	1.44	7	1.12	9	1.44	11	1.76															111	17.76	17.38		
20	0.28	2	0.56	5	1.4	7	1.96	1	0.28			2	0.56			12	3.36																	29	8.12	8.94		
24	0.45			1	0.45	2	0.9																											3	1.35			
28	0.66																																					
32	0.91																																					
36	1.21																																					
40	1.54																																					
44	1.93																																					
48	2.35																																					
52	2.81																																					
56	3.32																																					
60	3.89																																					
64	4.47																																					
68	5.12																																					
72	5.74																																					
Итого,		68	5.376	99	9.97	115	11.11	53	4.968			45	4.104	16	1.84	61	7.272	18	2.32																475	46.96		
%			11.45		21.23		23.65		10.58				8.74		3.92		15.49		4.94																	100	100	43.66

Порода:

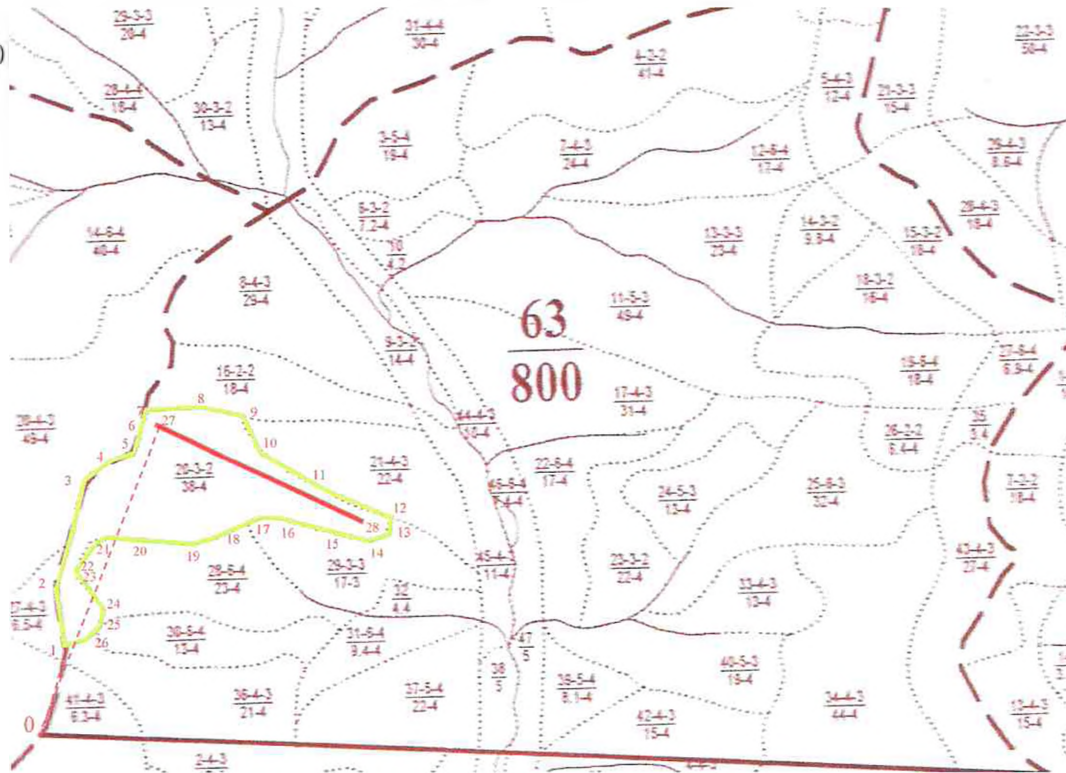
Пихта

3 р.

Ступени толщины, см	Количество деревьев по категориям состояния, шт.																											Всего деревьев по ступеням толщины												
	М³	1		2		3		4		5		6			ветровал, бурелом						аварийные деревья						шт.	МЗ	в т.ч. - подлежат рубке, %											
		шт.	М³	шт.	М³	шт.	М³	шт.	М³	шт.	М³	шт.	М³	шт.	М³	шт.	М³	шт.	М³	шт.	М³	шт.	М³	шт.	М³	шт.				М³										
																															НЗ	З	НЗ	З	НЗ	З	О	НЗ	З	О
8	0.025	17	0.425	33	0.825	43	1.075	12	0.3			17	0.425			9	0.225																				134	3.35	2.54	
12	0.07	33	2.31	40	2.8	63	4.41	28	1.96			9	0.63			27	1.89																				201	14.07	11.26	
16	0.15	19	2.85	21	3.15	27	4.05	21	3.15			3	0.45			21	3.15																				119	17.85	19.31	
20	0.27	3	0.81	7	1.89	5	1.35	2	0.54							2	0.54																				19	5.13	2.67	
24	0.4																																							
28	0.56																																							
32	0.74																																							
36	0.95																																							
40	1.19																																							
44	1.43																																							
48	1.71																																							
52	2.02																																							
56	2.02																																							
60	2.02																																							
64	2.02																																							
68	2.02																																							
72	2.02																																							
Итого,		72	6.395	101	8.665	138	10.89	63	5.95			29	1.505			59	5.805																				473	40.4		
%			15.83		21.45		26.94		14.73				3.73				14.37																					100	100	35.78

Абрис участка

М 1:25000



Номер выдела	Ленты (круговой площадки) перече́та				
	№ ленты (площадки)	длина, м	ширина, м	радиус, м	площадь, га
20	1	760	15		1.14

Номера точек	Координаты		Азимут линий	Длина, м
	Е	Н		
0	132° 00' 16.4027"	49° 17' 10.0676"	15	348
1	132° 00' 20.6991"	49° 17' 21.0875"	351	261
2	132° 00' 18.7683"	49° 17' 29.4447"	15	414
3	132° 00' 24.0847"	49° 17' 42.3736"	47	128
4	132° 00' 28.6977"	49° 17' 45.2214"	70	57
5	132° 00' 31.3662"	49° 17' 45.8420"	20	176
6	132° 00' 34.4071"	49° 17' 51.1791"	0	31
7	132° 00' 34.4071"	49° 17' 52.1720"	92	228
8	132° 00' 45.6604"	49° 17' 51.8617"	104	98
9	132° 00' 50.3769"	49° 17' 51.0756"	148	164
10	132° 00' 54.6382"	49° 17' 46.5660"	127	200
11	132° 01' 2.5817"	49° 17' 42.6770"	115	318
12	132° 01' 16.8138"	49° 17' 38.2916"	191	43
13	132° 01' 16.4001"	49° 17' 36.9263"	237	97
14	132° 01' 12.3456"	49° 17' 35.2300"	288	109
15	132° 01' 7.2154"	49° 17' 36.3057"	285	171
16	132° 00' 59.0237"	49° 17' 37.7123"	288	53
17	132° 00' 56.5414"	49° 17' 38.2502"	251	99
18	132° 00' 51.9153"	49° 17' 37.2092"	245	135
19	132° 00' 45.8474"	49° 17' 35.3613"	266	169
20	132° 00' 37.4901"	49° 17' 34.9475"	272	249
21	132° 00' 25.1887"	49° 17' 35.2203"	202	136
22	132° 00' 22.7009"	49° 17' 31.1178"	178	32
23	132° 00' 22.7561"	49° 17' 30.0697"	139	127
24	132° 00' 26.8750"	49° 17' 26.9621"	183	48
25	132° 00' 26.7646"	49° 17' 25.4176"	193	52
26	132° 00' 26.1762"	49° 17' 23.7811"	230	141

Экспликация ленты пере́чета

Направление	Азимут	Длина, м
0-27	18	1316
27-28	120	760

Условные обозначения

- лента пере́чета
- граница квартала
- обследуемый участок
- граница выдела
- привязка

Исполнитель работ по проведению лесопатологических обследований:

ФИО Иванов В.В.
Дата составления документа _____

Подпись

Телефон

8(4212)484012