


УТВЕРЖДАЮ  
И.о. министра лесного хозяйства и  
пожарной безопасности  
Амурской области  
 М.Е. Ковалев  
«19» 09 2017 г.

**Акт**  
**лесопатологического обследования**  
лесных насаждений Свободненского лесничества  
Амурская область

Способ лесопатологического обследования: 1. Визуальный

2. Инструментальный

**Место проведения**

Участковое лесничество	Урочище (дача)	Квартал (кварталы)	Выдел (выделы)	Площадь, га
Ледянское		57	6	37,0
			7	8,3
			15	27,0

Лесопатологическое обследование проведено на общей площади 34,0 га.

## Визуальное лесопатологическое обследование

Наземное

Дистанционное

1. На площади 34,0 га фактическая таксационная характеристика лесного насаждения не соответствует таксационному описанию. Причины несоответствия давность лесоустройства

Список участков с выявленными несоответствиями приведён в приложении 1 к настоящему Акту.

2. Лесные насаждения с нарушенной и утраченной устойчивостью не выявлены:

Участковое лесничество	Урочище (дача)	Площадь, га		Причина ослабления (гибели)
		с нарушенной устойчивостью	с утраченной устойчивостью	
-	-	-	-	-
Итого	-	-	-	-

Состояние обследованных лесных насаждений приведено в приложениях 1.1к Акту в зависимости от метода проведения ЛПО.

3. В обследованных лесных участках прогнозируется:

Прогноз	Площадь, га
Ослабление лесных насаждений	34,0
Усыхание лесных насаждений различной степени	
Развитие очагов вредных организмов	

4. Обнаружено загрязнение лесного участка отходами и выбросами: **промышленными**   
**бытовыми**

Вид загрязнения	Размеры загрязнения			Объём, кубм	Площадь загрязнения, га
	длина, м	ширина, м	высота, м		
-	-	-	-	-	-
-	-	-	-	-	-

## ЗАКЛЮЧЕНИЕ

Оценка текущего санитарного и лесопатологического состояния лесных насаждений:

Насаждения ослаблены. Санитарно-оздоровительные мероприятия не назначаются. С целью предотвращения негативных процессов или снижения ущерба от их воздействия следует проводить надзор за состоянием насаждения на площади 34,0 га

Инженер по лесовосстановлению  
ГАУ Амурской области «Свободненский лесхоз»



Г.А. Кудрявцева

Приложение 1  
к акту лесопатологических обследований

**Ведомость лесных участков с выявленными несоответствиями таксационным описаниям**

Источник данных	ГОД проведения лесозащитных работ	Номер квартала	Номер выдела	Площадь выдела, га	Целевое назначение лесов	Категория защитных лесов	Номер лесопатологического выдела	Площадь лесопатологического выдела, га	Таксационная характеристика										Заложено пробных площадей							
									состав	попоя	возраст, лет	средняя высота, м	средний диаметр, см	тип леса	ТУМ	полнота	бонитет	запас, км/га	количество, шт.	общая площадь, га						
ТО	2001	57	6	37,0	Эксплуатационные																					
Ф	-	57	6	37,0	Эксплуатационные		1	17,6		7Д1ББ2Л	Д	130	13	24	ДЗР		0,3	5А	50							
											ББ	90	17	18												
											Л	100	18	22												
Ф	-	57	6	37,0	Эксплуатационные		1	17,6		7Д1ББ2Л	Д	146	13	22	ДЗР		0,3	5А	55							
											ББ	106	17	18												
											Л	116	18	20												
ТО	2001	57	7	8,3	Эксплуатационные					Редина естественная 5Л3ББ2Ос	Л	100	17	22	ЛВРТ		0,2	4	60							
Ф	-	57	7	8,3	Эксплуатационные		1	7,6		Редина естественная 5Л3ББ2Ос	Л	116	17	20	ЛВРТ		0,2	4	60							
											ББ	86	16	16												
											Ос	86	17	16												
ТО	2001	57	15	27,0	Эксплуатационные					8Д1Бч1Бб	Д	10	1		Дб		0,5	5	5							
Ф	-	57	15	27,0	Эксплуатационные		1	8,8		8Д1Бч1Бб	Д	26	6	8	Дб		0,5	5	10							
											Бч															
											Бб															
											Бч															
											Бб															
											Бб															

ТО – таксационные описания

Ф – фактическая характеристика лесного насаждения

Исполнитель работ по проведению лесопатологических обследований:

Инженер по лесовосстановлению ГАУ Амурской области «Свободненский лесхоз»



Г.А. Кудрявцева

Приложение 1.1  
к акту лесопатологических обследований  
Результаты проведения лесопатологических обследований лесных насаждений за август 2017 г.  
(месяц)

Субъект Российской Федерации Амурская область Лесничество (лесопарк) Свободненское  
Участковое лесничество: Ледяное

1	2	3	4	5	6	7	Таксационная характеристика лесного насаждения										Распределение деревьев по категориям состояния, % от запаса										34	35	36	37	38			
							8	9	10	11	12	13	14	15	16	17	18	19	20	21	22	23	24	25	26	27						28	29	30
номер квартала	номер выдела	площадь выдела, га	лесовое назначение лесов	категория защитных лесов	номер лесопатологического выдела	площадь лесопатологического выдела, га	состав	попорода	возраст	средняя высота, м	средний диаметр, см	тип леса	площадь	тоннаж	запас куб м/га	число деревьев на проб. шт.	без признаков ослабления	ослабленные	сильно ослабленные	ухаживаемые	свежий сухостой	старый сухостой	свежий ветровал	старый ветровал	свежий бурелом	старый бурелом	аварийные деревья	признаки повреждения деревьев	доля поврежденных деревьев, %	причина ослабления, повреждения	подожки рубки, %	площадь, га	виш	Рекомендуемые мероприятия
6	37,0				1	17,6	Д ББ ББ	Д	146 106	13 17	22 18	ДЗР	0,3	3А	55	130		27	67	6							313	100	854	6				
57	7	8,3			1	7,7	Редина естествен 5Л3Б52Ос	Л	116 86	17 16	20 16	лбвг	0,2	4	60	150		19	74	7						313	100	854	7					
15	27,0				1	8,8	8Л1Б41Б6	Л Бч Б6	26	6	8	лб	0,5	5	10	120		34	66							313	100	854						

Примечание – Показатели, не соответствующие таксационному описанию отмечаются «\*»

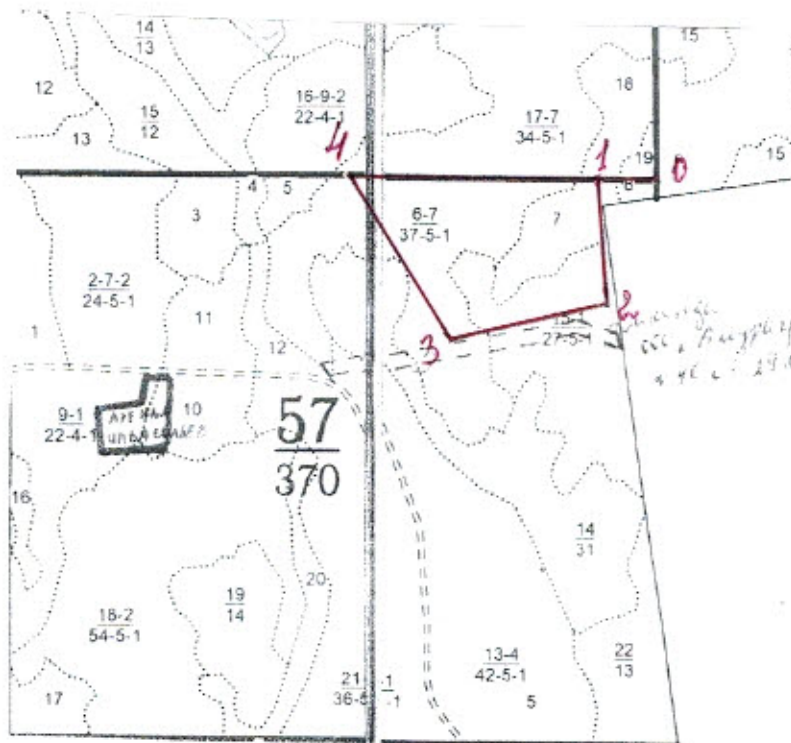
Исполнитель работ по проведению лесопатологических обследований:  
Инженер по лесовосстановлению ГАУ Амурской области «Свободненский лесхоз»

Дата составления документа 11.09.2017 Телефон +7(41643)5-47-12

Г.А. Кудрявцева



### Абрис участка



Номер выдела	Лесны (круговой площади) перебега				Площадь га
	№ лесны (площадь)	длина м	ширина м	радиус м	

Номер точек	Координаты	Угол линии	Длина м
0-1	51°52'44.7" 128°26'11.4"	С 3 78	175
1-2	51°52'44.9" 128°26'32.3"	ЮЗ 8	422
2-3	51°52'31.0" 127°26'33.8"	ЮЗ 88	525
3-4	51°52'26.8" 128°26'07.0"	С 3 21	656
4-1	51°52'44.7" 127°25'48.4"	ЮВ 78	837

Условные обозначения:

- граница делянки

Исполнитель работ по проведению лесовиталистических обследований:

Кудрявцева Г.А. Подпись

Дата составления документа 11.09.2017

