

УТВЕРЖДАЮ:  
Исполняющий обязанности  
Министра лесного хозяйства  
и пожарной безопасности  
Амурской области

 Ковалев М.Е.

«19» 09 2017

**Акт**  
**лесопатологического обследования**  
лесных насаждений Зейского лесничества (лесопарка)  
Амурской области (субъект РФ)

Способ лесопатологического обследования: 1. Визуальный



2. Инструментальный



**Место проведения**

Участковое лесничество	Урочище (дача)	Квартал (кварталы)	Выдел (выделы)	Площадь, га
Овсянковское		446	26	30

Лесопатологическое обследование проведено на общей площади 30 га.

**1. Визуальное лесопатологическое обследование**Наземное Дистанционное 

1. На площади 30 га фактическая таксационная характеристика лесного насаждения соответствует таксационному описанию. Причины несоответствия:

Список участков с выявленными несоответствиями приведён в приложении 1 к настоящему Акту.

2. Лесные насаждения с нарушенной и утраченной устойчивостью выявлены на площади га:

Участковое лесничество	Урочище (дача)	Площадь, га		Причина ослабления (гибели)
		с нарушенной устойчивостью	с утраченной устойчивостью	
Овсянковское				
Итого				

Состояние обследованных лесных насаждений приведено в приложении 1.1 к Акту проведения ЛПО.

3. В обследованных лесных участках прогнозируется:

Прогноз	Площадь, га
Ослабление лесных насаждений	30
Усыхание лесных насаждений различной степени	
Развитие очагов вредных организмов	

4. Обнаружено загрязнение лесного участка отходами и выбросами: **промышленными**   
**бытовыми**

Вид загрязнения	Размеры загрязнения			Объём, кубм	Площадь загрязнения, га
	длина, м	ширина, м	высота, м		

**ЗАКЛЮЧЕНИЕ**

Оценка текущего санитарного и лесопатологического состояния лесных насаждений:

Насаждения пройдены устойчивым низовым пожаром 4-10 летней давности. Наблюдается ослабление лесных насаждений. Рекомендуются наблюдения за состоянием лесных насаждений. СОМ не требуются

Исполнитель работ по проведению лесопатологических обследований:

Шевригин А.В.

Подпись



## Ведомость лесных участков с выявленными несоответствиями таксационным описанием

ТО	1992	446	26	30	1	149	1	30	Таксационная характеристика											Заложено пробных площадей
									состав	порода	возраст, лет	средняя высота, м	средний диаметр, см	тип леса	ТУМ	полнота	бонитет	запас, кбм/га	количество, шт.	
Источник данных	Год проведения лесоустройства	Номер квартала	Номер выдела	Площадь выдела, га	Целевое назначение лесов	Категория защитных лесов	Номер лесопатологического выдела	Площадь лесопатологического выдела, га	5ББЭЗСЛПЮс	ББ	65	18	16	БББ	БББ	0,6	3	110		
Ф		446	26	30	1	149	1	30	5ББЭЗСЛПЮс	ББ	65	18	16	БББ	БББ	0,6	3	110		

ТО – таксационные описания

Ф - фактическая характеристика лесного насаждения

Исполнитель работ по проведению лесопатологических обследований:

Шевригин А.В.

Подпись





Результаты проведения лесопатологического обследования на лесных участках

Субъект Российской Федерации: Амурская область. Лесничество (лесопарк): Зейское

Участковое лесничество: Овсянковское Урочище (лесная дача):

1	2	3	4	5	6	7	8	9	10	11	12	13	14	15	16	17	18	19	20	21	22	23	24	25	26	27	28	29	30	31	32	33	34
Номер квартала		Номер выдела		Площадь выдела, га		Целевое назначение лесов		Категория защитных лесов		Номер лесопатологического		Площадь лесопатологического выдела, га		Таксационная характеристика лесного насаждения		Распределение деревьев по категориям состояния, % от запаса		Признаки повреждения деревьев		Доля поврежденных деревьев, %		Причина ослабления, повреждения		Подлежит рубке, %		Назначенные мероприятия		площадь, га					
446	26	30	Защитные	Защитные полосы вдоль нерестовых рек	1	30	БББ3С1ШЮ	Б6	65	18	16	БББ	0,6	3	110		43	30	21		2	4											

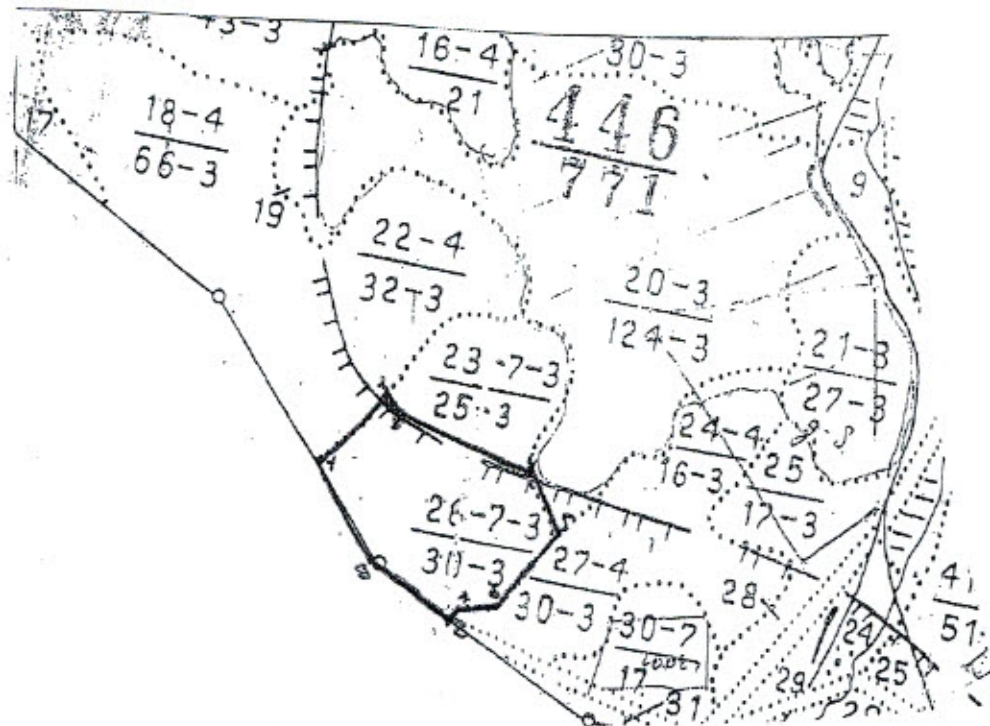
Показатели, не соответствующие таксационному описанию отмечаются "\*" .  
Исполнитель работ по проведению лесопатологического обследования:

ФИО Шевригин А.В. Подпись  
Дата составления документа: Телефон +79098125018.



Абрис участка

М 1:25000



Номера точек	Координаты	Румбы линий	Длина, м
1-2	53°20,583/127°00,035	СВ 33°	320
2-3	53°21,065/127°00,134	ЮВ 58°	90
3-4	53°21,044/127°00,170	ЮВ 78°	485
4-5	53°21,013/127°00,425	ЮВ 33°	185
5-6	53°20,569/127°00,482	ЮЗ 25°	310
6-7	53°20,471/127°00,412	ЮЗ 72°	125
7-8	53°20,464/127°00,349	ЮЗ 43°	60
8-9	53°20,453/127°00,322	СЗ 68°	290
9-1	53°20,485/127°00,178	СЗ 43°	390

Условные обозначения

Исполнитель работ по проведению лесопатологических обследований:

Шевригин А.В.

Подпись *А. Шевригин*

Дата составления документа *12.09.2017* Телефон 89098125018

