


УТВЕРЖДАЮ:
 Исполняющий обязанности
 Министра лесного хозяйства
 и пожарной безопасности
 Амурской области
 Ковалев М.Е.

«19» 09 2017

Акт
лесопатологического обследования
 лесных насаждений Зейского лесничества (лесопарка)
 Амурской области (субъект РФ)

Способ лесопатологического обследования: 1. Визуальный



2. Инструментальный



Место проведения

Участковое лесничество	Урочище (дача)	Квартал (кварталы)	Выдел (выделы)	Площадь, га
Овсянковское		422	13	23

Лесопатологическое обследование проведено на общей площади 8 га.

1. Визуальное лесопатологическое обследованиеНаземное Дистанционное

1. На площади 8 га фактическая таксационная характеристика лесного насаждения соответствует таксационному описанию. Причины несоответствия:

Список участков с выявленными несоответствиями приведён в приложении 1 к настоящему Акту.

2. Лесные насаждения с нарушенной и утраченной устойчивостью выявлены на площади га:

Участковое лесничество	Урочище (дача)	Площадь, га		Причина ослабления (гибели)
		с нарушенной устойчивостью	с утраченной устойчивостью	
Овсянковское				
Итого				

Состояние обследованных лесных насаждений приведено в приложении 1.1 к Акту проведения ЛПО.

3. В обследованных лесных участках прогнозируется:

Прогноз	Площадь, га
Ослабление лесных насаждений	8
Усыхание лесных насаждений различной степени	
Развитие очагов вредных организмов	

4. Обнаружено загрязнение лесного участка отходами и выбросами: **промышленными**
бытовыми

Вид загрязнения	Размеры загрязнения			Объём, кубм	Площадь загрязнения, га
	длина, м	ширина, м	высота, м		

ЗАКЛЮЧЕНИЕ

Оценка текущего санитарного и лесопатологического состояния лесных насаждений:

Насаждения пройдены устойчивым низовым пожаром 4-10 летней давности. Наблюдается незначительное ослабление лесных насаждений. Рекомендуются наблюдения за состоянием лесных насаждений. СОМ не требуются

Исполнитель работ по проведению лесопатологических обследований:

Шевригин А.В.

Подпись




Ведомость лесных участков с выявленными несоответствиями таксационным описаниям

Приложение 1
к акту лесопатологических обследований

ТО	1992	422	13	23	1	149	1	8	Таксационная характеристика											Заложено пробных площадей
									состав	порода	возраст, лет	средняя высота, м	средний диаметр, см	тип леса	ТУМ	полнота	бонитет	запас, кубм/га	количество, шт.	
Источник данных	Год проведения лесоустройства	Номер квартала	Номер выдела	Площадь выдела, га	Целевое назначение лесов	Категория защитных лесов	Номер лесопатологического выдела	Площадь лесопатологического выдела, га	8БЫЛПС	Б	50	16	14	БББ	БББ	0,7	3	110		
Ф		422	13	23	1	149	1	8	8БЫЛПС	Б	50	16	14	БББ	БББ	0,7	3	110		

ТО – таксационные описания

Ф - фактическая характеристика лесного насаждения

Исполнитель работ по проведению лесопатологических обследований:

Шерригин А.В.

Подпись



Результаты проведения лесопатологического обследования на лесных участках

Субъект Российской Федерации: Амурская область. Лесничество (лесопарк): Зейское

Участковое лесничество: Овсянковское Урочище (лесная дача):

1	2	3	4	5	6	7	Таксационная характеристика лесного насаждения										Распределение деревьев по категориям состояния, % от запаса								Признаки повреждения деревьев		Доля поврежденных деревьев, %		Причина ослабления, повреждения		Подлежит рубке, %		Назначенные мероприятия	
1	2	3	4	5	6	7	8	9	10	11	12	13	14	15	16	17	18	19	20	21	22	23	24	25	26	27	28	29	30	31	32	33	34	
Номер квартала	Номер выдела	Площадь выдела, га	Целевое назначение лесов	Категория защитных лесов	Номер лесопатологического	Площадь лесопатологического выдела, га	состав	порода	возраст	средняя высота, м	средний диаметр, см	тип леса	полнота	бонитет	запас, куб. м/га	Число деревьев на пробе, шт.	без признаков ослабления	ослабленные	сильно ослабленные	усыхающие	свежий сухостой	старый сухостой	свежий ветровал	старый ветровал	свежий бурелом	старый бурелом	аварийные деревья	Признаки повреждения деревьев	Доля поврежденных деревьев, %	Причина ослабления, повреждения	Подлежит рубке, %	вид	площадь, га	
422	13	23	Защитные	Защитные полосы вдоль нерестовых рек	1	8	8ББ1ЛПС	Бб	50	16	14	БВБ	0,7	3	110	44	36	17			3							111	112	867	3			

Показатели, не соответствующие таксационному описанию отмечаются "**".
Исполнитель работ по проведению лесопатологического обследования:

ФИО Шевригин А.В.

Подпись

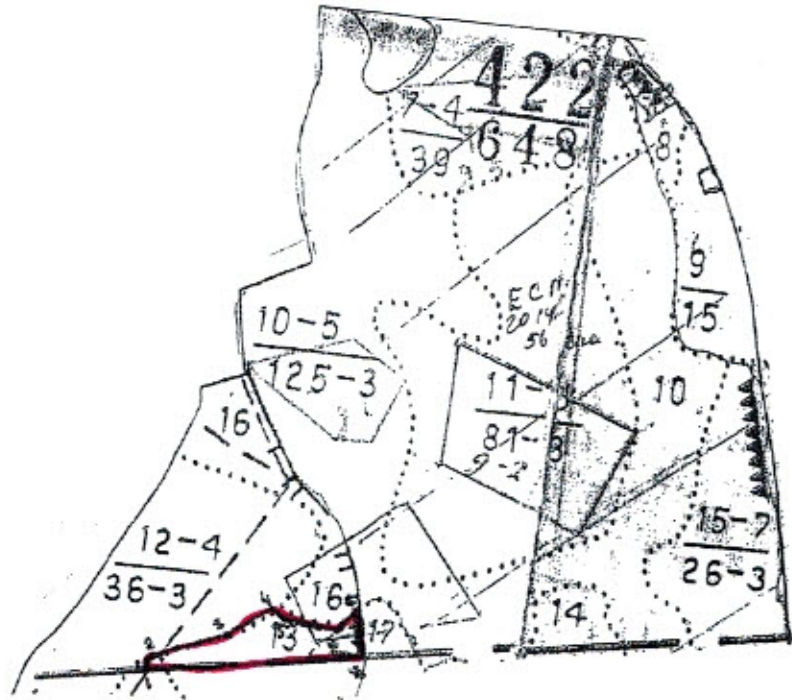
Дата составления документа:

Телефон +79098125018.



Абрис участка

М 1:25000



Номера точек	Координаты	Румбы линий	Длина, м
1-2	53°22,181/126°59,276	СВ 29°	55
2-3	53° 22,193/126°59,292	СВ 65°	250
3-4	53°22,226/126°59,416	СВ 50°	165
4-5	53°22,262/126°59,483	ЮВ 48°	40
5-6	53°22,255/126° 59,500	ЮВ 87°	180
6-7	53° 22,249/126°59,597	СВ 42°	85
7-8	53° 22,273/126°00,031	ЮВ 14°	145
8-1	53° 22,225/127°00,047	ЮЗ 77°	705

Условные обозначения

Исполнитель работ по проведению лесопатологических обследований:
Шевригин А.В. Подпись А.Шевригин
Дата составления документа 12.09.2014 Телефон 89098125018

