

УТВЕРЖДАЮ:

Исполняющий обязанности
Министра лесного хозяйства
и пожарной безопасности


Амурской области
Ковалев М.Е.

«19» 09 2017г.

Акт
лесопатологического обследования
лесных насаждений Зейского лесничества (лесопарка)
Амурской области (субъект РФ)

Способ лесопатологического обследования: 1. Визуальный

2. Инструментальный

Место проведения

Участковое лесничество	Урочище (дача)	Квартал (кварталы)	Выдел (выделы)	Площадь, га
Овсянковское		393	17,21	53

Лесопатологическое обследование проведено на общей площади 53 га.

1. Визуальное лесопатологическое обследование

Наземное

Дистанционное

1. На площади 53 га фактическая таксационная характеристика лесного насаждения соответствует таксационному описанию. Причины несоответствия:

Список участков с выявленными несоответствиями приведён в приложении 1 к настоящему Акту.

2. Лесные насаждения с нарушенной и утраченной устойчивостью выявлены на площади 0 га:

Участковое лесничество	Урочище (дача)	Площадь, га		Причина ослабления (гибели)
		с нарушенной устойчивостью	с утраченной устойчивостью	
Овсянковское				
Итого				

Состояние обследованных лесных насаждений приведено в приложении 1.1 к Акту проведения ЛПО.

3. В обследованных лесных участках прогнозируется:

Прогноз	Площадь, га
Ослабление лесных насаждений	53
Усыхание лесных насаждений различной степени	
Развитие очагов вредных организмов	

4. Обнаружено загрязнение лесного участка отходами и выбросами: промышленными
бытовыми

Вид загрязнения	Размеры загрязнения			Объём, кубм	Площадь загрязнения, га
	длина, м	ширина, м	высота, м		

ЗАКЛЮЧЕНИЕ

Оценка текущего санитарного и лесопатологического состояния лесных насаждений:

Насаждения пройдены устойчивым низовым пожаром 4-10 летней давности. Наблюдается незначительное ослабление лесных насаждений. Рекомендуются наблюдения за состоянием лесных насаждений. СОМ не требуются.

Исполнитель работ по проведению лесопатологических обследований:

Шевригин А.В.

Подпись



Ведомость лесных участков с выявленными несоответствиями таксационным описаниям

ТО	Ф	1992	393	17	23	2			площадь лесопатологического выдела, га	Таксационная характеристика										Заложено пробных площадей	общая площадь, га
										состав	порода	возраст, лет	средняя высота, м	средний диаметр, см	тип леса	ТУМ	полнота	бонитет	запас, кубм/га		
ТО	Ф	1992	393	17	23	2				8Л12ББ	Л	15	2	2	ЛБМ	ЛБМ	0,6	3	115		
ТО	Ф	1992	393	17	23	2				8Л12ББ	Л	15	2	2	ЛБМ	ЛБМ	0,6	3	115		
ТО	Ф	1992	393	21	30	2				6С1Л3ББ	С	35	9	8	СБР	СБР	0,8	3	110		
Ф			393	21	30	2				6С1Л3ББ	С	35	9	8	СБР	СБР	0,8	3	110		

ТО – таксационные описания

Ф – фактическая характеристика лесного насаждения

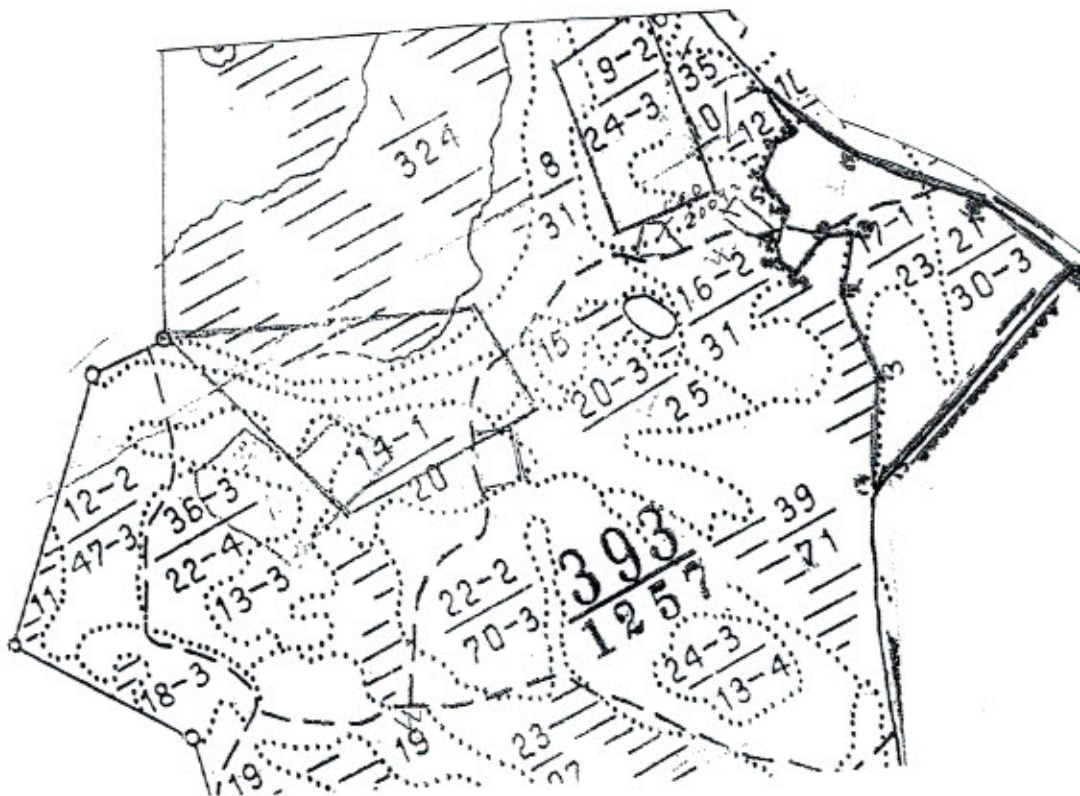
Исполнитель работ по проведению лесопатологических обследований:

Шевригин А.В.

Подпись: 

Абрис участка

М 1:25000



Номера точек	Координаты	Румбы линий	Длина, м
1-2	53° 25,280/126° 59,378	ЮВ 9°	120
2-3	53° 25,242/126° 59,385	ЮЗ 88°	85
3-4	53° 25,239/126° 59,337	ЮЗ 48°	120
4-5	53° 25,214/126° 59,286	ЮЗ 1°	60
5-6	53° 25,197/126° 59,288	ЮВ 19°	75
6-7	53° 25,172/126° 59,303	ЮЗ 47°	115
7-8	53° 25,147/126° 59,258	ЮЗ 24°	40
8-9	53° 25,134/126° 59,245	ЮВ 7°	90
9-10	53° 25,105/126° 59,253	СВ 71°	210
10-11	53° 25,126/126° 59,361	ЮВ 69°	50
11-12	53° 25,120/126° 59,389	ЮЗ 40°	220
12-13	53° 25,066/126° 59,315	ЮЗ 5°	300
13-14	53° 24,571/126° 59,299	ЮЗ 33°	360
14-15	53° 24,468/126° 59,190	СВ 56°	75
15-16	53° 24,481/126° 59,223	СВ 73°	940
16-17	53° 24,568/127° 00,112	СЗ 27°	320
17-18	53° 25,060/127° 00,034	СЗ 40°	530
18-1	53° 25,190/126° 59,448	СЗ 26°	310

Условные обозначения

Исполнитель работ по проведению лесопатологических обследований:
Шевригин А.В. Подпись *А. Шевригин*
Дата составления документа *12.09.2018* Телефон 89098125018

