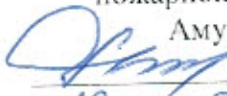


УТВЕРЖДАЮ
И.о. министра лесного хозяйства и
пожарной безопасности
Амурской области

М.Е. Ковалев
«19» 09 2017 г.

Акт
лесопатологического обследования
лесных насаждений Свободненского лесничества
Амурская область

Способ лесопатологического обследования: 1. Визуальный
2. Инструментальный

Место проведения

Участковое лесничество	Урочище (дача)	Квартал (кварталы)	Выдел (выделы)	Площадь, га
Свободненское		243	10	67

Лесопатологическое обследование проведено на общей площади 56 га.

Визуальное лесопатологическое обследование

Наземное

Дистанционное

1. На площади 56 га фактическая таксационная характеристика лесного насаждения не соответствует таксационному описанию. Причины несоответствия давность лесоустройства

Список участков с выявленными несоответствиями приведён в приложении 1 к настоящему Акту.

2. Лесные насаждения с нарушенной и утраченной устойчивостью не выявлены:

Участковое лесничество	Урочище (дача)	Площадь, га		Причина ослабления (гибели)
		с нарушенной устойчивостью	с утраченной устойчивостью	
Свободненское	-	-	-	-
Итого	-	-	-	-

Состояние обследованных лесных насаждений приведено в приложениях 1.1 к Акту в зависимости от метода проведения ЛПО.

3. В обследованных лесных участках прогнозируется:

Прогноз	Площадь, га
Ослабление лесных насаждений	56,0
Усыхание лесных насаждений различной степени	
Развитие очагов вредных организмов	

4. Обнаружено загрязнение лесного участка отходами и выбросами: **промышленными**
бытовыми

Вид загрязнения	Размеры загрязнения			Объём, кубм	Площадь загрязнения, га
	длина, м	ширина, м	высота, м		
-	-	-	-	-	-
-	-	-	-	-	-

ЗАКЛЮЧЕНИЕ

Оценка текущего санитарного и лесопатологического состояния лесных насаждений: Насаждения ослаблены. Санитарно-оздоровительные мероприятия не назначаются. С целью предотвращения негативных процессов или снижения ущерба от их воздействия следует проводить надзор за состоянием насаждения на площади 56,0 га

Инженер по лесовосстановлению
ГАУ Амурской области «Свободненский лесхоз»



И.А. Кудрявцева

Ведомость лесных участков с выявленными несоответствиями таксационным описаниям

Источник данных	ГО	2001	номер квартала	номер выдела	площадь выдела, га	лесное назначение лесов	категория защитных лесов	номер лесопатологического выдела	площадь лесопатологического выдела, га	Таксационная характеристика										Заложено пробных площадей	
										состав	порода	возраст, лет	средняя высота, м	средний диаметр, см	тип леса	ТУМ	плотота	бонитет	виды, км/га	количество, шт	общая площадь, га
Ф			243	10	67,0	Запретные полосы вдоль нерест. рек		1	56,0	5Д2С2Бч1Бб	Д	50	9	14	Д2Г	ТУМ	0,6	5	50		
											С Бч ББ										
ТО			243	10	67,0	Запретные полосы вдоль нерест. рек				5Д2С2Бч1Бб	Д	66	11	10	Д2Г	ТУМ	0,6	5	55		
											С Бч ББ										

ТО – таксационные описания
Ф- фактическая характеристика лесного насаждения

Исполнитель работ по проведению лесопатологических обследований:

Инженер по лесовосстановлению ГАУ Амурской области «Свободненский лесхоз»



Г.А. Кудрявцева

Приложение 1.1
к акту лесопатологических обследований
к акту лесопатологических обследований
лесных насаждений за август 2017 г.
(месяц)

Субъект Российской Федерации Амурская область Лесничество (лесопарк) Свободненское
Участковое лесничество: Свободненское

Номер квартала	Номер выдела	Площадь выдела, га	Лесное назначение лесов	Категория защитных лесов	Номер лесопатологического выдела	Площадь лесопатологического выдела, га	Таксационная характеристика лесного насаждения										Распределение деревьев по категориям состояния, % от запаса										Принята обработка, повреждена	Доля поврежденных деревьев, %	Принята обработка деревьев	Доля поврежденных деревьев, %	Рекоменды меры	
							состав	порода	возраст	средняя высота, м	средний диаметр, см	тип леса	полнота	фонитет	запас, куб. м/га	Число деревьев на пробе, шт.	без признаков ослабления	ослабленные	сильно ослабленные	умывающие	свежнн сухостой	старый сухостой	свежий ветровал	старый ветровал	свежий ветровал	старый ветровал						свежий ветровал
1	10	67.0	защитные		1	56	8	9	10	11	12	13	14	15	16	17	18	19	20	21	22	23	24	25	26	27	28	29	30	31	32	33
							5Д2С2Б41Б6	Д	66	11	10	Д2Г	0,6	5	55	168	1	29	69	1												
243	10	67.0	защитные		1	56	8	9	10	11	12	13	14	15	16	17	18	19	20	21	22	23	24	25	26	27	28	29	30	31	32	33
							5Д2С2Б41Б6	Д	66	11	10	Д2Г	0,6	5	55	168	1	29	69	1												

Примечание – Показатели, не соответствующие таксационному описанию отмечаются «*»

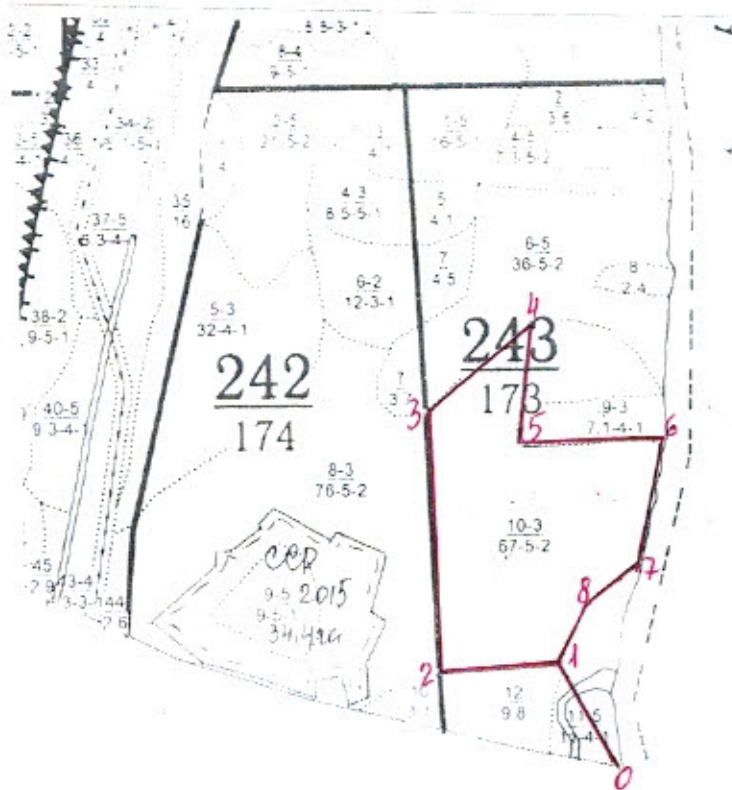
Исполнитель работ по проведению лесопатологических обследований:
Инженер по лесовосстановлению ГАУ Амурской области «Свободненский лесхоз»



Г.А. Кудрявцева

Дата составления документа 11.09.2017 Телефон +7(41643)5-47-12

Абрис участка



Номер выдела	Ленты (круговой площадки) перечета				
	№ ленты (площадки)	длина, м	ширина, м	радиус, м	площадь, га

Номер точек	Координаты	Румбы линий	Длина, м
0-1	51°08'53.3 128°00'18.8	СЗ 20	410
1-2	51°09'04.9 128°00'07.3	СЗ 83	309
2-3	51°09'03.5 127°59'47.0	СН 0	915
3-4	51°09'33.2 127°59'44.9	СВ 65	425
4-5	51°09'41.2 128°00'02.0	ВЗ 16	383
5-6	51°09'29.2 128°00'00.9	ЮВ 78	462
6-7	51°09'29.0 128°00'24.6	ЮЗ 21	434
7-8	51°09'15.0 128°00'21.2	ЮЗ 64	209
8-1	51°09'11.0 128°00'12.6	ЮЗ 38	223

Условные обозначения:

- граница делянки

Исполнитель работ по проведению лесопатологических обследований:
Кудрявцева Г.А. Подпись
Дата составления документа 11.09.2017

