


УТВЕРЖДАЮ:
Исполняющий обязанности министра
лесного хозяйства и пожарной
безопасности области


М.Е.Ковалев
« 19 » 09 2017 г.

Акт
лесопатологического обследования
лесных насаждений Мазановского лесничества (лесопарка)
Амурская область (субъект РФ)

Способ лесопатологического обследования: 1. Визуальный

2. Инструментальный

Место проведения

Участковое лесничество	Урочище (дача)	Квартал (кварталы)	Выдел (выделы)	Площадь, га
Новороссийское		177	19	10,0

Лесопатологическое обследование проведено на общей площади 10,0 га.

1. Визуальное лесопатологическое обследование

Наземное

Дистанционное

1. На площади 10,0 га фактическая таксационная характеристика лесного насаждения соответствует (не соответствует) таксационному описанию (нужное подчеркнуть).

Причины несоответствия: давность лесоустройства.

Список участков с выявленными несоответствиями приведен в приложении 1 к настоящему Акту.

2. Лесные насаждения с нарушенной и утраченной устойчивостью выявлены на площади 10,0 га:

Участковое лесничество	Урочище (дача)	Площадь, га		Причина ослабления (гибели)
		с нарушенной устойчивостью	с утраченной устойчивостью	
Повороссийское		10,0		устойчивый низовой пожар 1-3 летней давности (864)
Итого		10,0		

Состояние обследованных лесных насаждений приведено в приложениях 1.1 к Акту в зависимости от метода проведения ЛПО.

3. В обследованных лесных участках прогнозируется:

Прогноз	Площадь, га
Ослабление лесных насаждений	10,0
Усыхание лесных насаждений различной степени	-
Развитие очагов вредных организмов	-

4. Обнаружено загрязнение лесного участка отходами и выбросами: **промышленными**
бытовыми

Вид загрязнения	Размеры загрязнения			Объем, кубм	Площадь загрязнения, га
	длина, м	ширина, м	высота, м		

ЗАКЛЮЧЕНИЕ

Оценка текущего санитарного и лесопатологического состояния лесных насаждений:

В квартале 177 выдел 19 на площади 10,0 га состояние насаждений удовлетворительное.

Санитарно-оздоровительных мероприятий не требуется.

С целью предотвращения негативных процессов и снижения ущерба от их воздействия необходимо проведение надзора.

Исполнитель работ по проведению лесопатологических обследований: Чемерисов А.О.



Ведомость лесных участков с выявленными несоответствиями таксационным описаниям

Источник данных	Год проведения лесосурьейства	Номер квартала	Номер выдела	Площадь выдела, га	Целевое назначение лесов	Категория защитных лесов	Номер лесопатологического выдела	Площадь лесопатологического выдела, га	Таксационная характеристика										Заложено пробных площадей				
									состав	попоя	возраст, лет	средняя высота, м	средний диаметр, см	тип леса	ТУМ	полнота	бонитет	запас, ком/га	количество, шт.	общая площадь, га			
ТО	1997	177	19	10,0	Э	-	-	-	-	8ББ2Л	ББ	50	15	18	ББК		0,4	3	60				
Ф	-	177	19	10,0	Э	-	1	10,0		8ББ2Л	ББ	70	16	20	ББК		0,4	3	70	1		0,35	
											Л	60											

ТО – таксационные описания
Ф - фактическая характеристика лесного насаждения

Исполнитель работ по проведению лесопатологических обследований:

Заместитель начальника ГАУ Амурской области «Мазановский лесхоз» Чемерисов А.О.



Приложение 1.1
к акту лесопатологических обследований

Результаты проведения лесопатологических обследований лесных насаждений за август 2017 года.

Субъект Российской Федерации: Амурская область
Участковое лесничество: Мазановское

Лесничество (лесопарк) Новороссийское
Урочище (лесная дача)

№ кв.	№ выдела	Площадь выдела, га	Целевое назначение лесов	Категория защитных лесов	№ выдела лесопатологического	Площадь лесопатологического выдела, га	Таксационная характеристика лесного насаждения							Число деревьев на пробе, шт.	Распределение деревьев по категориям состояния, % от запаса										Признаки повреждения деревьев	Доля поврежденных деревьев, %	Причина ослабления, повреждения	Подожиг рубке, %	вид	Рекомендуемые мероприятия			
							состав	порода	возраст	средняя высота, м	средний диаметр, см	тип леса	полнота		фонитет	запас, куб. м/га	без признаков ослабления	ослабленные	сильно ослабленные	усыхающие	свежий сухой	старый сухой	свежий ветровал	старый ветровал							свежий бурелом	старый бурелом	аварийные деревья
1	19	10,0	0	-	1	10,0	896	9	10	11	12	13	14	15	16	17	18	19	20	21	22	23	24	25	26	27	28	29	30	31	32	33	34
177	19	0	0	-	1	0	20*	ББ	70*	16*	20*	ББ	0,4	3	70*	60	-	47	48	5	0	0	0	0	0	0	0	313	100	по жар инт. 1-3 лет. дави (864)	5	-	-

Примечание – Показатели, не соответствующие таксационному описанию отмечаются «*»

Дата составления документа 12.09 2017 года Телефон 8(41644) 22504

Исполнитель работ по проведению лесопатологических обследований:

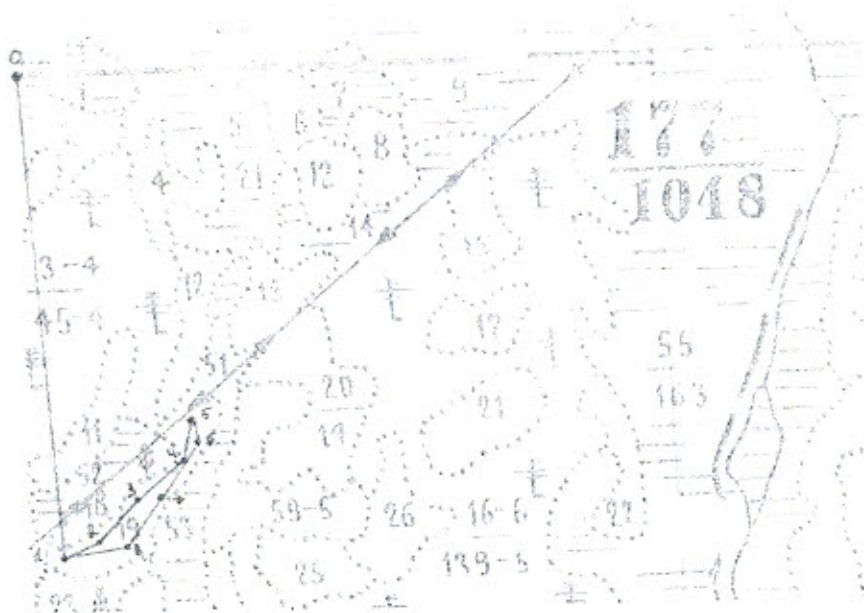
Заместитель начальника ГАУ Амурской области «Мазановский лесхоз» Чемерисов А.О.



Абрис участка

Масштаб 1:25000

Привязка:



Номер выдела	Ленты (круговой площадки) перече́та				площадь, га
	№ ленты (площадки)	длина, м	ширина, м	радиус, м	
19	1	100	35		0,35

Номера точек	Координаты	Румбы линий	Длина, м
1	N 52°17.252' E 129°52.770'	СВ 68°	125
2	N 52°17.257' E 129°52.852'	СВ 47°	200
3	N 52°17.279' E 129°52°924'	СВ 53°	200
4	N 52°17.363' E 129°53.086'	СВ 14°	125
5	N 52°17.459' E 129°53.206'	ЮВ 7°	75
6	N 52°17.417' E 129°53.184'	ЮЗ 37°	220
7	N 52°17.358' E 129°53.112'	ЮЗ 39°	198
8	N 52°17.265' E 129°53.035'	ЮЗ 85	200

Условные обозначения: о - кварталный столб □ участок лесопатологического обследования
 Исполнитель работ по проведению лесопатологических обследований: Чемерисов О.А.
 Дата составления документа 12.09. 2017 года Телефон 8(41644) 22-5-04

