

УТВЕРЖДАЮ

Исполняющий обязанности
министра лесного хозяйства и
пожарной безопасности области


М.Е. Ковалев
«19» 09 2017 г.

АКТ
лесопатологического обследования

лесных насаждений Урушинского лесничества

Амурская область

Способ лесопатологического обследования: 1. Визуальный

2. Инструментальный

Место проведения

Участковое лесничество	Урочище (дача)	Квартал (кварталы)	Выдел (выделы)	Площадь, га
Ерофеевское		167	39	2,5

Лесопатологическое обследование проведено на общей площади 2,5 га.

Участковое лесничество	Урочище (дача)	Квартал (кварталы)	Выдел (выделы)	Площадь, га
Ерофеевское		167	39	2,5

2. Инструментальное обследование лесного участка

1. Фактическая таксационная характеристика лесного насаждения (соответствует) не соответствует (нужное подчеркнуть) таксационному описанию. Причины несоответствия: давность лесоустройства

Ведомость лесных участков с выявленными несоответствиями таксационным описаниям приведена в приложении 1 к Акту.

2. Состояние насаждений: с нарушенной устойчивостью
с утраченной устойчивостью

причины повреждения: Пожар 2012 г. низовой устойчивый средней интенсивности (867), отработано усачем черным малым 628

В том числе:

заселено (отработано) стволовыми вредителями

Вид вредителя	Порода	Встречаемость (% заселённых деревьев)	Степень заселения лесного насаждения (слабая, средняя, сильная)
Усач черны малый	Л	20,6	

Повреждено огнём

Вид пожара	Порода	Состояние корневых лап		Состояние корневой шейки		Подсушивание луба	
		процент повреждённых огнём корней	процент деревьев с данным повреждением	ожог корневой шейки по окружности (1/4; 2/4;3/4;более 3/4)	процент деревьев с данным повреждением	по окружности (1/4; 2/4;3/4;более 3/4)	процент деревьев с данным повреждением
867	лиственница	20,6	20,6	3/4	20,6	3/4	20,6
	береза	23,6	23,6	3/4	23,6	3/4	23,6

Поражено болезнями

Вид болезни	Порода	Встречаемость (% поражённых деревьев)	Степень поражения лесного насаждения (слабая, средняя, сильная)

3. По выделу 39 выборке подлежит 22,1 % деревьев,

в том числе:

ослабленных _____ % (причины назначения)

сильно ослабленных _____ % (причины назначения)

усыхающих _____ % (причины назначения)

свежего сухостоя _____ %,

в том числе: свежего ветровала _____ %

свежего бурелома _____ %

старого ветровала _____ %

в том числе: старого бурелома _____ %

старого сухостоя 22,1 %

4. Полнота лесного насаждения после уборки деревьев, подлежащих рубке, составит Критическая полнота для данной категории лесных насаждений составляет 0,5

5. ЗАКЛЮЧЕНИЕ

С целью предотвращения негативных процессов или снижения ущерба от их воздействия назначено:

Участковое лесничество	Урочище (дача)	Квартал	Выдел	Площадь, выдела, га	Вид мероприятия	Площадь, мероприятия, га	Порода	Запас на выдел, кубм	Крайние сроки проведения
Ерофеевское		167	39	11,0	ССР	2,5	лиственница	22,1	2017-2018 г

Ведомость перечета деревьев назначенных в рубку и абрис лесного участка прилагаются (приложение 2 и 3 к Акту)

6. Меры по обеспечению возобновления: содействие естественному возобновлению.

7. Мероприятия, необходимые для предупреждения повреждения или поражения смежных насаждений: своевременное проведение визуального ЛПО

8. Сведения для расчёта понижающего коэффициента стоимости древесины год образования старого сухостоя 2012;

Основная причина повреждения древесины: Лесной пожар 2012 г (867);

Дата проведения обследований 22.08.2018

Кобзарев С.М.
(Ф.И.О., подпись)



Ведомость лесных участков с выявленными несоответствиями таксационным описаниям

Источники данных	Год проведения лесоустройства	Номер квартала	Номер выдела	Площадь выдела, га	Целевое назначение лесов	Категория защитных лесов	Номер лесопатологического выдела	Площадь лесопатологического выдела, га	Состав	Порода	Возраст, лет	Средняя высота, м	Средний диаметр, см	Тип леса	ТУМ	Полнота	Бонитет	Запас, куб/га	Количество, шт.	Заложено пробных площадей		
																				Общая площадь, га		
ТО	1984	167	39	11,0	защитные	Защитные полосы вдоль автодорог	1	2,5	6.Л4Б6	Л	30	6	6	ЛБМ		0,5	4	40				
										Б6												
Ф	1984	167	39	11,0	защитные	Защитные полосы вдоль автодорог	1	2,5	6.Л4Б6	Л	63	8	12	ЛБМ		0,5	4	40		1		2,5
										Б6												



Кобзарев С.М.
(Ф.И.О., подпись)

ТО – таксационные описания
Ф – фактическая характеристика лесного насаждения

Ведомость перечета деревьев назначенных в рубку

ВРЕМЕННАЯ ПРОБНАЯ ПЛОЩАДЬ № 1

Субъект Российской Федерации: Амурская область
Лесничество (лесопарк) Урушинское (Ерофеевское участковое лесничество)
Квартал 167 Выдел 39 Площадь 2,5 га,
Номер очага вредных организмов _____ Размер пробной площади 2,5 га
Таксационная характеристика:
Тип леса ЛБМ Состав 6Л4БЛ Возраст 63 Бонитет 4
Полнота 0,5 Запас на га 40 кбм Возобновление отсутствует
Время и причина ослабления лесного насаждения: Лесной пожар 2012 г.(867)

Тип очага вредных организмов: эпизодический, хронический (подчеркнуть)
Фаза развития очага вредных организмов: начальная, нарастания численности, собственно вспышка, кризис (подчеркнуть)

Состояние лесного насаждения, намечаемые мероприятия: усыхающие деревья, старый сухостой.
Проведение ССР в 2017-2018 году.

Исполнитель работ по проведению лесопатологических обследований:

ФИО Кобзарев С.М. Подпись

Дата составления документа 14.09.2017

ВЕДОМОСТЬ ПЕРЕЧЕТА ДЕРЕВЬЕВ

Порода: Лиственница 170 шт.

Диагностика	Ступени толщины см	Количество деревьев по категориям состояния, шт.															Всего деревьев по ступеням толщины					
		I		II		III		IV		V		VI			ветровал, бурелом			аварийные деревья			шт.	в т.ч. подлежат рубке, %
		нз	з	нз	з	нз	з	нз	з	нз	з	о	нз	з	о	нз	з	о				
Толщина	1	2	3	4	5	6	7	8	9	10	11	12	13	14	15	16	17	18	19			
Факт	8			70							16							86	18,6			
Всего	12			37							10							47	21,2			
Итого	16			28							9							37	24,3			
Сухостой	20																					
Сухостой	24																					
Сухостой	28																					
Сухостой	32																					
Сухостой	36 и более																					
Итого, %				79,4							20,6							170	20,6			

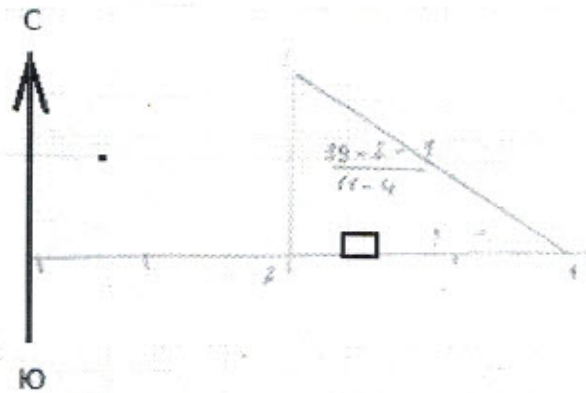
1	2	3	4	5	6	7	8	9	10	11	12	13	14	15	16	17	18	19	
8			70							16								86	18,6
12			37							10								47	21,2
16			28							9								37	24,3
20																			
24																			
28																			
32																			
36 и более																			
Итого, %			79,4								20,6							170	20,6

Порода: Береза 144 шт

Ступени толщины см	Количество деревьев по категориям состояния, шт.																Всего деревьев по ступеням толщины		
	I	II	III	IV		V		VI			ветровал, бурелом			аварийные деревья			шт.	в т.ч. подлежат рубке, %	
				НЗ	З	НЗ	З	НЗ	З	О	НЗ	З	О	НЗ	З	О			
1	2	3	4	5	6	7	8	9	10	11	12	13	14	15	16	17	18	19	
8		44						12										56	21,4
12	16							6										32	18,7
16	8	32						16										56	28,6
20																			
24																			
28																			
32																			
36 и более																			
Итого, %	21	52,7						23,6										144	23,6

Абрис участка

M 1:25000



Номер выдела	Ленты (круговой площадки) перечёта				
	№ ленты (площадки)	длина, м	ширина, м	радиус, м	площадь, га
39	1				2,5

Номера точек	Координаты	Румбы линий	Длина, м
1	54° 02' 58,9"; 122° 07' 0,9"	СЗ: 52°	10
2	54° 02' 52,11"; 122° 07' 22,1"	Ю: 0°	200
3	54° 02' 51,9"; 122° 07' 31,4"	ЮВ: 90°	200

Условные обозначения

Исполнитель работ по проведению лесопатологических обследований:
ФИО Кобзарев С.М. Подпись _____

Дата составления документа 14.09.2018 Телефон 8(416-56)34-5-68



№ п/п	Имя	Подпись	Подпись	Подпись	Подпись	Подпись	Подпись
1							
2							

Условные обозначения

Исполнитель работ по проведению лесопатологических обследований:
ФИО Кобзарев С.М. Подпись _____
Дата составления документа _____ Телефон 8(416-56)34-5-68