

УТВЕРЖДАЮ

Исполняющий обязанности
министра лесного хозяйства и
пожарной безопасности области

 М.Е. Ковалев

« 19 » 09 2017 г.

Акт лесопатологического обследования

лесных насаждений Урушинского лесничества

Амурская область

Способ лесопатологического обследования: 1. Визуальный

2. Инструментальный

Место проведения

Участковое лесничество	Урочище (дача)	Квартал (кварталы)	Выдел (выделы)	Площадь, га
Ерофеевское		167	30	13

Лесопатологическое обследование проведено на общей площади 8,4 га.

Способ обследования: 1. Визуальный

Место проведения:

Участковое лесничество	Урочище (дача)	Квартал (кварталы)	Выдел (выделы)	Площадь, га
Ерофеевское		167	30	13

Способ обследования: 1. Визуальный

2. Инструментальное обследование лесного участка

1. Фактическая таксационная характеристика лесного насаждения (соответствует) не соответствует (нужное подчеркнуть) таксационному описанию. Причины несоответствия: давность лесоустройства

Ведомость лесных участков с выявленными несоответствиями таксационным описаниям приведена в приложении 1 к Акту.

2. Состояние насаждений: с нарушенной устойчивостью
с утраченной устойчивостью

причины повреждения: Пожар 2012 г. низовой устойчивый средней интенсивности (867)

В том числе:

заселено (отработано) стволовыми вредителями

Вид вредителя	Порода	Встречаемость (% заселённых деревьев)	Степень заселения лесного насаждения (слабая, средняя, сильная)

Повреждено огнём

Вид пожара	Порода	Состояние корневых лап		Состояние корневой шейки		Подсушивание луба	
		процент повреждённых огнём корней	процент деревьев с данным повреждением	ожог корневой шейки по окружности (1/4; 2/4; 3/4; более 3/4)	процент деревьев с данным повреждением	по окружности (1/4; 2/4; 3/4; более 3/4)	процент деревьев с данным повреждением
867	Осина	100	100	3/4	100	3/4	100
	береза	100	100	3/4	100	3/4	100

Поражено болезнями

Вид болезни	Порода	Встречаемость (% поражённых деревьев)	Степень поражения лесного насаждения (слабая, средняя, сильная)

3. По выделу 30 выборке подлежит 100 % деревьев,

в том числе:

ослабленных _____ % (причины назначения)

сильно ослабленных _____ % (причины назначения)

усыхающих _____ % (причины назначения)

свежего сухостоя _____ %,

в том числе: свежего ветровала _____ %

свежего бурелома _____ %

старого ветровала _____ %

в том числе: старого бурелома _____ %

старого сухостоя 100 %

4. Полнота лесного насаждения после уборки деревьев, подлежащих рубке, составит Критическая полнота для данной категории лесных насаждений составляет 0,3

5. ЗАКЛЮЧЕНИЕ

С целью предотвращения негативных процессов или снижения ущерба от их воздействия назначено:

Участковое лесничество	Урочище (дача)	Квартал	Выдел	Площадь, выдела, га	Вид мероприятия	Площадь, мероприятия, га	Порода	Запас на выдел, кбм	Крайние сроки проведения
Ерофеевское		167	30	13	ССР	8,4	осина	294	2017-2018 г

Ведомость перечета деревьев назначенных в рубку и абрис лесного участка прилагаются (приложение 2 и 3 к Акту)

6. Меры по обеспечению возобновления: содействие естественному возобновлению.

7. Мероприятия, необходимые для предупреждения повреждения или поражения смежных насаждений: своевременное проведение визуального ЛПО

8. Сведения для расчёта понижающего коэффициента стоимости древесины: год образования старого сухостоя 2012;

Основная причина повреждения древесины: Лесной пожар 2012 г.(867)

Дата проведения обследований 22.08.2017

Кобзарев С.М.

(Ф.И.О., подпись)



Участковое лесничество	Урочище (дача)	Квартал	Выдел	Площадь, выдела, га	Вид мероприятия	Площадь, мероприятия, га	Порода	Запас на выдел, кбм	Крайние сроки проведения
Ерофеевское		167	30	13	ССР	8,4	осина	294	2017-2018 г

Приложение 1

к акту лесопатологических обследований

Ведомость лесных участков с выявленными несоответствиями таксационным описаниям

Источник данных	Год проведения лесоустройства	Номер квартала	Номер выдела	Площадь выдела, га	Целевое назначение лесов	Категория защитных лесов	Номер лесопатологического выдела	Площадь лесопатологического выдела, га	состав	порода	возраст, лет	средняя высота, м	средний диаметр, см	тип леса	ТУМ	полнота	бонитет	запас, куб/га	количество, шт.	Заложено пробных площадей	
																					выдела, га
ТО	1984	167	30	13	эксплуатационные				60С4Б6	ОС Б6	20	6	4	ОСРП		0,4	4	20			общая площадь, га
Ф	1984	167	30	13	эксплуатационные		1		60С4Б6	ОС Б6	53	15	14	ОСРП		0,4	4	35	1		0,6

ТО – таксационные описания
Ф - фактическая характеристика лесного насаждения



Кобзарев С.М.
(Ф.И.О., подпись)

Приложение 1.1
к акту лесопатологических обследований
Результаты проведения лесопатологических обследований лесных насаждений за август 2017 г.
(месяц)

Субъект Российской Федерации Амурская область Лесничество (лесопарк) Урушинское
Участковое лесничество Ерофеевское

Номер квартала	Номер выдела	Целевое назначение лесов	Категория защитных лесов	Номер лесопатологического выдела	Площадь лесопатологического выдела, га	Таксационная характеристика лесного насаждения										Число деревьев на пробе, шт.	Распределение деревьев по категориям состояния, % от запаса										Признаки повреждения деревьев	Доля поврежденных деревьев, %	Причина ослабления, повреждения	Полжизнь рубке, %	Рекомендуемые мероприятия	
						состав	попоя	возраст	средняя высота, м	средний диаметр, см	тип леса	полнота	фонитет	запас, куб. м/га	без признаков ослабления		ослабленные	сильно ослабленные	умывающие	свежий сухой	старый сухой	свежий ветровал	старый ветровал	свежий бурелом	старый бурелом	вспаренные деревья					вид	площадь, га
1	2	3	8	9	10	11	12	13	14	15	16	17	18	19	20	21	22	23	24	25	26	27	28	29	30	31	32	33	34	ССР	8,4	
6	30	0	С	53	15*	14*	ОС	0	4	4	35*	100	100					100														
7	0	Б	С4Б	6	6	8,4	РГ	4	4			27						100														



Кобзарев С.М.
(Ф.И.О. (подпись))

Примечание – Показатели, не соответствующие таксационному описанию отмечаются «*»

14.09.2017

Дата составления документа _____ г. Телефон 8(416-56) 34-5-68

Ведомость перечета деревьев назначенных в рубку

ВРЕМЕННАЯ ПРОБНАЯ ПЛОЩАДЬ № 1

Субъект Российской Федерации: Амурская область
Лесничество (лесопарк) Урушинское (Ерофеевское участковое лесничество)
Квартал 167 Выдел 30 Площадь 8,4 га,
Номер очага вредных организмов _____ Размер пробной площади 0,6 га
Таксационная характеристика:
Тип леса ОСРТ Состав 6ОС4Б Возраст 53 Бонитет 4
Полнота 0,4 Запас на га 35 кбм Возобновление отсутствует
Время и причина ослабления лесного насаждения: Лесной пожар 2012 г.(867)

Тип очага вредных организмов: эпизодический, хронический (подчеркнуть)
Фаза развития очага вредных организмов: начальная, нарастания численности, собственно вспышка, кризис (подчеркнуть)

Состояние лесного насаждения, намечаемые мероприятия: усыхающие деревья, старый сухостой.

Проведение ССР в 2017-2018 году.

Исполнитель работ по проведению лесопатологических обследований: _____

ФИО Кобзарев С.М. Подпись

Дата составления документа 14/09/2017

ВЕДОМОСТЬ ПЕРЕЧЕТА ДЕРЕВЬЕВ

Порода: Береза 27 шт

Категория толщины см	Количество деревьев по категориям состояния, шт.															Всего деревьев по ступеням толщины		
	I	II	III	IV		V		VI			ветровал, бурелом			аварийные деревья			шт.	в т.ч. подлежат рубке, %
			НЗ	З	НЗ	З	НЗ	З	О	НЗ	З	О	НЗ	З	О			
	2	3	4	5	6	7	8	9	10	11	12	13	14	15	16	17	18	19
8								8									8	100
12								12									12	100
16								7									7	100
20																		
24																		
28																		
32																		
36 и более																		
Итого, %								10	0								27	100

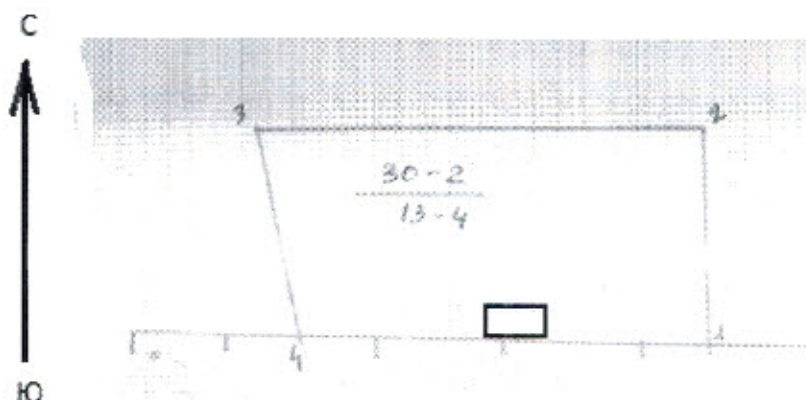
Порода: Осина 100 шт

Ступени толщины см	Количество деревьев по категориям состояния, шт.																Всего деревьев по ступеням толщины	
	I	II	III	IV		V		VI			ветровал, бурелом			аварийные деревья			шт.	в т.ч. подлежат рубке, %
				НЗ	З	НЗ	З	НЗ	З	О	НЗ	З	О	НЗ	З	О		
1	2	3	4	5	6	7	8	9	10	11	12	13	14	15	16	17	18	19
8								11									11	100
12								89									89	100
16																		
20																		
24																		
28																		
32																		
36 и более																		
Итого, %								100									100	100

Порода: Осина 100 шт

Абрис участка

М 1:25000



Номер выдела	Ленты (круговой площадки) перечёта				
	№ ленты (площадки)	длина, м	ширина, м	радиус, м	площадь, га
30	1	60	100		0,6

Номера точек	Координаты	Румбы линий	Длина, м
1	54° 02' 61,4"; 122° 07' 13"	СЗ: 0°	230
2	54° 02' 64,3"; 122° 07' 41,7"	ЮЗ: 90°	420
3	54° 02' 52"; 122° 07' 19,7"	ЮВ: 26°	260
4	54° 02' 47,4"; 122° 07' 26,4"	ЮВ: 90°	300

Условные обозначения

Исполнитель работ по проведению лесопатологических обследований:

ФИО Кобзарев С.М. Подпись

Дата составления документа: 14.09.2014 Телефон 8(416-56)34-5-68



Номер выдела	Лента	длина, м	ширина, м	радиус, м	площадь, га
30	1				

Номера точек	Координаты	Румбы линий	Длина, м
1			
2			
3			
4			

Условные обозначения

Исполнитель работ по проведению лесопатологических обследований: