

УТВЕРЖДАЮ:

Исполняющий обязанности  
Министра лесного хозяйства  
и пожарной безопасности

Амурской области

 Ковалев М.Е.

« 18 » 10 2017

**Акт  
лесопатологического обследования**

лесных насаждений Зейского лесничества (лесопарка)

Амурской области (субъект РФ)

Способ лесопатологического обследования: 1. Визуальный

2. Инструментальный

**Место проведения**

Участковое лесничество	Урочище (дача)	Квартал (кварталы)	Выдел (выделы)	Площадь, га
Овсянковское		446	21	27

Лесопатологическое обследование проведено на общей площади 17 га.

# 1. Визуальное лесопатологическое обследование

Наземное

1. На площади 27 га фактическая таксационная характеристика лесного насаждения не соответствует таксационному описанию. Причины несоответствия: давность лесоустройства.

Список участков с выявленными несоответствиями приведен в приложении 1 к настоящему Акту.

2. Лесные насаждения с нарушенной и утраченной устойчивостью выявлены на площади 17 га:

Участковое лесничество	Урочище (дача)	Площадь, га		Причина ослабления (гибели)
		с нарушенной устойчивостью	с утраченной устойчивостью	
Овсянковское		5	12	867, 865
Итого				

Состояние обследованных лесных насаждений приведено в приложении 1.1 к Акту проведения ЛПО.

3. В обследованных лесных участках прогнозируется:

Прогноз	Площадь, га
Ослабление лесных насаждений	5
Усыхание лесных насаждений различной степени	12
Развитие очагов вредных организмов	

4. Обнаружено загрязнение лесного участка отходами и выбросами: **промышленными**   
**бытовыми**

Вид загрязнения	Размеры загрязнения			Объем, кубм	Площадь загрязнения, га
	длина, м	ширина, м	высота, м		

## ЗАКЛЮЧЕНИЕ

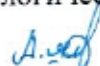
Оценка текущего санитарного и лесопатологического состояния лесных насаждений:

Насаждения утратили свою устойчивость в связи с устойчивым низовым пожаром 4-10и летней давности и устойчивым низовым пожаром 1-3х летней давности. СКС=4,11 (сильно ослабленные насаждения); процент подлежащих рубке насаждений 58%. Полнота для данной категории лесов не лимитируется. Назначаются ВСП. Выбираемый запас 30 м<sup>3</sup>/га

Исполнитель работ по проведению лесопатологических обследований:

Шевригин А.В.

Подпись




## 2. Инструментальное обследование лесного участка

1. Фактическая таксационная характеристика лесного насаждения не соответствует таксационному описанию. Причины несоответствия: **давность лесоустройства**

Ведомость лесных участков с выявленными несоответствиями таксационным описаниям приведена в приложении 1 к Акту.

2. Состояние насаждений: **с нарушенной устойчивостью**



причины повреждения: в связи с устойчивым низовым пожаром 4-10и летней давности и устойчивым низовым пожаром 1-3х летней давности.

В том числе:

заселено (отработано) стволовыми вредителями

Вид вредителя	Порода	Встречаемость (% заселённых деревьев)	Степень заселения лесного насаждения (слабая, средняя, сильная)

Повреждено огнём

Вид пожара	Порода	Состояние корневых лап		Состояние корневой шейки		Подсушивание луба	
		процент повреждённых огнём корней	процент деревьев с данным повреждением	ожог корневой шейки по окружности (1/4; 2/4;3/4;более 3/4)	процент деревьев с данным повреждением	по окружности (1/4; 2/4;3/4;более 3/4)	процент деревьев с данным повреждением
867,865	Бб	3	3	2/4	10	2/4	6
867,865	С	5	5	2/4	10	2/4	5
867,865	Л	2	2	2/4	10	2/4	6

Поражено болезнями

Вид болезни	Порода	Встречаемость (% поражённых деревьев)	Степень поражения лесного насаждения (слабая, средняя, сильная)

### 3. Выборке подлежит - 58 % деревьев,

в том числе:

ослабленных

сильно ослабленных \_\_\_\_\_ % (причины назначения)

усыхающих 14 %

свежего сухостоя 15 %,

старого сухостоя 23 %

в том числе: свежего ветровала \_\_\_ %

свежего бурелома \_\_\_\_\_ %

старого ветровала 6 %

в том числе: старого бурелома \_\_\_\_\_ %

4. Полнота лесного насаждения после уборки деревьев, подлежащих рубке, составит 0,13  
Критическая полнота для данной категории лесных насаждений составляет: не лимитируется

### 5. ЗАКЛЮЧЕНИЕ

С целью предотвращения негативных процессов или снижения ущерба от их воздействия назначено:

Участковое лесничество	Урочище (дача)	Квартал	Выдел	Площадь, выдела, га	Вид мероприятия	Площадь, мероприятия, га	Порода	Запас на выдел, кубм	Крайние сроки проведения
Овсянковское		446	21	27	ВСР	17	Б С Л	503	2017-2018гг. в зимний период

Ведомость перечета деревьев назначенных в рубку и абрис лесного участка прилагаются (приложение 2 и 3 к Акту)

6. Меры по обеспечению возобновления: Посадка лесных культур

7. Мероприятия, необходимые для предупреждения повреждения или поражения смежных насаждений: отчистка площади от захламленности

8. Сведения для расчёта понижающего коэффициента стоимости древесины:

год образования старого сухостоя 2013;

основная причина повреждения древесины: в связи с устойчивым низовым пожаром 4-10и летней давности и устойчивым низовым пожаром 1-3х летней давности.

Дата проведения обследований: 16.08.2017г.

Исполнитель работ по проведению лесопатологических обследований:

Шевригин А.В.

Подпись 



**Ведомость лесных участков с выявленными несоответствиями таксационным описаниям**

Источник данных	Год проведения лесоустройства	Номер квартала	Номер выдела	Площадь выдела, га	Целевое назначение лесов	Категория защитных лесов	Номер лесопатологического выдела	Площадь лесопатологического выдела, га	Таксационная характеристика										Заложено пробных площадей			
									состав	попоя	возраст, лет	средняя высота, м	средний диаметр, см	тип леса	ТУМ	полнота	бонитет	запас, км/га	количество, шт.	общая площадь, га		
ТО	1992	446	21	27	1	130					50	12	16	16	СБР	СБР	0,7	3	130		1	15
Ф		446	21	27	1	130	1	17	4С3ЛЗБ6	С	65	12	16	16	СБР	СБР	0,3	4	51		1	15

ТО – таксационные описания  
Ф - фактическая характеристика лесного насаждения

Исполнитель работ по проведению лесопатологических обследований:

Шевригин А.В.

Подпись *А.В.Шевригин*



## Результаты проведения лесопатологических обследований лесных насаждений за август 2017 г.

Субъект Российской Федерации Амурская область Лесничество (лесопарк) Зейское Участковое лесничество Овсянковское Урочище (лесная дача)

№ квартала	№ выдела	№ выдела, га	Лесное назначение	Категория защитных лесов	№ выдела, га	Таксационная характеристика лесного насаждения										Число деревьев на пробе, шт.	Распределение деревьев по категориям состояния, % от запаса										Признаки повреждения деревьев		Доля поврежденных деревьев, %	Причина ослабления, повреждения	Полезит рубке, %	Рекомендуемые мероприятия		
						№ выдела, га	Высота*	Порода	Возраст*	М	Средняя высота, м	Средний диаметр, см	Тип леса	Плотность	Бонитет		Запас, куб. м/га*	без признаков ослабления	ослабленные	ослабленные сильно	выходящие	свежий сухой	старый сухой	свежий ветровал	старый ветровал	свежий бурулом	старый бурулом	свежий вянущий				старый вянущий	всего	всего
1	2	3	4	5	6	7	8	9	10	11	12	13	14	15	16	17	18	19	20	21	22	23	24	25	26	27	28	29	30	31	32	33	34	
446	21	27	1	130	1	4664С 2Л	8	9	10	11	12	13	14	5	4	17	1	19	20	21	22	23	24	25	26	27	28	29	30	31	32	33	34	
																	112, 113, 133, 303, 313																	



Дата составления документа: 16.08.2017г.

Исполнитель работ по проведению лесопатологических обследований:

Шевригин А.В.

Подпись *A. V.*

**Ведомость перечета деревьев назначенных в рубку****ВРЕМЕННАЯ ПРОБНАЯ ПЛОЩАДЬ № 1**

Субъект Российской Федерации: Амурская область  
Лесничество (лесопарк) Овсянковское. Квартал 446. Выдел 21. Площадь 17 га,  
Номер очага вредных организмов \_\_\_\_\_ Размер пробной площади 1,5 га  
Таксационная характеристика:  
Тип леса СБР. Состав 4ББ4С2Л. Возраст 65. Бонитет 4  
Полнота 0,3 Запас на га. 51, Возобновление отсутствует  
Время и причина ослабления лесного насаждения в связи с устойчивым низовым пожаром  
4-10и летней давности и устойчивым низовым пожаром 1-3х летней давности.

Тип очага вредных организмов: эпизодический, хронический (подчеркнуть)  
Фаза развития очага вредных организмов: начальная, нарастания численности,  
собственно вспышка, кризис (подчеркнуть)  
Состояние лесного насаждения, намечаемые мероприятия: Листва и хвоя отсутствует,  
частично опадение коры, ствольные вредители вылетели, ствол повален или наклонен с  
обрывом более трети корней

Дата составления документа 06.10.2017г.

Исполнитель работ по проведению лесопатологических обследований:

Шевригин А.В.



Подпись А.В. Шевригин

## ВЕДОМОСТЬ ПЕРЕЧЕТА ДЕРЕВЬЕВ

Порода: Береза белая

Ступени толщины см	Количество деревьев по категориям состояния, шт.																Всего деревьев по ступеням толщины		
	I	II	III	IV		V		VI			ветровал, бурелом			аварийные деревья			шт.	в т.ч. подлежат рубке, %	
				НЗ	З	НЗ	З	НЗ	З	О	НЗ	З	О	НЗ	З	О			
1	2	3	4	5	6	7	8	9	10	11	12	13	14	15	16	17	18	19	
8			9															9	0,5
12		7	25	2														34	8,7
16		3	12	1		4		13										33	29
20		8	14			6		18			12							58	27,8
24								16			8							24	
Итого, %		10	24	1		7		39			19							158	66

Порода: Сосна

Ступени толщины см	Количество деревьев по категориям состояния, шт.																Всего деревьев по ступеням толщины		
	I	II	III	IV		V		VI			ветровал, бурелом			аварийные деревья			шт.	в т.ч. подлежат рубке, %	
				НЗ	З	НЗ	З	НЗ	З	О	НЗ	З	О	НЗ	З	О			
1	2	3	4	5	6	7	8	9	10	11	12	13	14	15	16	17	18	19	
8			10															10	
12			13			9		12										34	6
16		7	6	22		12		2		12								61	26
20		3	5					1		1								10	2
24		5	9	3		8		2										27	19
28						4												4	8
Итого, %		14	25	16		29		8		8								146	61



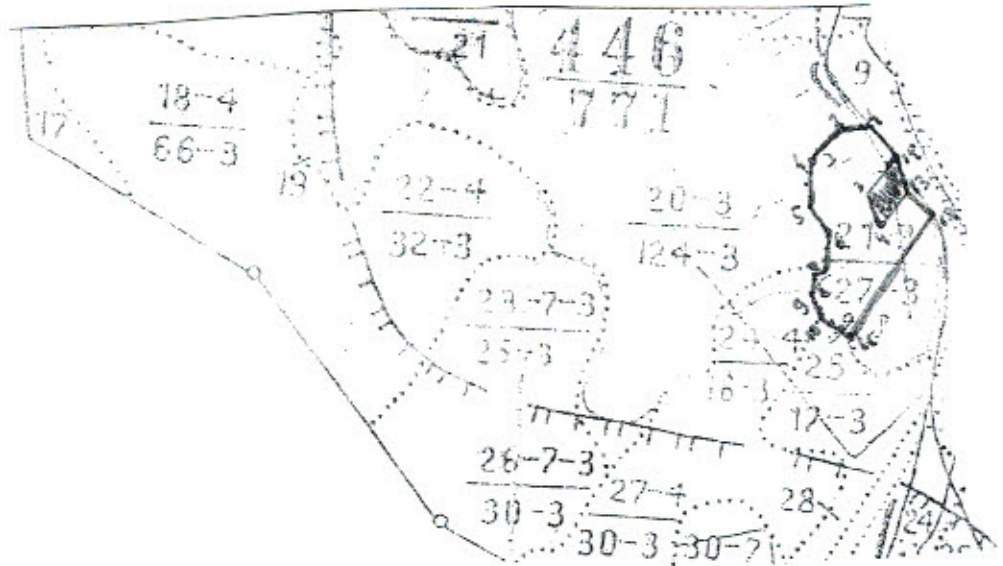
Порода: Листваница

Ступени толщины см	Количество деревьев по категориям состояния, шт.																Всего деревьев по ступеням толщины		
	I	II	III	IV		V		VI			ветровал, бурелом			аварийные деревья			шт.	в т.ч. подлсжат рубке, %	
				НЗ	З	НЗ	З	НЗ	З	О	НЗ	З	О	НЗ	З	О			
1	2	3	4	5	6	7	8	9	10	11	12	13	14	15	16	17	18	19	
8		12	8															20	
12		5		4		3		4										16	10
16		4	8	4						2								18	11
20		7				2		2										11	12
24																			
28				2														2	13
Итого, %		37	17	24		9		10		3								67	46

Примечание: НЗ - незаселенное, З - заселенное, О - отработанное вредителями.

Абрис участка

М 1:25000



Номер выдела	пробной площади перечёта 1				
	№ пробной площади	№ точки	Румбы линий	Длина, м	площадь, га
27	1	1-2	СЗ 26°	125	1,5 га
		2-3	ЮЗ 40°	150	
		3-4	ЮВ 26°	125	
		4-1	СВ 40°	150	

Номера точек	Координаты	Румбы линий	Длина, м
1-2	53°21,350/127°01,311	ЮЗ 67°	90
2-3	53° 21,338/127°01,266	ЮЗ 51°	85
3-4	53°21,319/127°01,229	ЮЗ 29°	45
4-5	53°21,307/127°01,217	ЮВ 4°	145
5-6	53°21,260/127° 01,222	ЮВ 37°	130
6-7	53° 21,228/127°01,265	ЮЗ 5°	115
7-8	53° 21,188/127°01,258	ЮЗ 72°	30
8-9	53° 21,187/127°01,244	ЮЗ 2°	70
9-10	53° 21,167/127°01,238	ЮВ 24°	90
10-11	53° 21,138/127°01,259	ЮВ 70°	115
11-12	53° 21,127/127°01,321	СВ 28°	475
12-13	53° 21,259/127°01,443	СЗ 51°	105
13-14	53° 21,281/127°01,399	СЗ 26°	125
14-1	53° 21,317/127°01,369	СЗ 49°	140

Условные обозначения

Исполнитель работ по проведению лесопатологических обследований:

Шевригин А.В.

Подпись

Дата составления документа 06.10.2017 Телефон 89098425018

