

УТВЕРЖДАЮ:

Исполняющий обязанности  
Министра лесного хозяйства  
и пожарной безопасности

Амурской области  
Ковалев М.Е.

«18» 10 2017

## Акт лесопатологического обследования

лесных насаждений Зейского лесничества (лесопарка)

Амурской области (субъект РФ)

Способ лесопатологического обследования: 1. Визуальный

2. Инструментальный

### Место проведения

Участковое лесничество	Урочище (дача)	Квартал (кварталы)	Выдел (выделы)	Площадь, га
Овсянковское		446	1,2,13,15	93

Лесопатологическое обследование проведено на общей площади 93 га.

### 1. Визуальное лесопатологическое обследование

Наземное

Дистанционное

1. На площади 93 га фактическая таксационная характеристика лесного насаждения соответствует таксационному описанию. Причины несоответствия:

Список участков с выявленными несоответствиями приведён в приложении 1 к настоящему Акту.

2. Лесные насаждения с нарушенной и утраченной устойчивостью выявлены на площади га:

Участковое лесничество	Урочище (дача)	Площадь, га		Причина ослабления (гибели)
		с нарушенной устойчивостью	с утраченной устойчивостью	
Овсянковское				
Итого				

Состояние обследованных лесных насаждений приведено в приложении 1.1 к Акту проведения ЛПО.

3. В обследованных лесных участках прогнозируется:

Прогноз	Площадь, га
Ослабление лесных насаждений	93
Усыхание лесных насаждений различной степени	
Развитие очагов вредных организмов	

4. Обнаружено загрязнение лесного участка отходами и выбросами: **промышленными**   
**бытовыми**

Вид загрязнения	Размеры загрязнения			Объём, кубм	Площадь загрязнения, га
	длина, м	ширина, м	высота, м		

### ЗАКЛЮЧЕНИЕ

Оценка текущего санитарного и лесопатологического состояния лесных насаждений:

Насаждения пройдены устойчивым низовым пожаром 4-10(выдела 1;2) и 1-3 (выдела 13; 15) летней давности. Наблюдается ослабление лесных насаждений. Рекомендуются наблюдения за состоянием лесных насаждений. СОМ не требуются

Исполнитель работ по проведению лесопатологических обследований:

Шевригин А.В.

Подпись





**Ведомость лесных участков с выявленными несоответствиями таксационным описаниям**

Источник данных	Год проведения лесустройства	Номер квартала	Номер выдела	Площадь выдела, га	Целевое назначение лесов	Категория защитных лесов	Номер лесопатологического выдела	Площадь лесопатологического выдела, га	Таксационная характеристика										Заложено пробных площадей			
									состав	порода	возраст, лет	средняя высота, м	средний диаметр, см	тип леса	ТУМ	плотота	фоннет	запас, км/га	количество, шт.	общая площадь, га		
ТО	1992	446	1	21	1	149				С	70	17	22	СБР	СБР	0,6	3	Боннет	170			
Ф		446	1	21	1	149				С	70	17	22	СБР	СБР	0,6	3		170			
ТО	1992	446	2	18	1	149				ББ	35	13	10	БББ	БББ	0,7	3		80			
Ф		446	2	18	1	149				ББ	35	13	10	БББ	БББ	0,7	3		80			
ТО	1992	446	13	11	1	149				Л	60	17	16	ЛБР	ЛБР	0,4	3		100			
Ф		446	13	11	1	149				Л	60	17	16	ЛБР	ЛБР	0,4	3		100			
ТО	1992	446	15	43	1	149				С	70	17	24	СБР	СБР	0,7	2		150			
Ф		446	15	43	1	149				С	70	17	24	СБР	СБР	0,7	2		150			

ТО – таксационные описания  
Ф - фактическая характеристика лесного насаждения

Исполнитель работ по проведению лесопатологических обследований:

Шевригин А.В.

Подпись




Результаты проведения лесонтологического обследования на лесных участках 30 август 2017 года.

Субъект Российской Федерации: Амурская область. Лесничество (лесопарк): Зейское  
Участковое лесничество: Овсинковское Урочище (лесная дача):

1	2	3	4	5	6	7	Таксационная характеристика лесного насаждения										17	Распределение деревьев по категориям состояния, % от запаса										30	31	32	33	34				
							8	9	10	11	12	13	14	15	16	18		19	20	21	22	23	24	25	26	27	28						29	31	32	33
Номер квартала	Номер выдела	Площадь выдела, га	Целевое назначение лесов	Категория защитных лесов	Номер лесопатологического	Площадь лесопатологического	выдела, га	состав	порода	возраст	средняя высота, м	средний диаметр, см	тип леса	плотность	бонитет	запас, куб. м/га	Число деревьев на пробе, шт.	без признаков ослабления	ослабленные	сильно ослабленные	усыхающие	свежий сухостой	старый сухостой	свежий ветровал	старый ветровал	свежий бурелом	старый бурелом	аварийные деревья	Признаки повреждения деревьев	Доля поврежденных деревьев, %	Причина ослабления, повреждения	Подлежит рубке, %	вид	Площадь, га		
446	1	21	Защитные	защитные полосы волье	1	21	5С3Б6	Б6	70	17	22	СБР	0,6	3	170	36	27	30	2	3	111, 112, 133	867	7													
446	2	18	Защитные	защитные полосы волье	2	18	9ББ1С	Б6	35	13	10	БББ	0,7	3	80	28	57	12		3	111, 112, 133	867	3													
446	13	11	Защитные	защитные полосы волье	3	11	5Л1С3ББ1Ое	Лп	60	17	16	ЛБР	0,4	3	100	20	40	35	5		111, 112, 133	854	5													
446	15	43	защитные	защитные полосы волье	4	43	4С2С1Л3Б6	С	70	17	24	СБР	0,7	2	150	15	45	22	3		111, 112, 133	854	3													

Показатели, не соответствующие таксационному описанию отмечаются "###".

Исполнитель: Шварц В.В. Подпись:

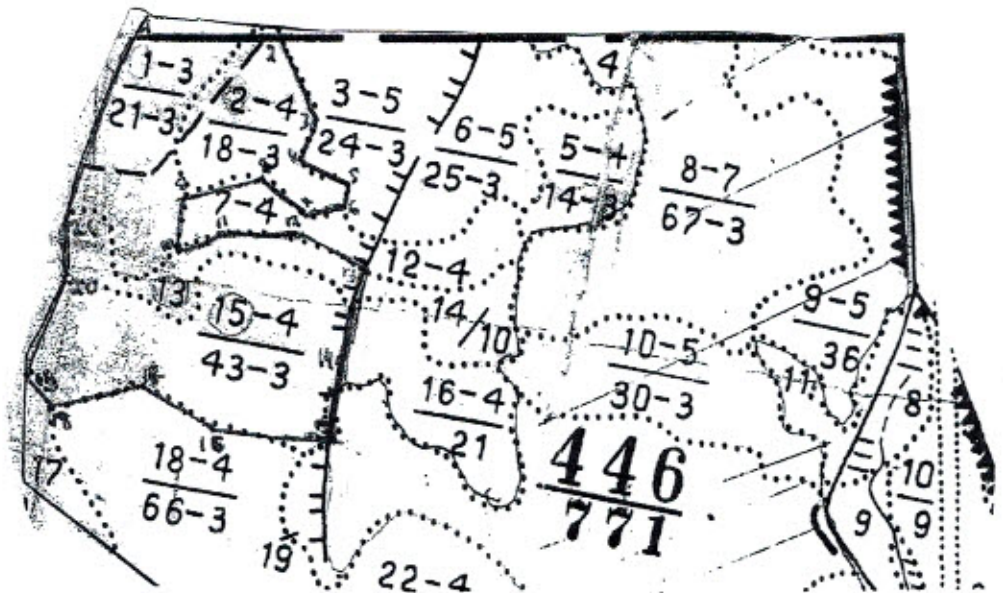
Дата составления документа: 08.10.2017 Телефон +79098125018.



ис 446 8 1, 2, 13, 15

Абрис участка

М 1:25000



Номера точек	Координаты	Румбы линий	Длина, м
1-2	53°22,152/126°59,028	СВ 78°	520
2-3	53° 22,182/126°59,299	ЮВ 30°	330
3-4	53°22,086/126°59,396	ЮЗ 22°	120
4-5	53°22,058/126°59,359	ЮВ 75°	180
5-6	53°22,034/126° 59,461	ЮЗ 1°	75
6-7	53° 22,016/126°59,465	ЮЗ 67°	120
7-8	53° 22,002/126°59,396	СЗ 61°	190
8-9	53° 22,025/126°59,307	ЮЗ 67°	275
9-10	53° 21,594/126°59,178	ЮВ 3°	175
10-11	53° 21,536/126°59,178	СВ 65°	210
11-12	53° 21,566/126°59,277	СВ 83°	200
12-13	53° 21,568/126°59,390	ЮВ 75°	275
13-14	53° 21,549/126°59,535	ЮЗ 7°	370
14-15	53° 21,432/126°59,510	ЮВ 5°	215
15-16	53° 21,362/126°59,526	ЮЗ 88°	420
16-17	53° 21,354/126°59,287	СЗ 71°	265
17-18	53° 21,383/126°59,152	ЮЗ 73°	310
18-19	53° 21,357/126°58,589	СЗ 47°	120
19-20	53° 21,385/126°58,548	СВ 14°	315
20-21	53° 21,487/126°58,582	СЗ 13°	170
21-1	53° 21,538/126°58,566	СВ 9°	660

Исполнитель работ по проведению лесопатологических обследований:  
Шевригин А.В. Подпись *А. Шевригин*  
Дата составления документа *12.09.2018* Телефон 89098125018

