


УТВЕРЖДАЮ:  
Исполняющий обязанности  
Министра лесного хозяйства  
и пожарной безопасности

Амурской области  
 Ковалев М.Е.

« 18 » 10 2017

**Акт**  
**лесопатологического обследования**  
лесных насаждений Зейского лесничества (лесопарка)  
Амурской области (субъект РФ)

Способ лесопатологического обследования: 1. Визуальный

2. Инструментальный

**Место проведения**

Участковое лесничество	Урочище (дача)	Квартал (кварталы)	Выдел (выделы)	Площадь, га
Овсянковское		422	13	23

Лесопатологическое обследование проведено на общей площади 8 га.

## 1. Визуальное лесопатологическое обследование

Наземное Дистанционное 

1. На площади 8 га фактическая таксационная характеристика лесного насаждения соответствует таксационному описанию. Причины несоответствия:

Список участков с выявленными несоответствиями приведён в приложении 1 к настоящему Акту.

2. Лесные насаждения с нарушенной и утраченной устойчивостью выявлены на площади га:

Участковое лесничество	Урочище (дача)	Площадь, га		Причина ослабления (гибели)
		с нарушенной устойчивостью	с утраченной устойчивостью	
Овсянковское				
Итого				

Состояние обследованных лесных насаждений приведено в приложении 1.1 к Акту проведения ЛПО.

3. В обследованных лесных участках прогнозируется:

Прогноз	Площадь, га
Ослабление лесных насаждений	8
Усыхание лесных насаждений различной степени	
Развитие очагов вредных организмов	

4. Обнаружено загрязнение лесного участка отходами и выбросами: **промышленными**   
**бытовыми**

Вид загрязнения	Размеры загрязнения			Объём, кубм	Площадь загрязнения, га
	длина, м	ширина, м	высота, м		

## ЗАКЛЮЧЕНИЕ

Оценка текущего санитарного и лесопатологического состояния лесных насаждений:

Насаждения пройдены устойчивым низовым пожаром 4-10 летней давности. Наблюдается незначительное ослабление лесных насаждений. Рекомендуются наблюдения за состоянием лесных насаждений. СОМ не требуются

Исполнитель работ по проведению лесопатологических обследований:

Шевригин А.В.

Подпись А.В. Шевригин



## Ведомость лесных участков с выявленными несоответствиями таксационным описаниям

ТО	1992	422	13	23	1	149	1	8	Таксационная характеристика										Заложено пробных площадей	
									Источник данных	Год проведения лесоустройства	Номер квартала	Номер выдела	Площадь выдела, га	Целевое назначение лесов	Категория защитных лесов	Номер лесопатологического выдела	Площадь лесопатологического выдела, га	состав		порода
Ф		422	13	23	1	149	1	8	8ББ1Л1С	Б	50	16	14	БББ	БББ	0,7	3	110		

ТО – таксационные описания

Ф - фактическая характеристика лесного насаждения

Исполнитель работ по проведению лесопатологических обследований:

Шевригин А.В.

Подпись



Результаты проведения лесопатологического обследования на лесных участках *за август 2017 года*

Субъект Российской Федерации: Амурская область. Лесничество (лесопарк): Зейское

Участковое лесничество: Овсянковское Урочище (лесная дача):

1	2	3	4	5	6	7	8	9	10	11	12	13	14	15	16	17	18	19	20	21	22	23	24	25	26	27	28	29	30	31	32	33	34																
Номер квартала		Номер выдела		Площадь выдела, га		Целевое назначение лесов		Категория защитных лесов		Номер лесопатологического		Площадь лесопатологического выдела, га		Таксационная характеристика лесного насаждения														Распределение деревьев по категориям состояния, % от запаса										Признаки повреждения деревьев		Доля поврежденных деревьев, %		Причина ослабления, повреждения		Подлежит рубке, %		Назначенные мероприятия			
422		13		23		Защитные		Защитные полосы вдоль перестовых рек		85БЛ11С		Б6		50		16		14		БББ		0,7		3		110		Число деревьев на пробе, шт.										111		112		133		867		3			

Показатели, не соответствующие таксационному описанию отмечаются "\*".

Исполнитель работ по проведению лесопатологического обследования:

ФИО Шергина А.В.

Подпись

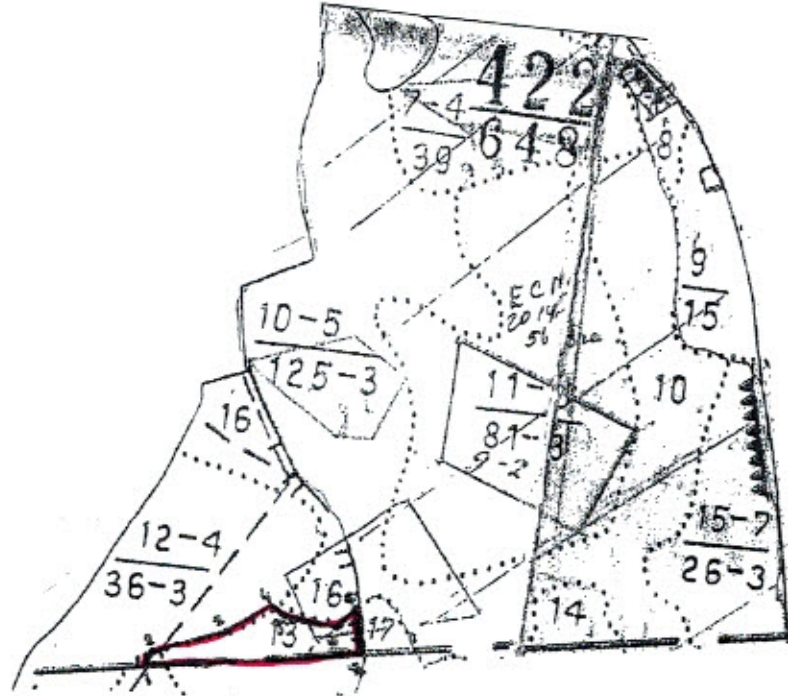


Дата составления документа: 08.08.2017 Телефон +79098125018.



Абрис участка

M 1:25000



Номера точек	Координаты	Румбы линий	Длина, м
1-2	53°22,181/126°59,276	СВ 29°	55
2-3	53° 22,193/126°59,292	СВ 65°	250
3-4	53°22,226/126°59,416	СВ 50°	165
4-5	53°22,262/126°59,483	ЮВ 48°	40
5-6	53°22,255/126° 59,500	ЮВ 87°	180
6-7	53° 22,249/126°59,597	СВ 42°	85
7-8	53° 22,273/126°00,031	ЮВ 14°	145
8-1	53° 22,225/127°00,047	ЮЗ 77°	705

Условные обозначения

Исполнитель работ по проведению лесопатологических обследований:  
Шевригин А.В. Подпись *А.В. Шевригин*  
Дата составления документа *Р.09.2017* Телефон 89098125018

