

УТВЕРЖДАЮ

Исполняющий обязанности
министра лесного хозяйства и
пожарной безопасности области

 М.Е. Ковалев
« 17 » / 10 2017 г.

**Акт
лесопатологического обследования**

лесных насаждений Урушинского лесничества

Амурская область

Способ лесопатологического обследования: 1. Визуальный

2. Инструментальный

Место проведения

Участковое лесничество	Урочище (дача)	Квартал (кварталы)	Выдел (выделы)	Площадь, га
Ерофеевское		167	39	2,5

Лесопатологическое обследование проведено на общей площади 2,5 га.

2. Инструментальное обследование лесного участка

1. Фактическая таксационная характеристика лесного насаждения (соответствует) не соответствует (нужное подчеркнуть) таксационному описанию. Причины несоответствия: давность лесоустройства

Ведомость лесных участков с выявленными несоответствиями таксационным описаниям приведена в приложении 1 к Акту.

2. Состояние насаждений: с нарушенной устойчивостью
с утраченной устойчивостью

причины повреждения: Пожар 2012 г. низовой устойчивый средней интенсивности (867), отработано усачем черным малым 628

В том числе:

заселено (отработано) стволовыми вредителями

Вид вредителя	Порода	Встречаемость (% заселённых деревьев)	Степень заселения лесного насаждения (слабая, средняя, сильная)
Усач черный малый	Л	20,6	

Повреждено огнём

Вид пожара	Порода	Состояние корневых лап		Состояние корневой шейки		Подсушивание луба	
		процент повреждённых огнём корней	процент деревьев с данным повреждением	ожог корневой шейки по окружности (1/4; 2/4; 3/4; более 3/4)	процент деревьев с данным повреждением	по окружности (1/4; 2/4; 3/4; более 3/4)	процент деревьев с данным повреждением
867	лиственница	20,6	20,6	3/4	20,6	3/4	20,6
	береза	23,6	23,6	3/4	23,6	3/4	23,6

Поражено болезнями

Вид болезни	Порода	Встречаемость (% поражённых деревьев)	Степень поражения лесного насаждения (слабая, средняя, сильная)

3. По выделу 39 выборке подлежит 22,1 % деревьев,

в том числе:

ослабленных _____ % (причины назначения)

сильно ослабленных _____ % (причины назначения)

усыхающих _____ % (причины назначения)

свежего сухостоя _____ %,

в том числе: свежего ветровала _____ %

свежего бурелома _____ %

старого ветровала _____ %

в том числе: старого бурелома _____ %

старого сухостоя 22,1 %

4. Полнота лесного насаждения после уборки деревьев, подлежащих рубке, составит 0,39
Критическая полнота для данной категории лесных насаждений составляет 0,5

5. ЗАКЛЮЧЕНИЕ

С целью предотвращения негативных процессов или снижения ущерба от их воздействия назначено:

Участковое лесничество	Урочище (дача)	Квартал	Выдел	Площадь, выдела, га	Вид мероприятия	Площадь, мероприятия, га	Порода	Запас на выдел, кбм	Крайние сроки проведения
Ерофеевское		167	39	11,0	ССР	2,5	лиственница	22,1	2017-2018 г

Ведомость перечета деревьев назначенных в рубку и абрис лесного участка прилагаются (приложение 2 и 3 к Акту)

6. Меры по обеспечению возобновления: содействие естественному возобновлению.

7. Мероприятия, необходимые для предупреждения повреждения или поражения смежных насаждений: своевременное проведение визуального ЛПО

8. Сведения для расчёта понижающего коэффициента стоимости древесины:
год образования старого сухостоя 2012;

Основная причина повреждения древесины: Лесной пожар 2012 г (867).

Дата проведения обследований 24.08.2017г.

Кобзарев С.М.
(Ф.И.О. подпись)



Ведомость перечета деревьев назначенных в рубку

ВРЕМЕННАЯ ПРОБНАЯ ПЛОЩАДЬ № 1

Субъект Российской Федерации: Амурская область
Лесничество (лесопарк) Урушинское (Ерофеевское участковое лесничество)
Квартал 167 Выдел 39 Площадь 2,5 га,
Номер очага вредных организмов _____ Размер пробной площади 2,5 га
Таксационная характеристика:
Тип леса ЛБМ Состав 6Л4БЛ Возраст 63 Бонитет 4
Полнота 0,5 Запас на га 40 кубм Возобновление отсутствует
Время и причина ослабления лесного насаждения: Лесной пожар 2012 г.(867)

Тип очага вредных организмов: эпизодический, хронический (подчеркнуть)
Фаза развития очага вредных организмов: начальная, нарастания численности, собственно вспышка, кризис (подчеркнуть)

Состояние лесного насаждения, намечаемые мероприятия: усыхающие деревья, старый сухостой.

Проведение ССР в 2017-2018 году.

Исполнитель работ по проведению лесопатологических обследований:

ФИО Кобзарев С.М. Подпись

Дата составления документа



ВЕДОМОСТЬ ПЕРЕЧЕТА ДЕРЕВЬЕВ

Порода: Лиственница 170 шт.

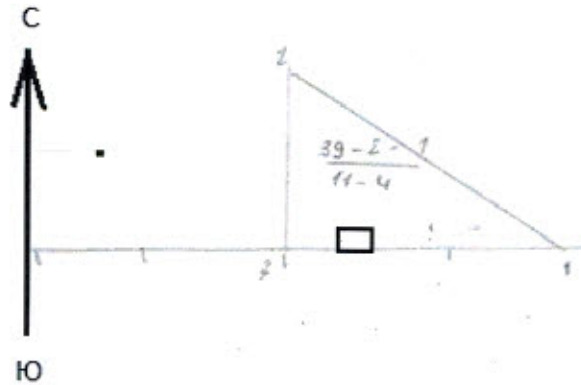
Ступени толщины см	Количество деревьев по категориям состояния, шт.																Всего деревьев по ступеням толщины				
	I		II		III		IV		V		VI			ветровал, бурелом			аварийные деревья			шт.	в т.ч. подлежат рубке, %
					НЗ	З	НЗ	З	НЗ	З	О	НЗ	З	О	НЗ	З	О				
	2	3	4	5	6	7	8	9	10	11	12	13	14	15	16	17	18	19			
1																					
8			70							16								86	18,6		
12			37							10								47	21,2		
16			28							9								37	24,3		
20																					
24																					
28																					
32																					
36 и более																					
Итого, %			79, 4							20,6								170	20,6		

Порода: Береза 144 шт

Ступени толщины , см	Количество деревьев по категориям состояния, шт.																Всего деревьев по ступеням толщины	
	I	II	III	IV		V		VI			ветровал, бурелом			аварийные деревья			шт.	в т.ч. подлежат рубке, %
				НЗ	З	НЗ	З	НЗ	З	О	НЗ	З	О	НЗ	З	О		
1	2	3	4	5	6	7	8	9	10	11	12	13	14	15	16	17	18	19
8		44						12									56	21,4
12	16							6									32	18,7
16	8	32						16									56	28,6
20																		
24																		
28																		
32																		
36 и более																		
Итого, %	21	52,7						23,6									144	23,6

Абрис участка

M 1:25000



Номер выдела	Ленты (круговой площадки) перечёта				
	№ ленты (площадки)	длина, м	ширина, м	радиус, м	площадь, га
39	1				2,5

Номера точек	Координаты	Румбы линий	Длина, м
1	54° 02' 58,9"; 122° 07' 0,9"	СЗ: 52°	10
2	54° 02' 52,11"; 122° 07' 22,1"	Ю: 0°	200
3	54° 02' 51,9"; 122° 07' 31,4"	ЮВ: 90°	200

Условные обозначения

Исполнитель работ по проведению лесопатологических обследований:

ФИО Кобзарев С.М. Подпись

Дата составления документа



Телефон 8(416-56)34-5-68