

Утверждаю

Первый заместитель министра
природных ресурсов и экологии
Ростовской области

Дата: 12.02.2017г.

Парахин С.А.

Акт

лесопатологического обследования № 11/15/2017

лесных насаждений Усть-Донецкое лесничество(лесопарк)
Ростовская область (субъект Российской Федерации)

Способ лесопатологического обследования: 1. Визуальный

2. Инструментальный

x

Место проведения

Участковое лесничество	Урочище (дача)	Квартал (кварталы)	Выдел (выделы)	Площадь, га
Нижне-Кундрюченское	-	94	6	1,9

Лесопатологическое обследование проведено на общей площади 1,9 га.

2. Инструментальное обследование лесного участка.

2.1. Фактическая таксационная характеристика лесного насаждения не соответствует таксационному описанию.

Причины не соответствия:

Расхождение по возрасту 12 лет, по полноте, запасу

2.2. Состояние насаждений:

с нарушенной устойчивостью	-
с утраченной устойчивостью	1,9

причины повреждения:

Устойчивый низовой пожар текущего года высокой интенсивности , , ,

Заселено (отработано) стволовыми вредителями:

Вид вредителя	Порода	Встречаемость (% заселённых деревьев)	Степень заселения лесного насаждения (слабая, средняя, сильная)
не выявлено			

Повреждено огнём:

Вид пожара	Порода	Состояние корневых лап		Состояние корневой шейки		Подсушивание луба	
		процент повреждённых огнём корней	процент деревьев с данным повреждением	ожог корневой шейки по окружности (1/4; 2/4 ;3/4; более 3/4)	процент деревьев с данным повреждением	по окружности (1/4; 2/4 ;3/4; более 3/4)	процент деревьев с данным повреждением
Устойчивый низовой пожар текущего года высокой интенсивности	СО			более 3/4	70		
				менее 3/4	30		

Поражено болезнями:

Вид болезни	Порода	Встречаемость (% поражённых деревьев)	Степень поражения лесного насаждения (слабая, средняя, сильная)
не выявлено			

2.3. Выборке подлежит 100 деревьев,

в том числе :

ослабленных	<u>-</u>	% (причины назначения)	<u>-</u>
сильно ослабленных	<u>-</u>	% (причины назначения)	<u>-</u>
усыхающих	<u>30,5</u>	% (причины назначения)	<u>Ожог корневой шейки свежий (<3/4 окружности)</u>
свежего сухостоя	<u>65,2</u>	% (причины назначения)	

свежего ветровала	<u>4,4</u>	%;
свежего бурелома	<u>-</u>	%;
старого ветровала	<u>-</u>	%;
старого бурелома	<u>-</u>	%;
старого сухостоя	<u>-</u>	%;
аварийных	<u>-</u>	%;

2.4. Полнота лесного насаждения после уборки деревьев, подлежащих рубке, составит
Критическая полнота для данной категории лесных насаждений составляет

-
0,3

ЗАКЛЮЧЕНИЕ

С целью предотвращения негативных процессов или снижения ущерба от их воздействия назначено:

Участковое лесничество	Урочище (дача)	Квартал	Выдел	Площадь выдела, га	Вид мероприятия	Площадь мероприятия, га	Порода	Запас на выдел, куб. м	Крайние сроки проведения
Нижне-Кундрюченское	-	94	6	1,9	ССР	1,9	СО	288,88	2018
							-	-	
							-	-	
							-	-	
							-	-	

Ведомость перечета деревьев, назначенных в рубку, и абрис лесного участка прилагаются

(приложение 2 и 3 к Акту).

Меры по обеспечению возобновления:

-

Мероприятия, необходимые для предупреждения повреждения или поражения смежных насаждений:

Своевременный вывоз древесины очистка от порубочных остатков

-

-

Сведения для расчёта степени повреждения:

год образования старого сухостоя

-

основная причина повреждения древесины

Устойчивый низовой пожар текущего года высокой интенсивности

Дата проведения обследований

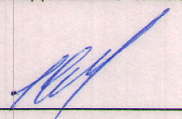
19. 10. 2017

Исполнитель работ по проведению лесопатологического обследования: инженер-лесопатолог филиала ФБУ "Рослесозащита" "ЦЗЛ Волгоградской области"

ФИО

Качан С.А.

Подпись



Ведомость лесных участков с выявленными несоответствиями таксационным описаниям
Усть-Донецкое
Нижне-Кундрюченское

Лесничество (лесопарк)
Уч.лесничество
Урочище(лесная дача)

Источник данных	Год проведения лесосурьейства	Номер квартала	Номер выдела	Площадь выдела	Целевое назначение лесов	Категория защитных лесов	Номер лесопатологического выдела	Площадь лесопатологического выдела, га	Таксационные характеристики										Заложено пробных площадей										
									Порода	Возраст, лет	Средняя высота, м	Средний диаметр, см	тип леса	ТУМ	Плотота	Бонитет	Запас на I га, м3	Колличество, шт	Общая площадь										
ТО	2005	94	6	1,9	Защитные	Противоразрозонные леса			10СО	СО	42	15	16	СДТД	В2	0,9	2		178,9		1,9 га								
										-	-	-	-							-		-	-	-	-	-	-	-	
										-	-	-	-							-		-	-	-	-	-	-	-	-
										-	-	-	-							-		-	-	-	-	-	-	-	-
										-	-	-	-							-		-	-	-	-	-	-	-	-
Ф	2017	94	6	1,9	Защитные	Противоразрозонные леса	-	1,9	10СО	СО	54	15	17	СДТД	В2	0,8	2		152,1		1,9 га								
										-	-	-	-							-		-	-	-	-	-	-	-	
										-	-	-	-							-		-	-	-	-	-	-	-	-
										-	-	-	-							-		-	-	-	-	-	-	-	-
										-	-	-	-							-		-	-	-	-	-	-	-	-

ТО - таксационные описания
Ф - фактическая характеристика лесного насаждения

Исполнитель работ по проведению лесопатологического обследования: инженер-лесопатолог филиала ФБУ "Рослесозащита" "ПЗЛ Волгоградской области"

Качан С.А.

Подпись

ФИО

152,1

Ведомость перечета деревьев назначенных в рубку
Временная пробная площадь № 1

Субъект Российской Федерации Ростовская область

Лесничество (лесопарк) Усть-Донецкое

Уч.лесничество Нижне-Кундрюченское

Урочище(лесная дача) -

Квартал 94

Выдел 6 Площадь 1,9 га

Площадь мероприятия 1,9 га

Размер пробной площади 1,9 га

Номер очага вредных организмов -

Таксационная характеристика:

тип леса СДТД

состав 10СО

возраст 54 / - / - / - / - / - / - /

бонитет 2

полнота 0,8

запас на га, м³ 152

возобновление -

Время и причина ослабления лесного насаждения:

Причины повреждения: устойчивый низовой пожар текущего года высокой интенсивности (код 873),

Данные причины определены по следующим признакам: ожог корневой шейки свежий (>3/4 окружности) (код 312), ожог корневой шейки свежий (<3/4 окружности) (код 311), вывал деревьев в результате воздействия лесных пожаров (код 335)

Тип очага организмов: эпизодический, хронический (подчеркнуть).


Фаза развития очага вредных организмов: начальная, нарастания численности, собственно вспышка, кризис (подчеркнуть).

Состояние лесного насаждения: **Насаждение с утраченной устойчивостью (погибшее насаждение.),**
СКС = 4,7

Намечаемые мероприятия: **Сплошная санитарная рубка**

Исполнитель работ по проведению лесопатологического обследования: инженер-лесопатолог филиала ФБУ "Рослесозащита" "ЦЗЛ Волгоградской области"

Ф. И. О. Качан С.А.

Подпись 

Дата составления документа: 5.02.2018г.

Телефон 8-961-322-38-10

Ведомость перече́та дере́вьев

Порода	Количество деревьев по категориям состояния, шт										СКС = 4,7	
	СО										Всего деревьев	
Ступени толщины, см	I	II	III	IV	V - сухой		Ветровал		Бурелом		шт.	в т.ч. подлежит рубке, %
	без признаков ослабления	ослабленные	сильно ослабленные	усыхающие	свежий	старый	свежий	старый	свежий	старый		
1	2	3	4	5	6	7	8	9	10	11	12	13
8				6	138		30				174	100
12				78	240		42				360	100
16				156	378		54				588	100
20				96	282		12				390	100
24				126	156						282	100
28				12	24						36	100
32					12						12	100
36												
40												
44												
48												
52												
56												
60												
64												
68												
72												
76												
80												
84												
88												
92												
96												
100												
Итого	-	-	-	474	1230	-	138	-	-	-	1842	1842
% деревьев	-	-	-	25,7	66,8	-	7,5	-	-	-	100	100,0
запас	-	-	-	87,96	188,34	-	12,58	-	-	-	288,88	288,88
Итого, %	-	-	-	30,5	65,2	-	4,4	-	-	-	-	100,0



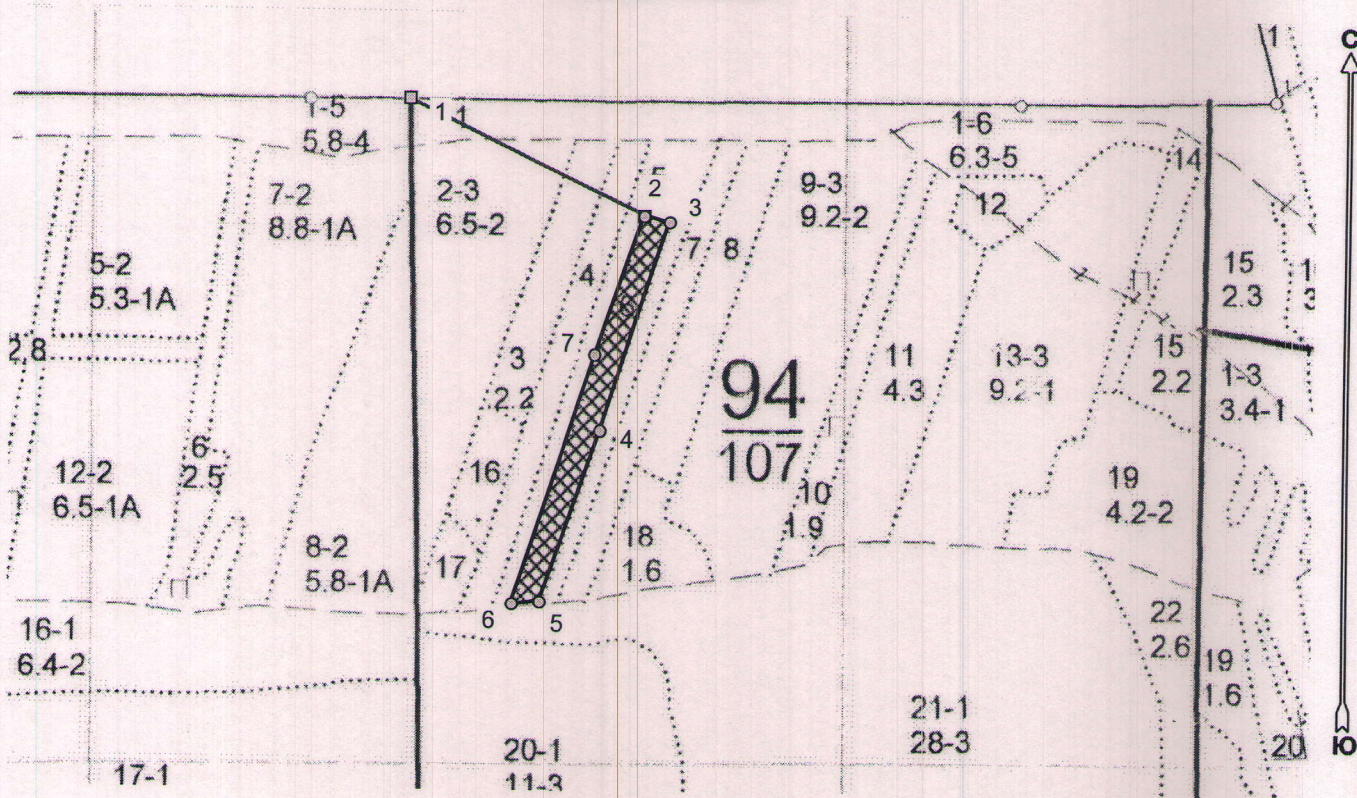
Абрис лесного участка с обозначенными границами

Месторасположение лесосеки: Ростовская область

Юридическое лицо, ведущее лесное хозяйство: Усть-Донецкое лесничество

Структурное подразделение юридического лица, ведущего лесное хозяйство: Нижне-Кундрюченское участковое лесничество, лесной квартал № 94, таксационный выдел № 6, площадь лесосеки 1,9 га.

Масштаб 1:10000



Условные обозначения:

	Лесосеки
	Привязки
	Привязки неэксплуат. площадей
	Неэксплуатационные участки

Пробные площадки (ленты)

Исполнитель: инженер-лесопатолог, Качан С.А.

(должность, Ф.И.О., подпись)

* в таблицах приведены магнитные углы
(магнитное склонение 0 / не задано)

Экспликация или координаты поворотных точек лесосеки:

Общая площадь: 1,9 га

Эксплуатационная площадь: 1,9 га

Номера точек	Координаты точки	Румбы линий	Меры линий
1 - 2	40° 52' 50"; 47° 49' 24";	ЮВ 64,0°	348,3
	40° 53' 05"; 47° 49' 19";		
2 - 3	40° 53' 07"; 47° 49' 19";	ЮВ 76,5°	34,7
	40° 53' 03"; 47° 49' 10";		
3 - 4	40° 52' 59"; 47° 49' 03";	ЮЗ 18,5°	285,3
	40° 52' 57"; 47° 49' 03";		
4 - 5	40° 53' 02"; 47° 49' 13";	ЮЗ 19,5°	237,7
	40° 52' 59"; 47° 49' 03";		
5 - 6	40° 52' 57"; 47° 49' 03";	ЮЗ 85,0°	37,1
	40° 52' 57"; 47° 49' 03";		
6 - 7	40° 53' 02"; 47° 49' 13";	СВ 18,5°	342,6
	40° 53' 02"; 47° 49' 13";		
7 - 2	40° 53' 02"; 47° 49' 13";	СВ 19,5°	192,1
	40° 53' 02"; 47° 49' 13";		

№ выдела	Ленты (круговой площадки) перечета				
	№ ленты (площадки)	длина, м	ширина, м	радиус, м	площадь, га
6	-	-	-	-	-
	-	-	-	-	-
	-	-	-	-	-
Итого:					-

Исполнитель: инженер-лесопатолог, Качан С.А.

(должность, Ф.И.О., подпись)

* в таблицах приведены магнитные углы
(магнитное склонение 0 / не задано)

ГИС «Лесные ресурсы» Formar 5
1999-2017. Все права защищены.