

УТВЕРЖДАЮ:

Начальник Департамента Смоленской области
по охране, контролю и регулированию использования лесного
хозяйства, объектов животного мира и среды их обитания

Шарин Ю.В.



Дата

11 декабря

2017 г.

**Акт
лесопатологического обследования № 415**

лесных насаждений

**Руднянского
Смоленской области**

лесничества
(субъект РФ)

Способ лесопатологического обследования:

1. Визуальный

2. Инструментальный

Место проведения

Участковое лесничество	Урочище (дача)	Квартал (кварталы)	Выдел (выделы)	Площадь, га
Руднянское сельское	АО "Ударник"	5	11	7.8

Лесопатологическое обследование проведено на общей площади **7.8** га.

1. Визуальное лесопатологическое обследование.*

Наземное

Дистанционное

1.1. На площади 7.8 га фактическая таксационная характеристика лесного насаждения соответствует (не соответствует) таксационному описанию (нужное подчеркнуть). Причины несоответствия _____

Давность лесоустройства (2000 год)

Список участков с выявленными несоответствиями приведён в приложении 1 к настоящему Акту.

1.2. Лесные насаждения с нарушенной и утраченной устойчивостью выявлены на площади 2.6 га:

Участковое лесничество	Урочище (дача)	Площадь, га		Причина ослабления (гибели)
		с нарушенной устойчивостью	с утраченной устойчивостью	
Руднянское сельское	АО "Ударник"		2.6	Ветровал (881,821), бурелом (882, 822).
Итого:			2.6	

Состояние обследованных лесных насаждений приведено в приложениях 1.1-1.4 к Акту в зависимости от метода проведения ЛПО.

1.3. В обследованных лесных участках прогнозируется:

Прогноз	Площадь, га
Ослабление лесных насаждений	5.2
Усыхание лесных насаждений различной степени	
Развитие очагов вредных организмов	

1.4. Обнаружено загрязнение лесного участка отходами и выбросами:

промышленными
бытовыми

Вид загрязнения	Размеры загрязнения			Объём, кубм	Площадь загрязнения, га
	длина, м	ширина, м	высота, м		

ЗАКЛЮЧЕНИЕ

Оценка текущего санитарного и лесопатологического состояния лесных насаждений, назначенные профилактические мероприятия по защите лесов, агитационные мероприятия:

Год лесоустройства 2000.

Выявлены насаждения с утраченной устойчивостью на площади 2.6 га.

По состоянию насаждений назначается сплошная санитарная рубка на площади 2.6 га по причинам повреждения насаждений: ветровал (881, 821), бурелом (882, 822).

С целью предотвращения негативных процессов или снижения ущерба от их воздействия рекомендуется надзор за состоянием насаждения на площади 5.2 га.

Дата обследования 29.09.2017г.

Исполнитель работ по проведению лесопатологического обследования:

Жевлаков Сергей Геннадьевич

Подпись _____

*Раздел включается в акт, в случае проведения лесопатологического обследования визуальным способом.

2. Инструментальное обследование лесного участка

2.1. Фактическая таксационная характеристика лесного насаждения соответствует (не соответствует) (нужное подчеркнуть) таксационному описанию. Причины несоответствия:

Давность лесоустройства (2000 год)

Ведомость лесных участков с выявленными несоответствиями таксационным описаниям приведена в приложении 1 к Акту.

2.2. Состояние насаждений: с нарушенной устойчивостью

с утраченной устойчивостью

причины повреждения:

Насаждение повреждено ветровалом (881, 821)

бурелом (882, 822).

В том числе:

заселено (отработано) стволовыми вредителями

Вид вредителя	Порода	Встречаемость (% заселённых деревьев)	Степень заселения лесного насаждения (слабая, средняя, сильная)

Повреждено огнём		Состояние корневых лап		Состояние корневой шейки		Подсушивание луба	
Вид пожара	Порода	% повреждённых огнём корней	% деревьев с данным повреждением	ожог корневой шейки по окружности (1/4; 2/4; 3/4; более 3/4)	% деревьев с данным повреждением	по окружности (1/4; 2/4; 3/4; более 3/4)	% деревьев с данным повреждением

Поражено болезнями			
Вид болезни	Порода	Встречаемость (% поражённых деревьев)	Степень поражения лесного насаждения (слабая, средняя, сильная)

2.3. Выборке подлежит **65.5** % деревьев от запаса,

в том числе:

ослабленных	% (причины назначения)
сильно ослабленных	% (причины назначения)
усыхающих	% (причины назначения)
свежего сухостоя	%
свежего ветровала	57.9 %
свежего бурелома	1.7 %
старого сухостоя	%
старого ветровала	5.0 %
старого бурелома	0.9 %
аварийных	

Средневзвешенная категория состояния лесного участка

3.63

2.4. Полнота лесного насаждения после уборки деревьев, подлежащих рубке, составит

0.2

Критическая полнота для данной категории лесных насаждений составляет

0.3

ЗАКЛЮЧЕНИЕ

С целью предотвращения негативных процессов или снижения ущерба от их воздействия назначено:

Участковое лесничество	Урочище (дача)	Квартал	Выдел	Площадь, выдела, га	Вид мероприятия	Площадь, мероприятия, га	Порода	Запас на выдел, кбм	Крайние сроки проведения
Руднянское сельское	АО "Ударник"	5	11	7.8	ССР	2.6	Б	390	2018

Ведомость перечета деревьев назначенных в рубку и абрис лесного участка прилагаются (приложение 2 и 3 к Акту)

Меры по обеспечению возобновления

Создание лесных культур

Мероприятия, необходимые для предупреждения повреждения или поражения смежных насаждений
сбор порубочных остатков с последующим сжиганием в не пожароопасный период, в смежных насаждениях осуществлять надзор за распространением вредителей и болезней.

Сведения для расчёта степени повреждения:
год образования старого сухостоя

основная причина повреждения древесины

Ветровал (881, 821), бурелом (882 822).

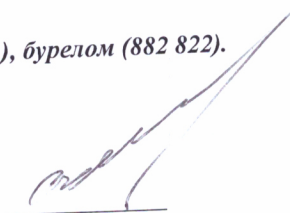
Дата проведения обследований

29.09.2017г.

Исполнитель работ по проведению лесопатологических обследований:

Жевлаков Сергей Геннадьевич

Подпись



Ведомость лесных участков с выявленными несоответствиями таксационным описаниям

Источник данных	Год проведения лесустройства	Номер квартала	Номер выдела	Площадь выдела, га	Целевое назначение лесов	Категория защитных лесов	Номер лесопатологического выдела	Площадь лесопатологического выдела, га	Состав	Порода	Возраст, лет	Средняя высота, м	Средний диаметр, см	Тип леса	ТУМ	Полнота	Бонитет	Запас, км/га	Количество пробных площадей	Заложено пробных площадей
ТО	2000	5	11	7.8	Эксплуатационные				Б	50	19	18	РГ	В3	0.7	2	150			
Ф	2017	5	11	7.8	Эксплуатационные		1	2.6	Б	67	20	20	РГ	В3	0.7	2	150		1	2.6

ТО - таксационные описания
Ф - фактическая характеристика лесного насаждения

Исполнитель работ по проведению лесопатологических обследований:

Жвляков Сергей Геннальевич

Подпись



Ведомость перечета деревьев назначенных в рубку

ВРЕМЕННАЯ ПРОБНАЯ ПЛОЩАДЬ № 1

Субъект Российской Федерации

Лесничество (лесопарк)

Участковое лесничество АО "Ударник" Квартал Выдел

Площадь га, Номер очага вредных организмов Размер пробной площади га

Таксационная характеристика:

Тип леса Состав Возраст Бонитет

Полнота Запас на га Возобновление

Время и причина ослабления лесного насаждения

Насаждение повреждено ветровалом и буреломом в 2016-2017гг..

Тип очага вредных организмов: эпизодический, хронический (подчеркнуть)

Фаза развития очага вредных организмов: начальная, нарастания численности, собственно вспышка, кризис (подчеркнуть)

Состояние лесного насаждения, намечаемые мероприятия

*Насаждение с утраченной устойчивостью.
Назначается сплошная санитарная рубка на
площади 2.6 га*

Исполнитель работ по проведению лесопатологических обследований:

Жевлаков Сергей Геннадьевич

Подпись 

Дата составления документа

04.12.2017 г.

Телефон

8-4814-14-93-83

Порода: **Ольха серая** СКС **5.00**

квартал 5 выдел 11

Ступени толщины, см	Количество деревьев по категориям состояния, шт.																Всего деревьев по ступеням толщины	
	I	II	III	IV		V		VI			ветровал, бурелом			аварийные деревья			шт.	в т.ч. подлежат рубке, %
				НЗ	З	НЗ	З	НЗ	З	О	НЗ	З	О	НЗ	З	О		
1	2	3	4	5	6	7	8	9	10	11	12	13	14	15	16	17	18	19
8											55						55	100.0
12											38						38	100.0
16											15						15	100.0
20											7						7	100.0
24											6						6	100.0
28																		
32																		
36																		
40																		
44																		
48																		
52																		
56																		
60																		
Итого											121						121	121
Итого % от числа стволов											100.0						100.0	100.0
Запас, куб.м.											11.4						11.4	11.4
Итого, % от запаса											100.0						100.0	100.0

Порода: **Сосна** СКС **3.22**

Ступени толщины, см	Количество деревьев по категориям состояния, шт.																Всего деревьев по ступеням толщины	
	I	II	III	IV		V		VI			ветровал, бурелом			аварийные деревья			шт.	в т.ч. подлежат рубке, %
				НЗ	З	НЗ	З	НЗ	З	О	НЗ	З	О	НЗ	З	О		
1	2	3	4	5	6	7	8	9	10	11	12	13	14	15	16	17	18	19
8																		
12											1						2	50.0
16	1																1	
20	1																	
24																		
28																	1	
32	1																	
36																		
40											1						1	100.0
44																		
48																		
52																		
56																		
60																		
Итого	3										2						5	2
Итого % от числа стволов	60.0										40.0						100.0	40.0
Запас, куб.м.	1.4										1.7						3.1	1.7
Итого, % от запаса	45.2										54.8						100.0	54.8

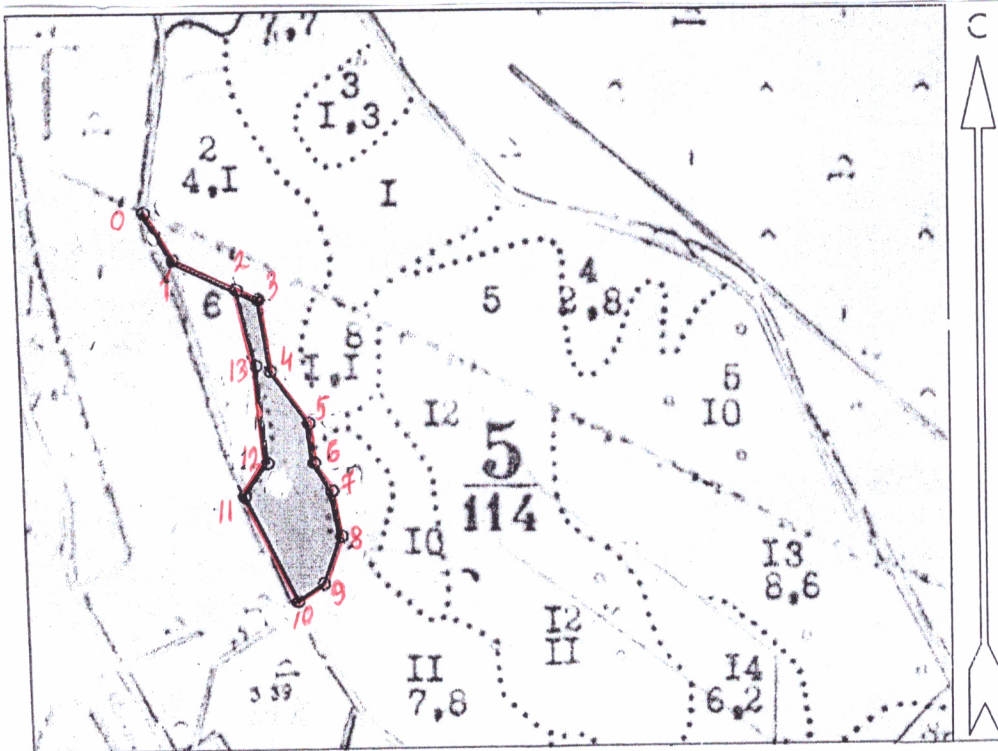
Порода: **Дуб** СКС **1.00**

Ступени толщины, см	Количество деревьев по категориям состояния, шт.																Всего деревьев по ступеням толщины	
	I	II	III	IV		V		VI			ветровал, бурелом			аварийные деревья			шт.	в т.ч. подлежат рубке, %
				НЗ	З	НЗ	З	НЗ	З	О	НЗ	З	О	НЗ	З	О		
1	2	3	4	5	6	7	8	9	10	11	12	13	14	15	16	17	18	19
8	10																	10.00
12	3																	3.00
16	1																	1.00
20	1																	1.00
24																		
28																		
32																		
36																		
40																		
44																		
48																		
52																		
56																		
60																		
Итого	15																15	
Итого % от числа стволов	100.0																100.0	
Запас, куб.м.	1.1																1.1	
Итого, % от запаса	100.0																100.0	

Абрис участка

Субъект **Смоленская область** Лесничество (лесопарк) **Руднянское**
 Участковое лесничество **Руднянское сельское** Урочище (лесная дача) **АО "Ударник"**
 Квартал **5** Выдел **11** Вид **СОМ ССР** Площадь **СОМ 2.6** га

М 1:10000



Номер выдела	Ленты (круговой площадки) перечёта				
	№ ленты (площадки)	длина, м	ширина, м	радиус, м	площадь, га
11	Сплошной перечет				2.6

Номера точек	Координаты, °		Румбы линий, °	Длина, м
0-1	54.90475	31.08622	ЮВ:39	75
1-2	54.90411	31.08692	ЮВ:72	93
2-3	54.90386	31.08819	ЮВ:72	31
3-4	54.90358	31.08867	ЮВ:17	97
4-5	54.90281	31.08875	ЮВ:43	87
5-6	54.90189	31.08972	ЮВ:15	55
6-7	54.90133	31.09003	ЮВ:39	46
7-8	54.90117	31.09022	ЮВ:19	63
8-9	54.90067	31.09019	ЮЗ:13	67
9-10	54.90022	31.08978	ЮЗ:48	41
10-11	54.90000	31.08950	СЗ:34	158
11-12	54.90125	31.08831	СВ:26	54
12-13	54.90139	31.08900	СЗ:14	134
13-2	54.90286	31.08844	СЗ:22	106

Условные обозначения

— граница участка

Исполнитель работ по проведению лесопатологических обследований:

Жевлаков Сергей Геннадьевич

Подпись

Дата составления документа

04.12.2017

Телефон

8-4814-14-93-83

Таксационное описание

ГУ "РУДНЯНСКИЙ СЕЛЬСКИЙ ЛЕСХОЗ" АО "УДАРНИК" Категория зашитности: ЭКСПЛУАТИРУЕМЫЕ ЛЕСА

Квартал: 5

Н в:	Пло-	Состав,	Э л :	В :	Д :	К :	Г :	В :	Т :	П :	З :	К :	З :	Х :
О :	ы:	подрост,	я:	О :	И :	О :	Л :	И :	л:	О :	а:	Л :	а:	о:
м д:	щадь,	подлесок,	р:	В :	а :	л:	р:	И :	еса:	л:	л:	т:	п:	з:
е е:	га :	почва	с:	С :	м :	в :	в :	И :	т:	н:	н:	т:	т:	а:
р л:	е:	рельеф,	о:	а :	в :	в :	и :	И :	т:	н:	н:	т:	т:	а:
а:	е:	особенности	н:	Т :	р :	о :	и :	И :	т:	н:	н:	т:	т:	а:
	а:	выдела	н:	а :	р :	з :	и :	И :	т:	н:	н:	т:	т:	а:

1	7,7	7Б20С10ЛС+С+Д	1 В 20 ОС ОЛС	45 20 18 5 2 1	ЧЕР В3	,6	130	1001	701 200 100	Запас сыро- рост, м3	К :	З :	Х :
		подлесок: КУ Р СРЕДНИЙ								Един: Захламлен: дер: Рест: Сухо: Ре- стоя: Дин: воз: Обший: Дик- выдел: вида:			
2	4,1	7Б20С10ЛС+Е	1 В 19 ОС ОЛС	45 19 20 5 2 2	ЧЕР В3	,6	130	533	373 107 53				
		подлесок: Р КУ ГУСТОЙ											
3	1,3	7С3В+ОС	1 С 19 В	50 19 20 3 2 1	ЧЕР В3	,7	230	299	209 90				
4	2,8	лесные культуры 8С2Б	1 С 9 В	23 9 10 2 1 2	РТ В2	,8	90	252	202 50				
5	10,0	9В10С	1 В 20 ОС ОЛС	45 20 20 5 2 1	РТ В2	,8	180	1800	1620 180				
		ПОЛНОТА НЕРАВНОМЕРНАЯ, НАСАЖЕНИЕ РАЗНОВОЗРАСТНОЕ											
6	1,2	6В30С1С+ОЛС	1 В 17 С	45 17 16 5 2 2	ЧЕР В3	,6	110	132	79 40 13				
		подлесок: КУ ИВК ГУСТОЙ											
7	4	8Б20С+ОЛС	1 В 16 ОС ОЛС	40 16 12 4 2 2	РТ В2	,4	60	24	19 5				
		подлесок: ИВК ГУСТОЙ											
8	1,1	7Б20С10ЛС+С	1 В 16 ОС ОЛС	40 16 12 4 2 2	РТ В2	,6	100	110	77 22 11				
		подлесок: КУ Р СРЕДНИЙ											
9	1,1	лесные культуры 8С2Б	1 С 10 В	23 10 10 2 1 1	РТ В2	,8	100	110	88 22				
10	2,0	7Б20С1С+ОЛС	1 В 15 С	40 15 12 4 2 3	ДМ А4	,7	110	220	154 44 22				
11	7,8	7Б20С10ЛС	1 В 19 ОС ОЛС	50 19 18 5 2 2	РТ В3	,7	150	1170	819 234 117				
12	11,0	7Б2С10ЛС	1 В 19 С	50 19 18 5 2 2	ЧЕР В3	,7	150	1650	1155 330 165				

ПРОРЕЖИВ. 1 ОЧ.
15%

ПРОХ. РУБ. 3 ОЧ.
15%

ПРОРЕЖИВ. 2 ОЧ.
15%

