

УТВЕРЖДАЮ:

Начальник Департамента Смоленской области
по охране, контролю и регулированию использования лесного
хозяйства, объектов животного мира и среды их обитания

Шарин Ю.В.



Дата

08 декабря

2017 г.

**Акт
лесопатологического обследования № 411**

лесных насаждений

**Краснинского
Смоленской области**

лесничества
(субъект РФ)

Способ лесопатологического обследования:

1. Визуальный

2. Инструментальный

Место проведения

Участковое лесничество	Урочище (дача)	Квартал (кварталы)	Выдел (выделы)	Площадь, га
Любавичское		24	11	10.2
Любавичское		24	15	2.3
Любавичское		24	16	3.5
Любавичское		24	17	4.9
Любавичское		24	18	8.2
Любавичское		24	22	5.9
Любавичское		24	2	2.1
Любавичское		24	5	1.0
Любавичское		24	7	4.7
Любавичское		24	9	7.6
Гусинское	ТОО "Березино"	5	10	8.5
Гусинское	ТОО "Березино"	5	1	8.1
Гусинское	ТОО "Березино"	5	2	6.4
Гусинское	ТОО "Березино"	5	3	5.6
Гусинское	ТОО "Березино"	5	4	5.0
Гусинское	ТОО "Березино"	5	5	7.1
Гусинское	ТОО "Березино"	5	7	7.7
Гусинское	ТОО "Березино"	5	8	1.5
Гусинское	ТОО "Березино"	5	9	2.8
Гусинское	ТОО "Березино"	5	20	2.4

Лесопатологическое обследование проведено на общей площади **105.5** га.

1. Визуальное лесопатологическое обследование.*

Наземное

Дистанционное

1.1. На площади 12.2 га фактическая таксационная характеристика лесного насаждения соответствует (не соответствует) таксационному описанию (нужное подчеркнуть). Причины несоответствия **Гусинское уч. ТОО "Березино":**

кв.5 выд.1 пл.8.1 га проведение РПР в 2016 г. инт.15%;
кв.5 выд.4 пл.4.1 га проведение ПРХ в 2016 г. инт. 15%.

Список участков с выявленными несоответствиями приведён в приложении 1 к настоящему Акту.

1.2. Лесные насаждения с нарушенной и утраченной устойчивостью выявлены на площади 1.15 га:

Участковое лесничество	Урочище (дача)	Площадь, га		Причина ослабления (гибели)
		с нарушенной устойчивостью	с утраченной устойчивостью	
Любавичское		0.15		Ветровал (821)
Гусинское	ТОО "Березино"	1.0		Ветровал (821), короед-типограф (343), трутовик ложный осиновый (358)
Итого:		1.15		

Состояние обследованных лесных насаждений приведено в приложениях 1.1-1.4 к Акту в зависимости от метода проведения ЛПО.

1.3. В обследованных лесных участках прогнозируется:

Прогноз	Площадь, га
Ослабление лесных насаждений	102.85
Усыхание лесных насаждений различной степени	
Развитие очагов вредных организмов	

1.4. Обнаружено загрязнение лесного участка отходами и выбросами:

промышленными

бытовыми

Вид загрязнения	Размеры загрязнения			Объём, кубм	Площадь загрязнения, га
	длина, м	ширина, м	высота, м		

ЗАКЛЮЧЕНИЕ

Оценка текущего санитарного и лесопатологического состояния лесных насаждений, назначенные профилактические мероприятия по защите лесов, агитационные мероприятия:

Год лесоустройства 2012.

Выявлены насаждения с нарушенной устойчивостью на площади **1.15** га.

По состоянию насаждений назначается проведение инструментального лесопатологического обследования на площади **1.15** га по причинам повреждения насаждений: ветровал (821), короед-типограф (343), трутовик ложный осиновый (358).

С целью предотвращения негативных процессов или снижения ущерба от их воздействия рекомендуется надзор за состоянием насаждения на площади **102.85** га.

Лесопатологические выдела общей площадью **1.5** га являются площадью, где древостой отсутствует либо оформление по ним материалов заказчиком не заявлялось.

Дата обследования **28.09.2017**г.

Исполнитель работ по проведению лесопатологического обследования:

Тиль Михаил Владимирович

Подпись Тиль Михаил Владимирович

*Раздел включается в акт, в случае проведения лесопатологического обследования визуальным способом.

Продолжение приложения 1.1
к акту лесопатологического обследования

Номер квартала	Номер выдела	Площадь выдела, га	Целевое назначение лесов	Категория защитных лесов	Номер лесопатологического выдела	Площадь лесопатологического выдела, га	Таксационная характеристика лесного насаждения										Распределение деревьев по категориям состояния, % от запаса										Признаки повреждения деревьев	Доля поврежденных деревьев, %	Причина ослабления, повреждения	Подожиг рубке, %	Назначенные мероприятия				
							состав	порода	возраст	средняя высота, м	средний диаметр, см	тип леса	полнота	бонитет	Запас, км/га	число деревьев на пробег, шт.	без признаков ослабления	ослабленные	сильно ослабленные	учащающие	свежий сухостой	старый сухостой	свежий ветровал	старый ветровал	свежий бурелом	старый бурелом					аварийные деревья	29	30	31	32
1	2	3	4	5	6	7	8	9	10	11	12	13	14	15	16	17	18	19	20	21	22	23	24	25	26	27	28	29	30	31	32	33	34		
24	5	1.0	Защитные	Зеленые зоны/ОЗУ; Бобровые поселения	1	0.15	10С	+	Е	71	26	28	СЛС2	0.7	1а	320	100	19	15	9	2	1	4	50			206	50	821		55	Инструментальный	0.15		
24	5	1.0	Защитные	Зеленые зоны/ОЗУ; Бобровые поселения	2	0.85	10С	+	Е	71	26	28	СЛС2	0.7	1а	320	100	70	20	10							806	5	371						
24	7	4.7	Защитные	Зеленые зоны/ОЗУ; Бобровые поселения			5Е	+	Б	65	24	24	ЕСЛС3	0.8	1	360	100	74	15	6	2	1	2				610 157 832	3	3	2	343 350 610				
24	9	7.6	Защитные	Зеленые зоны			5Е	+	Б	65	26	24	ЕСЛС3	0.7	1а	350	100	68	18	7	2	1	3	1			610 157 832 206	5	4	1	1	343 350 610 821			
							1	ОС									100	100																	
							2	Б									100	100																	
							2	Е	45								100	100																	
							+	С	65								100	100																	

Показатели, не соответствующие таксационному описанию отмечаются *.

Исполнитель работ по проведению лесопатологического обследования:

Тиль Михаил Владимирович

Подпись *Тиль*

Телефон 8-4812-64-25-27

" декабря 2017г.

Дата составления документа

Продолжение приложения 1.1

к акту лесопатологического обследования

1	2	3	4	5	6	7	Таксационная характеристика лесного насаждения								17	Распределение деревьев по категориям состояния, % от запаса										29	30	31	32	33		34			
							состав	порода	возраст	средняя высота, м	средний диаметр, см	тип леса	полнота	бонитет		Запас, км/га	без признаков ослабления	ослабленные	сильно ослабленные	ухаживающие	свежий сухостой	старый сухостой	свежий ветровал	старый ветровал	свежий бурелом					старый бурелом	аварийные деревья		Признаки повреждения деревьев	Доля поврежденных деревьев, %	Причина ослабления, повреждения
1	2	3	4	5	6	7	8	9	10	11	12	13	14	15	16	17	18	19	20	21	22	23	24	25	26	27	28	29	30	31	32	33	34		
5	8	1.5	Защитные	Зеленые зоны	1	1.0	5Е	80	25	28	ЕСЛС3	0.7	1	330		8	14	7	1	1	49	20	20	50			610 206	70 20	821 343 358	70	Диструм	1.0			
							3	ОС	26	32						25	15	7	1	1	1	1	50			801 206	20 50		53	енгальн					
							2	Б	25	26						60	13	4	1	1	1	20				206	20		22	ое ЛПО					
5	8	1.5	Защитные	Зеленые зоны	2	0.5	5Е	80	25	28	ЕСЛС3	0.7	1	330		70	19	4	1	1	3	2					610 157 206	6 7 2	610 343 821 358						
							3	ОС	26	32						75	16	6	1	1	1						801	8							
							2	Б	25	26						100																			
							5Е	46	18	20	ЕСЛС3	0.6	1	170		66	20	9	1	1	3						157	7	610						
5	9	2.8	Защитные	Зеленые зоны			1	С								100																			
							2	Б								100																			
							2	ОС								100																			
							+	ОЛС								100																			
5	20	2.4	Защитные	Запрет. полосы вдоль дорог/ОЗУ; Полеся леса вдоль дорог	1	1.0	4Б	60	25	26	ЕСЛС3	0.5	1	160		78	15	4	1	1	1					157	7	610 358							
							4	ОС								74	20	3	1	1	1						801	15							
							2	Б								100																			

Показатели, не соответствующие таксационному описанию отмечаются *

Исполнитель работ по проведению лесопатологического обследования:

Тигль Михаил Владимирович

Подпись Тигль Михаил Владимирович

Дата составления документа

" " декабря 2017г.

Телефон

8-4812-64-25-27

лесных насаждений, поврежденных вредителями леса (хвоелистогрызущими) за сентябрь 2017 года

Субъект Российской Федерации Смоленская область Лесничество (лесопарк) Краснинское
 Участковое лесничество Любавичское Урочище (лесная дача) Урочище (лесная дача)

Номер квартала	Номер выдела	Площадь выдела, га	Целевое назначение лесов	Категория защитных лесов	Номер лесопатологического выдела	Площадь лесопатологического выдела, га	Таксационная характеристика лесного насаждения								Вид вредителя	Доля поврежденных деревьев, % от количества	Распределение деревьев по степени обедания кроны, % от числа стволов				Фаза развития вредителя	Назначенные мероприятия				
							состав	порода	возраст	средняя высота, м	средний диаметр, см	тип леса	полнота	бонитет			запас, куб. м/га	до 25	26 - 49	50 - 75		более 75	вид	площадь, га	сроки проведения	
1	2	3	4	5	6	7	8	9	10	11	12	13	14	15	16	17	18	19	20	21	22	23	24	25	26	
24	11	10.2	Защитные	Зеленые зоны	1	10.0	7Е	1Б	1ОС	1С	65	24	24	ЕЧВ3	0.6	1	300	Короел-типограф	5							
24	22	5.9	Защитные	Зеленые зоны			6Е	1С	2Б	1ОС	65	24	26	ЕЧВ3	0.7	1	320	Короел-типограф	6							
24	7	4.7	Защитные	Зеленые зоны/ОЗУ; Бобровые поселения			5Е	1С	3Б	1ОС	65	24	24	ЕСЛС3	0.8	1	360	Короел-типограф	3							
24	9	7.6	Защитные	Зеленые зоны			5Е	1ОС	2Б	2Е	65	26	24	ЕСЛС3	0.7	1а	350	Короел-типограф	5							
							+	С			65															

Показатели, не соответствующие таксационному описанию отмечаются *.

Исполнитель работ по проведению лесопатологического обследования:

Тильм Михаил Владимирович

Подпись Тильм

Дата составления документа

" " декабря 2017г.

Телефон

8-4812-64-25-27

Результаты проведения лесопатологического обследования
лесных насаждений, поврежденных вредителями леса (хвоелистогрызущими) за сентябрь 2017 года

Субъект Российской Федерации Смоленская область Лесничество (лесопарк) Краснинское
Участковое лесничество Гусинское Урочище (лесная дача) ТОО "Березино"

Номер квартала	Номер выдела	Площадь выдела, га	Целевое назначение лесов	Категория защитных лесов	Номер лесопатологического выдела	Площадь лесопатологического выдела, га	Таксационная характеристика лесного насаждения										Вид вредителя	Доля поврежденных деревьев, % от количества	Распределение деревьев по степени обеливания кроны, % от числа стволов				Фаза развития вредителя	Назначенные мероприятия		
							состав	порода	возраст	средняя высота, м	средний диаметр, см	тип леса	плотность	бонитет	запас, куб. м/га	26 - 49			50 - 75	более 75	вид	площадь, га		сроки проведения		
1	2	3	4	5	6	7	8	9	10	11	12	13	14	15	16	17	18	19	20	21	22	23	24	25	26	
5	10	8.5	Защитные	Зеленые зоны/ОЗУ: Уч. вокруг нас.			5 Е	70	25	26	ЕСЛС3	0.7	1	330	Короел-типограф	6						Кризис				
5	8	1.5	Защитные	Зеленые зоны	1	1.0	2 ОС	80	25	28	ЕСЛС3	0.7	1	330	Короел-типограф	70						Кризис	Инструментально ЛПО	1.0	2018	
5	8	1.5	Защитные	Зеленые зоны	2	0.5	2 Б		26	25	26					Короел-типограф	6					Кризис				

Показатели, не соответствующие таксационному описанию отмечаются *.

Исполнитель работ по проведению лесопатологического обследования:

Тильд Михаил Владимирович

Подпись *Тильд*

Дата составления документа

" " декабря 2017 г.

Телефон

8-4812-64-25-27

Ведомость лесных участков с выявленными несоответствиями таксационным описаниям

Источник данных	Год проведения лесосурьейства	Номер квартала	Номер выдела	Площадь выдела, га	Целевое назначение лесов	Категория защитных лесов	Номер лесопатологического выдела	Площадь лесопатологического выдела, га	Таксационная характеристика										Заложено пробных площадей													
									состав	попуда	возраст, лет	средняя высота, м	средний диаметр, см	тип леса	ТУМ	полнота	бонитет	запас, км/га	количество, шт.	общая площадь, га												
ТО	2012	5	1	8.1	Защитные	Зеленые зоны			4Б		75	24	26	ЕСЛ	С3	0.6	2	200														
									3ОС			24	26																			
									1ОЛС			24	26																			
									1С			25	28																			
									1Е			25	26																			
Ф	2017	5	1	8.1	Защитные	Зеленые зоны			4Б		75	24	26	ЕСЛ	С3	0.5	2	170														
									3ОС			24	26																			
									1ОЛС			24	26																			
									1С			25	28																			
									1Е			25	26																			
ТО	2012	5	4	5.0	Защитные	Зеленые зоны			6Б		60	25	26	ЕСЛ	С3	0.7	1	250														
									2ОС																							
									2Е																							
									ОЛС																							
									6Б			25	26	ЕСЛ	С3	0.6	1	216														
Ф	2017	5	4	5.0	Защитные	Зеленые зоны	1	4.1	2ОС																							
									2Е																							
									ОЛС																							

ТО - таксационные описания
Ф - фактическая характеристика лесного насаждения

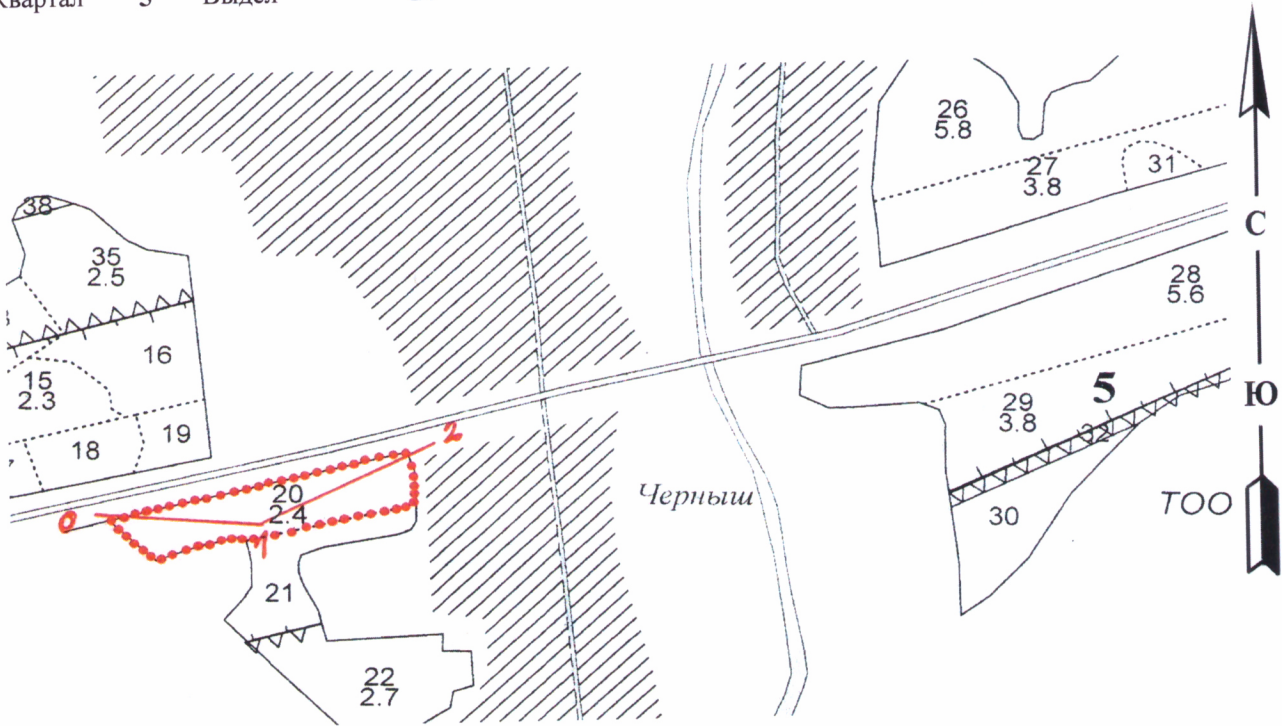
Исполнитель работ по проведению лесопатологических обследований:

Тиль Михаил Владимирович

Подпись Тиль

Абрис участка

Субъект **Смоленская область** Лесничество (лесопарк) **Краснинское**
 Участковое лесничество **Гусинское** Урочище (лесная дача) **ТОО "Березино"**
 Квартал **5** Выдел **20**



Номер выдела	Ленты (круговой площадки) перечёта				
	№ ленты (площадки)	длина, м	ширина, м	радиус, м	площадь, га

Номера точек	Координаты, °	Азимуты линий, °	Длина, м
0-1		95	
1-2		64	

Условные обозначения: --- граница участка — ходовая линия

Исполнитель работ по проведению лесопатологических обследований:

Тиль Михаил Владимирович

Подпись Тиль

Дата составления документа

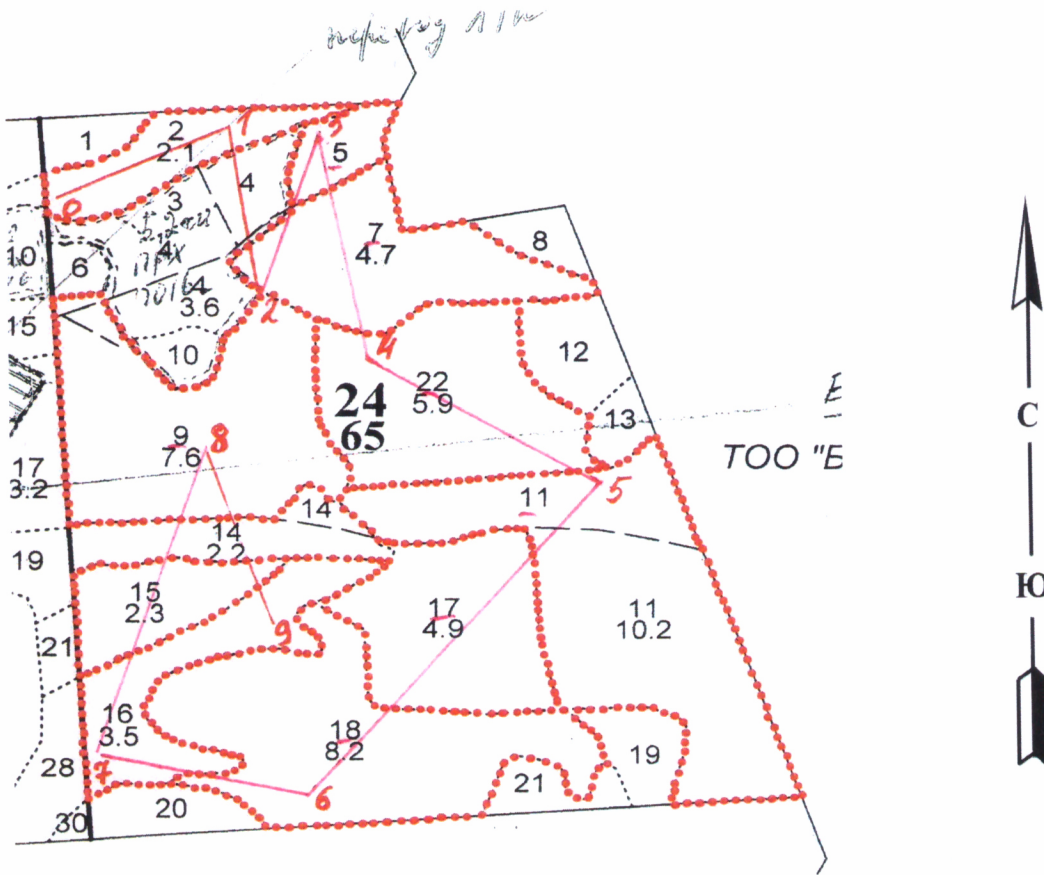
" " декабря 2017г.

Телефон

8-4812-64-25-27

Абрис участка

Субъект **Смоленская область** Лесничество (лесопарк) **Краснинское**
 Участковое лесничество **Любавичское** Урочище (лесная дача)
 Квартал **24** Выдел **2, 5, 7, 9, 11, 15, 16, 17, 18, 22**



Номер выдела	Ленты (круговой площадки) перечёта				
	№ ленты (площадки)	длина, м	ширина, м	радиус, м	площадь, га

Номера точек	Координаты, °	Азимуты линий, °	Длина, м
0-1		66	
1-2		172	
2-3		18	
3-4		169	
4-5		122	
5-6		221	
6-7		283	
7-8		19	
8-9		162	

Условные обозначения ----- граница участка — ходовая линия

Исполнитель работ по проведению лесопатологических обследований:

Тиль Михаил Владимирович

Подпись *Тиль*

Дата составления документа

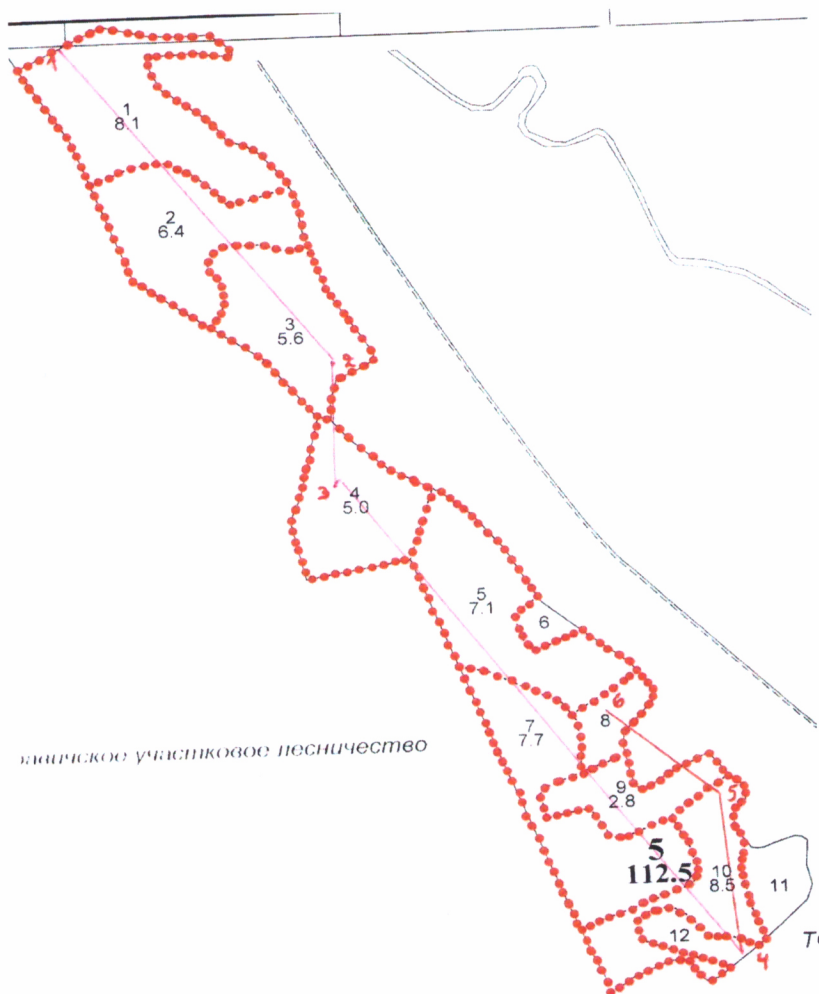
" " декабря 2017г.

Телефон

8-4812-64-25-27

Абрис участка

Субъект **Смоленская область** Лесничество (лесопарк) **Краснинское**
 Участковое лесничество **Гусинское** Урочище (лесная дача) **ТОО "Березино"**
 Квартал **5** Выдел **1, 2, 3, 4, 5, 7, 8, 9, 10, 20**



Номер выдела	Ленты (круговой площадки) перечёта				
	№ ленты (площадки)	длина, м	ширина, м	радиус, м	площадь, га

Номера точек	Координаты, °	Азимуты линий, °	Длина, м
1-2		142	
2-3		179	
3-4		143	
4-5		353	
5-6		310	

Условные обозначения ----- граница участка — ходовая линия

Исполнитель работ по проведению лесопатологических обследований:

Тиль Михаил Владимирович

Подпись Тиль Михаил Владимирович

Дата составления документа

" " декабря 2017г.

Телефон

8-4812-64-25-27

Н	Пло-	Состав	Подрост	по	Я	Вы-	Пре-	Воз-	Вы-	Ди:	Кл:	Гр:	Во:	Тип	Полн:	Запас	сырораст.	Кл:	Запас	на	выделе,	лес	МЗ
де-	ва-	рельеф,	особенн:	Р:	та	ла:	ра	со-	ам:	с	ла:	ни:	леса	от:	леса,	лес	МЗ	ас:	ас:	ас:	ас:	ас:	ас:
ла	га	Ости	выдела.	Отмет:	лаю-	лаю-	лаю-	лаю-	лаю-	лаю-	лаю-	лаю-	лаю-	лаю-	лаю-	лаю-	лаю-	лаю-	лаю-	лаю-	лаю-	лаю-	лаю-
		ка	о	порослевом	У:	я-	ш	ая	во:	те:	те:	те:	те:	ТЛУ	а	лл:	по	то:	стоя:	лин	не	не	не
		проеисх.	Наимен.	кат:	ру-	гло-	гло-	гло-	зр:	зр:	зр:	зр:	зр:	зр:	оша-	1	на	сос-	ва:	ва:	ва:	ва:	ва:
		ег.	незалес.	земель:	С:	са:	ро-	ро-	р	ас:	ас:	ас:	ас:	ас:	дей:	та:	та:	та:	та:	та:	та:	та:	та:
		Хар.	лесных	культур	ла	ла	ла	ла	та:	та:	та:	та:	та:	та:	сече:	га	выдел:	ляю-	ос:	ро-	ро-	ро-	ро-
		Кадастр.	оц	енка	ла	ла	ла	ла	ла	ла	ла	ла	ла	ла	ний:	ши:	ши:	ти:	го:	го:	го:	го:	го:

повреждение фитовредителями, Сосна, СЛАБАЯ ПОВРЕЖДЕННОСТЬ, раком - серянской озу: Бобровые поселения

14	2,2	9B1E+OC	1	19	B	55	19	16	6	2	2	2	2	ЕДМ	0,8	15	33	30	2	3			
		подрост:	10E	(25)	4,0	м,	1,5	тыс.шт/га,	БЛАГОНАДЕЖНЫЙ					С4									
15	2,3	4E3B1OC2E	1	24	E	65	25	26	4	2	1A	ESL	0,7	33	76								
		подрост:	10E	(20)	3,0	м,	0,5	тыс.шт/га,	БЛАГОНАДЕЖНЫЙ					С3									
		подлесок:	КРЛ	Р	ЛЩ	РЕДКИЙ																	
16	3,5	5C5B	1	21	C	80	22	28	4	2	2	DM	0,7	26	91								
		подрост:	10E	(20)	3,0	м,	0,5	тыс.шт/га,	БЛАГОНАДЕЖНЫЙ					B4									
		подлесок:	КРЛ	Р	ЛЩ	РЕДКИЙ								B3									
17	4,9	4B3OC1OC1E1C	1	23	B	65	24	24	7	3	2	EЧ	0,7	21	103								
		подрост:	10E	(20)	3,0	м,	0,5	тыс.шт/га,	БЛАГОНАДЕЖНЫЙ					B3									
		подлесок:	КРЛ	Р	ЛЩ	РЕДКИЙ																	
18	8,2	4B4OC2E	1	25	B	60	25	24	6	2	1	EЧ	0,8	26	213								
		подрост:	10E	(20)	2,0	м,	2,0	тыс.шт/га,	БЛАГОНАДЕЖНЫЙ					B3									
		подлесок:	КРЛ	Р	СРЕДНИЙ																		
		повреждение	Фитовредителями,	Осина,	СРЕДНЯЯ	ПОВРЕЖДЕННОСТЬ,	ложным	трутовиком															
19	1,1	4E1C3B2OC	1	26	E	75	26	26	4	2	1	EЧ	0,7	35	39								
		подрост:	10E	(35)	8,0	м,	1,5	тыс.шт/га,	БЛАГОНАДЕЖНЫЙ					B3									
		подлесок:	КРЛ	Р	ЛЩ	РЕДКИЙ																	
20	1,1	6B3OC1E+C+KЛ	1	26	B	75	26	26	8	4	1	ESL	0,7	25	28								
		подрост:	10E	(35)	8,0	м,	1,5	тыс.шт/га,	БЛАГОНАДЕЖНЫЙ					С3									
		подлесок:	КРЛ	Р	ЛЩ	РЕДКИЙ																	
		подлесок:	КРЛ	Р	РЕДКИЙ																		

Проход.рубка
15%

Проход.рубка
15%

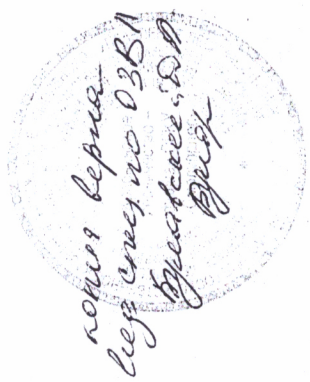
Равн.-пост.ру
20%
Сод.под полог

*Копия выдана
виз. № 03В11
Губавичский. Р.А.
Двор*

Категория защитности Зеленые зоны

Лесничество	ГУСИНСКОЕ ТОО БЕРЕЗИНО	Воз:	Вы-	Ди:	Кл:	Гр:	Бо:	Тип	Полн:	Запас	на	выделе,	лес.МЗ
N	Состав. Подрост, по:	Я:	Вы-	Пре-	Со-	Об-	Р:	та	ла:	Ю:	С:	су-	ре-
де-	ва, рельеф, особенн:	Р:	та	ла:	Ю:	С:	ча:	ни:	леса	Е:	С:	хо-	ре-
ла:	ости выделе. Отмет:	У:	Я-	ш:	ст:	та	ет:	во:	те:	ТЛУ	а пл:	по	то:
:	ка о порослевом	ру-	по-	ш:	ст:	та	ет:	во:	те:	ТЛУ	оша-	на	со:
:	происх. Наимен. Кат:	ру-	по-	ш:	ст:	та	ет:	во:	те:	ТЛУ	лей:	на	со:
:	ет. Незалес. земель:	С:	са-	ро-	ш:	ст:	та:	та:	та:	ТЛУ	сече:	га	выдел:
:	Хар. лесных культур:	С:	са-	ро-	ш:	ст:	та:	та:	та:	ТЛУ	ний:	ши:	ро-
:	Кадастров. оценка:	С:	са-	ро-	ш:	ст:	та:	та:	та:	ТЛУ	ний:	ши:	ро-

10	8,5	5ЕЗБ20С	1	25	Е	70	25	26	4	2	1	ЕСЛ	0,7	33	281	141	84	56	
подлесок: КРЛ Р СРЕДНИЙ																			
подлесок: КРЛ Р ЛЩ СРЕДНИЙ																			
осу: Уч. вокруг нас. пун. (<1км)																			
11	1,7	лесные культуры	1	20	Е	51	20	22	3	2	1	ЕСЛ	0,6	20	34	17	10	7	
5ЕЗБ20С																			
осу: Уч. вокруг нас. пун. (<1км)																			
12	1,3	лесные культуры	1	16	Е	41	16	16	3	2	1	ЕСЛ	0,6	14	18	9	9		
5Е5Е																			
подлесок: КРЛ Р ЛЩ СРЕДНИЙ																			
осу: Уч. вокруг нас. пун. (<1км)																			
13	1,1	лесные культуры	1	17	Е	41	17	18	3	2	1	ЕСЛ	0,6	16	18	9	7	2	
5Е4В10С+ДН																			
осу: Уч. вокруг нас. пун. (<1км)																			
подлесок: КРЛ Р СРЕДНИЙ																			
осу: Уч. вокруг нас. пун. (<1км)																			
22	2,7	5БЗ0С2Е+0С	1	26	Е	60	25	24	6	2	1	ЕСЛ	0,4	13	35	17	2	11	4
Е																			
подлесок: КРЛ Р СРЕДНИЙ																			
повреждение фитовредителями, Осина, СРЕДНЯЯ ПОВРЕЖДЕННОСТЬ, ложным трутовиком																			
осу: Уч. вокруг нас. пун. (<1км)																			
23	1,9	5Е1С2Б20С	1	26	Е	75	26	28	4	2	1	ЕЧ	0,6	30	57	29	1	6	1
С																			
В																			
Б																			
2,0 тыс. шт/га, БЛАГОНАДЕЖНЫЙ																			
осу: Уч. вокруг нас. пун. (<1км)																			
30	1,8	8В1С1Е	1	16	Е	30	16	12	3	2	1	ЕСЛ	0,6	10	18	14	2	2	
С																			
Е																			
подлесок: КРЛ Р СРЕДНИЙ																			
осу: Уч. вокруг нас. пун. (<1км)																			
32	6	ЛИНИИ ЭЛЕКТРОПЕРЕДАЧ																	
осу: Уч. вокруг нас. пун. (<1км)																			
подлесок: КРЛ Р СРЕДНИЙ																			
осу: Уч. вокруг нас. пун. (<1км)																			
6 ЛИНИИ ЭЛЕКТРОПЕРЕДАЧ																			
ширина 20,0 м, протяженность 0,3 км, СОСТОЯНИЕ УДОВЛЕТВОРИТЕЛЬНОЕ																			



Категория защитных лесов Зеленые зоны

Лесничество ЛЮБАВИЧСКОЕ УЧАСТКОВОЕ

Н	Пло- вы- де- ла	Состав, подрост, по- ва, рельеф, особенн- ости выдела. Отмет- ка о порослевом происх. Наимен. кат- ег. незалес. земель Хар. лесных культур Катастров. оценка	Я: Вы- со- ра- лаю- шай- ру- са- ла	Пре- об- та- лаю- шай- ру- са- ла	Ди: Кл: Гр: Во: ам: с :па: ни:	Тип леса	Полн: Запас сырора- ота : леса, дес. МЗ	Кл: Запас на выделе, дес. МЗ	Хозяйственн- мероприятия
---	--------------------------	---	--	--	-----------------------------------	-------------	--	------------------------------	-----------------------------

подрост: 10Е (20) 2,0 м, 1,0 тыс. шт/га, БЛАГОНАДЕЖНЫЙ
 подлесок: КРЛ Р РЕДКИЙ
 повреждение фитовредителями, Ель, СЛАБАЯ ПОВРЕЖДЕННОСТЬ, еловой губкой повреждение фитовредителями, Осина,
 СРЕДНЯЯ ПОВРЕЖДЕННОСТЬ, ложным трутовиком
 озу: Бобровые поселения

8	,7	лесные культуры 6Е1С3В	1	24	Е	51	24	24	3	2	1А	ЕСЛ С3	0,8	36	25	15 3 7			
9	7,6	5Е10С2В2Е+С	1	26	Е	65	26	24	4	2	1А	ЕСЛ С3	0,7	35	266	133 27 53 53	1	8	Проход. рубка 15%
10	,6	лесные культуры 10С	1	26	С	71	26	28	4	2	1А	СЛ С2	0,8	37	22	22	1		Проход. рубка 15%
11	10,2	7Е1В10С1С	1	24	Е	65	24	24	4	2	1	ЕЧ В3	0,6	30	306	214 31 31 30	1		45/29 Прх-заб посадка а/к - 2012 - 0,2 га
12	1,5	лесные культуры 6С3Е1В	1	25	С	56	25	26	3	2	1А	СЛ С2	0,8	35	53	32 16 5	1	2	
13	,6	9С1Е+В	1	24	С	65	24	26	4	2	1	Ч В3	0,7	29	17	15 2	1		Копия формы виз. спец. по ВЗВ Дубовский. ДН. Дубов

20125

ЛИБАВИЧСКОЕ УЧАСТКОВОЕ

№ участка	Состав	Подрост	По: Я	Вы: Пре	Воз: Вы	Ди: Кл	Гр: Бо	Тип	Категория защитных лесов			Зеленые зоны			Квартал
									Полн	Запас	сырораств	Кл	Запас	на	
1	7 БЗ30С1ИВД	1	7 В	15	7	6	2	1 2	Ч	0,6	3	2	1	24	
				ОС					В3						
	подлесок: ИВК КРЛ СРЕДНИЙ ИВД														
2	2,1 5В20С1Е10ЛЧ1ИВД+Е	1	3 В	5	3	2	1	1 3	ДМ В4	0,7	2	3	2		
				ОС											
				Е											
				ОЛЧ											
				ИВД											
				Е	60										
3	6 лесные культуры 9С1В+Е	1	26 С	71	26	30	4	2 1А	СЛ С2	0,8	37	22	20 1	Проход. рубка 15%	
				Б									2 2	3,6/29-17К-2016	
				подлесок: КРЛ Р РЕДКИЙ	1,0	тыс. шт/га									
4	3,6 лесные культуры 6Е2С2Б+ОС+ДН	1	25 Е	66	25	26	4	2 1А	ЕСЛ С3	0,7	32	115	69 1	Проход. рубка 15%	
				Б									23	3,6/183-17К-2016	
				подлесок: 10Е (25) 4,0 м, 1,5 тыс. шт/га, БЛАГОНАДЕЖНЫЙ									23		
5	1,0 лесные культуры 10С+Е+Б	1	26 С	71	26	30	4	2 1А	СЛ С2	0,7	32	32	32 1		
				Б											
				подлесок: 10Е (20) 3,0 м, 1,0 тыс. шт/га, БЛАГОНАДЕЖНЫЙ											
				осу: Бобровые поселения											
6	4 лесные культуры 9С1В+Е	1	26 С	71	26	28	4	2 1А	СЛ С3	0,8	37	15	13 1	Проход. рубка 15%	
				Б									2	0,9/19-17К-2016	
				подлесок: 10Е (35) 6,0 м, 1,5 тыс. шт/га, БЛАГОНАДЕЖНЫЙ											
				подлесок: КРЛ Р РЕДКИЙ											
7	4,7 5Б1С3В10С+ОЛС	1	24 Е	65	24	24	4	2 1	ЕСЛ С3	0,8	36	169	84 1		
				С									17		
				Б									51		
				ОС									17		

Копия формы без учета по РЗВК Бурлаковской ДР. Вудж

Деснинское ГУСИНСКОЕ ТОО ВЕРЕЗИНО Категория защитных лесов Защитные полосы лесов, расположенные вдоль желез-
но-дорожных путей общего пользования, Федеральных авто-мобильных дорог общего пользования, автомобильных дорог общего пользования, на-
ходящихся в собственности субъектов РФ Квартал 5

№	Шло	Состав	Подрост	по: Я	Вы	Пре	Воз	Ди	Кл	Гр	Бо	Тип	Полн	Запас	сырораст	Кл	Запас	на	выделе	дес	МЗ
№	шло	лесок	покров	поч	со	об	ла	ра	со	ам	с	па	ни	леса	ота	леса	дес	МЗ	ас	Хозяйственные	
№	шло	ости	выдела	Отмет	ла	ш	та	ет	во	во	те	тлу	а	пл	на	общий	в	т	ч	хо	ре
№	шло	ка	о	порослевом	у	я	ша	ст	та	во	во	те	а	пл	на	общий	в	т	ч	хо	ре
№	шло	пр	исх	Наимен	кат	ру	по	р	ас	ас	т	тлу	а	пл	на	общий	в	т	ч	хо	ре
№	шло	ер	незале	земель	с	са	ро	р	та	та	та	тлу	а	пл	на	общий	в	т	ч	хо	ре
№	шло	Хар	лесных	культур	да	да	да	да	да	да	да	тлу	а	пл	на	общий	в	т	ч	хо	ре
№	шло	Кадастр	ов.оценка									тлу	а	пл	на	общий	в	т	ч	хо	ре
№	шло	Кадастр	ов.оценка									тлу	а	пл	на	общий	в	т	ч	хо	ре
14	2,2	5Е5В+ОС+ДН	1	19	Е	41	19	20	3	2	1А	ЕСЛ	0,7	22	48	24	24				
		подлесок: КРЛ Р СРЕДНИЙ			Б																
		озу: Уч.вокруг нас.пун. (<1км)																			
15	2,3	6Е1Д2Б1ОС	1	25	Е	70	25	28	4	2	1	ЕСЛ	0,6	30	69	41	1				
		Д																			
		ОС																			
		озу: Уч.вокруг нас.пун. (<1км)																			
16	2,0	10С+Е+В+ОС	1	24	С	75	24	26	4	2	1	Ч	0,7	29	58	58	1				
		А3																			
		подлесок: КРЛ Р СРЕДНИЙ																			
		озу: Уч.вокруг нас.пун. (<1км)																			
17	1,2	5Е2Б2ОС1ДН	1	24	Е	70	24	26	4	2	1	ЕЧ	0,6	27	32	16					
		Б																			
		ОС																			
		ДН																			
		озу: Полосы леса вдоль дорог																			
18	1,0	10С	1	25	С	70	25	28	4	2	1	Ч	0,7	31	31	31					
		Б3																			
		подлесок: КРЛ Р ЛЩ СРЕДНИЙ																			
		озу: Полосы леса вдоль дорог																			
19	,7	6Б2ОС2ИВД	1	4	Б	10	4	4	1	1	2	БТР	0,5	1	1	1					
		ОС																			
		ИВД																			
		подлесок: ИВК СРЕДНИЙ																			
		озу: Полосы леса вдоль дорог																			
20	2,4	4В4ОС2Е	1	25	Б	60	25	26	6	2	1	ЕСЛ	0,5	16	38	15					
		ОС																			
		Е																			
		подлесок: КРЛ Р ЛЩ СРЕДНИЙ																			
		озу: Полосы леса вдоль дорог																			
21	1,5	4Е1С2Б1Д2ОЛС	1	25	Е	70	25	28	4	2	1	ЕСЛ	0,6	28	42	17					
		С																			
		Б																			
		Д																			
		ОЛС																			
		подлесок: 4Е2Д2КЛ (25)																			
		озу: Уч.вокруг нас.пун. (<1км)																			
		подлесок: КРЛ Р СРЕДНИЙ																			
		озу: Уч.вокруг нас.пун. (<1км)																			
22	1,1	6Е1С2Е4А	1	26	Е	75	26	28	4	2	1	ЕСЛ	0,6	30	93	46					

консз Верна
вср. спец. по ДЗВА
Федеральный ЦА
Директор