

УТВЕРЖДАЮ:

Начальник Департамента Смоленской области
по охране, контролю и регулированию использования лесного
хозяйства, объектов животного мира и среды их обитания

Шарин Ю.В.

Дата

18 сентября

2017 г.

**Акт
лесопатологического обследования № 384**

лесных насаждений

**Дорогобужского
Смоленской области**

лесничества
(субъект РФ)

Способ лесопатологического обследования:

1. Визуальный

2. Инструментальный

Место проведения

Участковое лесничество	Урочище (дача)	Квартал (кварталы)	Выдел (выделы)	Площадь, га
Старо-Смоленское		18	14	2,0
Старо-Смоленское		23	8	3,0
Старо-Смоленское		23	17	1,0
Старо-Смоленское		22	10	1,0
Старо-Смоленское		22	16	1,0
Старо-Смоленское		67	22	1,0
Старо-Смоленское		67	23	1,0

Лесопатологическое обследование проведено на общей площади **10,0** га.

1. Визуальное лесопатологическое обследование.*

Наземное

Дистанционное

1.1. На площади 10,0 га фактическая таксационная характеристика лесного насаждения соответствует (не соответствует) таксационному описанию (нужное подчеркнуть). Причины несоответствия _____

Список участков с выявленными несоответствиями приведён в приложении 1 к настоящему Акту.

1.2. Лесные насаждения с нарушенной и утраченной устойчивостью выявлены в _____
участковом л-ве в кв. выд. на площади

Участковое лесничество	Урочище (дача)	Площадь, га		Причина ослабления (гибели)
		с нарушенной устойчивостью	с утраченной устойчивостью	
Итого:				

Состояние обследованных лесных насаждений приведено в приложениях 1.1-1.4 к Акту в зависимости от метода проведения ЛПО.

1.3. В обследованных лесных участках прогнозируется:

Прогноз	Площадь, га
Ослабление лесных насаждений	
Усыхание лесных насаждений различной степени	
Развитие очагов вредных организмов	

1.4. Обнаружено загрязнение лесного участка отходами и выбросами: промышленными
бытовыми

Вид загрязнения	Размеры загрязнения			Объём, кубм	Площадь загрязнения, га
	длина, м	ширина, м	высота, м		

ЗАКЛЮЧЕНИЕ

Оценка текущего санитарного и лесопатологического состояния лесных насаждений, назначенные профилактические мероприятия по защите лесов, агитационные мероприятия:

Санитарное состояние насаждения на площади 10,0 га удовлетворительное.
С целью предотвращения вспышек массового размножения вредных насекомых
назначены профилактические мероприятия по защите лесов в Старо-Смоленское участковом
лесничестве: квартал 18, выдел 14, площадь 2,0 га - 10 шт. скворечников
квартал 23, выдел 8, площадь 3,0 га - 9 шт. скворечников
квартал 23, выдел 17, площадь 1,0 га - 3 шт. скворечников
квартал 22, выдел 10, площадь 1,0 га - 2 шт. скворечников
квартал 22, выдел 16, площадь 1,0 га - 2 шт. скворечников
квартал 67, выдел 22, площадь 1,0 га - 2 шт. скворечников
квартал 67, выдел 23, площадь 1,0 га - 2 шт. скворечников
Срок проведения 2017год.

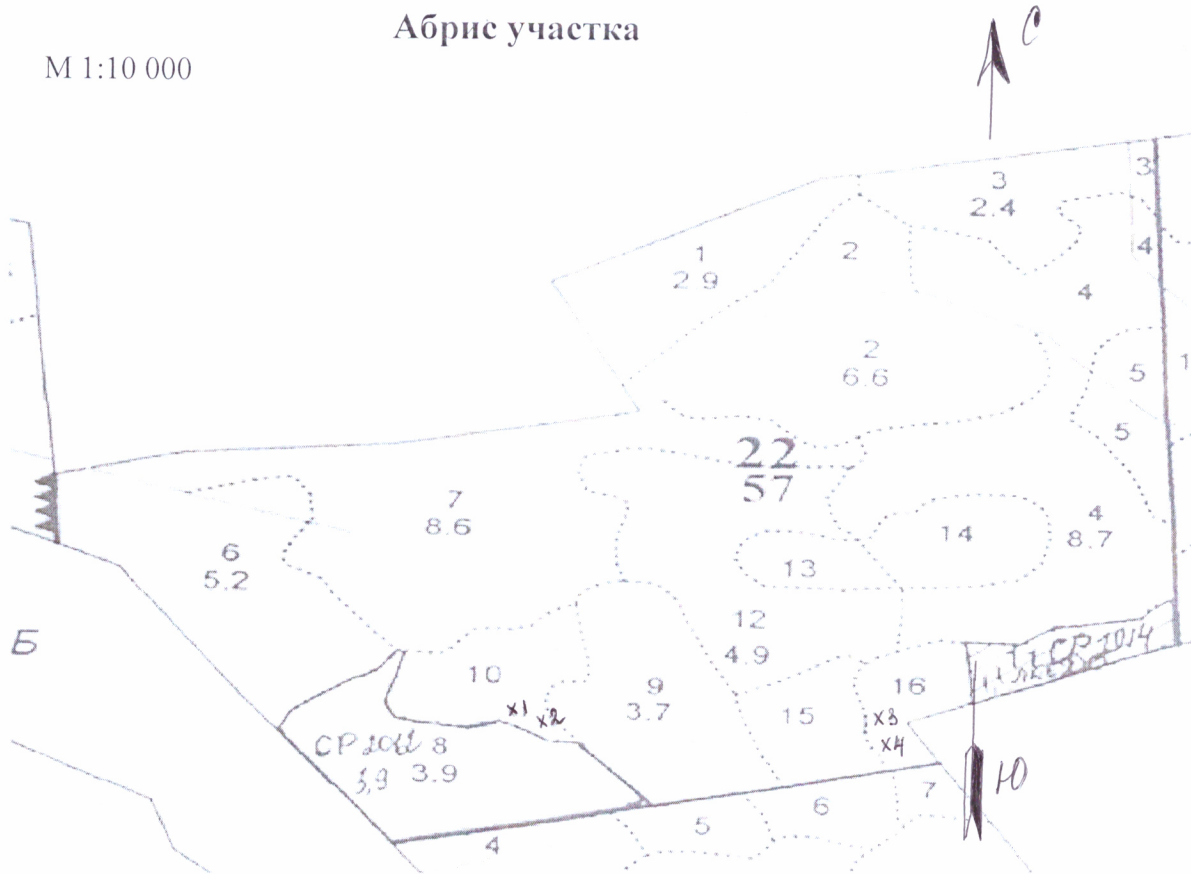
ФИО Голиков Анатолий Петрович

Подпись 

*Раздел включается в акт, в случае проведения лесопатологического обследования визуальным способом.

Абрис участка

М 1:10 000



Номер выдела	Ленты (круговой площадки) перечёта				
	№ ленты (площадки)	длина, м	ширина, м	радиус, м	площадь, га
10					
16					

Номера точек	Координаты		Румбы линий	Длина, м
1 выд.10	ш. 54.54.905	д. 32.57.912		
2 выд.10	ш. 54.54.910	д. 32.57.894		
3 выд.16	ш. 54.54.905	д. 32.58.220		
4 выд.16	ш. 54.54.912	д. 32.58.213		

Условные обозначения х - место развешивания скворечников

Исполнитель работ по проведению лесопатологического обследования:

ФИО Голиков Анатолий Петрович

Подпись

Дата составления документа

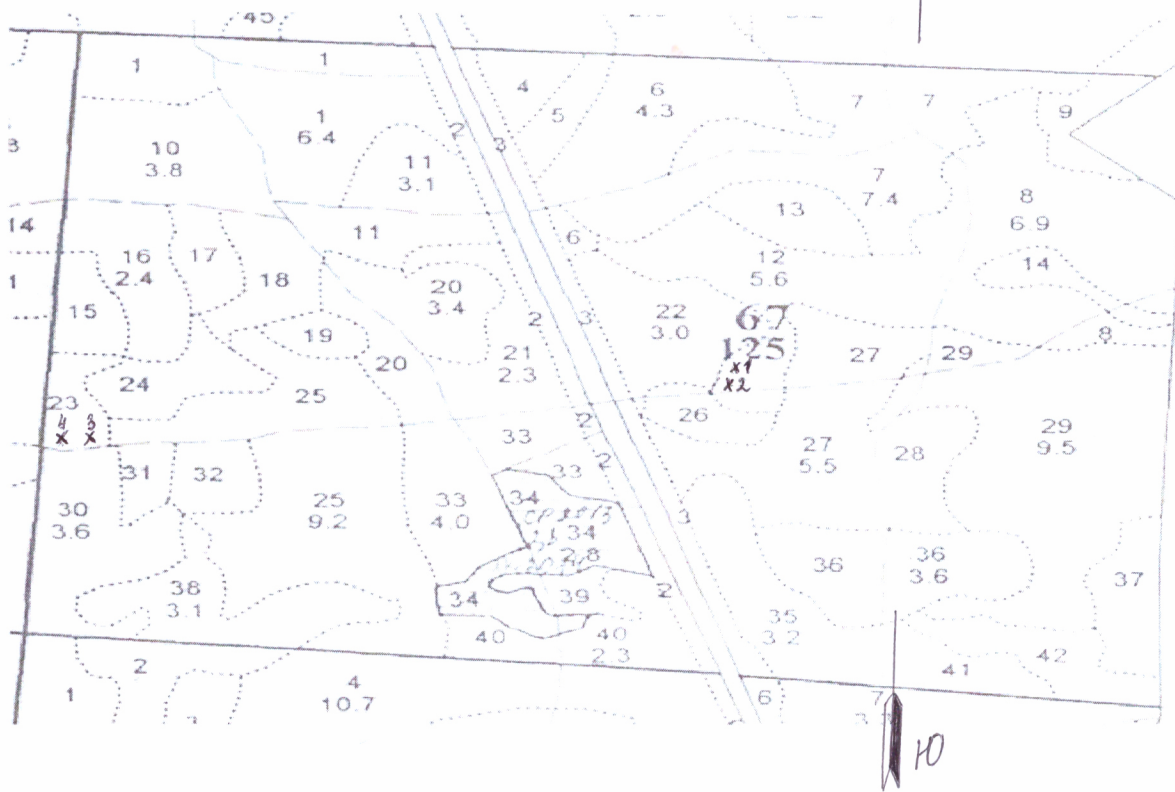
15.09.17

Телефон

8-910-720-77-17

Абрис участка

М 1:10 000



Номер выдела	Ленты (круговой площадки) перечёта				
	№ ленты (площадки)	длина, м	ширина, м	радиус, м	площадь, га
22					
23					

Номера точек	Координаты		Румбы линий	Длина, м
1 выд.22	ш. 54.52.478	д. 33.03.850		
2 выд.22	ш. 54.52.492	д. 33.03.873		
3 выд.23	ш. 54.52.445	д. 33.03.292		
4 выд.23	ш. 54.52.441	д. 33.03.228		

Условные обозначения x - место развешивания скворечников

Исполнитель работ по проведению лесопатологического обследования:

ФИО Голиков Анатолий Петрович

Подпись

Дата составления документа

15.09.17

Телефон

8-910-720-77-17

Абрис участка

М 1:10 000



Номер выдела	Ленты (круговой площадки) перечёта				
	№ ленты (площадки)	длина, м	ширина, м	радиус, м	площадь, га
8					
17					

Номера точек	Координаты		Румбы линий	Длина, м
1 выд.8	ш. 54.55.180	д. 32.58.987		
2 выд.8	ш. 54.55.175	д. 32.59.000		
3 выд.8	ш. 54.55.167	д. 32.59.022		
4 выд.8	ш. 54.55.162	д. 32.59.030		
5 выд.8	ш. 54.55.160	д. 32.59.046		
6 выд.8	ш. 54.55.154	д. 32.50.487		
7 выд.8	ш. 54.55.150	д. 32.59.069		
8 выд.8	ш. 54.55.159	д. 32.59.076		
9 выд.8	ш. 54.55.168	д. 32.59.081		
10 выд.17	ш. 54.55.056	д. 32.58.884		
11 выд.17	ш. 54.55.057	д. 32.58.897		
12 выд.17	ш. 54.55.063	д. 32.58.907		

Условные обозначения х - место развешивания скворечников

Исполнитель работ по проведению лесопатологического обследования:
ФИО Голиков Анатолий Петрович

Подпись *А. Голиков*

Дата составления документа 15.09.17

Телефон 8-910-720-77-17

1	2	3	4	5	6	7	8	9	10	11	12	13	14	15	16	17	18	19	20	21	22	23	24	25	26	27	28	29	30	31	32	33	34	
22	16	1,2	эксплуатац.			1,0	7 3	С Б	57	21	24	БР В2	0,7	1	230																		Развешивание скворечников	1,0
67	22	3,0	эксплуатац.			1,0	5 4 1	Б ОС Е	40 21 18	20 21 18	18 20 18	ЕСЛ С3	0,7	1	180																		Развешивание скворечников	1,0
67	23	1,0	эксплуатац.			1,0	5 4 1	Б ОС ИВД	15	9	6	ЕСЛ С2	0,7	1	50																		Развешивание скворечников	1,0

Показатели, не соответствующие таксационному описанию отмечаются «*».

Исполнитель работ по проведению лесопатологического обследования:

ФИО Голиков Анатолий Петрович Подпись 

Дата составления документа 15.09.17 Телефон 8-910-720-77-17

ЗАО "Трибуз" №15

ТАКСАЦИОННОЕ ОПИСАНИЕ стр.37
ДОРОГОВУЖСКОЕ Старо-Смоленск у лесничест
квартал 23

Выд.:Яр:Сос- :Воз:Н,:Д,:Кл: Тип :Бон: G:З/га: по :Т:Сух:Зах: Хозрас-
Площ: :тав :раст м:см:Гр: ТЛУ :Пол: :З/вд:пор.: :Ед.:о/л:порядения

КАТЕГОРИЯ ЗАЩИТНОСТИ: ЭКСПЛУАТАЦИОННЫЕ ЛЕСА

Лесные культуры
1 1 10Е 9 2 1 ЕСЛ 2 1 2 Осветление
3,4 1 СЗ 0,5 2 Выб. 30%
5 5В 10 6 4 0,5 2 3
4ОС 7 3
1ЛП 1

Культуры: 2001г, 3.5тыс.шт/га, удовлетворительные
2 1 6В 70 26 28 7 ЕСЛ 1 23 154 1 22 Рубка сохр
11,1 2ОС 26 32 4 СЗ 0,6 255 51 3 Выб. 95%
1ОЛЧ 26 24 25 2 Сод.сохр.п
1Е 26 28 25 1
+С

2014 СР-34 №

Подрост: 10Е(25), 4.0м, 3.0тыс.шт/га, благонадежный
Подлесок: КРЛ, Р, средний
Целевая порода Е

3 1 4Е 80 25 26 4 ЕСЛ 1 28 75 1
6,6 2С 25 26 3 СЗ 0,7 185 37 1
3В 25 24 55 1
1ОС 25 28 18 3

Подрост: 10Е(25), 4.0м, 2.0тыс.шт/га, благонадежный
Подлесок: КРЛ, Р, редкий

4 1 6В 70 26 24 7 ЕСЛ 1 23 54 1 Рубка сохр
3,9 2ОС 26 32 4 СЗ 0,6 90 18 3 Выб. 95%
2Е 26 28 18 1 Сод.сохр.п

Подрост: 10Е(25), 3.0м, 2.0тыс.шт/га, благонадежный
Подлесок: КРЛ, редкий

Целевая порода Е
5 1 7Е 80 25 28 4 ЕСЛ 1 25 48 1
2,7 1С 25 26 3 СЗ 0,6 68 7 1
2В 25 26 13 1
6 1 8В 50 24 24 5 ЕСЛ 1 22 45
2,6 1ОС 2 СЗ 0,7 57 6
1ОЛЧ 6

Подрост: 10Е(25), 3.0м, 2.0тыс.шт/га, благонадежный
Подлесок: КРЛ, редкий

7 1 8С 80 26 28 4 БР 1 26 42 1
2,0 2В 26 24 3 В2 0,6 52 10 1

+ОС
8 1 6ОС 60 26 28 6 ЕСЛ 1 29 59 2 Рубка сохр СР2012, 3,4га 1474
3,4 2В 26 24 4 СЗ 0,7 99 20 1 Сод.сохр.п м/л - 2013 - 3,4
2Е 26 28 20 1
+С

Подрост: 10Е(20), 3.0м, 2.0тыс.шт/га, благонадежный
Подлесок: КРЛ, редкий

Целевая порода Е
9 1 7В 65 26 26 7 ЕСЛ 1 22 36 1 Рубка сохр
2,3 2Е 26 28 4 СЗ 0,6 51 10 1 Выб. 95%
1ОС 26 28 5 3 Сод.сохр.п

Подрост: 10Е(25), 4.0м, 3.0тыс.шт/га, благонадежный
Подлесок: КРЛ, редкий

Целевая порода Е
Лесные культуры
10 1 7С 70 27 28 4 БР 1А 31 59 1
2,7 3В 27 28 3 В2 0,7 84 25 1
+Е
11 1 10С 80 26 26 4 БР 1 32 93 1

КОПИЯ ВЕРНА
ЗАМ. ДИРЕКТОРА ЛЕСНИЧИЙ
А. П. ИВАНОВ

ЗАО, Шрибур №15

ТАКСАЦИОННОЕ ОПИСАНИЕ стр.38
ДОРОГОВУЖСКОЕ Старо-Смоленск у лесничест квартал 23

Экономические

Выд.: Яр: Сос- : Воз: Н, : Д, : Кл: Тип : Вон: G: З/га: по : Т: Сух: Зах: Хозрас-
Площ: : тав : раст м: см: Гр: ТЛУ : Пол: : З/вд: пор.: : Ед.: о/л: поряжения

2,9 +В 3 В2 0,7 93
+ОС

Подрост: 10Е(25), 3.0м, 2.0тыс.шт/га, благонадежный
Подлесок: КРЛ, редкий

Лесные культуры
12 1 4С 80 26 28 4 БР 1 28 33 1
2,9 1Е 26 28 3 В2 0,7 81 8 1
5В 26 24 40 1

Подрост: 10Е(25), 4.0м, 2.0тыс.шт/га, благонадежный
Подлесок: КРЛ, редкий

13 1 10С 80 26 28 4 БР 1 28 36 1
1,3 3 В2 0,6 36

Подлесок: КРЛ, редкий
14 1 5В 60 26 24 6 ЕЧ 1 26 14 1
1,0 4ОС 26 28 3 В3 0,7 26 10 2
1С 26 28 2 1

Подлесок: КРЛ, редкий
15 1 6В 65 26 24 7 ЕСЛ 1 25 68 2
4,5 4ОС 27 28 4 С3 0,7 113 45 4

Сплошная р
л/к Е круп

Целевая порода Е
16 1 4С 80 26 28 4 БР 1 27 10 1
0,9 3Е 26 28 3 В2 0,6 24 7 1
3В 26 24 7 2

Подрост: 10Е(30), 4.0м, 2.0тыс.шт/га, благонадежный
Подлесок: КРЛ, Р, средний

Лесные культуры
17 1 7С 60 23 28 3 БР 1 28 76
3,9 1Е 2 В2 0,7 109 11
2В 22

Лесные культуры
18 1 5С 60 25 28 3 БР 1А 29 93
6,4 5В 2 В2 0,7 186 93
+Е

Подрост: 10Е(30), 4.0м, 2.5тыс.шт/га, благонадежный
Подлесок: КРЛ, редкий

Ремонт дор

19 Дорога
0,5
ширина 4.0м, длина 1.3км, СОСТОЯНИЕ НЕУДОВЛЕТВОРИТЕЛЬНОЕ

Расчистка

20 Границы окружные
0,8
ширина 3.0м, длина 3.0км, ЗАРОСШАЯ, хозмер.на 1.5км
21 Просеки кварталные
0,2
ширина 4.0м, длина 0.6км, ЧИСТАЯ

Итого по кварталу
66,0 1618

22

Запас сырораствующего леса по составляющим породам
С 488, Е 224, В 659, ОС 215, ОЛЧ 31, ЛП 1

КОПИЯ ВЕРНА
ЗАМ. ДИРЕКТОРА - ЛЕСНИЧИЙ
Иванов

ЗАО, Трибул в 15

ТАКСАЦИОННОЕ ОПИСАНИЕ стр.35
ДОРОГОВУЖСКОЕ Старо-Смоленск у лесничест
квартал 22

Выд.:Яр:Сос- :Воз:Н,:Д,:Кл: Тип :Бон: G:З/га: по :Т:Сух:Зах: Хозрас-
Площ: :тав :раст м:см:Гр: ТЛУ :Пол: :З/вд:пор.: :Ед.:о/л:порядка

КАТЕГОРИЯ ЗАЩИТНОСТИ: ЭКСПЛУАТАЦИОННЫЕ ЛЕСА

1 1 6В 60 24 24 6 ЕСЛ 1 20 35 2
2,9 30С 24 28 3 С3 0,6 58 17 2
1Е 24 28 6 1

Лесные культуры

2 1 6С 70 25 28 4 БР 1 27 107 1
6,6 4В 25 26 3 В2 0,7 178 71 2
+Е

3 1 5Е 80 25 28 4 ЕСЛ 1 24 30 1
2,4 3В 25 24 3 С3 0,6 58 17 2
20С 25 32 11 3
+С

Подрост: 10Е(25), 5.0м, 2.0тыс.шт/га, благонадежный

Подлесок: КРЛ, редкий

4 1 6В 50 24 24 5 ЕЧ 1 22 115
8,7 20С 2 В3 0,7 191 38
1Е 19
10ЛЧ 19

Подрост: 10Е(25), 4.0м, 4.0тыс.шт/га, благонадежный

Подлесок: КРЛ, Р, средний

Лесные культуры

5 1 4С 80 26 32 4 Ч 1 25 14 1
1,3 2Е 26 32 3 В3 0,6 33 6 1
4В 25 26 13 2

Подрост: 10Е(25), 4.0м, 3.0тыс.шт/га, благонадежный

Подлесок: КРЛ, редкий

6 1 8В 55 22 24 6 ВТР 2 20 83 1
5,2 20ЛЧ 22 22 3 С4 0,7 104 21 2
7 1 6В 75 21 24 8 ВТР 3 17 88 2
8,6 30ЛЧ 21 22 4 С4 0,6 146 44 3
1Е 21 32 14 1

Сплошная р
Естеств.за

Целевая порода В

8 1 6В 70 26 26 7 ЕСЛ 1 23 54 2
3,9 20С 26 32 4 С3 0,6 90 18 3
2Е 26 28 18 1

Рубка сохр СР 2014-23,9 га 1581
Выб. 95% СВВ-2014-319
Сод.сохр.п

Подрост: 10Е(25), 5.0м, 4.0тыс.шт/га, благонадежный

Подлесок: КРЛ, редкий

Целевая порода Е

9 1 6В 10 5 4 1 ЕСЛ 2 2 4
3,7 30С 1 С3 0,7 7 2
1Е 1

10 1 8В 60 25 24 6 ЕСЛ 1 23 35 2
1,9 20С 25 32 3 С3 0,7 44 9 3

11 1 7В 70 26 26 7 БР 1 22 17 2
1,1 3С 26 28 4 В2 0,6 24 7 1
+Е

Сплошная р СР 2014-11/221
Лесные кул

Целевая порода С

12 1 8В 50 24 24 5 ЕСЛ 1 21 83
4,9 20С 2 С3 0,7 103 20
+ОЛЧ

Подрост: 10Е(20), 4.0м, 3.0тыс.шт/га, благонадежный

Подлесок: КРЛ, Р, средний

13 Болото

0,8

Низинное, осоковое, торф. слой 0.4м, зарастание ИВК 20%

14 1 90ЛЧ 60 19 22 6 ВТР 3 16 24 3
1,6 1В 19 24 3 С5 0,6 26 2 3

КОПИЯ ВЕРНА
ЗАМ. ДИРЕКТОРА ЛЕСНИЧИЙ
А. П. ИВАНОВ

ЗАО, Трибуна №15

ТАКСАЦИОННОЕ ОПИСАНИЕ стр.36
ДОРОГОВУЖСКОЕ Старо-Смоленск у лесничест

Асиноцарское

квартал 22

Выд.:Яр:Сос- :Воз:Н, :Д, :Кл: Тип :Бон: G:З/га: по :Т:Сух:Зах: Хозрас-
Площ: :тав :раст м:см:Гр: ТЛУ :Пол: :З/вд:пор.: :Ед.:о/л:поряжения

15 1 5С 70 25 26 4 БР 1 27 21 1
1,5 5В 25 24 3 В2 0,7 41 20 2

Лесные культуры

16 1 7С 57 21 24 3 БР 1 23 20
1,2 3В 2 В2 0,7 28 8

17 Канавы
0,1

ширина 4.0м, длина 0.3км, СОСТОЯНИЕ УДОВЛЕТВОРИТЕЛЬНОЕ

18 Дорога
0,3

ширина 4.0м, длина 0.8км, СОСТОЯНИЕ УДОВЛЕТВОРИТЕЛЬНОЕ

19 Границы окружные
0,3

ширина 3.0м, длина 1.2км, ЗАРОСШАЯ

Итого по кварталу
57,0

1131

Запас сырораствующего леса по составляющим породам
С 169,Е 94,В 645,ОС 115,ОЛЧ 108

Расчетка

КОПИЯ ВЕРНА
ЗАМ. ДИРЕКТОРА - ЛЕСНИЧИЙ
А. П. ИВАНОВ

ТАКСАЦИОННОЕ ОПИСАНИЕ стр. 62
 ДОРОГОВУЖСКОЙ Старо-Смоленск у лесничест
 квартал 67

Аккумулятивные

Выд.: Яр: Сос- : Воз: Н, : Д, : Кл: Тип : Бон: G: З/га: по : Т: Сух: Зах: Хозрас-
 Площ: : тав : раст м: см: Гр: ТЛУ : Пол: : З/вд: пор.: : Ед.: о/л: поряжения

21	1	70С	45	22	22	5	ЕСЛ	1	26	42	2	Рубка сохр
2,3		2Б		22	20	4	СЗ	0,8	60	12	2	Сод. сохр. п
		1Е		22	22						6	1

Подрост: 10Е (10), 4.0м, 3.0тыс. шт/га, благонадежный

Целевая порода Е
 22 1 5Б 40 20 18 4 ЕСЛ 1 18 28 1 Проход. руб
 3,0 40С 21 20 2 СЗ 0,7 54 21 2 Выб. 25%

		1Е		18	18						5	1
	2	10Е	40	9	8			0,4		4	12	1
										12		

23	1	5Б	15	9	6	2	ЕСЛ	1	5	3		
1,0		40С				1	С2	0,7	5	2		

24	1	60С	10	9	8	1	ЕСЛ	1	6	6		
1,7		4Б				1	СЗ	0,7	10	4		

		+ИВД										
		+Е										
25	1	6Б	75	27	26	8	ЕСЛ	1	24	133	2	5 9 Рубка сохр
9,2		30С		27	32	4	С2	0,6	221	66	3	Сод. под по
		1Е		24	26					22	1	
	2	10Е	40	14	14			0,4	8	74	1	
										74		

Подлесок: КРЛ, Р, ЛЩ, редкий

Целевая порода Е

Повреждение: Фитовредителями, ОС, ложным трутовиком,

степень СРЕДНЯЯ ПОВРЕЖДЕННОСТЬ

26	1	50С	60	27	32	6	ЕСЛ	1А	31	15	3	0,9 Рубка сохр
0,9		2Б		27	28	4	С2	0,7	28	5	1	Сод. под по
		30С		24	24						8	1
	2	10Е	30	13	14			0,4	7	6	1	
										6		

Целевая порода Е

Повреждение: Фитовредителями, ОС, ложным трутовиком,

степень СЛАБАЯ ПОВРЕЖДЕННОСТЬ

27	1	5Е	20	7	6	1	ЕСЛ	2	6	17		Прочистка
5,5		4Б				1	СЗ	0,9	33	13		Выб. 35%
		10С									3	

+ОЛС
 +ИВД

28	1	40С	65	26	28	7	ЕСЛ	1	27	19	2	2 Рубка сохр
1,7		3Б		26	24	4	СЗ	0,7	46	14	1	Сод. сохр. п
		2Е		23	24						9	1
		1С		24	26						4	1

Подрост: 10Е (20), 6.0м, 2.0тыс. шт/га, благонадежный

Подлесок: КРЛ, Р, редкий

Целевая порода Е

Повреждение: Фитовредителями, ОС, ложным трутовиком,

степень СЛАБАЯ ПОВРЕЖДЕННОСТЬ

29	1	6Е	85	26	28	5	ЕСЛ	1	33	188	1	10 14 Сплошная р
9,5		20С		65	27	32	4	С2	0,7	314	63	3 5 Л/к Е круп
		2Б		27	26						63	2

Подрост: 10Е (20), 6.0м, 0.5тыс. шт/га, благонадежный

Подлесок: КРЛ, ЛЩ, Р, средний

Целевая порода Е

Повреждение: Фитовредителями, ОС, ложным трутовиком,

степень СРЕДНЯЯ ПОВРЕЖДЕННОСТЬ

30	1	5Е	85	26	28	5	ЕСЛ	1	31	57	1	4 5 Рубка сохр
----	---	----	----	----	----	---	-----	---	----	----	---	----------------

КОПИЯ ВЕРНА
 ЗАМ. ДИРЕКТОРА-ЛЕСНИЧИЙ
 А. П. ИВАНОВ

3 АО, Трибуна №15

ТАКСАЦИОННОЕ ОПИСАНИЕ стр.32
 ДОРОГОВУЖСКОЕ Старо-Смоленск у лесничест
 квартал 18

Жошицага и Окное

Выд.: Яр: Сос- : Воз: Н, : Д, : Кл: Тип : Бон: G: З/га: по : Т: Сух: Зах: Хозрас-
 Площ: : тав : раст м: см: Гр: ТЛУ : Пол: : З/вд: пор.: : Ед.: о/л: поряжения

Лесные культуры														
14	1	8С	85	25	32	5	БР	1	30	1018	1	42	42	Рубка сохр
42,4		2Е	23	26	4	В2		0,7	1272	254	1		21	Сод. сохр.п
		+Б												
Подрост: 10Е (15), 4.0м, 1.5тыс. шт/га, благонадежный														
Подлесок: КРЛ, МЖ, ЛШ, редкий														
Целевая порода Е														
15	1	7Б	70	24	24	7	Ч	2	23	57	2			Сплошная р
3,5		3С	24	28	4	В3		0,7	81	24	1			Лесные кул
Подлесок: КРЛ, редкий														
Целевая порода С														
16	1	10В	65	15	18	7	СФ	4	8	12	3			Сплошная р
1,5			4	В5				0,5	12					Естеств. за
Целевая порода С														
17	1	7В	70	18	18	7	ДМ	3	13	46	3			Сплошная р
5,0		3С	16	16	4	В4		0,6	65	19	1			Естеств. за
Целевая порода С														
18	1	8В	80	25	24	8	ЕЧ	2	23	68	1			Сплошная р
3,7		2С	25	26	4	В3		0,7	85	17	1			Лесные кул
Подлесок: КРЛ, Р, редкий														
Целевая порода Е														
Лесные культуры														
19	1	9С	70	22	26	4	СЛ	1	25	75	1			
3,3		1В	22	24	3	С2		0,7	83	8	2			
Подрост: 10Е (25), 8.0м, 3.0тыс. шт/га, благонадежный														
Подлесок: КРЛ, Р, средний														
20	1	6С	80	20	20	4	ДМ	3	19	15	1			
1,3		4В	18	18	3	А4		0,7	25	10	3			
21	1	5С	85	26	32	5	Ч	1	31	167	1			Рубка сохр
10,7		2Е	26	36	4	В3		0,7	332	66	1			Сод. сохр.п
		2Б	25	26										66
		10С	26	36										33
														2
Подрост: 10Е (30), 8.0м, 3.5тыс. шт/га, благонадежный														
Подлесок: КРЛ, Р, средний														
Целевая порода Е														
22	1	10Е	40	15	16	2	ЕСЛ	1	13	17				
1,3		+Б				1	С3	0,6	17					
Лесные культуры														
23	1	5Е	24	10	16	2	ЕСЛ	1	8	7				
1,5		3В				1	С2	0,7	12	3				
		10С								1				
		1ЛП								1				
Лесные культуры														
24	1	7Е	30	12	10	2	ЕСЛ	1	12	22				Прореживан
2,6		3В				1	С2	0,8	31	9				Выб. 25%
25	1	6В	70	25	24	7	СЛ	1	22	29	1			Рубка сохр
2,2		20С	25	32	4	С2		0,6	48	9	3			Сод. под по
		1С	25	28						5	1			
		1Е	23	26						5	1			
		2 10Е	30	12	12			0,4	6	13	1			
									13					
Подлесок: КРЛ, Р, редкий														
Целевая порода Е														
26	1	7Б	70	27	28	7	СЛ	1	20	55	1			Рубка сохр
3,9		2С	27	32	4	С2		0,5	78	15	1			Сод. сохр.п
		1Е	25	26						8	1			
Подрост: 10Е (30), 4.0м, 2.5тыс. шт/га, благонадежный														

CP 2012 3,92
 CP 2013 4,02
 М/к - 2013
 М/к - 2014 3
 CP 2014 - 1,8/4

КОПИЯ ВЕРНА
 ЗАМ. ДИРЕКТОРА - ЛЕСНИЧИЙ
 А. П. ИВАНОВ