



УТВЕРЖДАЮ:

Должность: Заместитель председателя
Комитета лесного хозяйства
Московской области
Ф.И.О.: А.В.Прокопченко
Дата: 08.08.2018

Акт

лесопатологического обследования № 84

лесных насаждений

Бородинского лесничества(лесопарка)
Московская область (субъект Российской Федерации)

Способ лесопатологического обследования:

1. Визуальный

2. Инструментальный

Место проведения:

Участковое лесничество	Урочище (дача)	Квартал (кварталы)	Выдел (выделы)	Площадь, га
Порецкое	-	176	2	8,8

Лесопатологическое обследование проведено на общей площади 8,8 га.

1. Визуальное лесопатологическое обследование*

Уч. лесничество: *Порецкое*, участок: - *Кв. 176* выд. 2.

Наземное

Дистанционное

1.1. На площади 8,8 га. фактическая таксационная характеристика лесного насаждения соответствует таксационному описанию.

Список участков с выявленными несоответствиями приведен в приложении 1 к настоящему Акту.

1.2. Лесные насаждения с нарушенной и утраченной устойчивостью выявлены на площади 8,8 га.

Участковое лесничество	Урочище (дача)	Площадь, га		Причина ослабления (гибели)
		с нарушенной устойчивостью	с утраченной устойчивостью	
Порецкое	-	8,8	-	повреждение (заселено или отработано) короедом-типографом (код 343), воздействия сильных ветров прошлых лет, повлекшие наклон более 10°, изгиб или вывал деревьев (код 821).

Состояние обследованных лесных насаждений приведено в приложениях 1.1 - 1.4 к Акту в зависимости от метода проведения ЛПО.

1.3. В обследованных лесных участках прогнозируется:

Прогноз	Площадь, га
Ослабление лесных насаждений	
Усыхание лесных насаждений различной степени	
Развитие очагов вредных организмов	

1.4. Обнаружено загрязнение лесного участка отходами и выбросами:

промышленными

бытовыми

Вид загрязнения	Размеры загрязнения			Объем, кубм	Площадь загрязнения, га
	ширина, м	длина, м	высота, м		

ЗАКЛЮЧЕНИЕ

Оценка текущего санитарного и лесопатологического состояния лесных насаждений, профилактические мероприятия по защите лесов, агитационные мероприятия:

На площади 8,8 га насаждение с нарушенной устойчивостью.

По результатам инструментального обследования назначено ВСП

Состав насаждения по данным таксационного описания 7С3Е+ОС

Исполнитель работ по проведению лесопатологического обследования:

Ф.И.О.: Ершов Н.Г.

Подпись

2. Инструментальное обследование лесного участка.**

Уч. лесничество: Порецкое, участок: - Кв. 176 выд. 2 ЛП выдел: 1.

2.1. Фактическая таксационная характеристика лесного насаждения соответствует таксационному описанию.

Ведомость лесных участков с выявленными несоответствиями таксационным описаниям приведена в приложении 1 к данному Акту.

2.2. Состояние насаждений: устойчивое.

Причины повреждения: повреждение (заселено или отработано) короедом-типографом (код 343), воздействия сильных ветров прошлых лет, повлекшие наклон более 10°, изгиб или вывал деревьев (код 821). Данные причины определены по следующим признакам: отработано >3/4 окр.ствола под кроной (код 614), механические повреждения обрыв корней (вывал) прошлых лет (код 206).

Заселено (отработано) стволовыми вредителями:

Вид вредителя	Порода	Встречаемость (% заселенных деревьев)	Степень заселения лесного насаждения (слабая, средняя, сильная)
короед-типограф	Е	0 (отработано 27)	-
-	-	-	-
-	-	-	-
-	-	-	-
-	-	-	-
-	-	-	-

Повреждено огнем:

Вид пожара	Порода	Состояние корневых лап		Состояние корневой шейки		Подсушивание луба	
		процент поврежденных огнем корней	процент деревьев с данным повреждением	ожог корневой шейки по окружности (1/4; 2/4; 3/4; более 3/4)	процент деревьев с данным повреждением	по окружности (1/4; 2/4; 3/4; более 3/4)	процент деревьев с данным повреждением
-		-	-	-	-	-	-
		-	-	-	-	-	-
		-	-	-	-	-	-
		-	-	-	-	-	-
		-	-	-	-	-	-
		-	-	-	-	-	-
		-	-	-	-	-	-
		-	-	-	-	-	-

Поражено болезнями:

Вид болезни	Порода	Встречаемость (% пораженных деревьев)	Степень заселения лесного насаждения (слабая, средняя, сильная)
-	-	-	-
-	-	-	-
-	-	-	-
-	-	-	-
-	-	-	-
-	-	-	-

2.3. Выборке подлежит 7,2 % деревьев по запасу,

в том числе:

- ослабленных 0 %, (причины назначения) _____
- сильно ослабленных 0 %, (причины назначения) _____
- усыхающих 0 %, (причины назначения) _____
- свежего сухостоя 0 %,
- свежего ветровала 0 %,
- свежего бурелома 0 %,
- старого сухостоя 5,9 %,
- старого ветровала 1,3 %,
- старого бурелома 0 %,
- аварийных 0 %.

2.4. Полнота лесного насаждения после уборки деревьев, подлежащих рубке, составит 0,7.
Критическая полнота для данной категории лесных насаждений составляет 0,3.

ЗАКЛЮЧЕНИЕ

С целью предотвращения негативных процессов или снижения ущерба от их воздействия назначено:

Участковое лесничество	Урочище (дача)	Квартал	Выдел	Площадь выдела, га	Вид мероприятия	Площадь мероприятия, га	Порода	Выбираемый запас на выдел, куб. м	Крайние сроки проведения
Порецкое	-	176	2	8,8	ВСП	8,8	Е, С.	215	2020 год

На основании п.35 Приказа МПР №470 от 12.09.2016 назначается выборочная санитарная рубка

Ведомость перечета деревьев, назначенных в рубку, и абрис лесного участка прилагаются (приложение 2 и 3 к данному акту).

Меры по обеспечению возобновления: -.

Мероприятия, необходимые для предупреждения повреждения или поражения смежных насаждений: своевременное проведение проецируемых мероприятий надзор за санитарным и лесопатологическим состоянием.

Сведения для расчета степени повреждения:

год образования старого сухостоя: 2012-2014

основная причина повреждения древесины: короед-типограф

Среднезвешенная категория состояния: 1,29. Насаждение здоровое.

Дата проведения обследований: 08 08 2018 года.

Исполнитель работ по проведению лесопатологического обследования:

Ершов Н.Г.



** Раздел включается в акт в случае проведения лесопатологического обследования инструментальным способом.

Результаты проведения лесопатологического обследования
лесных насаждений за Февраль 2018 года.
Субъект Российской Федерации: Московская область, Лесничество (лесопарк): Бородинское.
Участковое лесничество: Поречское, Урочище (лесная дача): -.

1	2	3	4	5	6	7	8	Таксационная характеристика лесного насаждения										18	Распределение деревьев по категориям состояния, % от запаса										31	32	Назначенные мероприятия										
								9	10	11	12	13	14	15	16	17	18		19	20	21	22	23	24	25	26	27	28			29	30	31	32	33	34					
176	2	8,8	Защитные	Леса, имеющие научное или исторические значение	1	8,8	73Е+0С	состав	попада	возраст	средняя высота, м	средний диаметр, см	тип леса	плотота	бонитет	запас, куб. м/га	17	без признаков ослабления	ослабленные	сильно ослабленные	усыхающие	свежий сухостой	старый сухостой	свежий ветровал	старый ветровал	свежий бурелом	старый бурелом	аварийные деревья	Признаки повреждения деревьев	Доля поврежденных деревьев, %	Причина ослабления, повреждения	Подлежит рубке, %	вид	площадь, га							
								Всего	90	28	34	ЕЧР Ш	0,7	1	340	2429	92,8					5,9		1,3				614, 206.	30	343, 821.	7,2										
								С	-	-	-	-	-	-	-	-	1829	98,4						1,6			206.	30	821.	1,6											
								Е	-	-	-	-	-	-	-	-	600	66,7				33,3					614.	30	343.	33,3											
									-	-	-	-	-	-	-	-	0																								
									-	-	-	-	-	-	-	-	0																								
									-	-	-	-	-	-	-	-	0																								
									-	-	-	-	-	-	-	-	0																								
									-	-	-	-	-	-	-	-	0																								
									-	-	-	-	-	-	-	-	0																								
									-	-	-	-	-	-	-	-	0																								
									-	-	-	-	-	-	-	-	0																								
									-	-	-	-	-	-	-	-	0																								
									-	-	-	-	-	-	-	-	0																								
									-	-	-	-	-	-	-	-	0																								
									-	-	-	-	-	-	-	-	0																								
									-	-	-	-	-	-	-	-	0																								
									-	-	-	-	-	-	-	-	0																								
									-	-	-	-	-	-	-	-	0																								
									-	-	-	-	-	-	-	-	0																								
									-	-	-	-	-	-	-	-	0																								
									-	-	-	-	-	-	-	-	0																								
									-	-	-	-	-	-	-	-	0																								
									-	-	-	-	-	-	-	-	0																								
									-	-	-	-	-	-	-	-	0																								
									-	-	-	-	-	-	-	-	0																								
									-	-	-	-	-	-	-	-	0																								
									-	-	-	-	-	-	-	-	0																								
									-	-	-	-	-	-	-	-	0																								
									-	-	-	-	-	-	-	-	0																								
									-	-	-	-	-	-	-	-	0																								
									-	-	-	-	-	-	-	-	0																								
									-	-	-	-	-	-	-	-	0																								
									-	-	-	-	-	-	-	-	0																								
									-	-	-	-	-	-	-	-	0																								
									-	-	-	-	-	-	-	-	0																								
									-	-	-	-	-	-	-	-	0																								
									-	-	-	-	-	-	-	-	0																								
									-	-	-	-	-	-	-	-	0																								
									-	-	-	-	-	-	-	-	0																								
									-	-	-	-	-	-	-	-	0																								
									-	-	-	-	-	-	-	-	0																								
									-	-	-	-	-	-	-	-	0																								
									-	-	-	-	-	-	-	-	0																								
									-	-	-	-	-	-	-	-	0																								
									-	-	-	-	-	-	-	-	0																								
									-	-	-	-	-	-	-	-	0																								
									-	-	-	-	-	-	-	-	0																								
									-	-	-	-	-	-	-	-	0																								
									-	-	-	-	-	-	-	-	0																								
									-	-	-	-	-	-	-	-	0																								
									-																																

Результаты проведения лесопатологического обследования
лесных насаждений с использованием авиационных средств*
лесных насаждений (лесопарк): Бородинское.

Субъект Российской Федерации: Московская область, Лесничество (лесная дача):
Участковое лесничество: Поречок. Урочище (лесная дача):
Государственный и регистрационный знаки летательного аппарата: -
Дата вылета - Местное время вылета - Пункт вылета - Время полета -

Изготовитель, тип летательного аппарата: - Серийный идентификационный номер воздушного судна: -

Номер квартала	Номер выдела	Номер лесопатологического выдела	Площадь лесопатологического выдела, га	Перечень таксационных выделов, входящих в лесопатологический выдел	Повреждаемая порода	Доля усыхающих и погибших деревьев, %										Степень повреждения полога, %		Тип распределения поврежденных (погибших) деревьев (равномерное, групповое, куртинное, сплошное)	Причина повреждения	Назначенные мероприятия	
						усыхающие	свежий сухой	старый сухой	свежий ветровый	свежий ветровый	старый ветровый	старый ветровый	старый ветровый	старый ветровый	старый ветровый	старый ветровый	старый ветровый			деформация	деформация
1	2	3	4	5	6	7	8	9	10	11	12	13	14	15	16	17	18	19	20	21	

* данный вид работ не проводился
Исполнитель работ по проведению лесопатологического обследования:
Ершов Н.Г.

Дата составления документа: 08.08.2018 года. Телефон: 8 496 38 75854.

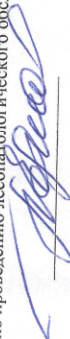
Результаты проведения лесопатологического обследования
лесных насаждений с использованием данных дистанционного зондирования Земли (авиационных и космических снимков)*
Субъект Российской Федерации: Московская область. Лесничество (лесопарк), Бородинское.
Участковое лесничество: Поречье, Урочище (лесная дача): -

1	2	3	4	5	Краткая таксационная характеристика лесных насаждений по данным лесустройства							Краткая характеристика материалов дистанционного зондирования Земли						Назначенные мероприятия					
					6	7	8	9	10	11	12	13	14	15	16	17	18	19	20	21	22	23	
Номер лесного квартала	Номер лесотаксационного выдела	Площадь лесотаксационного выдела, га	Номер лесопатологического выдела	Площадь лесопатологического выдела, га	порядный состав	средний возраст	средняя высота, м	средний диаметр, см	тип леса/тип лесорастительных условий	относительная полнота	бонитет	общий запас древесины, куб.м/га	тип и наименование летательного аппарата	наименование съемочной аппаратуры	режим съемки (панорамный/спектральный/красный/ИК/БИК/ИК)	пространственное разрешение (для каждого режима), м	дата съемки (дд.мм.гггг)	дата дешифрирования (дд.мм.гггг)	предполагаемая причина повреждения	вид	площадь, га	сроки проведения (мм.гггг-мм.гггг)	

* данный вид работ не проводился

Исполнитель работ по проведению лесопатологического обследования:

Ершов Н.Г.



Дата составления документа: 03.02.2018 года. Телефон: 8 496 38 75854.

Ведомость перечета деревьев назначенных в рубку

ВРЕМЕННАЯ ПРОБНАЯ ПЛОЩАДЬ № _____

Субъект Российской Федерации: Московская область.

Лесничество (лесопарк): Бородинское. Квартал: 176. Выдел: 2.

Площадь: 8,8 га., Площадь мероприятия: 8,8 га.

Номер очага вредных организмов: б/н. Размер пробной площади: 8,8 га.

Таксационная характеристика:

тип леса: ЕЧРШ; состав: 7С3Е+ОС; возраст: 90 лет; бонитет: 1.

полнота: 0,7; запас на га: 340; возобновление: отсутствует.

Время и причина ослабления лесного насаждения:

*Причины повреждения: повреждение (заселено или отработано) короедом-типографом (код 343),
воздействия сильных ветров прошлых лет, повлекшие наклон более 10°, изгиб или вывал деревьев (код 821).
Данные причины определены по следующим признакам: отработано >3/4 окр. ствола под кроной (код 614),
механические повреждения обрыв корней (вывал) прошлых лет (код 206).*

Тип очага вредных организмов: эпизодический.

Фаза развития очага вредных организмов: кризис.

Состояние лесного насаждения, намечаемые мероприятия:

Состояние насаждений: с нарушенной устойчивостью.

Намечаемое мероприятие: ВСП.

Исполнитель работ по проведению лесопатологического обследования:

Ершов Н.Г.



Дата составления документа: 08 02 2018 года. Телефон: 8 496 38 75854.

ВЕДОМОСТЬ ПЕРЕЧЕТА ДЕРЕВЬЕВ

Оборотная сторона

Порода1: С СКС породы: 1,06.

Ступени толщины см	Количество деревьев по категориям состояния, шт.																Всего деревьев по ступеням толщины	
	I	II	III	IV		V		VI			ветровал, бурелом			аварийные деревья			шт.	в том числе подлежат рубке, %
				НЗ	З	НЗ	З	НЗ	З	О	НЗ	З	О	НЗ	З	О		
1	2	3	4	5	6	7	8	9	10	11	12	13	14	15	16	17	18	19
8	109																109	
12	134																134	
16	123																123	
20	104										4						127	0,2
24	156										6						110	0,3
28	159										7						163	0,4
32	156										6						165	0,3
36	106										7						163	0,4
40	131										3						109	0,2
более 40	609										4						135	0,2
итого, шт	1787										5						614	0,3
итого, %	97,7										42						1829	2,3
итого, куб.м.	2466,2										2,3						100,0	2,3
итого, куб.%	98,4										39,1						2505,3	1,6
											1,6						100,0	1,6

Порода2: Е СКС породы: 2,33.

Ступени толщины см	Количество деревьев по категориям состояния, шт.																Всего деревьев по ступеням толщины	
	I	II	III	IV		V		VI			ветровал, бурелом			аварийные деревья			шт.	в том числе подлежат рубке, %
				НЗ	З	НЗ	З	НЗ	З	О	НЗ	З	О	НЗ	З	О		
1	2	3	4	5	6	7	8	9	10	11	12	13	14	15	16	17	18	19
8	55																55	
12	64																64	
16	49																64	
20	44									13							62	2,2
24	46									23							67	3,8
28	39									24							70	4,0
32	28									21							60	3,5
36	29									28							56	4,6
40	20									12							41	2,0
более 40	64									13							33	2,2
итого, шт	438									28							92	4,6
итого, %	73,0									162							600	27,0
итого, куб.м.	360,4									27,0							100,0	27,1
итого, куб.%	66,7									179,6							540,0	33,3
										33,3							100,0	33,3

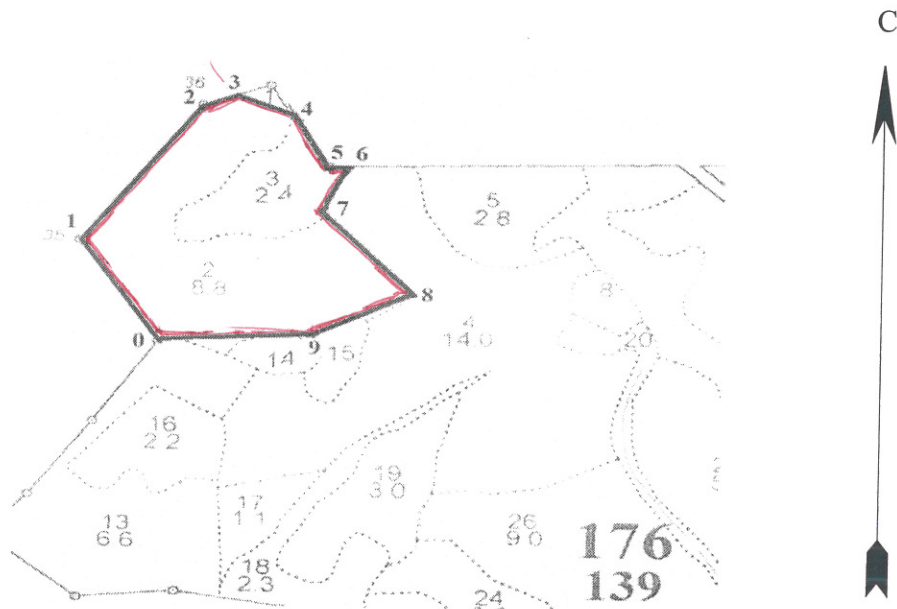
Итоговая ведомость по насаждению. СКС насаждения: 1,29

ВЕДОМОСТЬ ПЕРЕЧЕТА ДЕРЕВЬЕВ

Ступени толщин ы см	Количество деревьев по категориям состояния, шт.																	Всего деревьев по ступеням толщины	
	I	II	III	IV		V		VI			ветровал, бурелом			аварийные деревья			шт.	в том числе подлежат рубке, %	
				НЗ	З	НЗ	З	НЗ	З	О	НЗ	З	О	НЗ	З	О			
1	2	3	4	5	6	7	8	9	10	11	12	13	14	15	16	17	18	19	
8	164																164		
12	198																198		
16	172																164		
20	148									13	4						189	1	
24	202									23	6						177	1	
28	198									24	7						233	1	
32	184									21	6						225	1	
36	135									28	7						219	1	
40	151									12	3						150	1	
более 40	673									13	4						168	1	
итого, %	91,6									28	5						706	1	
итого, шт	2225									6,7	1,7						100,0	8,4	
итого, куб.м.	2826,6									162	42						2429	8,4	
итого, куб.%	92,8									5,90	1,30						3045,2	7,2	
																	100,0	7,2	

Абрис участка

Масштаб 1:10000



N выдела	Ленты (круговой площадки) перечета				
	Сплошной перечет	Длина, м	Ширина,	Радиус, м	Площадь, га
2	Сплошной перечет				8,80

Номера точек	Координаты	Румбы линий	Длина, м	Номера точек	Координаты	Румбы линий	Длина, м
1->2	-	С332	198	-	-	-	-
2->3	-	СВ34	281	-	-	-	-
3->4	-	СВ68	50	-	-	-	-
4->5	-	ЮВ27	100	-	-	-	-
5->6	-	СВ88	30	-	-	-	-
6->7	-	ЮЗ21	85	-	-	-	-
7->8	-	ЮВ37	130	-	-	-	-
8->9	-	ЮЗ63	150	-	-	-	-
9->1	-	ЮЗ88	200	-	-	-	-
-	-	-	-	-	-	-	-
-	-	-	-	-	-	-	-
-	-	-	-	-	-	-	-
-	-	-	-	-	-	-	-
-	-	-	-	-	-	-	-

Условные обозначения:

- граница участка

Исполнитель работ по проведению лесопатологического обследования:

Ершов Н.Г.

Дата составления документа: 02 02 2018 года. Телефон: 8 496 38 75854.

Лесничество ПОРЕЦКОЕ

№	Площадь	Состав	Возраст	Высота	Диаметр	Группа	Тип	Полнота	Запас	Класс	Категория	Защитности	Особо ценные	Леса	Квартал	
																Н
1	13	Е	37	13	14	2	1	1	ЕЧРШ	0,9	17	2	1	1	176	
лесные культуры 6Е2С20ЛС																
подлесок: Р КРЛ РЕДКИЙ культуры - состояние УДОВЛЕТВОРИТЕЛЬНЫЕ																
2	8,8	7С3Е+ОС	1	28	С	90	28	34	5	2	1	ЕЧРШ	0,7	34	299	209
подлесок: 10Е (30) 5,0 м, 2,0 тыс. шт/га																
3	2,4	8С2Е	1	24	С	70	24	26	4	2	1	ЕЧРШ	0,8	32	77	62
подлесок: 10Е (30) 5,0 м, 1,0 тыс. шт/га																
ПРОВЕДЕНИЕ Х/М РЕНТАБЕЛЬНО																
4	14,0	7Е3С+В	1	28	Е	95	28	32	5	3	1	ЕЧРШ	0,8	46	644	451
подлесок: 10Е (25) 3,0 м, 1,0 тыс. шт/га																
подлесок: Р КРЛ СРЕДНИЙ																
ПРОВЕДЕНИЕ Х/М РЕНТАБЕЛЬНО																
селекционная оценка: НОРМАЛЬНЫЕ																
5	2,8	8С2С	1	24	С	70	24	26	4	2	1	СЧРМ	0,8	32	90	72
подлесок: 10Е (30) 5,0 м, 2,0 тыс. шт/га																
подлесок: Р КРЛ СРЕДНИЙ																
ПРОВЕДЕНИЕ Х/М РЕНТАБЕЛЬНО																
6	7,0	лесные культуры 7Е3С+ОЛС	1	15	Е	37	15	16	2	1	1	ЕЧРШ	0,9	22	154	108
подлесок: Р КРЛ РЕДКИЙ культуры - состояние ХОРОШИЕ																
СОСТАВ НЕОДНОРОДНЫЙ, ПРОВЕДЕНИЕ Х/М РЕНТАБЕЛЬНО																
7	15	Е	37	15	16	2	1	1	ЕЧРШ	0,9	22	15	7	6	2	
лесные культуры 5Е4С1В																
подлесок: Р КРЛ РЕДКИЙ																

ПРОХОДН. 2 ОЧ.
20%

РУБКА ОБНОВЛ.
15% САНС-6 - 57,4
Досады 1012 - 5,2е

ПРОХОДН. 2 ОЧ.
20%

САНС-15 45,4
ПРОРЕЖИВ. 1 ОЧ
20% Досады - 16 45,4



Копии верны! Заверены в директоры
органов лесного хозяйства

Т. А. Давыдова