



УТВЕРЖДАЮ:

Должность: Заместитель председателя
Комитета лесного хозяйства
Московской области
Ф.И.О: А.В. Прокопченко
Дата: 06.04.2018

Акт
лесопатологического обследования № 308

лесных насаждений Подольского лесничества (лесопарка)

Московской области (субъект Российской Федерации)

Способ лесопатологического обследования:

1. Визуальный

2. Инструментальный

Место проведения

Участковое лесничество	Урочище (дача)	Квартал (кварталы)	Выдел (выделы)	Площадь, га
Ильинское	-	42	5	2,1

Лесопатологическое обследование проведено на общей площади 2,1 га.

1. Визуальное лесопатологическое обследование.*

Наземное

Дистанционное

1.1. На площади 2,1 га фактическая таксационная характеристика лесного насаждения **соответствует** (не соответствует) таксационному описанию (нужное подчеркнуть). Причины несоответствия _____

Список участков с выявленными несоответствиями приведён в приложении 1 к настоящему Акту.

1.2. Лесные насаждения с нарушенной и утраченной устойчивостью выявлены _____ на площади - га.

Участковое лесничество	Урочище (дача)	Площадь, га		Причина ослабления (гибели)
		с нарушенной устойчивостью	с утраченной устойчивостью	
Итого:				

Состояние обследованных лесных насаждений приведено в приложениях 1.1-1.4 к Акту в зависимости от метода проведения ЛПО.

1.3. В обследованных лесных участках прогнозируется:

Прогноз	Площадь, га
Ослабление лесных насаждений	
Усыхание лесных насаждений различной степени	
Развитие очагов вредных организмов	

1.4. Обнаружено загрязнение лесного участка отходами и выбросами: промышленными
бытовыми

Вид загрязнения	Размеры загрязнения			Объём, кубм	Площадь загрязнения, га
	длина, м	ширина, м	высота, м		

ЗАКЛЮЧЕНИЕ

Оценка текущего санитарного и лесопатологического состояния лесных насаждений, назначенные профилактические мероприятия по защите лесов, агитационные мероприятия:

Санитарное состояние насаждения - удовлетворительное; насаждение - устойчивое.

Состав насаждения по таксационному описанию 10Б+ОС+Е

В насаждении присутствуют бурелом (822) и ветровал (821)

По состоянию насаждения назначена 100% уборка неликвидной древесины на площади 0,2 га на основании Приказа Министерства природных ресурсов и экологии РФ от 12.09.2016 № 470.

С целью предотвращения негативных процессов или снижения ущерба от их воздействия необходимо проводить надзор за состоянием насаждения на площади 1,9 га.

Исполнитель работ по проведению лесопатологического обследования:

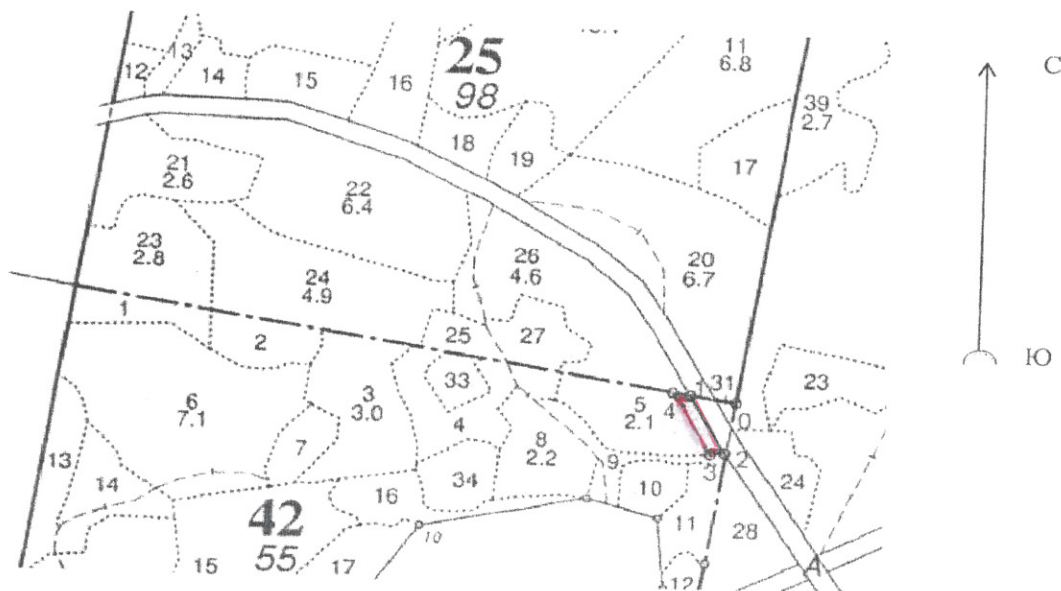
ФИО Шалагина Е.П.

Подпись 

*Раздел включается в акт, в случае проведения лесопатологического обследования визуальным способом.

Абрис участка


М 1:10000



Номер выдела	Ленты (круговой площадки) перечёта				
	№ ленты (площадки)	длина, м	ширина, м	радиус, м	площадь, га

Номера точек	Координаты	Румбы линий	Длина, м

Условные обозначения:

 лесной участок для проведения УМО

Исполнитель работ по проведению лесопатологического обследования:

ФИО Шалагина Е.П.

Подпись 

Дата составления документа

04.04.2018

Телефон

89647101101

Ильинское участковое лесничество

ЛЕСОПАРКОВЫЕ ЗОНЫ

Квартал

КОПИЯ

N	Выделя	Площадь	Возраст	Диаметр	Густота	Тип леса	Полнота	Запас	Класс	Выделя	Хозяйственные мероприятия						
1	1,0	9БЕ+E+C	1	27	Б	90	27	28	9	4	1	ЕСЛШ	0,7	24	24	22	1
			2	15	Е	55	26	30				С2		9	9	2	1
			10Е														
			подлесок: ЛЩ КРЛ Р РЕДКИЙ														
			рекреационная характеристика: тип ландшафта ЗАКР.ВЕРТ.СОМКН., класс эстетич. оценки-2, рекреационная оценка-СРЕДНЯЯ, класс устойчивости-1, проходимость-СРЕДНЯЯ, просматриваемость-СРЕДНЯЯ, стадия дигрессии -2														
2	1,1	8Б2ОС+E+C	1	27	Б	90	27	26	9	4	1	ЕСЛШ	0,7	24	26	21	1
					ОС		25	26				С2				5	3
			подрост: 10Е (35) 7,0 м, 1,0 тыс.шт/га			40											
			подлесок: Р ЛЩ КРЛ СРЕДНИЙ														
			повреждение ФИТОВРЕДИТЕЛИ, ОСИНА, СИЛЬНАЯ ПОВРЕЖДЕННОСТЬ, ЛОЖНЫЙ ТРУТОВИК														
			рекреационная характеристика: тип ландшафта ЗАКР.ГОР.СОМКН., класс эстетич. оценки-2, рекреационная оценка-СРЕДНЯЯ, класс устойчивости-1, проходимость-СРЕДНЯЯ, просматриваемость-СРЕДНЯЯ, стадия дигрессии -2														
3	3,0	10Б+ОС+C+E	1	26	Б	80	26	24	8	4	1	ЕСЛШ	0,7	23	69	69	1
			подлесок: ЛЩ КРЛ Р ГУСТОЙ									С2					
			рекреационная характеристика: тип ландшафта ЗАКР.ГОР.СОМКН., класс эстетич. оценки-2, рекреационная оценка-СРЕДНЯЯ, класс устойчивости-1, проходимость-СРЕДНЯЯ, просматриваемость-СРЕДНЯЯ, стадия дигрессии -1														
4	1,8	5Е5Б+ОС+C+E	1	27	Е	95	27	30	5	3	1	ЕСЛШ	0,5	28	50	25	1
					Б	85	27	28				С2				25	1
			подрост: 10Е (40) 7,0 м, 1,0 тыс.шт/га			50											
			подлесок: ЛЩ КРЛ Ж ГУСТОЙ														
			повреждение ЭНТОМОВРЕДИТЕЛИ, ЕЛЬ, СЛАБАЯ ПОВРЕЖДЕННОСТЬ, ТИПОГРАФ														
			рекреационная характеристика: тип ландшафта П/ОТКР.С РАВ.РАЗМ, класс эстетич. оценки-2, рекреационная оценка-СРЕДНЯЯ, класс устойчивости-2, проходимость-СРЕДНЯЯ, просматриваемость-СРЕДНЯЯ, стадия дигрессии -1														
			селекционная оценка: НОРМАЛЬНЫЕ														
5	2,1	10Б+ОС+E	1	22	Б	50	22	18	5	2	1	ЕСЛШ	0,4	11	23	23	1
			подлесок: ЛЩ КРЛ Р ГУСТОЙ									С2					
			рекреационная характеристика: тип ландшафта П/ОТКР.С РАВ.РАЗМ, класс эстетич. оценки-2, рекреационная оценка-СРЕДНЯЯ, класс устойчивости-1, проходимость-СРЕДНЯЯ, просматриваемость-СРЕДНЯЯ, стадия дигрессии -1														
6	7,1	8Б2Е	1	26	Б	90	27	28	9	4	1	ЕСЛШ	0,7	23	163	130	1
					Е		24	24				С2				33	1
			подрост: 10Е (45) 7,0 м, 2,0 тыс.шт/га														
			подлесок: ЛЩ КРЛ Р СРЕДНИЙ														
			рекреационная характеристика: тип ландшафта ЗАКР.ГОР.СОМКН., класс эстетич. оценки-2, рекреационная оценка-СРЕДНЯЯ, класс устойчивости-1, проходимость-СРЕДНЯЯ, просматриваемость-СРЕДНЯЯ, стадия дигрессии -1														



КОПИЯ ВЕРНА
 ЗАМ. ДИРЕКТОРА ФИЛИАЛА -
 ЛЕСНИЧЕГО
 КУЗЬМИЦКАЯ С.А. Жуков