



УТВЕРЖДАЮ:

Должность: Заместитель председателя
Комитета лесного хозяйства
Московской области

Ф.И.О. А.В. Прокопченко

Дата: 02.04.2018

Акт
лесопатологического обследования № 220

лесных насаждений Истринского лесничества (лесопарка)
Московской области (субъект Российской Федерации)

Способ лесопатологического обследования:

1. Визуальный

2. Инструментальный

Место проведения

Участковое лесничество	Урочище (дача)	Квартал (кварталы)	Выдел (выделы)	Площадь, га
Новогорское	-	18	4	7,2
Новогорское	-	18	16	1,1
Новогорское	-	18	28	1,2

Лесопатологическое обследование проведено на общей площади 9,5 га.

1. Визуальное лесопатологическое обследование.*

Наземное

Дистанционное

1.1. На площади 7,2 га фактическая таксационная характеристика лесного насаждения соответствует (не соответствует) таксационному описанию (нужное подчеркнуть). Причины несоответствия _____

Список участков с выявленными несоответствиями приведён в приложении 1 к настоящему Акту.

1.2. Лесные насаждения с нарушенной и утраченной устойчивостью выявлены _____ на площади - га.

Участковое лесничество	Урочище (дача)	Площадь, га		Причина ослабления (гибели)
		с нарушенной устойчивостью	с утраченной устойчивостью	
Итого:				

Состояние обследованных лесных насаждений приведено в приложениях 1.1-1.4 к Акту в зависимости от метода проведения ЛПО.

1.3. В обследованных лесных участках прогнозируется:

Прогноз	Площадь, га
Ослабление лесных насаждений	
Усыхание лесных насаждений различной степени	
Развитие очагов вредных организмов	

1.4. Обнаружено загрязнение лесного участка отходами и выбросами: промышленными
бытовыми

Вид загрязнения	Размеры загрязнения			Объём, кубм	Площадь загрязнения, га
	длина, м	ширина, м	высота, м		

ЗАКЛЮЧЕНИЕ

Оценка текущего санитарного и лесопатологического состояния лесных насаждений, назначенные профилактические мероприятия по защите лесов, агитационные мероприятия:

Санитарное состояние насаждения - удовлетворительное; насаждение - устойчивое.

Состав насаждения по таксационному описанию 4Б3ОС1ЛП2Е

В насаждении присутствуют бурелом (822) и ветровал (821)

По состоянию насаждения назначена 100% уборка неликвидной древесины на площади 3,9 га на основании Приказа Министерства природных ресурсов и экологии РФ от 12.09.2016 № 470.

С целью предотвращения негативных процессов или снижения ущерба от их воздействия необходимо проводить надзор за состоянием насаждения на площади 3,3 га.

Исполнитель работ по проведению лесопатологического обследования:

ФИО Румянцева Т.Б.

Подпись Тето-

*Раздел включается в акт, в случае проведения лесопатологического обследования визуальным способом.

1. Визуальное лесопатологическое обследование.*

Наземное

Дистанционное

1.1. На площади 1,1 га фактическая таксационная характеристика лесного насаждения соответствует (не соответствует) таксационному описанию (нужное подчеркнуть). Причины несоответствия _____

Список участков с выявленными несоответствиями приведён в приложении 1 к настоящему Акту.

1.2. Лесные насаждения с нарушенной и утраченной устойчивостью выявлены _____ на площади - га.

Участковое лесничество	Урочище (дача)	Площадь, га		Причина ослабления (гибели)
		с нарушенной устойчивостью	с утраченной устойчивостью	
Итого:				

Состояние обследованных лесных насаждений приведено в приложениях 1.1-1.4 к Акту в зависимости от метода проведения ЛПО.

1.3. В обследованных лесных участках прогнозируется:

Прогноз	Площадь, га
Ослабление лесных насаждений	
Усыхание лесных насаждений различной степени	
Развитие очагов вредных организмов	

1.4. Обнаружено загрязнение лесного участка отходами и выбросами: промышленными
бытовыми

Вид загрязнения	Размеры загрязнения			Объём, кубм	Площадь загрязнения, га
	длина, м	ширина, м	высота, м		

ЗАКЛЮЧЕНИЕ

Оценка текущего санитарного и лесопатологического состояния лесных насаждений, назначенные профилактические мероприятия по защите лесов, агитационные мероприятия:

Санитарное состояние насаждения - удовлетворительное; насаждение - устойчивое.

Состав насаждения по таксационному описанию 6Е2ОС2ДН

В насаждении присутствуют бурелом (822) и ветровал (821)

По состоянию насаждения назначена 100% уборка неликвидной древесины на площади 1,1 га на основании Приказа Министерства природных ресурсов и экологии РФ от 12.09.2016 № 470.

Исполнитель работ по проведению лесопатологического обследования:

ФИО Румянцева Т.Б.

Подпись Теле -

*Раздел включается в акт, в случае проведения лесопатологического обследования визуальным способом.

1. Визуальное лесопатологическое обследование.*

Наземное

Дистанционное

1.1. На площади 1,2 га фактическая таксационная характеристика лесного насаждения **соответствует** (не соответствует) таксационному описанию (нужное подчеркнуть). Причины несоответствия _____

Список участков с выявленными несоответствиями приведён в приложении 1 к настоящему Акту.

1.2. Лесные насаждения с нарушенной и утраченной устойчивостью выявлены _____ на площади - га.

Участковое лесничество	Урочище (дача)	Площадь, га		Причина ослабления (гибели)
		с нарушенной устойчивостью	с утраченной устойчивостью	
Итого:				

Состояние обследованных лесных насаждений приведено в приложениях 1.1-1.4 к Акту в зависимости от метода проведения ЛПО.

1.3. В обследованных лесных участках прогнозируется:

Прогноз	Площадь, га
Ослабление лесных насаждений	
Усыхание лесных насаждений различной степени	
Развитие очагов вредных организмов	

1.4. Обнаружено загрязнение лесного участка отходами и выбросами: промышленными
бытовыми

Вид загрязнения	Размеры загрязнения			Объём, кубм	Площадь загрязнения, га
	длина, м	ширина, м	высота, м		

ЗАКЛЮЧЕНИЕ

Оценка текущего санитарного и лесопатологического состояния лесных насаждений, назначенные профилактические мероприятия по защите лесов, агитационные мероприятия:

Санитарное состояние насаждения - удовлетворительное; насаждение - устойчивое.

Состав насаждения по таксационному описанию БОС2ДН1Б1Е

В насаждении присутствуют бурелом (822) и ветровал (821)

По состоянию насаждения назначена 100% уборка неликвидной древесины на площади 0,7 га на основании Приказа Министерства природных

ресурсов и экологии РФ от 12.09.2016 № 470.

С целью предотвращения негативных процессов или снижения ущерба от их воздействия необходимо проводить надзор за состоянием насаждения на площади 0,5 га.

Исполнитель работ по проведению лесопатологического обследования:

ФИО Румянцева Т.Б.

Подпись Теле -

*Раздел включается в акт, в случае проведения лесопатологического обследования визуальным способом.

Результаты проведения лесопатологического обследования лесных насаждений за

2017 г.

Сктябрь
(месяц)

Субъект Российской Федерации Московская область Лесничество (лесопарк) Истринское
Участковое лесничество Новогорское Урочище (лесная дача)

Номер квартала	Номер выдела	Площадь выдела, га	Целевое назначение лесов	Категория защитных лесов	Номер лесопатологического участка	Площадь лесопатологического участка, га	Лесопатологическое обследование	Таксационная характеристика лесного насаждения										Распределение деревьев по категориям состояния, % от запаса										Признаки повреждения деревьев	Доля поврежденных деревьев, %	Причина ослабления поврежденных	Поджегит рубке, %	Назначенные мероприятия			
								состав	порода	возраст	средняя высота, м	средний диаметр, см	тип леса	плотота	бонитет	число деревьев на пробе, шт.	без признаков	ослабленные	ослабленные	ослабленные	усыхающие	свежий сухойстой	старый сухойстой	свежий ветровал	старый ветровал	свежий бурелом	старый бурелом					аварийные	лесовья	Лесопарковые зоны	Зашитные
1	2	3	4	5	6	7	8	9	10	11	12	13	14	15	16	17	18	19	20	21	22	23	24	25	26	27	28	29	30	31	32	33	34		
4	7.2	7.2	Защитные	Лесопарковые зоны	1	3.9	4Б30С1ПТ2Е	Б	75	26	24	ЕСЛШ	0.8	1	260	-	-	-	-	-	-	-	-	-	-	-	-	-	-	-	УНД	3.9			
18	16	1.1	Защитные	Лесопарковые зоны	2	1.1	6Е20С2ДН	Е	90	27	32	ЕСЛШ	0.7	1	370	-	-	-	-	-	-	-	-	-	-	-	-	-	-	-	УНД	1.1			
28	1.2	1.2	Защитные	Лесопарковые зоны	3	0.7	60С2ДН1Б1Е	ОС	75	25	32	ЕСЛШ	0.6	2	230	-	-	-	-	-	-	-	-	-	-	-	-	-	-	-	УНД	0.7			

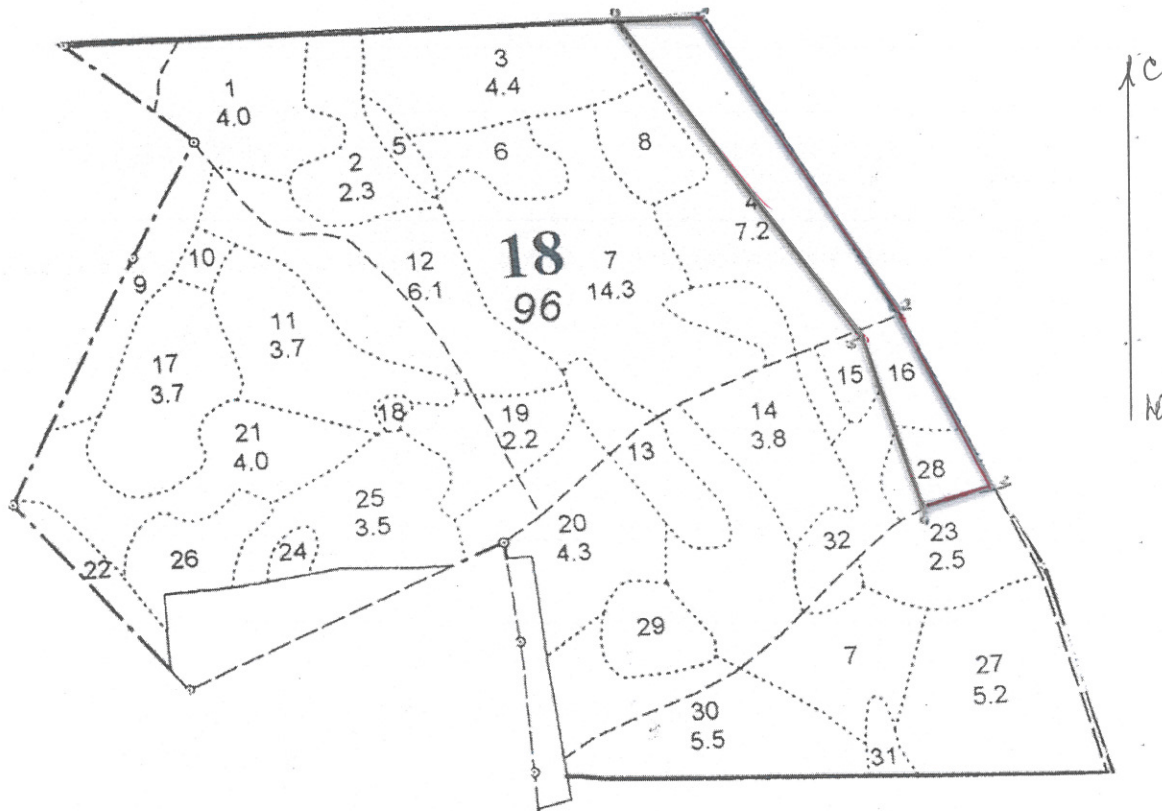
Показатели, не соответствующие таксационному описанию отмечаются «*».
Исполнитель работ по проведению лесопатологического обследования:

ФИО Румянцева Т.Б. Подпись *Т.Б. Румянцова*

Дата составления документа 20.08.2018 Телефон 994-61-28

Абрис участка

M 1:10000



Номер выдела	Ленты (круговой площадки) перечёта				
	№ ленты (площадки)	длина, м	ширина, м	радиус, м	площадь, га

Номера точек	Координаты	Румбы линий	Длина, м

Условные обозначения:

Исполнитель работ по проведению лесопатологического обследования:

ФИО Румянцева Т.Б.

Подпись Т.Б. Румянцева

Дата составления документа 20.03.2018

Телефон (495)-994-61-28

N выдела	Состав, вид, категория	Ярост, почва, рельеф, особенности выдела	Высота	Элемент леса	Возраст	Высота	Диаметр	Класс	Группа	Тип леса	Полнота	Запас леса	Сырьевая	Класс	Запас на выделе	дес.	МЗ	Хозяйственные мероприятия					
																			Сумма	на	в т.ч.	общий	по
1	2	3	4	5	6	7	8	9	10	11	12	13	14	15	16	17	18	19	20	21	22	23	24

класс устойчивости-2, проходимость-СРЕДНЯЯ, просматриваемость-СРЕДНЯЯ, деградация лесной среды-2

СОСТАВ НЕОДНОРОДНЫЙ, ПОЛНОТА НЕРАВНОМЕРНАЯ, ТЛУ ВАРЬИРУЕТ, ТИП ЛЕСА ВАРЬИРУЕТ

14 3,8 6Е2Б20С+С+ДН+ЛШ 1 26 Е 85 27 28 5 3 1 ЕСЛШ 0,5 27 103 62 1 6 2 УБОР.ЗАХЛ(СУХ)

21 1

20 2

подрост: 10Е (25) 3,0 м, 0,5 тыс.шт/га

подлесок: Р КРЛ ЛШ СРЕДНИЙ

повреждение ЭНТОМОВРЕДИТЕЛИ, ЕЛЬ, СРЕДНЯЯ, ТИПОГРАФ

рекреационная характеристика: тип ландшафта П/ОТКР.С РАВ.РАЗМ, класс эстетич. оценки-2, рекреационная оценка-СРЕДНЯЯ,

класс устойчивости-2, проходимость-СРЕДНЯЯ, просматриваемость-СРЕДНЯЯ, деградация лесной среды-2

СОСТАВ НЕОДНОРОДНЫЙ, ПОЛНОТА НЕРАВНОМЕРНАЯ, РАЗМЕЩЕНИЕ ПОДРОСТА ГРУП., ЗАТУХШИЙ ОЧАГ КОРОБДА

селекционная оценка: НОРМАЛЬНЫЕ

15 ,6 10Б 1 15 В 30 15 12 3 2 2 ЕЧРШ 0,7 11 7 7 1

С3

подлесок: ИВК РЕДКИЙ

рекреационная характеристика: тип ландшафта ЗАКР.ГОР.СОМКН., класс эстетич. оценки-1, рекреационная оценка-ВЫСОКАЯ,

класс устойчивости-1, проходимость-СРЕДНЯЯ, просматриваемость-СРЕДНЯЯ, деградация лесной среды-1

16 1,1 6Е20С2ДН 1 26 Е 90 27 32 5 3 1 ЕСЛШ 0,7 37 41 25 1 1 1

8 3

8 2

подлесок: Р ЛШ КРЛ РЕДКИЙ

рекреационная характеристика: тип ландшафта ЗАКР.ГОР.СОМКН., класс эстетич. оценки-1, рекреационная оценка-ВЫСОКАЯ,

класс устойчивости-1, проходимость-ХОРОШАЯ, просматриваемость-СРЕДНЯЯ, деградация лесной среды-1

селекционная оценка: НОРМАЛЬНЫЕ

17 3,7 лесные культуры

7С1Е2В

88 1

13 1

25 1

подрост: 10Е (35) 4,0 м, 2,0 тыс.шт/га

подлесок: Р КРЛ МЛ СРЕДНИЙ

культуры-50 г., состояние ХОРОШЕ

рекреационная характеристика: тип ландшафта ЗАКР.ВЕРТ.СОМКН., класс эстетич. оценки-1, рекреационная оценка-ВЫСОКАЯ,

класс устойчивости-1, проходимость-СРЕДНЯЯ, просматриваемость-СРЕДНЯЯ, деградация лесной среды-1

СОСТАВ НЕОДНОРОДНЫЙ,

18 ,2 ПОЛЯНА ДЛЯ ОТДЫХА

рекреационная характеристика: тип ландшафта ОТКР.-С ЕД.ДЕРЕВ., класс эстетич. оценки-2, рекреационная оценка-СРЕДНЯЯ

ГКУ МО "МОСБЕЛЕС"

ИСТРИНСКИЙ ФИЛИАЛ

КОПИЯ ВЕРНА

Директор

20 г.

№ выдела	Состав. подрост, площадь, рельеф, особенности выдела. Отметка о порослевом проиcх. Наимен. кат. с.г. Незалес. земель Хар. лесных культур Кадастров. оценка	Высота	Элемент леса	Высота	Диаметр	Класс	Группа	Тип леса	Полнота	Запас на выдел	Класс	Запас на выделе, дес. МЗ				Хозяйственные мероприятия
												С	Х	С	МЗ	
1, 2, 3		4, 5, 6, 7, 8, 9, 10, 11, 12	13	14	15	16	17	18	19	20	21	22	23	24		
НИЖИННОЕ, ОСОКОВОЕ, зарастание 25% ВРЕЗА																
рекреационная характеристика: тип ландшафта ОТКР. - БЕЗ ДЕРЕВ., класс эстетич. оценки - 3, рекреационная оценка - НИЗКАЯ																
25	3, 5 7Б2С1Е	1 26 В С Е	70 26 24 90 26 34 26 32	7 3 1	С СЛШ С2	0,7	23 81	57 16 1 8 1								
подрост: 10Е (35) 4,0 м, 2,0 тыс. шт./га																
подлесок: Р КРЛ РЕДКИЙ																
рекреационная характеристика: тип ландшафта ЗАКР. ВЕРТ. СОМКН., класс эстетич. оценки - 1, рекреационная оценка - ВЫСОКАЯ, класс устойчивости - 1, проходимость - СРЕДНЯЯ, просматриваемость - СРЕДНЯЯ, деградация лесной среды - 1																
26	1, 8 лесные культуры 5С1Е4В	1 26 С Е Б	66 26 26 27 32 26 24	4 2 1А	С СЛШ С2	0,8	34 61	31 1 6 1 24 1				1			ПРОХОДН. 2 Оч. 15%	
подлесок: Р КРЛ СРЕДНИЙ																
культуры - 50 г., состояние УДОВЛЕТВОРИТЕЛЬНЫЕ																
рекреационная характеристика: тип ландшафта ЗАКР. ГОР. СОМКН., класс эстетич. оценки - 1, рекреационная оценка - ВЫСОКАЯ, класс устойчивости - 1, проходимость - СРЕДНЯЯ, просматриваемость - СРЕДНЯЯ, деградация лесной среды - 1																
СОСТАВ НЕОДНОРОДНЫЙ, ПЛНОТА НЕРАВНОМЕРНАЯ,																
27	5, 2 8Б1ОС1ДН	1 25 В ОС ДН	75 25 24 25 34 24 26	8 4 2	С СЛШ С2	0,7	22 114	91 1 12 3 11 2								
подрост: 10Е (35) 4,0 м, 1,0 тыс. шт./га																
подлесок: Р КРЛ СРЕДНИЙ																
рекреационная характеристика: тип ландшафта ЗАКР. ВЕРТ. СОМКН., класс эстетич. оценки - 1, рекреационная оценка - ВЫСОКАЯ, класс устойчивости - 1, проходимость - СРЕДНЯЯ, просматриваемость - СРЕДНЯЯ, деградация лесной среды - 1																
УЧ - ОК ОБРЕМЕНЕН ПРАВОМ АРЕНДЫ																
28	1, 2 6ОС2ДН1В1Е	1 25 ОС ДН Б Е	75 25 32 23 32 24 24 25 26	8 4 2	Е СЛШ С2	0,6	23 28	17 3 5 3 3 1	1							
подрост: 10Е (35) 5,0 м, 1,0 тыс. шт./га																
подлесок: Р КРЛ СРЕДНИЙ																
повреждение ЭНТОМОВРЕДИТЕЛИ, ЕЛЬ, СИЛЬНАЯ, ТИПОГРАФ																
рекреационная характеристика: тип ландшафта ЗАКР. ВЕРТ. СОМКН., класс эстетич. оценки - 2, рекреационная оценка - СРЕДНЯЯ, класс устойчивости - 2, проходимость - СРЕДНЯЯ, просматриваемость - СРЕДНЯЯ, деградация лесной среды - 1																
СОСТАВ НЕОДНОРОДНЫЙ, ПЛНОТА НЕРАВНОМЕРНАЯ, ЗАТУХШИЙ ОЧАГ КОРОЕДА																
29	1, 5 6Б2ОС1В1Д1Е	1 1 В	5 1 2 1 1 2	1 1 2	Е СЛШ	0,5	1 1	1 1	30						УЧ - ОК ЗАХЛ (СУХ)	

30 ГКУ МО "МОСБЕЛТЕС"

Истринский филиал

КОПИЯ ВЕРНА

Директор

20 г.