

УТВЕРЖДАЮ: 
Должность: Заместитель
председателя Комитета лесного хозяйства
Московской области
ФИО: А.В. Прокопченко
Дата: 03.03.2017

Акт
лесопатологического обследования № 184

лесных насаждений Луховицкое лесничества (лесопарка)
Московской области (субъект Российской Федерации)

Способ лесопатологического обследования: **1. Визуальный**
2. Инструментальный

Место проведения

Участковое лесничество	Урочище (дача)	Квартал (кварталы)	Выдел (выделы)	Площадь, га
Серебряно-Прудское	-	105	15	4,3
Серебряно-Прудское	-	105	17	0,9
Серебряно-Прудское	-	105	18	1
Серебряно-Прудское	-	105	19	1,5
Серебряно-Прудское	-	105	20	0,9

Лесопатологическое обследование проведено на общей площади 8,6 га.

1. Визуальное лесопатологическое обследование.*Наземное Дистанционное

1.1. На площади 4,3 га фактическая таксационная характеристика лесного насаждения соответствует (не соответствует) таксационному описанию (нужное подчеркнуть). Причины несоответствия: -

Список участков с выявленными несоответствиями приведен в приложении 1 к настоящему Акту.

1.2. Лесные насаждения с нарушенной и утраченной устойчивостью выявлены на площади (га):

Участковое лесничество	Урочище (дача)	Площадь, га		Причина ослабления (гибели)
		с нарушенной устойчивостью	с утраченной устойчивостью	
Серебряно-Прудское	-	-	-	
Итого:		0	0	

Состояние обследованных лесных насаждений приведено в приложениях 1.1-1.4 к Акту в зависимости от метода проведения ЛПО.

1.3. В обследованных лесных участках прогнозируется:

Прогноз	Площадь, га
Ослабление лесных насаждений	0
Усыхание лесных насаждений различной степени	0
Развитие очагов вредных организмов	0

1.4. Обнаружено загрязнение лесного участка отходами и выбросами: промышленными
бытовыми

Вид загрязнения	Размеры загрязнения			Объем, кубм	Площадь загрязнения, га
	длина, м	ширина, м	высота, м		
-	0	0	0	0	0
-	0	0	0	0	0

ЗАКЛЮЧЕНИЕ

Оценка текущего санитарного и лесопатологического состояния лесных насаждений, назначенные профилактические мероприятия по защите лесов, агитационные мероприятия:

Санитарное состояние насаждения - удовлетворительное; насаждение - устойчивое.

В насаждении присутствуют ветровал (821), бурелом (822).

Состав насаждения по данным таксационного описания: ЗДНЗКЛЗЛППОС+Б

По состоянию насаждения назначается уборка 100% неликвидной древесины (УНД) на площади (га): 0,2 ✓ на основании Приказа Министерства природных ресурсов РФ от 12.09.2016 №470

Исполнитель работ по проведению лесопатологического обследования:

Ведущий инженер-лесопатолог

Дементьев М.А.



*Раздел включается в акт, в случае проведения лесопатологического обследования визуальным способом.

1. Визуальное лесопатологическое обследование.*

Наземное

Дистанционное

1.1. На площади 0,9 га фактическая таксационная характеристика лесного насаждения соответствует (не соответствует) таксационному описанию (нужное подчеркнуть). Причины несоответствия: -

Список участков с выявленными несоответствиями приведён в приложении 1 к настоящему Акту.

1.2. Лесные насаждения с нарушенной и утраченной устойчивостью выявлены на площади (га):

Участковое лесничество	Урочище (дача)	Площадь, га		Причина ослабления (гибели)
		с нарушенной устойчивостью	с утраченной устойчивостью	
Серебряно-Прудское	-	-	-	
Итого:		0	0	

Состояние обследованных лесных насаждений приведено в приложениях 1.1-1.4 к Акту в зависимости от метода проведения ЛПО.

1.3. В обследованных лесных участках прогнозируется:

Прогноз	Площадь, га
Ослабление лесных насаждений	0
Усыхание лесных насаждений различной степени	0
Развитие очагов вредных организмов	0

1.4. Обнаружено загрязнение лесного участка отходами и выбросами: промышленными
бытовыми

Вид загрязнения	Размеры загрязнения			Объём, кубм	Площадь загрязнения, га
	длина, м	ширина, м	высота, м		
-	0	0	0	0	0
-	0	0	0	0	0

ЗАКЛЮЧЕНИЕ

Оценка текущего санитарного и лесопатологического состояния лесных насаждений, назначенные профилактические мероприятия по защите лесов, агитационные мероприятия:

Санитарное состояние насаждения - удовлетворительное; насаждение - устойчивое.

В насаждении присутствуют ветровал (821), бурелом (822).

Состав насаждения по данным таксационного описания: 70С2Т1Е

По состоянию насаждения назначается уборка 100% неликвидной древесины (УНД) на площади (га): 0,5 ✓ на основании Приказа Министерства природных ресурсов РФ от 12.09.2016 №470

Исполнитель работ по проведению лесопатологического обследования:

Ведущий инженер-лесопатолог Дементьев М.А. 

*Раздел включается в акт, в случае проведения лесопатологического обследования визуальным способом.

1. Визуальное лесопатологическое обследование.*

Наземное

Дистанционное

1.1. На площади 1 га фактическая таксационная характеристика лесного насаждения соответствует (не соответствует) таксационному описанию (нужное подчеркнуть). Причины несоответствия: -

Список участков с выявленными несоответствиями приведён в приложении 1 к настоящему Акту.

1.2. Лесные насаждения с нарушенной и утраченной устойчивостью выявлены на площади (га):

Участковое лесничество	Урочище (дача)	Площадь, га		Причина ослабления (гибели)
		с нарушенной устойчивостью	с утраченной устойчивостью	
Серебряно-Прудское	-	-	-	
Итого:		0	0	

Состояние обследованных лесных насаждений приведено в приложениях 1.1-1.4 к Акту в зависимости от метода проведения ЛПО.

1.3. В обследованных лесных участках прогнозируется:

Прогноз	Площадь, га
Ослабление лесных насаждений	0
Усыхание лесных насаждений различной степени	0
Развитие очагов вредных организмов	0

1.4. Обнаружено загрязнение лесного участка отходами и выбросами: промышленными

бытовыми

Вид загрязнения	Размеры загрязнения			Объём, кубм	Площадь загрязнения, га
	длина, м	ширина, м	высота, м		
-	0	0	0	0	0
-	0	0	0	0	0

ЗАКЛЮЧЕНИЕ

Оценка текущего санитарного и лесопатологического состояния лесных насаждений, назначенные профилактические мероприятия по защите лесов, агитационные мероприятия:

Санитарное состояние насаждения - удовлетворительное; насаждение - устойчивое.

В насаждении присутствуют ветровал (821), бурелом (822).

Состав насаждения по данным таксационного описания: 5ЛП2ДН1КЛБ1ОС

По состоянию насаждения назначается уборка 100% неликвидной древесины (УНД) на

площади (га): 0,2 / на основании Приказа Министерства природных ресурсов РФ от 12.09.2016 №470

Исполнитель работ по проведению лесопатологического обследования:

Ведущий инженер-лесопатолог

Дементьев М.А.



*Раздел включается в акт, в случае проведения лесопатологического обследования визуальным способом.

1. Визуальное лесопатологическое обследование.*

Наземное

Дистанционное

1.1. На площади 1,5 га фактическая таксационная характеристика лесного насаждения соответствует (не соответствует) таксационному описанию (нужное подчеркнуть). Причины несоответствия: _____

Список участков с выявленными несоответствиями приведён в приложении 1 к настоящему Акту.

1.2. Лесные насаждения с нарушенной и утраченной устойчивостью выявлены на площади (га):

Участковое лесничество	Урочище (дача)	Площадь, га		Причина ослабления (гибели)
		с нарушенной устойчивостью	с утраченной устойчивостью	
Серебряно-Прудское	-	-	-	
Итого:		0	0	

Состояние обследованных лесных насаждений приведено в приложениях 1.1-1.4 к Акту в зависимости от метода проведения ЛПО.

1.3. В обследованных лесных участках прогнозируется:

Прогноз	Площадь, га
Ослабление лесных насаждений	0
Усыхание лесных насаждений различной степени	0
Развитие очагов вредных организмов	0

1.4. Обнаружено загрязнение лесного участка отходами и выбросами: промышленными
бытовыми

Вид загрязнения	Размеры загрязнения			Объём, кбм	Площадь загрязнения, га
	длина, м	ширина, м	высота, м		
-	0	0	0	0	0
-	0	0	0	0	0

ЗАКЛЮЧЕНИЕ

Оценка текущего санитарного и лесопатологического состояния лесных насаждений, назначенные профилактические мероприятия по защите лесов, агитационные мероприятия:

Санитарное состояние насаждения - удовлетворительное; насаждение - устойчивое.

В насаждении присутствуют ветровал (821), бурелом (822).

Состав насаждения по данным таксационного описания: 10Л

По состоянию насаждения назначается уборка 100% неликвидной древесины (УНД) на площади (га): 0,6 ✓ на основании Приказа Министерства природных ресурсов РФ от 12.09.2016 №470

Исполнитель работ по проведению лесопатологического обследования:

Ведущий инженер-лесопатолог Дементьев М.А. Деф

*Раздел включается в акт, в случае проведения лесопатологического обследования визуальным способом.

1. Визуальное лесопатологическое обследование.*Наземное Дистанционное

1.1. На площади 0,9 га фактическая таксационная характеристика лесного насаждения соответствует (не соответствует) таксационному описанию (нужное подчеркнуть). Причины несоответствия: -

Список участков с выявленными несоответствиями приведён в приложении 1 к настоящему Акту.

1.2. Лесные насаждения с нарушенной и утраченной устойчивостью выявлены на площади (га):

Участковое лесничество	Урочище (дача)	Площадь, га		Причина ослабления (гибели)
		с нарушенной устойчивостью	с утраченной устойчивостью	
Серебряно-Прудское	-	-	-	
Итого:		0	0	

Состояние обследованных лесных насаждений приведено в приложениях 1.1-1.4 к Акту в зависимости от метода проведения ЛПО.

1.3. В обследованных лесных участках прогнозируется:

Прогноз	Площадь, га
Ослабление лесных насаждений	0
Усыхание лесных насаждений различной степени	0
Развитие очагов вредных организмов	0

1.4. Обнаружено загрязнение лесного участка отходами и выбросами: промышленными

бытовыми

Вид загрязнения	Размеры загрязнения			Объём, кубм	Площадь загрязнения, га
	длина, м	ширина, м	высота, м		
-	0	0	0	0	0
-	0	0	0	0	0

ЗАКЛЮЧЕНИЕ

Оценка текущего санитарного и лесопатологического состояния лесных насаждений, назначенные профилактические мероприятия по защите лесов, агитационные мероприятия:

Санитарное состояние насаждения - удовлетворительное; насаждение - устойчивое.

В насаждении присутствуют ветровал (821), бурелом (822).

Состав насаждения по данным таксационного описания: 6Л4С+Б

По состоянию насаждения назначается уборка 100% неликвидной древесины (УНД) на

площади (га): 0,9 ✓ на основании Приказа Министерства природных ресурсов РФ от 12.09.2016 №470

Исполнитель работ по проведению лесопатологического обследования:

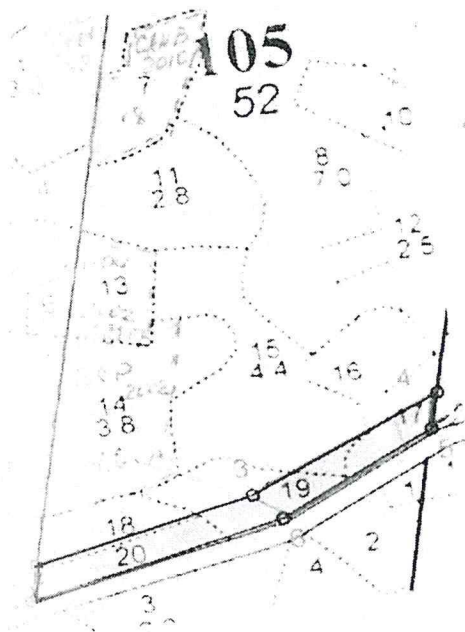
Ведущий инженер-лесопатолог

Дементьев М.А.



*Раздел включается в акт, в случае проведения лесопатологического обследования визуальным способом.

Абрис участка



Номер выдела	Ленты (круговой площадки) перечёта				
	№ ленты (площадки)	длина, м	ширина, м	радиус, м	площадь, га

Номера точек	Координаты	Румбы линий	Длина, м
1-2		СВ:5°00'	50
2-3		СВ:67°30'	283
3-4		СВ:56°00'	269
4-5		ЮЗ:5°30'	50
5-6		ЮЗ:54°00'	221
6-1		ЮЗ:67°00'	331

Условные обозначения: _____ - граница выдела

Исполнитель работ по проведению лесопатологического обследования:

Ведущий инженер-лесопатолог

Дементьев М.А.

Deef

Дата составления документа

01.03.2017

Телефон

8(496)6921006