

УТВЕРЖДАЮ:

Заместитель председателя

Комитета лесного хозяйства

Московской области

А.В. Прокопченко

27.03.2018



**АКТ**

лесопатологического обследования № 173

лесных насаждений Истринского

лесничества (лесопарка)

Московской области

(субъект Российской Федерации)

Способ лесопатологического обследования:

1. Визуальный

2. Инструментальный

Место проведения

Участковое лесничество	Урочище (дача)	Квартал (кварталы)	Выдел (выделы)	Площадь, га
Рождественское	Снегиревский	18	7	0,4
Рождественское	Снегиревский	18	8	1,1
Рождественское	Снегиревский	18	11	1,8
Рождественское	Снегиревский	18	16	2,2
Рождественское	Снегиревский	18	20	1,9
Рождественское	Снегиревский	18	23	2,3
Рождественское	Снегиревский	18	27	0,6
Рождественское	Снегиревский	18	28	1,0
Рождественское	Снегиревский	18	29	1,7
Рождественское	Снегиревский	18	41	1,1
Рождественское	Снегиревский	18	42	1,1

Лесопатологическое обследование проведено на общей площади

15,2 га.

**1. Визуальное лесопатологическое обследование.\***

Наземное

Дистанционное

1.1. На площади 0,4 га фактическая таксационная характеристика лесного насаждения соответствует (не соответствует) таксационному описанию (нужное подчеркнуть). Причины несоответствия \_\_\_\_\_

Список участков с выявленными несоответствиями приведён в приложении 1 к настоящему Акту.

1.2. Лесные насаждения с нарушенной и утраченной устойчивостью выявлены \_\_\_\_\_ на площади - га.

Участковое лесничество	Урочище (дача)	Площадь, га		Причина ослабления (гибели)
		с нарушенной устойчивостью	с утраченной устойчивостью	
Итого:				

Состояние обследованных лесных насаждений приведено в приложениях 1.1-1.4 к Акту в зависимости от метода проведения ЛПО.

1.3. В обследованных лесных участках прогнозируется:

Прогноз	Площадь, га
Ослабление лесных насаждений	
Усыхание лесных насаждений различной степени	
Развитие очагов вредных организмов	

1.4. Обнаружено загрязнение лесного участка отходами и выбросами: промышленными   
бытовыми

Вид загрязнения	Размеры загрязнения			Объём, кубм	Площадь загрязнения, га
	длина, м	ширина, м	высота, м		

**ЗАКЛЮЧЕНИЕ**

Оценка текущего санитарного и лесопатологического состояния лесных насаждений, назначенные профилактические мероприятия по защите лесов, агитационные мероприятия:

*Санитарное состояние насаждения - удовлетворительное; насаждение - устойчивое.*

*Состав насаждения по таксационному описанию 10Е+Б*

*В насаждении присутствуют бурелом (822) и ветровал (821)*

*По состоянию насаждения назначена 100% уборка неликвидной древесины на площади 0,3 га на основании Приказа Министерства природных ресурсов и экологии РФ от 12.09.2016 № 470.*

*С целью предотвращения негативных процессов или снижения ущерба от их воздействия необходимо проводить надзор за состоянием насаждения на площади 0,1 га.*

Исполнитель работ по проведению лесопатологического обследования:

ФИО Румянцева Т.Б.

Подпись \_\_\_\_\_

*Т.Б.*

\*Раздел включается в акт, в случае проведения лесопатологического обследования визуальным способом.

**1. Визуальное лесопатологическое обследование.\***

Наземное

Дистанционное

1.1. На площади 1,1 га фактическая таксационная характеристика лесного насаждения **соответствует** (не соответствует) таксационному описанию (нужное подчеркнуть). Причины несоответствия \_\_\_\_\_

Список участков с выявленными несоответствиями приведён в приложении 1 к настоящему Акту.

1.2. Лесные насаждения с нарушенной и утраченной устойчивостью выявлены \_\_\_\_\_ на площади - га.

Участковое лесничество	Урочище (дача)	Площадь, га		Причина ослабления (гибели)
		с нарушенной устойчивостью	с утраченной устойчивостью	
Итого:				

Состояние обследованных лесных насаждений приведено в приложениях 1.1-1.4 к Акту в зависимости от метода проведения ЛПО.

1.3. В обследованных лесных участках прогнозируется:

Прогноз	Площадь, га
Ослабление лесных насаждений	
Усыхание лесных насаждений различной степени	
Развитие очагов вредных организмов	

1.4. Обнаружено загрязнение лесного участка отходами и выбросами: промышленными   
бытовыми

Вид загрязнения	Размеры загрязнения			Объём, кубм	Площадь загрязнения, га
	длина, м	ширина, м	высота, м		

**ЗАКЛЮЧЕНИЕ**

Оценка текущего санитарного и лесопатологического состояния лесных насаждений, назначенные профилактические мероприятия по защите лесов, агитационные мероприятия:

*Санитарное состояние насаждения - удовлетворительное; насаждение - устойчивое.*

*Состав насаждения по таксационному описанию 8Б2Е*

*В насаждении присутствуют бурелом (822) и ветровал (821)*

*По состоянию насаждения назначена 100% уборка неликвидной древесины на площади 0,2 га на основании Приказа Министерства природных ресурсов и экологии РФ от 12.09.2016 № 470.*

*С целью предотвращения негативных процессов или снижения ущерба от их воздействия необходимо проводить надзор за состоянием насаждения на площади 0,9 га.*

Исполнитель работ по проведению лесопатологического обследования:

ФИО Румянцева Т.Б.

Подпись 

\*Раздел включается в акт, в случае проведения лесопатологического обследования визуальным способом.

**1. Визуальное лесопатологическое обследование.\***

Наземное

Дистанционное

1.1. На площади 1,8 га фактическая таксационная характеристика лесного насаждения соответствует (не соответствует) таксационному описанию (нужное подчеркнуть). Причины несоответствия \_\_\_\_\_

Список участков с выявленными несоответствиями приведён в приложении 1 к настоящему Акту.

1.2. Лесные насаждения с нарушенной и утраченной устойчивостью выявлены \_\_\_\_\_ на площади - га.

Участковое лесничество	Урочище (дача)	Площадь, га		Причина ослабления (гибели)
		с нарушенной устойчивостью	с утраченной устойчивостью	
Итого:				

Состояние обследованных лесных насаждений приведено в приложениях 1.1-1.4 к Акту в зависимости от метода проведения ЛПО.

1.3. В обследованных лесных участках прогнозируется:

Прогноз	Площадь, га
Ослабление лесных насаждений	
Усыхание лесных насаждений различной степени	
Развитие очагов вредных организмов	

1.4. Обнаружено загрязнение лесного участка отходами и выбросами: промышленными   
бытовыми

Вид загрязнения	Размеры загрязнения			Объём, кубм	Площадь загрязнения, га
	длина, м	ширина, м	высота, м		

**ЗАКЛЮЧЕНИЕ**

Оценка текущего санитарного и лесопатологического состояния лесных насаждений, назначенные профилактические мероприятия по защите лесов, агитационные мероприятия:

*Санитарное состояние насаждения - удовлетворительное; насаждение - устойчивое.*

*Состав насаждения по таксационному описанию 5Е3ОС2Б*

*В насаждении присутствуют бурелом (822) и ветровал (821)*

*По состоянию насаждения назначена 100% уборка неликвидной древесины на площади 0,9 га на основании Приказа Министерства природных*

*ресурсов и экологии РФ от 12.09.2016 № 470.*

*С целью предотвращения негативных процессов или снижения ущерба от их воздействия необходимо проводить надзор за состоянием насаждения на площади 0,9 га.*

\_\_\_\_\_

\_\_\_\_\_

Исполнитель работ по проведению лесопатологического обследования:

ФИО Румянцев Т.Б.

Подпись 

\*Раздел включается в акт, в случае проведения лесопатологического обследования визуальным способом.

**1. Визуальное лесопатологическое обследование.\***

Наземное

Дистанционное

1.1. На площади 2,2 га фактическая таксационная характеристика лесного насаждения соответствует (не соответствует) таксационному описанию (нужное подчеркнуть). Причины несоответствия \_\_\_\_\_

Список участков с выявленными несоответствиями приведён в приложении 1 к настоящему Акту.

1.2. Лесные насаждения с нарушенной и утраченной устойчивостью выявлены \_\_\_\_\_ на площади - га.

Участковое лесничество	Урочище (дача)	Площадь, га		Причина ослабления (гибели)
		с нарушенной устойчивостью	с утраченной устойчивостью	
Итого:				

Состояние обследованных лесных насаждений приведено в приложениях 1.1-1.4 к Акту в зависимости от метода проведения ЛПО.

1.3. В обследованных лесных участках прогнозируется:

Прогноз	Площадь, га
Ослабление лесных насаждений	
Усыхание лесных насаждений различной степени	
Развитие очагов вредных организмов	

1.4. Обнаружено загрязнение лесного участка отходами и выбросами: промышленными

бытовыми

Вид загрязнения	Размеры загрязнения			Объём, кубм	Площадь загрязнения, га
	длина, м	ширина, м	высота, м		

**ЗАКЛЮЧЕНИЕ**

Оценка текущего санитарного и лесопатологического состояния лесных насаждений, назначенные профилактические мероприятия по защите лесов, агитационные мероприятия:

*Санитарное состояние насаждения - удовлетворительное; насаждение - устойчивое.*

*Состав насаждения по таксационному описанию 6ЕЗБ1ОС+С*

*В насаждении присутствуют бурелом (822) и ветровал (821)*

*По состоянию насаждения назначена 100% уборка неликвидной древесины на площади 1,0 га на основании Приказа Министерства природных*

*ресурсов и экологии РФ от 12.09.2016 № 470.*

*С целью предотвращения негативных процессов или снижения ущерба от их воздействия необходимо проводить надзор за состоянием насаждения на площади 1,2 га.*

Исполнитель работ по проведению лесопатологического обследования:

ФИО Румянцева Т.Б.

Подпись \_\_\_\_\_

*Т.Б.*

\*Раздел включается в акт, в случае проведения лесопатологического обследования визуальным способом.

**1. Визуальное лесопатологическое обследование.\***

Наземное

Дистанционное

1.1. На площади 1,9 га фактическая таксационная характеристика лесного насаждения соответствует (не соответствует) таксационному описанию (нужное подчеркнуть). Причины несоответствия \_\_\_\_\_

Список участков с выявленными несоответствиями приведён в приложении 1 к настоящему Акту.

1.2. Лесные насаждения с нарушенной и утраченной устойчивостью выявлены \_\_\_\_\_ на площади - га.

Участковое лесничество	Урочище (дача)	Площадь, га		Причина ослабления (гибели)
		с нарушенной устойчивостью	с утраченной устойчивостью	
Итого:				

Состояние обследованных лесных насаждений приведено в приложениях 1.1-1.4 к Акту в зависимости от метода проведения ЛПО.

1.3. В обследованных лесных участках прогнозируется:

Прогноз	Площадь, га
Ослабление лесных насаждений	
Усыхание лесных насаждений различной степени	
Развитие очагов вредных организмов	

1.4. Обнаружено загрязнение лесного участка отходами и выбросами: промышленными   
бытовыми

Вид загрязнения	Размеры загрязнения			Объём, кубм	Площадь загрязнения, га
	длина, м	ширина, м	высота, м		

**ЗАКЛЮЧЕНИЕ**

Оценка текущего санитарного и лесопатологического состояния лесных насаждений, назначенные профилактические мероприятия по защите лесов, агитационные мероприятия:

*Санитарное состояние насаждения - удовлетворительное; насаждение - устойчивое.*

*Состав насаждения по таксационному описанию 5Б4ОС1Е+ОЛС*

*В насаждении присутствуют бурелом (822) и ветровал (821)*

*По состоянию насаждения назначена 100% уборка неликвидной древесины на площади 1,1 га на основании Приказа Министерства природных ресурсов и экологии РФ от 12.09.2016 № 470.*

*С целью предотвращения негативных процессов или снижения ущерба от их воздействия необходимо проводить надзор за состоянием насаждения на площади 0,8 га.*

Исполнитель работ по проведению лесопатологического обследования:

ФИО Румянцева Т.Б.

Подпись \_\_\_\_\_



\*Раздел включается в акт, в случае проведения лесопатологического обследования визуальным способом.

**1. Визуальное лесопатологическое обследование.\***

Наземное

Дистанционное

1.1. На площади 2,3 га фактическая таксационная характеристика лесного насаждения **соответствует** (не соответствует) таксационному описанию (нужное подчеркнуть). Причины несоответствия \_\_\_\_\_

Список участков с выявленными несоответствиями приведён в приложении 1 к настоящему Акту.

1.2. Лесные насаждения с нарушенной и утраченной устойчивостью выявлены \_\_\_\_\_ на площади - га.

Участковое лесничество	Урочище (дача)	Площадь, га		Причина ослабления (гибели)
		с нарушенной устойчивостью	с утраченной устойчивостью	
Итого:				

Состояние обследованных лесных насаждений приведено в приложениях 1.1-1.4 к Акту в зависимости от метода проведения ЛПО.

1.3. В обследованных лесных участках прогнозируется:

Прогноз	Площадь, га
Ослабление лесных насаждений	
Усыхание лесных насаждений различной степени	
Развитие очагов вредных организмов	

1.4. Обнаружено загрязнение лесного участка отходами и выбросами: промышленными   
бытовыми

Вид загрязнения	Размеры загрязнения			Объём, кубм	Площадь загрязнения, га
	длина, м	ширина, м	высота, м		

**ЗАКЛЮЧЕНИЕ**

Оценка текущего санитарного и лесопатологического состояния лесных насаждений, назначенные профилактические мероприятия по защите лесов, агитационные мероприятия:

*Санитарное состояние насаждения - удовлетворительное; насаждение - устойчивое.*

*Состав насаждения по таксационному описанию БЕЗБИОС*

*В насаждении присутствуют бурелом (822) и ветровал (821)*

*По состоянию насаждения назначена 100% уборка неликвидной древесины на площади 1,0 га на основании Приказа Министерства природных ресурсов и экологии РФ от 12.09.2016 № 470.*

*С целью предотвращения негативных процессов или снижения ущерба от их воздействия необходимо проводить надзор за состоянием насаждения на площади 1,3 га.*

Исполнитель работ по проведению лесопатологического обследования:

ФИО Румянцева Т.Б.

Подпись \_\_\_\_\_

*Т.Б.*

\*Раздел включается в акт, в случае проведения лесопатологического обследования визуальным способом.

**1. Визуальное лесопатологическое обследование.\***

Наземное

Дистанционное

1.1. На площади 0,6 га фактическая таксационная характеристика лесного насаждения **соответствует** (не соответствует) таксационному описанию (нужное подчеркнуть). Причины несоответствия \_\_\_\_\_

Список участков с выявленными несоответствиями приведён в приложении 1 к настоящему Акту.

1.2. Лесные насаждения с нарушенной и утраченной устойчивостью выявлены \_\_\_\_\_ на площади - га.

Участковое лесничество	Урочище (дача)	Площадь, га		Причина ослабления (гибели)
		с нарушенной устойчивостью	с утраченной устойчивостью	
Итого:				

Состояние обследованных лесных насаждений приведено в приложениях 1.1-1.4 к Акту в зависимости от метода проведения ЛПО.

1.3. В обследованных лесных участках прогнозируется:

Прогноз	Площадь, га
Ослабление лесных насаждений	
Усыхание лесных насаждений различной степени	
Развитие очагов вредных организмов	

1.4. Обнаружено загрязнение лесного участка отходами и выбросами: промышленными   
бытовыми

Вид загрязнения	Размеры загрязнения			Объём, кубм	Площадь загрязнения, га
	длина, м	ширина, м	высота, м		

**ЗАКЛЮЧЕНИЕ**

Оценка текущего санитарного и лесопатологического состояния лесных насаждений, назначенные профилактические мероприятия по защите лесов, агитационные мероприятия:

*Санитарное состояние насаждения - удовлетворительное; насаждение - устойчивое.*

*Состав насаждения по таксационному описанию 8ОЛС2Е+Д+ИВД*

*В насаждении присутствуют бурелом (822) и ветровал (821)*

*По состоянию насаждения назначена 100% уборка неликвидной древесины на площади 0,3 га на основании Приказа Министерства природных ресурсов и экологии РФ от 12.09.2016 № 470.*

*С целью предотвращения негативных процессов или снижения ущерба от их воздействия необходимо проводить надзор за состоянием насаждения на площади 0,3 га.*

Исполнитель работ по проведению лесопатологического обследования:

ФИО Румянцева Т.Б.

Подпись \_\_\_\_\_



\*Раздел включается в акт, в случае проведения лесопатологического обследования визуальным способом.

**1. Визуальное лесопатологическое обследование.\***

Наземное

Дистанционное

1.1. На площади 1,0 га фактическая таксационная характеристика лесного насаждения **соответствует** (не соответствует) таксационному описанию (нужное подчеркнуть). Причины несоответствия \_\_\_\_\_

Список участков с выявленными несоответствиями приведён в приложении 1 к настоящему Акту.

1.2. Лесные насаждения с нарушенной и утраченной устойчивостью выявлены \_\_\_\_\_ на площади - га.

Участковое лесничество	Урочище (дача)	Площадь, га		Причина ослабления (гибели)
		с нарушенной устойчивостью	с утраченной устойчивостью	
Итого:				

Состояние обследованных лесных насаждений приведено в приложениях 1.1-1.4 к Акту в зависимости от метода проведения ЛПО.

1.3. В обследованных лесных участках прогнозируется:

Прогноз	Площадь, га
Ослабление лесных насаждений	
Усыхание лесных насаждений различной степени	
Развитие очагов вредных организмов	

1.4. Обнаружено загрязнение лесного участка отходами и выбросами: промышленными   
бытовыми

Вид загрязнения	Размеры загрязнения			Объём, кубм	Площадь загрязнения, га
	длина, м	ширина, м	высота, м		

**ЗАКЛЮЧЕНИЕ**

Оценка текущего санитарного и лесопатологического состояния лесных насаждений, назначенные профилактические мероприятия по защите лесов, агитационные мероприятия:

*Санитарное состояние насаждения - удовлетворительное; насаждение - устойчивое.*

*Состав насаждения по таксационному описанию бС2Е2Б*

*В насаждении присутствуют бурелом (822) и ветровал (821)*

*По состоянию насаждения назначена 100% уборка неликвидной древесины на площади 0,4 га на основании Приказа Министерства природных ресурсов и экологии РФ от 12.09.2016 № 470.*

*С целью предотвращения негативных процессов или снижения ущерба от их воздействия необходимо проводить надзор за состоянием насаждения на площади 0,6 га.*

Исполнитель работ по проведению лесопатологического обследования:

ФИО Румянцева Т.Б.

Подпись *Т.Б.*

\*Раздел включается в акт, в случае проведения лесопатологического обследования визуальным способом.

**1. Визуальное лесопатологическое обследование.\***

Наземное

Дистанционное

1.1. На площади 1,7 га фактическая таксационная характеристика лесного насаждения соответствует (не соответствует) таксационному описанию (нужное подчеркнуть). Причины несоответствия \_\_\_\_\_

Список участков с выявленными несоответствиями приведён в приложении 1 к настоящему Акту.

1.2. Лесные насаждения с нарушенной и утраченной устойчивостью выявлены \_\_\_\_\_ на площади - га.

Участковое лесничество	Урочище (дача)	Площадь, га		Причина ослабления (гибели)
		с нарушенной устойчивостью	с утраченной устойчивостью	
Итого:				

Состояние обследованных лесных насаждений приведено в приложениях 1.1-1.4 к Акту в зависимости от метода проведения ЛПО.

1.3. В обследованных лесных участках прогнозируется:

Прогноз	Площадь, га
Ослабление лесных насаждений	
Усыхание лесных насаждений различной степени	
Развитие очагов вредных организмов	

1.4. Обнаружено загрязнение лесного участка отходами и выбросами: промышленными   
бытовыми

Вид загрязнения	Размеры загрязнения			Объём, кубм	Площадь загрязнения, га
	длина, м	ширина, м	высота, м		

**ЗАКЛЮЧЕНИЕ**

Оценка текущего санитарного и лесопатологического состояния лесных насаждений, назначенные профилактические мероприятия по защите лесов, агитационные мероприятия:

*Санитарное состояние насаждения - удовлетворительное; насаждение - устойчивое.*

*Состав насаждения по таксационному описанию 7С2Е1Б+ОС*

*В насаждении присутствуют бурелом (822) и ветровал (821)*

*По состоянию насаждения назначена 100% уборка неликвидной древесины на площади 0,8 га на основании Приказа Министерства природных ресурсов и экологии РФ от 12.09.2016 № 470.*

*С целью предотвращения негативных процессов или снижения ущерба от их воздействия необходимо проводить надзор за состоянием насаждения на площади 0,9 га.*

Исполнитель работ по проведению лесопатологического обследования:

ФИО Румянцева Т.Б.

Подпись \_\_\_\_\_



\*Раздел включается в акт, в случае проведения лесопатологического обследования визуальным способом.

**1. Визуальное лесопатологическое обследование.\***

Наземное

Дистанционное

1.1. На площади 1,1 га фактическая таксационная характеристика лесного насаждения **соответствует** (не соответствует) таксационному описанию (нужное подчеркнуть). Причины несоответствия \_\_\_\_\_

Список участков с выявленными несоответствиями приведён в приложении 1 к настоящему Акту.

1.2. Лесные насаждения с нарушенной и утраченной устойчивостью выявлены \_\_\_\_\_ на площади - га.

Участковое лесничество	Урочище (дача)	Площадь, га		Причина ослабления (гибели)
		с нарушенной устойчивостью	с утраченной устойчивостью	
Итого:				

Состояние обследованных лесных насаждений приведено в приложениях 1.1-1.4 к Акту в зависимости от метода проведения ЛПО.

1.3. В обследованных лесных участках прогнозируется:

Прогноз	Площадь, га
Ослабление лесных насаждений	
Усыхание лесных насаждений различной степени	
Развитие очагов вредных организмов	

1.4. Обнаружено загрязнение лесного участка отходами и выбросами: промышленными   
бытовыми

Вид загрязнения	Размеры загрязнения			Объём, кубм	Площадь загрязнения, га
	длина, м	ширина, м	высота, м		

**ЗАКЛЮЧЕНИЕ**

Оценка текущего санитарного и лесопатологического состояния лесных насаждений, назначенные профилактические мероприятия по защите лесов, агитационные мероприятия:

*Санитарное состояние насаждения - удовлетворительное; насаждение - устойчивое.*

*Состав насаждения по таксационному описанию БЕ4Б*

*В насаждении присутствуют бурелом (822) и ветровал (821)*

*По состоянию насаждения назначена 100% уборка неликвидной древесины на площади 0,4 га на основании Приказа Министерства природных ресурсов и экологии РФ от 12.09.2016 № 470.*

*С целью предотвращения негативных процессов или снижения ущерба от их воздействия необходимо проводить надзор за состоянием насаждения на площади 0,7 га.*

Исполнитель работ по проведению лесопатологического обследования:

ФИО Румянцева Т.Б.

Подпись \_\_\_\_\_



\*Раздел включается в акт, в случае проведения лесопатологического обследования визуальным способом.

**1. Визуальное лесопатологическое обследование.\***

Наземное

Дистанционное

1.1. На площади 1,1 га фактическая таксационная характеристика лесного насаждения соответствует (не соответствует) таксационному описанию (нужное подчеркнуть). Причины несоответствия \_\_\_\_\_

Список участков с выявленными несоответствиями приведён в приложении 1 к настоящему Акту.

1.2. Лесные насаждения с нарушенной и утраченной устойчивостью выявлены \_\_\_\_\_ на площади - га.

Участковое лесничество	Урочище (дача)	Площадь, га		Причина ослабления (гибели)
		с нарушенной устойчивостью	с утраченной устойчивостью	
Итого:				

Состояние обследованных лесных насаждений приведено в приложениях 1.1-1.4 к Акту в зависимости от метода проведения ЛПО.

1.3. В обследованных лесных участках прогнозируется:

Прогноз	Площадь, га
Ослабление лесных насаждений	
Усыхание лесных насаждений различной степени	
Развитие очагов вредных организмов	

1.4. Обнаружено загрязнение лесного участка отходами и выбросами: промышленными   
бытовыми

Вид загрязнения	Размеры загрязнения			Объём, кубм	Площадь загрязнения, га
	длина, м	ширина, м	высота, м		

**ЗАКЛЮЧЕНИЕ**

Оценка текущего санитарного и лесопатологического состояния лесных насаждений, назначенные профилактические мероприятия по защите лесов, агитационные мероприятия:

*Санитарное состояние насаждения - удовлетворительное; насаждение - устойчивое.*

*Состав насаждения по таксационному описанию 6Е4Б*

*В насаждении присутствуют бурелом (822) и ветровал (821)*

*По состоянию насаждения назначена 100% уборка неликвидной древесины на площади 0,2 га на основании Приказа Министерства природных ресурсов и экологии РФ от 12.09.2016 № 470.*

*С целью предотвращения негативных процессов или снижения ущерба от их воздействия необходимо проводить надзор за состоянием насаждения на площади 0,9 га.*

Исполнитель работ по проведению лесопатологического обследования:

ФИО Румянцева Т.Б.

Подпись *Т.Б. Румянцева*

\*Раздел включается в акт, в случае проведения лесопатологического обследования визуальным способом.

Результаты проведения лесопатологического обследования лесных насаждений за

2017 г.

октябрь (месяц)

Субъект Российской Федерации Московская область Лесничество (лесопарк) Истринское  
 Участковое лесничество Рождественское Урочище (лесная дача) Снегиревский

Номер квартала	Номер выдела	Площадь выдела, га	Лесное назначение	Категория защитных лесов	Номер лесопатологического участка	Площадь лесопатологического участка, га	Номер лесопатологического выдела	Лесопатологический выдел	Распределение деревьев по категориям состояния, % от запаса										Признаки повреждения деревьев	Доля поврежденных деревьев, %	Причина ослабления, повреждения	Подлежит рубке, %	Назначенные мероприятия												
									без признаков ослабления	ослабленные	ослабленные	усыхающие	свежий сухойстой	старый сухойстой	свежий ветровал	старый ветровал	свежий бурелом	старый бурелом					аварийные	вид	площадь, га										
1	2	3	4	5	6	7	8	9	10	11	12	13	14	15	16	17	18	19	20	21	22	23	24	25	26	27	28	29	30	31	32	33	34		
	7	0,4	Защитные	лесов	1	0,3	10Е+Б	Е	90	27	32	ЕСЛШ	0,4	1	220	-	-	-	-	-	-	-	-	-	-	-	-	-	-	-	УНД	0,3			
	8	1,1	Защитные	лесов	2	0,2	8Б2Е	Б	15	6	4	ЕСЛШ	0,4	3	20	-	-	-	-	-	-	-	-	-	-	-	-	-	-	-	УНД	0,2			
	11	1,8	Защитные	лесов	3	0,9	5Е3ОС2Б	Е	110	29	36	ЕСЛШ	0,5	1	300	-	-	-	-	-	-	-	-	-	-	-	-	-	-	-	УНД	0,9			
	16	2,2	Защитные	лесов	4	1	6ЕЗВ1ОС+С	Е	110	29	36	ЕСЛШ	0,3	1	180	-	-	-	-	-	-	-	-	-	-	-	-	-	-	-	УНД	1			
	20	1,9	Защитные	лесов	5	1,1	5Б4ОС1Е+ОЛ	Б	85	27	28	ЕФРШ	0,6	1	210	-	-	-	-	-	-	-	-	-	-	-	-	-	-	-	УНД	1,1			
18	23	2,3	Защитные	лесов	6	1	6ЕЗВ1ОС	Е	90	27	32	ЕСЛШ	0,5	1	280	-	-	-	-	-	-	-	-	-	-	-	-	-	-	-	УНД	1			

27	0,6	Защитные	1 и 2 пояс зон синит охр водоист.	7	0,3	80ЛС2Е+Д+И ВД	ОЛС	55	18	18	ЕЧРШ	0,5	3	100	-	-	-	-	-	-	-	-	-	-	-	-	-	-	-	-	-	-	-	-	-	-	-	УНД	0,3
28	1,0	Защитные	1 и 2 пояс зон синит охр водоист.	8	0,4	6С2Е2В	С	65	25	26	ССЛШ	0,7	1А	290	-	-	-	-	-	-	-	-	-	-	-	-	-	-	-	-	-	-	-	-	-	УНД	0,4		
29	1,7	Защитные	1 и 2 пояс зон синит охр водоист.	9	0,8	7С2Е1В+ОС	С	52	23	24	ССЛШ	0,7	1А	260	-	-	-	-	-	-	-	-	-	-	-	-	-	-	-	-	-	-	-	-	-	УНД	0,8		
41	1,1	Защитные	1 и 2 пояс зон синит охр водоист.	11	0,4	6Е4В	Е	110	29	36	ЕСЛШ	0,4	1	250	-	-	-	-	-	-	-	-	-	-	-	-	-	-	-	-	-	-	-	-	-	УНД	0,4		
42	1,1	Защитные	1 и 2 пояс зон синит охр водоист.	12	0,2	6Е4В	Е	110	29	36	ЕСЛШ	0,4	1	250	-	-	-	-	-	-	-	-	-	-	-	-	-	-	-	-	-	-	-	-	-	УНД	0,2		

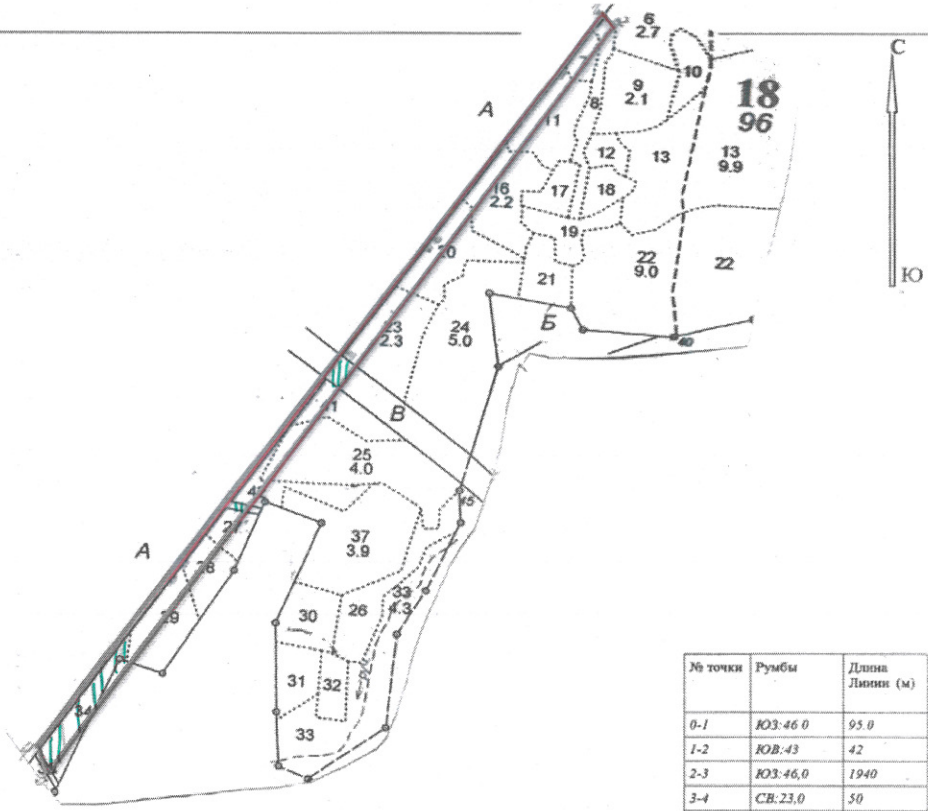
Показатели, не соответствующие таксационному описанию отмечаются (\*).  
 Исполнитель работ по проведению лесопатологического обследования:

ФИО Румянцева Т.Б. \_\_\_\_\_ Подпись Т.Б. Румянцев

Дата составления документа 19.08.2019 Телефон (495)994-61-28

Абрис участка

М 1:10 000



Номер выдела	Ленты (круговой площадки) перечёта				
	№ ленты (площадки)	длина, м	ширина, м	радиус, м	площадь, га

Номера точек	Координаты	Румбы линий	Длина, м

Условные обозначения:

Исполнитель работ по проведению лесопатологического обследования:

ФИО Румянцева Т.Б.

Подпись *Т.Б. Румянцева*

Дата составления документа

19.03.2012

Телефон

(495)-994-61-28







№	Ило-щадь, га	Состав. Подрост, почва, рельеф, особенности выдела. Отметка о порослевом проихс. Наимен. кат. ег. незалес. земель. Хар. лесных культур. Кадастров. оценка	Высота	Элемент	Возраст	Высота	Диаметр	Кл. ас	Гр. уп	Бопа ни	Тип леса	Полнота	Запас леса, дес. МЗ	Кл. ас	Запас сырья, дес. МЗ	Кл. ас	Запас на выделе, дес. МЗ	Хозяйственные мероприятия					
																			1	2	3	4	5
1	2	3	4	5	6	7	8	9	10	11	12	13	14	15	16	17	18	19	20	21	22	23	24

4 1

подрост: 10Е (45) 8,0 м, 3,0 тыс. шт/га  
 подлесок: Р ЛЩ ЧР СРЕДНИЙ  
 повреждение ФИТОВРЕДИТЕЛИ, ОСИНА, СРЕДНЯЯ, ЛОЖНЫЙ ТРУТОВИК  
 СОСТАВ НЕОДНОРОДНЫЙ, ПЛОТНОТА НЕРАВНОМЕРНАЯ

ПРОХОДН. 2 Оч.  
20%

1,1 лесные культуры  
 10С+Б 1 28 С 68 28 28 4 2 1А ССЛШ 0,9 44 48 48 1

подрост: 10Е (40) 6,0 м, 4,0 тыс. шт/га  
 подлесок: Р ЛЩ ЧР ГУСТОЙ  
 культуры-48 г., состояние ХОРОШИЕ

МИНЕРАЛИЗАЦИЯ  
 УБОРКА ЗАХЛАМ  
 9 УБОР. ЗАХЛ (СУХ)

1 ЕСЛШ  
С2

9,0 НАС. ПОГИБШЕЕ  
 единичные деревья  
 5Е4ОС1В Е 90 28 32  
 ОС 27 28  
 В 27 28  
 подрост: 10Е (20) 2,0 м, 1,0 тыс. шт/га  
 подлесок: МЛ ЛЩ Р ГУСТОЙ  
 повреждение ЭНТОМОВРЕДИТЕЛИ, ЕЛЬ, СИЛЬНАЯ, ТИПОГРАФ

36 4 4 1  
 99

2,3 6ЕЗБ1ОС 1 27 Е 90 27 32 5 3 1  
 Б 26 26  
 ОС 26 28  
 подлесок: Р МЛ ЧР СРЕДНИЙ  
 повреждение ЭНТОМОВРЕДИТЕЛИ, ЕЛЬ, СЛАБАЯ, ТИПОГРАФ  
 СОСТАВ НЕОДНОРОДНЫЙ, ПЛОТНОТА НЕРАВНОМЕРНАЯ  
 селекционная оценка: НОРМАЛЬНЫЕ

2 38 2 2  
 19 2  
 7 2

5,0 5Е4Б1ОС 1 28 Е 110 29 36 6 4 1  
 Б 27 28  
 ОС 27 28  
 подрост: 10Е (15) 2,0 м, 0,5 тыс. шт/га  
 подлесок: Р ЛЩ ЧР ГУСТОЙ  
 повреждение ЭНТОМОВРЕДИТЕЛИ, ЕЛЬ, СИЛЬНАЯ, ТИПОГРАФ  
 СОСТАВ НЕОДНОРОДНЫЙ, ПЛОТНОТА НЕРАВНОМЕРНАЯ  
 селекционная оценка: НОРМАЛЬНЫЕ

30 45 2 15  
 36 2  
 9 2

5 МОИСС - П. ППЗ - 16

4,0 вырубка - 14 г.  
 Е  
 пней 200 шт/га, диаметр 36 см

1 ЕСЛШ



Л. КУЛЬТУРН  
 ртк нм 07 Е

№	Площадь, га	Состав. Подрост, подросток, осли выдела. Отметка о порослевом прои.сх. Наимен. катег. незале. земель Хар. лесных культур Кадастров. оценка	Элемент леса	Высота	Возраст	Диаметр	Класс	Группа	Вид	Тип леса	Полнота	Запас сырой древесины, дес. МЗ		Запас на выделе, дес. МЗ		Хозяйственные мероприятия							
												на общем	на выделе	сучья	репродуктивные		единые	захламлен.					
1	2	3	4	5	6	7	8	9	10	11	12	13	14	15	16	17	18	19	20	21	22	23	24

С2

подлесок: МЛ РЕДКИЙ

26 2,0 НАС. ПОГИБШЕЕ единичные деревья  
 Е 110 29 36 1  
 Б 28 28  
 подлесок: Р ЛЩ ЧР ГУСТОЙ повреждение ЭНТОМОВРЕДИТЕЛИ, ЕЛЬ, СИЛЬНАЯ, ТИПОГРАФ

Л. КУЛЬТУРЫ  
 РТК НМ 07 Е  
 2 УБОРКА ЗАХЛАМ  
 2 УБОР. ЗАХЛ (СУХ)

27 6 80ЛС2Е+Д+ИВД

1 18 0ЛС 55 18 18 6 4 3  
 Е 20 20  
 Б 20 20  
 подлесок: Р ЧР РЕДКИЙ

28 1,0 лесные культуры  
 6С2Е2Б 1 25 С 65 25 26 4 2 1А  
 Е 25 24 ССЛШ 0,7  
 Б 24 20 С2  
 17 1  
 6 1  
 6 2

МОИСС-П.П.125-16

29 1,7 лесные культуры

7С2Е1Б+ОС 1 23 С 52 23 24 3 2 1А  
 Е 23 20 ССЛШ 0,7  
 Б 21 20 С2  
 31 1  
 9 1  
 4 2

МОИСС-П.П.107-16

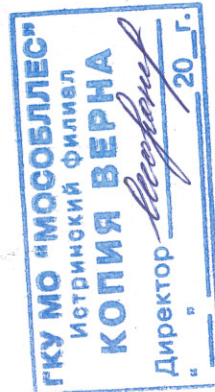
30 1,4 6Е3ОС1Б

1 27 Е 95 27 32 5 3 1  
 ОС 26 28 ЕСЛШ 0,3  
 Б 26 26 С2  
 14 2  
 7 3  
 3 2

СПЛ. САН. РУБКА  
МИНЕРАЛИЗАЦИЯ

31 1,1 6ЕЗВ1ОС 1 26 Е 85 26 28 5 3 1  
 Б 25 24 ЕСЛШ 0,5  
 ОС 25 24 С2  
 17 1  
 9 2  
 3 2

подлесок: МЛ Р ЛЩ СРЕДНИЙ



## Рождественское участковое лесничество Снегиревский ЛТУ

№	Площадь, га	Состав. Подрост, подросток, порубочные остатки, порослевом происх. Наимен. катег. незалес. земель Хар. лесных культур Кадастров. оценка	Высота	Элемент леса	Возраст	Высота	Диаметр	Класс	Группа	Тип леса	Полнота	Запас леса, дес. МЗ	Запас сырья, дес. МЗ	Класс	Запас на выдел, дес. МЗ	Хозяйственные мероприятия							
																	1	2	3	4	5	6	7
32	7	6Б40С	1	5 В	10	5	2	1	1	2	ЕСЛШ	0,4	2	1	1								
		подлесок: Р ЛШ МЛ РЕДКИЙ		ОС																			
		СОСТАВ НЕОДНОРОДНЫЙ, ПОЛНОТА НЕРАВНОМЕРНАЯ																					
33	4,3	80ЛГ2В+ОС+Е	1	17 ОЛС	45	17	16	5	3	2	ПРЧВ	0,5	10	43	34	2	9	2					
		подлесок: Р ЧР ЛШ СРЕДНИЙ		В																			
		СОСТАВ НЕОДНОРОДНЫЙ, ПОЛНОТА НЕРАВНОМЕРНАЯ																					
14	1,2	80ЛС1В1МВД	1	18 ОЛС	65	18	16	7	4	3	ЕЧРШ	0,5	10	12	10	2	1	2	1	2			
		подлесок: Р ЛШ ЧР СРЕДНИЙ		В																			
		СОСТАВ НЕОДНОРОДНЫЙ, ПОЛНОТА НЕРАВНОМЕРНАЯ																					
15	6	ПРОЧИЕ ЗЕМЛИ (ЗАН. СТР.)																					
		УЧ-ОК ОВРЕМЕНЕН ПРАВОМ АРЕНДЫ																					
16	1,0	100ЛС+ИВД	1	18 ОЛС	65	18	16	7	4	3	ПРЧВ	0,5	10	10	10	2							
		подлесок: ЧР ЛШ СРЕДНИЙ																					
17	3,9	ПОСЕЛОК																					
18	3	6Б40С	1	2 Б	5	2	2	1	1	3	ЕСЛШ	0,4	1	1									
		подлесок: МЛ Р ЛШ СРЕДНИЙ		ОС																			
		СОСТАВ НЕОДНОРОДНЫЙ, ПОЛНОТА НЕРАВНОМЕРНАЯ																					
19	1	ДОРОГА АВТОМОБ. ИСК. ПОК																					
		ОБЩЕГО ПОЛЬЗОВАНИЯ, АСФАЛЬТОБЕТОННАЯ, ШИРИНА 10,0 м, ПРОЯЖЕННОСТЬ 0,1 км, УДОВЛЕТВОРИТЕЛЬНОЕ																					
20	3	ПОЛЯНА ДЛЯ ОТДЫХА																					
21	1,1	6Б4Б	1	29 Е	110	29	36	6	4	1	ЕСЛШ	0,4	25	28	17	1	1	1	1				
		подлесок: Р ЛШ РЕДКИЙ		В																			
		СОСТАВ НЕОДНОРОДНЫЙ, ПОЛНОТА НЕРАВНОМЕРНАЯ																					

МОИСС-П. Д. 168-16

МОИСС-П. Д. 152-16  
МОИСС-П. Д. 162-16

1 И 2 ПОЯС ЗОН САНИТ. ОХР. ВОДОИСТ

№	Пло-щадь	Состав. подрост, по-длесок покров, поч-ва, рельеф, особен-ности выдела. Отмет-ка о порослевом прои-сх. Наимен. кат. Хар. лесных культур	Высота	Эле-мент	Воз-раст	Высо-та	Ди-аметр	Кл-асс	Гр-уп-пы	Кл-асс	Тип леса	Полнота	Запас сыро-раст. леса, дес. МЗ	Кл-асс	Запас на выделе, дес. МЗ				Хозяйственный мероприятия				
															су-хо-стоя	ре-дин	еди-нич-ные дер.	захламлен.		общий лик-вид			
1	2	3	4	5	6	7	8	9	10	11	12	13	14	15	16	17	18	19	20	21	22	23	24
42	1,1	6Е4В	1	29	Е	110	29	36	6	4	1	ЕСЛШ	0,4	25	28	17	1	1	1	1	1	1	1

селекционная оценка: НОРМАЛЬНЫЕ

подлесок: Р ЛШ РЕДКИЙ  
СОСТАВ НЕОДНОРОДНЫЙ, ПОЛНОТА НЕРАВНОМЕРНАЯ  
селекционная оценка: НОРМАЛЬНЫЕ

43 7 ГРАНИЦА ОКРУЖНАЯ  
ширина 1,0 м, протяженность 7,0 км, ЗАРОСШАЯ

44 1 РУЧЕЙ  
ширина 1,0 м, протяженность 0,6 км

45 2 ДОРОГА АВТОМОВ. ГРУНТОВ  
ЛЕСОХОЗЯЙСТВЕННАЯ, ширина 3,0 м, протяженность 1,0 км, НЕУДОВЛЕТВОРИТЕЛЬНОЕ

Итого по кварталу  
96,0

С	229
Е	497
Д	24
В	426
ОС	215
ОЛС	73
ИВД	1
по составляющим породам	
	1465

