

УТВЕРЖДАЮ:

Должность: Заместитель председателя  
Комитета лесного хозяйства  
Московской области

Ф.И.О. А.В. Прокопченко

Дата: 18.08.2018

**Акт**  
**лесопатологического обследования № 1511**

лесных насаждений Русский лес лесничества (лесопарка)  
Московской области (субъект Российской Федерации)

Способ лесопатологического обследования: **1. Визуальный**   
**2. Инструментальный**

**Место проведения**

Участковое лесничество	Урочище (дача)	Квартал (кварталы)	Выдел (выделы)	Площадь, га
Туровское	-	67	8	1,4
Туровское	-	67	9	4,4
Туровское	-	67	23	2,3
Туровское	-	67	30	0,9
Туровское	-	67	31	2,5
Туровское	-	67	36	1,2
Туровское	-	67	39	5,6
Туровское	-	67	45	4,7

Лесопатологическое обследование проведено на общей площади 23,0 га.

**1. Визуальное лесопатологическое обследование.\***Наземное Дистанционное 

1.1. На площади 1,4 га фактическая таксационная характеристика лесного насаждения соответствует (не соответствует) таксационному описанию (нужное подчеркнуть). Причины несоответствия \_\_\_\_\_

Список участков с выявленными несоответствиями приведен в приложении 1 к настоящему Акту.

1.2. Лесные насаждения с нарушенной и утраченной устойчивостью выявлены на площади (га): 1,4

Участковое лесничество	Урочище (дача)	Площадь, га		Причина ослабления (гибели)
		с нарушенной устойчивостью	с утраченной устойчивостью	
Туровское кв 67 выд 8	-	1,4	-	ветровал(821), корневая губка(466)
Итого:		1,4		

Состояние обследованных лесных насаждений приведено в приложениях 1.1-1.4 к Акту в зависимости от метода проведения ЛПО.

1.3. В обследованных лесных участках прогнозируется:

Прогноз	Площадь, га
Ослабление лесных насаждений	-
Усыхание лесных насаждений различной степени	-
Развитие очагов вредных организмов	-

1.4. Обнаружено загрязнение лесного участка отходами и выбросами: промышленными   
бытовыми

Вид загрязнения	Размеры загрязнения			Объем, кубм	Площадь загрязнения, га
	длина, м	ширина, м	высота, м		
-	-	-	-	-	-

**ЗАКЛЮЧЕНИЕ**

Оценка текущего санитарного и лесопатологического состояния лесных насаждений, назначенные профилактические мероприятия по защите лесов, агитационные мероприятия:

*Санитарное состояние насаждения на площади 1,4 га с нарушенной устойчивостью.*

*С целью предотвращения негативных последствий или снижения ущерба от их воздействия назначается проведение **выборочной санитарной рубки**.*

*Признаки повреждения деревьев: механические повреждения обрыв корней (вывал) прошлых лет(206) наличие гнили (832)*

*Причины ослабления и повреждения - ветровал(821), корневая губка(466)*

*Сроки проведения -2019 год.*

*Мероприятия, необходимые для предупреждения повреждения или поражения смежных насаждений: проведение в кратчайшие сроки.*

Исполнитель работ по проведению лесопатологического обследования:

ФИО Шалимов Г.В.

Подпись \_\_\_\_\_



\*Раздел включается в акт, в случае проведения лесопатологического обследования визуальным способом.

**1. Визуальное лесопатологическое обследование.\***

Наземное

Дистанционное

1.1. На площади 4,4 га фактическая таксационная характеристика лесного насаждения соответствует (не соответствует) таксационному описанию (нужное подчеркнуть). Причины несоответствия \_\_\_\_\_

Список участков с выявленными несоответствиями приведён в приложении 1 к настоящему Акту.

1.2. Лесные насаждения с нарушенной и утраченной устойчивостью выявлены на площади (га): 2,5

Участковое лесничество	Урочище (дача)	Площадь, га		Причина ослабления (гибели)
		с нарушенной устойчивостью	с утраченной устойчивостью	
Туровское кв 67 вид 9	-	2,5	-	ветровал(821), корневая губка(466)
Итого:		2,5		

Состояние обследованных лесных насаждений приведено в приложениях 1.1-1.4 к Акту в зависимости от метода проведения ЛПО.

1.3. В обследованных лесных участках прогнозируется:

Прогноз	Площадь, га
Ослабление лесных насаждений	-
Усыхание лесных насаждений различной степени	-
Развитие очагов вредных организмов	-

1.4. Обнаружено загрязнение лесного участка отходами и выбросами: промышленными   
бытовыми

Вид загрязнения	Размеры загрязнения			Объём, кубм	Площадь загрязнения, га
	длина, м	ширина, м	высота, м		
-	-	-	-	-	-

**ЗАКЛЮЧЕНИЕ**

Оценка текущего санитарного и лесопатологического состояния лесных насаждений, назначенные профилактические мероприятия по защите лесов, агитационные мероприятия:

*Санитарное состояние насаждения удовлетворительное на площади 1,9 га*

*С целью предотвращения негативных процессов или снижения ущерба от их воздействия следует проводить надзор за состоянием насаждения.*

*Санитарное состояние насаждения на площади 2,5 га с нарушенной устойчивостью.*

*С целью предотвращения негативных последствий или снижения ущерба от их воздействия назначается проведение **выборочной санитарной рубки**.*

*Признаки повреждения деревьев: механические повреждения обрыв корней (вывал) прошлых лет(206) наличие гнили (832)*

*Причины ослабления и повреждения : ветровал(821), корневая губка(466)*

*Сроки проведения -2019 год.*

*Мероприятия, необходимые для предупреждения повреждения или поражения смежных насаждений: проведение в кратчайшие сроки.*

Исполнитель работ по проведению лесопатологического обследования:

ФИО Шалимов Г.В.

Подпись 

\*Раздел включается в акт, в случае проведения лесопатологического обследования визуальным способом.

**1. Визуальное лесопатологическое обследование.\***Наземное Дистанционное 

1.1. На площади 2,3 га фактическая таксационная характеристика лесного насаждения соответствует (не соответствует) таксационному описанию (нужное подчеркнуть). Причины несоответствия \_\_\_\_\_

Список участков с выявленными несоответствиями приведён в приложении 1 к настоящему Акту.

1.2. Лесные насаждения с нарушенной и утраченной устойчивостью выявлены на площади (га): 2,3

Участковое лесничество	Урочище (дача)	Площадь, га		Причина ослабления (гибели)
		с нарушенной устойчивостью	с утраченной устойчивостью	
Туровское кв 67 выд 23	-	2,3	-	ветровал(821), корневая губка(466)
Итого:		2,3		

Состояние обследованных лесных насаждений приведено в приложениях 1.1-1.4 к Акту в зависимости от метода проведения ЛПО.

1.3. В обследованных лесных участках прогнозируется:

Прогноз	Площадь, га
Ослабление лесных насаждений	-
Усыхание лесных насаждений различной степени	-
Развитие очагов вредных организмов	-

1.4. Обнаружено загрязнение лесного участка отходами и выбросами: промышленными   
бытовыми

Вид загрязнения	Размеры загрязнения			Объём, кубм	Площадь загрязнения, га
	длина, м	ширина, м	высота, м		
-	-	-	-	-	-

**ЗАКЛЮЧЕНИЕ**

Оценка текущего санитарного и лесопатологического состояния лесных насаждений, назначенные профилактические мероприятия по защите лесов, агитационные мероприятия:

*Санитарное состояние насаждения на площади 2,3 га с нарушенной устойчивостью.*

*С целью предотвращения негативных последствий или снижения ущерба от их воздействия назначается проведение **выборочной санитарной рубки**.*

*Признаки повреждения деревьев: механические повреждения обрыв корней (вывал) прошлых лет(206) наличие гнили (832)*

*Причины ослабления и повреждения - ветровал(821), корневая губка(466)*

*Сроки проведения -2019 год.*

*Мероприятия, необходимые для предупреждения повреждения или поражения смежных насаждений: проведение в кратчайшие сроки.*

Исполнитель работ по проведению лесопатологического обследования:  
ФИО Шалимов Г.В.

Подпись 

\*Раздел включается в акт, в случае проведения лесопатологического обследования визуальным способом.

**1. Визуальное лесопатологическое обследование.\***Наземное Дистанционное 

1.1. На площади 0,9 га фактическая таксационная характеристика лесного насаждения соответствует (не соответствует) таксационному описанию (нужное подчеркнуть). Причины несоответствия \_\_\_\_\_

Список участков с выявленными несоответствиями приведён в приложении 1 к настоящему Акту.

1.2. Лесные насаждения с нарушенной и утраченной устойчивостью выявлены на площади (га): 0,9

Участковое лесничество	Урочище (дача)	Площадь, га		Причина ослабления (гибели)
		с нарушенной устойчивостью	с утраченной устойчивостью	
Туровское кв 67 выд 30	-	0,9	-	ветровал(821), бурелом (822)внутривидовая конкуренция(630)
Итого:		0,9		

Состояние обследованных лесных насаждений приведено в приложениях 1.1-1.4 к Акту в зависимости от метода проведения ЛПО.

1.3. В обследованных лесных участках прогнозируется:

Прогноз	Площадь, га
Ослабление лесных насаждений	-
Усыхание лесных насаждений различной степени	-
Развитие очагов вредных организмов	-

1.4. Обнаружено загрязнение лесного участка отходами и выбросами: промышленными   
бытовыми

Вид загрязнения	Размеры загрязнения			Объём, кубм	Площадь загрязнения, га
	длина, м	ширина, м	высота, м		
-	-	-	-	-	-

**ЗАКЛЮЧЕНИЕ**

Оценка текущего санитарного и лесопатологического состояния лесных насаждений, назначенные профилактические мероприятия по защите лесов, агитационные мероприятия:

Санитарное состояние насаждения на площади 0,9 га с нарушенной устойчивостью.

С целью предотвращения негативных последствий или снижения ущерба от их воздействия назначается проведение **выборочной санитарной рубки**.

Признаки повреждения деревьев: механические повреждения обрыв корней (вывал) прошлых лет(206) механические повреждения слом ствола под кроной пр. лет(218)

усыхание более 3/4 ветвей в кроне прошлых лет (114)


Причины ослабления и повреждения: ветровал(821), бурелом (822)внутривидовая конкуренция(630)

Сроки проведения -2019 год.

Мероприятия, необходимые для предупреждения повреждения или поражения смежных насаждений: проведение в кратчайшие сроки.

Исполнитель работ по проведению лесопатологического обследования:

ФИО Шалимов Г.В.

Подпись 

\*Раздел включается в акт, в случае проведения лесопатологического обследования визуальным способом.

**1. Визуальное лесопатологическое обследование.\***

Наземное

Дистанционное

1.1. На площади 2,5 га фактическая таксационная характеристика лесного насаждения **соответствует** (не соответствует) таксационному описанию (нужное подчеркнуть). Причины несоответствия \_\_\_\_\_

Список участков с выявленными несоответствиями приведён в приложении 1 к настоящему Акту.

1.2. Лесные насаждения с нарушенной и утраченной устойчивостью выявлены на площади (га): 0,2

Участковое лесничество	Урочище (дача)	Площадь, га		Причина ослабления (гибели)
		с нарушенной устойчивостью	с утраченной устойчивостью	
Туровское кв 67 выд 31	-	0,2	-	ветровал(821), бурелом (822)внутривидовая конкуренция(630)
Итого:		0,2		

Состояние обследованных лесных насаждений приведено в приложениях 1.1-1.4 к Акту в зависимости от метода проведения ЛПО.

1.3. В обследованных лесных участках прогнозируется:

Прогноз	Площадь, га
Ослабление лесных насаждений	-
Усыхание лесных насаждений различной степени	-
Развитие очагов вредных организмов	-

1.4. Обнаружено загрязнение лесного участка отходами и выбросами: промышленными   
бытовыми

Вид загрязнения	Размеры загрязнения			Объём, кубм	Площадь загрязнения, га
	длина, м	ширина, м	высота, м		
-	-	-	-	-	-

**ЗАКЛЮЧЕНИЕ**

Оценка текущего санитарного и лесопатологического состояния лесных насаждений, назначенные профилактические мероприятия по защите лесов, агитационные мероприятия:

Санитарное состояние насаждения удовлетворительное на площади 2,3 га

С целью предотвращения негативных процессов или снижения ущерба от их воздействия следует проводить надзор за состоянием насаждения.

Санитарное состояние насаждения на площади 0,2 га с нарушенной устойчивостью.

С целью предотвращения негативных последствий или снижения ущерба от их воздействия назначается проведение **выборочной санитарной рубки**.

Признаки повреждения деревьев: механические повреждения обрыв корней (вывал) прошлых лет(206)

механические повреждения слом ствола под кроной пр. лет(218)

усыхание более 3/4 ветвей в кроне прошлых лет (114)

Причины ослабления и повреждения ветровал(821), бурелом (822)внутривидовая конкуренция(630)

Сроки проведения - 2017-2019 года.

Мероприятия, необходимые для предупреждения повреждения или поражения смежных насаждений: проведение в кратчайшие сроки.

Исполнитель работ по проведению лесопатологического обследования:

ФИО Шалимов Г.В.

Подпись \_\_\_\_\_



\*Раздел включается в акт, в случае проведения лесопатологического обследования визуальным способом.

**1. Визуальное лесопатологическое обследование.\***Наземное Дистанционное 

1.1. На площади 1,2 га фактическая таксационная характеристика лесного насаждения соответствует (не соответствует) таксационному описанию (нужное подчеркнуть). Причины несоответствия \_\_\_\_\_

Список участков с выявленными несоответствиями приведён в приложении 1 к настоящему Акту.

1.2. Лесные насаждения с нарушенной и утраченной устойчивостью выявлены на площади (га): 1,0

Участковое лесничество	Урочище (дача)	Площадь, га		Причина ослабления (гибели)
		с нарушенной устойчивостью	с утраченной устойчивостью	
Туровское кв 67 выд 36	-	1,0	-	ветровал(821), бурелом (822)
Итого:		1,0		

Состояние обследованных лесных насаждений приведено в приложениях 1.1-1.4 к Акту в зависимости от метода проведения ЛПО.

1.3. В обследованных лесных участках прогнозируется:

Прогноз	Площадь, га
Ослабление лесных насаждений	-
Усыхание лесных насаждений различной степени	-
Развитие очагов вредных организмов	-

1.4. Обнаружено загрязнение лесного участка отходами и выбросами: промышленными   
бытовыми

Вид загрязнения	Размеры загрязнения			Объём, кубм	Площадь загрязнения, га
	длина, м	ширина, м	высота, м		
-	-	-	-	-	-

**ЗАКЛЮЧЕНИЕ**

Оценка текущего санитарного и лесопатологического состояния лесных насаждений, назначенные профилактические мероприятия по защите лесов, агитационные мероприятия:

Санитарное состояние насаждения удовлетворительное на площади 0,2 га

С целью предотвращения негативных процессов или снижения ущерба от их воздействия следует проводить надзор за состоянием насаждения.

Санитарное состояние насаждения на площади 1,0 га с нарушенной устойчивостью.

С целью предотвращения негативных последствий или снижения ущерба от их воздействия назначается проведение **выборочной санитарной рубки**.

Признаки повреждения деревьев: механические повреждения обрыв корней (ывал) прошлых лет(206) механические повреждения слом ствола под кроной пр. лет(218)

Причины ослабления и повреждения - ветровал(821), бурелом (822)

Сроки проведения -2019 год.

Мероприятия, необходимые для предупреждения повреждения или поражения смежных насаждений: проведение в кратчайшие сроки.

Исполнитель работ по проведению лесопатологического обследования:

ФИО Шалимов Г.В.

Подпись



\*Раздел включается в акт, в случае проведения лесопатологического обследования визуальным способом.

**1. Визуальное лесопатологическое обследование.\***Наземное Дистанционное 

1.1. На площади 5,6 га фактическая таксационная характеристика лесного насаждения соответствует (не соответствует) таксационному описанию (нужное подчеркнуть). Причины несоответствия \_\_\_\_\_

Список участков с выявленными несоответствиями приведён в приложении 1 к настоящему Акту.

1.2. Лесные насаждения с нарушенной и утраченной устойчивостью выявлены на площади (га): 2,1

Участковое лесничество	Урочище (дача)	Площадь, га		Причина ослабления (гибели)
		с нарушенной устойчивостью	с утраченной устойчивостью	
Туровское кв 67 выд 39	-	2,1	-	ветровал(821), бурелом (822)
Итого:		2,1		

Состояние обследованных лесных насаждений приведено в приложениях 1.1-1.4 к Акту в зависимости от метода проведения ЛПО.

1.3. В обследованных лесных участках прогнозируется:

Прогноз	Площадь, га
Ослабление лесных насаждений	-
Усыхание лесных насаждений различной степени	-
Развитие очагов вредных организмов	-

1.4. Обнаружено загрязнение лесного участка отходами и выбросами: промышленными   
бытовыми

Вид загрязнения	Размеры загрязнения			Объём, кубм	Площадь загрязнения, га
	длина, м	ширина, м	высота, м		
-	-	-	-	-	-

**ЗАКЛЮЧЕНИЕ**

Оценка текущего санитарного и лесопатологического состояния лесных насаждений, назначенные профилактические мероприятия по защите лесов, агитационные мероприятия:

*Санитарное состояние насаждения удовлетворительное на площади 3,5 га*

*С целью предотвращения негативных процессов или снижения ущерба от их воздействия следует проводить надзор за состоянием насаждения.*

*Санитарное состояние насаждения на площади 2,1 га с нарушенной устойчивостью.*

*С целью предотвращения негативных последствий или снижения ущерба от их воздействия назначается проведение **выборочной санитарной рубки**.*

*Признаки повреждения деревьев: механические повреждения обрыв корней (вывал) прошлых лет(206) механические повреждения слом ствола под кроной пр. лет(218)*


*Причины ослабления и повреждения - ветровал(821), бурелом (822)*

*Сроки проведения -2019 год.*

*Мероприятия, необходимые для предупреждения повреждения или поражения смежных насаждений: проведение в кратчайшие сроки.*

Исполнитель работ по проведению лесопатологического обследования:

ФИО Шалимов Г.В.

Подпись 

\*Раздел включается в акт, в случае проведения лесопатологического обследования визуальным способом.

# 1. Визуальное лесопатологическое обследование.\*

Наземное

Дистанционное

1.1. На площади 4,7 га фактическая таксационная характеристика лесного насаждения соответствует (не соответствует) таксационному описанию (нужное подчеркнуть). Причины несоответствия \_\_\_\_\_

Список участков с выявленными несоответствиями приведён в приложении 1 к настоящему Акту.

1.2. Лесные насаждения с нарушенной и утраченной устойчивостью выявлены на площади (га): 0,2

Участковое лесничество	Урочище (дача)	Площадь, га		Причина ослабления (гибели)
		с нарушенной устойчивостью	с утраченной устойчивостью	
Туровское кв 67 выд 45	-	0,2	-	ветровал(821), бурелом (822)
Итого:		0,2		

Состояние обследованных лесных насаждений приведено в приложениях 1.1-1.4 к Акту в зависимости от метода проведения ЛПО.

1.3. В обследованных лесных участках прогнозируется:

Прогноз	Площадь, га
Ослабление лесных насаждений	-
Усыхание лесных насаждений различной степени	-
Развитие очагов вредных организмов	-

1.4. Обнаружено загрязнение лесного участка отходами и выбросами: промышленными   
бытовыми

Вид загрязнения	Размеры загрязнения			Объём, кубм	Площадь загрязнения, га
	длина, м	ширина, м	высота, м		
-	-	-	-	-	-

## ЗАКЛЮЧЕНИЕ

Оценка текущего санитарного и лесопатологического состояния лесных насаждений, назначенные профилактические мероприятия по защите лесов, агитационные мероприятия:

Санитарное состояние насаждения удовлетворительное на площади 4,5 га

С целью предотвращения негативных процессов или снижения ущерба от их воздействия следует проводить надзор за состоянием насаждения.

Санитарное состояние насаждения на площади 0,2 га с нарушенной устойчивостью.

С целью предотвращения негативных последствий или снижения ущерба от их воздействия назначается проведение **выборочной санитарной рубки**.

Признаки повреждения деревьев: механические повреждения обрыв корней (вывал) прошлых лет(206) механические повреждения слом ствола под кроной пр. лет(218)

Причины ослабления и повреждения - ветровал(821), бурелом (822)

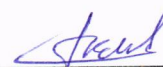
Сроки проведения -2019 год.

Мероприятия, необходимые для предупреждения повреждения или поражения смежных насаждений: проведение в кратчайшие сроки.

Исполнитель работ по проведению лесопатологического обследования:

ФИО Шалимов Г.В.

Подпись \_\_\_\_\_



\*Раздел включается в акт, в случае проведения лесопатологического обследования визуальным способом.

## 2. Инструментальное обследование лесного участка.\*\*

выд 8

2.1. Фактическая таксационная характеристика лесного насаждения соответствует

(не соответствует) таксационному описанию(нужное подчеркнуть). Причины несоответствия:

Ведомость лесных участков с выявленными несоответствиями таксационным описаниям приведена в приложении 1 к Акту.

2.2. Состояние насаждений: **с нарушенной устойчивостью**

**с утраченной устойчивостью**

причины повреждения:

ветровал(821), корневая губка(466)

Заселено (отработано) стволовыми вредителями:

Вид вредителя	Порода	Встречаемость (% заселённых деревьев)	Степень заселения лесного насаждения (слабая, средняя, сильная)
-	-	-	-
-	-	-	-
-	-	-	-

Повреждено огнём:

Вид пожара	Порода	Состояние корневых лап		Состояние корневой шейки		Подсушивание луба	
		процент повреждённых огнём корней	процент деревьев с данным повреждением	ожог корневой шейки по окружности (1/4; 2/4; 3/4; более 3/4)	процент деревьев с данным повреждением	по окружности (1/4; 2/4; 3/4; более 3/4)	процент деревьев с данным повреждением
-	-	-	-	-	-	-	-

Поражено болезнями:

Вид болезни	Порода	Встречаемость (% поражённых деревьев)	Степень поражения лесного насаждения (слабая, средняя, сильная)
Корневая губка	С	7,0	слабая
-	-	-	-
-	-	-	-
-	-	-	-

2.3. Выборке подлежит 7,0 % деревьев,

в том числе:

ослабленных 0,0 % (причины назначения) \_\_\_\_\_ ;

сильно ослабленных 0,0 % (причины назначения) \_\_\_\_\_ ;

усыхающих 0,5 % (причины назначения) \_\_\_\_\_ ;

свежего сухостоя 0,0 %;

старого сухостоя 0,9 %;

в том числе: свежего ветровала 0,0 %;

свежего бурелома 0,0 %;

в том числе: старого ветровала 2,8 %;

старого бурелома 2,8 %;

аварийных 0,0 %;

2.4. Полнота лесного насаждения после уборки деревьев, подлежащих рубке, составит

0,74

Критическая полнота для данной категории лесных насаждений составляет

0,3

**2. Инструментальное обследование лесного участка.\*\***

выд 9

2.1. Фактическая таксационная характеристика лесного насаждения соответствует

(не соответствует) таксационному описанию(нужное подчеркнуть). Причины несоответствия:

Ведомость лесных участков с выявленными несоответствиями таксационным описаниям приведена в приложении 1 к Акту.

2.2. Состояние насаждений: **с нарушенной устойчивостью**   
**с утраченной устойчивостью** 

причины повреждения:

ветровал(821), корневая губка(466)

Заселено (отработано) стволовыми вредителями:

Вид вредителя	Порода	Встречаемость (% заселённых деревьев)	Степень заселения лесного насаждения (слабая, средняя, сильная)
-	-	-	-
-	-	-	-
-	-	-	-

Повреждено огнём:

Вид пожара	Порода	Состояние корневых лап		Состояние корневой шейки		Подсушивание луба	
		процент повреждённых огнём корней	процент деревьев с данным повреждением	ожог корневой шейки по окружности (1/4; 2/4; 3/4; более 3/4)	процент деревьев с данным повреждением	по окружности (1/4; 2/4; 3/4; более 3/4)	процент деревьев с данным повреждением
-	-	-	-	-	-	-	-

Поражено болезнями:

Вид болезни	Порода	Встречаемость (% поражённых деревьев)	Степень поражения лесного насаждения (слабая, средняя, сильная)
Корневая губка	С	3,0	слабая
-	-	-	-
-	-	-	-
-	-	-	-

2.3. Выборке подлежит 9,7 % деревьев,

в том числе:

ослабленных 0,0 % (причины назначения) \_\_\_\_\_ ;  
 сильно ослабленных 0,0 % (причины назначения) \_\_\_\_\_ ;  
 усыхающих 0,3 % (причины назначения) корневая губка(466) \_\_\_\_\_ ;  
 свежего сухостоя 0,0 %;  
 старого сухостоя 0,9 %;  
 в том числе: свежего ветровала 0,0 %;  
 свежего бурелома 0,0 %;  
 в том числе: старого ветровала 3,9 %;  
 старого бурелома 4,6 %;  
 аварийных 0,0 %;

2.4. Полнота лесного насаждения после уборки деревьев, подлежащих рубке, составит

0,72

Критическая полнота для данной категории лесных насаждений составляет

0,3

## 2. Инструментальное обследование лесного участка.\*\*

выд 23

2.1. Фактическая таксационная характеристика лесного насаждения соответствует

(не соответствует) таксационному описанию(нужное подчеркнуть). Причины несоответствия:

Ведомость лесных участков с выявленными несоответствиями таксационным описаниям приведена в приложении 1 к Акту.

2.2. Состояние насаждений: с нарушенной устойчивостью

с утраченной устойчивостью

причины повреждения:

ветровал(821), корневая губка(466)

Заселено (отработано) стволовыми вредителями:

Вид вредителя	Порода	Встречаемость (% заселённых деревьев)	Степень заселения лесного насаждения (слабая, средняя, сильная)
-	-	-	-
-	-	-	-
-	-	-	-

Повреждено огнём:

Вид пожара	Порода	Состояние корневых лап		Состояние корневой шейки		Подсушивание луба	
		процент повреждённых огнём корней	процент деревьев с данным повреждением	ожог корневой шейки по окружности (1/4; 2/4; 3/4; более 3/4)	процент деревьев с данным повреждением	по окружности (1/4; 2/4; 3/4; более 3/4)	процент деревьев с данным повреждением
-	-	-	-	-	-	-	-

Поражено болезнями:

Вид болезни	Порода	Встречаемость (% поражённых деревьев)	Степень поражения лесного насаждения (слабая, средняя, сильная)
Корневая губка	С	4,0	слабая
-	-	-	-
-	-	-	-
-	-	-	-

2.3. Выборке подлежит 9,7 % деревьев,

в том числе:

ослабленных 0 % (причины назначения) \_\_\_\_\_ ;

сильно ослабленных 0 % (причины назначения) \_\_\_\_\_ ;

усыхающих 0 % (причины назначения) \_\_\_\_\_ ;

свежего сухостоя 0 %;

старого сухостоя 1,0 %;

в том числе: свежего ветровала 0,0 %;

свежего бурелома 0,0 %;

в том числе: старого ветровала 4,1 %;

старого бурелома 4,6 %;

аварийных 0 %;

2.4. Полнота лесного насаждения после уборки деревьев, подлежащих рубке, составит

0,72

Критическая полнота для данной категории лесных насаждений составляет

0,3

**2. Инструментальное обследование лесного участка.\*\***

выд 30

2.1. Фактическая таксационная характеристика лесного насаждения соответствует

(не соответствует) таксационному описанию(нужное подчеркнуть). Причины несоответствия:

Ведомость лесных участков с выявленными несоответствиями таксационным описаниям приведена в приложении 1 к Акту.

2.2. Состояние насаждений: **с нарушенной устойчивостью** **с утраченной устойчивостью** 

причины повреждения:

ветровал(821), бурелом (822)внутривидовая конкуренция(630)

Заселено (отработано) стволовыми вредителями:

Вид вредителя	Порода	Встречаемость (% заселённых деревьев)	Степень заселения лесного насаждения (слабая, средняя, сильная)
-	-	-	-
-	-	-	-
-	-	-	-

Повреждено огнём:

Вид пожара	Порода	Состояние корневых лап		Состояние корневой шейки		Подсушивание луба	
		процент повреждённых огнём корней	процент деревьев с данным повреждением	ожог корневой шейки по окружности (1/4; 2/4; 3/4; более 3/4)	процент деревьев с данным повреждением	по окружности (1/4; 2/4; 3/4; более 3/4)	процент деревьев с данным повреждением
-	-	-	-	-	-	-	-

Поражено болезнями:

Вид болезни	Порода	Встречаемость (% поражённых деревьев)	Степень поражения лесного насаждения (слабая, средняя, сильная)
-	-	-	-
-	-	-	-
-	-	-	-
-	-	-	-

2.3. Выборке подлежит 9,9 % деревьев,

в том числе:

ослабленных 0,0 % (причины назначения) \_\_\_\_\_ ;сильно ослабленных 0,0 % (причины назначения) \_\_\_\_\_ ;усыхающих 0,0 % (причины назначения) \_\_\_\_\_ ;свежего сухостоя 0,0 %;старого сухостоя 2,0 %;в том числе: свежего ветровала 0,0 %;свежего бурелома 0,0 %;в том числе: старого ветровала 3,2 %;старого бурелома 4,7 %;аварийных 0,0 %;

2.4. Полнота лесного насаждения после уборки деревьев, подлежащих рубке, составит

0,81

Критическая полнота для данной категории лесных насаждений составляет

0,3

## 2. Инструментальное обследование лесного участка.\*\*

выд 31

2.1. Фактическая таксационная характеристика лесного насаждения соответствует

(не соответствует) таксационному описанию(нужное подчеркнуть). Причины несоответствия:

Ведомость лесных участков с выявленными несоответствиями таксационным описаниям приведена в приложении 1 к Акту.

2.2. Состояние насаждений: **с нарушенной устойчивостью**

**с утраченной устойчивостью**

причины повреждения:

ветровал(821), бурелом (822)внутривидовая конкуренция(630)

Заселено (отработано) стволовыми вредителями:

Вид вредителя	Порода	Встречаемость (% заселённых деревьев)	Степень заселения лесного насаждения (слабая, средняя, сильная)
-	-	-	-
-	-	-	-
-	-	-	-

Повреждено огнём:

Вид пожара	Порода	Состояние корневых лап		Состояние корневой шейки		Подсушивание луба	
		процент повреждённых огнём корней	процент деревьев с данным повреждением	ожог корневой шейки по окружности (1/4; 2/4; 3/4; более 3/4)	процент деревьев с данным повреждением	по окружности (1/4; 2/4; 3/4; более 3/4)	процент деревьев с данным повреждением
-	-	-	-	-	-	-	-

Поражено болезнями:

Вид болезни	Порода	Встречаемость (% поражённых деревьев)	Степень поражения лесного насаждения (слабая, средняя, сильная)
корневая губка	С	4,0	слабая
-	-	-	-
-	-	-	-
-	-	-	-

2.3. Выборке подлежит 10,0 % деревьев,

в том числе:

ослабленных 0,0 % (причины назначения) \_\_\_\_\_ ;

сильно ослабленных 0,0 % (причины назначения) \_\_\_\_\_ ;

усыхающих 0,0 % (причины назначения) \_\_\_\_\_ ;

свежего сухостоя 0,0 %;

старого сухостоя 1,2 %;

в том числе: свежего ветровала 0,0 %;

свежего бурелома 0,0 %;

в том числе: старого ветровала 6,5 %;

старого бурелома 2,2 %;

аварийных 0,0 %;

2.4. Полнота лесного насаждения после уборки деревьев, подлежащих рубке, составит

0,63

Критическая полнота для данной категории лесных насаждений составляет

0,3

## 2. Инструментальное обследование лесного участка.\*\*

выд 36

### 2.1. Фактическая таксационная характеристика лесного насаждения соответствует

(не соответствует) таксационному описанию(нужное подчеркнуть). Причины несоответствия:

Ведомость лесных участков с выявленными несоответствиями таксационным описаниям приведена в приложении 1 к Акту.

2.2. Состояние насаждений: с нарушенной устойчивостью

с утраченной устойчивостью

причины повреждения:

ветровал(821), бурелом (822)

Заселено (отработано) стволовыми вредителями:

Вид вредителя	Порода	Встречаемость (% заселённых деревьев)	Степень заселения лесного насаждения (слабая, средняя, сильная)
-	-	-	-
-	-	-	-
-	-	-	-

Повреждено огнём:

Вид пожара	Порода	Состояние корневых лап		Состояние корневой шейки		Подсушивание луба	
		процент повреждённых огнём корней	процент деревьев с данным повреждением	ожог корневой шейки по окружности (1/4; 2/4; 3/4; более 3/4)	процент деревьев с данным повреждением	по окружности (1/4; 2/4; 3/4; более 3/4)	процент деревьев с данным повреждением
-	-	-	-	-	-	-	-

Поражено болезнями:

Вид болезни	Порода	Встречаемость (% поражённых деревьев)	Степень поражения лесного насаждения (слабая, средняя, сильная)
-	-	-	-
-	-	-	-
-	-	-	-
-	-	-	-

2.3. Выборке подлежит 7,3 % деревьев,

в том числе:

ослабленных	<u>0,0</u> % (причины назначения)	_____ ;
сильно ослабленных	<u>0,0</u> % (причины назначения)	_____ ;
усыхающих	<u>0,0</u> % (причины назначения)	_____ ;
свежего сухостоя	<u>0,0</u> %;	
старого сухостоя	<u>0,8</u> %;	
в том числе: свежего ветровала	<u>0,0</u> %;	
свежего бурелома	<u>0,0</u> %;	
в том числе: старого ветровала	<u>2,1</u> %;	
старого бурелома	<u>4,4</u> %;	
аварийных	<u>0,0</u> %;	

2.4. Полнота лесного насаждения после уборки деревьев, подлежащих рубке, составит

0,65

Критическая полнота для данной категории лесных насаждений составляет

0,3

## 2. Инструментальное обследование лесного участка.\*\*

выд 39

2.1. Фактическая таксационная характеристика лесного насаждения соответствует

(не соответствует) таксационному описанию(нужное подчеркнуть). Причины несоответствия:

Ведомость лесных участков с выявленными несоответствиями таксационным описаниям приведена в приложении 1 к Акту.

2.2. Состояние насаждений: с нарушенной устойчивостью

с утраченной устойчивостью

причины повреждения:

ветровал(821), бурелом (822)

Заселено (отработано) стволовыми вредителями:

Вид вредителя	Порода	Встречаемость (% заселённых деревьев)	Степень заселения лесного насаждения (слабая, средняя, сильная)
-	-	-	-
-	-	-	-
-	-	-	-

Повреждено огнём:

Вид пожара	Порода	Состояние корневых лап		Состояние корневой шейки		Подсушивание луба	
		процент повреждённых огнём корней	процент деревьев с данным повреждением	ожог корневой шейки по окружности (1/4; 2/4; 3/4; более 3/4)	процент деревьев с данным повреждением	по окружности (1/4; 2/4; 3/4; более 3/4)	процент деревьев с данным повреждением
-	-	-	-	-	-	-	-

Поражено болезнями:

Вид болезни	Порода	Встречаемость (% поражённых деревьев)	Степень поражения лесного насаждения (слабая, средняя, сильная)
-	-	-	-
-	-	-	-
-	-	-	-
-	-	-	-

2.3. Выборке подлежит 10,7 % деревьев,

в том числе:

ослабленных 0,0 % (причины назначения) \_\_\_\_\_ ;  
 сильно ослабленных 0,0 % (причины назначения) \_\_\_\_\_ ;  
 усыхающих 0,0 % (причины назначения) \_\_\_\_\_ ;  
 свежего сухостоя 0,0 %;  
 старого сухостоя 0,6 %;  
 в том числе: свежего ветровала 0,0 %;  
 свежего бурелома 0,0 %;  
 в том числе: старого ветровала 3,8 %;  
 старого бурелома 6,3 %;  
 аварийных 0,0 %;

2.4. Полнота лесного насаждения после уборки деревьев, подлежащих рубке, составит

0,63

Критическая полнота для данной категории лесных насаждений составляет

0,3

## 2. Инструментальное обследование лесного участка.\*\*

выд 45

2.1. Фактическая таксационная характеристика лесного насаждения соответствует

(не соответствует) таксационному описанию(нужное подчеркнуть). Причины несоответствия:

Ведомость лесных участков с выявленными несоответствиями таксационным описаниям приведена в приложении 1 к Акту.

2.2. Состояние насаждений: с нарушенной устойчивостью

с утраченной устойчивостью

причины повреждения:

ветровал(821), бурелом (822)

Заселено (отработано) стволовыми вредителями:

Вид вредителя	Порода	Встречаемость (% заселённых деревьев)	Степень заселения лесного насаждения (слабая, средняя, сильная)
-	-	-	-
-	-	-	-
-	-	-	-

Повреждено огнём:

Вид пожара	Порода	Состояние корневых лап		Состояние корневой шейки		Подсушивание луба	
		процент повреждённых огнём корней	процент деревьев с данным повреждением	ожог корневой шейки по окружности (1/4; 2/4; 3/4; более 3/4)	процент деревьев с данным повреждением	по окружности (1/4; 2/4;3/4; более 3/4)	процент деревьев с данным повреждением
-	-	-	-	-	-	-	-

Поражено болезнями:

Вид болезни	Порода	Встречаемость (% поражённых деревьев)	Степень поражения лесного насаждения (слабая, средняя, сильная)
-	-	-	-
-	-	-	-
-	-	-	-
-	-	-	-

2.3. Выборке подлежит 9,9 % деревьев,

в том числе:

ослабленных 0,0 % (причины назначения) \_\_\_\_\_ ;

сильно ослабленных 0,0 % (причины назначения) \_\_\_\_\_ ;

усыхающих 0,0 % (причины назначения) \_\_\_\_\_ ;

свежего сухостоя 0,0 %;

старого сухостоя 0,0 %;

в том числе: свежего ветровала 0,0 %;

свежего бурелома 0,0 %;

в том числе: старого ветровала 2,2 %;

старого бурелома 7,8 %;

аварийных 0,0 %;

2.4. Полнота лесного насаждения после уборки деревьев, подлежащих рубке, составит

0,54

Критическая полнота для данной категории лесных насаждений составляет

0,3

## ЗАКЛЮЧЕНИЕ

С целью предотвращения негативных процессов или снижения ущерба от их воздействия назначено:

Участковое лесничество	Урочище (дача)	Квар-тал	Вы-дел	Площадь выдела, га	Вид мероп-риятия	Площадь мероприя-тия, га	По-рода	Запас на выдел, куб. м	Крайние сроки проведения
Туровское		67	8	1,4	СРВ	1,4	С	26	2019г.
Туровское		67	9	4,4	СРВ	2,5	С	73	2019г.
Туровское		67	23	2,3	СРВ	2,3	С	56	2019г.
Туровское		67	30	0,9	СРВ	0,9	С	19	2019г.
Туровское		67	31	2,5	СРВ	0,2	С	3	2019г.
Туровское		67	36	1,2	СРВ	1	С	19	2019г.
Туровское		67	39	5,6	СРВ	2,1	С	67	2019г.
Туровское		67	45	4,7	СРВ	0,2	С	5	2019г.
Итого:						10,6		268	

Ведомость перечета деревьев, назначенных в рубку, и абрис лесного участка прилагаются (приложения 2 и 3 к Акту).

Меры по обеспечению возобновления: \_\_\_\_\_ не требуются

Мероприятия, необходимые для предупреждения повреждения или поражения смежных насаждений:  
 С целью предотвращения негативных процессов или снижения ущерба от их воздействия  
 назначается проведение **выборочной санитарной рубки**.

Технология рубок выборочно-лесосечная, согласно технологической карте.

Мероприятия, необходимые для предупреждения повреждения или поражения смежных насаждений: проведение в кратчайшие сроки.

Крайние сроки проведения мероприятия - 2019 г.

Согласно п.35 приказа № 470 Минприроды РФ от 12.09.2016 г. после проведения выборочной санитарной рубки полнота лесных насаждений не должна быть ниже минимально допустимых значений, при которых обеспечивается способность древостоев выполнять функции, соответствующие категориям защитных лесов или целевому назначению.

Сведения для расчёта степени повреждения:

год образования старого сухостоя \_\_\_\_\_ - \_\_\_\_\_;

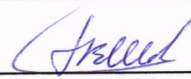
основная причина повреждения древесины \_\_\_\_\_;

бурелом(822), ветровал(821), внутривидовая конкуренция(630), корневая губка(466)

Дата проведения обследований 16.08.19

Исполнитель работ по проведению лесопатологического обследования:

ФИО Шалимов Г.В.

Подпись 

\*\* Раздел включается в акт в случае проведения лесопатологического обследования инструментальным способом.



Результаты проведения лесопатологического обследования лесных насаждений за август 2017 г.

(месяц)

Субъект Российской Федерации Московская область Лесничество (лесопарк) Русский лес  
 Участковое лесничество Данковское Урочище (лесная дача)

№ кв	№ выдела	Площадь выдела, га	Целевое назначение лесов	Категория защитных лесов	№ лесопатологического выдела	Площадь лесопатологического выдела, га	Таксационная характеристика лесного насаждения								Число деревьев на пробе, шт.	Распределение деревьев по категориям состояния, % от запаса										Доля повреждённых деревьев, %	Причина ослабления, повреждения	Подожит рубке, %	Назначенные мероприятия					
							состав	порода	возраст	средняя высота, м	средний диаметр, см	тип леса	полнота	бонитет		запас, куб. м/га	без признаков ослабления	ослабленные	усыхающие	свежий сухой	старый сухой	свежий ветровал	старый ветровал	свежий бурелом	старый бурелом					аварийные деревья				
67	1	0,2	Защитные	Лесопарковая зона	1	0,2	100	С	40	15	12	СР	0,7	2	160	80,6	7,8	1,6	0,0	0,0	0,0	1,2	0,0	6,5	0,0	2,2	0,0	206, 821	16	821	10,0	СРВ	0,2	
	31	2,5			1	0,2	100	С	40	15	12	СР	0,7	2	160	80,6	7,8	1,6	0,0	0,0	0,0	1,2	0,0	6,5	0,0	2,2	0,0	206, 821	16	821	10,0	СРВ	0,2	
	36	1,2			1	1	100+5	С	70	23	24	СР	0,7	1	260	71,6	15,4	5,8	0,0	0,0	0,8	0,0	2,1	0,0	4,4	0,0	206, 821	6	821	7,3	СРВ	1		
	39	5,6			1	2,1	100	С	110	26	32	СР	0,7	2	884	73,4	14,1	1,8	0,0	0,0	0,5	0,0	3,8	0,0	6,3	0,0	206, 821	7	821	10,7	СРВ	2,1		
	45	4,7			1	0,2	100	С	110	25	28	СР	0,6	2	250	84,2	5,9	0,0	0,0	0,0	0,0	0,0	2,2	0,0	7,8	0,0	206, 821	6	821	9,9	СРВ	0,2		
	8	1,4				1,4	100	С	60	21	20	СР	0,8	1	260	69,2	17,4	6,3	0,5	0,0	0,9	0,0	2,8	0,0	2,8	0,0	206, 832	10	466	7,0	СРВ	1,4		
	9	4,4				2,5	100	С	70	23	24	СР	0,8	1	300	75,2	13,5	1,6	0,3	0,0	0,9	0,0	3,9	0,0	4,6	0,0	206, 832	12	466	9,7	СРВ	2,5		
	23	2,3				2,3	100	С	52	20	20	СР	0,8	1	250	70,3	17,3	2,6	0,0	1,0	0,0	4,1	0,0	4,6	0,0	206, 832	15	466	9,7	СРВ	2,3			
	30	0,9				0,9	100	С	40	15	12	СР	0,9	1	210	71,4	18,3	0,4	0,0	2,0	0,0	3,2	0,0	4,7	0,0	218, 630	15	821	9,9	СРВ	0,9			
	34					7																												

Показатели, не соответствующие таксационному описанию отмечаются (\*).  
 Исполнитель работ по проведению лесопатологического обследования:

ФИО Шалимов Г.В. Подпись Шалимов

Дата составления документа 15.08.18 Телефон 8 (4967) 35-14-21

Результаты проведения лесопатологического обследования в лесных насаждениях,  
повреждённых вредителями леса (хвое-листогрызущими) за август 2017 г.

(месяц)

Субъект Российской Федерации Московская область Лесничество (лесопарк) Русский лес

Участковое лесничество Данковское Урочище (лесная дача) \_\_\_\_\_

1	2	3	4	5	6	7	Таксационная характеристика лесного насаждения								17	18	Распределение деревьев по степени объедания кроны, % от числа стволов					23	Назначенные мероприятия		
							8	9	10	11	12	13	14	15			16	19	20	21	22		24	25	26
Номер квартала	Номер выдела	Площадь выдела, га	Целевое назначение лесов	Категория защитных лесов	Номер лесопатологического выдела	Площадь лесопатологического выдела, га	состав	порода	возраст	средняя высота, м	средний диаметр, см	тип леса	полнота	бонитет	запас, куб. м/га	Вид вредителя	Доля повреждённых деревьев, % от количества	до 25	26-49	50-75	более 75	Фаза развития вредителя	вид	площадь, га	Сроки проведения
1	2	3	4	5	6	7	8	9	10	11	12	13	14	15	16	17	18	19	20	21	22	23	24	25	26

Показатели, не соответствующие таксационному описанию отмечаются «\*».

Исполнитель работ по проведению лесопатологического обследования:

ФИО Шалимов Г.В. Подпись 

Дата составления документа 15.08.17г Телефон 8 4967 35 14 21





## Ведомость перечета деревьев назначенных в рубку

ВРЕМЕННАЯ ПРОБНАЯ ПЛОЩАДЬ № \_\_\_\_\_

Субъект Российской Федерации Московская область

Лесничество (лесопарк) Туровское . Квартал 67 . Выдел 8

Площадь 1,4 га, \_\_\_\_\_ .

Номер очага вредных организмов \_\_\_\_\_ - Размер пробной площади 1,4 га.

Таксационная характеристика:

тип леса СБР состав 10С возраст 60 бонитет 1

полнота 0,8 запас на га 260 возобновление \_\_\_\_\_ отсутствует \_\_\_\_\_

Время и причина ослабления лесного насаждения:

ветровал(821), корневая губка(466)

Тип очага вредных организмов: эпизодический, хронический (подчеркнуть).

Фаза развития очага вредных организмов: начальная, нарастания численности, собственно вспышка, кризис, затухший очаг (подчеркнуть).

Состояние лесного насаждения, намечаемые мероприятия:

Состояние насаждения - с нарушенной устойчивостью на площади 1,4 га

С целью предотвращения негативных процессов или снижения ущерба от их воздействия назначается проведение **выборочной санитарной рубки**

Исполнитель работ по проведению лесопатологического обследования:

ФИО Шалимов Г.В.

Подпись 

Дата составления документа 15.08.19

Телефон 4967 35 14 21

## Ведомость перечета деревьев назначенных в рубку

ВРЕМЕННАЯ ПРОБНАЯ ПЛОЩАДЬ № \_\_\_\_\_

Субъект Российской Федерации Московская область

Лесничество (лесопарк) Туровское . Квартал 67 . Выдел 9

Площадь 2,5 га, \_\_\_\_\_ .

Номер очага вредных организмов - Размер пробной площади 2,5 га.

Таксационная характеристика:

тип леса СБР состав 10С возраст 70 бонитет 1

полнота 0,8 запас на га 300 возобновление отсутствует

Время и причина ослабления лесного насаждения:

ветровал(821), корневая губка(466)

Тип очага вредных организмов: эпизодический, хронический (подчеркнуть).

Фаза развития очага вредных организмов: начальная, нарастания численности, собственно вспышка, кризис, затухший очаг (подчеркнуть).

Состояние лесного насаждения, намечаемые мероприятия:

Состояние насаждения - с нарушенной устойчивостью на площади 2,5 га

С целью предотвращения негативных процессов или снижения ущерба от их воздействия назначается проведение выборочной санитарной рубки

Исполнитель работ по проведению лесопатологического обследования:

ФИО Шалимов Г.В.

Подпись 

Дата составления документа 15.08.18

Телефон 4967 35 14 21

## Ведомость перечета деревьев назначенных в рубку

ВРЕМЕННАЯ ПРОБНАЯ ПЛОЩАДЬ № \_\_\_\_\_

Субъект Российской Федерации Московская область

Лесничество (лесопарк) Туровское . Квартал 67 . Выдел 23

Площадь 2,3 га, \_\_\_\_\_ .

Номер очага вредных организмов \_\_\_\_\_ - \_\_\_\_\_ Размер пробной площади 2,3 га.

Таксационная характеристика:

тип леса СБР состав 10С возраст 52 бонитет 1

полнота 0,8 запас на га 250 возобновление \_\_\_\_\_ отсутствует \_\_\_\_\_

Время и причина ослабления лесного насаждения:

ветровал(821), корневая губка(466)

Тип очага вредных организмов: эпизодический, хронический (подчеркнуть).

Фаза развития очага вредных организмов: начальная, нарастания численности, собственно вспышка, кризис, затухший очаг (подчеркнуть).

Состояние лесного насаждения, намечаемые мероприятия:

Состояние насаждения - с нарушенной устойчивостью на площади 2,3 га

С целью предотвращения негативных процессов или снижения ущерба от их воздействия назначается проведение **выборочной санитарной рубки**

Исполнитель работ по проведению лесопатологического обследования:

ФИО Шалимов Г.В.

Подпись 

Дата составления документа 15.08.18

Телефон 4967 35 14 21

### Ведомость перечета деревьев назначенных в рубку

ВРЕМЕННАЯ ПРОБНАЯ ПЛОЩАДЬ № \_\_\_\_\_

Субъект Российской Федерации Московская область

Лесничество (лесопарк) Туровское . Квартал 67 . Выдел 30

Площадь 0,9 га, \_\_\_\_\_ .

Номер очага вредных организмов - Размер пробной площади 0,9 га.

Таксационная характеристика:

тип леса СБР состав 10С возраст 40 бонитет 1

полнота 0,9 запас на га 210 возобновление отсутствует

Время и причина ослабления лесного насаждения:

ветровал(821), бурелом (822)внутривидовая конкуренция(630)

Тип очага вредных организмов: эпизодический, хронический (подчеркнуть).

Фаза развития очага вредных организмов: начальная, нарастания численности, собственно вспышка, кризис, затухший очаг (подчеркнуть).

Состояние лесного насаждения, намечаемые мероприятия:

Состояние насаждения - с нарушенной устойчивостью на площади 0,9 га

С целью предотвращения негативных процессов или снижения ущерба от их воздействия назначается проведение **выборочной санитарной рубки**

Исполнитель работ по проведению лесопатологического обследования:

ФИО Шалимов Г.В.

Подпись 

Дата составления документа 15.08.18

Телефон 4967 35 14 21

## Ведомость перечета деревьев назначенных в рубку

ВРЕМЕННАЯ ПРОБНАЯ ПЛОЩАДЬ № \_\_\_\_\_

Субъект Российской Федерации Московская область

Лесничество (лесопарк) Туровское . Квартал 67 . Выдел 31

Площадь 0,2 га, \_\_\_\_\_ .

Номер очага вредных организмов - Размер пробной площади 0,2 га.

Таксационная характеристика:

тип леса СБР состав 10С возраст 40 бонитет 2

полнота 0,7 запас на га 160 возобновление отсутствует

Время и причина ослабления лесного насаждения:

ветровал(821), бурелом (822)внутривидовая конкуренция(630)

Тип очага вредных организмов: эпизодический, хронический (подчеркнуть).

Фаза развития очага вредных организмов: начальная, нарастания численности, собственно вспышка, кризис, затухший очаг (подчеркнуть).

Состояние лесного насаждения, намечаемые мероприятия:

Состояние насаждения - с нарушенной устойчивостью на площади 0,2 га

С целью предотвращения негативных процессов или снижения ущерба от их воздействия назначается проведение **выборочной санитарной рубки**

Исполнитель работ по проведению лесопатологического обследования:

ФИО Шалимов Г.В.

Подпись 

Дата составления документа 15.08.18

Телефон 4967 35 14 21

## Ведомость перечета деревьев назначенных в рубку

ВРЕМЕННАЯ ПРОБНАЯ ПЛОЩАДЬ № \_\_\_\_\_

Субъект Российской Федерации Московская область

Лесничество (лесопарк) Туровское . Квартал 67 . Выдел 36

Площадь 1,0 га, \_\_\_\_\_ .

Номер очага вредных организмов - Размер пробной площади 1,00 га.

Таксационная характеристика:

тип леса СБР состав 10С+Б возраст 70 бонитет 1

полнота 0,7 запас на га 260 возобновление отсутствует

Время и причина ослабления лесного насаждения:

ветровал(821), бурелом (822)  
\_\_\_\_\_  
\_\_\_\_\_

Тип очага вредных организмов: эпизодический, хронический (подчеркнуть).

Фаза развития очага вредных организмов: начальная, нарастания численности, собственно вспышка, кризис, затухший очаг (подчеркнуть).

Состояние лесного насаждения, намечаемые мероприятия:

Состояние насаждения - с нарушенной устойчивостью на площади 1,0 га

С целью предотвращения негативных процессов или снижения ущерба от их воздействия назначается проведение **выборочной санитарной рубки**  
\_\_\_\_\_  
\_\_\_\_\_  
\_\_\_\_\_

Исполнитель работ по проведению лесопатологического обследования:

ФИО Шалимов Г.В.

Подпись 

Дата составления документа 15.08.18

Телефон 4967 35 14 21

## Ведомость перечета деревьев назначенных в рубку

ВРЕМЕННАЯ ПРОБНАЯ ПЛОЩАДЬ № \_\_\_\_\_

Субъект Российской Федерации Московская область

Лесничество (лесопарк) Туровское . Квартал 67 . Выдел 39

Площадь 2,1 га, \_\_\_\_\_

Номер очага вредных организмов - Размер пробной площади 2,10 га.

Таксационная характеристика:

тип леса СБР состав 10С возраст 110 бонитет 2

полнота 0,7 запас на га 300 возобновление отсутствует

Время и причина ослабления лесного насаждения:

ветровал(821), бурелом (822)

Тип очага вредных организмов: эпизодический, хронический (подчеркнуть).

Фаза развития очага вредных организмов: начальная, нарастания численности, собственно вспышка, кризис, затухший очаг (подчеркнуть).

Состояние лесного насаждения, намечаемые мероприятия:

Состояние насаждения - с нарушенной устойчивостью на площади 2,1 га

С целью предотвращения негативных процессов или снижения ущерба от их воздействия назначается проведение **выборочной санитарной рубки**

Исполнитель работ по проведению лесопатологического обследования:

ФИО Шалимов Г.В.

Подпись 

Дата составления документа 15.08.18

Телефон 4967 35 14 21

## Ведомость перечета деревьев назначенных в рубку

ВРЕМЕННАЯ ПРОБНАЯ ПЛОЩАДЬ № \_\_\_\_\_

Субъект Российской Федерации Московская область

Лесничество (лесопарк) Туровское . Квартал 67 . Выдел 45

Площадь 0,2 га, \_\_\_\_\_ .

Номер очага вредных организмов - Размер пробной площади 0,2 га.

Таксационная характеристика:

тип леса СБР состав 10С возраст 110 бонитет 2

полнота 0,6 запас на га 250 возобновление отсутствует

Время и причина ослабления лесного насаждения:

ветровал(821), бурелом (822)

Тип очага вредных организмов: эпизодический, хронический (подчеркнуть).

Фаза развития очага вредных организмов: начальная, нарастания численности, собственно вспышка, кризис, затухший очаг (подчеркнуть).

Состояние лесного насаждения, намечаемые мероприятия:

Состояние насаждения - с нарушенной устойчивостью на площади 0,2 га

С целью предотвращения негативных процессов или снижения ущерба от их воздействия назначается проведение **выборочной санитарной рубки**

Исполнитель работ по проведению лесопатологического обследования:

ФИО Шалимов Г.В.

Подпись 

Дата составления документа 15.08.14

Телефон 4967 35 14 21

## ВЕДОМОСТЬ ПЕРЕЧЕТА ДЕРЕВЬЕВ

выд 8

Порода: Сосна-2 разряд

ступени толщины, см	Количество деревьев по категориям состояния, шт.																Всего деревьев	
	I	II	III	IV		V		VI			ветровал, бурелом			аварийные деревья			шт.	в т.ч. подлежат рубке, %
				НЗ	З	НЗ	З	НЗ	З	О	НЗ	З	О	НЗ	З	О	18	19
1	2	3	4	5	6	7	8	9	10	11	12	13	14	15	16	17		
8	14										8		4				26	46
12	12	10	6	3						3	2		5				41	32
16	87	24	10	4						2	4		7				138	12
20	124	36	14	3						3	6		8				194	10
24	126	54	20							2	3		3				208	4
28	79	14	8							1	2		3				107	6
32	49	6									4		2				61	10
36	18	2															20	
40																		
44																		
48																		
52																		
56																		
60																		
64																		
68																		
итого	509	146	58	10						11	29		32				795	10,3
Итого, %	64,0	18,4	7,3	1,3						1,4	3,6		4,0				100,0	10,3
запас	231,4	58,3	21,1	1,8						3,1	9,3		9,4				334,3	7,0
% от запаса	69,208	17,43	6,32	0,544						0,9244	2,773		2,797				100	7,0

Примечание: НЗ - незаселенное, З - заселенное, О - обработанное вредителями.

## ВЕДОМОСТЬ ПЕРЕЧЕТА ДЕРЕВЬЕВ

выд 9

Порода: Сосна-2 разряд

ступени толщины, см	Количество деревьев по категориям состояния, шт.																Всего деревьев	
	I	II	III	IV		V		VI			ветровал, бурелом			аварийные деревья			шт.	в т.ч. подлежат рубке, %
				НЗ	З	НЗ	З	НЗ	З	О	НЗ	З	О	НЗ	З	О	18	19
1	2	3	4	5	6	7	8	9	10	11	12	13	14	15	16	17		
8	36	14	6							7							63	11
12	61	16	4	2						1	1		3				88	8
16	102	28	5	5						5	10		15				170	21
20	126	26	6	3						8	9		21				199	21
24	215	29	4							2	8		14				272	9
28	164	38	8							1	14		10				235	11
32	120	26	2							2	8		12				170	13
36	87	9									2		1				99	3
40	28	5									1						34	3
44	12	3															15	
48	6																6	
52																		
56																		
60																		
64																		
68																		
итого	957	194	35	10						26	53		76				1351	12,2
Итого, %	70,8	14,4	2,6	0,7						1,9	3,9		5,6				100,0	12,2
запас	560,3	100,5	12,2	1,9						7,0	28,7		34,5				745,0	9,7
% от запаса	75,197	13,49	1,64	0,256						0,9355	3,858		4,627				100	9,7

Примечание: НЗ - незаселенное, З - заселенное, О - обработанное вредителями.

## ВЕДОМОСТЬ ПЕРЕЧЕТА ДЕРЕВЬЕВ

выд 23

Порода: Сосна-2 разряд

ступени толщины, см	Количество деревьев по категориям состояния, шт.																Всего деревьев	
	I	II	III	IV		V		VI			ветровал, бурелом			аварийные деревья			шт.	в т.ч. подлежат рубке, %
				НЗ	З	НЗ	З	НЗ	З	О	НЗ	З	О	НЗ	З	О		
1	2	3	4	5	6	7	8	9	10	11	12	13	14	15	16	17	18	19
8	26									3	7		1				37	30
12	51	6	3							2	9		6				77	22
16	77	18	9							3	9		14				130	20
20	78	19	4							2	17		8				128	21
24	115	22	3							5	14		9				168	17
28	109	31	5							2	9		5				161	10
32	86	28	8							1	4		2				129	5
36	47	15											6				68	9
40	28	7											3				38	8
44	14	3															17	
48	16																16	
52																		
56																		
60																		
64																		
68																		
итого	647	149	32							18	69		54				969	14,6
Итого, %	66,8	15,4	3,3							1,9	7,1		5,6				100,0	14,6
запас	404,0	99,4	15,0							6,0	23,8		26,2				574,3	9,7
% от запаса	70,339	17,3	2,61							1,0378	4,146		4,564				100	9,7

Примечание: НЗ - незаселенное, З - заселенное, О - отработанное вредителями.

## ВЕДОМОСТЬ ПЕРЕЧЕТА ДЕРЕВЬЕВ

выд 30

Порода: Сосна-2 разряд

ступени толщины, см	Количество деревьев по категориям состояния, шт.																Всего деревьев	
	I	II	III	IV		V		VI			ветровал, бурелом			аварийные деревья			шт.	в т.ч. подлежат рубке, %
				НЗ	З	НЗ	З	НЗ	З	О	НЗ	З	О	НЗ	З	О		
1	2	3	4	5	6	7	8	9	10	11	12	13	14	15	16	17	18	19
8	56	18								3	18		15				110	33
12	108	15	2							2	14		10				151	17
16	165	23	2							6	10		9				215	12
20	142	27	1							5	6		14				195	13
24	90	23								2	2		4				121	7
28	9	12															21	
32	3	2															5	
36	1																1	
40	1																1	
44																		
48																		
52																		
56																		
60																		
64																		
68																		
итого	575	120	5							18	50		52				820	14,6
Итого, %	70,1	14,6	0,6							2,2	6,1		6,3				100,0	14,6
запас	134,7	34,4	0,8							3,7	6,1		8,9				188,6	9,9
% от запаса	71,423	18,25	0,42							1,9673	3,235		4,698				100	9,9

Примечание: НЗ - незаселенное, З - заселенное, О - отработанное вредителями.

# ВЕДОМОСТЬ ПЕРЕЧЕТА ДЕРЕВЬЕВ

выд 31

Порода: Сосна-2 разряд

степени толщины, см	Количество деревьев по категориям состояния, шт.															Всего деревьев		
	I	II	III	IV		V		VI			ветровал, бурелом			аварийные деревья			шт.	в т.ч. подлежат рубке, %
				НЗ	З	НЗ	З	НЗ	З	О	НЗ	З	О	НЗ	З	О		
1	2	3	4	5	6	7	8	9	10	11	12	13	14	15	16	17	18	19
8	10	5								5	3						23	35
12	20	6	2							1	3		1				33	15
16	27	4	2							1	5		2				41	20
20	38	4									3		1				46	9
24	17																17	
28																		
32																		
36																		
40																		
44																		
48																		
52																		
56																		
60																		
64																		
68																		
итого	112	19	4							7	14		4				160	15,6
Итого, %	70,0	11,9	2,5							4,4	8,8		2,5				100,0	15,6
запас	25,9	2,5	0,5							0,4	2,1		0,7				32,1	10,0
% от запаса	80,648	7,822	1,56							1,2465	6,482		2,244				100	10,0

Примечание: НЗ - незаселенное, З - заселенное, О - отработанное вредителями.

# ВЕДОМОСТЬ ПЕРЕЧЕТА ДЕРЕВЬЕВ

выд 36

Порода: Береза

ступени толщины, см	Количество деревьев по категориям состояния, шт.																Всего деревьев		
	I	II	III	IV		V		VI			ветровал, бурелом			аварийные деревья			шт.	в т.ч. подлежат рубке, %	
				НЗ	З	НЗ	З	НЗ	З	О	НЗ	З	О	НЗ	З	О			
1	2	3	4	5	6	7	8	9	10	11	12	13	14	15	16	17	18	19	
8	2									3								5	60
12	2										2							4	50
16	1										2							3	67
20	3	1									1							5	20
24	4	2											1					7	14
28	1												1					2	50
32	1																	1	
36																			
40																			
44																			
48																			
52																			
56																			
60																			
64																			
68																			
итого	14	3								3	5		2					27	37,0
Итого, %	52	11								11	19		7					100	37,0
запас	4,5	1,2								0,1	0,8		1,1					7,6	25,8
% от	58,9	15								1,2	10,7		13,9					100	25,8

Примечание: НЗ - незаселенное, З - заселенное, О - отработанное вредителями.

Порода: Сосна-2 разряд

ступени толщины, см	Количество деревьев по категориям состояния, шт.																Всего деревьев	
	I	II	III	IV		V		VI			ветровал, бурелом			аварийные деревья			шт.	в т.ч. подлежат рубке, %
	2	3	4	НЗ	З	НЗ	З	НЗ	З	О	НЗ	З	О	НЗ	З	О		
1	2	3	4	5	6	7	8	9	10	11	12	13	14	15	16	17	18	19
8	7	3	2														12	
12	16	5	1														22	
16	35	15	1								1		3				55	7
20	62	16	2							1	1		3				85	6
24	108	28	11								1		1				149	1
28	82	15	12							1	1		1				112	3
32	26	3								1			2				32	9
36	9	1									1		2				13	23
40	3	1									1		2				7	
44																		
48																		
52																		
56																		
60																		
64																		
68																		
итого	341	84	29							3	6		14				477	4,8
Итого, %	71,5	17,6	6,1							0,6	1,3		2,9				100,0	4,8
запас	170,5	36,4	14,1							1,9	4,3		9,7				236,9	6,7
% от запаса	71,967	15,38	5,96							0,7937	1,803		4,091				100	6,7

Примечание: НЗ - незаселенное, З - заселенное, О - отработанное вредителями.

Порода: итого

ступени толщины, см	Количество деревьев по категориям состояния, шт.																Всего деревьев	
	I	II	III	IV		V		VI			ветровал, бурелом			аварийные деревья			шт.	в т.ч. подлежат рубке, %
	2	3	4	5	6	7	8	9	10	11	12	13	14	15	16	17		
1	2	3	4	5	6	7	8	9	10	11	12	13	14	15	16	17	18	19
8	9	3	2	0	0	0	0	0	0	0	3	0	0	0	0	0	17	18
12	18	5	1	0	0	0	0	0	0	0	2	0	0	0	0	0	26	8
16	36	15	1	0	0	0	0	0	0	0	3	0	3	0	0	0	58	10
20	65	17	2	0	0	0	0	0	0	1	2	0	3	0	0	0	90	7
24	112	30	11	0	0	0	0	0	0	0	1	0	2	0	0	0	156	2
28	83	15	12	0	0	0	0	0	0	1	1	0	2	0	0	0	114	4
32	27	3	0	0	0	0	0	0	0	1	0	0	2	0	0	0	33	9
36	9	1	0	0	0	0	0	0	0	0	1	0	2	0	0	0	13	23
40	3	1	0	0	0	0	0	0	0	0	1	0	2	0	0	0	7	
44	0	0	0	0	0	0	0	0	0	0	0	0	0	0	0	0		
48	0	0	0	0	0	0	0	0	0	0	0	0	0	0	0	0		
52	0	0	0	0	0	0	0	0	0	0	0	0	0	0	0	0		
56	0	0	0	0	0	0	0	0	0	0	0	0	0	0	0	0		
60	0	0	0	0	0	0	0	0	0	0	0	0	0	0	0	0		
64	0	0	0	0	0	0	0	0	0	0	0	0	0	0	0	0		
68	0	0	0	0	0	0	0	0	0	0	0	0	0	0	0	0		
итого	362	90	29							6	11		16				514	6
Итого, %	70,4	17,5	5,6							1,2	2,1		3,1				100	6
запас	174,9	37,6	14,1							2,0	5,1		10,7				244,4	7,3
% от запаса	71,6	15,4	5,8							0,8	2,1		4,4				100	7,3

# ВЕДОМОСТЬ ПЕРЕЧЕТА ДЕРЕВЬЕВ

выд 39

Порода: Береза

ступени толщины, см	Количество деревьев по категориям состояния, шт.																Всего деревьев						
	I			II		III		IV		V			VI			ветровал, бурелом			аварийные деревья			шт.	в т.ч. подлежат рубке, %
	1	2	3	4	5	6	НЗ	З	НЗ	З	О	НЗ	З	О	НЗ	З	О	НЗ	З	О			
1	2	3	4	5	6	7	8	9	10	11	12	13	14	15	16	17	18	19					
8																	0						
12	4							3									7	43					
16	6										1		2				9	33					
20	3	1									1						5	20					
24	2	1											1				4	25					
28	8	2											2				12	17					
32	5												1				6	17					
36	4										1		1				6						
40																							
44																							
48																							
52																							
56																							
60																							
64																							
68																							
итого	32	4						3			3		7				49	26,5					
Итого, %	65	8						6			6		14				100	26,5					
запас	16,7	2,0						0,2			1,6		4,0				24,4	23,7					
% от	68,3	8						1			6,4		16,3				100	23,7					

Примечание: НЗ - незаселенное, З - заселенное, О - отработанное вредителями.

Порода: Сосна-2 разряд

ступени толщины, см	Количество деревьев по категориям состояния, шт.															Всего деревьев		
	I	II	III	IV		V		VI			ветровал, бурелом			аварийные деревья			шт.	в т.ч. подлежат рубке, %
				НЗ	З	НЗ	З	НЗ	З	О	НЗ	З	О	НЗ	З	О		
1	2	3	4	5	6	7	8	9	10	11	12	13	14	15	16	17	18	19
8	19										3		0				22	14
12	26	5	4								5		1				41	15
16	77	11	7							1	2		1				99	4
20	68	13	2								1		1				85	2
24	114	19	2										3				138	2
28	118	28	4										2				152	1
32	88	22	6								1		2				119	3
36	57	15									1		3				76	5
40	28	7								1	2		5				43	
44	14	3								1	2		6				26	
48	16										2		1				19	
52	4										2						6	
56	3										1						4	
60	3												2				5	
64																		
68																		
итого	616	123	25							3	22		27				816	6,4
Итого, %	75,5	15,1	3,1							0,4	2,7		3,3				100,0	6,4
запас	447,4	87,4	11,2							3,5	22,3		36,0				607,8	10,2
% от запаса	73,614	14,38	1,84							0,571	3,666		5,927				100	10,2

Примечание: НЗ - незаселенное, З - заселенное, О - обработанное вредителями.

Порода: итого

ступени толщины, см	Количество деревьев по категориям состояния, шт.															Всего деревьев		
	I	II	III	IV		V		VI			ветровал, бурелом			аварийные деревья			шт.	в т.ч. подлежат рубке, %
				НЗ	З	НЗ	З	НЗ	З	О	НЗ	З	О	НЗ	З	О		
1	2	3	4	5	6	7	8	9	10	11	12	13	14	15	16	17	18	19
8	19	0	0	0	0	0	0	0	0	0	3	0	0	0	0	0	22	
12	30	5	4	0	0	0	0	3	0	0	5	0	1	0	0	0	48	19
16	83	11	7	0	0	0	0	0	0	1	3	0	3	0	0	0	108	6
20	71	14	2	0	0	0	0	0	0	0	2	0	1	0	0	0	90	3
24	116	20	2	0	0	0	0	0	0	0	0	0	4	0	0	0	142	3
28	126	30	4	0	0	0	0	0	0	0	0	0	4	0	0	0	164	2
32	93	22	6	0	0	0	0	0	0	0	1	0	3	0	0	0	125	3
36	61	15	0	0	0	0	0	0	0	0	2	0	4	0	0	0	82	7
40	28	7	0	0	0	0	0	0	0	1	2	0	5	0	0	0	43	
44	14	3	0	0	0	0	0	0	0	1	2	0	6	0	0	0	26	
48	16	0	0	0	0	0	0	0	0	0	2	0	1	0	0	0	19	
52	4	0	0	0	0	0	0	0	0	0	2	0	0	0	0	0	6	
56	3	0	0	0	0	0	0	0	0	0	1	0	0	0	0	0	4	
60	3	0	0	0	0	0	0	0	0	0	0	0	2	0	0	0	5	
64	0	0	0	0	0	0	0	0	0	0	0	0	0	0	0	0		
68	0	0	0	0	0	0	0	0	0	0	0	0	0	0	0	0		
итого	667	127	25					3		3	25		34				884	7
Итого, %	75,5	14,4	2,8					0,3		0,3	2,8		3,8				100	7
запас	464,1	89,4	11,2					0,2		3,5	23,9		40,0				632,2	10,7
% от запаса	73,4	14,1	1,8					0,0		0,5	3,8		6,3				100	10,7

# ВЕДОМОСТЬ ПЕРЕЧЕТА ДЕРЕВЬЕВ

выд 45

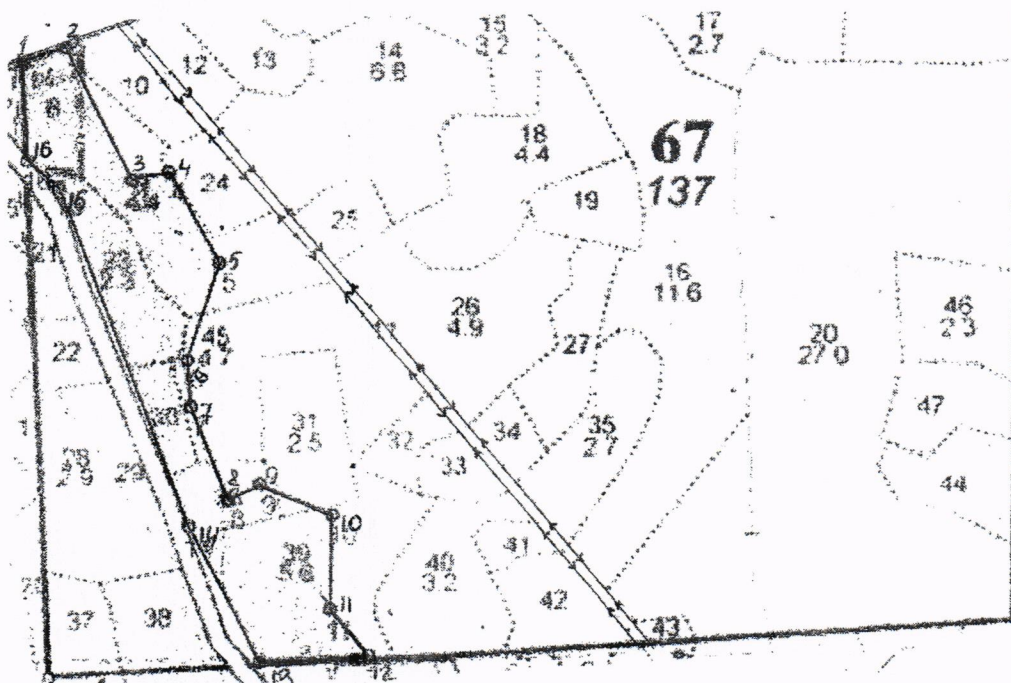
Порода: Сосна-2 разряд

ступени толщины, см	Количество деревьев по категориям состояния, шт.																Всего деревьев		
	I	II	III	IV		V		VI			ветровал, бурелом			аварийные деревья			шт.	в т.ч. подлежат рубке, %	
	2	3	4	НЗ	З	НЗ	З	НЗ	З	О	НЗ	З	О	НЗ	З	О			18
1																			
8																		0	
12																		0	
16	4													1				5	20
20	7	2																9	
24	16	1											1	1				19	11
28	21	3											1					25	4
32	14																	14	
36	6																	6	
40																			
44																			
48																			
52																			
56																			
60														1				1	
64																			
68																			
итого	68	6											2	3				79	6,3
Итого, %	86,1	7,6											2,5	3,8				100,0	6,3
запас	44,2	3,1											1,1	4,1				52,5	9,9
% от запаса	84,204	5,869											2,172	7,755				100	9,9

Примечание: НЗ - незаселенное, З - заселенное, О - отработанное вредителями.

### Абрис участка

Масштаб 1:10 000



Номер выдела	Ленты (круговой площадки) перечёта				
	№ ленты (площадки)	длина, м	ширина, м	радиус, м	площадь, га

Номера точек	Координаты	Румбы линий	Длина, м
1-2	54.8672 37.8564	СВ:63	61,2
2-3		ЮВ:36	1208
3-4		СВ:68	52
4-5		ЮВ:39	146
5-6		ЮЗ:08	142
6-7		ЮВ:15	66
7-8		ЮВ:32	140
8-9		СВ:52	49
9-10		ЮВ:77	111
10-11		ЮВ:09	134
11-12		ЮВ:51	83
12-13		ЮЗ:76	152
13-14		СЗ:37	214
14-15		СЗ:31	509
15-16		СЗ:59	58
16-1		СЗ:12	137

Условные обозначения:

\_\_\_\_\_ граница участка

Исполнитель работ по проведению лесопатологического обследования:

ФИО Шалимов Г.В.

Подпись \_\_\_\_\_

Дата составления документа

15.08.18

Телефон

8(4967) 35-14-21