



УТВЕРЖДАЮ:
Должность: Заместитель председателя
Комитета лесного хозяйства
Московской области
Ф.И.О: А.В. Прокопченко
Дата: 15.08.2018

Акт
лесопатологического обследования № 1473

лесных насаждений Шатурского лесничества (лесопарка)
Московской области (субъект Российской Федерации)

Способ лесопатологического обследования: 1. Визуальный
2. Инструментальный

Место проведения

Участковое лесничество	Урочище (дача)	Квартал (кварталы)	Выдел (выделы)	Площадь, га
Кривандинское	-	38	4	5,4

Лесопатологическое обследование проведено на общей площади 5,4 га.

1. Визуальное лесопатологическое обследование.*

Наземное

Дистанционное

1.1. На площади 5,4 га фактическая таксационная характеристика лесного насаждения соответствует (не соответствует) таксационному описанию (нужное подчеркнуть). Причины несоответствия _____

Список участков с выявленными несоответствиями приведён в приложении 1 к настоящему Акту.

1.2. Лесные насаждения с нарушенной и утраченной устойчивостью выявлены на площади _____ (га):

Участковое лесничество	Урочище (дача)	Площадь, га		Причина ослабления (гибели)
		с нарушенной устойчивостью	с утраченной устойчивостью	
	-	-	-	
Итого:				

Состояние обследованных лесных насаждений приведено в приложениях 1.1-1.4 к Акту в зависимости от метода проведения ЛПО.

1.3. В обследованных лесных участках прогнозируется:

Прогноз	Площадь, га
Ослабление лесных насаждений	-
Усыхание лесных насаждений различной степени	-
Развитие очагов вредных организмов	-

1.4. Обнаружено загрязнение лесного участка отходами и выбросами: промышленными
бытовыми

Вид загрязнения	Размеры загрязнения			Объём, кубм	Площадь загрязнения, га
	длина, м	ширина,	высота,		
-	-	-	-	-	-

ЗАКЛЮЧЕНИЕ

Оценка текущего санитарного и лесопатологического состояния лесных насаждений, назначенные профилактические мероприятия по защите лесов, агитационные мероприятия:

Санитарное состояние насаждения на площади 5,4 га устойчивое.

Выявлены аварийные деревья со следующими причинами повреждения:

воздействие шквалистых и ураганных ветров, повлекшие изгиб или вывал деревьев (881), стволы гнили (350).

По состоянию насаждения следует проводить:

рубку аварийных деревьев на площади 0,3 га

Исполнитель работ по проведению лесопатологического обследования:

ФИС Федотова Е.С.

Подпись Федотова

*Раздел включается в акт, в случае проведения лесопатологического обследования визуальным способом.

3. Инструментальное обследование лесного участка.23.1 Координаты расположения аварийного дерева: N 55,5635 E 39,66243.2 Структурные изъяны, характеризующие аварийность дерева: аварийное*Воздействия сильных ветров текущего года, повлекшие наклон более 10°, изгиб, надрыв или вывал деревьев, стволовые гнили.*

Определены по следующим признакам:

*Механические повреждения ветвей (> 3/4) свежие, наличие гнили*3.3 Порода Сосна диаметр, см 32,
высота, м 19 возраст, лет 95,**ЗАКЛЮЧЕНИЕ***Дерево аварийное, отмечено краской. Структурные изъяны способны привести к падению всего дерева или его части и причинить ущерб населению или государственному имуществу и имуществу граждан и юридических лиц.*

С целью предотвращения негативных процессов или снижения ущерба от их воздействия назначено:

Вид мероприятия	Запас дерева куб.м	Порода	Сроки проведения
рубка аварийных деревьев	0,79	Сосна	в течение года

Ведомость перечета аварийных деревьев, назначенных в рубку, прилагается (приложение 4 к Акту).

Мероприятия необходимые для предупреждения повреждения или поражения смежных деревьев:
*Своевременное проведение мероприятия, вывозка неокоренной древесины.*Дата проведения обследований 10.08.2017

Исполнитель работ по проведению лесопатологического обследования:

ФИО Федотова Е.С.

Подпись



*Раздел включается в акт в случае проведения лесопатологического обследования аварийных деревьев инструментальным способом

3. Инструментальное обследование лесного участка.			3	
--	--	--	---	--

3.1 Координаты расположения аварийного дерева: N 55,5637 E 39,5527

3.2 Структурные изъяны, характеризующие аварийность дерева: аварийное

Воздействия сильных ветров текущего года, повлекшие наклон более 10°, изгиб, надрыв или вывал деревьев.

Определены по следующим признакам:

Механические повреждения ветвей (> 3/4) свежие.

3.3 Порода Сосна диаметр, см 24,
высота, м 18 возраст, лет 60,

ЗАКЛЮЧЕНИЕ

Дерево аварийное, отмечено краской. Структурные изъяны способны привести к падению всего дерева или его части и причинить ущерб населению или государственному имуществу и имуществу граждан и юридических лиц.

С целью предотвращения негативных процессов или снижения ущерба от их воздействия назначено:

Вид мероприятия	Запас дерева куб.м	Порода	Сроки проведения
рубка аварийных деревьев	0,41	Сосна	в течение года

Ведомость перечета аварийных деревьев, назначенных в рубку, прилагается (приложение 4 к Акту).

Мероприятия необходимые для предупреждения повреждения или поражения смежных деревьев:
Своевременное проведение мероприятия, вывозка неокоренной древесины.

Дата проведения обследований 10.08.2014

Исполнитель работ по проведению лесопатологического обследования:

ФИО Федотова Е.С.

Подпись



*Раздел включается в акт в случае проведения лесопатологического обследования аварийных деревьев инструментальным способом

3. Инструментальное обследование лесного участка.

4

3.1 Координаты расположения аварийного дерева: N 55,5637 E 39,6627

3.2 Структурные изъяны, характеризующие аварийность дерева: аварийное*Воздействия сильных ветров текущего года, повлекшие наклон более 10°, изгиб, надрыв или вывал деревьев.*

Определены по следующим признакам:

*Механические повреждения ветвей (> 3/4) свежие.*3.3 Порода Сосна диаметр, см 56,
высота, м 22 возраст, лет 95,**ЗАКЛЮЧЕНИЕ***Дерево аварийное, отмечено краской. Структурные изъяны способны привести к падению всего дерева или его части и причинить ущерб населению или государственному имуществу и имуществу граждан и юридических лиц.*

С целью предотвращения негативных процессов или снижения ущерба от их воздействия назначено:

Вид мероприятия	Запас дерева куб.м	Порода	Сроки проведения
рубка аварийных деревьев	2,63	Сосна	в течение года

Ведомость перечета аварийных деревьев, назначенных в рубку, прилагается (приложение 4 к Акту).

Мероприятия необходимые для предупреждения повреждения или поражения смежных деревьев:
*Своевременное проведение мероприятия, вывозка неокоренной древесины.*Дата проведения обследований 10.08.2018
Исполнитель работ по проведению лесопатологического обследования:ФИО Федотова Е.С.Подпись 

*Раздел включается в акт в случае проведения лесопатологического обследования аварийных деревьев инструментальным способом

3. Инструментальное обследование лесного участка.	5	
--	---	--

3.1 Координаты расположения аварийного дерева: N 55,5637 E 39,6627

3.2 Структурные изъяны, характеризующие аварийность дерева: аварийное

Воздействия сильных ветров текущего года, повлекшие наклон более 10°, изгиб, надрыв или вывал деревьев.

Определены по следующим признакам:

Механические повреждения ветвей (> 3/4) свежие.

3.3 Порода Сосна диаметр, см 44,
высота, м 22 возраст, лет 95,

ЗАКЛЮЧЕНИЕ

Дерево аварийное, отмечено краской. Структурные изъяны способны привести к падению всего дерева или его части и причинить ущерб населению или государственному имуществу и имуществу граждан и юридических лиц.

С целью предотвращения негативных процессов или снижения ущерба от их воздействия назначено:

Вид мероприятия	Запас дерева куб.м	Порода	Сроки проведения
рубка аварийных деревьев	1,6	Сосна	в течение года

Ведомость перечета аварийных деревьев, назначенных в рубку, прилагается (приложение 4 к Акту).

Мероприятия необходимые для предупреждения повреждения или поражения смежных деревьев:
Своевременное проведение мероприятия, вывозка неокоренной древесины.

Дата проведения обследований 10.08.2018
Исполнитель работ по проведению лесопатологического обследования:

ФИО Федотова Е.С.

Подпись Федотова

*Раздел включается в акт в случае проведения лесопатологического обследования аварийных деревьев инструментальным способом

3. Инструментальное обследование лесного участка.	6	
--	---	--

3.1 Координаты расположения аварийного дерева: N 55,5637 E 39,6627

3.2 Структурные изъяны, характеризующие аварийность дерева: аварийное

Воздействия сильных ветров текущего года, повлекшие наклон более 10°, изгиб, надрыв или вывал деревьев.

Определены по следующим признакам:

Механические повреждения ветвей (> 3/4) свежие.

3.3 Порода Сосна диаметр, см 36,
высота, м 21 возраст, лет 95,

ЗАКЛЮЧЕНИЕ

Дерево аварийное, отмечено краской. Структурные изъяны способны привести к падению всего дерева или его части и причинить ущерб населению или государственному имуществу и имуществу граждан и юридических лиц.

С целью предотвращения негативных процессов или снижения ущерба от их воздействия назначено:

Вид мероприятия	Запас дерева куб.м	Порода	Сроки проведения
рубка аварийных деревьев	1,03	Сосна	в течение года

Ведомость перечета аварийных деревьев, назначенных в рубку, прилагается (приложение 4 к Акту).

Мероприятия необходимые для предупреждения повреждения или поражения смежных деревьев:
Своевременное проведение мероприятия, вывозка неокоренной древесины.

Дата проведения обследований 10.08.2014
Исполнитель работ по проведению лесопатологического обследования:

ФИО Федотова Е.С.

Подпись Федотова

*Раздел включается в акт в случае проведения лесопатологического обследования аварийных деревьев инструментальным способом

3. Инструментальное обследование лесного участка.

9

3.1 Координаты расположения аварийного дерева: N 55,5639 E 39,6633

3.2 Структурные изъяны, характеризующие аварийность дерева: *аварийное**Воздействия сильных ветров текущего года, повлекшие наклон более 10°, изгиб, надрыв или вывал деревьев, стволовые гнили.*

Определены по следующим признакам:

*Механические повреждения ветвей (> 3/4) свежие, наличие гнили*3.3 Порода Сосна диаметр, см 44,
высота, м 17 возраст, лет 95,**ЗАКЛЮЧЕНИЕ***Дерево аварийное, отмечено краской. Структурные изъяны способны привести к падению всего дерева или его части и причинить ущерб населению или государственному имуществу и имуществу граждан и юридических лиц.*

С целью предотвращения негативных процессов или снижения ущерба от их воздействия назначено:

Вид мероприятия	Запас дерева куб.м	Порода	Сроки проведения
рубка аварийных деревьев	1,4	Сосна	в течение года

Ведомость перечета аварийных деревьев, назначенных в рубку, прилагается (приложение 4 к Акту).

Мероприятия необходимые для предупреждения повреждения или поражения смежных деревьев:
*Своевременное проведение мероприятия, вывозка неокоренной древесины.*Дата проведения обследований 10.08.2014

Исполнитель работ по проведению лесопатологического обследования:

ФИО Федотова Е.С.

Подпись



*Раздел включается в акт в случае проведения лесопатологического обследования аварийных деревьев инструментальным способом

3. Инструментальное обследование лесного участка.

10

3.1 Координаты расположения аварийного дерева: N 55,5639 E 39,6633

3.2 Структурные изъяны, характеризующие аварийность дерева: аварийное*Воздействия сильных ветров текущего года, повлекшие наклон более 10°, изгиб, надрыв или вывал деревьев, стволы гнили.*

Определены по следующим признакам:

*Механические повреждения ветвей (> 3/4) свежие, наличие гнили*3.3 Порода Сосна диаметр, см 64,
высота, м 21 возраст, лет 95,**ЗАКЛЮЧЕНИЕ***Дерево аварийное, отмечено краской. Структурные изъяны способны привести к падению всего дерева или его части и причинить ущерб населению или государственному имуществу и имуществу граждан и юридических лиц.*

С целью предотвращения негативных процессов или снижения ущерба от их воздействия назначено:

Вид мероприятия	Запас дерева куб.м	Порода	Сроки проведения
рубка аварийных деревьев	3,61	Сосна	в течение года

Ведомость перечета аварийных деревьев, назначенных в рубку, прилагается (приложение 4 к Акту).

Мероприятия необходимые для предупреждения повреждения или поражения смежных деревьев:
*Своевременное проведение мероприятия, вывозка неокоренной древесины.*Дата проведения обследований 10.08.2017
Исполнитель работ по проведению лесопатологического обследования:ФИО Федотова Е.С.

Подпись



*Раздел включается в акт в случае проведения лесопатологического обследования аварийных деревьев инструментальным способом

3. Инструментальное обследование лесного участка.	<u>11</u>	
--	-----------	--

3.1 Координаты расположения аварийного дерева: N 55,5639 E 39,6633

3.2 Структурные изъяны, характеризующие аварийность дерева: аварийное

Воздействия сильных ветров текущего года, повлекшие наклон более 10°, изгиб, надрыв или вывал деревьев, стволые гнили.

Определены по следующим признакам:

Механические повреждения ветвей (> 3/4) свежие, наличие гнили

3.3 Порода Сосна диаметр, см 52 ,
высота, м 21 возраст, лет 95 ,

ЗАКЛЮЧЕНИЕ

Дерево аварийное, отмечено краской. Структурные изъяны способны привести к падению всего дерева или его части и причинить ущерб населению или государственному имуществу и имуществу граждан и юридических лиц.

С целью предотвращения негативных процессов или снижения ущерба от их воздействия назначено:

Вид мероприятия	Запас дерева куб.м	Порода	Сроки проведения
рубка аварийных деревьев	2,26	Сосна	в течение года

Ведомость перечета аварийных деревьев, назначенных в рубку, прилагается (приложение 4 к Акту).

Мероприятия необходимые для предупреждения повреждения или поражения смежных деревьев:
Своевременное проведение мероприятия, вывозка неокоренной древесины.

Дата проведения обследований 10.08.2014

Исполнитель работ по проведению лесопатологического обследования:

ФИО Федотова Е.С.

Подпись Федотова

*Раздел включается в акт в случае проведения лесопатологического обследования аварийных деревьев инструментальным способом

3. Инструментальное обследование лесного участка.	12	
--	----	--

3.1 Координаты расположения аварийного дерева: N 55,564 E 39,6637

3.2 Структурные изъяны, характеризующие аварийность дерева: аварийное

Воздействия сильных ветров текущего года, повлекшие наклон более 10°, изгиб, надрыв или вывал деревьев, стволы гнили.

Определены по следующим признакам:

Механические повреждения ветвей (> 3/4) свежие, наличие гнили

3.3 Порода Сосна диаметр, см 52 ,
высота, м 21 возраст, лет 95 ,

ЗАКЛЮЧЕНИЕ

Дерево аварийное, отмечено краской. Структурные изъяны способны привести к падению всего дерева или его части и причинить ущерб населению или государственному имуществу и имуществу граждан и юридических лиц.

С целью предотвращения негативных процессов или снижения ущерба от их воздействия назначено:

Вид мероприятия	Запас дерева куб.м	Порода	Сроки проведения
рубка аварийных деревьев	2,26	Сосна	в течение года

Ведомость перечета аварийных деревьев, назначенных в рубку, прилагается (приложение 4 к Акту).

Мероприятия необходимые для предупреждения повреждения или поражения смежных деревьев:
Своевременное проведение мероприятия, вывозка неокоренной древесины.

Дата проведения обследований 10.08.2014

Исполнитель работ по проведению лесопатологического обследования:

ФИО Федотова Е.С.

Подпись



*Раздел включается в акт в случае проведения лесопатологического обследования аварийных деревьев инструментальным способом

3. Инструментальное обследование лесного участка.

14

3.1 Координаты расположения аварийного дерева: N 55,564 E 39,66413.2 Структурные изъяны, характеризующие аварийность дерева: аварийное*Воздействия сильных ветров текущего года, повлекшие наклон более 10°, изгиб, надрыв или вывал деревьев, стволовые гнили.*

Определены по следующим признакам:

*Механические повреждения ветвей (> 3/4) свежие, наличие гнили*3.3 Порода Сосна диаметр, см 48 ,
высота, м 20 возраст, лет 95 ,**ЗАКЛЮЧЕНИЕ***Дерево аварийное, отмечено краской. Структурные изъяны способны привести к падению всего дерева или его части и причинить ущерб населению или государственному имуществу и имуществу граждан и юридических лиц.*

С целью предотвращения негативных процессов или снижения ущерба от их воздействия назначено:

Вид мероприятия	Запас дерева куб.м	Порода	Сроки проведения
рубка аварийных деревьев	1,92	Сосна	в течение года

Ведомость перечета аварийных деревьев, назначенных в рубку, прилагается (приложение 4 к Акту).

Мероприятия необходимые для предупреждения повреждения или поражения смежных деревьев:
*Своевременное проведение мероприятия, вывозка неокоренной древесины.*Дата проведения обследований 10.08.2014

Исполнитель работ по проведению лесопатологического обследования:

ФИО Федотова Е.С.

Подпись

Федотова

*Раздел включается в акт в случае проведения лесопатологического обследования аварийных деревьев инструментальным способом

3. Инструментальное обследование лесного участка.

15

3.1 Координаты расположения аварийного дерева: N 55,564 E 39,6641

3.2 Структурные изъяны, характеризующие аварийность дерева:

аварийное*Воздействия сильных ветров текущего года, повлекшие наклон более 10°, изгиб, надрыв или вывал деревьев, стволовые гнили.*

Определены по следующим признакам:

*Механические повреждения ветвей (> 3/4) свежие, наличие гнили*3.3 Порода Сосна диаметр, см 32 ,
высота, м 18 возраст, лет 95 ,**ЗАКЛЮЧЕНИЕ***Дерево аварийное, отмечено краской. Структурные изъяны способны привести к падению всего дерева или его части и причинить ущерб населению или государственному имуществу и имуществу граждан и юридических лиц.*

С целью предотвращения негативных процессов или снижения ущерба от их воздействия назначено:

Вид мероприятия	Запас дерева куб.м	Порода	Сроки проведения
рубка аварийных деревьев	0,68	Сосна	в течение года

Ведомость перечета аварийных деревьев, назначенных в рубку, прилагается (приложение 4 к Акту).

Мероприятия необходимые для предупреждения повреждения или поражения смежных деревьев:
*Своевременное проведение мероприятия, вывозка неокоренной древесины.*Дата проведения обследований 10.08.2012

Исполнитель работ по проведению лесопатологического обследования:

ФИО Федотова Е.С.

Подпись



*Раздел включается в акт в случае проведения лесопатологического обследования аварийных деревьев инструментальным способом

3. Инструментальное обследование лесного участка.

16

3.1 Координаты расположения аварийного дерева: N 55,654 E 39,6641

3.2 Структурные изъяны, характеризующие аварийность дерева: аварийное

Воздействия сильных ветров текущего года, повлекшие наклон более 10°, изгиб, надрыв или вывал деревьев, стволовые гнили.

Определены по следующим признакам:

Механические повреждения ветвей (> 3/4) свежие, наличие гнили

3.3 Порода Сосна диаметр, см 40,
высота, м 18 возраст, лет 95,**ЗАКЛЮЧЕНИЕ**

Дерево аварийное, отмечено краской. Структурные изъяны способны привести к падению всего дерева или его части и причинить ущерб населению или государственному имуществу и имуществу граждан и юридических лиц.

С целью предотвращения негативных процессов или снижения ущерба от их воздействия назначено:

Вид мероприятия	Запас дерева куб.м	Порода	Сроки проведения
рубка аварийных деревьев	1,14	Сосна	в течение года

Ведомость перечета аварийных деревьев, назначенных в рубку, прилагается (приложение 4 к Акту).

Мероприятия необходимые для предупреждения повреждения или поражения смежных деревьев:
*Своевременное проведение мероприятия, вывозка неокоренной древесины.*Дата проведения обследований 10.02.2014
Исполнитель работ по проведению лесопатологического обследования:ФИО Федотова Е.С.Подпись Федотова

*Раздел включается в акт в случае проведения лесопатологического обследования аварийных деревьев инструментальным способом

3. Инструментальное обследование лесного участка.	17	
--	----	--

3.1 Координаты расположения аварийного дерева: N 55,564 E 39,6641

3.2 Структурные изъяны, характеризующие аварийность дерева:

аварийное

Воздействия сильных ветров текущего года, повлекшие наклон более 10°, изгиб, надрыв или вывал деревьев, стволовые гнили.

Определены по следующим признакам:

Механические повреждения ветвей (> 3/4) свежие, наличие гнили

3.3 Порода Сосна диаметр, см 28 ,
высота, м 18 возраст, лет 95 ,

ЗАКЛЮЧЕНИЕ

Дерево аварийное, отмечено краской. Структурные изъяны способны привести к падению всего дерева или его части и причинить ущерб населению или государственному имуществу и имуществу граждан и юридических лиц.

С целью предотвращения негативных процессов или снижения ущерба от их воздействия назначено:

Вид мероприятия	Запас дерева куб.м	Порода	Сроки проведения
рубка аварийных деревьев	0,58	Сосна	в течение года

Ведомость перечета аварийных деревьев, назначенных в рубку, прилагается (приложение 4 к Акту).

Мероприятия необходимые для предупреждения повреждения или поражения смежных деревьев:
Своевременное проведение мероприятия, вывозка неокоренной древесины.

Дата проведения обследований 10.08.2017

Исполнитель работ по проведению лесопатологического обследования:

ФИО Федотова Е.С.

Подпись *Федотова*

*Раздел включается в акт в случае проведения лесопатологического обследования аварийных деревьев инструментальным способом

3. Инструментальное обследование лесного участка.

18

3.1 Координаты расположения аварийного дерева: N 55,564 E 39,6641

3.2 Структурные изъяны, характеризующие аварийность дерева: *аварийное**Воздействия сильных ветров текущего года, повлекшие наклон более 10°, изгиб, надрыв или вывал деревьев, стволовые гнили.*

Определены по следующим признакам:

*Механические повреждения ветвей (> 3/4) свежие, наличие гнили*3.3 Порода Сосна диаметр, см 60,
высота, м 22 возраст, лет 95,**ЗАКЛЮЧЕНИЕ***Дерево аварийное, отмечено краской. Структурные изъяны способны привести к падению всего дерева или его части и причинить ущерб населению или государственному имуществу и имуществу граждан и юридических лиц.*

С целью предотвращения негативных процессов или снижения ущерба от их воздействия назначено:

Вид мероприятия	Запас дерева куб.м	Порода	Сроки проведения
рубка аварийных деревьев	3,01	Сосна	в течение года

Ведомость перечета аварийных деревьев, назначенных в рубку, прилагается (приложение 4 к Акту).

Мероприятия необходимые для предупреждения повреждения или поражения смежных деревьев:
Своевременное проведение мероприятия, вывозка неокоренной древесины.

Дата проведения обследований

10.02.2017

Исполнитель работ по проведению лесопатологического обследования:

ФИО Федотова Е.С.

Подпись

Федотова

*Раздел включается в акт в случае проведения лесопатологического обследования аварийных деревьев инструментальным способом

3. Инструментальное обследование лесного участка.

19

3.1 Координаты расположения аварийного дерева: N 55,5641 E 39,6646

3.2 Структурные изъяны, характеризующие аварийность дерева: аварийное

Воздействия сильных ветров текущего года, повлекшие наклон более 10°, изгиб, надрыв или вывал деревьев, стволы гнили.

Определены по следующим признакам:

Механические повреждения ветвей (> 3/4) свежие, наличие гнили

3.3 Порода Сосна диаметр, см 72,
высота, м 22 возраст, лет 95,**ЗАКЛЮЧЕНИЕ**

Дерево аварийное, отмечено краской. Структурные изъяны способны привести к падению всего дерева или его части и причинить ущерб населению или государственному имуществу и имуществу граждан и юридических лиц.

С целью предотвращения негативных процессов или снижения ущерба от их воздействия назначено:

Вид мероприятия	Запас дерева куб.м	Порода	Сроки проведения
рубка аварийных деревьев	4,58	Сосна	в течение года

Ведомость перечета аварийных деревьев, назначенных в рубку, прилагается (приложение 4 к Акту).

Мероприятия необходимые для предупреждения повреждения или поражения смежных деревьев:
Своевременное проведение мероприятия, вывозка неокоренной древесины.

Дата проведения обследований

10.02.2014

Исполнитель работ по проведению лесопатологического обследования:

ФИО Федотова Е.С.

Подпись



*Раздел включается в акт в случае проведения лесопатологического обследования аварийных деревьев инструментальным способом

3. Инструментальное обследование лесного участка.

20

3.1 Координаты расположения аварийного дерева: N 55,5641 E 39,6646

3.2 Структурные изъяны, характеризующие аварийность дерева: аварийное*Воздействия сильных ветров текущего года, повлекшие наклон более 10°, изгиб, надрыв или вывал деревьев.*

Определены по следующим признакам:

*Механические повреждения ветвей (> 3/4) свежие.*3.3 Порода Сосна диаметр, см 44,
высота, м 20 возраст, лет 95,**ЗАКЛЮЧЕНИЕ***Дерево аварийное, отмечено краской. Структурные изъяны способны привести к падению всего дерева или его части и причинить ущерб населению или государственному имуществу и имуществу граждан и юридических лиц.*

С целью предотвращения негативных процессов или снижения ущерба от их воздействия назначено:

Вид мероприятия	Запас дерева куб.м	Порода	Сроки проведения
рубка аварийных деревьев	1,4	Сосна	в течение года

Ведомость перечета аварийных деревьев, назначенных в рубку, прилагается (приложение 4 к Акту).

Мероприятия необходимые для предупреждения повреждения или поражения смежных деревьев:
Своевременное проведение мероприятия, вывозка неокоренной древесины.

Дата проведения обследований

10.08.2018

Исполнитель работ по проведению лесопатологического обследования:

ФИО Федотова Е.С.

Подпись

*Раздел включается в акт в случае проведения лесопатологического обследования аварийных деревьев инструментальным способом

3. Инструментальное обследование лесного участка.

21

3.1 Координаты расположения аварийного дерева: N 55,5641 E 39,6646

3.2 Структурные изъяны, характеризующие аварийность дерева: аварийное*Воздействия сильных ветров текущего года, повлекшие наклон более 10°, изгиб, надрыв или вывал деревьев.*

Определены по следующим признакам:

*Механические повреждения ветвей (> 3/4) свежие.*3.3 Порода Сосна диаметр, см 60,
высота, м 20 возраст, лет 95,**ЗАКЛЮЧЕНИЕ***Дерево аварийное, отмечено краской. Структурные изъяны способны привести к падению всего дерева или его части и причинить ущерб населению или государственному имуществу и имуществу граждан и юридических лиц.*

С целью предотвращения негативных процессов или снижения ущерба от их воздействия назначено:

Вид мероприятия	Запас дерева куб.м	Порода	Сроки проведения
рубка аварийных деревьев	3,01	Сосна	в течение года

Ведомость перечета аварийных деревьев, назначенных в рубку, прилагается (приложение 4 к Акту).

Мероприятия необходимые для предупреждения повреждения или поражения смежных деревьев:
*Своевременное проведение мероприятия, вывозка неокоренной древесины.*Дата проведения обследований 10.08.2014
Исполнитель работ по проведению лесопатологического обследования:ФИО Федотова Е.С.Подпись *Федот*

*Раздел включается в акт в случае проведения лесопатологического обследования аварийных деревьев инструментальным способом

3. Инструментальное обследование лесного участка.

22

3.1 Координаты расположения аварийного дерева: N 55,5642 E 39,6653.2 Структурные изъяны, характеризующие аварийность дерева: аварийное

Воздействия сильных ветров текущего года, повлекшие наклон более 10°, изгиб, надрыв или вывал деревьев, стволовые гнили.

Определены по следующим признакам:

Механические повреждения ветвей (> 3/4) свежие, наличие гнили

3.3 Порода Сосна диаметр, см 56,
высота, м 22 возраст, лет 95,**ЗАКЛЮЧЕНИЕ**

Дерево аварийное, отмечено краской. Структурные изъяны способны привести к падению всего дерева или его части и причинить ущерб населению или государственному имуществу и имуществу граждан и юридических лиц.

С целью предотвращения негативных процессов или снижения ущерба от их воздействия назначено:

Вид мероприятия	Запас дерева куб.м	Порода	Сроки проведения
рубка аварийных деревьев	2,63	Сосна	в течение года

Ведомость перечета аварийных деревьев, назначенных в рубку, прилагается (приложение 4 к Акту).

Мероприятия необходимые для предупреждения повреждения или поражения смежных деревьев:
Своевременное проведение мероприятия, вывозка неокоренной древесины.

Дата проведения обследований

10.08.2014

Исполнитель работ по проведению лесопатологического обследования:

ФИО Федотова Е.С.

Подпись



*Раздел включается в акт в случае проведения лесопатологического обследования аварийных деревьев инструментальным способом

3. Инструментальное обследование лесного участка.

23

3.1 Координаты расположения аварийного дерева: N 55,5642 E 39,6653.2 Структурные изъяны, характеризующие аварийность дерева: аварийное*Воздействия сильных ветров текущего года, повлекшие наклон более 10°, изгиб, надрыв или вывал деревьев, стволовые гнили.*

Определены по следующим признакам:

*Механические повреждения ветвей (> 3/4) свежие, наличие гнили*3.3 Порода Сосна диаметр, см 56,
высота, м 20 возраст, лет 95,**ЗАКЛЮЧЕНИЕ***Дерево аварийное, отмечено краской. Структурные изъяны способны привести к падению всего дерева или его части и причинить ущерб населению или государственному имуществу и имуществу граждан и юридических лиц.*

С целью предотвращения негативных процессов или снижения ущерба от их воздействия назначено:

Вид мероприятия	Запас дерева куб.м	Порода	Сроки проведения
рубка аварийных деревьев	2,63	Сосна	в течение года

Ведомость перечета аварийных деревьев, назначенных в рубку, прилагается (приложение 4 к Акту).

Мероприятия необходимые для предупреждения повреждения или поражения смежных деревьев:
Своевременное проведение мероприятия, вывозка неокоренной древесины.

Дата проведения обследований

10.08.2018

Исполнитель работ по проведению лесопатологического обследования:

ФИО Федотова Е.С.

Подпись

*Раздел включается в акт в случае проведения лесопатологического обследования аварийных деревьев инструментальным способом

3. Инструментальное обследование лесного участка.

24

3.1 Координаты расположения аварийного дерева: N 55,5643 E 39,6653

3.2 Структурные изъяны, характеризующие аварийность дерева: *аварийное**Воздействия сильных ветров текущего года, повлекшие наклон более 10°, изгиб, надрыв или вывал деревьев, стволы гнили.*

Определены по следующим признакам:

*Механические повреждения ветвей (> 3/4) свежие, наличие гнили*3.3 Порода Сосна диаметр, см 68,
высота, м 22 возраст, лет 95,**ЗАКЛЮЧЕНИЕ***Дерево аварийное, отмечено краской. Структурные изъяны способны привести к падению всего дерева или его части и причинить ущерб населению или государственному имуществу и имуществу граждан и юридических лиц.*

С целью предотвращения негативных процессов или снижения ущерба от их воздействия назначено:

Вид мероприятия	Запас дерева куб.м	Порода	Сроки проведения
рубка аварийных деревьев	4,08	Сосна	в течение года

Ведомость перечета аварийных деревьев, назначенных в рубку, прилагается (приложение 4 к Акту).

Мероприятия необходимые для предупреждения повреждения или поражения смежных деревьев:
*Своевременное проведение мероприятия, вывозка неокоренной древесины.*Дата проведения обследований 10.08.2017

Исполнитель работ по проведению лесопатологического обследования:

ФИО Федотова Е.С.

Подпись



*Раздел включается в акт в случае проведения лесопатологического обследования аварийных деревьев инструментальным способом

3. Инструментальное обследование лесного участка.	25		
--	----	--	--

3.1 Координаты расположения аварийного дерева: N 55,5643 E 39,6653

3.2 Структурные изъяны, характеризующие аварийность дерева: аварийное

Воздействия сильных ветров текущего года, повлекшие наклон более 10°, изгиб, надрыв или вывал деревьев.

Определены по следующим признакам:

Механические повреждения ветвей (> 3/4) свежие.

3.3 Порода Береза диаметр, см 48 ,
 высота, м 22 возраст, лет 95 ,

ЗАКЛЮЧЕНИЕ

Дерево аварийное, отмечено краской. Структурные изъяны способны привести к падению всего дерева или его части и причинить ущерб населению или государственному имуществу и имуществу граждан и юридических лиц.

С целью предотвращения негативных процессов или снижения ущерба от их воздействия назначено:

Вид мероприятия	Запас дерева куб.м	Порода	Сроки проведения
рубка аварийных деревьев	2,04	Береза	в течение года

Ведомость перечета аварийных деревьев, назначенных в рубку, прилагается (приложение 4 к Акту).

Мероприятия необходимые для предупреждения повреждения или поражения смежных деревьев:
Своевременное проведение мероприятия, вывозка неокоренной древесины.

Дата проведения обследований 10.08.2018

Исполнитель работ по проведению лесопатологического обследования:

ФИО Федотова Е.С.

Подпись *Федотова*

*Раздел включается в акт в случае проведения лесопатологического обследования аварийных деревьев инструментальным способом

3. Инструментальное обследование лесного участка.

28

3.1 Координаты расположения аварийного дерева: N 55,5644 E 39,66563.2 Структурные изъяны, характеризующие аварийность дерева: аварийное*Воздействия сильных ветров текущего года, повлекшие наклон более 10°, изгиб, надрыв или вывал деревьев, стволовые гнили.*

Определены по следующим признакам:

*Механические повреждения ветвей (> 3/4) свежие, наличие гнили*3.3 Порода Ель диаметр, см 44,
высота, м 16 возраст, лет 95,**ЗАКЛЮЧЕНИЕ***Дерево аварийное, отмечено краской. Структурные изъяны способны привести к падению всего дерева или его части и причинить ущерб населению или государственному имуществу и имуществу граждан и юридических лиц.*

С целью предотвращения негативных процессов или снижения ущерба от их воздействия назначено:

Вид мероприятия	Запас дерева куб.м	Порода	Сроки проведения
рубка аварийных деревьев	1,82	Ель	в течение года

Ведомость перечета аварийных деревьев, назначенных в рубку, прилагается (приложение 4 к Акту).

Мероприятия необходимые для предупреждения повреждения или поражения смежных деревьев:
Своевременное проведение мероприятия, вывозка неокоренной древесины.

Дата проведения обследований

10.08.2014

Исполнитель работ по проведению лесопатологического обследования:

ФИО Федотова Е.С.

Подпись



*Раздел включается в акт в случае проведения лесопатологического обследования аварийных деревьев инструментальным способом

3. Инструментальное обследование лесного участка.

29

3.1 Координаты расположения аварийного дерева: N 55,5644 E 39,6659

3.2 Структурные изъяны, характеризующие аварийность дерева: *аварийное**Воздействия сильных ветров текущего года, повлекшие наклон более 10°, изгиб, надрыв или вывал деревьев, стволы гнили.*

Определены по следующим признакам:

*Механические повреждения ветвей (> 3/4) свежие, наличие гнили*3.3 Порода Сосна диаметр, см 56,
высота, м 22 возраст, лет 95,**ЗАКЛЮЧЕНИЕ***Дерево аварийное, отмечено краской. Структурные изъяны способны привести к падению всего дерева или его части и причинить ущерб населению или государственному имуществу и имуществу граждан и юридических лиц.*

С целью предотвращения негативных процессов или снижения ущерба от их воздействия назначено:

Вид мероприятия	Запас дерева куб.м	Порода	Сроки проведения
рубка аварийных деревьев	2,63	Сосна	в течение года

Ведомость перечета аварийных деревьев, назначенных в рубку, прилагается (приложение 4 к Акту).

Мероприятия необходимые для предупреждения повреждения или поражения смежных деревьев:
Своевременное проведение мероприятия, вывозка неокоренной древесины.

Дата проведения обследований

10.08.2014

Исполнитель работ по проведению лесопатологического обследования:

ФИО Федотова Е.С.

Подпись

*Раздел включается в акт в случае проведения лесопатологического обследования аварийных деревьев инструментальным способом

3. Инструментальное обследование лесного участка.

30

3.1 Координаты расположения аварийного дерева: N 55,5644 E 39,666

3.2 Структурные изъяны, характеризующие аварийность дерева: аварийное

Воздействия сильных ветров текущего года, повлекшие наклон более 10°, изгиб, надрыв или вывал деревьев, стволы гнили.

Определены по следующим признакам:

Механические повреждения ветвей (> 3/4) свежие, наличие гнили

3.3 Порода Сосна диаметр, см 52,
высота, м 20 возраст, лет 95,**ЗАКЛЮЧЕНИЕ**

Дерево аварийное, отмечено краской. Структурные изъяны способны привести к падению всего дерева или его части и причинить ущерб населению или государственному имуществу и имуществу граждан и юридических лиц.

С целью предотвращения негативных процессов или снижения ущерба от их воздействия назначено:

Вид мероприятия	Запас дерева куб.м	Порода	Сроки проведения
рубка аварийных деревьев	2,26	Сосна	в течение года

Ведомость перечета аварийных деревьев, назначенных в рубку, прилагается (приложение 4 к Акту).

Мероприятия необходимые для предупреждения повреждения или поражения смежных деревьев:
Своевременное проведение мероприятия, вывозка неокоренной древесины.

Дата проведения обследований

10.08.2014

Исполнитель работ по проведению лесопатологического обследования:

ФИО Федотова Е.С.

Подпись



*Раздел включается в акт в случае проведения лесопатологического обследования аварийных деревьев инструментальным способом

3. Инструментальное обследование лесного участка.

31

3.1 Координаты расположения аварийного дерева: N 55,5644 E 39,666

3.2 Структурные изъяны, характеризующие аварийность дерева: аварийное*Воздействия сильных ветров текущего года, повлекшие наклон более 10°, изгиб, надрыв или вывал деревьев, стволовые гнили.*

Определены по следующим признакам:

*Механические повреждения ветвей (> 3/4) свежие, наличие гнили*3.3 Породы Сосна диаметр, см 44,
высота, м 21 возраст, лет 95,**ЗАКЛЮЧЕНИЕ***Дерево аварийное, отмечено краской. Структурные изъяны способны привести к падению всего дерева или его части и причинить ущерб населению или государственному имуществу и имуществу граждан и юридических лиц.*

С целью предотвращения негативных процессов или снижения ущерба от их воздействия назначено:

Вид мероприятия	Запас дерева куб.м	Порода	Сроки проведения
рубка аварийных деревьев	1,6	Сосна	в течение года

Ведомость перечета аварийных деревьев, назначенных в рубку, прилагается (приложение 4 к Акту).

Мероприятия необходимые для предупреждения повреждения или поражения смежных деревьев:
Своевременное проведение мероприятия, вывозка неокоренной древесины.

Дата проведения обследований

10.08.2014

Исполнитель работ по проведению лесопатологического обследования:

ФИО Федотова Е.С.

Подпись



*Раздел включается в акт в случае проведения лесопатологического обследования аварийных деревьев инструментальным способом

3. Инструментальное обследование лесного участка.

32

3.1 Координаты расположения аварийного дерева: N 55,5644 E 39,666

3.2 Структурные изъяны, характеризующие аварийность дерева: аварийное*Воздействия сильных ветров текущего года, повлекшие наклон более 10°, изгиб, надрыв или вывал деревьев, стволовые гнили.*

Определены по следующим признакам:

*Механические повреждения ветвей (> 3/4) свежие, наличие гнили*3.3 Порода Ель диаметр, см 64,
высота, м 23 возраст, лет 95,**ЗАКЛЮЧЕНИЕ***Дерево аварийное, отмечено краской. Структурные изъяны способны привести к падению всего дерева или его части и причинить ущерб населению или государственному имуществу и имуществу граждан и юридических лиц.*

С целью предотвращения негативных процессов или снижения ущерба от их воздействия назначено:

Вид мероприятия	Запас дерева куб.м	Порода	Сроки проведения
рубка аварийных деревьев	4,83	Ель	в течение года

Ведомость перечета аварийных деревьев, назначенных в рубку, прилагается (приложение 4 к Акту).

Мероприятия необходимые для предупреждения повреждения или поражения смежных деревьев:
Своевременное проведение мероприятия, вывозка неокоренной древесины.

Дата проведения обследований

10.08.2014

Исполнитель работ по проведению лесопатологического обследования:

ФИО Федотова Е.С.

Подпись

Федоту

*Раздел включается в акт в случае проведения лесопатологического обследования аварийных деревьев инструментальным способом

3. Инструментальное обследование лесного участка.	33	
--	----	--

3.1 Координаты расположения аварийного дерева: N 55,5648 E 39,6667

3.2 Структурные изъяны, характеризующие аварийность дерева: *аварийное*
Воздействия сильных ветров текущего года, повлекшие наклон более 10°, изгиб, надрыв или вывал деревьев, стволовые гнили.

Определены по следующим признакам:
Механические повреждения ветвей (> 3/4) свежие, наличие гнили

3.3 Порода Сосна диаметр, см 32,
высота, м 17 возраст, лет 95,

ЗАКЛЮЧЕНИЕ
Дерево аварийное, отмечено краской. Структурные изъяны способны привести к падению всего дерева или его части и причинить ущерб населению или государственному имуществу и имуществу граждан и юридических лиц.

С целью предотвращения негативных процессов или снижения ущерба от их воздействия назначено:

Вид мероприятия	Запас дерева куб.м	Порода	Сроки проведения
рубка аварийных деревьев	0,68	Сосна	в течение года

Ведомость перечета аварийных деревьев, назначенных в рубку, прилагается (приложение 4 к Акту).

Мероприятия необходимые для предупреждения повреждения или поражения смежных деревьев:
Своевременное проведение мероприятия, вывозка неокоренной древесины.

Дата проведения обследований 10.08.2014
Исполнитель работ по проведению лесопатологического обследования:

ФИО Федотова Е.С. Подпись *Федот*

*Раздел включается в акт в случае проведения лесопатологического обследования аварийных деревьев инструментальным способом

3.1 Координаты расположения аварийного дерева: N 55,5648 E 39,6667

3.2 Структурные изъяны, характеризующие аварийность дерева: *аварийное*

Воздействия сильных ветров текущего года, повлекшие наклон более 10°, изгиб, надрыв или вывал деревьев, стволовые гнили.

Определены по следующим признакам:

Механические повреждения ветвей (> 3/4) свежие, наличие гнили

3.3 Порода Сосна диаметр, см 44,
высота, м 15 возраст, лет 0,

ЗАКЛЮЧЕНИЕ

Дерево аварийное, отмечено краской. Структурные изъяны способны привести к падению всего дерева или его части и причинить ущерб населению или государственному имуществу и имуществу граждан и юридических лиц.

С целью предотвращения негативных процессов или снижения ущерба от их воздействия назначено:

Вид мероприятия	Запас дерева куб.м	Порода	Сроки проведения
рубка аварийных деревьев	1,4	Сосна	в течение года

Ведомость перечета аварийных деревьев, назначенных в рубку, прилагается (приложение 4 к Акту).

Мероприятия необходимые для предупреждения повреждения или поражения смежных деревьев:

Своевременное проведение мероприятия, вывозка неокоренной древесины.

Дата проведения обследований

10.08.2014

Исполнитель работ по проведению лесопатологического обследования:

ФИО Федотова Е.С.

Подпись

Федотова

*Раздел включается в акт в случае проведения лесопатологического обследования аварийных деревьев инструментальным способом

ПЕРЕЧЕТНАЯ ВЕДОМОСТЬ АВАРИЙНЫХ ДЕРЕВЬЕВ, НАЗНАЧЕННЫХ В РУБКУ

№ дерева	Координаты	Порода	Высота, м	Диаметр, см	Запас, куб. м.	Структурные изъяны, характеризующие аварийность дерева	Мероприятие	Сроки проведения мероприятия
1	2	3	4	5	6	7	8	9
1	55,5635 39,6624	С	21	40	1,3	881, 350	Рубка аварийных деревьев	в течение года
2	55,5635 39,6624	С	19	32	0,79	881, 350	Рубка аварийных деревьев	в течение года
3	55,5637 39,6627	С	18	24	0,41	881	Рубка аварийных деревьев	в течение года
4	55,5637 39,6627	С	22	56	2,63	881	Рубка аварийных деревьев	в течение года
5	55,5637 39,6627	С	22	44	1,6	881	Рубка аварийных деревьев	в течение года
6	55,5637 39,6627	С	21	36	1,03	881	Рубка аварийных деревьев	в течение года
7	55,5638 39,6630	С	19	36	0,9	881, 350	Рубка аварийных деревьев	в течение года
8	55,5639 39,6633	С	23	60	3,01	881, 350	Рубка аварийных деревьев	в течение года
9	55,5639 39,6633	С	17	44	1,4	881, 350	Рубка аварийных деревьев	в течение года
10	55,5639 39,6633	С	21	64	3,61	881, 350	Рубка аварийных деревьев	в течение года
11	55,5639 39,6633	С	21	52	2,26	881, 350	Рубка аварийных деревьев	в течение года
12	55,564 39,6637	С	21	52	2,26	881, 350	Рубка аварийных деревьев	в течение года
13	55,564 39,6641	С	23	60	3,01	881, 350	Рубка аварийных деревьев	в течение года
14	55,564 39,6641	С	20	48	1,92	881, 350	Рубка аварийных деревьев	в течение года

15	55,564 39,6641	С	18	32	0,68	881, 350	Рубка аварийных деревьев	в течение года
16	55,564 39,6641	С	18	40	1,14	881, 350	Рубка аварийных деревьев	в течение года
17	55,564 39,6641	С	18	28	0,58	881, 350	Рубка аварийных деревьев	в течение года
18	55,564 39,6641	С	22	60	3,01	881, 350	Рубка аварийных деревьев	в течение года
19	55,5641 39,6646	С	22	72	4,58	881, 350	Рубка аварийных деревьев	в течение года
20	55,5641 39,6646	С	20	44	1,4	881	Рубка аварийных деревьев	в течение года
21	55,5641 39,6646	С	20	60	3,01	881	Рубка аварийных деревьев	в течение года
22	55,5642 39,665	С	22	56	2,63	881, 350	Рубка аварийных деревьев	в течение года
23	55,5642 39,665	С	20	56	2,63	881, 350	Рубка аварийных деревьев	в течение года
24	55,5643 39,6653	С	22	68	4,08	881, 350	Рубка аварийных деревьев	в течение года
25	55,5643 39,6653	Б	22	48	2,04	881	Рубка аварийных деревьев	в течение года
26	55,5643 39,6653	Б	20	32	0,7	881	Рубка аварийных деревьев	в течение года
27	55,5644 39,6656	С	23	72	4,58	881, 350	Рубка аварийных деревьев	в течение года
28	55,5644 39,6656	Е	16	44	1,82	881, 350	Рубка аварийных деревьев	в течение года
29	55,5644 39,6659	С	22	56	2,63	881, 350	Рубка аварийных деревьев	в течение года
30	55,5644 39,6660	С	20	52	2,26	881, 350	Рубка аварийных деревьев	в течение года
31	55,5644 39,6660	С	21	44	1,6	881, 350	Рубка аварийных деревьев	в течение года
32	55,5644 39,6660	Е	23	64	4,83	881, 350	Рубка аварийных деревьев	в течение года
33	55,5648 39,6667	С	17	32	0,68	881, 350	Рубка аварийных деревьев	в течение года

	55,5648	39,6667	С	15	44	1,4	881, 350	Рубка аварийных	в течение года
								деревьев	в течение года
34								деревьев	
35	55,5648	39,6667	Е	20	36	1,03	881, 350	деревьев	
итого						73,44			

Расшифровка кодов:

Причины:

(881)-воздействия сильных ветров текущего года, повлекшие наклон более 10°, изгиб, надрыв или вывал деревьев, (350)-стволовые гнили

Признаки:

(224)-механические повреждения ветвей (>3/4) свежие, (832)-наличие гнили

Исполнитель работ по проведению лесопатологического обследования:

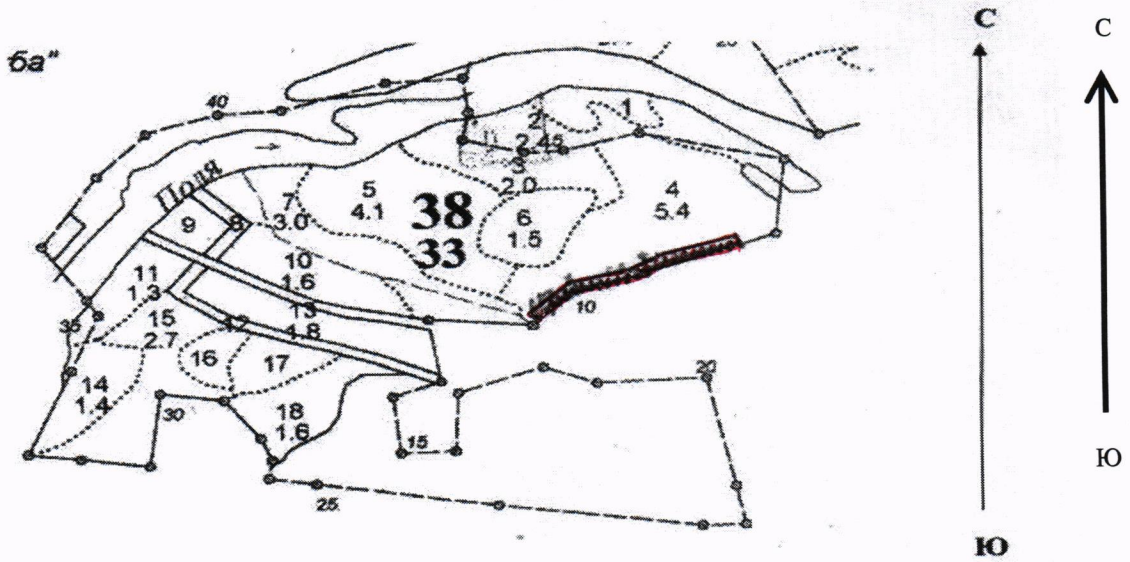
Ф.И.О. Федотова Е.С.


Подпись

Дата составления документа 10.08.2017.

Абрис участка

М 1:10000



Номер выдела	Ленты (круговой площадки) перечёта				
	№ ленты (площадки)	длина, м	ширина, м	радиус, м	площадь, га
4					0,3

Номера точек	Координаты	Номера точек	Координаты
1	55,5635 39,6624	19	55,5641 39,6646
2	55,5635 39,6624	20	55,5641 39,6646
3	55,5637 39,6627	21	55,5641 39,6646
4	55,5637 39,6627	22	55,5642 39,6665
5	55,5637 39,6627	23	55,5642 39,6665
6	55,5637 39,6627	24	55,5643 39,6653
7	55,5638 39,6630	25	55,5643 39,6653
8	55,5639 39,6633	26	55,5643 39,6653
9	55,5639 39,6633	27	55,5644 39,6656
10	55,5639 39,6633	28	55,5644 39,6656
11	55,5639 39,6633	29	55,5644 39,6659
12	55,564 39,6637	30	55,5644 39,6660
13	55,564 39,6641	31	55,5644 39,6660
14	55,564 39,6641	32	55,5644 39,6660
15	55,564 39,6641	33	55,5648 39,6667
16	55,564 39,6641	34	55,5648 39,6667
17	55,564 39,6641	35	55,5648 39,6667
18	55,564 39,6641		

Условные обозначения:

● — расположение аварийных деревьев

Исполнитель работ по проведению лесопатологического обследования:

ФИО Федотова Е.С.

Дата составления документа

10.08.2017.

Телефон

Подпись

Федотова

84967351421

Иванову В.В.
Иванову И.И.
Федотову Е.С.
и ответе
05.06.17г.

Иванову В.В. от
Иванова И.И.
Морозова С.В.
противающего по адресу:
Моск. обл-ть Шатурский р-н
село Кривандино ул. Кирова
д. 58.

Заявление

Прошу Вас принять меры по
вырубке сухостойных деревьев, стоящих
вдоль моего участка и угрожающих
моему имуществу и здоровью.

(В 2015 году сосна упала сломав забор
и повредила припаркованную машину,
в 2016г. упала елка - повредила крышу
бани,
в 2017г. упала сосна - сломав крышу
дома)

30.05.2017г.

Иванов -