



УТВЕРЖДАЮ:

Должность: Заместитель председателя
Комитета лесного хозяйства
Московской области
Ф.И.О: А.В. Прокопченко
Дата: 15.08.2014

Акт
лесопатологического обследования № 1472

лесных насаждений Шатурского лесничества (лесопарка)
Московской области (субъект Российской Федерации)

Способ лесопатологического обследования: 1. Визуальный

2. Инструментальный

Место проведения

Участковое лесничество	Урочище (дача)	Квартал (кварталы)	Выдел (выделы)	Площадь, га
Белоозерское	-	57	31	0,5
Белоозерское	-	57	40	0,8
Белоозерское	-	57	41	6
Белоозерское	-	57	49	1,3

Лесопатологическое обследование проведено на общей площади 8,6 га.

1. Визуальное лесопатологическое обследование.*

кв.57 выд. 31

Наземное

Дистанционное

1.1. На площади 0,5 га фактическая таксационная характеристика лесного насаждения соответствует (не соответствует) таксационному описанию (нужное подчеркнуть). Причины несоответствия _____

Список участков с выявленными несоответствиями приведён в приложении 1 к настоящему Акту.

1.2. Лесные насаждения с нарушенной и утраченной устойчивостью выявлены на площади (га):

Участковое лесничество	Урочище (дача)	Площадь, га		Причина ослабления (гибели)
		с нарушенной устойчивостью	с утраченной устойчивостью	
	-	-	-	
Итого:				

Состояние обследованных лесных насаждений приведено в приложениях 1.1-1.4 к Акту в зависимости от метода проведения ЛПО.

1.3. В обследованных лесных участках прогнозируется:

Прогноз	Площадь, га
Ослабление лесных насаждений	-
Усыхание лесных насаждений различной степени	-
Развитие очагов вредных организмов	-

1.4. Обнаружено загрязнение лесного участка отходами и выбросами: промышленными бытовыми

Вид загрязнения	Размеры загрязнения			Объём, кубм	Площадь загрязнения, га
	длина, м	ширина,	высота,		
-	-	-	-	-	-

ЗАКЛЮЧЕНИЕ

Оценка текущего санитарного и лесопатологического состояния лесных насаждений, назначенные профилактические мероприятия по защите лесов, агитационные мероприятия:

Санитарное состояние насаждения на площади 0,5 га устойчивое.

Состав насаждения по таксационному описанию 6С4Б.

Выявлены аварийные деревья со следующими причинами повреждения:

заселено и отработано большим сосновым лубоедом (338),

стволовые гнили (350).

По состоянию насаждения следует проводить:

рубку аварийных деревьев на площади 0,1 га

Исполнитель работ по проведению лесопатологического обследования:

ФИС Федотова Е.С.

Подпись Федот

*Раздел включается в акт, в случае проведения лесопатологического обследования визуальным способом.

1. Визуальное лесопатологическое обследование.*

кв.57 выд.40

Наземное

Дистанционное

1.1. На площади 0,8 га фактическая таксационная характеристика лесного насаждения соответствует (не соответствует) таксационному описанию (нужное подчеркнуть). Причины несоответствия _____

Список участков с выявленными несоответствиями приведён в приложении 1 к настоящему Акту.

1.2. Лесные насаждения с нарушенной и утраченной устойчивостью выявлены на площади (га):

Участковое лесничество	Урочище (дача)	Площадь, га		Причина ослабления (гибели)
		с нарушенной устойчивостью	с утраченной устойчивостью	
	-	-	-	
Итого:				

Состояние обследованных лесных насаждений приведено в приложениях 1.1-1.4 к Акту в зависимости от метода проведения ЛПО.

1.3. В обследованных лесных участках прогнозируется:

Прогноз	Площадь, га
Ослабление лесных насаждений	-
Усыхание лесных насаждений различной степени	-
Развитие очагов вредных организмов	-

1.4. Обнаружено загрязнение лесного участка отходами и выбросами: промышленн

бытовыми

Вид загрязнения	Размеры загрязнения			Объём, кубм	Площадь загрязнения, га
	длина, м	ширина,	высота,		
-	-	-	-	-	-

ЗАКЛЮЧЕНИЕ

Оценка текущего санитарного и лесопатологического состояния лесных насаждений, назначенные профилактические мероприятия по защите лесов, агитационные мероприятия:

Санитарное состояние насаждения на площади 0,8 га устойчивое.

Состав насаждения по таксационному описанию 7СЗБ.

Выявлены аварийные деревья со следующими причинами повреждения:

заселено и отработано большим сосновым лубоедом (338),

стволовые гнили (350).

По состоянию насаждения следует проводить:

рубку аварийных деревьев на площади 0,5 га

Исполнитель работ по проведению лесопатологического обследования:

ФИС Федотова Е.С.

Подпись Федотова

*Раздел включается в акт, в случае проведения лесопатологического обследования визуальным способом.

1. Визуальное лесопатологическое обследование.*

кв.57 выд.41

Наземное

Дистанционное

1.1. На площади 6,0 га фактическая таксационная характеристика лесного насаждения соответствует (не соответствует) таксационному описанию (нужное подчеркнуть). Причины несоответствия _____

Список участков с выявленными несоответствиями приведён в приложении 1 к настоящему Акту.

1.2. Лесные насаждения с нарушенной и утраченной устойчивостью выявлены на площади (га):

Участковое лесничество	Урочище (дача)	Площадь, га		Причина ослабления (гибели)
		с нарушенной устойчивостью	с утраченной устойчивостью	
	-	-	-	
Итого:				

Состояние обследованных лесных насаждений приведено в приложениях 1.1-1.4 к Акту в зависимости от метода проведения ЛПО.

1.3. В обследованных лесных участках прогнозируется:

Прогноз	Площадь, га
Ослабление лесных насаждений	-
Усыхание лесных насаждений различной степени	-
Развитие очагов вредных организмов	-

1.4. Обнаружено загрязнение лесного участка отходами и выбросами: промышленн

бытовыми

Вид загрязнения	Размеры загрязнения			Объём, кубм	Площадь загрязнения, га
	длина, м	ширина,	высота,		
-	-	-	-	-	-

ЗАКЛЮЧЕНИЕ

Оценка текущего санитарного и лесопатологического состояния лесных насаждений, назначенные профилактические мероприятия по защите лесов, агитационные мероприятия:

Санитарное состояние насаждения на площади 6,0 га устойчивое.

Состав насаждения по таксационному описанию 10С.

Выявлены аварийные деревья со следующими причинами повреждения:

заселено и отработано большим сосновым лубоедом (338),

стволовые гнили (350).

По состоянию насаждения следует проводить:

рубку аварийных деревьев на площади 2,5 га

Исполнитель работ по проведению лесопатологического обследования:

ФИС Федотова Е.С.

Подпись Федот

*Раздел включается в акт, в случае проведения лесопатологического обследования визуальным способом.

1. Визуальное лесопатологическое обследование.*Наземное Дистанционное

1.1. На площади 1,3 га фактическая таксационная характеристика лесного насаждения соответствует (не соответствует) таксационному описанию (нужное подчеркнуть). Причины несоответствия _____

Список участков с выявленными несоответствиями приведён в приложении 1 к настоящему Акту.

1.2. Лесные насаждения с нарушенной и утраченной устойчивостью выявлены на площади (га):

Участковое лесничество	Урочище (дача)	Площадь, га		Причина ослабления (гибели)
		с нарушенной устойчивостью	с утраченной устойчивостью	
	-	-	-	
Итого:				

Состояние обследованных лесных насаждений приведено в приложениях 1.1-1.4 к Акту в зависимости от метода проведения ЛПО.

1.3. В обследованных лесных участках прогнозируется:

Прогноз	Площадь, га
Ослабление лесных насаждений	-
Усыхание лесных насаждений различной степени	-
Развитие очагов вредных организмов	-

1.4. Обнаружено загрязнение лесного участка отходами и выбросами: промышленн

бытовыми

Вид загрязнения	Размеры загрязнения			Объём, кубм	Площадь загрязнения, га
	длина, м	ширина,	высота,		
-	-	-	-	-	-

ЗАКЛЮЧЕНИЕ

Оценка текущего санитарного и лесопатологического состояния лесных насаждений, назначенные профилактические мероприятия по защите лесов, агитационные мероприятия:

Санитарное состояние насаждения на площади 1,3 га устойчивое.

Состав насаждения по таксационному описанию 10С.

Выявлены аварийные деревья со следующими причинами повреждения:

заселено и отработано большим сосновым лубоедом (338),

стволовые гнили (350).

По состоянию насаждения следует проводить:

рубку аварийных деревьев на площади 1,1 га

Исполнитель работ по проведению лесопатологического обследования:

ФИС Федотова Е.С.

Подпись Федот

*Раздел включается в акт, в случае проведения лесопатологического обследования визуальным способом.

3. Инструментальное обследование лесного участка.13.1 Координаты расположения аварийного дерева: N 55°15'08.4" E 39°59'27.4"

3.2 Структурные изъяны, характеризующие аварийность дерева:

аварийное*Заселено и отработано большим сосновым лубоедом, стволы гнили.*

Определены по следующим признакам:

*Отработано более 3/4 окружности ствола под кроной, наличие гнили*3.3 Порода Сосна диаметр, см 32,
высота, м 26,8 возраст, лет 95,**ЗАКЛЮЧЕНИЕ***Дерево аварийное, отмечено краской. Структурные изъяны способны привести к падению всего дерева или его части и причинить ущерб населению или государственному имуществу и имуществу граждан и юридических лиц.*

С целью предотвращения негативных процессов или снижения ущерба от их воздействия назначено:

Вид мероприятия	Запас дерева куб.м	Порода	Сроки проведения
рубка аварийных деревьев	0,91	Сосна	в течение года

Ведомость перечета аварийных деревьев, назначенных в рубку, прилагается (приложение 4 к Акту).

Мероприятия необходимые для предупреждения повреждения или поражения смежных деревьев:

*Своевременное проведение мероприятия, вывозка неокоренной древесины.*Дата проведения обследований 10.08.2014

Исполнитель работ по проведению лесопатологического обследования:

ФИО Федотова Е.С.

Подпись



*Раздел включается в акт в случае проведения лесопатологического обследования аварийных деревьев инструментальным способом

3. Инструментальное обследование лесного участка.	2	
--	---	--

3.1 Координаты расположения аварийного дерева: N 55°15'10.4" E 39°59'29.0"

3.2 Структурные изъяны, характеризующие аварийность дерева: аварийное

Заселено и обработано большим сосновым лубоедом, стволы гнили.

Определены по следующим признакам:

Обработано более 3/4 окружности ствола под кроной, наличие гнили

3.3 Порода Сосна диаметр, см 38,
высота, м 28,1 возраст, лет 95,

ЗАКЛЮЧЕНИЕ

Дерево аварийное, отмечено краской. Структурные изъяны способны привести к падению всего дерева или его части и причинить ущерб населению или государственному имуществу и имуществу граждан и юридических лиц.

С целью предотвращения негативных процессов или снижения ущерба от их воздействия назначено:

Вид мероприятия	Запас дерева куб.м	Порода	Сроки проведения
рубка аварийных деревьев	1,33	Сосна	в течение года

Ведомость перечета аварийных деревьев, назначенных в рубку, прилагается (приложение 4 к Акту).

Мероприятия необходимые для предупреждения повреждения или поражения смежных деревьев:
Своевременное проведение мероприятия, вывозка неокоренной древесины.

Дата проведения обследований 10.08.2017

Исполнитель работ по проведению лесопатологического обследования:

ФИО Федотова Е.С.

Подпись 

*Раздел включается в акт в случае проведения лесопатологического обследования аварийных деревьев инструментальным способом

3. Инструментальное обследование лесного участка.	3		
--	---	--	--

3.1 Координаты расположения аварийного дерева: N 55°15'14.9" E 39°59'38.7"

3.2 Структурные изъяны, характеризующие аварийность дерева: аварийное

Заселено и обработано большим сосновым лубоедом, стволовые гнили.

Определены по следующим признакам:

Обработано более 3/4 окружности ствола под кроной, наличие гнили

3.3 Порода Сосна диаметр, см 26,
высота, м 25,7 возраст, лет 95,

ЗАКЛЮЧЕНИЕ

Дерево аварийное, отмечено краской. Структурные изъяны способны привести к падению всего дерева или его части и причинить ущерб населению или государственному имуществу и имуществу граждан и юридических лиц.

С целью предотвращения негативных процессов или снижения ущерба от их воздействия назначено:

Вид мероприятия	Запас дерева куб.м	Порода	Сроки проведения
рубка аварийных деревьев	0,63	Сосна	в течение года

Ведомость перечета аварийных деревьев, назначенных в рубку, прилагается (приложение 4 к Акту).

Мероприятия необходимые для предупреждения повреждения или поражения смежных деревьев:
Своевременное проведение мероприятия, вывозка неокоренной древесины.

Дата проведения обследований 10.08.2014

Исполнитель работ по проведению лесопатологического обследования:

ФИО Федотова Е.С.

Подпись 

*Раздел включается в акт в случае проведения лесопатологического обследования аварийных деревьев инструментальным способом

3. Инструментальное обследование лесного участка.	4		
--	---	--	--

3.1 Координаты расположения аварийного дерева: N 55°15'13.6" E 39°59'23.0"

3.2 Структурные изъяны, характеризующие аварийность дерева: аварийное

Заселено и отработано большим сосновым лубоедом, стволы гнили.

Определены по следующим признакам:

Отработано более 3/4 окружности ствола под кроной, наличие гнили

3.3 Порода Сосна диаметр, см 36,
высота, м 28,1 возраст, лет 95,

ЗАКЛЮЧЕНИЕ

Дерево аварийное, отмечено краской. Структурные изъяны способны привести к падению всего дерева или его части и причинить ущерб населению или государственному имуществу и имуществу граждан и юридических лиц.

С целью предотвращения негативных процессов или снижения ущерба от их воздействия назначено:

Вид мероприятия	Запас дерева куб.м	Порода	Сроки проведения
рубка аварийных деревьев	1,18	Сосна	в течение года

Ведомость перечета аварийных деревьев, назначенных в рубку, прилагается (приложение 4 к Акту).

Мероприятия необходимые для предупреждения повреждения или поражения смежных деревьев:
Своевременное проведение мероприятия, вывозка некоренной древесины.

Дата проведения обследований 10.08.2012
Исполнитель работ по проведению лесопатологического обследования:

ФИО Федотова Е.С.

Подпись



*Раздел включается в акт в случае проведения лесопатологического обследования аварийных деревьев инструментальным способом

3. Инструментальное обследование лесного участка.	6	
--	---	--

3.1 Координаты расположения аварийного дерева: N 55°15'09.4" E 39°59'21.6"

3.2 Структурные изъяны, характеризующие аварийность дерева: аварийное

Заселено и отработано большим сосновым лубоедом, стволы гнили.

Определены по следующим признакам:

Отработано более 3/4 окружности ствола под кроной, наличие гнили

3.3 Порода Сосна диаметр, см 48,
высота, м 29,1 возраст, лет 60,

ЗАКЛЮЧЕНИЕ

Дерево аварийное, отмечено краской. Структурные изъяны способны привести к падению всего дерева или его части и причинить ущерб населению или государственному имуществу и имуществу граждан и юридических лиц.

С целью предотвращения негативных процессов или снижения ущерба от их воздействия назначено:

Вид мероприятия	Запас дерева куб.м	Порода	Сроки проведения
рубка аварийных деревьев	2,18	Сосна	в течение года

Ведомость перечета аварийных деревьев, назначенных в рубку, прилагается (приложение 4 к Акту).

Мероприятия необходимые для предупреждения повреждения или поражения смежных деревьев:
Своевременное проведение мероприятия, вывозка неокоренной древесины.

Дата проведения обследований 10.08.2014

Исполнитель работ по проведению лесопатологического обследования:

ФИО Федотова Е.С.

Подпись



*Раздел включается в акт в случае проведения лесопатологического обследования аварийных деревьев инструментальным способом

3. Инструментальное обследование лесного участка.

7

3.1 Координаты расположения аварийного дерева: N 55°15'09.3" E 39°59'21.5"

3.2 Структурные изъяны, характеризующие аварийность дерева: аварийное*Заселено и отработано большим сосновым лубоедом, стволы гнили.*

Определены по следующим признакам:

*Отработано более 3/4 окружности ствола под кроной, наличие гнили*3.3 Порода Сосна диаметр, см 36-36,
высота, м 27,3-27,5 возраст, лет 65,**ЗАКЛЮЧЕНИЕ***Дерево аварийное, отмечено краской. Структурные изъяны способны привести к падению всего дерева или его части и причинить ущерб населению или государственному имуществу и имуществу граждан и юридических лиц.*

С целью предотвращения негативных процессов или снижения ущерба от их воздействия назначено:

Вид мероприятия	Запас дерева куб.м	Порода	Сроки проведения
рубка аварийных деревьев	1,18	Сосна	в течение года
рубка аварийных деревьев	1,18	Сосна	в течение года

Ведомость перечета аварийных деревьев, назначенных в рубку, прилагается (приложение 4 к Акту).

Мероприятия необходимые для предупреждения повреждения или поражения смежных деревьев:
*Своевременное проведение мероприятия, вывозка неокоренной древесины.*Дата проведения обследований 10.08.2018
Исполнитель работ по проведению лесопатологического обследования:ФИО Федотова Е.С.

Подпись



*Раздел включается в акт в случае проведения лесопатологического обследования аварийных деревьев инструментальным способом

3. Инструментальное обследование лесного участка.

8

3.1 Координаты расположения аварийного дерева: Н 55°15'08.9" Е 39°59'20.5"3.2 Структурные изъяны, характеризующие аварийность дерева: аварийное*Заселено и отработано большим сосновым лубоедом, стволы гнили.*

Определены по следующим признакам:

*Отработано более 3/4 окружности ствола под кроной, наличие гнили*3.3 Порода Сосна диаметр, см 16,
высота, м 18,3 возраст, лет 65,**ЗАКЛЮЧЕНИЕ***Дерево аварийное, отмечено краской. Структурные изъяны способны привести к падению всего дерева или его части и причинить ущерб населению или государственному имуществу и имуществу граждан и юридических лиц.*

С целью предотвращения негативных процессов или снижения ущерба от их воздействия назначено:

Вид мероприятия	Запас дерева куб.м	Порода	Сроки проведения
рубка аварийных деревьев	0,17	Сосна	в течение года

Ведомость перечета аварийных деревьев, назначенных в рубку, прилагается (приложение 4 к Акту).

Мероприятия необходимые для предупреждения повреждения или поражения смежных деревьев:
*Своевременное проведение мероприятия, вывозка неокоренной древесины.*Дата проведения обследований 10.08.2018
Исполнитель работ по проведению лесопатологического обследования:ФИО Федотова Е.С.

Подпись



*Раздел включается в акт в случае проведения лесопатологического обследования аварийных деревьев инструментальным способом

3. Инструментальное обследование лесного участка.

9

3.1 Координаты расположения аварийного дерева: N 55°15'08.8" E 39°59'20.4"3.2 Структурные изъяны, характеризующие аварийность дерева: аварийное*Заселено и отработано большим сосновым лубоедом, стволы гнили.*

Определены по следующим признакам:

*Отработано более 3/4 окружности ствола под кроной, наличие гнили*3.3 Порода Сосна диаметр, см 14,
высота, м 16.4 возраст, лет 65,**ЗАКЛЮЧЕНИЕ***Дерево аварийное, отмечено краской. Структурные изъяны способны привести к падению всего дерева или его части и причинить ущерб населению или государственному имуществу и имуществу граждан и юридических лиц.*

С целью предотвращения негативных процессов или снижения ущерба от их воздействия назначено:

Вид мероприятия	Запас дерева куб.м	Порода	Сроки проведения
рубка аварийных деревьев	0,12	Сосна	в течение года

Ведомость перечета аварийных деревьев, назначенных в рубку, прилагается (приложение 4 к Акту).

Мероприятия необходимые для предупреждения повреждения или поражения смежных деревьев:
*Своевременное проведение мероприятия, вывозка неокоренной древесины.*Дата проведения обследований 10.08.2017
Исполнитель работ по проведению лесопатологического обследования:ФИО Федотова Е.С.

Подпись

*Раздел включается в акт в случае проведения лесопатологического обследования аварийных деревьев инструментальным способом

3. Инструментальное обследование лесного участка.

10

3.1 Координаты расположения аварийного дерева: N 55°15'08.8" E 39°59'20.4"3.2 Структурные изъяны, характеризующие аварийность дерева: аварийное*Заселено и отработано большим сосновым лубоедом, стволы гнили.*

Определены по следующим признакам:

*Отработано более 3/4 окружности ствола под кроной, наличие гнили*3.3 Порода Сосна диаметр, см 12,
высота, м 13,1 возраст, лет 65,**ЗАКЛЮЧЕНИЕ***Дерево аварийное, отмечено краской. Структурные изъяны способны привести к падению всего дерева или его части и причинить ущерб населению или государственному имуществу и имуществу граждан и юридических лиц.*

С целью предотвращения негативных процессов или снижения ущерба от их воздействия назначено:

Вид мероприятия	Запас дерева куб.м	Порода	Сроки проведения
рубка аварийных деревьев	0,079	Сосна	в течение года

Ведомость перечета аварийных деревьев, назначенных в рубку, прилагается (приложение 4 к Акту).

Мероприятия необходимые для предупреждения повреждения или поражения смежных деревьев:
*Своевременное проведение мероприятия, вывозка неокоренной древесины.*Дата проведения обследований 10.08.2018
Исполнитель работ по проведению лесопатологического обследования:ФИО Федотова Е.С.

Подпись



*Раздел включается в акт в случае проведения лесопатологического обследования аварийных деревьев инструментальным способом

3. Инструментальное обследование лесного участка.

11

3.1 Координаты расположения аварийного дерева: N 55°15'08.9" E 39°59'20.6"

3.2 Структурные изъяны, характеризующие аварийность дерева: аварийное*Заселено и отработано большим сосновым лубоедом, стволовые гнили.*

Определены по следующим признакам:

*Отработано более 3/4 окружности ствола под кроной, наличие гнили*3.3 Порода Сосна диаметр, см 14,
высота, м 14,8 возраст, лет 65,**ЗАКЛЮЧЕНИЕ***Дерево аварийное, отмечено краской. Структурные изъяны способны привести к падению всего дерева или его части и причинить ущерб населению или государственному имуществу и имуществу граждан и юридических лиц.*

С целью предотвращения негативных процессов или снижения ущерба от их воздействия назначено:

Вид мероприятия	Запас дерева куб.м	Порода	Сроки проведения
рубка аварийных деревьев	0,12	Сосна	в течение года

Ведомость перечета аварийных деревьев, назначенных в рубку, прилагается (приложение 4 к Акту).

Мероприятия необходимые для предупреждения повреждения или поражения смежных деревьев:
Своевременное проведение мероприятия, вывозка неокоренной древесины.

Дата проведения обследований

10.08.2014

Исполнитель работ по проведению лесопатологического обследования:

ФИО Федотова Е.С.

Подпись

*Раздел включается в акт в случае проведения лесопатологического обследования аварийных деревьев инструментальным способом

3. Инструментальное обследование лесного участка.	12		
--	----	--	--

3.1 Координаты расположения аварийного дерева: N 55°15'06.0" E 39°59'16.6"

3.2 Структурные изъяны, характеризующие аварийность дерева: аварийное

Заселено и отработано большим сосновым лубоедом, стволы гнили.

Определены по следующим признакам:

Отработано более 3/4 окружности ствола под кроной, наличие гнили

3.3 Порода Сосна диаметр, см 30-20-22
высота, м 21,1-20,4-21,5 возраст, лет 65,

ЗАКЛЮЧЕНИЕ

Дерево аварийное, отмечено краской. Структурные изъяны способны привести к падению всего дерева или его части и причинить ущерб населению или государственному имуществу и имуществу граждан и юридических лиц.

С целью предотвращения негативных процессов или снижения ущерба от их воздействия назначено:

Вид мероприятия	Запас дерева куб.м	Порода	Сроки проведения
рубка аварийных деревьев	0,79	Сосна	в течение года
рубка аварийных деревьев	0,3	Сосна	в течение года
рубка аварийных деревьев	0,39	Сосна	в течение года

Ведомость перечета аварийных деревьев, назначенных в рубку, прилагается (приложение 4 к Акту).

Мероприятия необходимые для предупреждения повреждения или поражения смежных деревьев:
Своевременное проведение мероприятия, вывозка неокоренной древесины.

Дата проведения обследований 10.08.2014
Исполнитель работ по проведению лесопатологического обследования:

ФИО Федотова Е.С.

Подпись Федоту

*Раздел включается в акт в случае проведения лесопатологического обследования аварийных деревьев инструментальным способом

3. Инструментальное обследование лесного участка.

13

3.1 Координаты расположения аварийного дерева: N 55°15'04.3" E 39°59'16.7"

3.2 Структурные изъяны, характеризующие аварийность дерева: аварийное*Заселено и отработано большим сосновым лубоедом, стволы гнили.*

Определены по следующим признакам:

*Отработано более 3/4 окружности ствола под кроной, наличие гнили*3.3 Порода Сосна диаметр, см 30-30-32
высота, м 21,9-21,9-22,1 возраст, лет 95,**ЗАКЛЮЧЕНИЕ***Дерево аварийное, отмечено краской. Структурные изъяны способны привести к падению всего дерева или его части и причинить ущерб населению или государственному имуществу и имуществу граждан и юридических лиц.*

С целью предотвращения негативных процессов или снижения ущерба от их воздействия назначено:

Вид мероприятия	Запас дерева куб.м	Порода	Сроки проведения
рубка аварийных деревьев	0,79	Сосна	в течение года
рубка аварийных деревьев	0,79	Сосна	в течение года
рубка аварийных деревьев	0,91	Сосна	в течение года

Ведомость перечета аварийных деревьев, назначенных в рубку, прилагается (приложение 4 к Акту).

Мероприятия необходимые для предупреждения повреждения или поражения смежных деревьев:
Своевременное проведение мероприятия, вывозка неокоренной древесины.

Дата проведения обследований

10.08.2014

Исполнитель работ по проведению лесопатологического обследования:

ФИО Федотова Е.С.

Подпись



*Раздел включается в акт в случае проведения лесопатологического обследования аварийных деревьев инструментальным способом

3. Инструментальное обследование лесного участка.

14

3.1 Координаты расположения аварийного дерева: Н 55°15'05.3" Е 39°59'15.7"3.2 Структурные изъяны, характеризующие аварийность дерева: аварийное*Заселено и отработано большим сосновым лубоедом, стволы гнили.*

Определены по следующим признакам:

*Отработано более 3/4 окружности ствола под кроной, наличие гнили*3.3 Порода Сосна диаметр, см 30,
высота, м 25,4 возраст, лет 65,**ЗАКЛЮЧЕНИЕ***Дерево аварийное, отмечено краской. Структурные изъяны способны привести к падению всего дерева или его части и причинить ущерб населению или государственному имуществу и имуществу граждан и юридических лиц.*

С целью предотвращения негативных процессов или снижения ущерба от их воздействия назначено:

Вид мероприятия	Запас дерева куб.м	Порода	Сроки проведения
рубка аварийных деревьев	0,79	Сосна	в течение года

Ведомость перечета аварийных деревьев, назначенных в рубку, прилагается (приложение 4 к Акту).

Мероприятия необходимые для предупреждения повреждения или поражения смежных деревьев:
Своевременное проведение мероприятия, вывозка неокоренной древесины.

Дата проведения обследований

06.08.2017

Исполнитель работ по проведению лесопатологического обследования:

ФИО Федотова Е.С.

Подпись



*Раздел включается в акт в случае проведения лесопатологического обследования аварийных деревьев инструментальным способом

3. Инструментальное обследование лесного участка.

15

3.1 Координаты расположения аварийного дерева: Н 55°15'04.3" Е 39°59'15.5"3.2 Структурные изъяны, характеризующие аварийность дерева: аварийное*Заселено и отработано большим сосновым лубоедом, стволы гнили.*

Определены по следующим признакам:

*Отработано более 3/4 окружности ствола под кроной, наличие гнили*3.3 Порода Сосна диаметр, см 36-34 ,
высота, м 25,7-25,1 возраст, лет 65 ,**ЗАКЛЮЧЕНИЕ***Дерево аварийное, отмечено краской. Структурные изъяны способны привести к падению всего дерева или его части и причинить ущерб населению или государственному имуществу и имуществу граждан и юридических лиц.*

С целью предотвращения негативных процессов или снижения ущерба от их воздействия назначено:

Вид мероприятия	Запас дерева куб.м	Порода	Сроки проведения
рубка аварийных деревьев	1,18	Сосна	в течение года
рубка аварийных деревьев	1,05	Сосна	в течение года

Ведомость перечета аварийных деревьев, назначенных в рубку, прилагается (приложение 4 к Акту).

Мероприятия необходимые для предупреждения повреждения или поражения смежных деревьев:
Своевременное проведение мероприятия, вывозка неокоренной древесины.

Дата проведения обследований

10.08.2018

Исполнитель работ по проведению лесопатологического обследования:

ФИО Федотова Е.С.

Подпись

*Раздел включается в акт в случае проведения лесопатологического обследования аварийных деревьев инструментальным способом

3. Инструментальное обследование лесного участка.

16

3.1 Координаты расположения аварийного дерева: N 55°15'04.4" E 39°59'14.9"

3.2 Структурные изъяны, характеризующие аварийность дерева: аварийное*Заселено и отработано большим сосновым лубоедом, стволы гнили.*

Определены по следующим признакам:

*Отработано более 3/4 окружности ствола под кроной, наличие гнили*3.3 Порода Сосна диаметр, см 30,
высота, м 25,6 возраст, лет 65,**ЗАКЛЮЧЕНИЕ***Дерево аварийное, отмечено краской. Структурные изъяны способны привести к падению всего дерева или его части и причинить ущерб населению или государственному имуществу и имуществу граждан и юридических лиц.*

С целью предотвращения негативных процессов или снижения ущерба от их воздействия назначено:

Вид мероприятия	Запас дерева куб.м	Порода	Сроки проведения
рубка аварийных деревьев	0,79	Сосна	в течение года

Ведомость перечета аварийных деревьев, назначенных в рубку, прилагается (приложение 4 к Акту).

Мероприятия необходимые для предупреждения повреждения или поражения смежных деревьев:
*Своевременное проведение мероприятия, вывозка неокоренной древесины.*Дата проведения обследований 10.08.2014
Исполнитель работ по проведению лесопатологического обследования:ФИО Федотова Е.С.Подпись *Федотова*

*Раздел включается в акт в случае проведения лесопатологического обследования аварийных деревьев инструментальным способом

3. Инструментальное обследование лесного участка.

17

3.1 Координаты расположения аварийного дерева: N 55°15'01.6" E 39°59'19.8"

3.2 Структурные изъяны, характеризующие аварийность дерева: аварийное*Заселено и отработано большим сосновым лубоедом, стволы гнили.*

Определены по следующим признакам:

*Отработано более 3/4 окружности ствола под кроной, наличие гнили*3.3 Порода Сосна диаметр, см 38,
высота, м 26,4 возраст, лет 95,**ЗАКЛЮЧЕНИЕ***Дерево аварийное, отмечено краской. Структурные изъяны способны привести к падению всего дерева или его части и причинить ущерб населению или государственному имуществу и имуществу граждан и юридических лиц.*

С целью предотвращения негативных процессов или снижения ущерба от их воздействия назначено:

Вид мероприятия	Запас дерева куб.м	Порода	Сроки проведения
рубка аварийных деревьев	1,33	Сосна	в течение года

Ведомость перечета аварийных деревьев, назначенных в рубку, прилагается (приложение 4 к Акту).

Мероприятия необходимые для предупреждения повреждения или поражения смежных деревьев:
Своевременное проведение мероприятия, вывозка неокоренной древесины.

Дата проведения обследований

10.08.2014

Исполнитель работ по проведению лесопатологического обследования:

ФИО Федотова Е.С.

Подпись



*Раздел включается в акт в случае проведения лесопатологического обследования аварийных деревьев инструментальным способом

3. Инструментальное обследование лесного участка.

18

3.1 Координаты расположения аварийного дерева: N 55°15'02.9" E 39°59'22.1"3.2 Структурные изъяны, характеризующие аварийность дерева: аварийное*Заселено и отработано большим сосновым лубоедом, стволы гнили.*

Определены по следующим признакам:

*Отработано более 3/4 окружности ствола под кроной, наличие гнили*3.3 Порода Сосна диаметр, см 32,
высота, м 26,7 возраст, лет 95,**ЗАКЛЮЧЕНИЕ***Дерево аварийное, отмечено краской. Структурные изъяны способны привести к падению всего дерева или его части и причинить ущерб населению или государственному имуществу и имуществу граждан и юридических лиц.*

С целью предотвращения негативных процессов или снижения ущерба от их воздействия назначено:

Вид мероприятия	Запас дерева куб.м	Порода	Сроки проведения
рубка аварийных деревьев	0,91	Сосна	в течение года

Ведомость перечета аварийных деревьев, назначенных в рубку, прилагается (приложение 4 к Акту).

Мероприятия необходимые для предупреждения повреждения или поражения смежных деревьев:
Своевременное проведение мероприятия, вывозка неокоренной древесины.

Дата проведения обследований

10.02.2018

Исполнитель работ по проведению лесопатологического обследования:

ФИО Федотова Е.С.

Подпись

Федотова

*Раздел включается в акт в случае проведения лесопатологического обследования аварийных деревьев инструментальным способом

3. Инструментальное обследование лесного участка.

19

3.1 Координаты расположения аварийного дерева: N 55°15'05.6" E 39°59'24.9"

3.2 Структурные изъяны, характеризующие аварийность дерева: аварийное*Заселено и отработано большим сосновым лубоедом, стволовые гнили.*

Определены по следующим признакам:

*Отработано более 3/4 окружности ствола под кроной, наличие гнили*3.3 Порода Сосна диаметр, см 56,
высота, м 29 возраст, лет 95,**ЗАКЛЮЧЕНИЕ***Дерево аварийное, отмечено краской. Структурные изъяны способны привести к падению всего дерева или его части и причинить ущерб населению или государственному имуществу и имуществу граждан и юридических лиц.*

С целью предотвращения негативных процессов или снижения ущерба от их воздействия назначено:

Вид мероприятия	Запас дерева куб.м	Порода	Сроки проведения
рубка аварийных деревьев	2,98	Сосна	в течение года

Ведомость перечета аварийных деревьев, назначенных в рубку, прилагается (приложение 4 к Акту).

Мероприятия необходимые для предупреждения повреждения или поражения смежных деревьев:
Своевременное проведение мероприятия, вывозка неокоренной древесины.

Дата проведения обследований

10.08.2014

Исполнитель работ по проведению лесопатологического обследования:

ФИО Федотова Е.С.

Подпись



*Раздел включается в акт в случае проведения лесопатологического обследования аварийных деревьев инструментальным способом

3. Инструментальное обследование лесного участка.	20	
--	----	--

3.1 Координаты расположения аварийного дерева: N 55°15'06.9" E 39°59'22.0"

3.2 Структурные изъяны, характеризующие аварийность дерева: аварийное

Заселено и отработано большим сосновым лубоедом, стволы гнили.

Определены по следующим признакам:

Отработано более 3/4 окружности ствола под кроной, наличие гнили

3.3 Порода Сосна диаметр, см 28,
высота, м 24,7 возраст, лет 95,

ЗАКЛЮЧЕНИЕ

Дерево аварийное, отмечено краской. Структурные изъяны способны привести к падению всего дерева или его части и причинить ущерб населению или государственному имуществу и имуществу граждан и юридических лиц.

С целью предотвращения негативных процессов или снижения ущерба от их воздействия назначено:

Вид мероприятия	Запас дерева куб.м	Порода	Сроки проведения
рубка аварийных деревьев	0,67	Сосна	в течение года

Ведомость перечета аварийных деревьев, назначенных в рубку, прилагается (приложение 4 к Акту).

Мероприятия необходимые для предупреждения повреждения или поражения смежных деревьев:
Своевременное проведение мероприятия, вывозка неокоренной древесины.

Дата проведения обследований 10.08.2014
Исполнитель работ по проведению лесопатологического обследования:

ФИО Федотова Е.С.

Подпись *Федот*

*Раздел включается в акт в случае проведения лесопатологического обследования аварийных деревьев инструментальным способом

3. Инструментальное обследование лесного участка.

21

3.1 Координаты расположения аварийного дерева: N 55°15'07.3" E 39°59'20.7"

3.2 Структурные изъяны, характеризующие аварийность дерева: аварийное*Заселено и обработано большим сосновым лубоедом, стволы гнили.*

Определены по следующим признакам:

*Отработано более 3/4 окружности ствола под кроной, наличие гнили*3.3 Порода Сосна диаметр, см 22,
высота, м 23,7 возраст, лет 65,**ЗАКЛЮЧЕНИЕ***Дерево аварийное, отмечено краской. Структурные изъяны способны привести к падению всего дерева или его части и причинить ущерб населению или государственному имуществу и имуществу граждан и юридических лиц.*

С целью предотвращения негативных процессов или снижения ущерба от их воздействия назначено:

Вид мероприятия	Запас дерева куб.м	Порода	Сроки проведения
рубка аварийных деревьев	0,39	Сосна	в течение года

Ведомость перечета аварийных деревьев, назначенных в рубку, прилагается (приложение 4 к Акту).

Мероприятия необходимые для предупреждения повреждения или поражения смежных деревьев:
*Своевременное проведение мероприятия, вывозка неокоренной древесины.*Дата проведения обследований 10.08.2014
Исполнитель работ по проведению лесопатологического обследования:ФИО Федотова Е.С.

Подпись

*Раздел включается в акт в случае проведения лесопатологического обследования аварийных деревьев инструментальным способом

3. Инструментальное обследование лесного участка.

22

3.1 Координаты расположения аварийного дерева: N 55°15'07.3" E 39°59'20.3"

3.2 Структурные изъяны, характеризующие аварийность дерева: аварийное*Заселено и отработано большим сосновым лубоедом, стволы гнили.*

Определены по следующим признакам:

*Отработано более 3/4 окружности ствола под кроной, наличие гнили*3.3 Порода Сосна диаметр, см 24,
высота, м 23,1 возраст, лет 65,**ЗАКЛЮЧЕНИЕ***Дерево аварийное, отмечено краской. Структурные изъяны способны привести к падению всего дерева или его части и причинить ущерб населению или государственному имуществу и имуществу граждан и юридических лиц.*

С целью предотвращения негативных процессов или снижения ущерба от их воздействия назначено:

Вид мероприятия	Запас дерева куб.м	Порода	Сроки проведения
рубка аварийных деревьев	0,47	Сосна	в течение года

Ведомость перечета аварийных деревьев, назначенных в рубку, прилагается (приложение 4 к Акту).

Мероприятия необходимые для предупреждения повреждения или поражения смежных деревьев:
*Своевременное проведение мероприятия, вывозка неокоренной древесины.*Дата проведения обследований 10.02.2017

Исполнитель работ по проведению лесопатологического обследования:

ФИО Федотова Е.С.

Подпись



*Раздел включается в акт в случае проведения лесопатологического обследования аварийных деревьев инструментальным способом

3. Инструментальное обследование лесного участка.

23

3.1 Координаты расположения аварийного дерева: N 55°15'07.1" E 39°59'23.6"3.2 Структурные изъяны, характеризующие аварийность дерева: аварийное*Заселено и обработано большим сосновым лубоедом, стволы гнили.*

Определены по следующим признакам:

*Обработано более 3/4 окружности ствола под кроной, наличие гнили*3.3 Порода Сосна диаметр, см 32,
высота, м 26,7 возраст, лет 95,**ЗАКЛЮЧЕНИЕ***Дерево аварийное, отмечено краской. Структурные изъяны способны привести к падению всего дерева или его части и причинить ущерб населению или государственному имуществу и имуществу граждан и юридических лиц.*

С целью предотвращения негативных процессов или снижения ущерба от их воздействия назначено:

Вид мероприятия	Запас дерева куб.м	Порода	Сроки проведения
рубка аварийных деревьев	0,91	Сосна	в течение года

Ведомость перечета аварийных деревьев, назначенных в рубку, прилагается (приложение 4 к Акту).

Мероприятия необходимые для предупреждения повреждения или поражения смежных деревьев:
*Своевременное проведение мероприятия, вывозка неокоренной древесины.*Дата проведения обследований 10.08.2017
Исполнитель работ по проведению лесопатологического обследования:ФИО Федотова Е.С.

Подпись



*Раздел включается в акт в случае проведения лесопатологического обследования аварийных деревьев инструментальным способом

3. Инструментальное обследование лесного участка.

24

3.1 Координаты расположения аварийного дерева: N 55°15'08.0" E 39°59'26.2"3.2 Структурные изъяны, характеризующие аварийность дерева: аварийное*Заселено и отработано большим сосновым лубоедом, стволы гнили.*

Определены по следующим признакам:

*Отработано более 3/4 окружности ствола под кроной, наличие гнили*3.3 Порода Сосна диаметр, см 38,
высота, м 26,3 возраст, лет 95,**ЗАКЛЮЧЕНИЕ***Дерево аварийное, отмечено краской. Структурные изъяны способны привести к падению всего дерева или его части и причинить ущерб населению или государственному имуществу и имуществу граждан и юридических лиц.*

С целью предотвращения негативных процессов или снижения ущерба от их воздействия назначено:

Вид мероприятия	Запас дерева куб.м	Порода	Сроки проведения
рубка аварийных деревьев	1,33	Сосна	в течение года

Ведомость перечета аварийных деревьев, назначенных в рубку, прилагается (приложение 4 к Акту).

Мероприятия необходимые для предупреждения повреждения или поражения смежных деревьев:
*Своевременное проведение мероприятия, вывозка неокоренной древесины.*Дата проведения обследований 10.08.2014

Исполнитель работ по проведению лесопатологического обследования:

ФИО Федотова Е.С.Подпись *Федотова*

*Раздел включается в акт в случае проведения лесопатологического обследования аварийных деревьев инструментальным способом

3. Инструментальное обследование лесного участка.

25

3.1 Координаты расположения аварийного дерева: N 55°15'08.3" E 39°59'25.5"

3.2 Структурные изъяны, характеризующие аварийность дерева: аварийное*Заселено и отработано большим сосновым лубоедом, стволы гнили.*

Определены по следующим признакам:

*Отработано более 3/4 окружности ствола под кроной, наличие гнили*3.3 Порода Сосна диаметр, см 36,
высота, м 27,4 возраст, лет 95,**ЗАКЛЮЧЕНИЕ***Дерево аварийное, отмечено краской. Структурные изъяны способны привести к падению всего дерева или его части и причинить ущерб населению или государственному имуществу и имуществу граждан и юридических лиц.*

С целью предотвращения негативных процессов или снижения ущерба от их воздействия назначено:

Вид мероприятия	Запас дерева куб.м	Порода	Сроки проведения
рубка аварийных деревьев	1,18	Сосна	в течение года

Ведомость перечета аварийных деревьев, назначенных в рубку, прилагается (приложение 4 к Акту).

Мероприятия необходимые для предупреждения повреждения или поражения смежных деревьев:
*Своевременное проведение мероприятия, вывозка неокоренной древесины.*Дата проведения обследований 10.08.2014
Исполнитель работ по проведению лесопатологического обследования:ФИО Федотова Е.С.Подпись Федотова

*Раздел включается в акт в случае проведения лесопатологического обследования аварийных деревьев инструментальным способом

Перечетная ведомость аварийных деревьев, назначенных в рубку

№ дерева	Координаты	Порода	Высота, м	Диаметр, см	Запас, кубм	Структурные изъяны, характеризующие аварийность дерева	Мероприятие	Сроки проведения мероприятия
1	55 ° 15 ' 08.4 " 39 ° 59 ' 27.4 "	Сосна	26,8	32	0,91	338, 350	рубка аварийных деревьев	в течении года
2	55 ° 15 ' 10,4 " 39 ° 59 ' 29,0 "	Сосна	28,1	38	1,33	338, 350	рубка аварийных деревьев	в течении года
3	55 ° 15 ' 14,9 " 39 ° 59 ' 38,7 "	Сосна	25,7	26	0,63	338, 350	рубка аварийных деревьев	в течении года
4	55 ° 15 ' 13,6 " 39 ° 59 ' 23,0 "	Сосна	28,1	36	1,18	338, 350	рубка аварийных деревьев	в течении года
5	55 ° 15 ' 09,1 " 39 ° 59 ' 23,0 "	Сосна	21,5	20	0,30	338, 350	рубка аварийных деревьев	в течении года
6	55 ° 15 ' 09,4 " 39 ° 59 ' 21,6 "	Сосна	29,1	48	2,18	338, 350	рубка аварийных деревьев	в течении года
7	55 ° 15 ' 09,3 " 39 ° 59 ' 21,5 "	Сосна	27,3-27,5	36-36	2,36	338, 350	рубка аварийных деревьев	в течении года
8	55 ° 15 ' 08,9 " 39 ° 59 ' 20,5 "	Сосна	18,3	16	0,17	338, 350	рубка аварийных деревьев	в течении года
9	55 ° 15 ' 08,8 " 39 ° 59 ' 20,4 "	Сосна	16,4	14	0,12	338, 350	рубка аварийных деревьев	в течении года
10	55 ° 15 ' 08,8 " 39 ° 59 ' 20,4 "	Сосна	13,1	12	0,079	338, 350	рубка аварийных деревьев	в течении года

11	55 ° 15 ' 08.9 " 39 ° 59 ' 20.6 "	Сосна	14,8	14	0,12	338, 350	рубка аварийных деревьев	в течении года
12	55 ° 15 ' 06.0 " 39 ° 59 ' 16.6 "	Сосна	21.1-20.4-21.5	30-20-22	1,48	338, 350	рубка аварийных деревьев	в течении года
13	55 ° 15 ' 04.3 " 39 ° 59 ' 16.7 "	Сосна	21.9-21.9-22.1	30-30-32	2,49	338, 350	рубка аварийных деревьев	в течении года
14	55 ° 15 ' 05.3 " 39 ° 59 ' 15.7 "	Сосна	25,4	30	0,79	338, 350	рубка аварийных деревьев	в течении года
15	55 ° 15 ' 04.3 " 39 ° 59 ' 15.5 "	Сосна	25.7-25.1	36-34	2,23	338, 350	рубка аварийных деревьев	в течении года
16	55 ° 15 ' 04.0 " 39 ° 59 ' 14.9 "	Сосна	25,6	30	0,79	338, 350	рубка аварийных деревьев	в течении года
17	55 ° 15 ' 01.6 " 39 ° 59 ' 19.8 "	Сосна	26,4	38	1,33	338, 350	рубка аварийных деревьев	в течении года
18	55 ° 15 ' 02.9 " 39 ° 59 ' 22.1 "	Сосна	26,7	32	0,91	338, 350	рубка аварийных деревьев	в течении года
19	55 ° 15 ' 05.6 " 39 ° 59 ' 24.9 "	Сосна	29	56	2,98	338, 350	рубка аварийных деревьев	в течении года
20	55 ° 15 ' 06.9 " 39 ° 59 ' 22.0 "	Сосна	24,7	28	0,67	338, 350	рубка аварийных деревьев	в течении года
21	55 ° 15 ' 07.3 " 39 ° 59 ' 20.7 "	Сосна	23,7	22	0,39	338, 350	рубка аварийных деревьев	в течении года
22	55 ° 15 ' 07.3 " 39 ° 59 ' 20.3 "	Сосна	23,1	24	0,47	338, 350	рубка аварийных деревьев	в течении года
23	55 ° 15 ' 07.1 " 39 ° 59 ' 23.6 "	Сосна	26,7	32	0,91	338, 350	рубка аварийных деревьев	в течении года

24	55 ° 15 ' 08.0 " 39 ° 59 ' 26.2 "	Сосна	26,3	38	1,33	338, 350	рубка аварийных деревьев	в течении года
25	55 ° 15 ' 08.3 " 39 ° 59 ' 25.5 "	Сосна	27,4	36	1,18	338, 350	рубка аварийных деревьев	в течении года
				Итого:	27,329			

Расшифровка кодов:

Причины:

(338)- заселено и отработано большим сосновым лубоедом, (350)-стволовые гнили

Признаки:

(614)-отработано более 3/4 окружности ствола под кроной, (832)-наличие гнили

Исполнитель работ по проведению лесопатологического обследования:

ФИО ведущий инженер-лесопатолог Федотова Е.С.

Дата составления документа

10.08.2017.

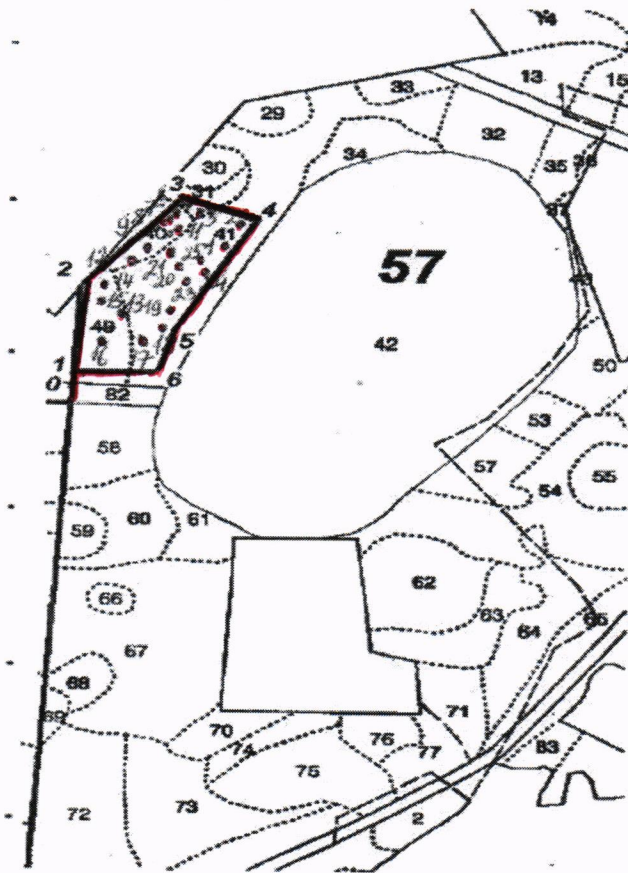
Подпись

Телефон

Е.С. Федотова

Абрис участка

М 1:10000



Номер выдела	Ленты (круговой площадки) перечёта				
	№ ленты	длина, м	ширина, м	радиус, м	площадь, га

Номера точек	Координаты	Номера точек	Координаты
1	55 ° 15 ' 08.4 " 39 ° 59 ' 27.4 "	14	55 ° 15 ' 05.3 " 39 ° 59 ' 15.7 "
2	55 ° 15 ' 10 " 39 ° 59 ' 29.0 "	15	55 ° 15 ' 04.3 " 39 ° 59 ' 15.5 "
3	55 ° 15 ' 15 " 39 ° 59 ' 38.7 "	16	55 ° 15 ' 04.0 " 39 ° 59 ' 14.9 "
4	55 ° 15 ' 14 " 39 ° 59 ' 23.0 "	17	55 ° 15 ' 01.6 " 39 ° 59 ' 19.8 "
5	55 ° 15 ' 09.1 " 39 ° 59 ' 23.0 "	18	55 ° 15 ' 02.9 " 39 ° 59 ' 22.1 "
6	55 ° 15 ' 09.4 " 39 ° 59 ' 21.6 "	19	55 ° 15 ' 05.6 " 39 ° 59 ' 24.9 "
7	55 ° 15 ' 09.3 " 39 ° 59 ' 21.5 "	20	55 ° 15 ' 06.9 " 39 ° 59 ' 22.0 "
8	55 ° 15 ' 08.9 " 39 ° 59 ' 20.5 "	21	55 ° 15 ' 07.3 " 39 ° 59 ' 20.7 "
9	55 ° 15 ' 08.8 " 39 ° 59 ' 20.4 "	22	55 ° 15 ' 07.3 " 39 ° 59 ' 20.3 "
10	55 ° 15 ' 08.8 " 39 ° 59 ' 20.4 "	23	55 ° 15 ' 07.1 " 39 ° 59 ' 23.6 "
11	55 ° 15 ' 08.9 " 39 ° 59 ' 20.6 "	24	55 ° 15 ' 08.0 " 39 ° 59 ' 26.2 "
12	55 ° 15 ' 06.0 " 39 ° 59 ' 16.6 "	25	55 ° 15 ' 08.3 " 39 ° 59 ' 25.5 "
13	55 ° 15 ' 04.3 " 39 ° 59 ' 16.7 "		

Условные обозначения:

● — расположение аварийных деревьев

Исполнитель работ по проведению лесопатологического обследования:

ФИО

Федотова Е.С.

Подпись

Федотова

Дата составления документа

10.08.2017.

Теле

84967351421

Государственное унитарное предприятие города Москвы
«Медицинский центр Управления делами Мэра
и Правительства Москвы»



САНАТОРИЙ «ОЗЕРО БЕЛОЕ»

140765, Московская область, Шатурский район, тел./ факс 8 (49645) 69417, E-mail: ozerobeloe@list.ru

16.06.2017 № 1236

на № _____ от _____

Шатурский филиал ГКУ
Московской области «Мособлес»
Директору – лесничему
М.В. Шпагину

Уважаемый Михаил Владимирович!

Санаторий «Озеро Белое» является лечебно-оздоровительным учреждением для социальных отдыхающих, инвалидов, участников ВОВ и детей.


Одновременно в санатории отдыхают и лечатся более тысячи пациентов, которые ежедневно прогуливаются вдоль берега озера и по лесному массиву 57-го квартала Белозерского участкового лесничества.

В результате естественных процессов образовалось большое количество сухостойных деревьев с сильным повреждением вредителями ствола у основания, что при сильных порывах ветра не редко приводит к выпадению сухостоя из лесной чащи и таким образом, создается реальная угроза жизни и здоровью отдыхающих.

Во избежание несчастных случаев, травматизма и угрозы жизни отдыхающих прошу Вас принять меры по ликвидации представляющего опасность сухостоя.

Фотоматериалы прилагаются.

с уважением

Директор санатория «Озеро Белое» 

М.И. Фоминых

" УТВЕРЖДЕНО "

Первый заместитель
председателя Мособлсовета

и/и Ф.С.Набережнев

" 29 " июля 1984 г.

ПОЛОЖЕНИЕ О ЗАКАЗНИКЕ

Наименование заказника и его характер. Озеро Белое близ д. Дубасово и прилегающие леса. Ботанический, гидрологический.

Местонахождение. Московская обл., Шатурский р-н, у д. Дубасово, кв. 56 Белозерского лесничества Шатурского леспромхоза. Проезд автобусом от г. Егорьевска до д. Дубасово.

Землепользователь. Шатурский леспромхоз (Белозерское лесничество).
Законодательство, на основании которого организован заказник.

Статья 96 Закона об охране природы в РСФСР, 1960 г.

Иные нормативные акты, касающиеся территории заказника. Нет

Площадь и краткое описание границ. 150 га. Граница проходит по внешней границе кв. 56 Белозерского лесничества.

Значение объекта. А) Областное, Б) Научное.

Единственное в Московской области местонахождение полуширика щетинковидного, редкого реликтового растения, ареал которого быстро сокращается в связи с загрязнением озер. Озеро Белое является одним из наиболее глубоких озер в Московской области.

Исторические сведения об объекте. Озеро Белое, как местообитание полуширика щетинковидного было описано в 1936 г. Н.В. Самсэль. Предложено к охране Дружиной по охране природы биологического факультета МГУ. В 1979 г. дополнительно обследовано Ботаническим садом МГУ.

Описание объекта. Озеро Белое расположено в заболоченном понижении при слиянии Тутолесско-Ялшинской ложбины и Центральной ложбины стока реки Пра. Котловина озера имеет форму узкой воронки и ориентирована с севера на юг. Площадь озера 4,5 га, глубина до 34 м. Вода в озере светлая, прозрачная, дно песчаное. Степень зарастания незначительная. Озеро окружено сосновым лесом. С юга и запада сосновый лес заболочен. На западной стороне имеется большая сфагновая слявина, где растут пушица влагалищная, голубика, клюква, рослянка и др.

57
218 917

В воде, у края сплавины — небольшое количество кувшинки белоснежной и кубышки желтой, подлежащих охране. Водная растительность скудная и расположена кольцом по мелководью примерно на расстоянии 3-5 м от берега. В основном здесь растут гречихник земноводный и тростник обыкновенный. Среди последнего и на несколько большей глубине (30-70 см) произрастает полушник щетиновидный (*Isöetes setacea*). На мелководье встречен лютик стелющийся (*Ranunculus reptans*), также очень редкое в Московской области растение.

Состояние объекта. Удовлетворительное. Однако заросли полушника заметно сократились в результате постоянного загрязнения озера органическими веществами. Озеро интенсивно посещается туристами. На берегу его расположен пионерский лагерь и ведется строительство санаторного комплекса.

Причины необходимости охраны. Угроза исчезновения редкого реликтового растения — полушника щетиновидного — из-за загрязнения водоема.

Режим охраны. А) Допустимые виды пользования:

- 1) Учебная и научная работа, связанная с изучением гидрологического режима озера и биологии водных растений;
- 2) Купание в строго ограниченных местах;
- 3) Рыбная ловля без использования плавсредств.

Б) Запрещенные виды деятельности:

- 1) Все виды мелиоративных работ на прилегающей к озеру территории;
- 2) Забор воды из озера;
- 3) Выпас скота;
- 4) Стоянка и мойка автотранспортных средств;
- 5) Устройство туристических стоянок;
- 6) Разведение костров;
- 7) Использование плавсредств.

Обеспечение функционирования заказника. Маркировка границ.

Установка изгороди, отделяющей озеро от шоссе и асфальтированной дороги, идущей в пионерлагерь "Изумрудный".

Организация, на которую возложена охрана. Белоозерское лесничество Шатурского леспромхоза.

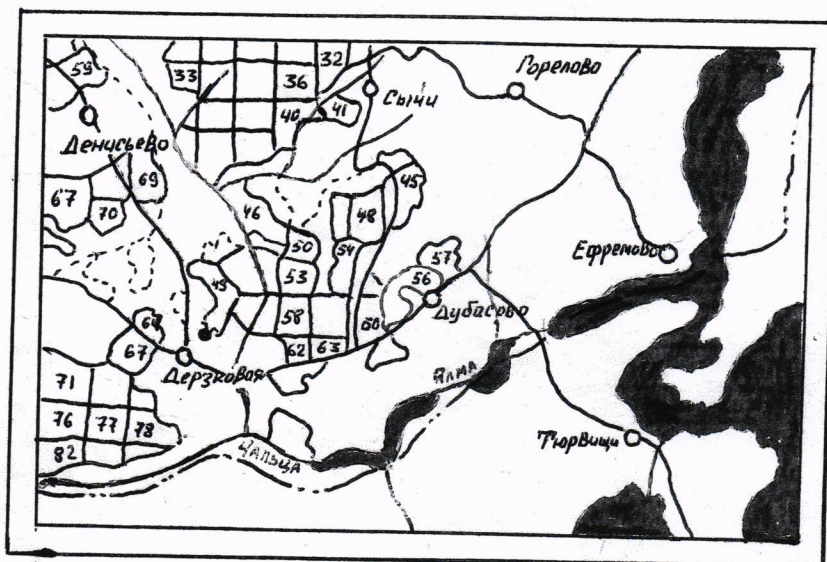
Приложение. Схема территории.

Составитель. Ботанический сад МГУ (Н.Б.Октябрева), 1978 г.

Верно:



"ОЗЕРО БЕЛОЕ БЛИЗ д. ДУБАСОВО"
(Бассейн р. Ялма)



Условные обозначения:

— — граница заказника

Масштаб 1:200000