



УТВЕРЖДАЮ:

Должность: Заместитель председателя  
Комитета лесного хозяйства  
Московской области  
Ф.И.О.: А.В. Прокопченко  
Дата: 15.08.2017

**Акт**  
лесопатологического обследования № 1445

лесных насаждений Шатурского лесничества (лесопарка)  
Московской области (субъект Российской Федерации)

Способ лесопатологического обследования: 1. Визуальный   
2. Инструментальный

**Место проведения**

Участковое лесничество	Урочище (дача)	Квартал (кварталы)	Выдел (выделы)	Площадь, га
Семеновское	-	44	12	10,3

Лесопатологическое обследование проведено на общей площади 10,3 га.

1. Визуальное лесопатологическое обследование.\* кв.44 выд. 12

Наземное

Дистанционное

1.1. На площади 10,3 га фактическая таксационная характеристика лесного насаждения соответствует (не соответствует) таксационному описанию (нужное подчеркнуть). Причины несоответствия

Список участков с выявленными несоответствиями приведён в приложении 1 к настоящему Акту.

1.2. Лесные насаждения с нарушенной и утраченной устойчивостью выявлены на площади 0,4 га

Участковое лесничество	Урочище (дача)	Площадь, га		Причина ослабления (гибели)
		с нарушенной устойчивостью	с утраченной устойчивостью	
Семеновское			0,4	Снеголом (823), заселение стволовыми вредителями (300), внутривидовая конкуренция (630), бурелом (822)
Итого:			0,4	

Состояние обследованных лесных насаждений приведено в приложениях 1.1-1.4 к Акту в зависимости от метода проведения ЛПО.

1.3. В обследованных лесных участках прогнозируется:

Прогноз	Площадь, га
Ослабление лесных насаждений	-
Усыхание лесных насаждений различной степени	
Развитие очагов вредных организмов	

1.4. Обнаружено загрязнение лесного участка отходами и выбросами: промышленными   
бытовыми

Вид загрязнения	Размеры загрязнения			Объём, кубм	Площадь загрязнения, га
	длина, м	ширина, м	высота, м		

## ЗАКЛЮЧЕНИЕ

Оценка текущего санитарного и лесопатологического состояния лесных насаждений, назначенные профилактические мероприятия по защите лесов, агитационные мероприятия:

Лесоустройство 2000 года. Санитарное состояние насаждения на площади 9,9 га - здоровое;

С целью предотвращения негативных процессов или снижения ущерба от их воздействия следует проводить надзор за состоянием насаждения.

Состояние насаждения на площади 0,4 га с утраченной устойчивостью.

С целью предотвращения негативных процессов или снижения ущерба от их воздействия назначается сплошная санитарная рубка на площади 0,4 га.

Признаки повреждения деревьев: местное поселение стволовых вредителей, (отработано) (610), слом стволов деревьев под кроной прошлых лет (218).

Причины ослабления и повреждения насаждения - снеголом (823), заселение стволовыми вредителями (300), бурелом (822), внутривидовая конкуренция (630).

Исполнитель работ по проведению лесопатологического обследования:

ФИО ведущий инженер-лесопатолог Федотова Е. С. Подпись Федотова

\*Раздел включается в акт, в случае проведения лесопатологического обследования визуальным способом.

**2. Инструментальное обследование лесного участка.\*\* кв. 44 выд. 12**

2.1. Фактическая таксационная характеристика лесного насаждения соответствует

(не соответствует) (нужное подчеркнуть) таксационному описанию. Причины несоответствия:

Ведомость лесных участков с выявленными несоответствиями таксационным описаниям приведена в приложении 1 к Акту.

2.2. Состояние насаждений: **с нарушенной устойчивостью**

**с утраченной устойчивостью**

причины повреждения: снеголом (823), заселение стволовыми вредителями (300), внутривидовая конкуренция (630), бурелом (822)

Отработано стволовыми вредителями:

Вид вредителя	Порода	Встречаемость (% заселённых деревьев)	Степень заселения лесного насаждения (слабая, средняя, сильная)
стволовые вредители	С	6,2	слабая

Повреждено огнём:

Вид пожара	Порода	Состояние корневых лап		Состояние корневой шейки		Подсушивание луба	
		процент повреждённых огнём корней	процент деревьев с данным повреждением	ожог корневой шейки по окружности (1/4; 2/4; 3/4; более 3/4)	процент деревьев с данным повреждением	по окружности (1/4; 2/4; 3/4; более 3/4)	процент деревьев с данным повреждением

Поражено болезнями:

Вид болезни	Порода	Встречаемость (% поражённых деревьев)	Степень поражения лесного насаждения (слабая, средняя, сильная)

2.3. Выборке подлежит 69 % деревьев,

в том числе:

ослабленных          % (причины назначения) \_\_\_\_\_ ;  
 сильно ослабленных          % (причины назначения) \_\_\_\_\_ ;  
 усыхающих          % (причины назначения) \_\_\_\_\_ ;  
 свежего сухостоя          %;  
 старого сухостоя 47 %;  
 свежего ветровала          %;  
 свежего бурелома          %;  
 старого ветровала          %;  
 старого бурелома 22 %;

аварийных \_\_\_\_\_ %;

2.4. Полнота лесного насаждения после уборки деревьев, подлежащих рубке, составит 0,28.  
Критическая полнота для данной категории лесных насаждений составляет 0,3.

## ЗАКЛЮЧЕНИЕ

С целью предотвращения негативных процессов или снижения ущерба от их воздействия назначено:

Участковое лесничество	Урочище (дача)	Квартал	Выдел	Площадь выдела, га	Вид мероприятия	Площадь мероприятия, га	Порода	Запас на выдел, куб. м	Крайние сроки проведения
Семеновское		44	12	10,3	СРС	0,4	С	86	2019

Ведомость перечета деревьев, назначенных в рубку, и абрис лесного участка прилагаются (приложения 2 и 3 к Акту).

Меры по обеспечению возобновления: лесные культуры

С целью предотвращения негативных процессов или снижения ущерба от их воздействия назначается проведение сплошной санитарной рубки на площади 0,4 га.

Технология рубок сплошно - лесосечная, согласно технологической карты.

Мероприятия, необходимые для предупреждения повреждения или поражения смежных насаждений: своевременное проведение назначенных мероприятий; проведение мероприятий в кратчайшие сроки.

Выборке подлежит 100% от запаса насаждения.

Запас выбираемой древесины 210 куб./га.

Крайние сроки проведения мероприятия - 2019 г.

Согласно п.40 приказа № 470 Минприроды РФ от 12.09.2016 г. сплошная санитарная рубка проводится в лесных насаждениях, в которых после уборки деревьев, подлежащих рубке, полнота становится ниже предельных величин, при которых обеспечивается способность древостоев выполнять функции, соответствующие категориям защитных лесов или целевому назначению.

Сведения для расчёта степени повреждения:

год образования старого сухостоя 2014;

основная причина повреждения древесины снеголом, заселение стволовыми вредителями;

Дата проведения обследований 11.08.19г.

Исполнитель работ по проведению лесопатологического обследования:

ФИО ведущий инженер-лесопатолог Федотова Е. С. Подпись Федотова

\*\* Раздел включается в акт в случае проведения лесопатологического обследования инструментальным способом.

**3. Инструментальное обследование аварийных деревьев.\*\*\***

3.1. Координаты расположения аварийного дерева: \_\_\_\_\_

3.2. Структурные изъяны, характеризующие аварийность дерева: \_\_\_\_\_

3.3. Порода \_\_\_\_\_ диаметр, см \_\_\_\_\_,  
высота, м \_\_\_\_\_, возраст, лет \_\_\_\_\_.

**ЗАКЛЮЧЕНИЕ**

С целью предотвращения негативных процессов или снижения ущерба от их воздействия :

Вид мероприятия	Запас дерева, куб. м	Порода	Сроки проведения

Ведомость перечета аварийных деревьев, назначенных в рубку, прилагается (приложение 4 к Акту).

Мероприятия, необходимые для предупреждения повреждения или поражения смежных деревьев:

\_\_\_\_\_

\_\_\_\_\_

\_\_\_\_\_

\_\_\_\_\_

Дата проведения обследований 11.08.18

Исполнитель работ по проведению лесопатологического обследования:

ФИО ведущий инженер-лесопатолог Федотова Е. С. Подпись Федотова

\*\*\* Раздел включается в акт в случае проведения лесопатологического обследования аварийных деревьев инструментальным способом.



**Результаты проведения лесопатологического обследования лесных насаждений за**

Субъект Российской Федерации **Московская область** Лесничество (лесопарк) **Шатурское**  
 Участковое лесничество **Семеновское** Урочище (лесная дача)

1	2	3	4	5	6	7	Таксационная характеристика лесного насаждения								17	Распределение деревьев по категориям состояния, % от запаса										29	30	31	32	Назначенные мероприятия						
							8	9	10	11	12	13	14	15		16	18	19	20	21	22	23	24	25	26					27	28	33	34			
44	12	10,3	защитные	зеленые зоны	1	0,4	9С1Б+E	С	37	15	14	СБР	0,9	1	210	351	31	0	0	0	0	0	0	47	0	0	0	0	22	0	610, 218	76	823, 300, 630, 822	69	СРС	0,4

Показатели, не соответствующие таксационному описанию отмечаются «\*». Лесоустройство 2000 г.  
 Исполнитель работ по проведению лесопатологического обследования:

ФИО ведущий инженер-лесопатолог Федотова Е. С. Подпись *Е.С. Федотова*  
 Дата составления документа *11.08.18г* Телефон (7916)711-8962

**Результаты проведения лесопатологического обследования в лесных насаждениях, повреждённых вредителями леса (хвое-листогрызущими) за август 2017 г.**

Субъект Российской Федерации \_\_\_\_\_ Лесничество (лесопарк) \_\_\_\_\_  
 Участковое лесничество \_\_\_\_\_ Урочище (лесная дача) \_\_\_\_\_

1	2	3	4	5	6	7	Таксационная характеристика лесного насаждения								17	Распределение деревьев по степени объедания кроны, % от числа стволов				Назначенные мероприятия						
							8	9	10	11	12	13	14	15		16	18	19	20	21	22	23	24	25	26	
номер квартала	номер выдела	площадь выдела, га	целевое назначение лесов	категория защитных лесов	номер лесопатологического выдела	площадь лесопатологического выдела, га	состав	порода	возраст	средняя высота, м	средний диаметр, см	тип леса	полнота	фонитет	запас, куб. м/га	вид вредителя	доля повреждённых деревьев, % от количества	до 25	26-49	50-75	более 75	фаза развития вредителя	вид	площадь, га	сроки проведения	

Показатели, не соответствующие таксационному описанию отмечаются «\*».  
 Исполнитель работ по проведению лесопатологического обследования:

ФИО ведущий инженер-лесопатолог Федотова Е. С. Подпись Федотова  
 Дата составления документа 11.08.17г Телефон \_\_\_\_\_



**Результаты проведения лесопатологических обследований лесных насаждений с использованием данных дистанционного зондирования Земли (авиационных и космических снимков)**

Субъект Российской Федерации \_\_\_\_\_

Лесничество (лесопарк) \_\_\_\_\_

Участковое лесничество \_\_\_\_\_

Урочище (лесная дача) \_\_\_\_\_

1	2	3	4	5	6	7	8	9	10	11	12	13	14	15	16	17	18	19	20	21		23
																				Рекомендуемые мероприятия	площадь, га	
1	Номер лесного квартала																				вид	
2	Номер лесотаксационного выдела																					
3	Площадь лесотаксационного выдела, га																					
4	Номер лесопатологического выдела																					
5	Площадь лесопатологического выдела, га																					
6	Породный состав																					
7	средний возраст																					
8	средняя высота, м																					
9	средний диаметр, см																					
10	тип леса/тип лесорастительных условий																					
11	относительная полнота																					
12	бонитет																					
13	общий запас древесины, м <sup>3</sup> /га																					
14	тип и наименование летального аппарата																					
15	наименование съемочной аппаратуры																					
16	Режим съемки (панораматический/мультиспектральный/гиперспектральный/красный/ИК/ИК и т.п.)																					
17	Постранственное разрешение (для каждого режима), м																					
18	Дата съемки (дд.мм.гггг)																					
19	Дата дешифрирования (дд.мм.гггг)																					
20	Предполагаемая причина повреждения																					
21	вид																					
22	площадь, га																					
23	сроки проведения (мм.гггг-мм.гггг)																					

Исполнитель работ по проведению лесопатологического обследования:

ФИО \_\_\_\_\_ Подпись *Муром*  
 Дата составления документа 11.08.18 Телефон \_\_\_\_\_

## Ведомость перечета деревьев назначенных в рубку

ВРЕМЕННАЯ ПРОБНАЯ ПЛОЩАДЬ № \_\_\_\_\_

Субъект Российской Федерации \_\_\_\_\_ Московская область

Лесничество (лесопарк) \_\_\_\_\_ Шатурское \_\_\_\_\_ . Квартал \_\_\_\_\_ 44 \_\_\_\_\_ . Выдел \_\_\_\_\_ 12

Площадь \_\_\_\_\_ 0,4 \_\_\_\_\_ га, \_\_\_\_\_ .

Номер очага вредных организмов \_\_\_\_\_ Размер пробной площади \_\_\_\_\_ 0,4 \_\_\_\_\_ га.

Таксационная характеристика:

тип леса \_\_\_\_\_ СБР \_\_\_\_\_ состав \_\_\_\_\_ 9С1Б+Е \_\_\_\_\_ возраст \_\_\_\_\_ 37 \_\_\_\_\_ бонитет \_\_\_\_\_ 1

полнота \_\_\_\_\_ 0,90 \_\_\_\_\_ запас на га \_\_\_\_\_ 210 \_\_\_\_\_ возобновление \_\_\_\_\_ лесные культуры

Время и причина ослабления лесного насаждения:

2014 год, снеголом (823), заселение стволовыми вредителями (300),  
внутривидовая конкуренция (630), бурелом (822)

Тип очага вредных организмов: эпизодический, хронический (подчеркнуть).

Фаза развития очага вредных организмов: начальная, нарастания численности, собственно вспышка, кризис (подчеркнуть).

Состояние лесного насаждения, намечаемые мероприятия:

Состояние насаждения - с утраченной устойчивостью на площади \_\_\_\_\_ 0,4 га.

С целью предотвращения негативных процессов или снижения ущерба от их воздействия

назначается проведение \_\_\_\_\_ сплошной санитарной рубки \_\_\_\_\_ на площади \_\_\_\_\_ 0,4 га.

Технология рубок: сплошно-лесосечная, согласно технологической карте.

Исполнитель работ по проведению лесопатологического обследования:

с ФИО ведущий инженер-лесопатолог Федотова Е. С.

Дата составления документа 11.08.17

Подпись Федотова

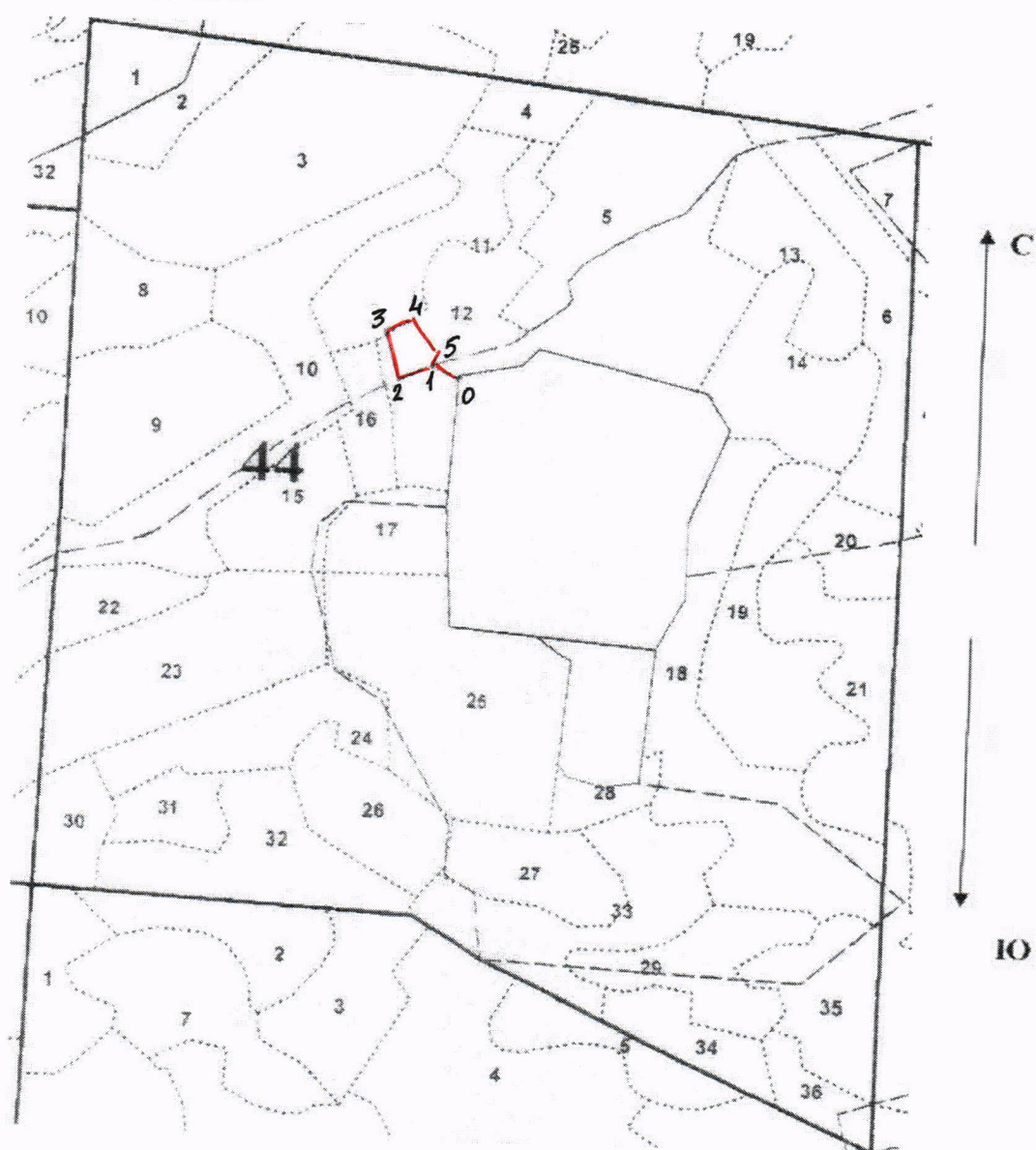
Телефон (7916)711-8962





### Абрис участка

М 1:10000



Номер выдела	Ленты (круговой площадки) перечёта				
	№ ленты (площадки)	длина, м	ширина, м	радиус, м	площадь, га

Номера точек	Координаты привязка	Румбы линий	Длина, м
0-1		СЗ 77° 30'	37
1-2	55°23'53.76" 39°44'1.76"	ЮЗ 57° 00'	47,5
2-3	55°23'53.55" 39°43'59.24"	СЗ 27° 30'	76
3-4	55°23'55.67" 39°43'58.28"	СВ 63° 30'	38
4-5	55°23'55.71" 39°44'0.49"	ЮВ 46° 30'	60
5-1	55°23'54.27" 39°44'1.87"	ЮЗ 10° 00'	18,4

Исполнитель работ по проведению лесопатологического обследования:  
ФИО ведущий инженер-лесопатолог Федотова Е. С.

Подпись *Федотова*

Дата составления документа 11.08.19

Телефон (7916)711-8962