



УТВЕРЖДАЮ:
Должность: Заместитель председателя
Комитета лесного хозяйства
Московской области
Ф.И.О: А.В. Прокопченко
Дата: 10.08.2018

Акт
лесопатологического обследования № 1252

лесных насаждений Ступинский лесничества (лесопарка)
Московской области (субъект Российской Федерации)

Способ лесопатологического обследования: 1. Визуальный
2. Инструментальный

Место проведения

Участковое лесничество	Урочище (дача)	Квартал (кварталы)	Выдел (выделы)	Площадь, га
Ступинское сельское		23	69	3

Лесопатологическое обследование проведено на общей площади 3,0 га

3. Инструментальное обследование аварийных деревьев*

3.1. Координаты расположения аварийного дерева: 55.05460413; 38.60852902

3.2. Структурные изъяны, характеризующие аварийность дерева: *аварийное, стволые гнили.*

Определены по следующим признакам:

Наличие дупел, наличие гнили

3.3. Порода Береза, диаметр, см 52 высота, м 26, возраст, лет 70

ЗАКЛЮЧЕНИЕ

Дерево аварийное, отмечено краской. Структурные изъяны способны привести к падению всего дерева или его части и причинить ущерб населению или государственному имуществу и имуществу граждан и юридических лиц.

С целью предотвращения негативных процессов или снижения ущерба от их воздействия назначено:

Вид мероприятия	Запас дерева, куб.м	Порода	Сроки проведения
Рубка аварийных деревьев	2,47	Береза	2017

Ведомость перечета аварийных деревьев, назначенных в рубку - прилагается (приложение 4 к Акту)

Мероприятия, необходимые для предупреждения повреждения или поражения смежных деревьев:

Своевременное проведение мероприятия, вывозка неокоренной древесины.

Дата проведения обследований 07.08.2017

Исполнитель работ по проведению лесопатологического обследования:

ФИО Акимов А.В.

Подпись: 

3. Инструментальное обследование аварийных деревьев*

3.1. Координаты расположения аварийного дерева: 55.05449928; 38.6085216

3.2. Структурные изъяны, характеризующие аварийность дерева: *аварийное, стволы гнили.*

Определены по следующим признакам:

Наличие дупел, наличие гнили, усыхание вершины

3.3. Порода Береза, диаметр, см 32 высота, м 20, возраст, лет 60

ЗАКЛЮЧЕНИЕ

Дерево аварийное, отмечено краской. Структурные изъяны способны привести к падению всего дерева или его части и причинить ущерб населению или государственному имуществу и имуществу граждан и юридических лиц.

С целью предотвращения негативных процессов или снижения ущерба от их воздействия назначено:

Вид мероприятия	Запас дерева, куб.м	Порода	Сроки проведения
Рубка аварийных деревьев	0,77	Береза	2017


Ведомость перечета аварийных деревьев, назначенных в рубку - прилагается (приложение 4 к Акту)

Мероприятия, необходимые для предупреждения повреждения или поражения смежных деревьев:
Своевременное проведение мероприятия, вывозка неокоренной древесины.

Дата проведения обследований 08.08.2017

Исполнитель работ по проведению лесопатологического обследования:

ФИО Акимов А.В.

Подпись: 

3. Инструментальное обследование аварийных деревьев*

3.1. Координаты расположения аварийного дерева: 55.05437835; 38.60859368

3.2. Структурные изъяны, характеризующие аварийность дерева: *аварийное, стволы гнили.*

Определены по следующим признакам:
Наличие дупел, наличие гнили, усыхание вершины

3.3. Порода Береза, диаметр, см 36 высота, м 22, возраст, лет 60

ЗАКЛЮЧЕНИЕ

Дерево аварийное, отмечено краской. Структурные изъяны способны привести к падению всего дерева или его части и причинить ущерб населению или государственному имуществу и имуществу граждан и юридических лиц.

С целью предотвращения негативных процессов или снижения ущерба от их воздействия назначено:

Вид мероприятия	Запас дерева, куб.м	Порода	Сроки проведения
Рубка аварийных деревьев	1,02	Береза	2017


Ведомость перечета аварийных деревьев, назначенных в рубку - прилагается (приложение 4 к Акту)

Мероприятия, необходимые для предупреждения повреждения или поражения смежных деревьев:
Своевременное проведение мероприятия, вывозка неокоренной древесины.

Дата проведения обследований 08.08.2017

Исполнитель работ по проведению лесопатологического обследования:

ФИО Акимов А.В.

Подпись: 

3. Инструментальное обследование аварийных деревьев*

3.1. Координаты расположения аварийного дерева: 55.05431895; 38.60864861

3.2. Структурные изъяны, характеризующие аварийность дерева: *аварийное, стволы гнили.*

Определены по следующим признакам:

Наличие дупел, наличие гнили

3.3. Порода Береза, диаметр, см 44 высота, м 25, возраст, лет 80

ЗАКЛЮЧЕНИЕ

Дерево аварийное, отмечено краской. Структурные изъяны способны привести к падению всего дерева или его части и причинить ущерб населению или государственному имуществу и имуществу граждан и юридических лиц.

С целью предотвращения негативных процессов или снижения ущерба от их воздействия назначено:

Вид мероприятия	Запас дерева, куб.м	Порода	Сроки проведения
Рубка аварийных деревьев	1,65	Береза	2017

Ведомость перечета аварийных деревьев, назначенных в рубку - прилагается (приложение 4 к Акту)

Мероприятия, необходимые для предупреждения повреждения или поражения смежных деревьев:

Своевременное проведение мероприятия, вывозка неокоренной древесины.

Дата проведения обследований 08.08.2017

Исполнитель работ по проведению лесопатологического обследования:

ФИО Акимов А.В.

Подпись: 

3. Инструментальное обследование аварийных деревьев*

3.1. Координаты расположения аварийного дерева: 55.05431105; 38.60859673

3.2. Структурные изъяны, характеризующие аварийность дерева: *аварийное, стволые гнили.*

Определены по следующим признакам:

Наличие дупел, наличие гнили

3.3. Порода Береза, диаметр, см 36 высота, м 23, возраст, лет 60

ЗАКЛЮЧЕНИЕ

Дерево аварийное, отмечено краской. Структурные изъяны способны привести к падению всего дерева или его части и причинить ущерб населению или государственному имуществу и имуществу граждан и юридических лиц.

С целью предотвращения негативных процессов или снижения ущерба от их воздействия назначено:

Вид мероприятия	Запас дерева, куб.м	Порода	Сроки проведения
Рубка аварийных деревьев	1,02	Береза	2017

Ведомость перечета аварийных деревьев, назначенных в рубку - прилагается (приложение 4 к Акту)

Мероприятия, необходимые для предупреждения повреждения или поражения смежных деревьев:
Своевременное проведение мероприятия, вывозка неокоренной древесины.

Дата проведения обследований 08.08.2017

Исполнитель работ по проведению лесопатологического обследования:

ФИО Акимов А.В.

Подпись: 

3. Инструментальное обследование аварийных деревьев*

3.1. Координаты расположения аварийного дерева: 55.05422103; 38.60870943

3.2. Структурные изъяны, характеризующие аварийность дерева: *аварийное, стволы гнили.*

Определены по следующим признакам:

Наличие дупел, наличие гнили

3.3. Порода Береза, диаметр, см 40 высота, м 23, возраст, лет 80

ЗАКЛЮЧЕНИЕ

Дерево аварийное, отмечено краской. Структурные изъяны способны привести к падению всего дерева или его части и причинить ущерб населению или государственному имуществу и имуществу граждан и юридических лиц.

С целью предотвращения негативных процессов или снижения ущерба от их воздействия назначено:

Вид мероприятия	Запас дерева, куб.м	Порода	Сроки проведения
Рубка аварийных деревьев	1,31	Береза	2017

Ведомость перечета аварийных деревьев, назначенных в рубку - прилагается (приложение 4 к Акту)

Мероприятия, необходимые для предупреждения повреждения или поражения смежных деревьев:
Своевременное проведение мероприятия, вывозка неокоренной древесины.

Дата проведения обследований 08.08.2017г

Исполнитель работ по проведению лесопатологического обследования:

ФИО Акимов А.В.

Подпись: 

3. Инструментальное обследование аварийных деревьев*

3.1. Координаты расположения аварийного дерева: 55.05411582; 38.60890835

3.2. Структурные изъяны, характеризующие аварийность дерева: *аварийное, стволы гнили.*

Определены по следующим признакам:

Наличие дупел, наличие гнили

3.3. Порода Береза, диаметр, см 44 высота, м 25, возраст, лет 80

ЗАКЛЮЧЕНИЕ

Дерево аварийное, отмечено краской. Структурные изъяны способны привести к падению всего дерева или его части и причинить ущерб населению или государственному имуществу и имуществу граждан и юридических лиц.

С целью предотвращения негативных процессов или снижения ущерба от их воздействия назначено:

Вид мероприятия	Запас дерева, куб.м	Порода	Сроки проведения
Рубка аварийных деревьев	1,65	Береза	2017

Ведомость перечета аварийных деревьев, назначенных в рубку - прилагается (приложение 4 к Акту)

Мероприятия, необходимые для предупреждения повреждения или поражения смежных деревьев:
Своевременное проведение мероприятия, вывозка неокоренной древесины.

Дата проведения обследований 08.08.2017

Исполнитель работ по проведению лесопатологического обследования:

ФИО Акимов А.В.

Подпись: 

3. Инструментальное обследование аварийных деревьев*

3.1. Координаты расположения аварийного дерева: 55.05410693; 38.60900196

3.2. Структурные изъяны, характеризующие аварийность дерева: *аварийное, стволые гнили.*

Определены по следующим признакам:

Наличие дупел, наличие гнили

3.3. Порода Береза, диаметр, см 52 высота, м 26, возраст, лет 90

ЗАКЛЮЧЕНИЕ

Дерево аварийное, отмечено краской. Структурные изъяны способны привести к падению всего дерева или его части и причинить ущерб населению или государственному имуществу и имуществу граждан и юридических лиц.

С целью предотвращения негативных процессов или снижения ущерба от их воздействия назначено:

Вид мероприятия	Запас дерева, куб.м	Порода	Сроки проведения
Рубка аварийных деревьев	2,47	Береза	2017

Ведомость перечета аварийных деревьев, назначенных в рубку - прилагается (приложение 4 к Акту)

Мероприятия, необходимые для предупреждения повреждения или поражения смежных деревьев:

Своевременное проведение мероприятия, вывозка неокоренной древесины.

Дата проведения обследований 08.08.2017

Исполнитель работ по проведению лесопатологического обследования:

ФИО Акимов А.В.

Подпись: 

3. Инструментальное обследование аварийных деревьев*

3.1. Координаты расположения аварийного дерева: 55.05413227; 38.60917231

3.2. Структурные изъяны, характеризующие аварийность дерева: *аварийное, стволые гнили.*

Определены по следующим признакам:

Наличие дупел, наличие гнили

3.3. Порода Береза, диаметр, см 48 высота, м 25, возраст, лет 80

ЗАКЛЮЧЕНИЕ

Дерево аварийное, отмечено краской. Структурные изъяны способны привести к падению всего дерева или его части и причинить ущерб населению или государственному имуществу и имуществу граждан и юридических лиц.

С целью предотвращения негативных процессов или снижения ущерба от их воздействия назначено:

Вид мероприятия	Запас дерева, куб.м	Порода	Сроки проведения
Рубка аварийных деревьев	2,04	Береза	2017

Ведомость перечета аварийных деревьев, назначенных в рубку - прилагается (приложение 4 к Акту)

Мероприятия, необходимые для предупреждения повреждения или поражения смежных деревьев:

Своевременное проведение мероприятия, вывозка неокоренной древесины.

Дата проведения обследований 21.08.2017

Исполнитель работ по проведению лесопатологического обследования:

ФИО Акимов А.В.

Подпись: 

3. Инструментальное обследование аварийных деревьев*

3.1. Координаты расположения аварийного дерева: 55.05445724; 38.60920825

3.2. Структурные изъяны, характеризующие аварийность дерева: *аварийное, стволые гнили.*

Определены по следующим признакам:

Наличие дупел, наличие гнили

3.3. Порода Береза, диаметр, см 40 высота, м 20, возраст, лет 80

ЗАКЛЮЧЕНИЕ

Дерево аварийное, отмечено краской. Структурные изъяны способны привести к падению всего дерева или его части и причинить ущерб населению или государственному имуществу и имуществу граждан и юридических лиц.

С целью предотвращения негативных процессов или снижения ущерба от их воздействия назначено:

Вид мероприятия	Запас дерева, куб.м	Порода	Сроки проведения
Рубка аварийных деревьев	1,2	Береза	2017

Ведомость перечета аварийных деревьев, назначенных в рубку - прилагается (приложение 4 к Акту)

Мероприятия, необходимые для предупреждения повреждения или поражения смежных деревьев:

Своевременное проведение мероприятия, вывозка неокоренной древесины.

Дата проведения обследований 08.08.2017г

Исполнитель работ по проведению лесопатологического обследования:

ФИО Акимов А.В.

Подпись: 

3. Инструментальное обследование аварийных деревьев*

3.1. Координаты расположения аварийного дерева: 55.05423887; 38.60931185

3.2. Структурные изъяны, характеризующие аварийность дерева: *аварийное, стволы гнили.*

Определены по следующим признакам:

Наличие дупел, наличие гнили

3.3. Порода Береза, диаметр, см 40 высота, м 20, возраст, лет 80

ЗАКЛЮЧЕНИЕ

Дерево аварийное, отмечено краской. Структурные изъяны способны привести к падению всего дерева или его части и причинить ущерб населению или государственному имуществу и имуществу граждан и юридических лиц.

С целью предотвращения негативных процессов или снижения ущерба от их воздействия назначено:

Вид мероприятия	Запас дерева, куб.м	Порода	Сроки проведения
Рубка аварийных деревьев	1,2	Береза	2017

Ведомость перечета аварийных деревьев, назначенных в рубку - прилагается (приложение 4 к Акту)

Мероприятия, необходимые для предупреждения повреждения или поражения смежных деревьев:

Своевременное проведение мероприятия, вывозка неокоренной древесины.

Дата проведения обследований 08.08.2017

Исполнитель работ по проведению лесопатологического обследования:

ФИО Акимов А.В.

Подпись: 

3. Инструментальное обследование аварийных деревьев*

3.1. Координаты расположения аварийного дерева: 55.05423776; 38.6093612

3.2. Структурные изъяны, характеризующие аварийность дерева: *аварийное, стволы гнили.*

Определены по следующим признакам:

Наличие дупел, наличие гнили

3.3. Порода Береза, диаметр, см 48 высота, м 25, возраст, лет 80

ЗАКЛЮЧЕНИЕ

Дерево аварийное, отмечено краской. Структурные изъяны способны привести к падению всего дерева или его части и причинить ущерб населению или государственному имуществу и имуществу граждан и юридических лиц.

С целью предотвращения негативных процессов или снижения ущерба от их воздействия назначено:

Вид мероприятия	Запас дерева, куб.м	Порода	Сроки проведения
Рубка аварийных деревьев	2,04	Береза	2017

Ведомость перечета аварийных деревьев, назначенных в рубку - прилагается (приложение 4 к Акту)

Мероприятия, необходимые для предупреждения повреждения или поражения смежных деревьев:

Своевременное проведение мероприятия, вывозка неокоренной древесины.

Дата проведения обследований 08.08.2017

Исполнитель работ по проведению лесопатологического обследования:

ФИО Акимов А.В.

Подпись: 

3. Инструментальное обследование аварийных деревьев*

3.1. Координаты расположения аварийного дерева: 55.0542657; 38.60954742

3.2. Структурные изъяны, характеризующие аварийность дерева: *аварийное, ствольные гнили.*

Определены по следующим признакам:

Наличие дупел, наличие гнили, сухие ветви (< 3/4) прошлых лет

3.3. Порода Береза, диаметр, см 44 высота, м 22, возраст, лет 80

ЗАКЛЮЧЕНИЕ

Дерево аварийное, отмечено краской. Структурные изъяны способны привести к падению всего дерева или его части и причинить ущерб населению или государственному имуществу и имуществу граждан и юридических лиц.

С целью предотвращения негативных процессов или снижения ущерба от их воздействия назначено:

Вид мероприятия	Запас дерева, куб.м	Порода	Сроки проведения
Рубка аварийных деревьев	1,52	Береза	2017

Ведомость перечета аварийных деревьев, назначенных в рубку - прилагается (приложение 4 к Акту)

Мероприятия, необходимые для предупреждения повреждения или поражения смежных деревьев:

Своевременное проведение мероприятия, вывозка неокоренной древесины.

Дата проведения обследований 08.08.2014

Исполнитель работ по проведению лесопатологического обследования:

ФИО Акимов А.В.

Подпись: 

3. Инструментальное обследование аварийных деревьев*

3.1. Координаты расположения аварийного дерева: 55.05429862; 38.6095805

3.2. Структурные изъяны, характеризующие аварийность дерева: *аварийное, стволотые гнили.*

Определены по следующим признакам:

Наличие дупел, наличие гнили,

3.3. Порода Береза, диаметр, см 52 высота, м 25, возраст, лет 80

ЗАКЛЮЧЕНИЕ

Дерево аварийное, отмечено краской. Структурные изъяны способны привести к падению всего дерева или его части и причинить ущерб населению или государственному имуществу и имуществу граждан и юридических лиц.

С целью предотвращения негативных процессов или снижения ущерба от их воздействия назначено:

Вид мероприятия	Запас дерева, куб.м	Порода	Сроки проведения
Рубка аварийных деревьев	2,47	Береза	2017

Ведомость перечета аварийных деревьев, назначенных в рубку - прилагается (приложение 4 к Акту)

Мероприятия, необходимые для предупреждения повреждения или поражения смежных деревьев:

Своевременное проведение мероприятия, вывозка неокоренной древесины.

Дата проведения обследований 08.08.2017

Исполнитель работ по проведению лесопатологического обследования:

ФИО Акимов А.В.

Подпись: 

3. Инструментальное обследование аварийных деревьев*

3.1. Координаты расположения аварийного дерева: 55.05430229; 38.60972648

3.2. Структурные изъяны, характеризующие аварийность дерева: *аварийное, стволы гнили, старый сухостой*

Определены по следующим признакам:

Наличие гнили, наличие плодовых тел

3.3. Порода Береза, диаметр, см 24 высота, м 20, возраст, лет 50

ЗАКЛЮЧЕНИЕ

Дерево аварийное, отмечено краской. Структурные изъяны способны привести к падению всего дерева или его части и причинить ущерб населению или государственному имуществу и имуществу граждан и юридических лиц.

С целью предотвращения негативных процессов или снижения ущерба от их воздействия назначено:

Вид мероприятия	Запас дерева, куб.м	Порода	Сроки проведения
Рубка аварийных деревьев	0,29	Береза	2017

Ведомость перечета аварийных деревьев, назначенных в рубку - прилагается (приложение 4 к Акту)

Мероприятия, необходимые для предупреждения повреждения или поражения смежных деревьев:

Своевременное проведение мероприятия, вывозка неокоренной древесины.

Дата проведения обследований 08.08.2018

Исполнитель работ по проведению лесопатологического обследования:

ФИО Акимов А.В.

Подпись: 

3. Инструментальное обследование аварийных деревьев*

3.1. Координаты расположения аварийного дерева: 55.05430352; 38.6097294

3.2. Структурные изъяны, характеризующие аварийность дерева: *аварийное, стволы гнили.*

Определены по следующим признакам:

Наличие дупел, наличие гнили, сухие ветви (< 3/4) прошлых лет

3.3. Порода Береза, диаметр, см 32 высота, м 23, возраст, лет 70

ЗАКЛЮЧЕНИЕ

Дерево аварийное, отмечено краской. Структурные изъяны способны привести к падению всего дерева или его части и причинить ущерб населению или государственному имуществу и имуществу граждан и юридических лиц.

С целью предотвращения негативных процессов или снижения ущерба от их воздействия назначено:

Вид мероприятия	Запас дерева, куб.м	Порода	Сроки проведения
Рубка аварийных деревьев	0,84	Береза	2017

Ведомость перечета аварийных деревьев, назначенных в рубку - прилагается (приложение 4 к Акту)

Мероприятия, необходимые для предупреждения повреждения или поражения смежных деревьев:

Своевременное проведение мероприятия, вывозка неокоренной древесины.

Дата проведения обследований 08.08.2017

Исполнитель работ по проведению лесопатологического обследования:

ФИО Акимов А.В.

Подпись: 

3. Инструментальное обследование аварийных деревьев*

3.1. Координаты расположения аварийного дерева: 55.05442009; 38.61014912

3.2. Структурные изъяны, характеризующие аварийность дерева: *аварийное, стволые гнили.*

Определены по следующим признакам:

Наличие дупел, наличие гнили

3.3. Порода Береза, диаметр, см 44 высота, м 23, возраст, лет 80

ЗАКЛЮЧЕНИЕ

Дерево аварийное, отмечено краской. Структурные изъяны способны привести к падению всего дерева или его части и причинить ущерб населению или государственному имуществу и имуществу граждан и юридических лиц.

С целью предотвращения негативных процессов или снижения ущерба от их воздействия назначено:

Вид мероприятия	Запас дерева, куб.м	Порода	Сроки проведения
Рубка аварийных деревьев	1,52	Береза	2017

Ведомость перечета аварийных деревьев, назначенных в рубку - прилагается (приложение 4 к Акту)

Мероприятия, необходимые для предупреждения повреждения или поражения смежных деревьев:

Своевременное проведение мероприятия, вывозка неокоренной древесины.

Дата проведения обследований 08.08.2017г

Исполнитель работ по проведению лесопатологического обследования:

ФИО Акимов А.В.

Подпись: _____

3. Инструментальное обследование аварийных деревьев*

3.1. Координаты расположения аварийного дерева: 55.05470325; 38.61092394

3.2. Структурные изъяны, характеризующие аварийность дерева: *аварийное, стволы гнили.*

Определены по следующим признакам:

Наличие дупел, наличие гнили, водяные побеги

3.3. Порода Береза, диаметр, см 40 высота, м 25, возраст, лет 80

ЗАКЛЮЧЕНИЕ

Дерево аварийное, отмечено краской. Структурные изъяны способны привести к падению всего дерева или его части и причинить ущерб населению или государственному имуществу и имуществу граждан и юридических лиц.

С целью предотвращения негативных процессов или снижения ущерба от их воздействия назначено:

Вид мероприятия	Запас дерева, куб.м	Порода	Сроки проведения
Рубка аварийных деревьев	1,41	Береза	2017

Ведомость перечета аварийных деревьев, назначенных в рубку - прилагается (приложение 4 к Акту)

Мероприятия, необходимые для предупреждения повреждения или поражения смежных деревьев:

Своевременное проведение мероприятия, вывозка неокоренной древесины.

Дата проведения обследований 08.08.2017

Исполнитель работ по проведению лесопатологического обследования:

ФИО Акимов А.В.

Подпись: 

3. Инструментальное обследование аварийных деревьев*

3.1. Координаты расположения аварийного дерева: 55.0546498; 38.6109599

3.2. Структурные изъяны, характеризующие аварийность дерева: *аварийное, стволы гнили.*

Определены по следующим признакам:

Наличие дупел, наличие гнили

3.3. Порода Береза, диаметр, см 28 высота, м 20, возраст, лет 60

ЗАКЛЮЧЕНИЕ

Дерево аварийное, отмечено краской. Структурные изъяны способны привести к падению всего дерева или его части и причинить ущерб населению или государственному имуществу и имуществу граждан и юридических лиц.

С целью предотвращения негативных процессов или снижения ущерба от их воздействия назначено:

Вид мероприятия	Запас дерева, куб.м	Порода	Сроки проведения
Рубка аварийных деревьев	0,56	Береза	2017

Ведомость перечета аварийных деревьев, назначенных в рубку - прилагается (приложение 4 к Акту)

Мероприятия, необходимые для предупреждения повреждения или поражения смежных деревьев:

Своевременное проведение мероприятия, вывозка неокоренной древесины.

Дата проведения обследований 08.08.2014

Исполнитель работ по проведению лесопатологического обследования:

ФИО Акимов А.В.

Подпись: 

3. Инструментальное обследование аварийных деревьев*

3.1. Координаты расположения аварийного дерева: 55.05470437; 38.6109775

3.2. Структурные изъяны, характеризующие аварийность дерева: *аварийное, стволые гнили.*

Определены по следующим признакам:

Наличие дупел, наличие гнили, сухие ветви (< 3/4) прошлых лет

3.3. Порода Тополь, диаметр, см 32 высота, м 20, возраст, лет 60

ЗАКЛЮЧЕНИЕ

Дерево аварийное, отмечено краской. Структурные изъяны способны привести к падению всего дерева или его части и причинить ущерб населению или государственному имуществу и имуществу граждан и юридических лиц.

С целью предотвращения негативных процессов или снижения ущерба от их воздействия назначено:

Вид мероприятия	Запас дерева, куб.м	Порода	Сроки проведения
Рубка аварийных деревьев	0,8	Тополь	2017

Ведомость перечета аварийных деревьев, назначенных в рубку - прилагается (приложение 4 к Акту)

Мероприятия, необходимые для предупреждения повреждения или поражения смежных деревьев:

Своевременное проведение мероприятия, вывозка неокоренной древесины.

Дата проведения обследований 08.08.2017

Исполнитель работ по проведению лесопатологического обследования:

ФИО Акимов А.В.

Подпись: 

3. Инструментальное обследование аварийных деревьев*

3.1. Координаты расположения аварийного дерева: 55.05493323; 38.61166664

3.2. Структурные изъяны, характеризующие аварийность дерева: *аварийное, стволые гнили.*

Определены по следующим признакам:

Наличие дупел, наличие гнили

3.3. Порода Береза, диаметр, см 52 высота, м 26, возраст, лет 80

ЗАКЛЮЧЕНИЕ

Дерево аварийное, отмечено краской. Структурные изъяны способны привести к падению всего дерева или его части и причинить ущерб населению или государственному имуществу и имуществу граждан и юридических лиц.

С целью предотвращения негативных процессов или снижения ущерба от их воздействия назначено:

Вид мероприятия	Запас дерева, куб.м	Порода	Сроки проведения
Рубка аварийных деревьев	2,47	Береза	2017

Ведомость перечета аварийных деревьев, назначенных в рубку - прилагается (приложение 4 к Акту)

Мероприятия, необходимые для предупреждения повреждения или поражения смежных деревьев:

Своевременное проведение мероприятия, вывозка неокоренной древесины.

Дата проведения обследований 08.09.2017

Исполнитель работ по проведению лесопатологического обследования:

ФИО Акимов А.В.

Подпись: 

3. Инструментальное обследование аварийных деревьев*

3.1. Координаты расположения аварийного дерева: 55.05503717; 38.61182043

3.2. Структурные изъяны, характеризующие аварийность дерева: *аварийное, стволые гнили.*

Определены по следующим признакам:

Наличие дупел, наличие гнили, сухие ветви (< 3/4) прошлых лет

3.3. Порода Береза, диаметр, см 36 высота, м 23, возраст, лет 70

ЗАКЛЮЧЕНИЕ

Дерево аварийное, отмечено краской. Структурные изъяны способны привести к падению всего дерева или его части и причинить ущерб населению или государственному имуществу и имуществу граждан и юридических лиц.

С целью предотвращения негативных процессов или снижения ущерба от их воздействия назначено:

Вид мероприятия	Запас дерева, куб.м	Порода	Сроки проведения
Рубка аварийных деревьев	1,02	Береза	2017

Ведомость перечета аварийных деревьев, назначенных в рубку - прилагается (приложение 4 к Акту)

Мероприятия, необходимые для предупреждения повреждения или поражения смежных деревьев:

Своевременное проведение мероприятия, вывозка неокоренной древесины.

Дата проведения обследований 08.08.2017

Исполнитель работ по проведению лесопатологического обследования:

ФИО Акимов А.В.

Подпись: 

3. Инструментальное обследование аварийных деревьев*

3.1. Координаты расположения аварийного дерева: 55.05503018; 38.61173482

3.2. Структурные изъяны, характеризующие аварийность дерева: *аварийное, стволы гнили.*

Определены по следующим признакам:

Наличие дупел, наличие гнили, наклон 15 градусов

3.3. Порода Береза, диаметр, см 44 высота, м 23, возраст, лет 70

ЗАКЛЮЧЕНИЕ

Дерево аварийное, отмечено краской. Структурные изъяны способны привести к падению всего дерева или его части и причинить ущерб населению или государственному имуществу и имуществу граждан и юридических лиц.

С целью предотвращения негативных процессов или снижения ущерба от их воздействия назначено:

Вид мероприятия	Запас дерева, куб.м	Порода	Сроки проведения
Рубка аварийных деревьев	1,65	Береза	2017

Ведомость перечета аварийных деревьев, назначенных в рубку - прилагается (приложение 4 к Акту)

Мероприятия, необходимые для предупреждения повреждения или поражения смежных деревьев:

Своевременное проведение мероприятия, вывозка неокоренной древесины.

Дата проведения обследований 08.08.2017

Исполнитель работ по проведению лесопатологического обследования:

ФИО Акимов А.В.

Подпись: 

3. Инструментальное обследование аварийных деревьев*

3.1. Координаты расположения аварийного дерева: 55.05503018; 38.61173482

3.2. Структурные изъяны, характеризующие аварийность дерева: *аварийное, стволые гнили.*

Определены по следующим признакам:

Наличие гнили, водяные побеги

3.3. Порода Береза, диаметр, см 36 высота, м 25, возраст, лет 70

ЗАКЛЮЧЕНИЕ

Дерево аварийное, отмечено краской. Структурные изъяны способны привести к падению всего дерева или его части и причинить ущерб населению или государственному имуществу и имуществу граждан и юридических лиц.

С целью предотвращения негативных процессов или снижения ущерба от их воздействия назначено:

Вид мероприятия	Запас дерева, куб.м	Порода	Сроки проведения
Рубка аварийных деревьев	1,1	Береза	2017

Ведомость перечета аварийных деревьев, назначенных в рубку - прилагается (приложение 4 к Акту)

Мероприятия, необходимые для предупреждения повреждения или поражения смежных деревьев:

Своевременное проведение мероприятия, вывозка неокоренной древесины.

Дата проведения обследований 08.08.2017

Исполнитель работ по проведению лесопатологического обследования:

ФИО Акимов А.В.

Подпись: 

3. Инструментальное обследование аварийных деревьев*

3.1. Координаты расположения аварийного дерева: 55.05503118; 38.61173504

3.2. Структурные изъяны, характеризующие аварийность дерева: *аварийное, стволые гнили.*

Определены по следующим признакам:

Наличие дупел, наличие гнили, водяные побеги

3.3. Порода Береза, диаметр, см 40 высота, м 25, возраст, лет 70

ЗАКЛЮЧЕНИЕ

Дерево аварийное, отмечено краской. Структурные изъяны способны привести к падению всего дерева или его части и причинить ущерб населению или государственному имуществу и имуществу граждан и юридических лиц.

С целью предотвращения негативных процессов или снижения ущерба от их воздействия назначено:

Вид мероприятия	Запас дерева, куб.м	Порода	Сроки проведения
Рубка аварийных деревьев	1,41	Береза	2017

Ведомость перечета аварийных деревьев, назначенных в рубку - прилагается (приложение 4 к Акту)

Мероприятия, необходимые для предупреждения повреждения или поражения смежных деревьев:

Своевременное проведение мероприятия, вывозка неокоренной древесины.

Дата проведения обследований 08.08.2017

Исполнитель работ по проведению лесопатологического обследования:

ФИО Акимов А.В.

Подпись: 

3. Инструментальное обследование аварийных деревьев*

3.1. Координаты расположения аварийного дерева: 55.05549074; 38.61128712

3.2. Структурные изъяны, характеризующие аварийность дерева: *аварийное, стволые гнили.*

Определены по следующим признакам:

Наличие дупел, наличие гнили, водяные побеги, сухие ветви (< 3/4) прошлых лет

3.3. Порода Береза, диаметр, см 24 высота, м 18, возраст, лет 50

ЗАКЛЮЧЕНИЕ

Дерево аварийное, отмечено краской. Структурные изъяны способны привести к падению всего дерева или его части и причинить ущерб населению или государственному имуществу и имуществу граждан и юридических лиц.

С целью предотвращения негативных процессов или снижения ущерба от их воздействия назначено:

Вид мероприятия	Запас дерева, куб.м	Порода	Сроки проведения
Рубка аварийных деревьев	0,36	Береза	2017

Ведомость перечета аварийных деревьев, назначенных в рубку - прилагается (приложение 4 к Акту)

Мероприятия, необходимые для предупреждения повреждения или поражения смежных деревьев:

Своевременное проведение мероприятия, вывозка неокоренной древесины.

Дата проведения обследований 08.08.2017

Исполнитель работ по проведению лесопатологического обследования:

ФИО Акимов А.В.

Подпись: 

3. Инструментальное обследование аварийных деревьев*

3.1. Координаты расположения аварийного дерева: 55.05553874; 38.61122856

3.2. Структурные изъяны, характеризующие аварийность дерева: *аварийное, стволы гнили.*

Определены по следующим признакам:
часть кроны отсутствует, сухие ветви (< 3/4) прошлых лет

3.3. Порода Береза, диаметр, см 48 высота, м 25, возраст, лет 80

ЗАКЛЮЧЕНИЕ

Дерево аварийное, отмечено краской. Структурные изъяны способны привести к падению всего дерева или его части и причинить ущерб населению или государственному имуществу и имуществу граждан и юридических лиц.

С целью предотвращения негативных процессов или снижения ущерба от их воздействия назначено:

Вид мероприятия	Запас дерева, куб.м	Порода	Сроки проведения
Рубка аварийных деревьев	2,04	Береза	2017

Ведомость перечета аварийных деревьев, назначенных в рубку - прилагается (приложение 4 к Акту)

Мероприятия, необходимые для предупреждения повреждения или поражения смежных деревьев:
Своевременное проведение мероприятия, вывозка неокоренной древесины.

Дата проведения обследований 08.08.2017

Исполнитель работ по проведению лесопатологического обследования:

ФИО Акимов А.В.

Подпись: 

3. Инструментальное обследование аварийных деревьев*

3.1. Координаты расположения аварийного дерева: 55.05555279; 38.61121631

3.2. Структурные изъяны, характеризующие аварийность дерева: *аварийное, стволы гнили.*

Определены по следующим признакам:
Наличие дупел, наличие гнили

3.3. Порода Береза, диаметр, см 44 высота, м 23, возраст, лет 80

ЗАКЛЮЧЕНИЕ

Дерево аварийное, отмечено краской. Структурные изъяны способны привести к падению всего дерева или его части и причинить ущерб населению или государственному имуществу и имуществу граждан и юридических лиц.

С целью предотвращения негативных процессов или снижения ущерба от их воздействия назначено:

Вид мероприятия	Запас дерева, куб.м	Порода	Сроки проведения
Рубка аварийных деревьев	1,65	Береза	2017

Ведомость перечета аварийных деревьев, назначенных в рубку - прилагается (приложение 4 к Акту)

Мероприятия, необходимые для предупреждения повреждения или поражения смежных деревьев:
Своевременное проведение мероприятия, вывозка неокоренной древесины.

Дата проведения обследований 08.08.2017г

Исполнитель работ по проведению лесопатологического обследования:

ФИО Акимов А.В.

Подпись: 

3. Инструментальное обследование аварийных деревьев*

3.1. Координаты расположения аварийного дерева: 55.05582381; 38.61111391

3.2. Структурные изъяны, характеризующие аварийность дерева: *аварийное, стволые гнили.*

Определены по следующим признакам:
Наличие дупел, наличие гнили

3.3. Порода Береза, диаметр, см 40 высота, м 23, возраст, лет 80

ЗАКЛЮЧЕНИЕ

Дерево аварийное, отмечено краской. Структурные изъяны способны привести к падению всего дерева или его части и причинить ущерб населению или государственному имуществу и имуществу граждан и юридических лиц.

С целью предотвращения негативных процессов или снижения ущерба от их воздействия назначено:

Вид мероприятия	Запас дерева, куб.м	Порода	Сроки проведения
Рубка аварийных деревьев	1,31	Береза	2017


Ведомость перчета аварийных деревьев, назначенных в рубку - прилагается (приложение 4 к Акту)

Мероприятия, необходимые для предупреждения повреждения или поражения смежных деревьев:
Своевременное проведение мероприятия, вывозка неокоренной древесины.

Дата проведения обследований 08.08.2017

Исполнитель работ по проведению лесопатологического обследования:

ФИО Акимов А.В.

Подпись: 

3. Инструментальное обследование аварийных деревьев*

3.1. Координаты расположения аварийного дерева: 55.05583853; 38.61103869

3.2. Структурные изъяны, характеризующие аварийность дерева: *аварийное, стволы гнили, бактериальная водянка*

Определены по следующим признакам:
Наличие дупел, наличие гнили, наклон 15 градусов

3.3. Порода Береза, диаметр, см 40 высота, м 23, возраст, лет 80

ЗАКЛЮЧЕНИЕ

Дерево аварийное, отмечено краской. Структурные изъяны способны привести к падению всего дерева или его части и причинить ущерб населению или государственному имуществу и имуществу граждан и юридических лиц.

С целью предотвращения негативных процессов или снижения ущерба от их воздействия назначено:

Вид мероприятия	Запас дерева, куб.м	Порода	Сроки проведения
Рубка аварийных деревьев	1,31	Береза	2017

Ведомость перечета аварийных деревьев, назначенных в рубку - прилагается (приложение 4 к Акту)

Мероприятия, необходимые для предупреждения повреждения или поражения смежных деревьев:
Своевременное проведение мероприятия, вывозка некоренной древесины.

Дата проведения обследований 08.08.2017

Исполнитель работ по проведению лесопатологического обследования:

ФИО Акимов А.В.

Подпись: 

3. Инструментальное обследование аварийных деревьев*

3.1. Координаты расположения аварийного дерева: 55.05579859; 38.61096438

3.2. Структурные изъяны, характеризующие аварийность дерева: *аварийное, стволые гнили.*

Определены по следующим признакам:
Наличие дупел, наличие гнили, водяные побеги

3.3. Порода Береза, диаметр, см 36 высота, м 23, возраст, лет 70

ЗАКЛЮЧЕНИЕ

Дерево аварийное, отмечено краской. Структурные изъяны способны привести к падению всего дерева или его части и причинить ущерб населению или государственному имуществу и имуществу граждан и юридических лиц.

С целью предотвращения негативных процессов или снижения ущерба от их воздействия назначено:

Вид мероприятия	Запас дерева, куб.м	Порода	Сроки проведения
Рубка аварийных деревьев	1,1	Береза	2017


Ведомость перечета аварийных деревьев, назначенных в рубку - прилагается (приложение 4 к Акту)

Мероприятия, необходимые для предупреждения повреждения или поражения смежных деревьев:
Своевременное проведение мероприятия, вывозка неокоренной древесины.

Дата проведения обследований 12.08.2017

Исполнитель работ по проведению лесопатологического обследования:

ФИО Акимов А.В.

Подпись: 

3. Инструментальное обследование аварийных деревьев*

3.1. Координаты расположения аварийного дерева: 55.05594356; 38.61037726

3.2. Структурные изъяны, характеризующие аварийность дерева: *аварийное, стволые гнили.*

Определены по следующим признакам:
Суховершинная, наличие гнили, водяные побеги

3.3. Порода Береза, диаметр, см 40 высота, м 25, возраст, лет 80

ЗАКЛЮЧЕНИЕ

Дерево аварийное, отмечено краской. Структурные изъяны способны привести к падению всего дерева или его части и причинить ущерб населению или государственному имуществу и имуществу граждан и юридических лиц.

С целью предотвращения негативных процессов или снижения ущерба от их воздействия назначено:

Вид мероприятия	Запас дерева, куб.м	Порода	Сроки проведения
Рубка аварийных деревьев	1,3	Береза	2017


Ведомость перечета аварийных деревьев, назначенных в рубку - прилагается (приложение 4 к Акту)

Мероприятия, необходимые для предупреждения повреждения или поражения смежных деревьев:
Своевременное проведение мероприятия, вывозка неокоренной древесины.

Дата проведения обследований 08.08.2017

Исполнитель работ по проведению лесопатологического обследования:

ФИО Акимов А.В.

Подпись: 

3. Инструментальное обследование аварийных деревьев*

3.1. Координаты расположения аварийного дерева: 55.05582314; 38.61002432

3.2. Структурные изъяны, характеризующие аварийность дерева: *аварийное, стволые гнили.*

Определены по следующим признакам:

Суховершинная, наличие гнили, водяные побеги, наличие плодовых тел

3.3. Порода Береза, диаметр, см 48 высота, м 25, возраст, лет 80

ЗАКЛЮЧЕНИЕ

Дерево аварийное, отмечено краской. Структурные изъяны способны привести к падению всего дерева или его части и причинить ущерб населению или государственному имуществу и имуществу граждан и юридических лиц.

С целью предотвращения негативных процессов или снижения ущерба от их воздействия назначено:

Вид мероприятия	Запас дерева, куб.м	Порода	Сроки проведения
Рубка аварийных деревьев	2,04	Береза	2017

Ведомость перечета аварийных деревьев, назначенных в рубку - прилагается (приложение 4 к Акту)

Мероприятия, необходимые для предупреждения повреждения или поражения смежных деревьев:
Своевременное проведение мероприятия, вывозка неокоренной древесины.

Дата проведения обследований 08.08.2017

Исполнитель работ по проведению лесопатологического обследования:

ФИО Акимов А.В.

Подпись: 

3. Инструментальное обследование аварийных деревьев*

3.1. Координаты расположения аварийного дерева: 55.05568853; 38.61009307

3.2. Структурные изъяны, характеризующие аварийность дерева: *аварийное, стволые гнили.*

Определены по следующим признакам:

Наличие дупел, наличие гнили

3.3. Порода Береза, диаметр, см 48 высота, м 25, возраст, лет 80

ЗАКЛЮЧЕНИЕ

Дерево аварийное, отмечено краской. Структурные изъяны способны привести к падению всего дерева или его части и причинить ущерб населению или государственному имуществу и имуществу граждан и юридических лиц.

С целью предотвращения негативных процессов или снижения ущерба от их воздействия назначено:

Вид мероприятия	Запас дерева, куб.м	Порода	Сроки проведения
Рубка аварийных деревьев	2,04	Береза	2017

Ведомость перечета аварийных деревьев, назначенных в рубку - прилагается (приложение 4 к Акту)

Мероприятия, необходимые для предупреждения повреждения или поражения смежных деревьев:

Своевременное проведение мероприятия, вывозка неокоренной древесины.

Дата проведения обследований 08.08.2017

Исполнитель работ по проведению лесопатологического обследования:

ФИО Акимов А.В.

Подпись: *АВ*

3. Инструментальное обследование аварийных деревьев*

3.1. Координаты расположения аварийного дерева: 55.05570781; 38.60993596

3.2. Структурные изъяны, характеризующие аварийность дерева: *аварийное, стволы гнили, бактериальная водянка*

Определены по следующим признакам:
Суховершинность, наличие гнили

3.3. Порода Береза, диаметр, см 36 высота, м 20, возраст, лет 60

ЗАКЛЮЧЕНИЕ

Дерево аварийное, отмечено краской. Структурные изъяны способны привести к падению всего дерева или его части и причинить ущерб населению или государственному имуществу и имуществу граждан и юридических лиц.

С целью предотвращения негативных процессов или снижения ущерба от их воздействия назначено:

Вид мероприятия	Запас дерева, куб.м	Порода	Сроки проведения
Рубка аварийных деревьев	0,93	Береза	2017

Ведомость перечета аварийных деревьев, назначенных в рубку - прилагается (приложение 4 к Акту)

Мероприятия, необходимые для предупреждения повреждения или поражения смежных деревьев:
Своевременное проведение мероприятия, вывозка неокоренной древесины.

Дата проведения обследований 08.08.2017г

Исполнитель работ по проведению лесопатологического обследования:

ФИО Акимов А.В.

Подпись: 

3. Инструментальное обследование аварийных деревьев*

3.1. Координаты расположения аварийного дерева: 55.05561077; 38.60967621

3.2. Структурные изъяны, характеризующие аварийность дерева: *аварийное, стволы гнили.*

Определены по следующим признакам:

Наличие дупел, наличие гнили

3.3. Порода Береза, диаметр, см 48 высота, м 25, возраст, лет 80

ЗАКЛЮЧЕНИЕ

Дерево аварийное, отмечено краской. Структурные изъяны способны привести к падению всего дерева или его части и причинить ущерб населению или государственному имуществу и имуществу граждан и юридических лиц.

С целью предотвращения негативных процессов или снижения ущерба от их воздействия назначено:

Вид мероприятия	Запас дерева, куб.м	Порода	Сроки проведения
Рубка аварийных деревьев	2,04	Береза	2017

Ведомость перечета аварийных деревьев, назначенных в рубку - прилагается (приложение 4 к Акту)

Мероприятия, необходимые для предупреждения повреждения или поражения смежных деревьев:

Своевременное проведение мероприятия, вывозка неокоренной древесины.

Дата проведения обследований 08.08.2017

Исполнитель работ по проведению лесопатологического обследования:

ФИО Акимов А.В.

Подпись: 

3. Инструментальное обследование аварийных деревьев*

3.1. Координаты расположения аварийного дерева: 55.05561077; 38.60967621

3.2. Структурные изъяны, характеризующие аварийность дерева: *аварийное, стволы гнили.*

Определены по следующим признакам:
Наличие дупел, наличие гнили, наличие плодовых тел, крона отсутствует

3.3. Порода Ива, диаметр, см 100 высота, м 15, возраст, лет 80

ЗАКЛЮЧЕНИЕ

Дерево аварийное, отмечено краской. Структурные изъяны способны привести к падению всего дерева или его части и причинить ущерб населению или государственному имуществу и имуществу граждан и юридических лиц.

С целью предотвращения негативных процессов или снижения ущерба от их воздействия назначено:

Вид мероприятия	Запас дерева, куб.м	Порода	Сроки проведения
Рубка аварийных деревьев	5,71	Ива	2017

Ведомость перечета аварийных деревьев, назначенных в рубку - прилагается (приложение 4 к Акту)

Мероприятия, необходимые для предупреждения повреждения или поражения смежных деревьев:
Своевременное проведение мероприятия, вывозка неокоренной древесины.

Дата проведения обследований 08.08.2017

Исполнитель работ по проведению лесопатологического обследования:

ФИО Акимов А.В.

Подпись: 

3. Инструментальное обследование аварийных деревьев*

3.1. Координаты расположения аварийного дерева: 55.05559804; 38.6097

3.2. Структурные изъяны, характеризующие аварийность дерева: *аварийное, стволые гнили.*

Определены по следующим признакам:

Наличие дупел, наличие гнили, наличие плодовых тел, сухие ветви (< 3/4) прошлых лет

3.3. Порода Ива, диаметр, см 110 высота, м 15, возраст, лет 80

ЗАКЛЮЧЕНИЕ

Дерево аварийное, отмечено краской. Структурные изъяны способны привести к падению всего дерева или его части и причинить ущерб населению или государственному имуществу и имуществу граждан и юридических лиц.

С целью предотвращения негативных процессов или снижения ущерба от их воздействия назначено:

Вид мероприятия	Запас дерева, куб.м	Порода	Сроки проведения
Рубка аварийных деревьев	6,91	Ива	2017

Ведомость перечета аварийных деревьев, назначенных в рубку - прилагается (приложение 4 к Акту)

Мероприятия, необходимые для предупреждения повреждения или поражения смежных деревьев:
Своевременное проведение мероприятия, вывозка неокоренной древесины.

Дата проведения обследований 02.08.2017

Исполнитель работ по проведению лесопатологического обследования:

ФИО Акимов А.В.

Подпись: 

3. Инструментальное обследование аварийных деревьев*

3.1. Координаты расположения аварийного дерева: 55.05562166; 38.60864756

3.2. Структурные изъяны, характеризующие аварийность дерева: *аварийное, стволы гнили, бактериальная водянка*

Определены по следующим признакам:
Наличие дупел, наличие гнили, наклон 30 градусов

3.3. Порода Береза, диаметр, см 52 высота, м 25, возраст, лет 80

ЗАКЛЮЧЕНИЕ

Дерево аварийное, отмечено краской. Структурные изъяны способны привести к падению всего дерева или его части и причинить ущерб населению или государственному имуществу и имуществу граждан и юридических лиц.

С целью предотвращения негативных процессов или снижения ущерба от их воздействия назначено:

Вид мероприятия	Запас дерева, куб.м	Порода	Сроки проведения
Рубка аварийных деревьев	2,47	Береза	2017

Ведомость перечета аварийных деревьев, назначенных в рубку - прилагается (приложение 4 к Акту)

Мероприятия, необходимые для предупреждения повреждения или поражения смежных деревьев:
Своевременное проведение мероприятия, вывозка неокоренной древесины.

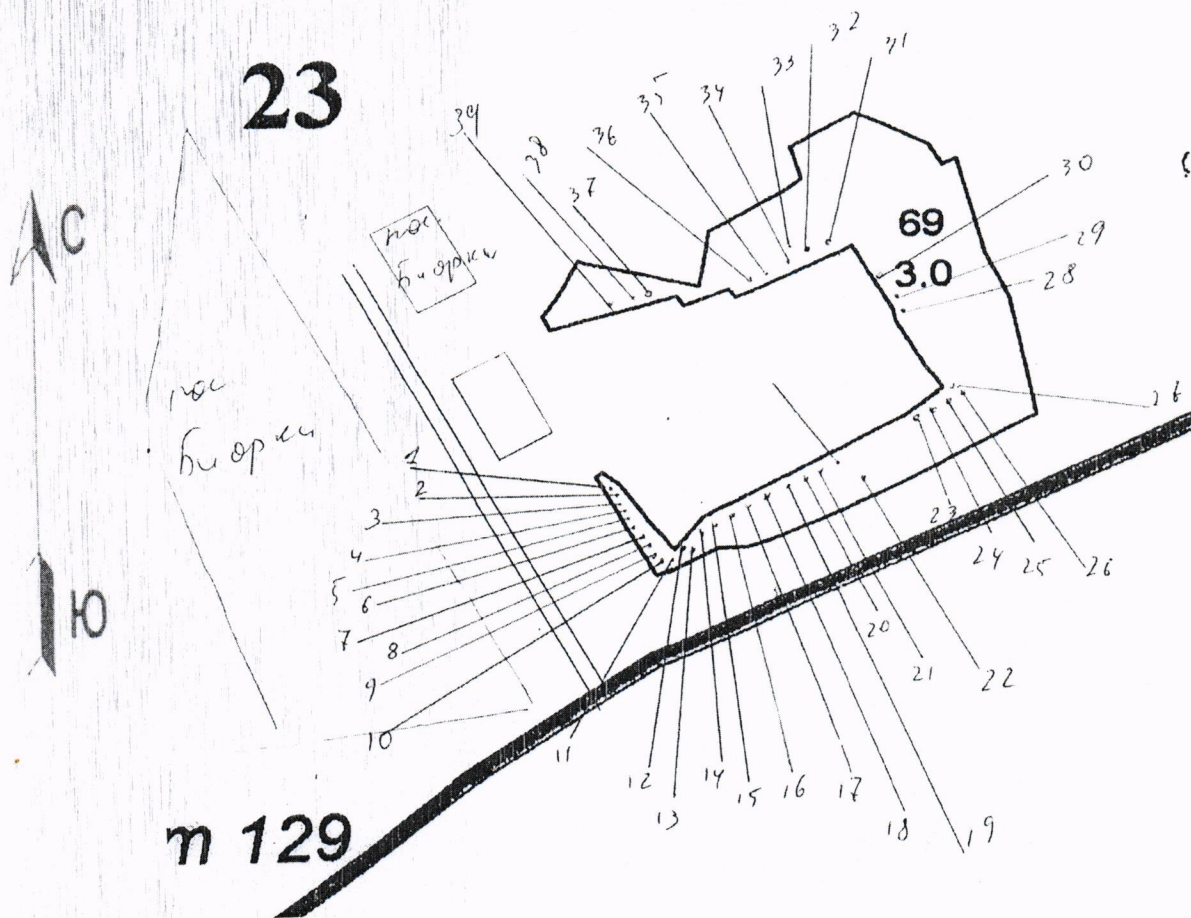
Дата проведения обследований 08.08.2017

Исполнитель работ по проведению лесопатологического обследования:

ФИО Акимов А.В.

Подпись: 

Абрис участка



Номер выдела	Ленты (круговой площадки) перечёта				
	№ ленты (площадки)	длина, м	ширина, м	радиус, м	площадь, га

Номера точек	Координаты	Румбы линий	Длина, м

Условные обозначения: _____ - граница участка

Исполнитель работ по проведению лесопатологического обследования:

ФИО _____ Акимов А.В.

Подпись _____

Дата составления документа _____

_____ 08. 08. 2018 г. Телефон _____

8-496-64-66-292

Перечетная ведомость аварийных деревьев, назначенных в рубку

№ дерева	Координаты	Порода	Высота, м	Диаметр, см	Запас, кубм	Структурные изъяны, характеризующие аварийность дерева	Мероприятие	Сроки проведения мероприятия
1	2	3	4	5	6	7	8	9
1	55.05460413; 38.60852902	Береза	26	52	2,47	350	РАД	2017 г.
2	55.05449928; 38.6085216	Береза	20	32	0,77	350	РАД	2017 г.
3	55.05437835; 38.60859368	Береза	22	36	1,02	350	РАД	2017 г.
4	55.05431895; 38.60864861	Береза	25	44	1,65	350	РАД	2017 г.
5	55.05431105; 38.60859673	Береза	23	36	1,02	350	РАД	2017 г.
6	55.05422103; 38.60870943	Береза	23	40	1,52	350	РАД	2017 г.
7	55.05411582; 38.60890835	Береза	25	44	1,65	350	РАД	2017 г.
8	55.05410693; 38.60900196	Береза	26	52	2,47	350	РАД	2017 г.
9	55.05413227; 38.60917231	Береза	25	48	2,04	350	РАД	2017 г.
10	55.05445724; 38.60920825	Береза	20	40	1,2	350	РАД	2017 г.
11	55.05423887; 38.60931185	Береза	20	40	1,2	350	РАД	2017 г.
12	55.05423776; 38.6093612	Береза	25	48	2,04	350	РАД	2017 г.
13	55.0542657; 38.60954742	Береза	22	44	1,52	350	РАД	2017 г.
14	55.05429862; 38.6095805	Береза	25	52	2,47	350	РАД	2017 г.
15	55.05430229; 38.60972648	Береза	20	24	0,29	350	РАД	2017 г.
16	55.05430352; 38.6097294	Береза	23	32	0,84	350	РАД	2017 г.
17	55.05442009; 38.61014912	Береза	23	44	1,52	350	РАД	2017 г.
18	55.05470325; 38.61092394	Береза	25	40	1,41	350	РАД	2017 г.

19	55.0546498; 38.6109599	Береза	20	28	0,56	350	РАД	2017 г.
20	55.05470437; 38.6109775	Тополь	20	32	0,8	350	РАД	2017 г.
21	55.05493323; 38.61166664	Береза	26	52	2,47	350	РАД	2017 г.
22	55.05503717; 38.61182043	Береза	23	36	1,02	350	РАД	2017 г.
23	55.05503018; 38.61173482	Береза	23	44	1,65	350	РАД	2017 г.
24	55.05503018; 38.61173482	Береза	25	36	1,1	350	РАД	2017 г.
25	55.05503118; 38.61173504	Береза	25	40	1,41	350	РАД	2017 г.
26	55.05549074; 38.61128712	Береза	18	24	0,36	350	РАД	2017 г.
27	55.05553874; 38.61122856	Береза	25	48	2,04	350	РАД	2017 г.
28	55.05555279; 38.61121631	Береза	23	44	1,65	350	РАД	2017 г.
29	55.05582381; 38.61111391	Береза	23	40	1,31	350	РАД	2017 г.
30	55.05583853; 38.61103869	Береза	23	40	1,31	350	РАД	2017 г.
31	55.05579859; 38.61096438	Береза	23	36	1,1	350	РАД	2017 г.
32	55.05594356; 38.61037726	Береза	25	40	1,3	350	РАД	2017 г.
33	55.05582314; 38.61002432	Береза	25	48	2,04	350	РАД	2017 г.
34	55.05568853; 38.61009307	Береза	25	48	2,04	350	РАД	2017 г.
35	55.05570781; 38.60993596	Береза	20	36	0,93	350	РАД	2017 г.
36	55.05561077; 38.60967621	Береза	25	48	2,04	350	РАД	2017 г.
37	55.05561077; 38.60967621	Ива	15	100	5,71	350	РАД	2017 г.
38	55.05559804; 38.6097	Ива	15	110	6,91	350	РАД	2017 г.
39	55.05562166; 38.60864756	Береза	25	52	2,47	350	РАД	2017 г.

Расшифровка кодов причин:

350 - гнили стволовые

Расшифровка кодов признаков:

831 - наличие дупел, 152- водяные побеги, 225 - сухие ветви (< 3/4) прошлых лет

801 - наличие плодовых тел на стволе, 832 - наличие гнили.

Исполнитель работ по проведению лесопатологических обследований:

ФИО Акимов А.В.

Подпись

Дата составления документа

А.В. Акимов

Телефон 8-496-64-66-292



**АДМИНИСТРАЦИЯ
СЕЛЬСКОГО ПОСЕЛЕНИЯ БИОРКОВСКОЕ
КОЛОМЕНСКОГО МУНИЦИПАЛЬНОГО РАЙОНА**

140452, Московская область,
Коломенский район,
пос. Биорки, д.26

тел./факс: 8(496)6179-312
8(496)6179-311
Email: Admbiorki@mail.ru

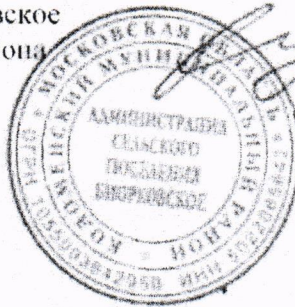
01.06.2017г. № 94исх/1-19

Директору Ступинского филиала
ГКУ МО «Мособллес»
М.Н. Харитонову

Уважаемый Михаил Николаевич!

Прошу Вас провести лесопатологическое обследование деревьев, угрожающих жизни людей на территории, прилегающей с п. Биорки.

Глава сельского поселения Биорковское
Коломенского муниципального района



В.А.Макаров

Виктор Александров

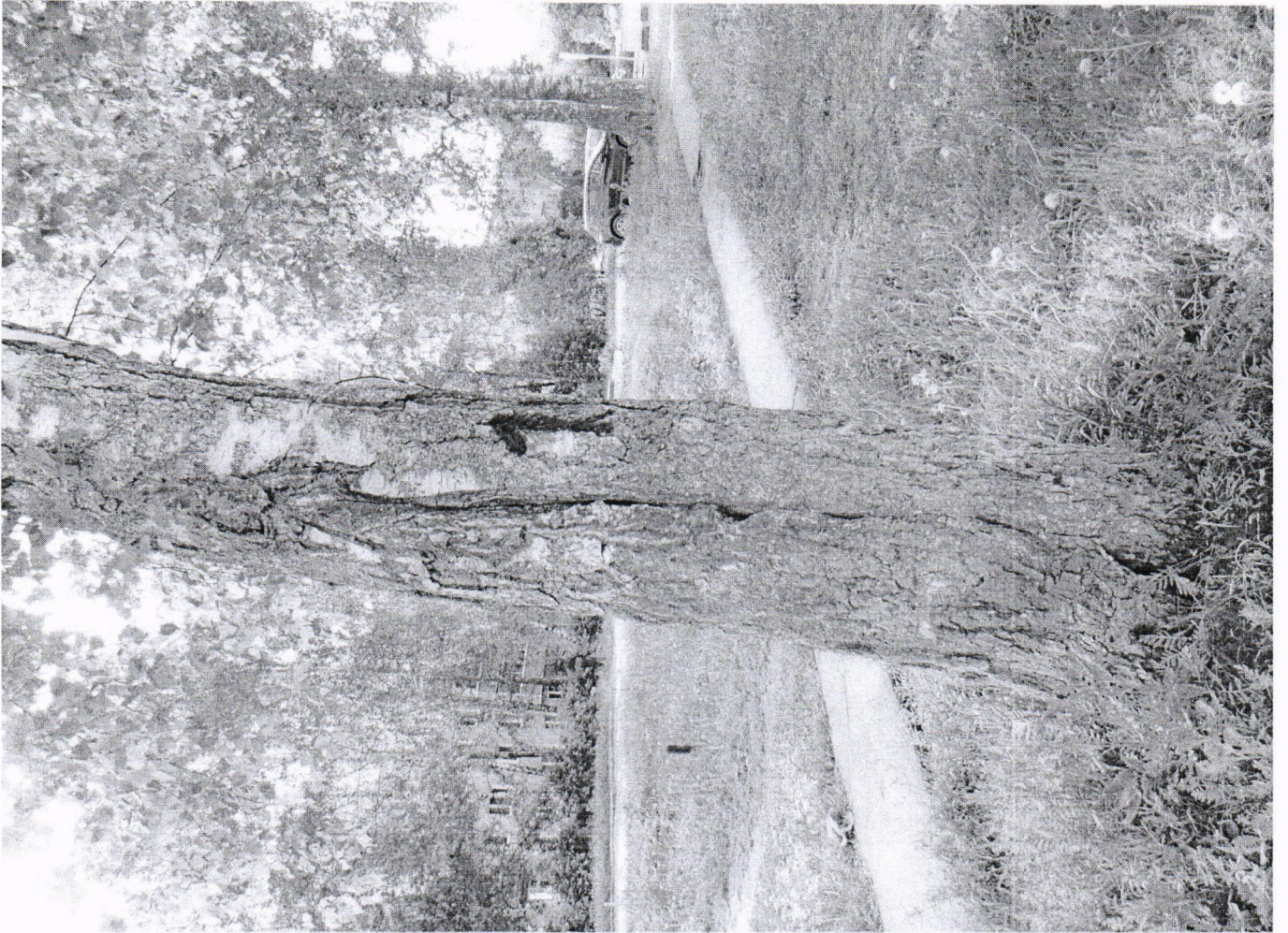
Директору ступинского
Управления ГКУ МО «Мособллес»
Харитонову М. И. от
ст. уч. и зо. Красдвского
уч. и ба. Булыгинакова И. И.

Служебная записка

В исполнение письма из администрации
сельского поселения «Борки-Лес» много
облагодора участка леса в кв. 26 г. в 69
ст. уч. и зо. сельского лесного хозяйства.
Облагодора участка, что указанной
участок находится в непосредственной
близости от пос. Борки и является местом
массового посещения людей. На участке
вблизи тротуаров и тропинок находится
несколько деревьев ели, сосны, березы,
и дуба, с большим количеством
сухих сучьев. Указанные деревья представляют
опасность для жизни и здоровья людей.

08.06.2017 И. Булыгинаков И. И.

v1



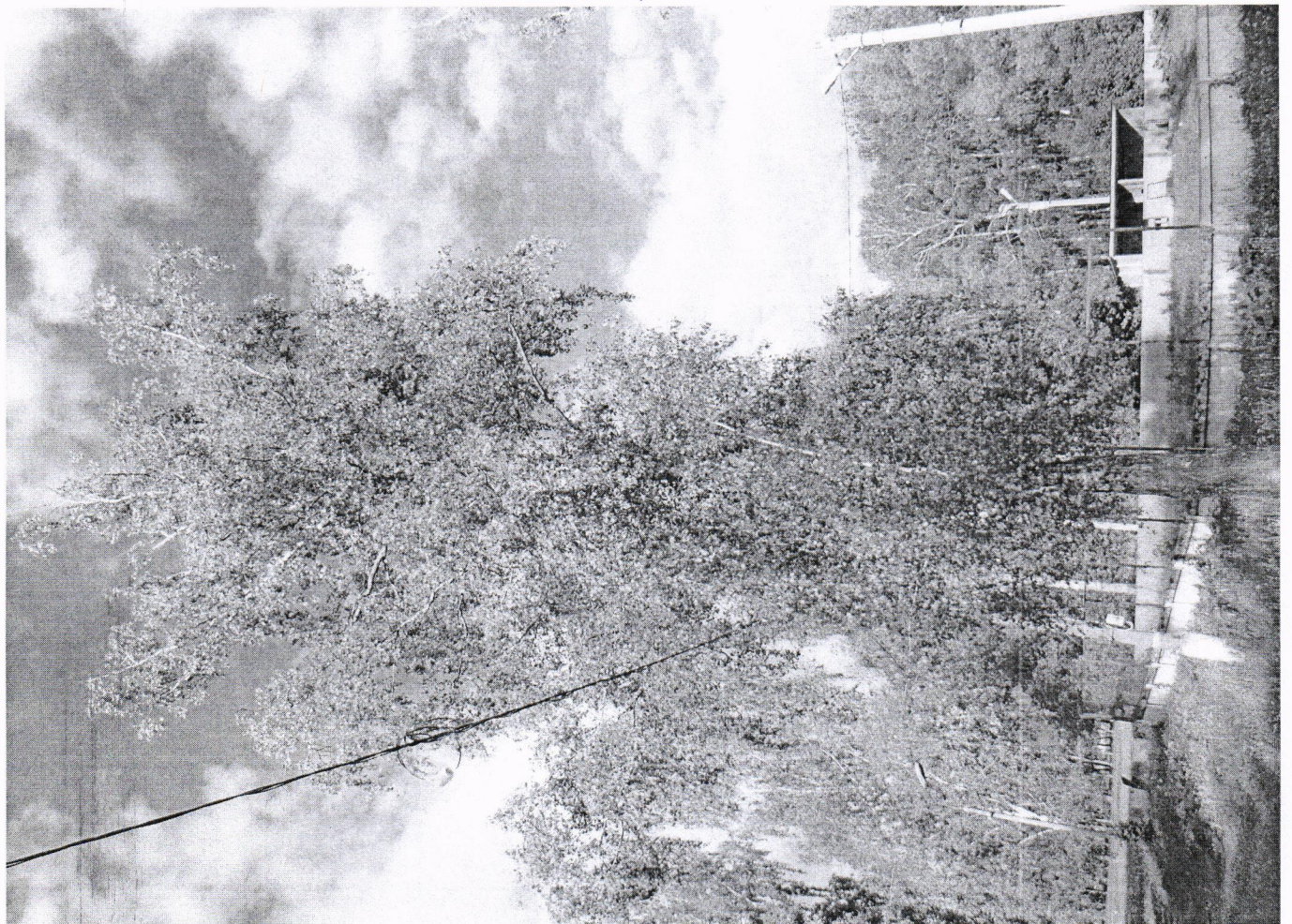
v1



11



11



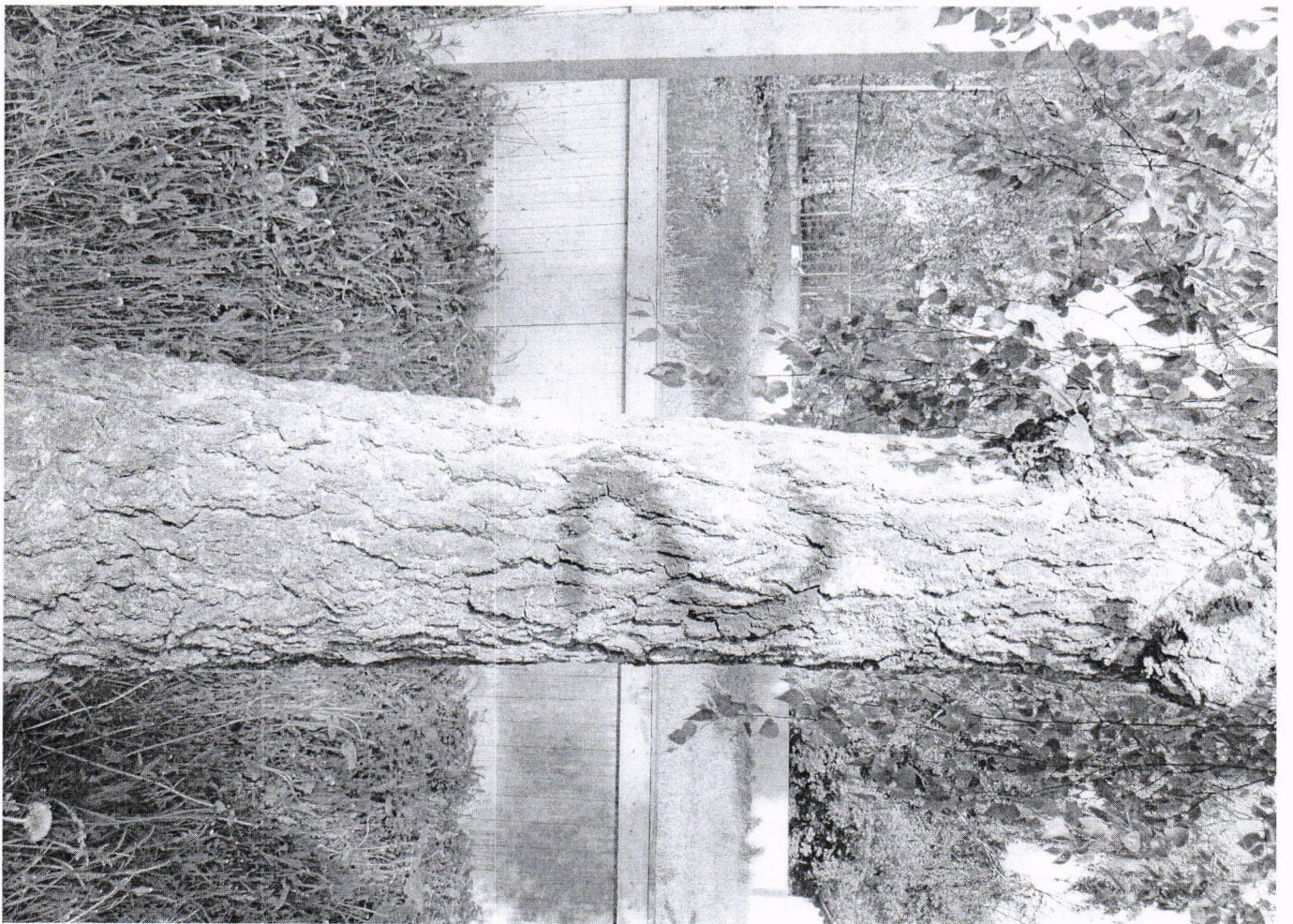
v1



N2



N2



12



N3



N3



13



v4



v4



N 5



N 5



15



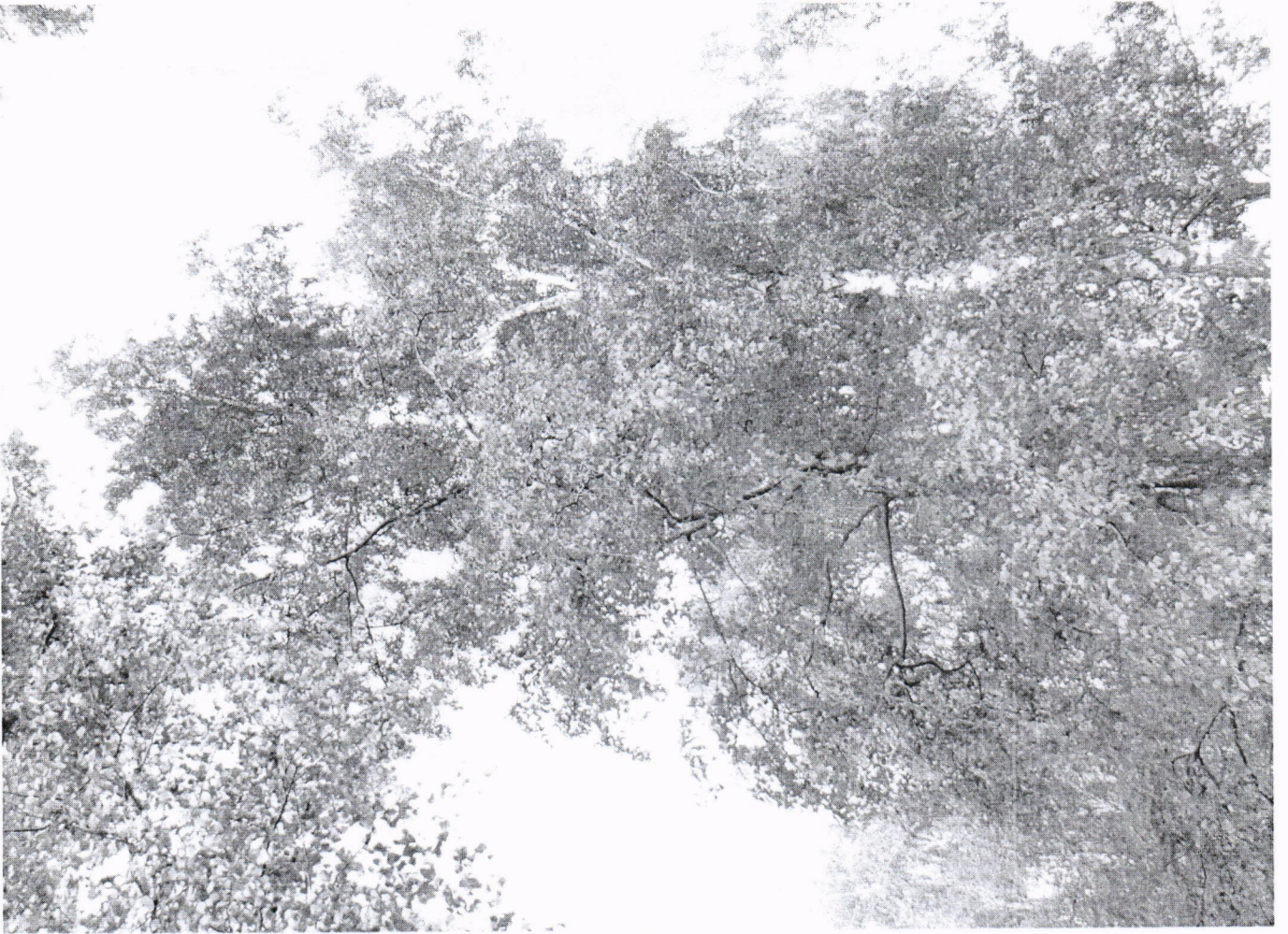
16



16



v7



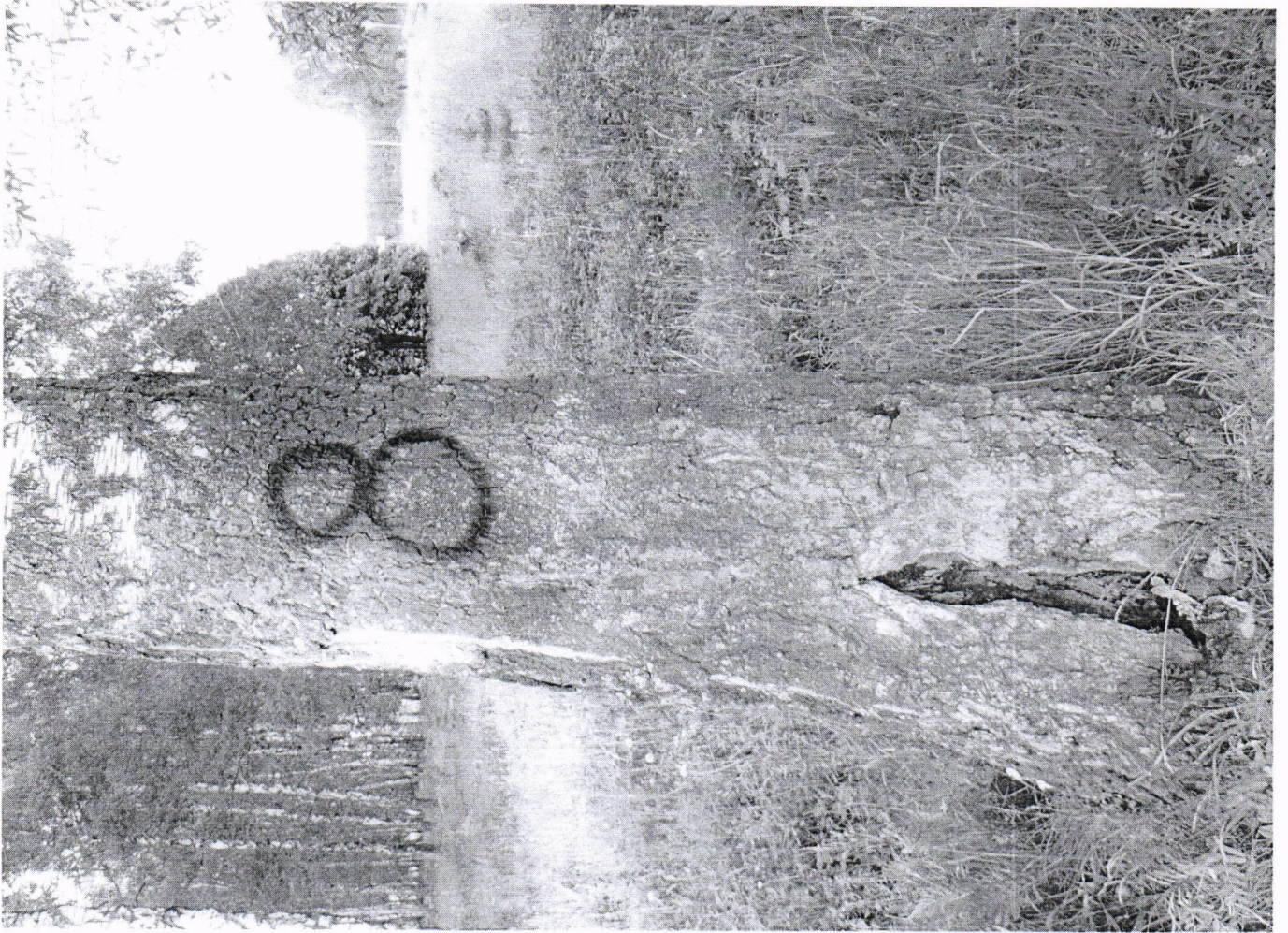
f11



27



v8



v8



28



18



18



18



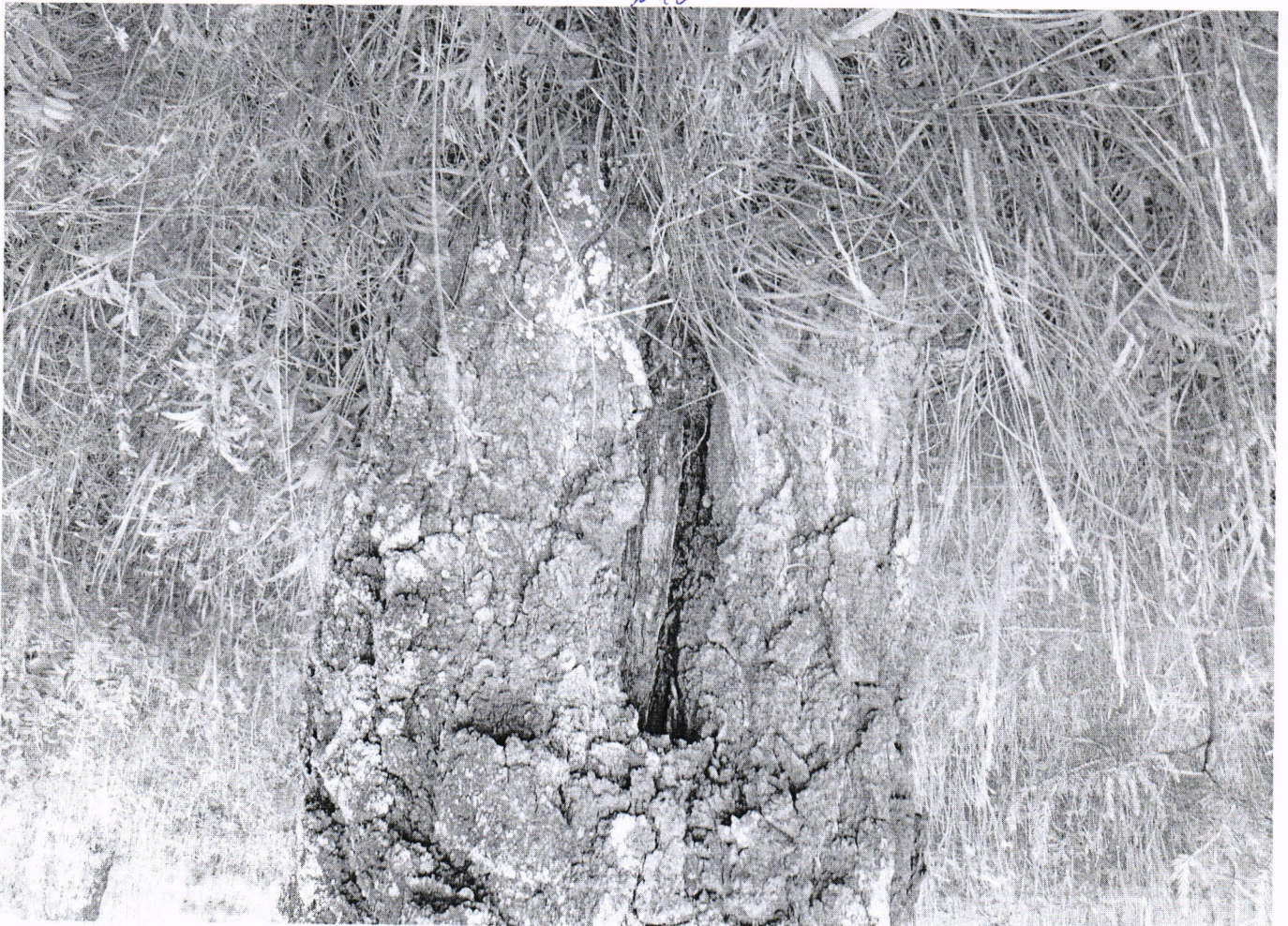
18



110



110



v11



v11



111



v12



v12



N12



v13



v13



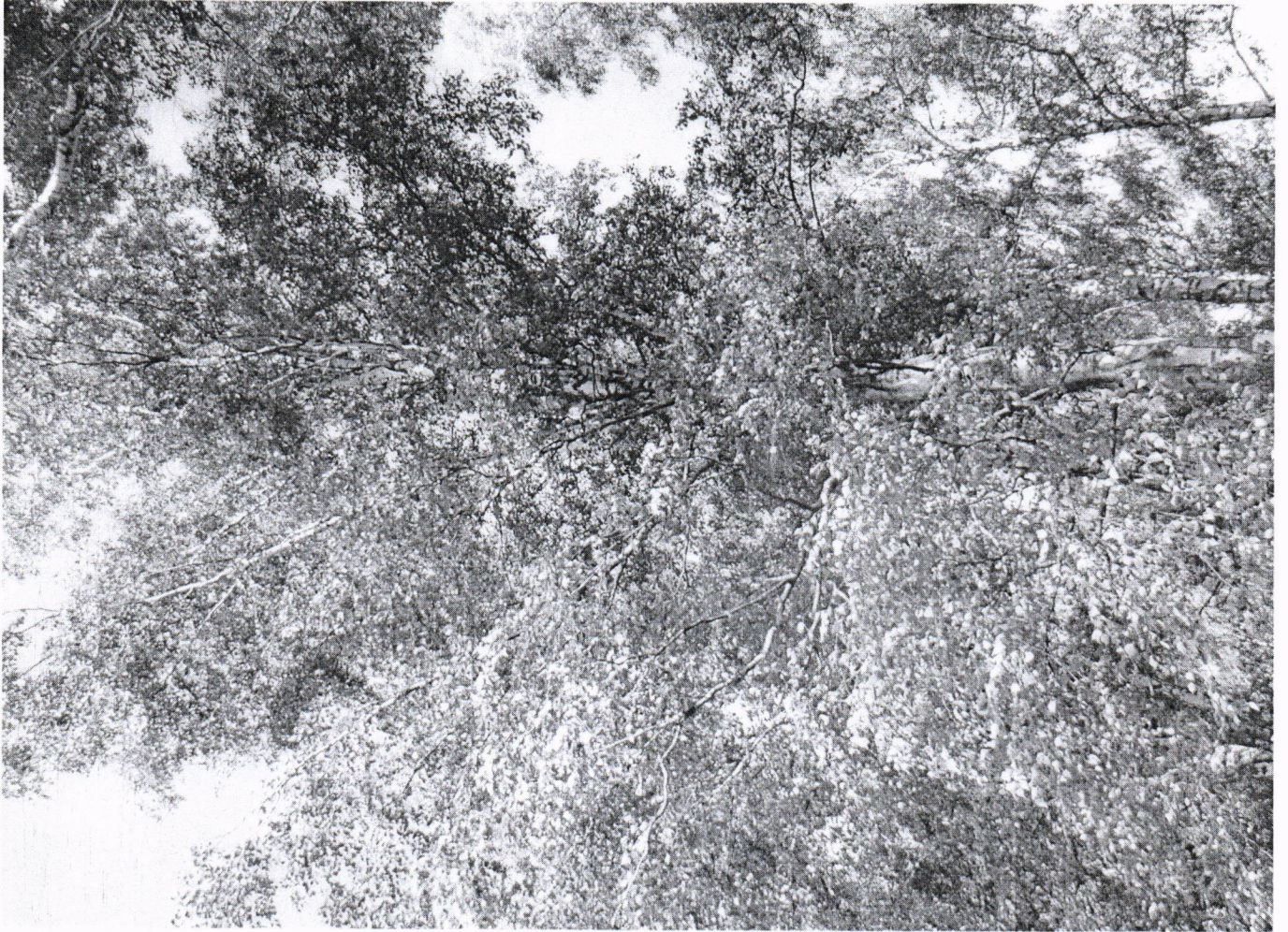
v13



v13



114



114



x14



x14



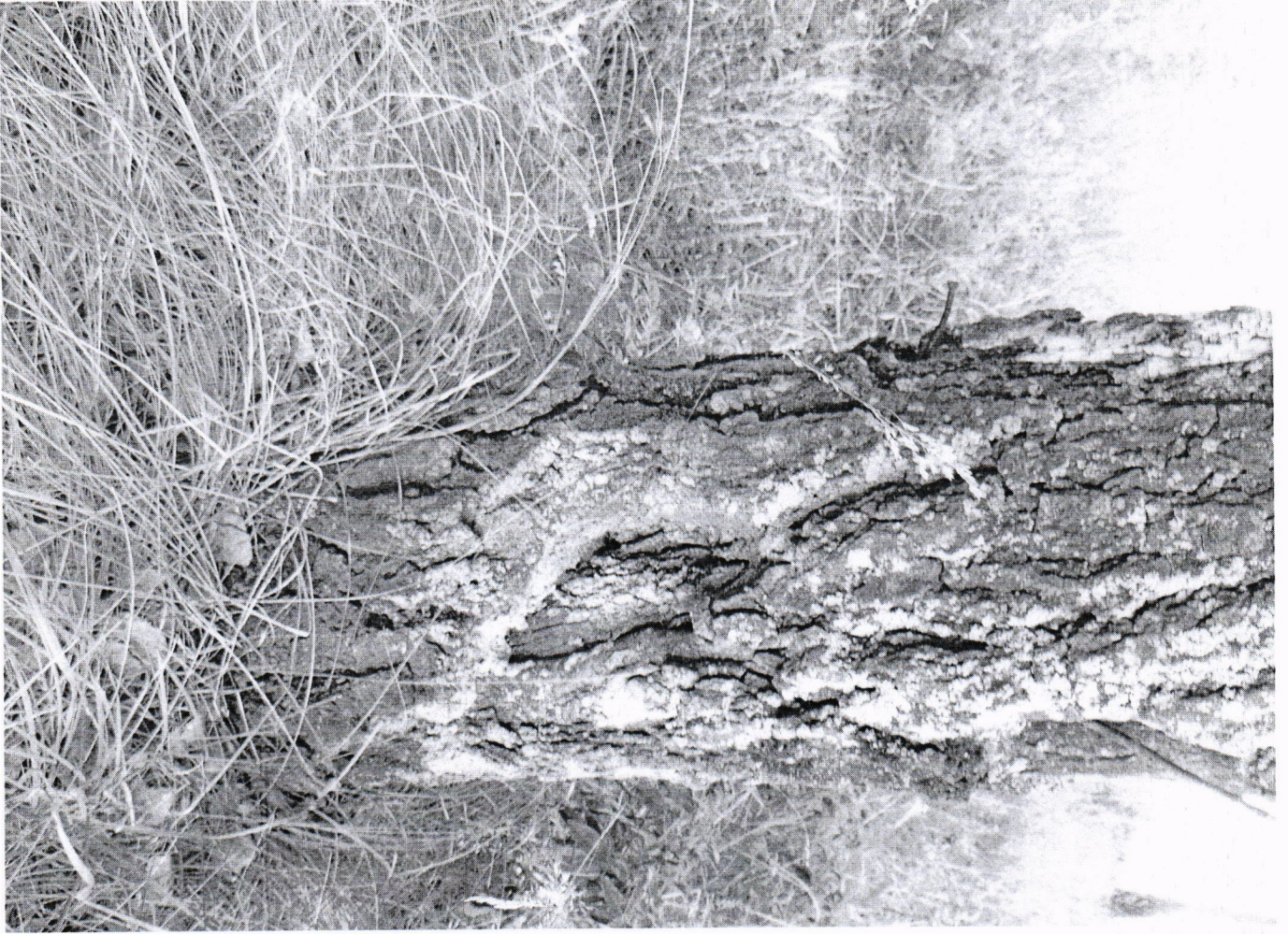
v15



v15



n 15



N16



N16



№16



N14



N14



N17



N17



v18



v18



118



118



118



119



119



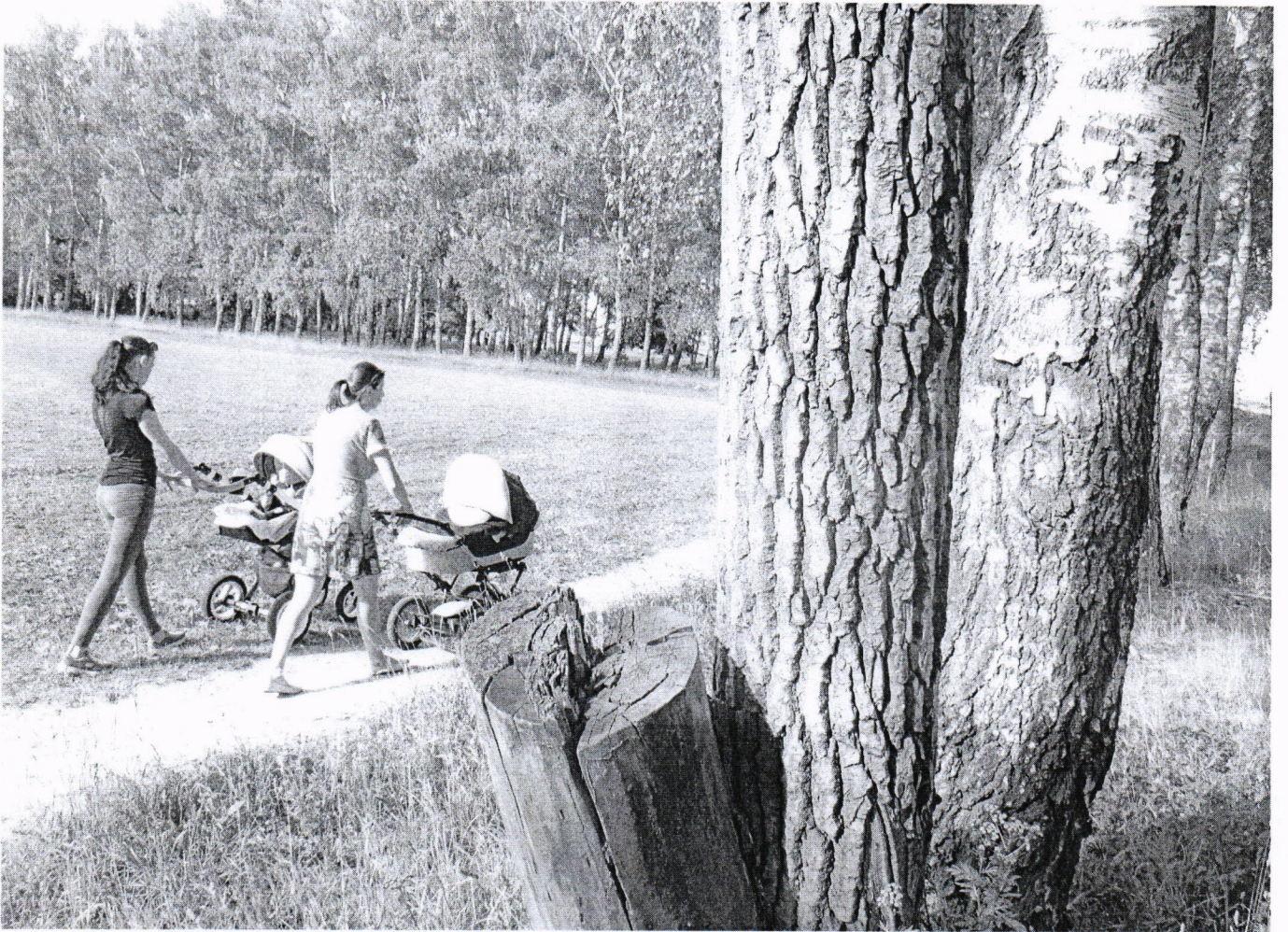
n 20



n 20



v 20



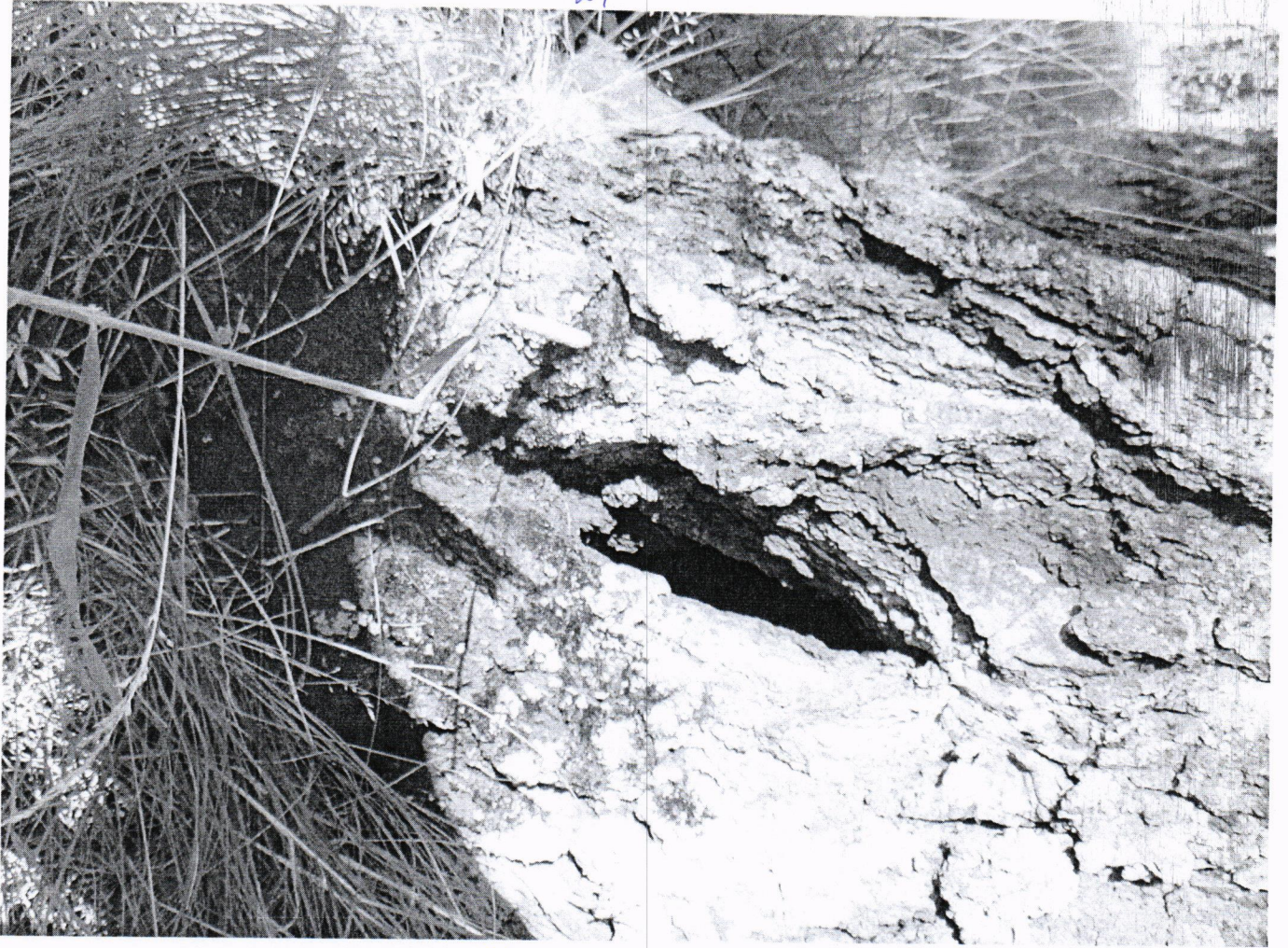
N21



N21



n21



n21



N22



N22



n 22



n 22



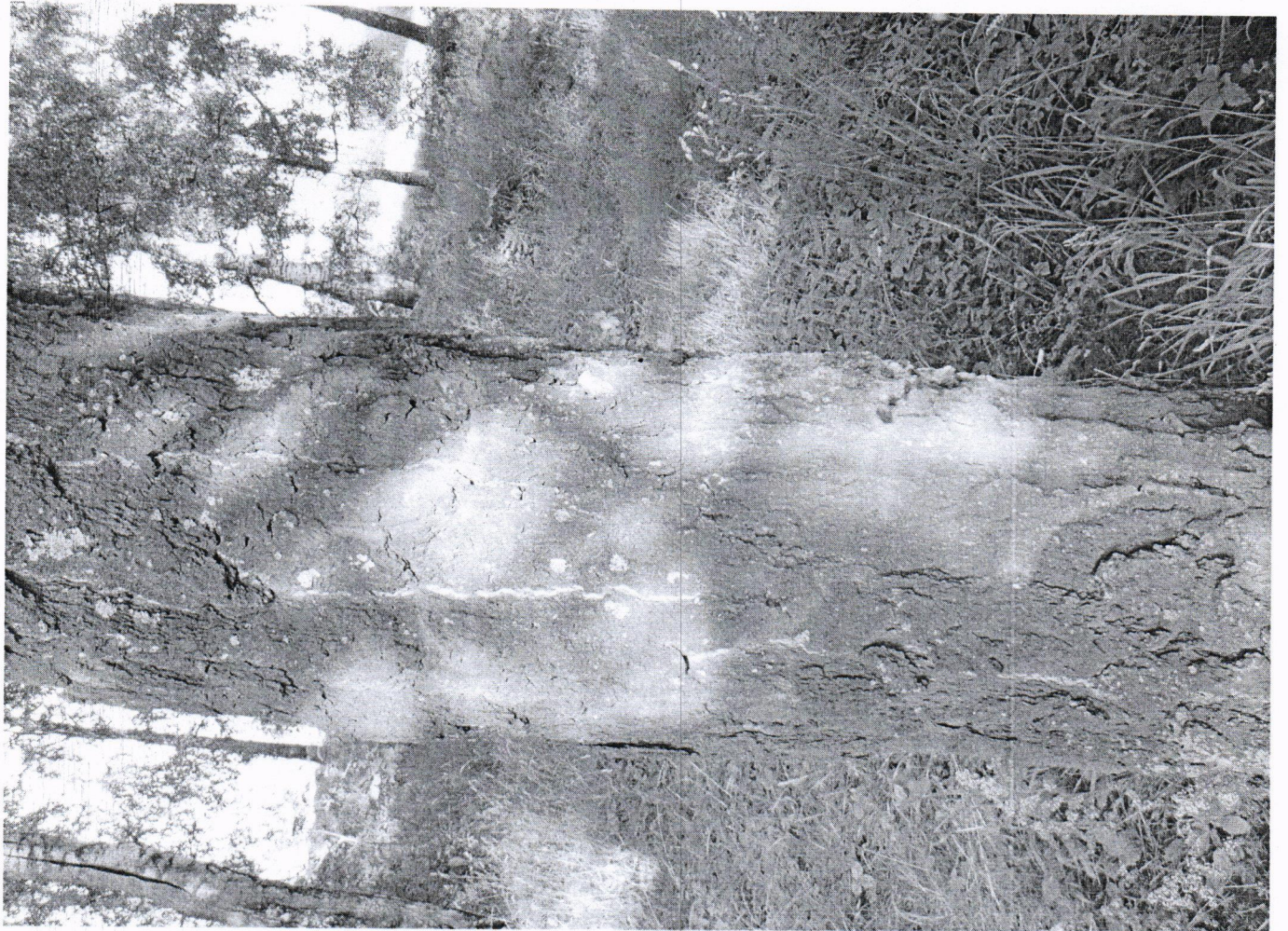
N 22



N 22



N23



N23



N24



N24



V24



N 25



N 25



N 25



N26



N26



126



V24



V24



n28



n28



v28



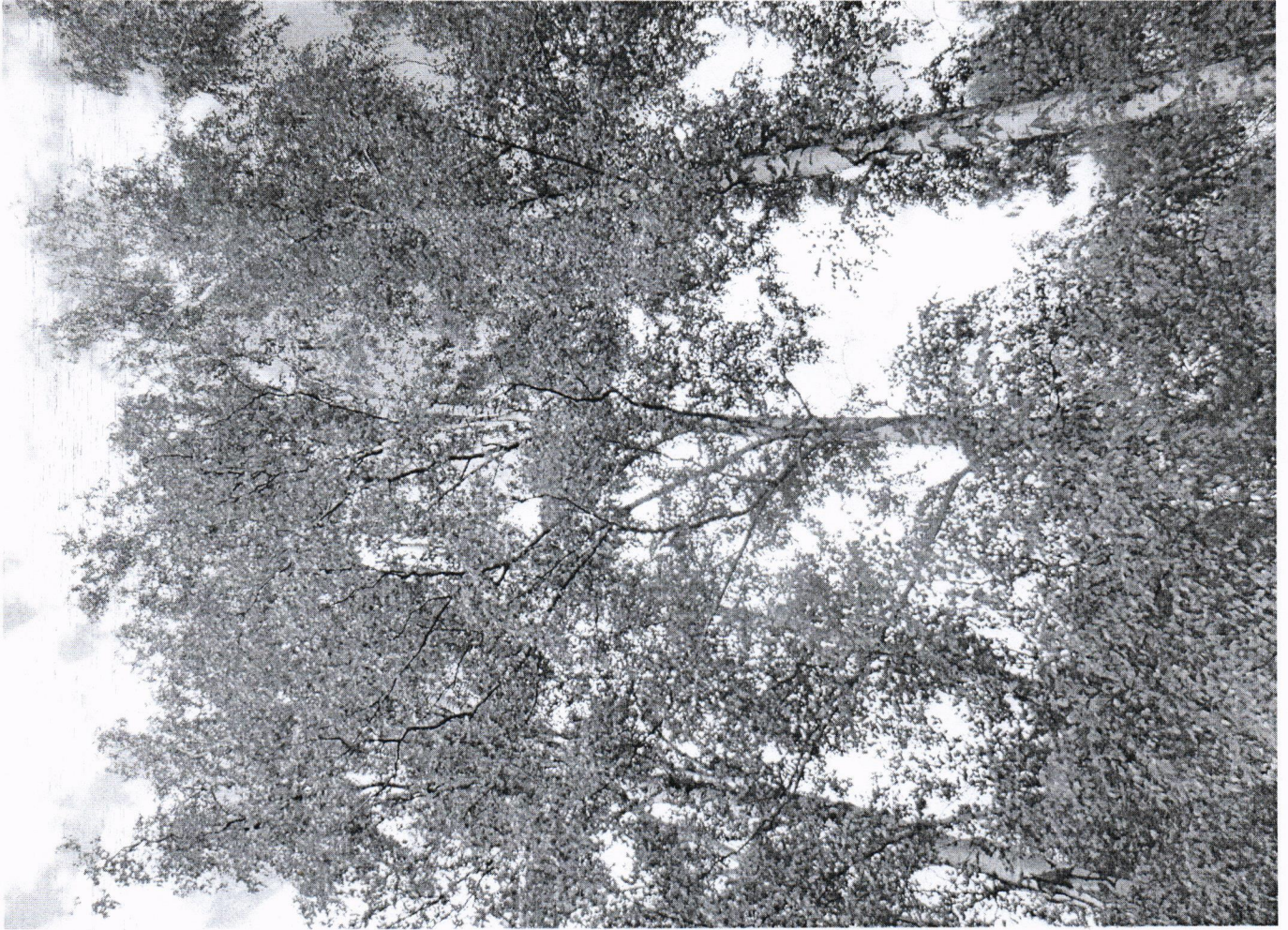
N 28



N 28



129



129



130



130



№ 30



№ 30



W30



v31



v31



231



231



N32



N32



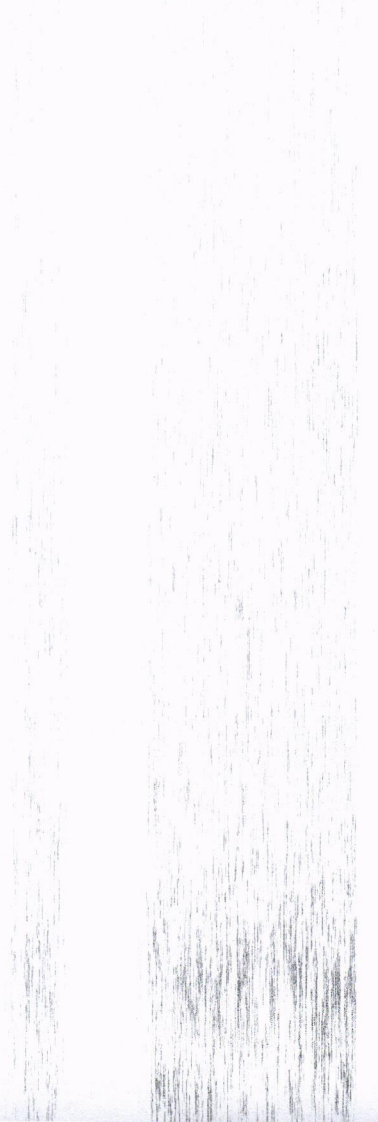
133



133



N33



134



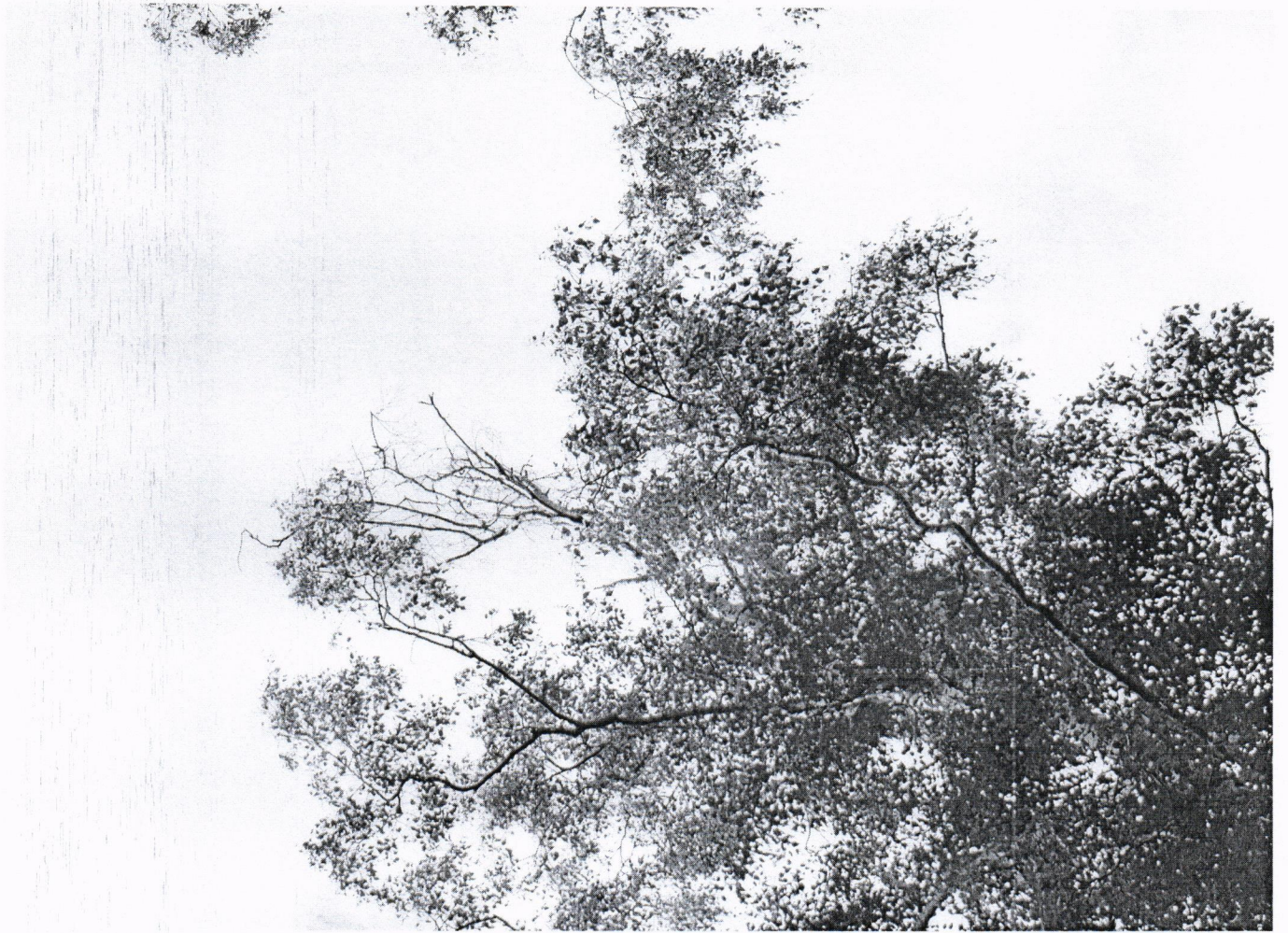
134



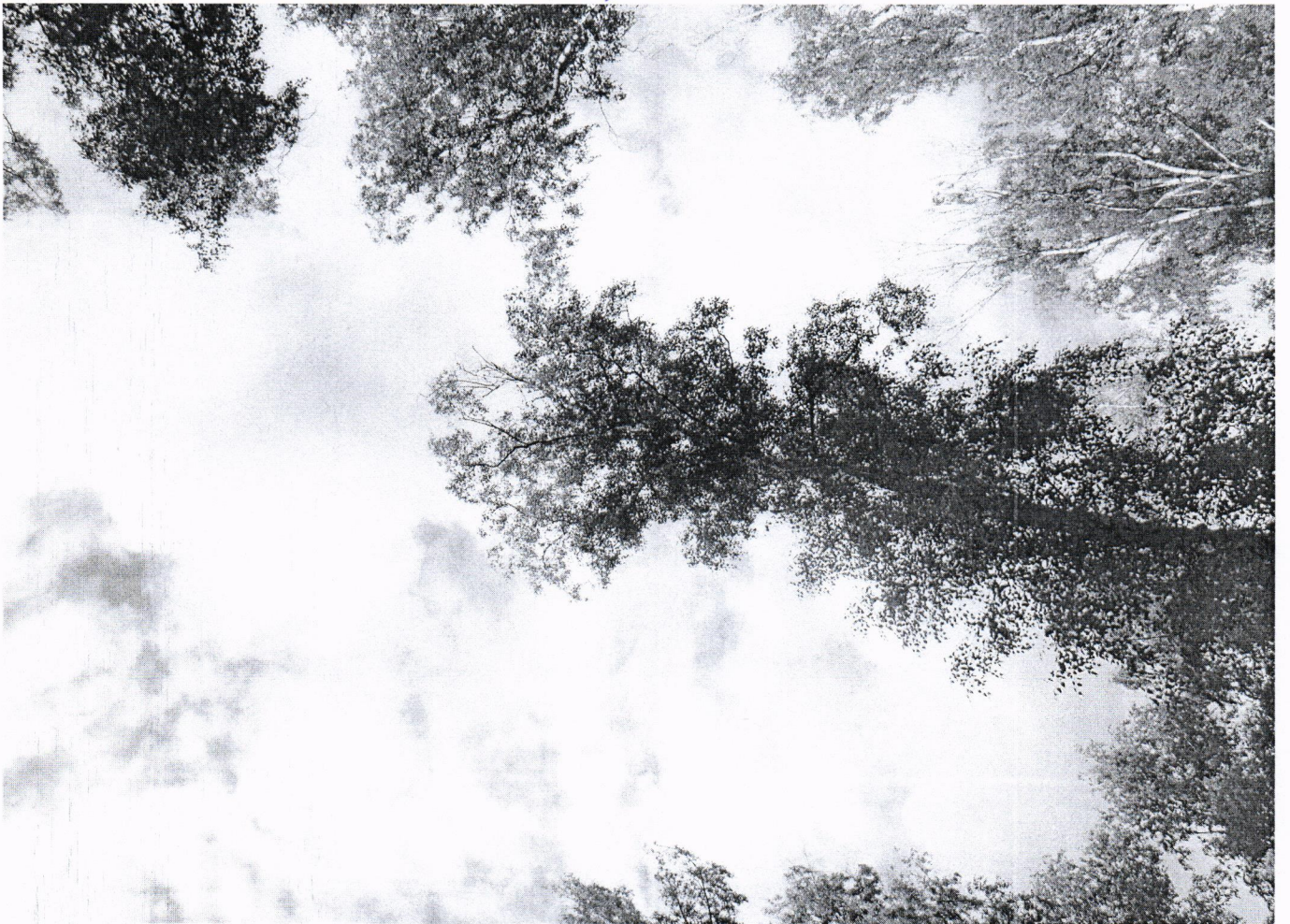
134



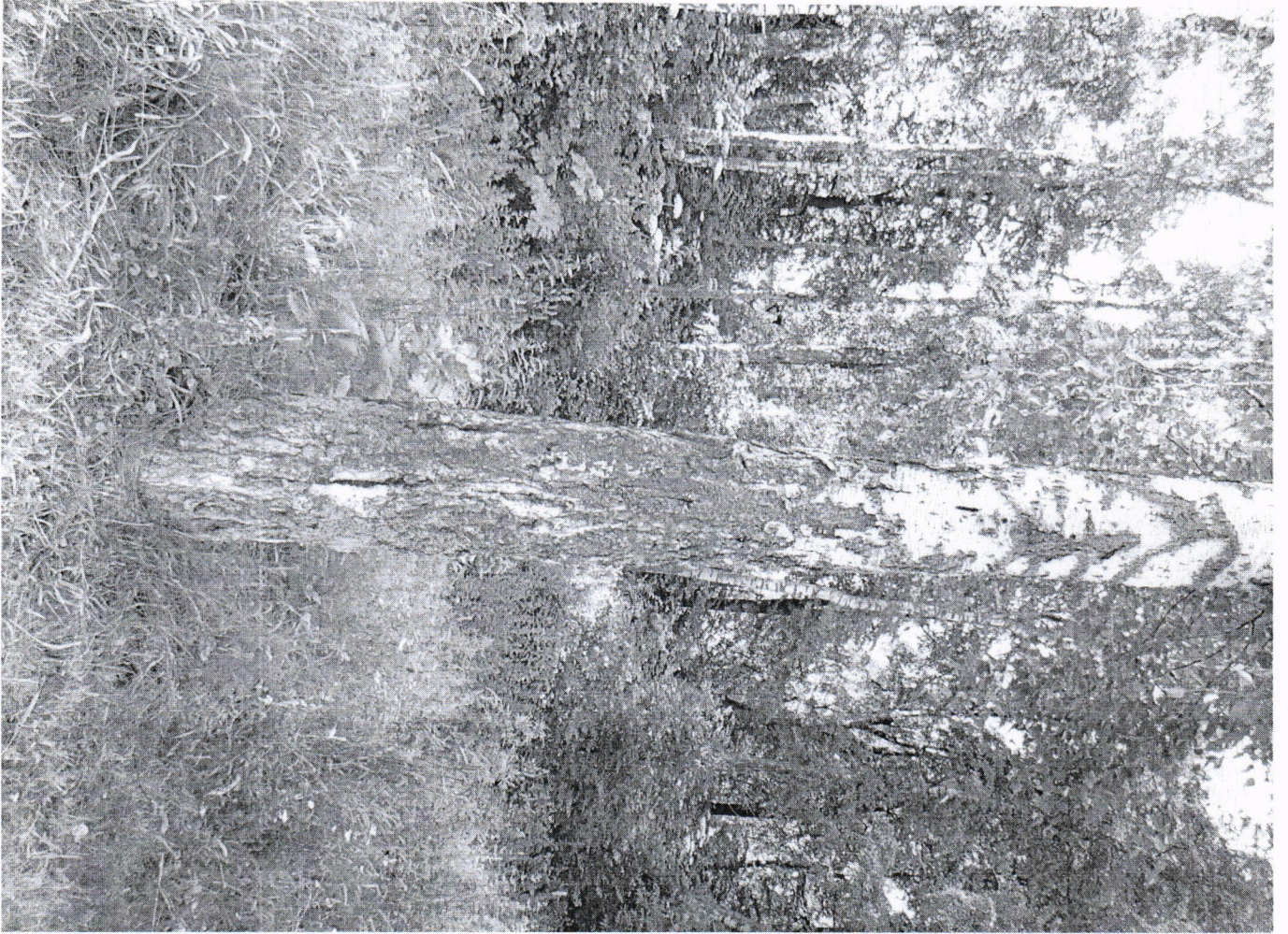
135



135



N35



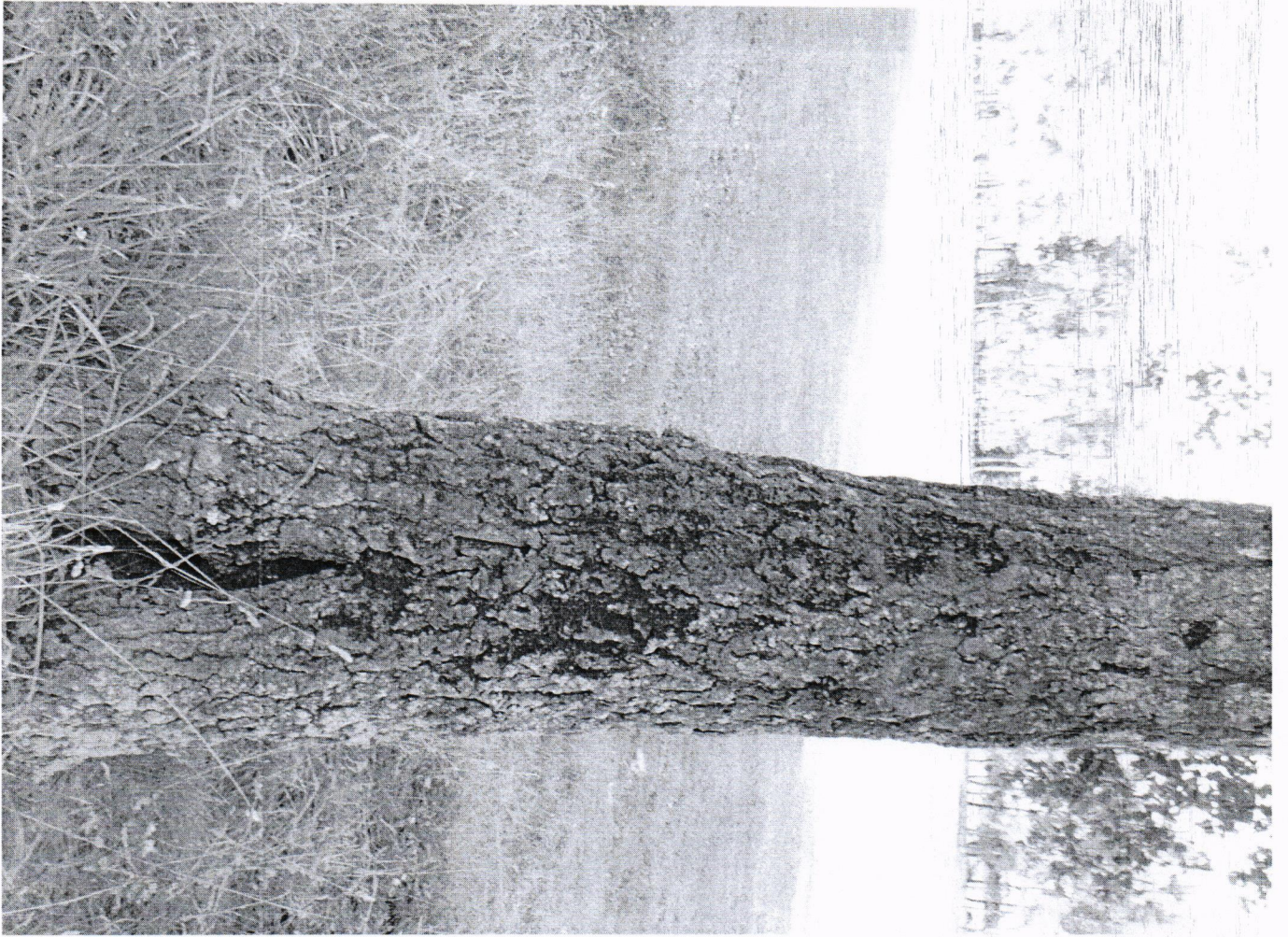
N 36



N 36



136



136



234



234



237



237



734



734



237



N38



N38



138



138



858



N 39



N 39



1039

