

01.11.2017

УТВЕРЖДАЮ:

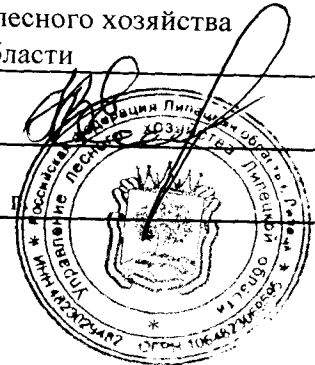
X Есипов Н.В.

Подписано цифровой подписью:  
Есипов Николай Викторович

Должность Заместитель начальника  
управления лесного хозяйства  
Липецкой области

ФИО Есипов Н.В.

Дата 01.11.2017



Акт  
лесопатологического обследования № 1889  
лесных насаждений Грязинского лесничества  
Липецкой области

Способ лесопатологического обследования: Визуальное V  
Инструментальное V

Место проведения:

Участковое лесничество	Урочище (дача)	Квартал (кварталы)	Выдел (выделы)	Площадь, га
Яманское	-	108	4	7,3

Лесопатологическое обследование проведено на общей площади 6,8 га.

1. Визуальное лесопатологическое обследование

Уч. лесничество: Яманское, участок: - Кв. 108 выд. 4.

Наземное V

Дистанционное

1.1. На площади 0,5 га фактическая таксационная характеристика соответствует таксационному описанию. На площади 6,8 га фактическая таксационная характеристика не соответствует таксационному описанию. Причины несоответствия - давность лесоустройства 10 и более лет.

Список участков с выявленными несоответствиями приведен в приложении 1 к настоящему Акту.

1.2. Лесные насаждения с нарушенной и утраченной устойчивостью выявлены на площади 7,3 га.

Участковое лесничество	Урочище (дача)	Площадь, га		Причина ослабления (гибели)
		с нарушенной устойчивостью	с утраченной устойчивостью	
Яманское	-	0,5	6,8	губка корневая (код 466), трутовик настоящий (код 355).

Состояние обследованных лесных насаждений приведено в приложениях 1.1 - 1.4 к Акту в зависимости от метода проведения ЛПО.

1.3. В обследованных лесных участках прогнозируется:

Прогноз	Площадь, га
Ослабление лесных насаждений	
Усыхание лесных насаждений различной степени	0,5
Развитие очагов вредных организмов	6,8

1.4. Обнаружено загрязнение лесного участка отходами и выбросами: промышленными бытовыми

Вид загрязнения	Размеры загрязнения			Объем, кубм	Площадь загрязнения, га
	ширина, м	длина, м	высота, м		

**ЗАКЛЮЧЕНИЕ**

Оценка текущего санитарного и лесопатологического состояния лесных насаждений,

На площади 0,5 га насаждение с нарушенной устойчивостью, назначена выборочная санитарная рубка.

На площади 6,8 га насаждение с утраченной устойчивостью, назначена сплошная санитарная рубка.

Назначенные профилактические мероприятия по защите лесов:

надзор за прилегающими насаждениями и оставшейся частью древостоя.

агитационные мероприятия:

Исполнитель работ по проведению лесопатологического обследования:

Ирковский Э.Р.



2. Инструментальное обследование лесного участка.

Уч. лесничество: Яманское, участок: - Кв. 108 выд. 4 ЛП выдел: 2.

2.1. Фактическая таксационная характеристика лесного насаждения не соответствует таксационному описанию. Причины несоответствия:  
давность лесоустройства 10 и более лет.

Ведомость лесных участков с выявленными несоответствиями таксационным описаниям приведена в приложении 1 к данному Акту.

2.2. Состояние насаждений: с утраченной устойчивостью.

Причины повреждения: губка корневая (код 466), трутовик настоящий (код 355). Данные причины определены по следующим признакам: наличие гнили (код 832), ажурность кроны (код 160), наличие плодовых тел на стволе (код 801), усыхание от 1/2 до 3/4 ветвей в кроне прошлых лет (код 113), усыхание более 3/4 ветвей в кроне свежее (код 104).

Заселено (отработано) стволовыми вредителями:

Вид вредителя	Порода	Встречаемость (% заселенных деревьев)	Степень заселения лесного насаждения (слабая, средняя, сильная)
-	-	-	-
-	-	-	-
-	-	-	-
-	-	-	-
-	-	-	-
-	-	-	-

Повреждено огнем:

Вид пожара	Порода	Состояние корневых лап		Состояние корневой шейки		Подсушивание луба	
		процент поврежденных огнем корней	процент деревьев с данным повреждением	ожог корневой шейки по окружности (1/4; 2/4; 3/4; более 3/4)	процент деревьев с данным повреждением	по окружности (1/4; 2/4; 3/4; более 3/4)	процент деревьев с данным повреждением
-	-	-	-	-	-	-	-
-	-	-	-	-	-	-	-
-	-	-	-	-	-	-	-
-	-	-	-	-	-	-	-
-	-	-	-	-	-	-	-
-	-	-	-	-	-	-	-
-	-	-	-	-	-	-	-

Поражено болезнями:

Вид болезни	Порода	Встречаемость (% пораженных деревьев)	Степень заселения лесного насаждения (слабая, средняя, сильная)
корневая губка	СО	52,34	сильная
трутовик настоящий	Б	13,60	слабая
-	-	-	-
-	-	-	-
-	-	-	-
-	-	-	-

2.3. Выборке подлежит 62,5 % деревьев по запасу,  
в том числе:  
ослабленных 0 %,  
сильно ослабленных 12,6 %, причины назначения: 466;  
усыхающих 2,3 %, причины назначения: 466;  
свежего сухостоя 1,2 %,  
свежего ветровала 0 %,  
свежего бурелома 0 %,  
старого сухостоя 35,6 %,  
старого ветровала 4,7 %,  
старого бурелома 6,1 %,  
аварийных 0 %.

2.4. Полнота лесного насаждения после уборки деревьев, подлежащих рубке, составит 0,2.  
Критическая полнота для данной категории лесных насаждений 0,3.

#### ЗАКЛЮЧЕНИЕ

Насаждение утратило устойчивость под воздействием очага корневой губки, настоящего трутовика, полнота после проведения рубки составит 0,2 при критическом значении 0,3. В связи с давностью проведения предыдущего лесоустройства фактические таксационные характеристики изменились и не соответствует таксационному описанию.

С целью предотвращения негативных процессов или снижения ущерба от их воздействия назначена сплошная санитарная рубка

Участковое лесничество	Урочище (дача)	Квартал	Выдел	Площадь выдела, га	Вид мероприятия	Площадь мероприятия, га	Порода	Выбираемый запас на выдел, куб. м	Крайние сроки проведения
Яманское	-	108	4	7,3	ССР	6,8	СО, Б.	1284	2020 год

Ведомость перечета деревьев, назначенных в рубку, и абрис лесного участка прилагаются (приложение 2 и 3 к данному акту).

Меры по обеспечению возобновления: лесные культуры.

Мероприятия, необходимые для предупреждения повреждения или поражения смежных насаждений: своевременное проведение проецируемых мероприятий, надзор за санитарным и лесопатологическим состоянием.

Сведения для расчета степени повреждения:  
год образования старого сухостоя: 2013-2015 гг.  
основная причина повреждения древесины: 466, 355.

Дата проведения обследований: 12.09.2017 года.

Исполнитель работ по проведению лесопатологического обследования:

Ирковский Э.Р.



Ведомость  
лесных участков с выявленными несоответствиями таксационным описаниям

Источник данных	Год проведения лесосурьейта	Номер квартала	Номер выдела	Площадь выдела, га	Целевое назначение лесов	Категория защитных лесов	Номер лесопатологического выдела	Площадь выдела	лесопатологического выдела, га	Таксационная характеристика										Заложено пробных площадей										
										состав	порода	возраст, лет	средняя высота, м	средний диаметр, см	тип леса	тип условий	место происхождения	полнота	бонитет	запас, куб. м/га	количество, шт	общая площадь, га								
ТО	2001	108	4	7,3	Защитные	Леса, расположенные в путыньных, полупутыньных, лесостепных, лесотундровых зонах, степях, горах	-	-	-	8СО2Б	Сосна обыкновенная	54	19	18	ССРТ	В2	0,7	1	200											
Ф	2017	108	4	7,3	Защитные	Леса, расположенные в путыньных, полупутыньных, лесостепных, лесотундровых зонах, степях, горах	2	6,8	6,8	8СО2Б	Сосна обыкновенная	70	23	24	ССРТ	В2	0,5	1	190	1	1	190	1	6,8						

Примечание:  
ТО - таксационные описания  
Ф - фактическая характеристика лесного насаждения

Исполнитель работ по проведению лесопатологического обследования:  
Ирковский Э.Р.



Результаты проведения лесопатологического обследования  
лесных насаждений за 12.09.2017 года

Субъект Российской Федерации: Липецкая область, Лесничество (лесопарк): Грязинское.

Участковое лесничество: Ямское. Урочище (лесная дача): -.

1	2	3	4	5	6	7	Таксационная характеристика лесного насаждения								Распределение деревьев по категориям состояния, % от запаса										Назначенные мероприятия										
							8	9	10	11	12	13	14	15	16	17	18	19	20	21	22	23	24	25	26	27	28	29	30	31	32	33	34		
Номер квартала	Номер выдела	Площадь выдела, га	Целевое назначение лесов	Категория защитных лесов	Номер лесопатологического участка	Площадь лесопатологического участка, га	состав	порода	возраст	средняя высота, м	средний диаметр, см	тип леса	плотота	бонитет	запас, куб. м/га	Число деревьев на пробе, шт.	без признаков ослабления	ослабленные	сильно ослабленные	улыкающие	свежий сухой	старый сухой	свежий ветровал	старый ветровал	свежий бурелом	старый бурелом	аварийные деревья	Средневзвешенная категория состояния	Признаки повреждения деревьев	Доля поврежденных деревьев, %	Причина ослабления, повреждена	Подожиг рубке, %	вид	Назначенные мероприятия	
108	4	7,3	Защитные	Леса, расположенные в пущинных, полупущинных, лесостепных, лесотундровых зонах, степях, горах	2	6,8	8С02Б	Б	-	-	-	-	-	-	-	-	501	4,5	25,9	14,8	4,5	14,8	5,7	35,5	3,6	3,6	3,6	3,6	801, 160, 113, 113.	69,7	355	50,3	ССР	ССР	6,8
								Всего	70	23*	24*	ССРТ	0,5*	1	190	2566	4,4	30,6	15,2	2,8	1,4	39,9	4,7	35,6	3,6	3,6	3,6	832, 160, 801, 113, 104.	65,9	466, 355	62,5				
								СО	-	-	-	-	-	-	-	2065	4,4	30,6	15,2	2,8	1,4	39,9	5,7		3,6	3,6	3,6	832, 160, 113, 104.	65,0	466	65,0				

Показатели, не соответствующие таксационному описанию отмечаются "\*". Расшифровка кодов причин и признаков указана в акте. Исполнитель работ по проведению лесопатологического обследования:

Ирковский Э.Р.

Дата составления документа: 25.10.2017 года. Телефон: 8 (904) 211 15 53.

Соотношение площадей земель лесного фонда и объемов созданных защитных лесных насаждений в 2007-2017 г.г. в границах муниципальных районов Липецкой области

№ п/п	Муниципальный район	Площадь земель лесного фонда, тыс. га	Лесистость района, %	Объем создания защитных лесных насаждений по годам, га												
				2007 год	2008 год	2009 год	2010 год	2011 год	2012 год	2013 год	2014 год	2015 год	2016 год	2017 год	итого	
1	Воловский		1,7	19	190	75	102	100			110	85	30	52,5	64	827,5
2	Грязинский	20,7	14,1	378	305	287	640	100	617	400	270	239	100		95	3431
3	Данковский	11,8	6	8	302	28	427	130	0							895
4	Добринский	0,2	0,1	11	59	71	100	50		367	385	250	48	130		1471
5	Добровский	29,6	16,7	230	246	0	335									811
6	Долгоруковский	2,2	2,1	46	8	0	200	100	0	7	105	20	110	40,4		636,4
7	Елецкий	5,2	4,2	55	127	17	57	80			63					399
8	Задонский	23,7	16,5	327	158	58	363	264		150	58	225	50	17,7		1670,7
9	Измалковский	5,2	4,5	98	46	20	68	80	0	300	247	220	123	15,5		1217,5
10	Краснинский	4,2	4,2	98	46	20	65	50	0				65	81		517
11	Лебедянский	5	3,2	252	70	20	28	100	0	250	50	150	100	98,3		1118,3
12	Лев-Толстовский	2	2,1	89	134	40	142	200	0	310	100	50	39			1104
13	Липецкий	11	6,3	118	60	20	108									306
14	Становлянский	4,9	3,5	74	94	154	104	50	0	123	70	10				679
15	Тербунский	5,5	6	51	86	158	133	300	300	283	355	292	98,5	26,6		2083,1
16	Усманский	24,7	17,8	273	294	158	308	100	0							1133
17	Хлевуенский	10,3	10	172	139	169	118	100	0	710	393	299	102,1	91,4		2293,5
18	Чальгинский	14,4	8,8	400	257	150	294	297	0	0	99	59	55,5	120		1731,5
	<b>Всего</b>	<b>180,6</b>	<b>7,7</b>	<b>2699</b>	<b>2621</b>	<b>1445</b>	<b>3592</b>	<b>2101</b>	<b>917</b>	<b>3010</b>	<b>2280</b>	<b>1909</b>	<b>970,6</b>	<b>779,9</b>		<b>22324,5</b>

Ведомость перечета деревьев назначенных в рубку

ВРЕМЕННАЯ ПРОБНАЯ ПЛОЩАДЬ № 2

Субъект Российской Федерации: Липецкая область.

Лесничество (лесопарк): Грязинское. Квартал: 108. Выдел: 4.

Площадь: 7,3 га., Площадь мероприятия: 6,8 га.

Номер очага вредных организмов: б/н. Размер пробной площади: 6,8 га.

Таксационная характеристика:

тип леса: ССРТ; состав: 8СО2Б; возраст: 70 лет; бонитет: 1.

полнота: 0,5, запас на га: 190, возобновление: отсутствует.

Время и причина ослабления лесного насаждения:

Причины повреждения: губка корневая (код 466), трутовик настоящий (код 355). Данные причины определены по следующим признакам: наличие гнили (код 832), ажурность кроны (код 160), наличие плодовых тел на стволе (код 801), усыхание от 1/2 до 3/4 ветвей в кроне прошлых лет (код 113), усыхание более 3/4 ветвей в кроне свежее (код 104).

Тип очага вредных организмов: хронический.

Фаза развития очага вредных организмов: кризис.

Состояние лесного насаждения, намечаемые мероприятия:

Состояние насаждений: насаждение с утраченной устойчивостью.

Намечаемое мероприятие: ССР.

Исполнитель работ по проведению лесопатологического обследования:

Ирковский Э.Р.



Дата составления документа: 25.10.2017 года. Телефон: 8 (904) 211 15 53.



## ВЕДОМОСТЬ ПЕРЕЧЕТА ДЕРЕВЬЕВ

Оборотная сторона

Порода1: СО

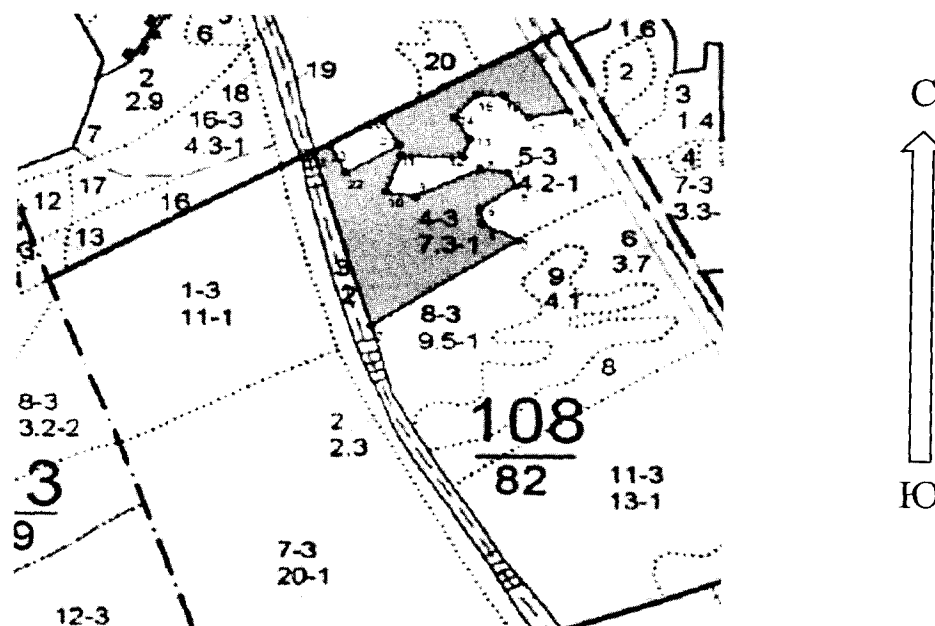
Ступени толщины см	Количество деревьев по категориям состояния, шт.																Всего деревьев по ступеням толщины	
	I	II	III	IV		V		VI			ветровал, бурелом			аварийные деревья			шт.	в том числе подлежат рубке, %
				НЗ	З	НЗ	З	НЗ	З	О	НЗ	З	О	НЗ	З	О		
1	2	3	4	5	6	7	8	9	10	11	12	13	14	15	16	17	18	19
8		5						5									10	0,2
12	5	33	16	5				44			5						108	3,4
16	11	82	38	5		5		103			16						260	8,1
20	16	109	54	11		5		147			22						364	11,6
24	27	174	87	16		11		228			33						576	18,2
28	16	109	54	11		5		147			22						364	11,6
32	11	76	38	5		5		98			16						249	7,8
36	5	38	22	5				49			5						124	3,9
40		5						5									10	0,2
более 40																		
итого, шт	91	631	309	58		31		826			119						2065	65,0
итого, %	4,4	30,6	15,0	2,8		1,5		40,0			5,8						100,0	65,0
итого, куб.м.	46,4	325,6	161,6	29,9		15,4		425,3			60,4						1064,7	65,0
итого, куб.%	4,4	30,6	15,2	2,8		1,4		39,9			5,7						100,0	65,0

Порода2: Б

Ступени толщины см	Количество деревьев по категориям состояния, шт.																Всего деревьев по ступеням толщины	
	I	II	III	IV		V		VI			ветровал, бурелом			аварийные деревья			шт.	в том числе подлежат рубке, %
				НЗ	З	НЗ	З	НЗ	З	О	НЗ	З	О	НЗ	З	О		
1	2	3	4	5	6	7	8	9	10	11	12	13	14	15	16	17	18	19
8		1									1						2	0,2
12	1	7	4	1				4			9						26	2,6
16	3	16	9	3				9			22						62	6,2
20	4	22	13	4				13			32						88	9,0
24	7	36	21	7				21			49						141	13,9
28	4	22	13	4				13			32						88	9,0
32	3	16	9	3				9			21						61	6,0
36	1	8	5	1				5			11						31	3,2
40		1									1						2	0,2
более 40																		
итого, шт	23	129	74	23				74			178						501	50,3
итого, %	4,6	25,7	14,8	4,6				14,8			35,5						100,0	50,3
итого, куб.м.	9,9	56,8	32,5	9,9				32,5			78,0						219,5	50,3
итого, куб.%	4,5	25,9	14,8	4,5				14,8			35,5						100,0	50,3

Абрис участка

Масштаб 1:10000



N выдела	Ленты (круговой площадки) перече́та				
	Сплошной пере́чет	Длина, м	Ширина, м	Радиус, м	Площадь, га
4	Сплошной пере́чет				6,80

Номера точек	Координаты	Румбы линий	Длина, м
1->2	52.36158105/39.43900515	ЮВ 15°.56'	310,7
2->3	52.35889719/39.44025935	СВ 55°.21'	262,5
3->4	52.36023785/39.44343508	СЗ 63°.40'	59,2
4->5	52.36047363/39.44265527	СЗ 9°.00'	27,9
5->6	52.36072156/39.44259095	СВ 53°.37'	64,5
6->7	52.36106538/39.44335468	СЗ 25°.47'	27
7->8	52.3612839/39.44318181	СЗ 82°.50'	41,6
8->9	52.36133057/39.44257462	ЮЗ 63°.22'	105,5
9->10	52.36090579/39.44118787	СЗ 80°.32'	43,2
10->11	52.3609696/39.44056086	СВ 18°.44'	65,5
11->12	52.3615269/39.44087037	ЮВ 88°.59'	91,9
12->13	52.3615122/39.44222112	СВ 16°.55'	32,9
13->14	52.36179464/39.44236176	СЗ 31°.42'	43,7
14->15	52.36212858/39.44202409	СВ 39°.51'	49,5
15->16	52.3624698/39.44249031	ЮВ 88°.49'	39,4
16->17	52.36246252/39.44306925	ЮВ 45°.00'	52,6
17->18	52.36212853/39.44361612	СВ 78°.17'	60,6
18->19	52.36223906/39.44448832	СЗ 28°.05'	124,9

19->20	52.36322868/39.44362395	ЮЗ 59°.20'	251,7
20->21	52.36207581/39.44044021	ЮВ 31°.56'	50,5
21->22	52.36169097/39.44083294	ЮЗ 58°.16'	90,4
22->23	52.36126362/39.43970195	СЗ 27°.53'	51,9
23->24	52.36167579/39.43934485	ЮЗ 65°.28'	25,4
24->1	52.36158105/39.43900515	0	0

Условные обозначения обследуемая площадь



Исполнитель работ по проведению лесопатологического обследования:

Ирковский Э.Р.

Дата составления документа: 25.10.2017 года. Телефон: 8 (904) 211 15 53.

# Таксационное описание

Яманское участковое лесничество

ОКУ «Грязинское лесничество»

Управление лесного хозяйства Липецкой области

Квартал 108

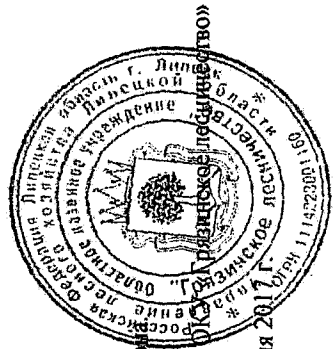
ЛЕСА, РАСПОЛ. В СТЕПЯХ, ГОРАХ И ДР.

Участковое лесничество: ЯМАНСКОЕ

Н	Шло	Состав	Попрост	по	я	Вы	Эне	Воз	Вы	Ди	Кл	Гр	Во	Тип	Полн	Запас	сырораст	Кл	Запас	на	выделе	дес	МЗ	
де	ва	рельеф	особени	Р	та	ле	ме	ра	со	ам	с	па	ни	леса	ока	леса	дес	МЗ	ас	су	ре	еди	захламен	Хозяйственные
ла	га	ости	выдела	Отмет	ле	са	ст	та	ет	во	во	те	ТЛУ	а	пл	на	по	то	стоя	дин	нык	общий	лик	мероприятия
		происх	Наимен	кат	ру	са	р	ас	ас	т	та	та	та	сече	га	выдел	ляю	ос	рев	ев	ти	вида		
		Хар	лесных	культур										ний										
		Кадастров	оценка																					
1	2	3	4	5	6	7	8	9	10	11	12	13	14	15	16	17	18	19	20	21	22	23	24	

4	7,3	лесные	культуры	1	19	СО	54	19	18	3	2	1	ССРТ	7	20	146	117	2	15	7	ВНЕ	САМР	1	ОЧ
						В	21	18					В2		29	2								

подлесок: БЗН МЛ РЕДКИЙ  
 культуры-48 г., ВСПАШ. БОРОД., ПОСАДКА РУЧНАЯ, СОСТОЯНИЕ УДОВЛЕТВОРИТЕЛЬНЫЕ  
 повреждение ФИТОВРЕДИТЕЛИ, СОСНА ОБ. ИСКУС, СРЕДНЯЯ, КОРНЕВАЯ ГУБКА  
 СОСТАВ НЕОДНОРОДНЫЙ. ПЛОТНОТА НЕРАВНОМЕРНАЯ. ПЛОТНОТА В КУРТИНАХ, ВЫШЕ СРЕДНЕЙ



Копия верна  
 Директор ОКУ «Грязинское лесничество»

*[Handwritten signature]*

Балмочных В.В.

«13» июня 2017 г.