

29.09.2017

**X** Есипов Н.В.

Подписано цифровой подписью:  
Есипов Николай Викторович

УТВЕРЖДАЮ:

Должность Заместитель начальника  
управления лесного хозяйства  
Липецкой области

ФИО Есипов Н.В.

Дата 29.09.2017 г.



Акт  
лесопатологического обследования № 1536  
лесных насаждений Усманского лесничества  
Липецкой области

Способ лесопатологического обследования: Визуальное  
Инструментальное V

Место проведения:

Участковое лесничество	Урочище (дача)	Квартал (кварталы)	Выдел (выделы)	Площадь, га
Юшинское	-	28	5	2,6

Лесопатологическое обследование проведено на общей площади 2,6 га.

2. Инструментальное обследование лесного участка.

Уч. лесничество: Юшинское, участок: - Кв. 28 выд. 5 ЛП выдел: -.

2.1. Фактическая таксационная характеристика лесного насаждения соответствует таксационному описанию.

2.2. Состояние насаждений: с нарушенной устойчивостью.

Причины повреждения: губка корневая (код 466). Данные причины определены по следующим признакам: наличие гнили (код 832), усыхание < 1/4 ветвей в кроне прошлых лет (код 111).

Заселено (отработано) стволовыми вредителями:

Вид вредителя	Порода	Встречаемость (% заселенных деревьев)	Степень заселения лесного насаждения (слабая, средняя, сильная)
-	-	-	-
-	-	-	-
-	-	-	-
-	-	-	-
-	-	-	-
-	-	-	-

Повреждено огнем:

Вид пожара	Порода	Состояние корневых лап		Состояние корневой шейки		Подсушивание луба	
		процент поврежденных огнем корней	процент деревьев с данным повреждением	ожог корневой шейки по окружности (1/4; 2/4; 3/4; более 3/4)	процент деревьев с данным повреждением	по окружности (1/4; 2/4; 3/4; более 3/4)	процент деревьев с данным повреждением
-	-	-	-	-	-	-	-
-	-	-	-	-	-	-	-
-	-	-	-	-	-	-	-
-	-	-	-	-	-	-	-
-	-	-	-	-	-	-	-
-	-	-	-	-	-	-	-
-	-	-	-	-	-	-	-

Поражено болезнями:

Вид болезни	Порода	Встречаемость (% пораженных деревьев)	Степень заселения лесного насаждения (слабая, средняя, сильная)
корневая губка	СО	16,28	средняя
-	-	-	-
-	-	-	-
-	-	-	-
-	-	-	-

2.3. Выборке подлежит 16,5 % деревьев по запасу,  
 в том числе:  
 ослабленных 0 %,  
 сильно ослабленных 3,3 %, причины назначения: 466;  
 усыхающих 0 %,  
 свежего сухостоя 0 %,  
 свежего ветровала 0 %,  
 свежего бурелома 0 %,  
 старого сухостоя 7,8 %,  
 старого ветровала 2,1 %,  
 старого бурелома 3,3 %,  
 аварийных 0 %.

2.4. Полнота лесного насаждения после уборки деревьев, подлежащих рубке, составит 0,7.  
 Критическая полнота для данной категории лесных насаждений 0,3.

## ЗАКЛЮЧЕНИЕ

С целью предотвращения негативных процессов или снижения ущерба от их воздействия  
 назначена выборочная санитарная рубка

Участковое лесничество	Урочище (дача)	Квартал	Выдел	Площадь выдела, га	Вид мероприятия	Площадь мероприятия, га	Порода	Выбираемый запас на выдел, куб. м	Крайние сроки проведения
Юшинское	-	28	5	2,6	ВСП	2,6	СО.	76	2020 год

Ведомость перечета деревьев, назначенных в рубку, и абрис лесного участка  
 прилагаются (приложение 2 и 3 к данному акту).

Меры по обеспечению возобновления: -.

Мероприятия, необходимые для предупреждения повреждения или поражения смежных  
 насаждений: своевременное проведение проецируемых мероприятий,  
 надзор за санитарным и лесопатологическим состоянием.

Сведения для расчета степени повреждения:  
 год образования старого сухостоя: 2013-2015 гг.  
 основная причина повреждения древесины: 466.

Дата проведения обследований: 18.09.2017 года.

Исполнитель работ по проведению лесопатологического обследования:

Ирковский Э.Р.

Результаты проведения лесопатологического обследования  
лесных насаждений за 18.09.2017 года.  
Субъект Российской Федерации: Липецкая область. Лесничество (лесопарк): Усманское.  
Участковое лесничество: Юлиноское. Урочище (лесная дача): -.

1	2	3	4	5	6	7	8	Таксационная характеристика лесного насаждения								17	Распределение деревьев по категориям состояния, % от запаса										Признаки повреждения деревьев		30	31	32	Назначенные мероприятия			
								9	10	11	12	13	14	15	16		18	19	20	21	22	23	24	25	26	27	28	29				33	34		
Номер квартала	Номер выдела	Площадь выдела, га	Целевое назначение лесов	Категория защитных лесов	Номер лесопатологического выдела	Площадь выдела, га	состав	попоя	возраст	средняя высота, м	средний диаметр, см	тип леса	полнота	бонитет	запас, куб. м/га	Число деревьев на проб, шт.	без признаков ослабления	ослабленные	сильно ослабленные	ухаживающие	свежий сухойстой	старый сухойстой	свежий ветровал	старый ветровал	свежий бурелом	старый бурелом	аварийные деревья	Средневзвешенная категория состояния	Признаки повреждения деревьев	Доля поврежденных деревьев, %	Причина ослабления, повреждения	Подожит рубке, %	вид	площадь, га	
28	5	2,6	Защитные	Леса, расположенные в путевных, полупутевных, лесостепных, лесотундровых зонах, степях, горах	-	-	1000									-	ослабленные	36,9	3,3								1,96	832, 111.	16,3	466.	16,5			ВСР	2,6
							СО	45	-	-	-	СТР	0,8	2	180	1376	46,6	36,9	3,3		7,8	7,8	2,1	2,1	3,3	3,3	1,96	832, 111.	16,3	466.	16,5				

Показатели, не соответствующие таксационному описанию отмечаются \*\*\*. Расшифровка кодов причин и признаков указана в акте. Исполнитель работ по проведению лесопатологического обследования:

Ирковский Э.Р.  
Дата составления документа: 18.09.2017 года. Телефон: 8 (904) 211 15 53.

Ведомость перечета деревьев назначенных в рубку

ВРЕМЕННАЯ ПРОБНАЯ ПЛОЩАДЬ № 1

Субъект Российской Федерации: Липецкая область.  
Лесничество (лесопарк): Усманское. Квартал: 28. Выдел: 5.  
Площадь: 2,6 га., Площадь мероприятия: 2,6 га.  
Номер очага вредных организмов: б/н. Размер пробной площади: 2,6 га.  
Таксационная характеристика:  
тип леса: СТР; состав: 10СО; возраст: 45 лет; бонитет: 2.  
полнота: 0,8; запас на га: 180; возобновление: отсутствует.  
Время и причина ослабления лесного насаждения:  
Причины повреждения: губка корневая (код 466). Данные причины определены по следующим признакам: наличие гнили (код 832),  
усыхание < 1/4 ветвей в кроне прошлых лет (код 111).

Тип очага вредных организмов: хронический.  
Фаза развития очага вредных организмов: кризис.  
Состояние лесного насаждения, намечаемые мероприятия:  
Состояние насаждений: с нарушенной устойчивостью  
Намечаемое мероприятие: ВСП.

Исполнитель работ по проведению лесопатологического обследования:

Ирковский Э.Р.



Дата составления документа: 18.09.2017 года. Телефон: 8 (904) 211 15 53.

## ВЕДОМОСТЬ ПЕРЕЧЕТА ДЕРЕВЬЕВ

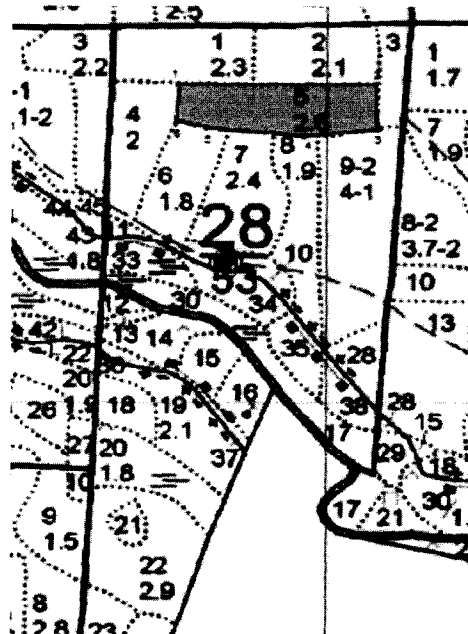
Оборотная сторона

Порода: СО

Ступени толщины см	Количество деревьев по категориям состояния, шт.																Всего деревьев по ступеням толщины	
	I	II	III	IV		V		VI			ветровал, бурелом			аварийные деревья			шт.	в том числе подлежат рубке, %
				НЗ	З	НЗ	З	НЗ	З	О	НЗ	З	О	НЗ	З	О		
1	2	3	4	5	6	7	8	9	10	11	12	13	14	15	16	17	18	19
8	27	22	2					5			4						60	0,8
12	86	67	5					15			9						182	2,1
16	111	87	7					18			12						235	2,7
20	169	133	11					29			18						360	4,2
24	129	102	9					22			14						276	3,3
28	78	62	5					13			9						167	2,0
32	44	35	4					7			6						96	1,2
-																		
-																		
-																		
итого, шт	644	508	43					109			72						1376	16,3
итого, %	46,8	36,9	3,1					7,9			5,2						100,0	16,3
итого, куб.м.	215,6	170,5	15,1					36,1			24,7						462,1	16,5
итого, куб.%	46,6	36,9	3,3					7,8			5,4						100,0	16,5

Абрис участка

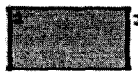
Масштаб 1:10000



N выдела	Ленты (круговой площадки) перече́та				
	Сплошной перечет	Длина, м	Ширина, м	Радиус, м	Площадь, га
5	Сплошной перечет				2,60

Номера точек	Координаты	Румбы линий	Длина, м
1->2	52.12601468/39.4906313	СВ 89°.58'	311.7
2->3	52.12601603/39.49519194	ЮВ 2°.53'	79.3
3->4	52.12530475/39.49525015	ЮЗ 84°.11'	116.6
4->5	52.12519876/39.49355238	СЗ 84°.56'	157.2
5->6	52.12532329/39.49126116	СЗ 74°.44'	47.1
6->7	52.12543455/39.4905967	СВ 2°.45'	64.7
7->1	52.12601468/39.4906421	0	0
	-	-	-

Условные обозначения обследуемая площадь



Исполнитель работ по проведению лесопатологического обследования:

Ирковский Э.Р.

Дата составления документа: 18.09.2017 года. Телефон: 8 (904) 211 15 53.

ТАКСАЦИОННОЕ ОПИСАНИЕ

Юшанского участкового лесничества

ОКУ «Усманское лесничество»

Управление лесного хозяйства Липецкой области

Воронеж

Квартал 28

участковое лесничество: ИШНСКОЕ

ЛЕСА, РАСП. В СТЕЛЯХ, ГОРАХ И ДР.

№	Пло- вы- де- ла	Состав. Подрост, по- лесок покров, поч. ва, рельеф, особенн. ости выдела. Отмет:	Воз- со- ле- са	Вы- со- та	Вы- ам:	Ди- ам:	Кл: с:	Пр: па:	Бо- ни:	Тип леса	Полн: ота	Запас сырораств. леса, дес. МЗ	Кл: ас:	Запас на выделе, дес. МЗ	Хоз- ре- ни- мероприятия	Хоз- ре- ни- мероприятия							
1	2	3	4	5	6	7	8	9	10	11	12	13	14	15	16	17	18	19	20	21	22	23	24

5	2,6	лесные культуры	1	15	50	45	15	16	3	2	2	СТР	8	18	47	47	3							ВНБ. САНР. 1 Оч
---	-----	-----------------	---	----	----	----	----	----	---	---	---	-----	---	----	----	----	---	--	--	--	--	--	--	-----------------

культуры-57 г., вспаш. бороzd., посадка ручная, состояние хорошее

Копия верна гл. бухгалтер Мелехова Е.П.

Директор ОКУ «Усманское лесничество»  
(должность)

Титаренко Д.С.  
(ФИО)

