

26.09.2017

X Есипов Н.В.

Подписано цифровой подписью:
Есипов Николай Викторович

УТВЕРЖДАЮ:

Должность Заместитель начальника
управления лесного хозяйства
Липецкой области

ФИО Есипов Н.В.

Дата 26.09.2017 г.



Акт
лесопатологического обследования № 1287
лесных насаждений Грязинского лесничества
Липецкой области

Способ лесопатологического обследования: Визуальное V
Инструментальное V

Место проведения:

Участковое лесничество	Урочище (дача)	Квартал (кварталы)	Выдел (выделы)	Площадь, га
Плехановское	-	100	5	5,6

Лесопатологическое обследование проведено на общей площади 3,2 га.

1. Визуальное лесопатологическое обследование

Уч. лесничество: Плехановское, участок: - Кв. 100 выд. 5.

Наземное V

Дистанционное

1.1. На площади 2,4 га фактическая таксационная характеристика соответствует таксационному описанию. На площади 3,2 га фактическая таксационная характеристика не соответствует таксационному описанию. Причина несоответствия - давность лесоустройства 10 и более лет.

Список участков с выявленными несоответствиями приведен в приложении 1 к настоящему Акту.

1.2. Лесные насаждения с нарушенной и утраченной устойчивостью выявлены на площади 5,6 га.

Участковое лесничество	Урочище (дача)	Площадь, га		Причина ослабления (гибели)
		с нарушенной устойчивостью	с утраченной устойчивостью	
Плехановское	-	2,4	3,2	трутовик ложный осиновый (код 358), трутовик ложный дубовый и дуболюбивый (код 360).

Состояние обследованных лесных насаждений приведено в приложениях 1.1 - 1.4 к Акту в зависимости от метода проведения ЛПО.

1.3. В обследованных лесных участках прогнозируется:

Прогноз	Площадь, га
Ослабление лесных насаждений	
Усыхание лесных насаждений различной степени	2,4
Развитие очагов вредных организмов	3,2

1.4. Обнаружено загрязнение лесного участка отходами и выбросами: промышленными бытовыми

Вид загрязнения	Размеры загрязнения			Объем, кубм	Площадь загрязнения, га
	ширина, м	длина, м	высота, м		

ЗАКЛЮЧЕНИЕ

Оценка текущего санитарного и лесопатологического состояния лесных насаждений,

На площади 2,4 га насаждение с нарушенной устойчивостью, назначена уборка нелеквидной древесины.

На площади 3,2 га насаждение с утраченной устойчивостью, назначена сплошная санитарная рубка.

Назначенные профилактические мероприятия по защите лесов:

надзор за прилегающими насаждениями и оставшейся частью древостоя.

агитационные мероприятия:

Исполнитель работ по проведению лесопатологического обследования:

Ирковский Э.Р.



2. Инструментальное обследование лесного участка.

Уч. лесничество: Плехановское, участок: - Кв. 100 выд. 5 ЛП выдел: 2.

2.1. Фактическая таксационная характеристика лесного насаждения не соответствует таксационному описанию. Причины несоответствия:
давность лесоустройства 10 и более лет.

Ведомость лесных участков с выявленными несоответствиями таксационным описаниям приведена в приложении 1 к данному Акту.

2.2. Состояние насаждений: с утраченной устойчивостью.

Причины повреждения: трутовик ложный осиновый (код 358), трутовик ложный дубовый и дуболюбивый (код 360). Данные причины определены по следующим признакам: наличие плодовых тел на стволе (код 801), ажурность кроны (код 160), наличие гнили (код 832).

Заселено (отработано) стволовыми вредителями:

Вид вредителя	Порода	Встречаемость (% заселенных деревьев)	Степень заселения лесного насаждения (слабая, средняя, сильная)
-	-	-	-
-	-	-	-
-	-	-	-
-	-	-	-
-	-	-	-
-	-	-	-

Повреждено огнем:

Вид пожара	Порода	Состояние корневых лап		Состояние корневой шейки		Подсушивание луба	
		процент поврежденных огнем корней	процент деревьев с данным повреждением	ожог корневой шейки по окружности (1/4; 2/4; 3/4; более 3/4)	процент деревьев с данным повреждением	по окружности (1/4; 2/4; 3/4; более 3/4)	процент деревьев с данным повреждением
-		-	-	-	-	-	-
		-	-	-	-	-	-
		-	-	-	-	-	-
		-	-	-	-	-	-
		-	-	-	-	-	-
		-	-	-	-	-	-
		-	-	-	-	-	-

Поражено болезнями:

Вид болезни	Порода	Встречаемость (% пораженных деревьев)	Степень заселения лесного насаждения (слабая, средняя, сильная)
трутовик ложный осиновый	Ос	66,67	сильная
трутовик ложный дубовый и дуболюбивый	Днн	5,38	единичная
-	-	-	-
-	-	-	-
-	-	-	-
-	-	-	-

2.3. Выборке подлежит 67,1 % деревьев по запасу,
 в том числе:
 ослабленных 0 %,
 сильно ослабленных 7,6 %, причины назначения: 358;
 усыхающих 0 %,
 свежего сухостоя 0 %,
 свежего ветровала 0 %,
 свежего бурелома 0 %,
 старого сухостоя 12,4 %,
 старого ветровала 0 %,
 старого бурелома 47,1 %,
 аварийных 0 %.

2.4. Полнота лесного насаждения после уборки деревьев, подлежащих рубке, составит 0,1.
 Критическая полнота для данной категории лесных насаждений 0,3.

ЗАКЛЮЧЕНИЕ

Насаждение утратило устойчивость под воздействием очагаложного осинового трутовика, полнота после проведения рубки составит 0,1 при критическом значении 0,3. В связи с давностью проведения предыдущего лесоустройства фактические таксационные характеристики изменились и не соответствует таксационному описанию.

С целью предотвращения негативных процессов или снижения ущерба от их воздействия назначена сплошная санитарная рубка

Участковое лесничество	Урочище (дача)	Квартал	Выдел	Площадь выдела, га	Вид мероприятия	Площадь мероприятия, га	Порода	Выбираемый запас на выдел, куб. м	Крайние сроки проведения
Плехановское	-	100	5	5,6	ССР	3,2	Ос, Днн.	178	2020 год

Ведомость перечета деревьев, назначенных в рубку, и абрис лесного участка прилагаются (приложение 2 и 3 к данному акту).

Меры по обеспечению возобновления: лесные культуры.

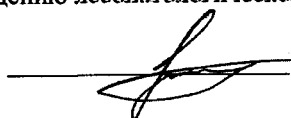
Мероприятия, необходимые для предупреждения повреждения или поражения смежных насаждений: своевременное проведение проегируемых мероприятий, надзор за санитарным и лесопатологическим состоянием.

Сведения для расчета степени повреждения:
 год образования старого сухостоя: 2013-2015 гг.
 основная причина повреждения древесины: 358, 360.

Дата проведения обследований: 13.09.2017 года.

Исполнитель работ по проведению лесопатологического обследования:

Ирковский Э.Р.



Ведомость перечета деревьев назначенных в рубку

ВРЕМЕННАЯ ПРОБНАЯ ПЛОЩАДЬ № 2

Субъект Российской Федерации: Липецкая область.

Лесничество (лесопарк): Грязинское. Квартал: 100. Выдел: 5.

Площадь: 5,6 га., Площадь мероприятия: 3,2 га.

Номер очага вредных организмов: б/н. Размер пробной площади: 3,2 га.

Таксационная характеристика:

тип леса: СТР; состав: 7Ос3Днн; возраст: 85 лет; бонитет: 4.

полнота: 0,3; запас на га: 60; возобновление: отсутствует.

Время и причина ослабления лесного насаждения:

Причины повреждения: трутовик ложный осиновый (код 358), трутовик ложный дубовый и дуболюбивый (код 360). Данные причины определены по следующим признакам: наличие плодовых тел на стволе (код 801), ажурность кроны (код 160), наличие гнили (код 832).

Тип очага вредных организмов: хронический.

Фаза развития очага вредных организмов: собственно вспышка.

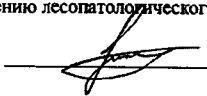
Состояние лесного насаждения, намечаемые мероприятия:

Состояние насаждений: с утраченной устойчивостью

Намечаемое мероприятие: ССР.

Исполнитель работ по проведению лесопатологического обследования:

Ирковский Э.Р.



Дата составления документа: 13.09.2017 года. Телефон: 8 (904) 211 15 53.

ВЕДОМОСТЬ ПЕРЕЧЕТА ДЕРЕВЬЕВ

Оборотная сторона

Порода1: Ос

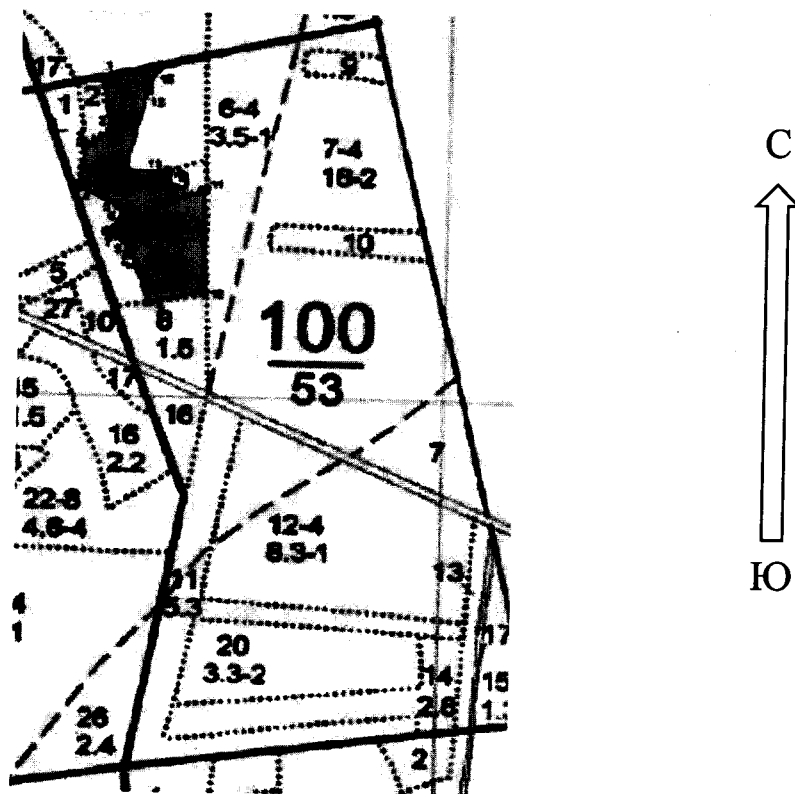
Ступени толщины см	Количество деревьев по категориям состояния, шт.																Всего деревьев по ступеням толщины	
	I	II	III	IV		V		VI			ветровал, бурелом			аварийные деревья			шт.	в том числе подлежат рубке, %
				НЗ	З	НЗ	З	НЗ	З	О	НЗ	З	О	НЗ	З	О		
1	2	3	4	5	6	7	8	9	10	11	12	13	14	15	16	17	18	19
8											1						1	0,3
12	1	1	2					2			10						16	4,8
16	2	2	4					6			23						37	11,3
20	3	3	5					8			33						52	15,8
24	4	4	8					12			51						79	24,3
28	3	3	5					8			33						52	15,8
32	2	2	4					5			22						35	10,6
36	1	1	2					3			12						19	5,8
40											1						1	0,3
более 40																		
итого, шт	16	16	30					44			186						292	89,0
итого, %	5,5	5,5	10,3					15,1			63,7						100,0	89,0
итого, куб.м.	7,1	7,1	13,4					19,7			83,8						131,2	89,2
итого, куб.%	5,4	5,4	10,2					15,0			64,0						100,0	89,2

Порода2: Днн

Ступени толщины см	Количество деревьев по категориям состояния, шт.																Всего деревьев по ступеням толщины	
	I	II	III	IV		V		VI			ветровал, бурелом			аварийные деревья			шт.	в том числе подлежат рубке, %
				НЗ	З	НЗ	З	НЗ	З	О	НЗ	З	О	НЗ	З	О		
1	2	3	4	5	6	7	8	9	10	11	12	13	14	15	16	17	18	19
12	3	2	1														6	
16	6	4	2					1									13	1,1
20	8	5	3					1									17	1,1
24	13	8	4					1									26	1,1
28	8	5	3					1									17	1,1
32	6	4	2					1									13	1,1
36	3	2	1														6	
-																		
-																		
-																		
итого, шт	47	30	16					5									98	5,1
итого, %	48,0	30,6	16,3					5,1									100,0	5,1
итого, куб.м.	22,3	14,3	7,6					2,3									46,6	5,0
итого, куб.%	48,0	30,7	16,3					5,0									100,0	5,0

Абрис участка

Масштаб 1:10000



№ выдела	Ленты (круговой площадки) перече́та				
	Сплошной перечет	Длина, м	Ширина, м	Радиус, м	Площадь, га
5	Сплошной перечет				3,20

Номера точек	Координаты	Румбы линий	Длина, м
1->2	52.60881273/39.83228926	ЮВ 9°.16'	84.7
2->3	52.6080615/39.83249106	ЮЗ 56°.20'	46.8
3->4	52.6078286/39.83191514	ЮЗ 5°.11'	67.3
4->5	52.60722695/39.83182519	ЮВ 62°.34'	62.3
5->6	52.60696932/39.83264251	ЮВ 12°.59'	23.6
6->7	52.60676273/39.83272101	ЮЗ 48°.39'	29.5
7->8	52.60658792/39.83239392	ЮВ 56°.35'	40.3
8->9	52.60638837/39.83289184	ЮВ 17°.27'	94.6
9->10	52.60557791/39.83331126	СВ 77°.46'	81.9
10->11	52.60573379/39.83449501	СЗ 0°.31'	163.9
11->12	52.60720562/39.83447316	ЮЗ 69°.19'	47.2
12->13	52.60705581/39.83382002	СЗ 12°.20'	47.3
13->14	52.6074711/39.83367055	СЗ 89°.17'	60.7
14->15	52.60747785/39.83277334	СВ 13°.46'	133.9
15->16	52.60864587/39.83324435	СВ 20°.04'	37.4
16->17	52.60896107/39.83343387	ЮЗ 77°.57'	79.1
17->1	52.60881273/39.83228926	0	0

Условные обозначения обследуемая площадь



Исполнитель работ по проведению лесопатологического обследования:

Ирковский Э.Р.

Дата составления документа: 13.09.2017 года. Телефон: 8 (904) 211 15 53.

Таксационное описание

Плехановское участковое лесничество

ОКУ «Грязинское лесничество»

Управление лесного хозяйства Липецкой области

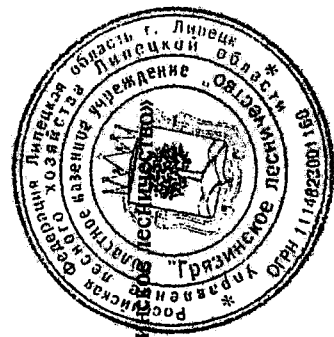
Участковое лесничество: ПЛЕХАНОВСКОЕ

ЛЕСА ЛЕСОПАРКОВЫХ ЗОН

Квартал 100

N	Площадь	Состав	Подрост	по: Я	Вы	Элемент	Высота	Возраст	Диаметр	Группы	Виды	Тип	Полнота	Запас	сырораств.	Класс	Запас	на	выделе	дес.	МЗ	Хозяйственные мероприятия	
1	2	3	4	5	6	7	8	9	10	11	12	13	14	15	16	17	18	19	20	21	22	23	24
5	5,6	100С+ДНН	1	15	ОС	70	15	22	7	4	4	СТР	7	13	73	73	4						

подлесок: РКТ РЕДКИЙ
повреждение ФИТОВРЕДИТЕЛИ, ОСИНА, СИЛЬНАЯ, СТВОЛОВАЯ ГНИЛЬ
рекреационная характеристика: тип ландшафта ЗАКРЫТ. ГОРИЗН. СОМ, класс эстетики. оценки-3, рекреационная оценка-СРЕДНЯЯ, класс устойчивости-4, проходимость-СРЕДНЯЯ, просматриваемость-СРЕДНЯЯ



Копия верна.

Директор ОКУ «Грязинское лесничество»

«13» июня 2017 г.

Баллочных В.В.