

25.09.2017

**X** Есипов Н.В.

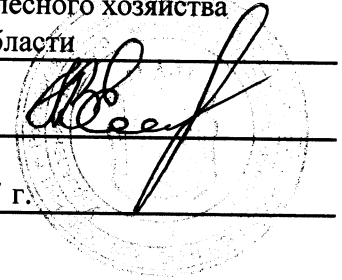
Подписано цифровой подписью:  
Есипов Николай Викторович

УТВЕРЖДАЮ:

Должность Заместитель начальника  
управления лесного хозяйства  
Липецкой области

ФИО Есипов Н.В.

Дата 25.09.2017 г.



Акт  
лесопатологического обследования № 1154  
лесных насаждений Грязинского лесничества  
Липецкой области

Способ лесопатологического обследования: Визуальное  
Инструментальное V

Место проведения:

Участковое лесничество	Урочище (дача)	Квартал (кварталы)	Выдел (выделы)	Площадь, га
Фашевское	-	115	4	1,2

Лесопатологическое обследование проведено на общей площади 1,2 га.

2. Инструментальное обследование лесного участка.

Уч. лесничество: Фащевское, участок: - Кв. 115 выд. 4 ЛП выдел: 1.

2.1. Фактическая таксационная характеристика лесного насаждения не соответствует таксационному описанию. Причины несоответствия:  
отсутствие таксатора в лесу во время проведения лесоустройства.

Ведомость лесных участков с выявленными несоответствиями таксационным описаниям приведена в приложении 1 к данному Акту.

2.2. Состояние насаждений: с нарушенной устойчивостью.

Причины повреждения: губка корневая (код 466), микоз сосудистый дуба (код 275). Данные причины определены по следующим признакам: наличие гнили (код 832), усыхание < 1/4 ветвей в кроне прошлых лет (код 111).

Заселено (отработано) стволовыми вредителями:

Вид вредителя	Порода	Встречаемость (% заселенных деревьев)	Степень заселения лесного насаждения (слабая, средняя, сильная)
-	-	-	-
-	-	-	-
-	-	-	-
-	-	-	-
-	-	-	-
-	-	-	-

Повреждено огнем:

Вид пожара	Порода	Состояние корневых лап		Состояние корневой шейки		Подсушивание луба	
		процент поврежденных огнем корней	процент деревьев с данным повреждением	ожог корневой шейки по окружности (1/4; 2/4; 3/4; более 3/4)	процент деревьев с данным повреждением	по окружности (1/4; 2/4; 3/4; более 3/4)	процент деревьев с данным повреждением
-		-	-	-	-	-	-
		-	-	-	-	-	-
		-	-	-	-	-	-
		-	-	-	-	-	-
		-	-	-	-	-	-
		-	-	-	-	-	-
		-	-	-	-	-	-
		-	-	-	-	-	-

Поражено болезнями:

Вид болезни	Порода	Встречаемость (% пораженных деревьев)	Степень заселения лесного насаждения (слабая, средняя, сильная)
корневая губка	СО	13,85	средняя
сосудистый микоз дуба	Днн	0,77	единичная
-	-	-	-
-	-	-	-
-	-	-	-
-	-	-	-

2.3. Выборке подлежит 8,1 % деревьев по запасу, в том числе:  
 ослабленных 0 %,  
 сильно ослабленных 2,4 %, причины назначения: 466;  
 усыхающих 0 %,  
 свежего сухостоя 0 %,  
 свежего ветровала 0 %,  
 свежего бурелома 0 %,  
 старого сухостоя 5 %,  
 старого ветровала 0,7 %,  
 старого бурелома 0 %,  
 аварийных 0 %.

2.4. Полнота лесного насаждения после уборки деревьев, подлежащих рубке, составит 0,5. Критическая полнота для данной категории лесных насаждений 0,3.

### ЗАКЛЮЧЕНИЕ

Несоответствие таксационных описаний вызвано проведенной ранее санитарно-выборочной рубкой по очагу корневой губки. В настоящий момент, в связи с продолжающимся развиваться очагом корневой губки, расположенном в непосредственной близости от автомобильной дороги назначена выборочная санитарная рубка низкой интенсивности.

С целью предотвращения негативных процессов или снижения ущерба от их воздействия назначена выборочная санитарная рубка

Участковое лесничество	Урочище (дача)	Квартал	Выдел	Площадь выдела, га	Вид мероприятия	Площадь мероприятия, га	Порода	Выбираемый запас на выдел, куб. м	Крайние сроки проведения
Фашевское	-	115	4	1,2	ВСП	1,2	СО, Днн.	23	2020 год

Ведомость перечета деревьев, назначенных в рубку, и абрис лесного участка прилагаются (приложение 2 и 3 к данному акту).

Меры по обеспечению возобновления: -.

Мероприятия, необходимые для предупреждения повреждения или поражения смежных насаждений: своевременное проведение проецируемых мероприятий, надзор за санитарным и лесопатологическим состоянием.

Сведения для расчета степени повреждения:  
 год образования старого сухостоя: 2013-2015 гг.  
 основная причина повреждения древесины: 466, 275.

Дата проведения обследований: 14.09.2017 года.

Исполнитель работ по проведению лесопатологического обследования:

Ирковский Э.Р.







Ведомость перечета деревьев назначенных в рубку

ВРЕМЕННАЯ ПРОБНАЯ ПЛОЩАДЬ № 1

Субъект Российской Федерации: Липецкая область.  
Лесничество (лесопарк): Грязинское. Квартал: 115. Выдел: 4.  
Площадь: 1,2 га., Площадь мероприятия: 1,2 га.  
Номер очага вредных организмов: б/н. Размер пробной площади: 1,2 га.  
Таксационная характеристика:  
тип леса: ССРТ; состав: 10СО+Днн; возраст: 110 лет; бонитет: 1.  
полнота: 0,5; запас на га: 240; возобновление: отсутствует.  
Время и причина ослабления лесного насаждения:  
Причины повреждения: губка корневая (код 466), микоз сосудистый дуба (код 275). Данные причины определены по следующим признакам: наличие гнили (код 832), усыхание < 1/4 ветвей в кроне прошлых лет (код 111).

Тип очага вредных организмов: хронический.  
Фаза развития очага вредных организмов: кризис.  
Состояние лесного насаждения, намечаемые мероприятия:  
Состояние насаждений: насаждение с нарушенной устойчивостью.  
Намечаемое мероприятие: ВСП.

Исполнитель работ по проведению лесопатологического обследования:

Ирковский Э.Р.



Дата составления документа: 14.09.2017 года. Телефон: 8 (904) 211 15 53.

## ВЕДОМОСТЬ ПЕРЕЧЕТА ДЕРЕВЬЕВ

Оборотная сторона

Порода1: СО

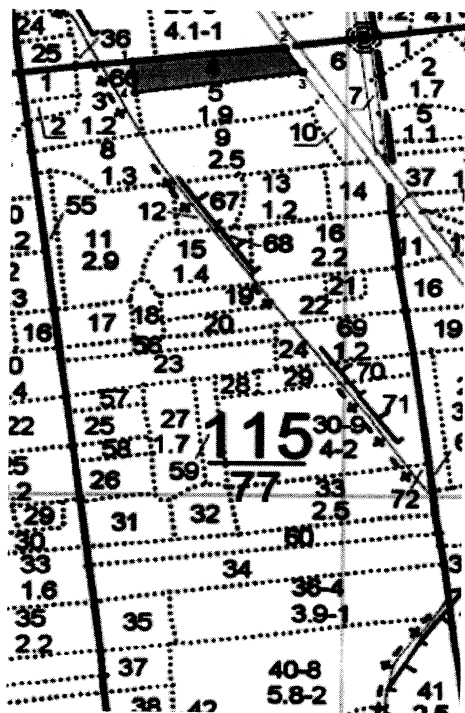
Ступени толщины см	Количество деревьев по категориям состояния, шт.																Всего деревьев по ступеням толщины	
	I	II	III	IV		V		VI			ветровал, бурелом			аварийные деревья			шт.	в том числе подлежат рубке, %
				НЗ	З	НЗ	З	НЗ	З	О	НЗ	З	О	НЗ	З	О		
1	2	3	4	5	6	7	8	9	10	11	12	13	14	15	16	17	18	19
12											2						2	0,8
20	1							1			2						3	1,2
24	5	2	1					4			1						6	1,9
28	15	5	2					4			1						13	2,3
32	33	12	4					6			1						29	3,5
36	54	19						5									54	3,5
40	35	12	1					1									74	0,4
44	18	5															48	0,4
более 44	5	1															23	
итого, шт	166	56	8					21			7						258	14,0
итого, %	64,3	21,7	3,1					8,1			2,7						100,0	14,0
итого, куб.м.	202,3	66,7	6,9					13,0			1,9						290,8	7,6
итого, куб.%	69,5	22,9	2,4					4,5			0,7						100,0	7,6

Порода2: Днн

Ступени толщины см	Количество деревьев по категориям состояния, шт.																Всего деревьев по ступеням толщины	
	I	II	III	IV		V		VI			ветровал, бурелом			аварийные деревья			шт.	в том числе подлежат рубке, %
				НЗ	З	НЗ	З	НЗ	З	О	НЗ	З	О	НЗ	З	О		
1	2	3	4	5	6	7	8	9	10	11	12	13	14	15	16	17	18	19
32								2									2	100,0
-																		
-																		
-																		
-																		
-																		
-																		
-																		
итого, шт								2									2	100,0
итого, %								100,0									100,0	100,0
итого, куб.м.								1,5									1,5	100,0
итого, куб.%								100,0									100,0	100,0

Абрис участка

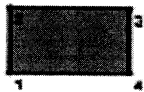
Масштаб 1:10000



N выдела	Ленты (круговой площадки) пересчета				
	Сплошной пересчет	Длина, м	Ширина, м	Радиус, м	Площадь, га
4	Сплошной пересчет				1,20

Номера точек	Координаты	Румбы линий	Длина, м
1->2	52.46812145/39.6850021	СВ 84°.17'	236.2
2->3	52.46833267/39.68846825	ЮВ 35°.01'	48.5
3->4	52.46797617/39.68887813	ЮЗ 81°.42'	261.4
4->5	52.46763699/39.68506371	СЗ 4°.26'	54.1
5->1	52.46812145/39.6850021	0	0
	-	-	-
	-	-	-
	-	-	-

Условные обозначения обследуемая площадь



Исполнитель работ по проведению лесопатологического обследования:

Ирковский Э.Р.

Дата составления документа: 14.09.2017 года. Телефон: 8 (904) 211 15 53.



# Таксационное описание

Фашевское участковое лесничество

ОКУ «Грязинское лесничество»

Управление лесного хозяйства Липецкой области

Участковое лесничество: ФАШЕВСКОЕ

ЛЕСА ЛЕСОПАРКОВЫХ ЗОН

Н	Пло-	Состав	Подрост	по:Я:Вы-	Эле-	Воз	Вы-	Дк:	Кл:	Пр:	Во:	Тип	Полн:	Запас	сырраст.	Кл:	Запас	на	выделе,	дес.МЗ	Квартал	115	
де:	ва:	рельеф,	особенн:	Р:та	ле-	ра	со-	ам:	с	на:	ни:	леса	ота	леса,	дес. МЗ	ас:	су-	ре-	еди-	захламлен.	Хозяйственные:		
ла	га	Ости	выдела.	Отмет:	ле-	ст	та	ст:	во:	во:	те:	ТЛУ	а пл:	на	сос-	ва:	то:	стоя:	дин	ных	Общий:	лик-	
		ка о	порослевом	У:я-	са	ей,	незалес.	земель:	С:са-	ру-	р:	ас:	ас:	та:	та:	та:	се:	ча:	выдел:	ляю-	ос:	ро-	
		Хар.	лесных	культур								ний	шум	ти:	го):								
1	2	3	4	5	6	7	8	9	10	11	12	13	14	15	16	17	18	19	20	21	22	23	24
4	1,2	лесные	культуры	10СО	1	28	СО	94	28	32	5	3	1	СРСТ	7	32	38	38	1				

подлесок: Р КРЛ СР.ГУСТ

культуры-08 г., ВСПАШ. СПЛОШ., ПОСАДКА РУЧНАЯ, состояние УДОВЛЕТВОРИТЕЛЬНОЕ



Копия верна.

Директор ОКУ «Грязинское лесничество»

«13» июня 2017 г.

Балмончих В.В.